

La rivière Bras d'Henri est située dans la région Chaudière-Appalaches, entre les rivières Beaurivage et Chaudière. Elle prend sa source dans les champs de Saint-Narcisse-de-Beaurivage et coule vers le nord sur une distance de 20 kilomètres avant de se jeter dans la rivière Beaurivage en aval de Saint-Gilles.



Le Centre d'Expertise Hydrique du Québec opère une station de mesure de débit (numérotée 023432) sur la rivière Bras d'Henri. On peut aller consulter la mesure courante, ainsi que des données historiques, sur le site Internet du CEHQ : <http://www.cehq.gouv.qc.ca/suivihydro/graphique.asp?NoStation=023432>

Difficulté : Facile  
Cote générale : Eau vive-R1  
Pente moyenne : 0.2%  
Portages : Aucun  
Longueur : 7.5 km

Bassin versant : 140 km<sup>2</sup>  
Durée : 2 à 3 heures  
Débit suggéré : 5 m<sup>3</sup>/s et plus

Eau non potable, sauvage, marécages et milieu forestier, quelques chalets, observation d'oiseaux.

- À partir du pont Pierre Laporte, emprunter l'autoroute 20 en direction ouest;
- Rouler sur 9.3 km et prendre la sortie 305 - route Lagueux;
- Tourner à gauche direction sud sur la Route Lagueux;
- Traverser le viaduc et tourner à droite au feu de circulation sur le chemin Craig;
- Rouler 7 km puis tourner à droite sur la route 269;
- Rouler 9.6 km, le point de sortie proposée est dans le champ sous la ligne à haute tension.

- Du point de sortie à la mise à l'eau :
- Prendre la route 269 direction sud;
- Rouler sur 5 km;
- À Saint-Gilles, tourner à gauche sur la route 218;
- Rouler 3.5 km jusqu'au pont qui enjambe le Bras d'Henri.

<https://www.google.ca/maps/dir/46.551,-71.362/46.515,-71.326>

Le présent relevé couvre les derniers 7,5 kilomètres jusqu'au confluent de la rivière Beaurivage. La descente peut être prolongée sur la rivière Beaurivage. Il y a une multitude de points de sortie possibles le long de la route 269. La partie amont du Bras d'Henri de la route Saint-Michel au point de mise à l'eau proposé (7 km, pente 0,2%) n'a pas été relevée. Cette petite rivière a une faible pente de 0,2% et elle est tout indiquée pour initier les payeurs débutants qui ne rencontreront que des rapides R1 et des eaux vives! À seulement 20 minutes de Québec, elle offre un cadre incroyable pour l'observation d'oiseaux. Le Bras d'Henri coule dans un milieu somme toute sauvage et marécageux. L'effet éponge des marécages maintient le débit intéressant plus d'un jour après de fortes pluies. Puisqu'il y a une station de mesure de débit sur cette petite rivière, il est facile de planifier une sortie réussie.

## LÉGENDE



Point d'accès par véhicule ou par train



Point d'accès par hydraction

## Rapides

EV	Eau-vive
R1, R2, ..., R6	Rapide avec classe de difficulté
R2-3	Rapide entre deux classes de difficulté
R2+3	Rapide avec classe de difficulté inégale
S2, S3, ..., S6	Seuil avec classe de difficulté
C, Chute	Chute
K, Cascade	Cascade
P 250m à G	Portage avec distance et gauche/droite
B.C., BC	Barrage de castor

## RÉALISATION-DISTRIBUTION

### Relevé

André Faubert

Date: 4 novembre 2015

Débit : 3.5 m<sup>3</sup>/s

### Cartographie/Mise-en-page

André Faubert, 2016

### Cartes topographiques de base

21L/11 Charny

Copyright © Sa Majesté la Reine du Chef du Canada. Ministère des Ressources Naturelles. Tous droits réservés.

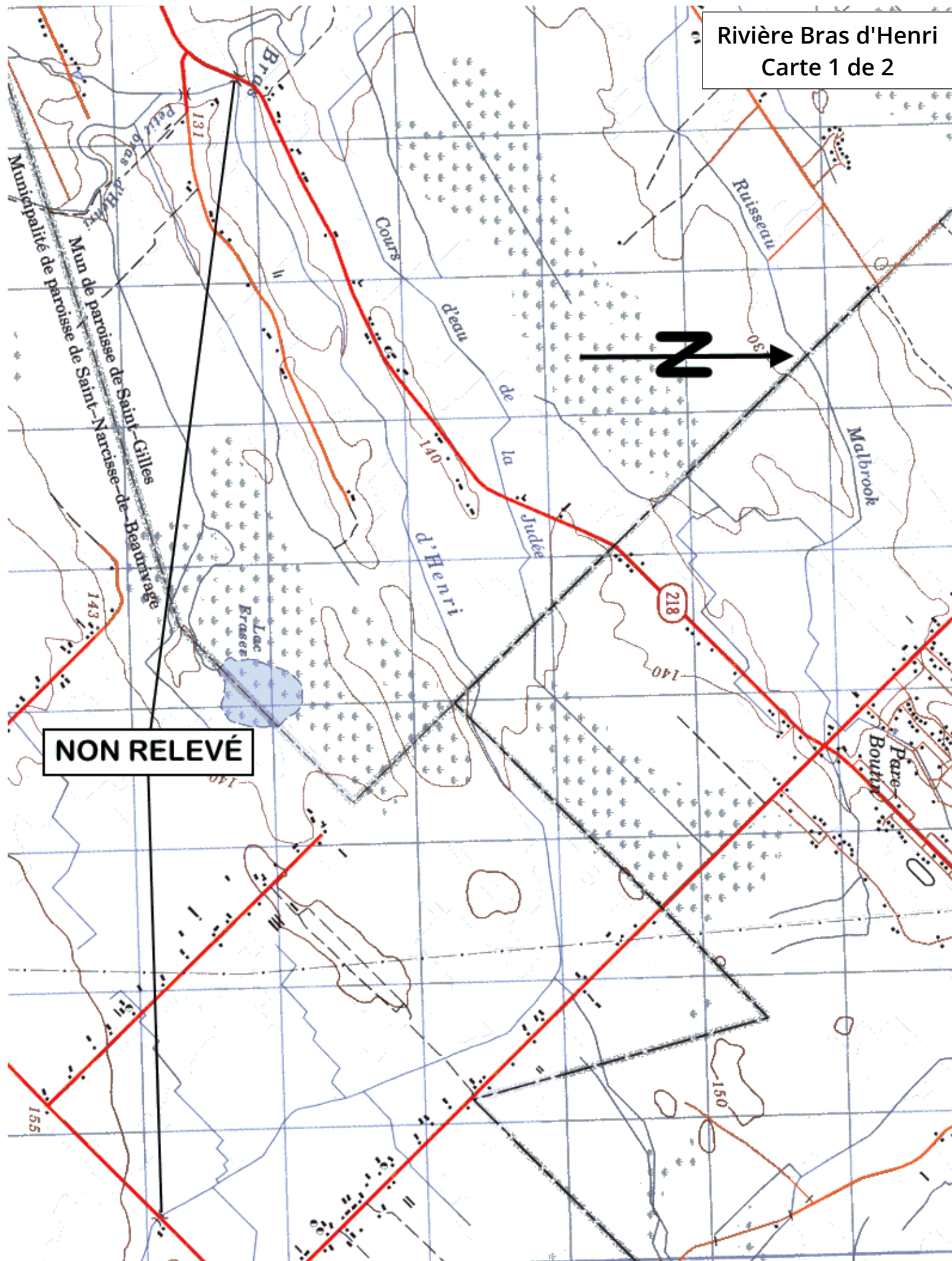
### Distribution

Permise, tant que le contenu est préservé et la distribution gratuite. Disponible sur [www.cartespleinair.org](http://www.cartespleinair.org).

### AVERTISSEMENT

Cette carte a été produite bénévolement par des payeurs n'ayant pas la prétention d'être suffisamment fiables et expérimentés. Les auteurs se dégagent de toute responsabilité quant aux préjudices, dommages ou accidents pouvant découler de l'utilisation de cette carte. Des omissions ou erreurs sont toujours possibles, et nous vous serions reconnaissants de nous communiquer toute correction que vous auriez pu remarquer.

Rivière Bras d'Henri  
Carte 1 de 2



Voir carte de  
la Rivière  
Beaurivage

