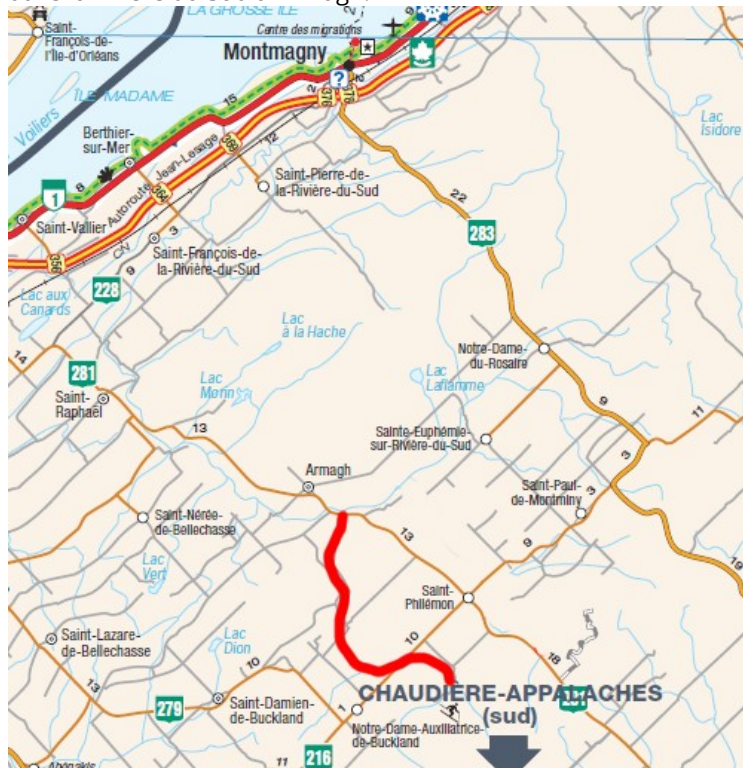


SITUATION GÉOGRAPHIQUE

La rivière De la fourche (communément appelée rivière Armagh) est située dans la région Chaudière Appalaches. Elle prends sa source sur le flanc Nord du Massif du Sud alimentée par la rivière des Mornes et les ruisseaux du milieu et Beaudoin. Elle coule direction Nord Ouest sur une distance de 29 km avant de se jeter dans la rivière du Sud à Armagh.



FICHE TECHNIQUE

Section A :

Difficulté : Expert
Cotation: Non relevé
Longueur: 5 km
Pente moyenne: 1,4% et maximum 2%
Portage: ?
Durée: 2 heures
Bassins versants: 35-56 km²

Section B:

Difficulté : Intermédiaire
Cote générale : R1-2 (R3-4)
Longueur totale: 17 km
Pente moyenne : 0.5%
Durée 4-5 heures
Portages: 0-2
Bassins versants : 56 - 100 km²

QUALITÉ DU MILIEU

Eau propre, non potable, paysage montagneux vue sur le Massif du Sud, boisé, quelques chalets

PÉRIODE NAVIGABLE

Il est recommandé de payer cette petite rivière sur le front descendant de la crue printanière pour minimiser la probabilité d'embâcle de glace.

On peut aller consulter les mesures courantes, ainsi que l'historique des données historiques, sur le site internet du CEHQ pour la rivière du Sud, station # 023106 (821 km²):

<http://www.cehq.gouv.qc.ca/Suivihydro/graphique.asp?NoStation=023106>

Le débit section B de la rivière de la Fourche est estimé en multipliant par 0,07 le débit de la rivière du Sud.

SÉCURITÉ SUR LA RIVIÈRE

<http://www.cartespleinair.org/Canot/Divers/ConseilsDescenteRiviereSepaq.pdf>

DESCRIPTION

Section A

Non relevé

Section B

Cette section est idéal pour initier des payeurs intermédiaires à une descente de printemps. Elle constitue une descente de 17 km au pied du majestueux massif du sud qui peut prendre jusqu'à 4-5 heures.

Plusieurs points de départ sont possibles selon le temps disponible:

Le pont de la route 216 au 18 km

Le pont de la route St-Antoine au 11 km

Le pont de la route de la fourche O. au 9 km

Le point de sortie suggérée au 1 km est situé dans le parc municipal des chutes d'Armagh. Le parc possède un immense stationnement. Les frais d'entrée sont de 5\$ en saison estivale. La visite de ce petit parc vaut vraiment la peine. Un réseau de 5 km de sentiers nous conduise à la chute de 2 m en amont du viaduc et à la chute de 28 m sous le pont de la route 281. Une impressionnante passerelle piétonne de 80 m de longueur accrochée aux murs du viaduc ferroviaire nous permet de traverser de l'autre côté de l'ancienne voie ferrée maintenant convertie en piste cyclable.

La section B est constituée principalement de rapides R1 et d'eau vive. On retrouve quelques R1-2 et R2.

Les 2 sections plus difficiles sont :

Au 10 km, un court R3 de 75 m suivi d'un passage R3-4 de 20 m. L'arrêt à droite est facile pour reconnaître le rapide. J'ai franchi aisément ce rapide par la branche droite. Si nécessaire, le portage se fait du côté droit derrière un chalet.

Au 1 km, la fin d'un long rapide R1-2 tournant vers la gauche annonce une chute de 2 m. La chute semble franchissable en plein centre. Un autre passage R3-4 serait praticable à l'extrême droite à eau haute. La chute se portage facilement par un sentier sur la rive gauche. La navigation par le gigantesque viaduc ferroviaire nous ramène dans ce passé pas si lointain (1917) où le train était roi. Le point de sortie proposé est à gauche immédiatement à la sortie du viaduc. Un portage de 100 m par le sentier et l'escalier du parc conduit jusqu'au stationnement. Prévoyez 1 heure de plus pour visiter le parc!

LÉGENDE



Point d'accès par véhicule ou par train



Point d'accès par hydronautics

Rapides

EV	Eau-vive
R1, R2, ..., R6	Rapide avec classe de difficulté
R2-3	Rapide entre deux classes de difficulté
R2+3	Rapide avec classe de difficulté inégale
S2, S3, ..., S6	Seuil avec classe de difficulté
C, Chute	Chute
K, Cascade	Cascade
P 250m à G	Portage avec distance et gauche/droite
B.C., BC	Barrage de castor

Campings



Site de camping, avec plage si applicable
Taille (nb de tentes de 3-4 places): 1, 2, 3, 4, 5, G (groupe)
Qualité: A (excellent), B (bien), C (correct), D (passable), E (médiocre/dépannage)



Site de camping, cote inconnue



Site de camping potentiel (environ 1h d'aménagement)



Site de camping, existence incertaine



Site de camping
EB = site disponible par eau basse seulement
EH = site disponible même à eau haute ou en crue



Camping organisé, possiblement payant

QUALITÉ DU MILIEU

Eau non potable, milieu agricole, berges boisées, quelques chalets, vue imprenable sur le Massif du Sud.

ACCÈS

Au point de sortie de la section B, parc des chutes d'Armagh :
<https://www.google.ca/maps/place/46.7285,-70.5579>

Montréal-au point de sortie section B 294 km, 3h04

Québec- au point de sortie section B 71,2km, 0h50

NAVETTE

Section B

Du point de sortie du parc des chutes d'Armagh au point de mise à l'eau de la route 216:

<https://www.google.ca/maps/dir/46.7285,-70.5579/46.6452,-70.5105>

Navette Section B: 15,6 km, 0h11

Section A

Du point de sortie de la section A sur la route 216 au point de mise à l'eau de la section A:

<https://www.google.ca/maps/dir/46.6450,-70.5107/46.6285,-70.4680>

Navette Section A:

6,6 km, 0h06

RÉALISATION-DISTRIBUTION

Relevé

Section B: André Faubert

Date: 9 septembre 2021

Débit estimé: niveau moyen 5 m³/s

Cartographie et mise en page

André Faubert 2021

Cartes topographiques de base

Copyright © Sa Majesté la Reine du Chef du Canada. Ministère des Ressources Naturelles. Tous droits réservés.

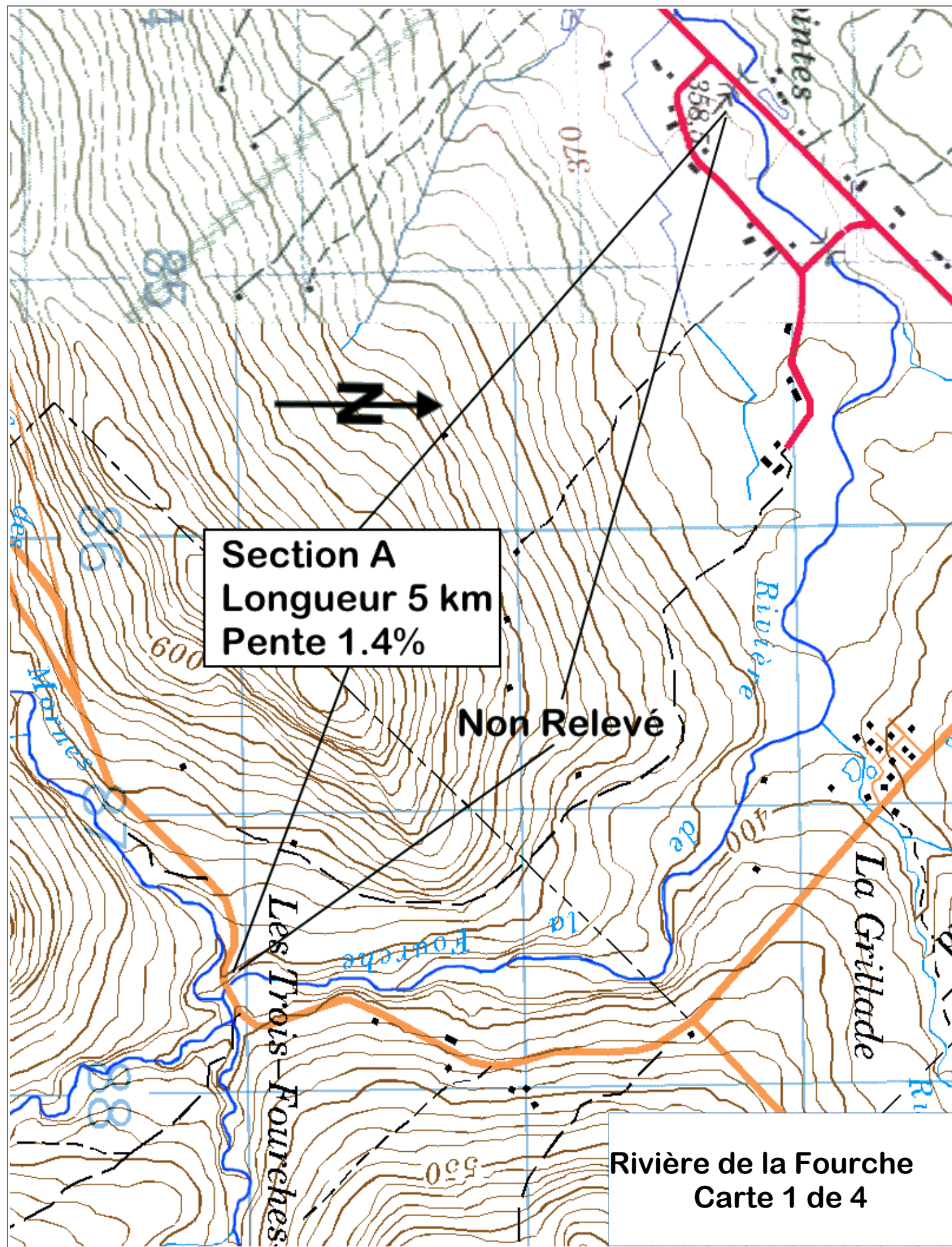
21L10 St-Malachie

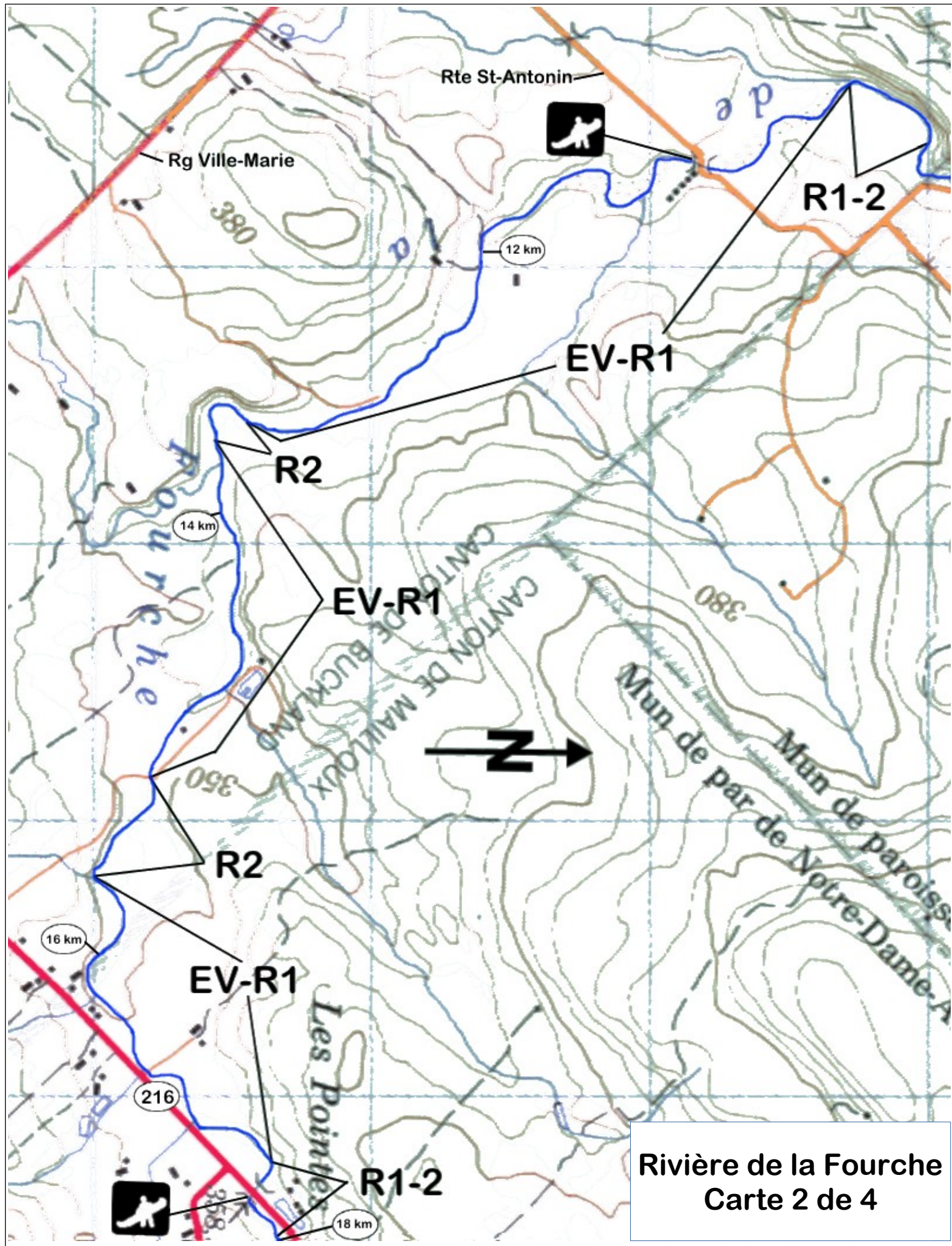
Distribution

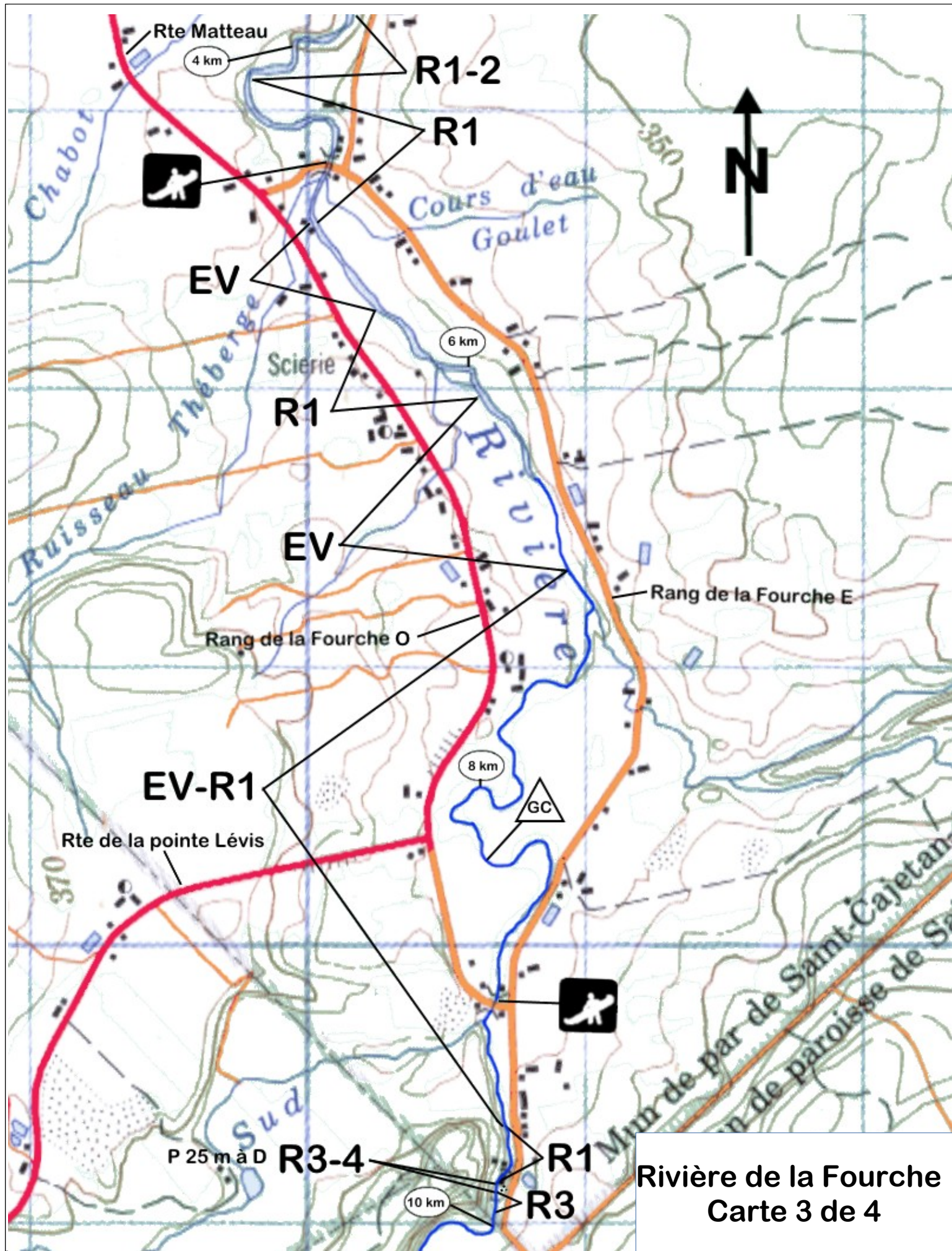
Permise, tant que le contenu est préservé et la distribution gratuite. Disponible sur www.cartespleinair.org.

AVERTISSEMENT

Cette carte a été produite bénévolement par des payeurs n'ayant pas la prétention d'être suffisamment fiables et expérimentés. Les auteurs se dégagent de toute responsabilité quant aux préjudices, dommages ou accidents pouvant découler de l'utilisation de cette carte. Des omissions ou erreurs sont toujours possibles, et nous vous serions reconnaissants de nous communiquer toute correction que vous auriez pu remarquer.







Rivière de la Fourche
Carte 3 de 4

