

Rivière MADELEINE

Classe:	A-II
Date du relevé:	Du 26 juin au 1er juillet
Niveau d'eau:	Moyen
Période canotable:	Probablement tout l'été. Idéalement en juin.
Participants:	Noel Charbonneau Joseph Martins, Guylaine Thibodeau Réjeanne Perrier, Michel Truchon Pierre Clermont, Jocelyne Dagenais

SITUATION GÉOGRAPHIQUE:

Région:	Gaspésie centrale
Source:	Lac Charles-Coté au sud du mont Jacques-Cartier
Embouchure:	Golfe du Saint-Laurent au village de Rivière-Madeleine.
Direction générale:	<i>Est</i> puis <i>nord</i> pour les 40 derniers kilomètres.
Longueur totale:	123 kilomètres
Longueur relevée:	78 kilomètres. Du kilomètre 98 au kilomètre 20.

DÉNIVELLATION TOTALE:

986 mètres au total.

466 mètres pour les 13 premiers kilomètres.(section non canotable)

177 mètres entre le pont de la route #16 et la rivière Madeleine-Nord. (13 km)

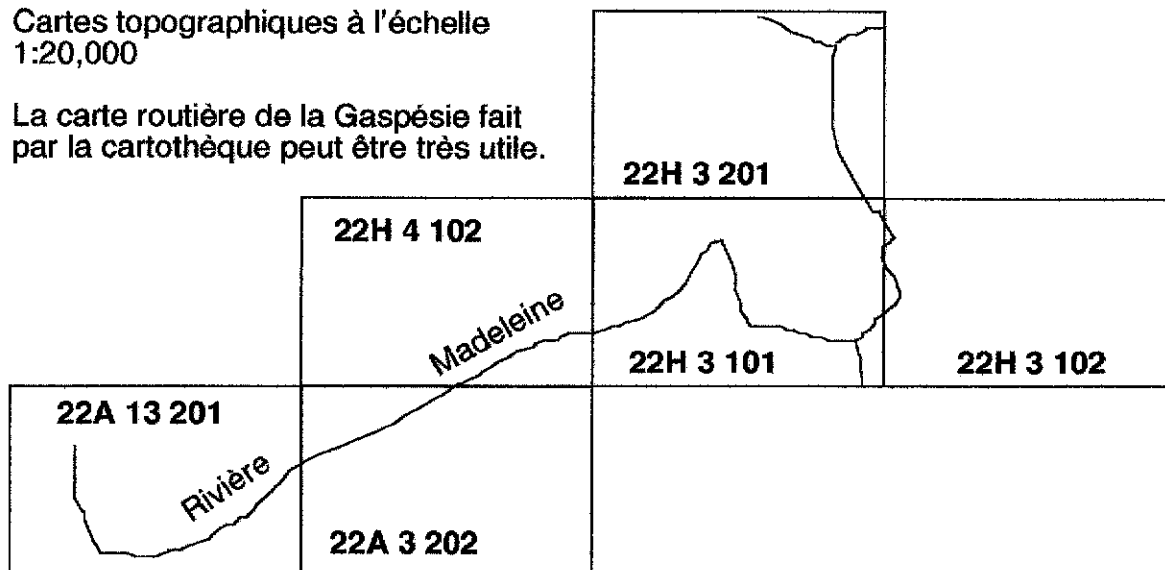
250 mètres pour la section parcourus. (78 km)

93 mètres dans les 20 derniers kilomètres dont 70 pour le canyon du *Grand Saut*

CARTES NÉCESSAIRES:

Cartes topographiques à l'échelle
1:20,000

La carte routière de la Gaspésie fait
par la cartothèque peut être très utile.

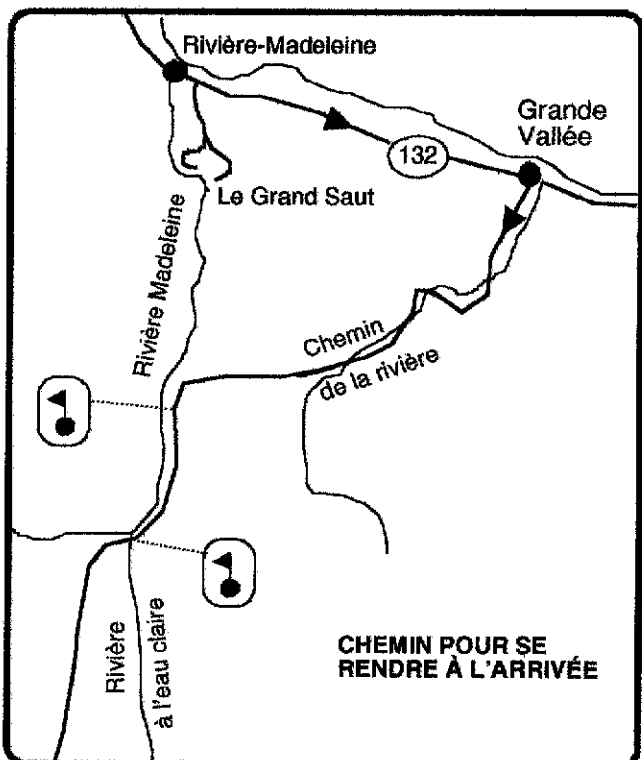
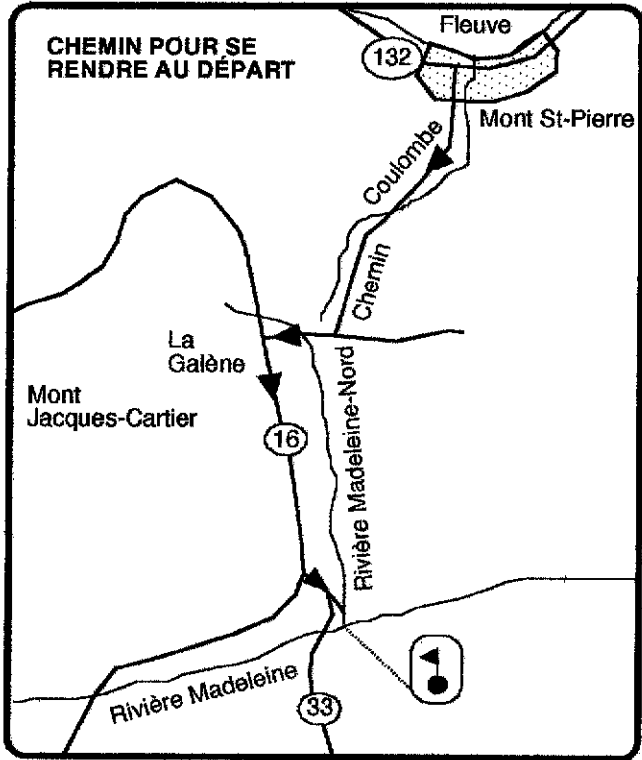
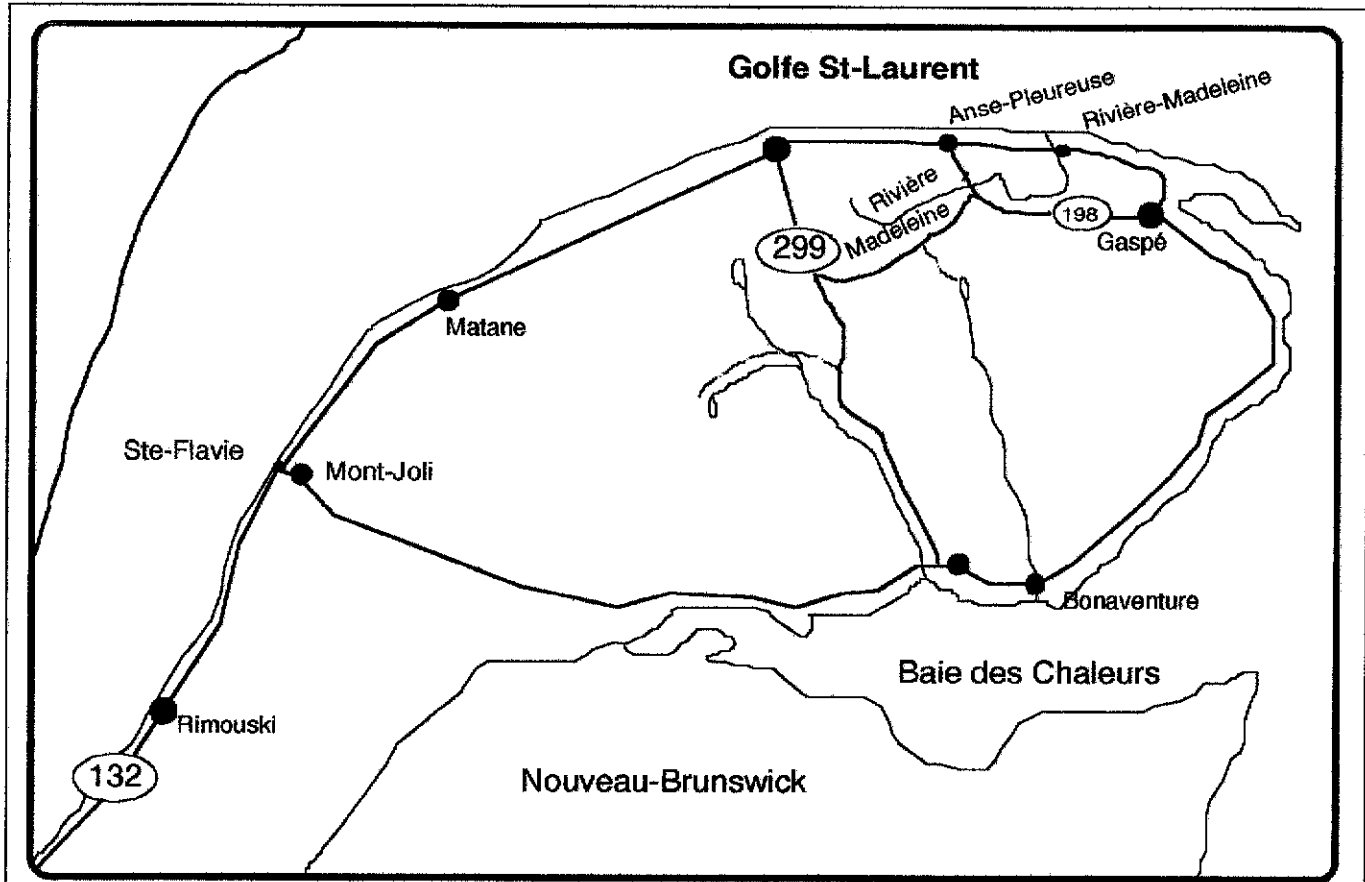


ACCESSIBILITÉ:

De Ste-Thérèse, prendre l'autoroute #640 *est*, direction Repentigny, l'autoroute #40 *est* jusqu'à la sortie #305 pour l'autoroute #540 vers le pont Pierre-Laporte, l'autoroute #20 *est* jusqu'à Cacouna et la route #132 *est* jusqu'à Mont Saint-Pierre. De là, allez à l'accès choisi.

POINTS D'ACCÈS À LA RIVIÈRE:

- 1° Jonction de la route #132 et de la rivière Madeleine au village de Rivière-Madeleine.
- 2° Au Grand Saut. Km 10. (A vérifier)
- 3° Route de Grande-Vallée au km 19.
- 4° Au pont de la rivière à l'Eau Claire.
- 5° A la pointe de la Petite Ferme. Km 53
- 6° Au pont de la route #298
- 7° Au confluent de la rivière Madeleine-Nord
- 8° Au pont de la route #33. (A vérifier)
- 9° Au pont de la route #16. (A vérifier)



Parcours de canot		Pont de la route #132	Grand Saut	Route Grande-Vallée	Rivière à l'eau claire	Pointe la Petite Ferme	Pont de la route #198	Rivière Madeleine-Nord	Pont de la route #33	Pont de la route #16
Tableau des temps et distances entre 2 accès, en canot.										
Distance à parcourir en kilomètres	Pont de la route #132		Aucun intérêt. Très long portage au grand saut							
	Grand saut	8.5								
	Route Grande-Vallée	17.5	9		3 h	1 1/2 j	2 1/2 j	+3 j		
	Rivière a l'Eau Claire	31.5	23	14		1 j	2 j	2 1/2 j		
	Pointe de Petite Ferme	51.5	43	34	20		3 h	1 1/2 j		
	Pont de la route #198	67.5	59	50	36	16		1 j		
	Rivière Madeleine-nord	95.5	87	78	64	44	28			
	Pont de la route #33	97	88.5	79.5	65.5	45.5	29.5	1.5		
	Pont de la route #16	109	100.5	91.5	77.5	57.5	41.5	13.5	12	
Durée du parcours en eau basse j=jour h=heure 1 jour = 7 heures										

Chemin pour se rendre au confluent de la Madeleine-nord
a partir du stationnement des véhiules. (voir navette)

Kilométrage	Repère	Direction
Km 0	Hotel de Rivière-Madeleine	#132 ouest vers Mont St-Pierre
km 41	Jct rue Coulombe à Mont St-Pierre	Tournez à gauche
km 43.5	Camping municipal.	Tout droit
km 66	Fourche. Panneau "La Galène"	A droite. Suivre la Galène
km 68	Jct route #16. Stop	Tournez à gauche.
km 78	Jct route #33	Tournez à gauche
km79.5	Fourche	A gauche
km 81	Arrivée grand terrain	Stationnez véhicule.

CHEMIN POUR SE RENDRE À L'ARRIVÉE DU KM 19
A partir du stationnement des véhicules

Kilomètre	Repère	Direction
Km 0	Hotel Bon Accueil à Rivière-Madeleine	Route #132 est vers Gaspé
Km 18	Chemin de la Rivière à Grande-Vallée	Tournez à droite
Km 31	Début du chemin en gravier	Continuez
Km 37	Petit chemin descendant vers la rivière	Arrivée.

Le chemin de la Rivière est très carrossable sauf pour un bout de cinq cent mètres à la fin de la section asphaltée ou plusieurs trous dans la chaussée obligent à ralentir considérablement. Ce chemin mène à la route #198 près de Murdochville et passe par l'accès de la rivière à l'Eau Claire.

NAVETTE

Tableau des temps
et distances aller-
retour entre 2
accès en auto

	Pont de la route #132	Grand Saut	Route Grande-Vallée	Rivière à l'eau claire	Pointe la Petite Ferme	Pont de la route #198	Rivière Madeleine-Nord	Pont de la route #33	Pont de la route #16
Pont de la route #132			1h	1h 1/4	1h 1/2		3h	3h	
Grand Saut	24								
Route Grande-Vallée	76	98		15 m	2h 1/2		4h	4h	
Rivière a l'Eau laire	95	117	19		2h 3/4		4h 1/4	4h 1/4	
Pointe de Petite Ferme	49	73	125	144			4h 1/2	4h 1/2	
Pont de la route #198									
Rivière Madeleine-nord	160	182	236	255	182			10m	
Pont de la route #33	160	182	236	255	182		3		
Pont de la route #16	176	200	252	271	196		26	26	

Distance à parcourir en kilomètres

Durée du parcours en eau basse
j=jour h=heure 1 jour = 7 heures

TRAJET EFFECTUÉ

Départ:	Confluent de la rivière Madeleine-nord												
Arrivée:	Km 19 de la rivière avant le Petit lac de la ferme												
Kilomètres parcourus:	78 kilomètres												
Durée du parcours:	Trois jours ou plus. (voir étapes)												
Permission nécessaire:	Stationnement à l'hôtel Bon Accueil au village de Rivière-Madeleine.												
Portage:	2 cordelles totalisant plus ou moins 1 km selon habileté des canoteurs.												
Point de rencontre:	Camping municipal de Mont St-Pierre.												
Navette:	<p>Ne voulant pas laisser nos véhicules pendant une semaine sur le bord du chemin au point d'arrivée et éviter une navette sur des chemins dont nous ne connaissions pas l'état, nous avons fait appel à Jean-François Dubé, de <i>Rivi-air Aventure</i>. Il nous a trouvé un endroit pour stationner nos voitures en sécurité, derrière l'hôtel Bon Accueil de Rivière-Madeleine, a contacté Monsieur Patterson, maire du village, qui est venu nous chercher au point d'arrivée, et a assuré notre transport de l'hôtel jusqu'au point de départ. Sa camionnette pouvait prendre quatre canots, les bagages et neuf passagers.</p> <p>La navette entre le point d'arrivée au km 19 et l'hôtel Bon Accueil est de 74 km-1 heure aller-retour.</p>												
Étapes:	<table><tr><td><i>1er jour</i></td><td>Mise à l'eau au km 97 à 1 heure P.M. Arrivée au camping du km 83 à 3.30 heure. 14 km parcourus.</td></tr><tr><td><i>2eme jour</i></td><td>Mise à l'eau à 9 heures A.M. et arrivée au camping du km 53 à 2.30 heures. 30 km parcourus.</td></tr><tr><td><i>3eme jour</i></td><td>Camping fixe. 0 km parcourus.</td></tr><tr><td><i>4eme jour</i></td><td>Mise à l'eau à 8.15 heure et arrivée au camping du km 28 à 5.30 heure P.M.. 25 km parcourus.</td></tr><tr><td><i>5eme jour</i></td><td>Camping fixe. 0 km parcouru</td></tr><tr><td><i>6eme jour</i></td><td>9 km parcourus. Arrivée au km 19</td></tr></table>	<i>1er jour</i>	Mise à l'eau au km 97 à 1 heure P.M. Arrivée au camping du km 83 à 3.30 heure. 14 km parcourus.	<i>2eme jour</i>	Mise à l'eau à 9 heures A.M. et arrivée au camping du km 53 à 2.30 heures. 30 km parcourus.	<i>3eme jour</i>	Camping fixe. 0 km parcourus.	<i>4eme jour</i>	Mise à l'eau à 8.15 heure et arrivée au camping du km 28 à 5.30 heure P.M.. 25 km parcourus.	<i>5eme jour</i>	Camping fixe. 0 km parcouru	<i>6eme jour</i>	9 km parcourus. Arrivée au km 19
<i>1er jour</i>	Mise à l'eau au km 97 à 1 heure P.M. Arrivée au camping du km 83 à 3.30 heure. 14 km parcourus.												
<i>2eme jour</i>	Mise à l'eau à 9 heures A.M. et arrivée au camping du km 53 à 2.30 heures. 30 km parcourus.												
<i>3eme jour</i>	Camping fixe. 0 km parcourus.												
<i>4eme jour</i>	Mise à l'eau à 8.15 heure et arrivée au camping du km 28 à 5.30 heure P.M.. 25 km parcourus.												
<i>5eme jour</i>	Camping fixe. 0 km parcouru												
<i>6eme jour</i>	9 km parcourus. Arrivée au km 19												

QUALITÉ DE L'EAU:

Assurément potable. Eau très claire et froide sur fond rocheux.

CIVILISATION:

Sauvage en amont de la route #198. Passe dans la Z.E.C. Rivière-Madeleine ou l'on retrouve deux chalets et des chemins forestiers. Conserve malgré tout son caractère sauvage. Après le rapide blanc, La route de Grande-Vallée-Murdochville est parfois visible sur une section de 6 kilomètres. La rivière redevient plus sauvage du petit lac de la Ferme jusqu'au Grand Saut, endroit dénommé ainsi puisque l'on y retrouve une chute de 25 mètres, selon les cartes topographiques. Une passe à saumon est en opération. Il y a un gardien en permanence. L'escalier n'étant pas réparé, on nous a conseillé d'arrêter au km 19. La section après le Grand et le petit Saut coule sur le territoire de la Domptar. L'accès est interdit.

CAMPING:

Nombreux jusqu'au km 45. Aucun de répertorié entre le km 45 et le km 28. Les campements sont en général sur fond rocheux. Il n'y a pas de plage de sable.

RAPIDES, OBSTACLES, DIFFICULTÉS:

Quelques R-2 au départ mais rien d'inquiétant. Le rapide Mercier en aval de la route #198 est un long R-1-2 sans plus.

L'action commence au km 45. Quelques courts R-2 et R-2-3 échelonnés sur 7 km nous amène au *mystérieux rapide blanc*. On commence par un R-3 se passant à gauche, suivi d'un long R-2 de 1 km. Ensuite une série de R-3 et R-4 entrecoupée de courts planiels oblige à faire des cordelles totalisant plus ou moins un kilomètre selon la compétence des participants. Prévoir une demi-journée pour passer le rapide Blanc. Calme par la suite jusqu'à l'arrivée du km 19. Le courant est très rapide. Il est facile de faire des journées de 40 kilomètres ou plus.

TÉLÉPHONES UTILES:

Camping municipal Mont Saint-Pierre
1-418-797-2250

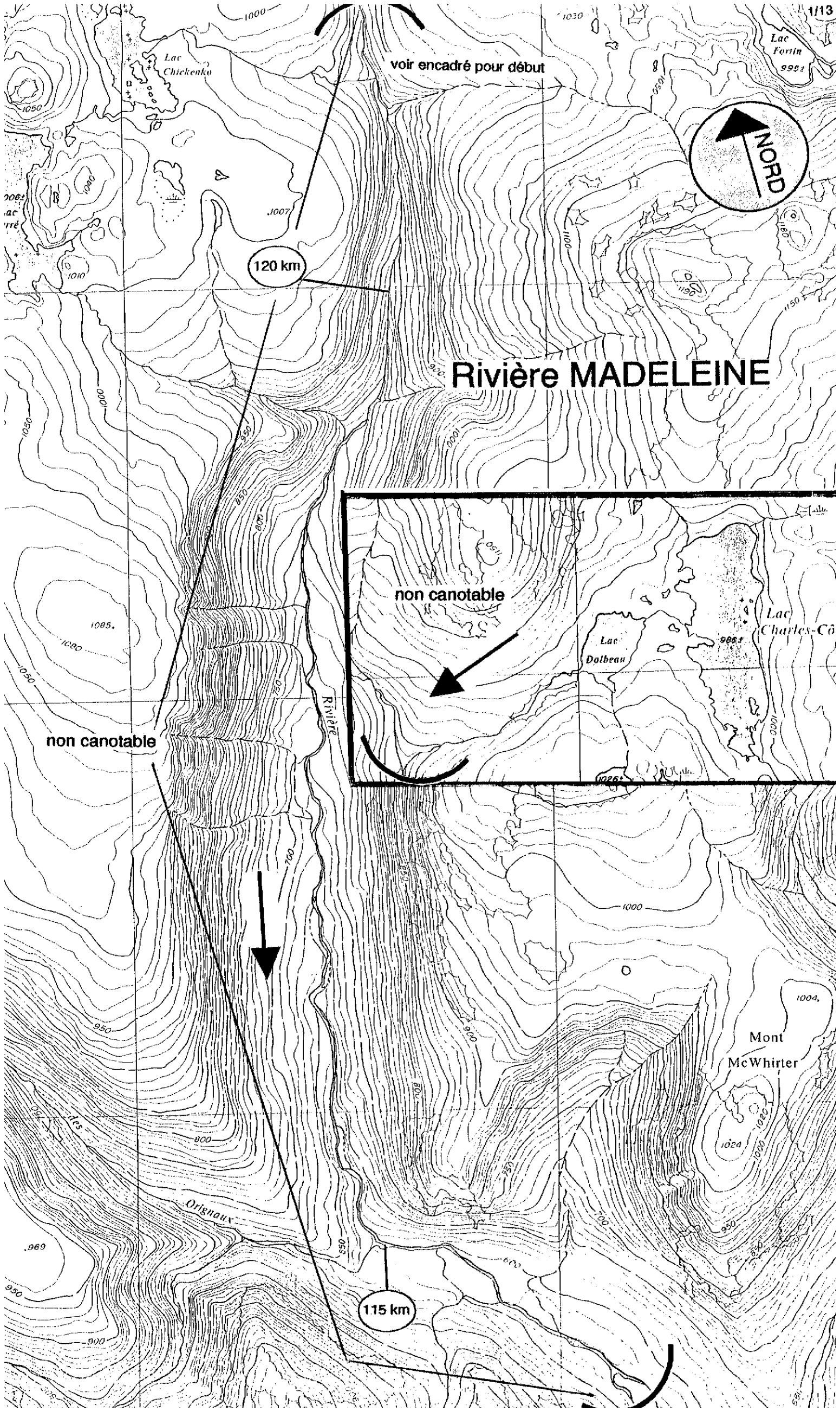
Z.E.C. Rivière Madeleine
1-418-393-2626

Rivi-air Aventure
Jean-François Dubé
1-418-763-3787

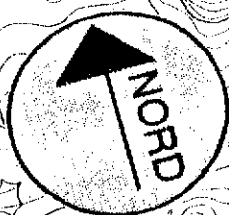
Restaurant motel "au Délice"
Mont Saint-Pierre
1-418-797-2955

Hotel-motel Le Bon Accueil
Rivière Madeleine
1-418-393-2323

**LOCALISATION ET
REPÈRE TOPOGRAPHIQUE**



voir encadré pour début



120 km

Rivière MADELEINE

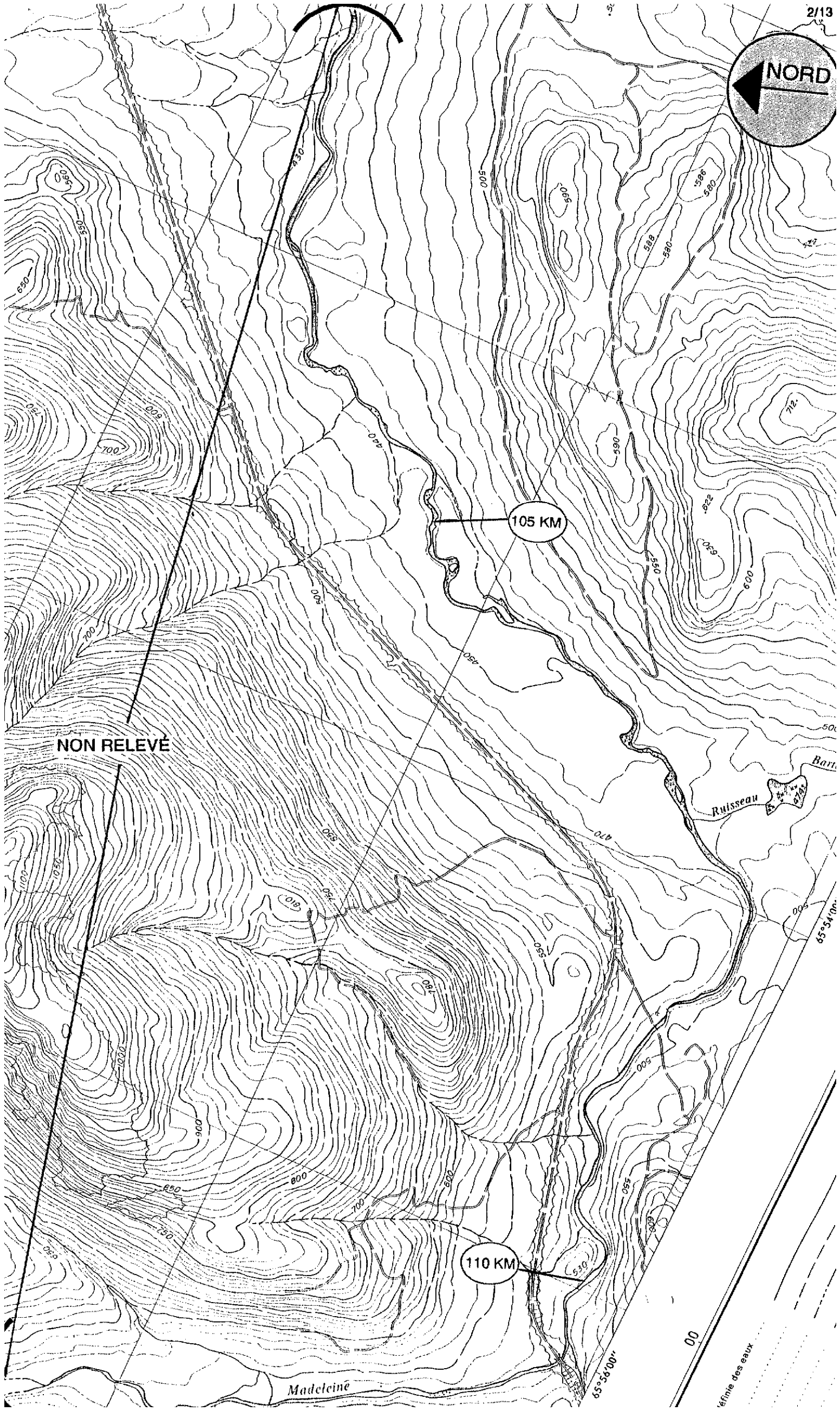
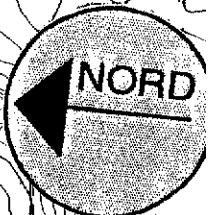
non canotable

non canotable



115 km

Mont
McWhirter



NON RELEVÉ

105 KM

110 KM

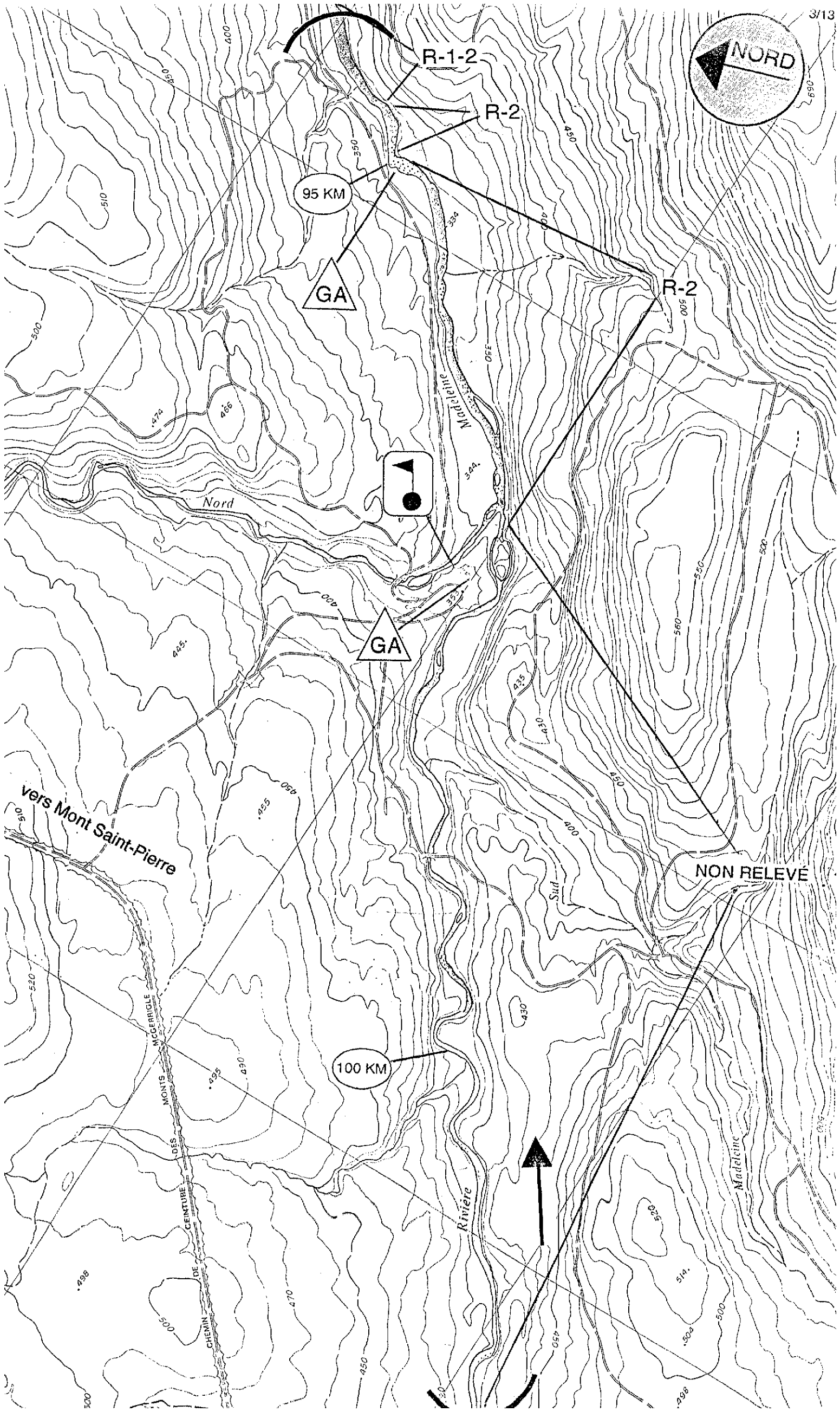
Ruisseau

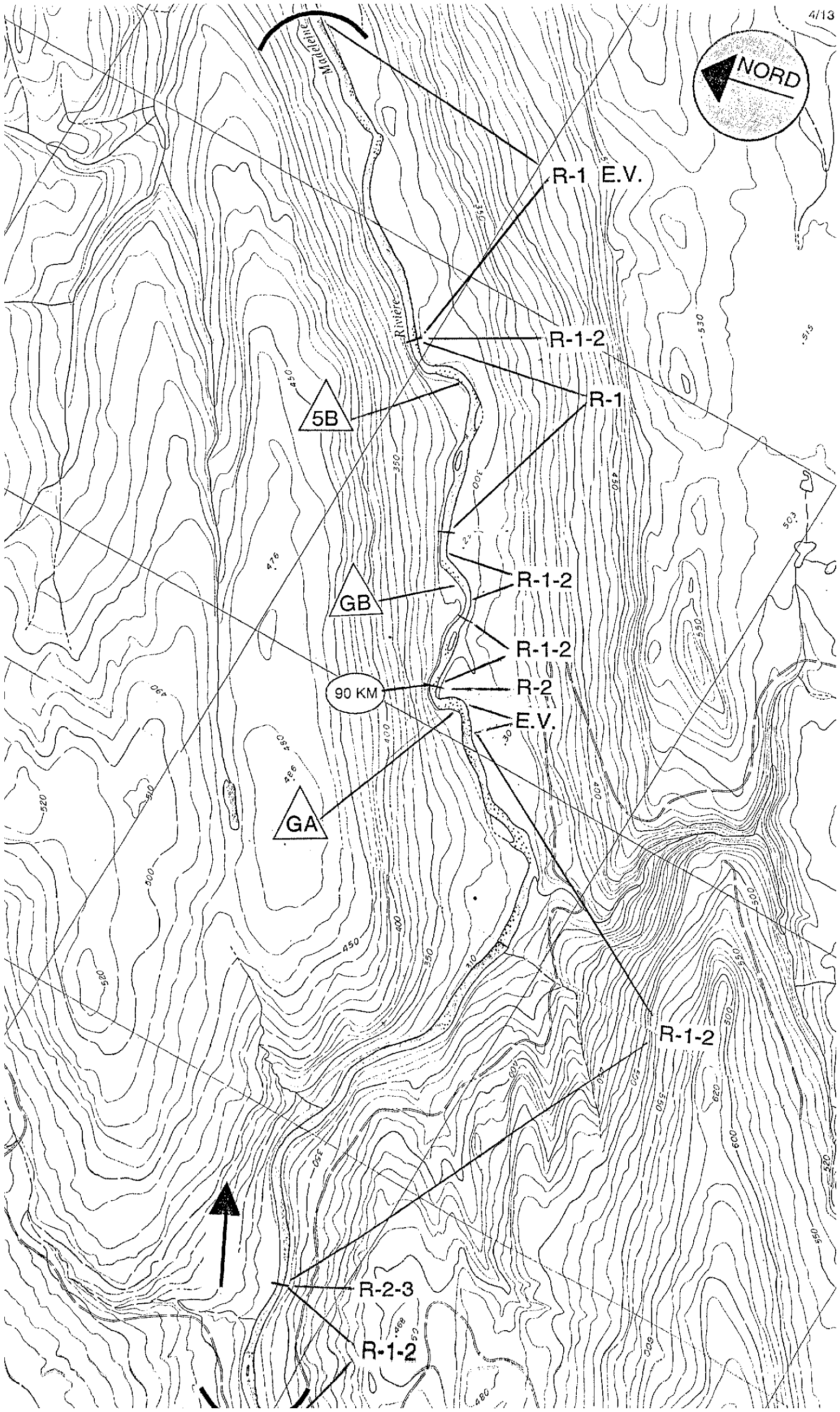
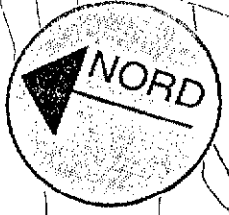
Barr.

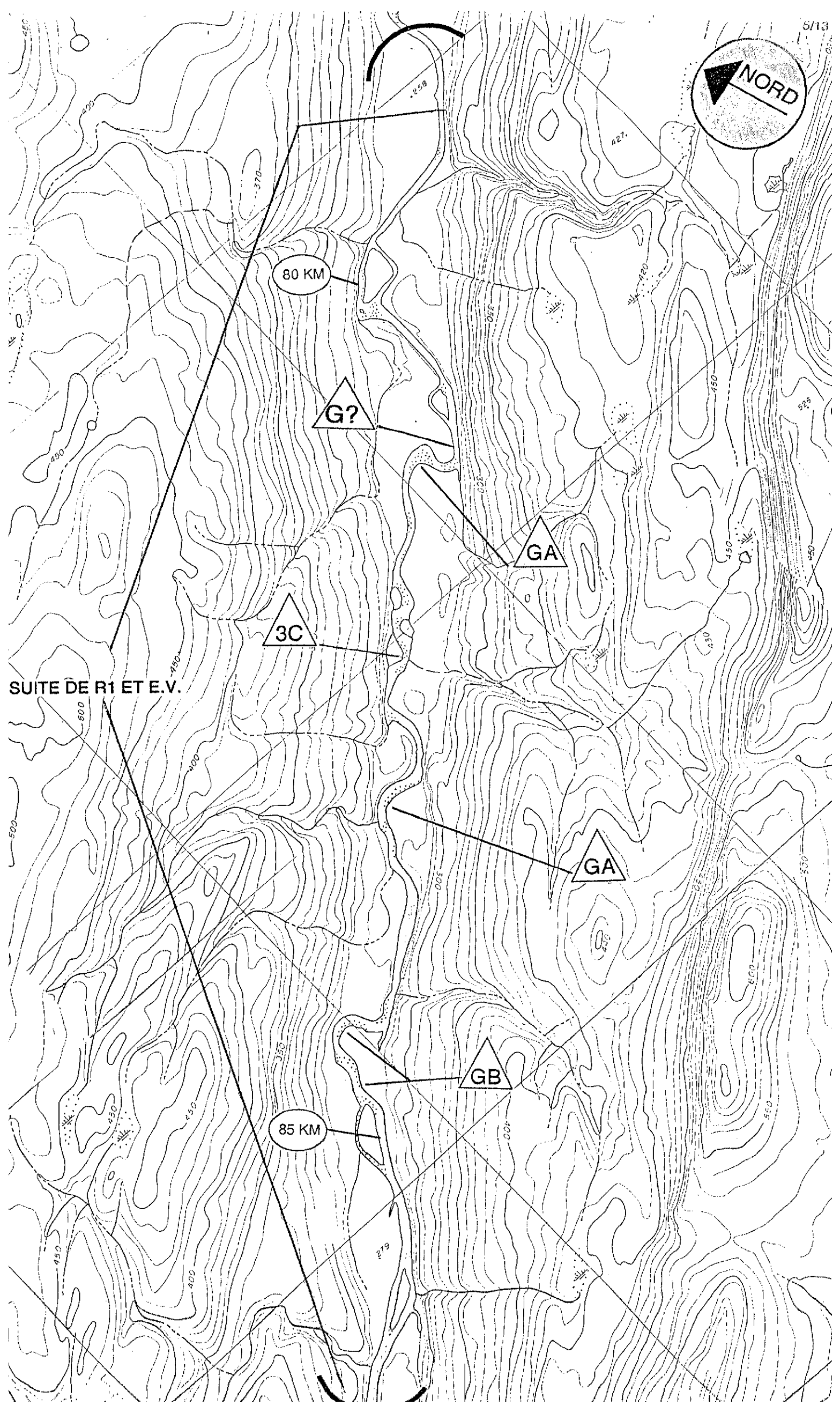
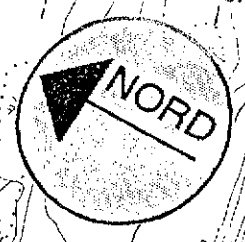
Madeleine

65°54'00''

l'extrémité des eaux







SUITE DE R1 ET E.V.

80 KM

G?

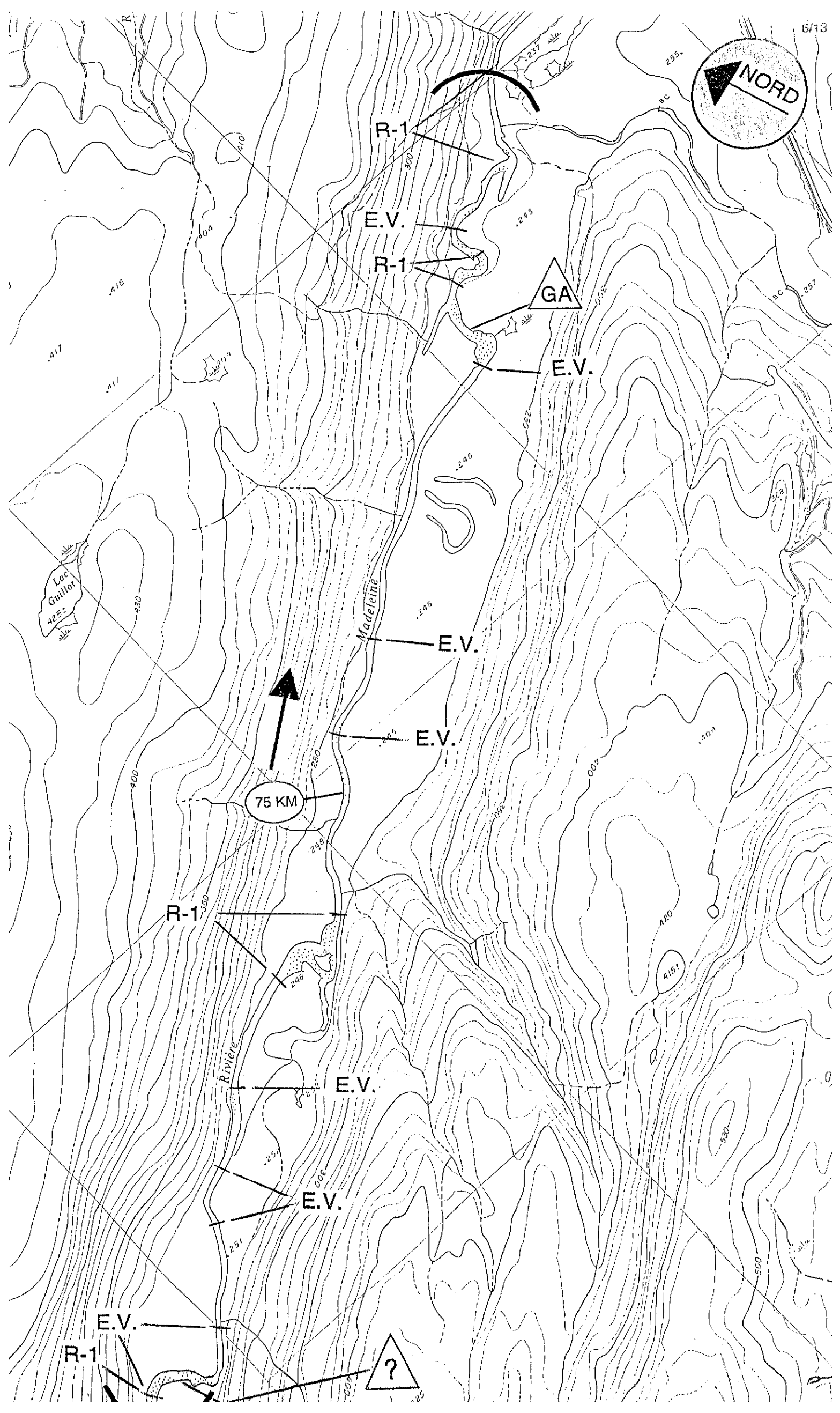
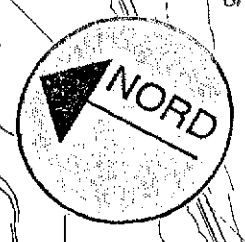
3C

GA

GA

GB

85 KM



R-1

E.V.

R-1

GA

E.V.

E.V.

E.V.

75 KM

R-1

E.V.

E.V.

E.V.

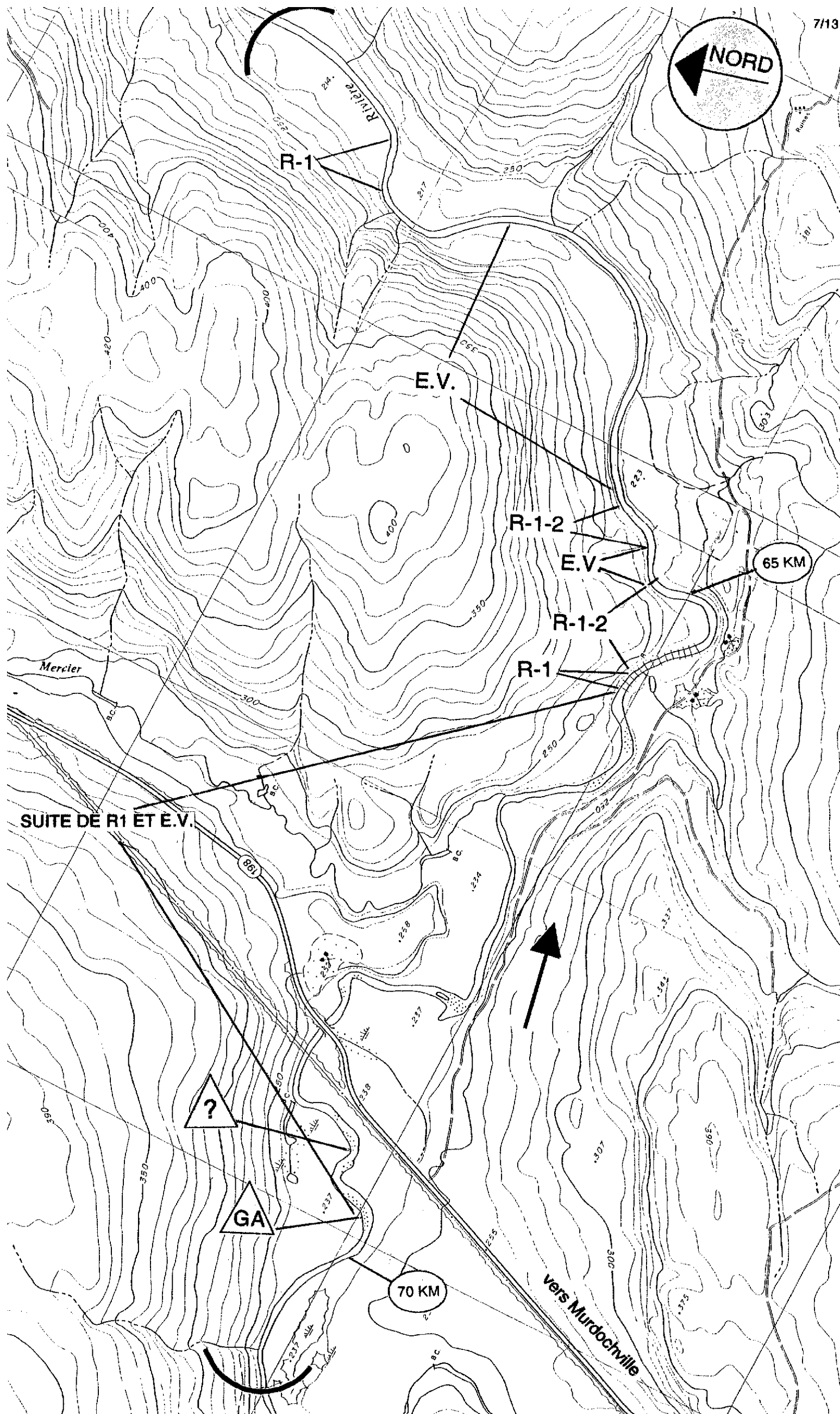
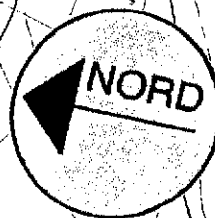
R-1

?

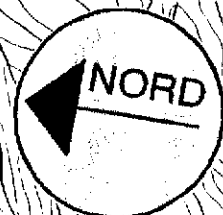
Lac Guillet
425'

Madeline

Rivière



Vers Rivière-Madeleine



GA

E.V.

R-1

GA

GC

E.V.

50 KM

SUITE DE R1 ET E.V.

55 KM

?

?

E.V.

?

E.V.

Modeline

R-1

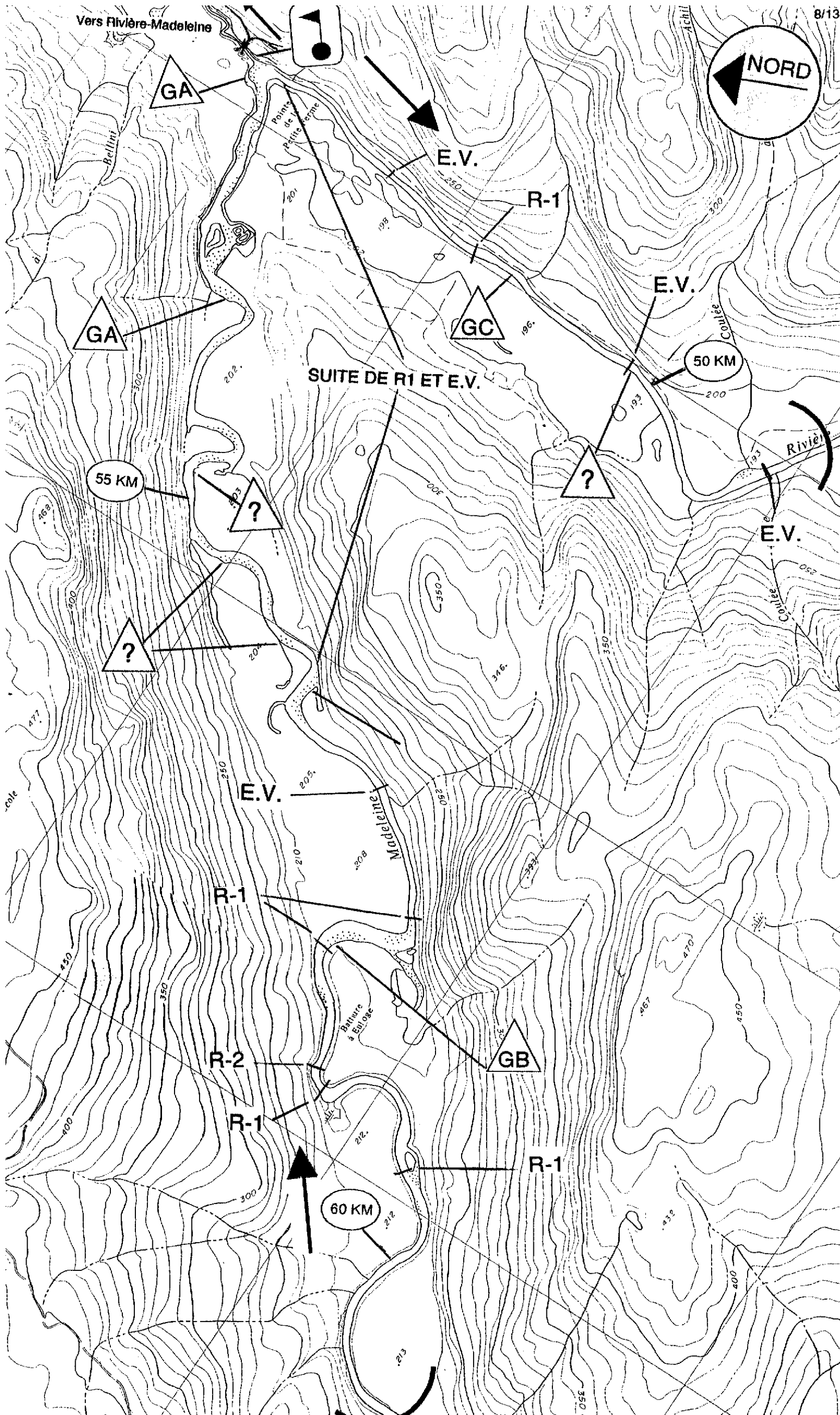
GB

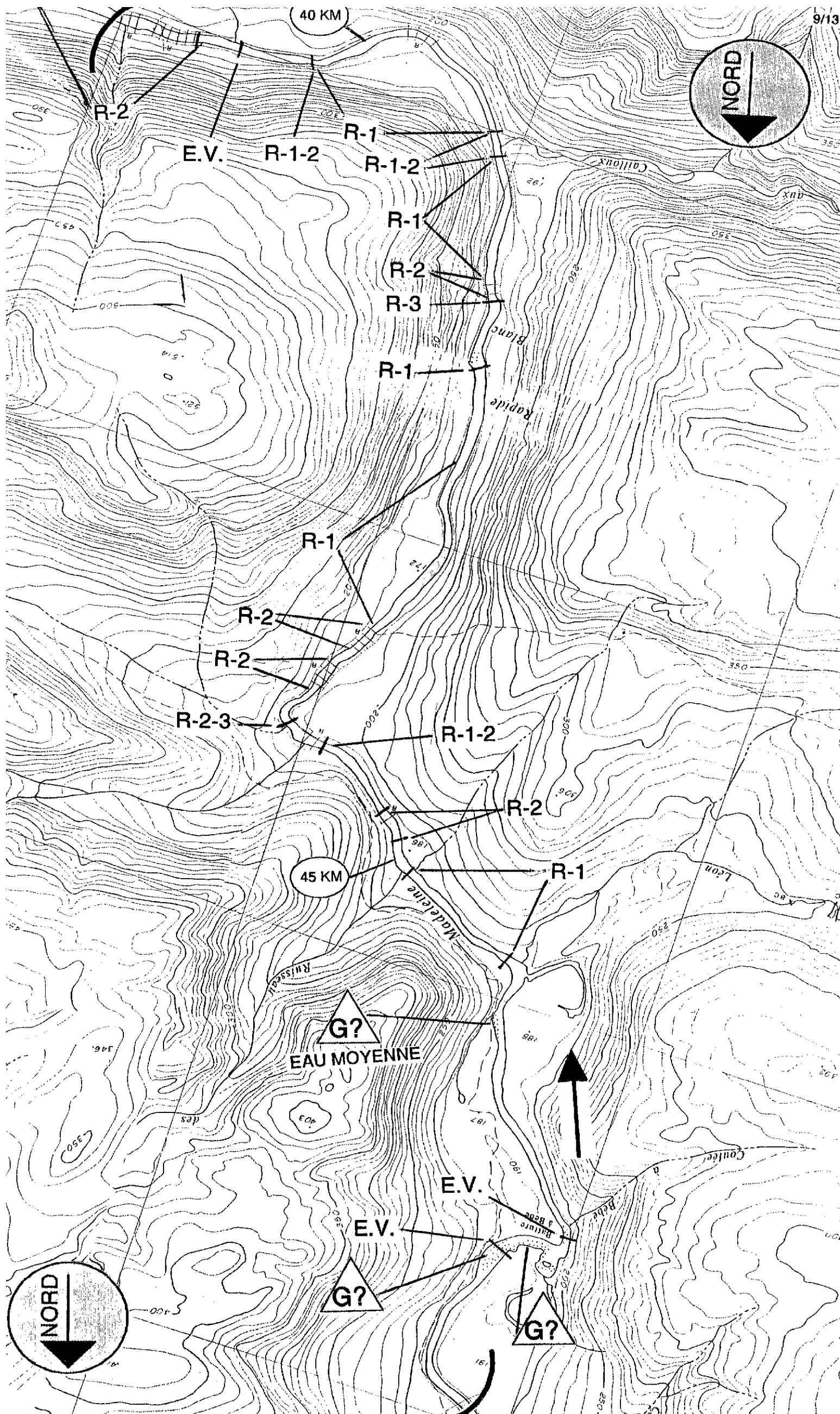
R-2

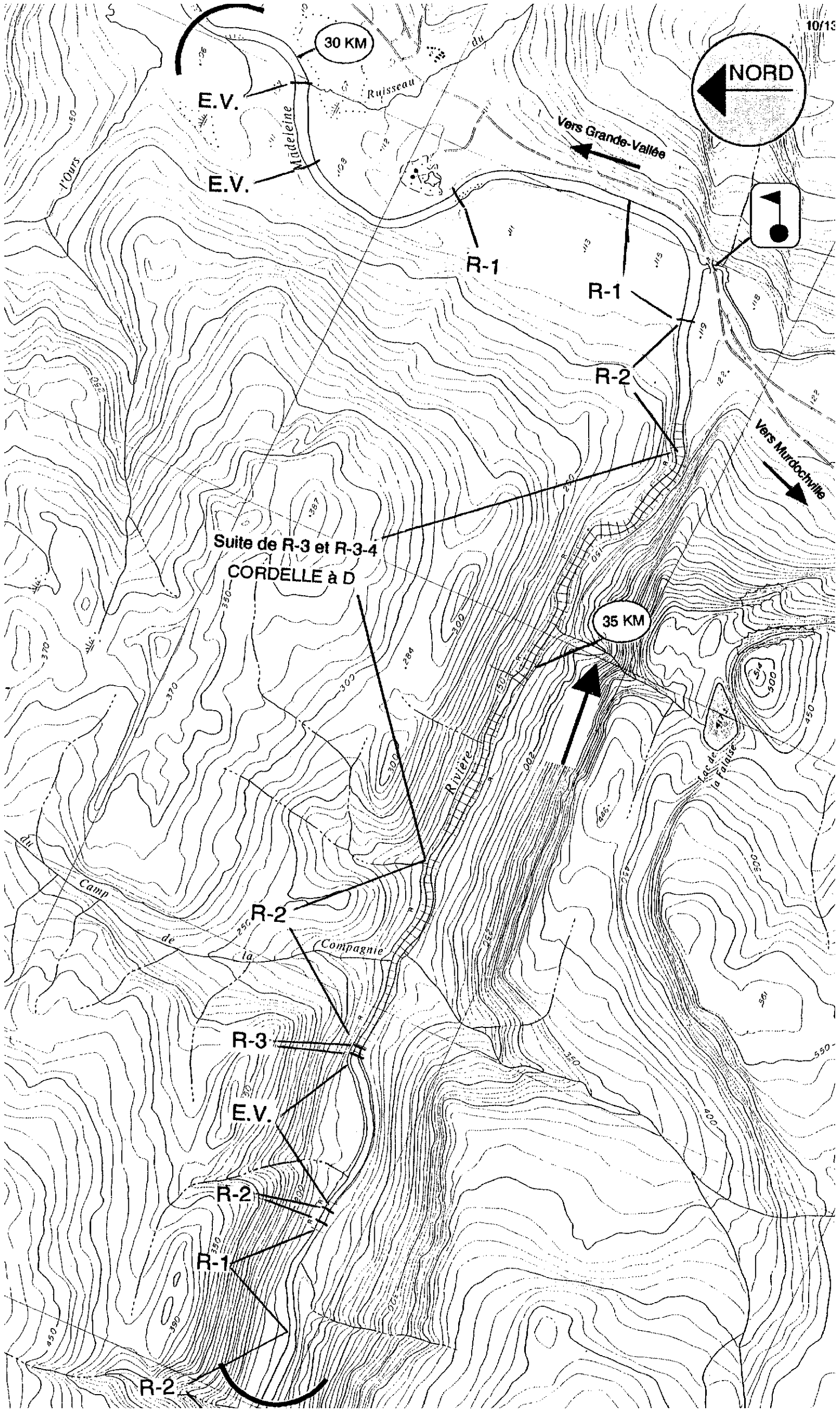
R-1

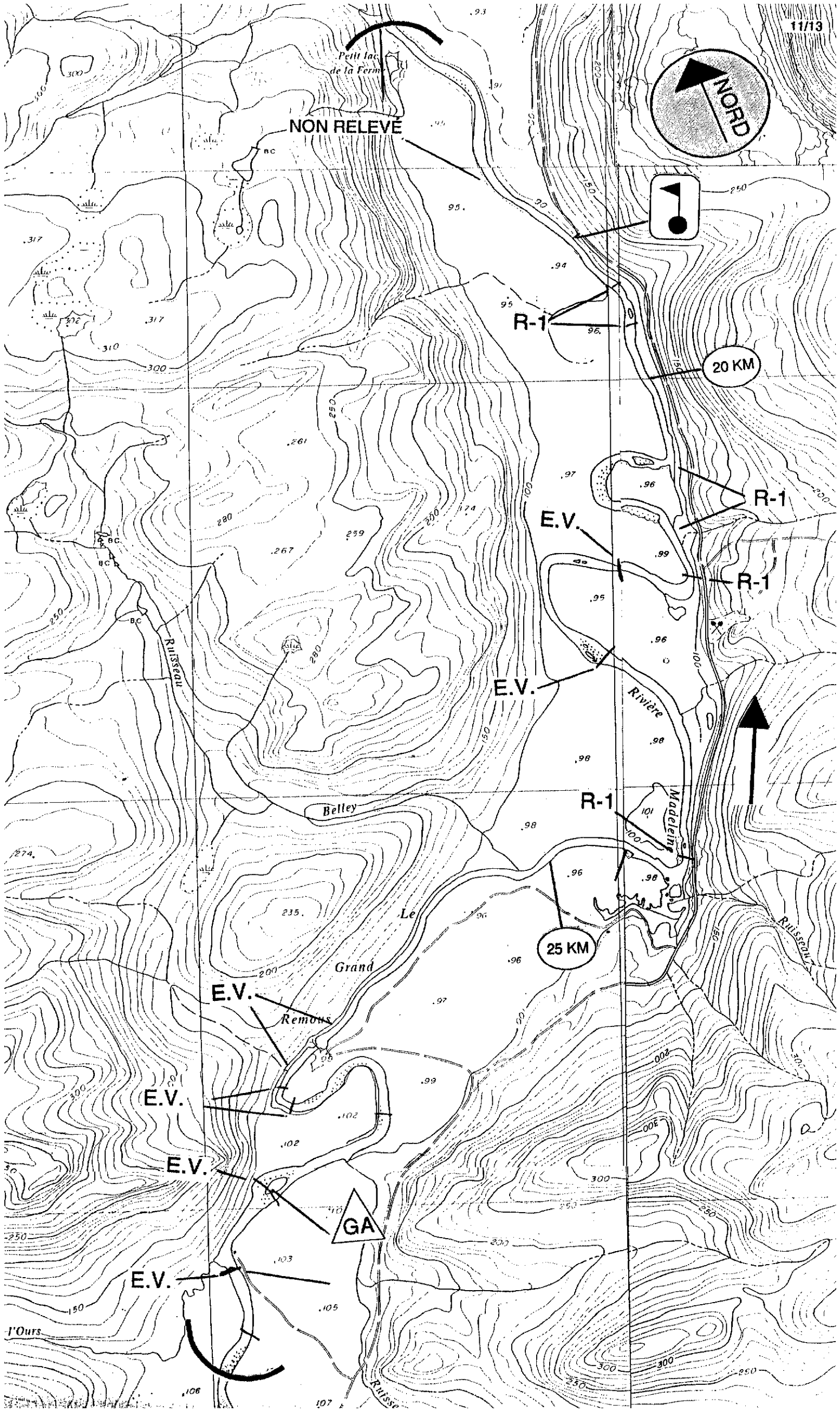
R-1

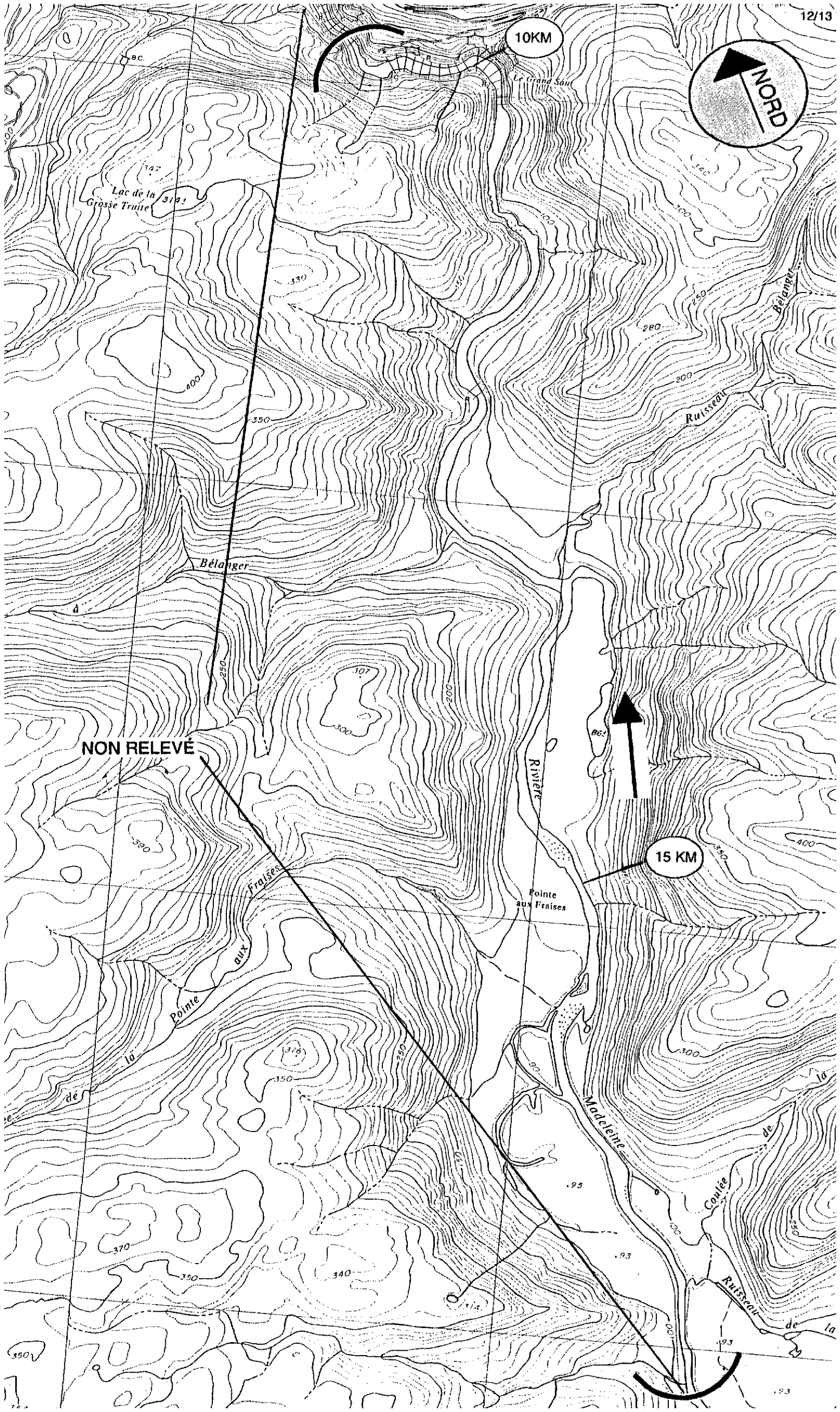
60 KM

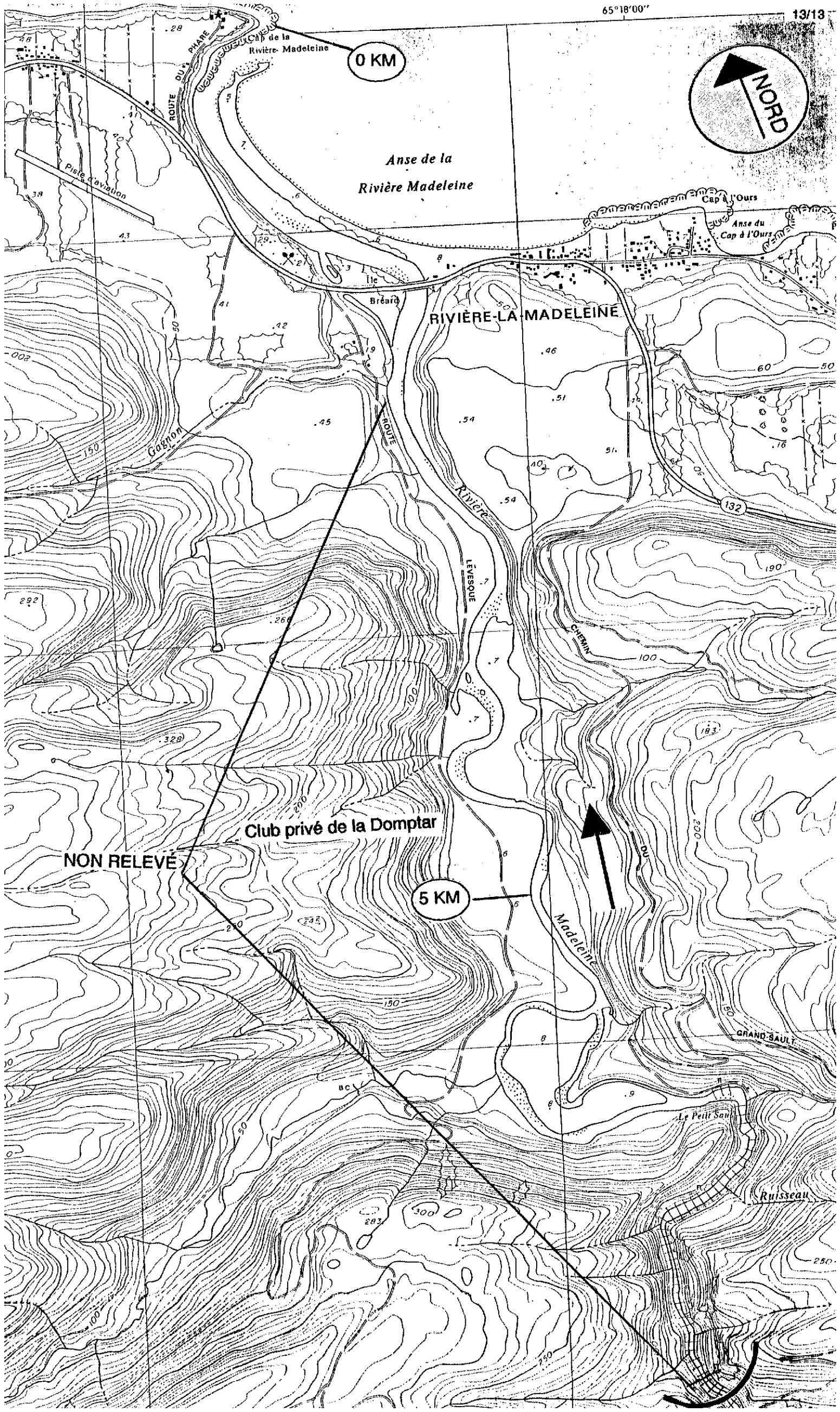




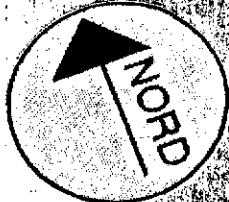








0 KM



Anse de la
Rivière Madeleine

RIVIÈRE-LA MADELEINE

Club privé de la Domptar

NON RELEVÉ

5 KM



GRAND SAULT

Ruisseau