

Introduction

La rivière Mitis coule dans la région du Bas-Saint-Laurent, près des villes de Rimouski et Mont-Joli. Le présent relevé provient du club de canot-camping La Cordelle (<http://www.lacordelle.org/>) de Rimouski. Voir la carte routière ci-jointe.

IMPORTANT – RIVIÈRE À SAUMON

La rivière Mitis est une rivière à saumon, au même titre que la Bonaventure. Durant la saison de pêche (qui débute vers la mi-juin environ), la cordialité et le respect des règles d'éthiques avec les pêcheurs de saumons est essentielle. La municipalité de Sainte-Angèle a même aménagé une mise à l'eau pour la descente en tube et en canot, qui se font parfois, par dizaine, même centaine certains samedi de juillet, pour éviter les conflits.

Fiche technique

Longueur : jusqu'à 44 km, selon l'itinéraire choisi.

Cote générale : calme et EV avec quelques rapides plus difficiles regroupés en amont.

Période navigable

Pour se faire une idée du débit courant de la rivière Mitis, on peut consulter les débits de deux rivières voisines sur le site internet du Centre d'Expertise Hydrique du Québec :

Station 022003 – Rivière Rimouski

[http://cehq.gouv.qc.ca/suivihydro/graphique.asp?](http://cehq.gouv.qc.ca/suivihydro/graphique.asp?NoStation=022003)

[NoStation=022003](http://cehq.gouv.qc.ca/suivihydro/graphique.asp?NoStation=022003)

Station 021916 – Petite rivière Neigette

[http://cehq.gouv.qc.ca/suivihydro/graphique.asp?](http://cehq.gouv.qc.ca/suivihydro/graphique.asp?NoStation=021916)

[NoStation=021916](http://cehq.gouv.qc.ca/suivihydro/graphique.asp?NoStation=021916)

Accès

En provenance de Québec, il faut emprunter l'autoroute 20 en direction est, et la quitter à Sainte-Luce ou à Mont-Joli, selon les points d'accès choisis. Consulter la carte routière plus détaillée ci-jointe ainsi que les cartes topographiques au besoin.

Québec – Rivière Mitis : environ 350 km, 4h30

Itinéraire Google Maps (accès km 19):

<http://maps.google.ca/maps?daddr=48.525,-68.108&z=14>

Navette

Consulter la carte routière plus détaillée ci-jointe ainsi que les cartes topographiques au besoin.

Description

De la fosse de pêche (km 49) au pont de la Rédemption :

Section pour pagayeurs avancés.

Du pont de La Rédemption (ou du pont de la rivière Rouge) au pont de Sainte-Jeanne :

Section intermédiaire. Bien que la carte n'en montre pas les détails, c'est une suite assez continue de EV et RI, entrecoupée d'un S5 qui se passe par la droite.

Du pont de Sainte-Jeanne jusqu'au pont de Sainte-Angèle :

Section facile. En mai, c'est surtout de l'eau-vive (peut-être quelques R1), mais sans difficulté majeure. Section qui peut être raccourcie en partant de l'accès public de Sainte-Angèle (tube et canot). Vagues plus hautes en amont de cet accès, plus facile en aval.

Du pont de Sainte-Angèle au pont de Price :

Section familiale, un peu d'eau vive, mais accessible avec jeunes enfants. Milieu agricole principalement, avec beaucoup de canards. En cas de journée venteuse, on peut avoir avantage à raccourcir la descente en débutant ou en finissant à l'accès de la halte routière, à cause du milieu ouvert.

Réalisation – Distribution

Relevé

Club La Cordelle (<http://www.lacordelle.org/>)

Michel Paré, mai 2011,

rivière Rimouski à 155 m³/s

petite rivière Neigette à 8.5 m³/s

Cartographie/Mise-en-page

Charles Leduc, mai 2011

Cartes topographiques de base

Copyright © Sa Majesté la Reine du Chef du Canada. Ministère des Ressources Naturelles. Tous droits réservés.

22B/05 Lac Humqui

22C/08 Sainte-Blandine

22C/09 Mont-Joli

Contributeurs

Nadia Vaillancourt, Simon Cadieux, Martin Bouchard.

Distribution

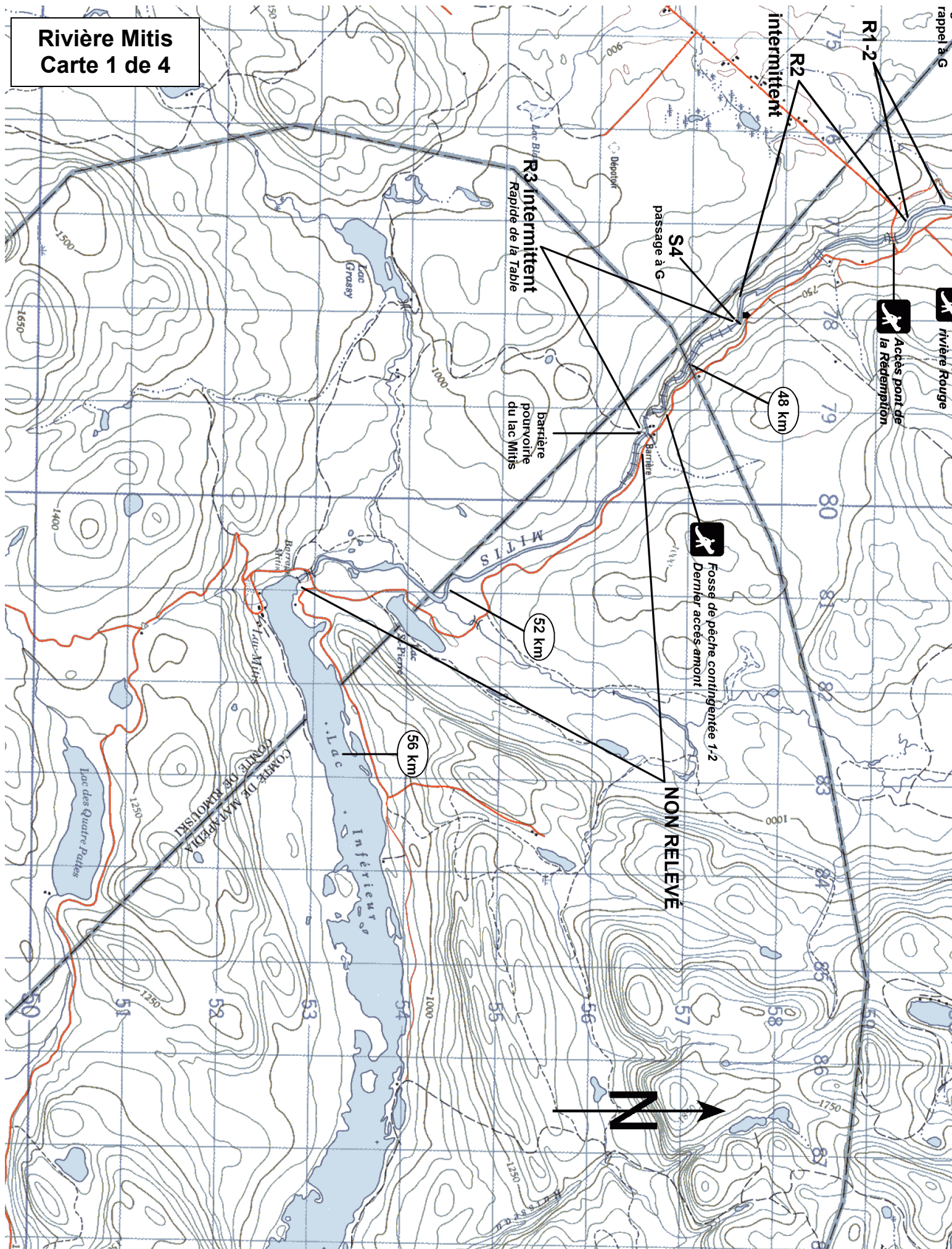
Permise, tant que le contenu est préservé et la distribution gratuite. Disponible sur www.cartespleinair.org.

Avertissement

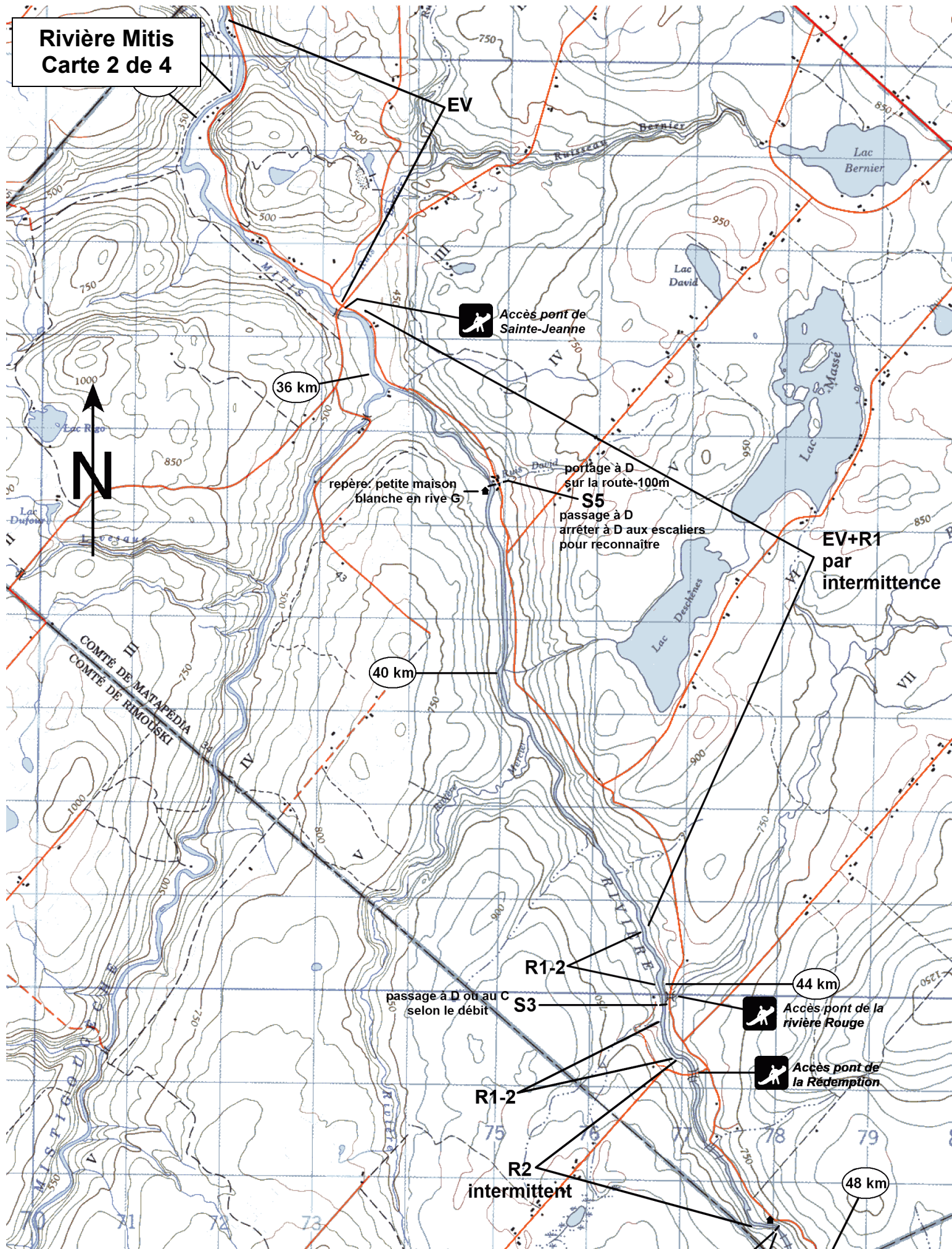
Cette carte a été produite bénévolement par des pagayeurs n'ayant pas la prétention d'être suffisamment fiables et expérimentés. Les auteurs se dégagent de toute responsabilité quant aux préjudices, dommages ou accidents pouvant découler de l'utilisation de cette carte. Des omissions ou erreurs sont toujours possibles, et nous vous serions reconnaissants de nous communiquer toute correction que vous auriez pu remarquer.

Rivière Mitis

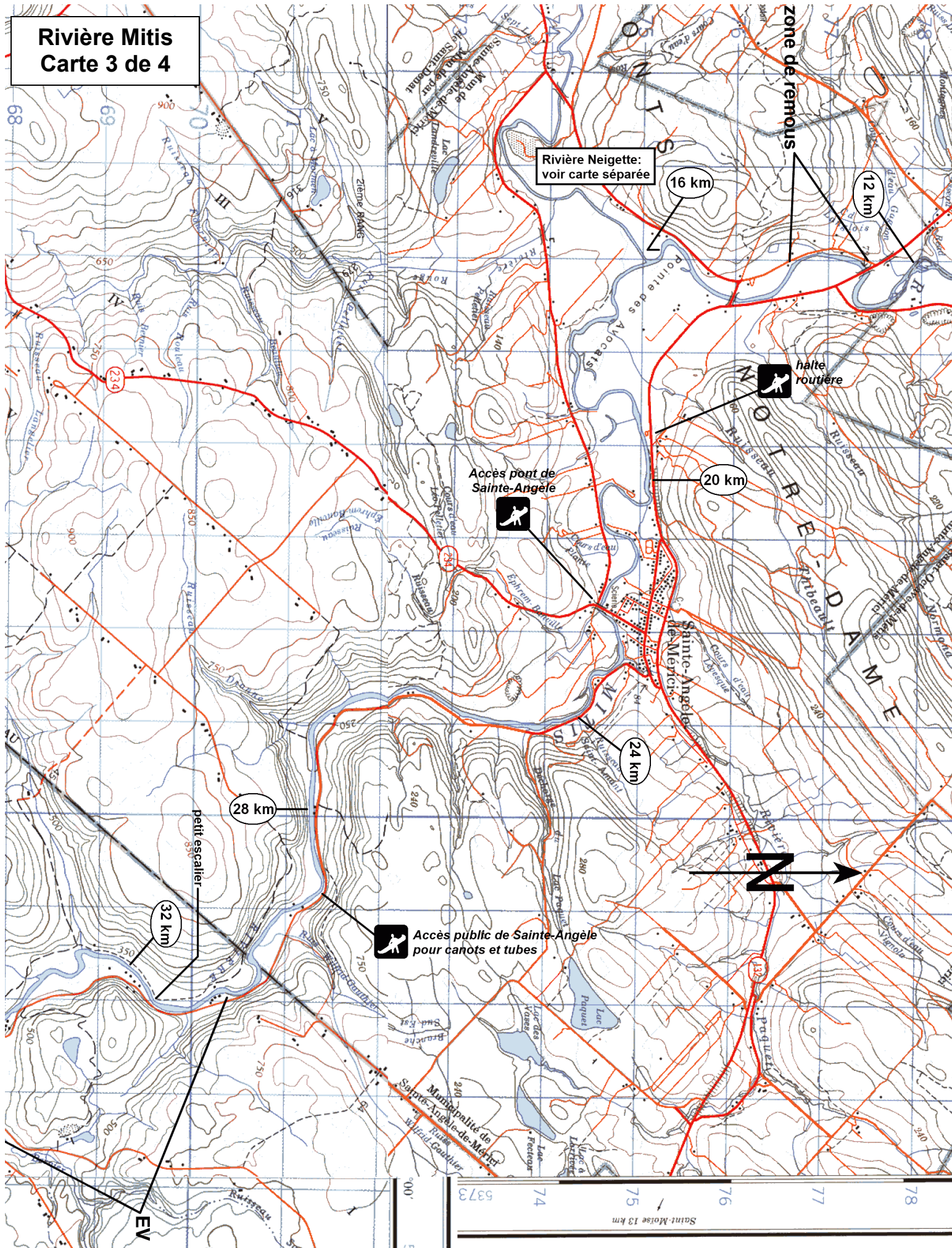
Carte 1 de 4



Rivière Mitis Carte 2 de 4



Rivière Mitis
Carte 3 de 4



[illegible]

4 km

8 km

12 km



zone de remous