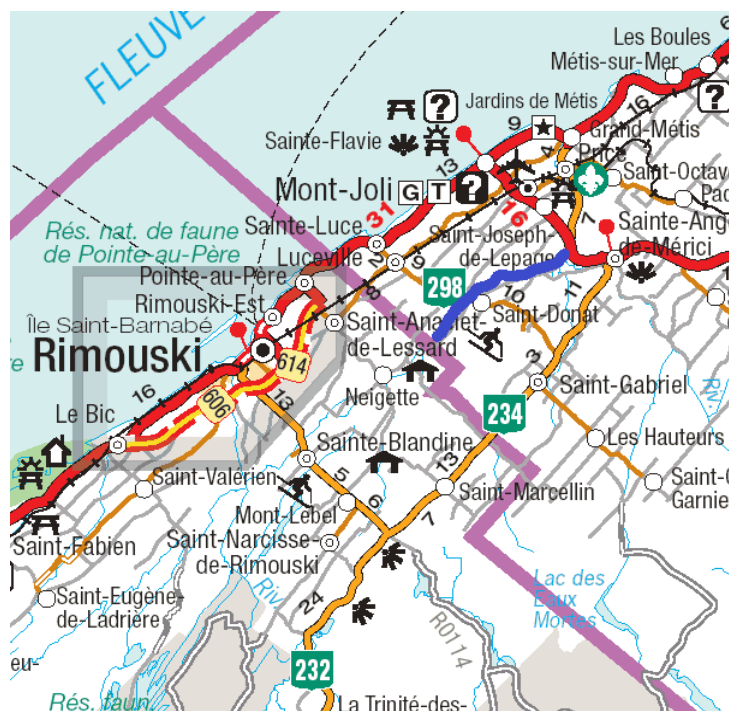


## Introduction

La rivière Neigette coule dans la région du Bas-Saint-Laurent, près des villes de Rimouski et Mont-Joli. C'est une rivière facile, à faire au printemps. Le présent relevé provient du club de canot-camping La Cordelle (<http://www.lacordelle.org/>) de Rimouski.



## Fiche technique

Longueur : de 17 à 30 km, selon l'itinéraire choisi  
Cote générale : EV(R1)

## Période navigable

Pour se faire une idée du débit courant de la rivière Neigette, on peut consulter les débits de deux rivières voisines sur le site internet du Centre d'Expertise Hydrique du Québec :

Station 022003 - Rivière Rimouski

[http://cehq.gouv.qc.ca/suivihydro/graphique.asp?](http://cehq.gouv.qc.ca/suivihydro/graphique.asp?NoStation=022003)

[NoStation=022003](http://cehq.gouv.qc.ca/suivihydro/graphique.asp?NoStation=022003)

Station 021916 - Petite rivière Neigette

[http://cehq.gouv.qc.ca/suivihydro/graphique.asp?](http://cehq.gouv.qc.ca/suivihydro/graphique.asp?NoStation=021916)

[NoStation=021916](http://cehq.gouv.qc.ca/suivihydro/graphique.asp?NoStation=021916)

## Accès

En provenance de Québec :

- Autoroute 20 est;
- À Mont-Joli, prendre la route 132 en direction ouest;
- À environ 7.5 km de l'autoroute 20, tourner à droite sur le chemin de la rivière Mitis (6e rang est);
- Continuer environ 900m, le point de sortie recommandé se situe là où la rivière Mitis longe la route sur la gauche.

Québec - Rivière Neigette :

350 km, 4h30

Itinéraire Google Maps :

<http://maps.google.ca/maps?daddr=48.540,-68.133>

## Navette

- Continuer sur le chemin de la rivière Mitis (6e rang est) sur un peu moins de 11 km, jusqu'au village de Saint-Donat;
- À Saint-Donat, poursuivre un autre kilomètre de plus, jusqu'à un pont qui enjambe la rivière. C'est le point de mise à l'eau recommandé. Il y a un stationnement public et un site de pique-nique.

Navette :

11 km, 0h15

Navette Google Maps :

<http://maps.google.ca/maps?saddr=48.540,-68.133&daddr=48.499,-68.26>

## Réalisation - Distribution

### Relevé

Club La Cordelle (<http://www.lacordelle.org/>)

### Cartographie/Mise-en-page

Charles Leduc, mai 2011

### Cartes topographiques de base

Copyright © Sa Majesté la Reine du Chef du Canada. Ministère des Ressources Naturelles. Tous droits réservés.

22C/08 Sainte-Blandine

22C/09 Mont-Joli

### Contributeurs

Nadia Vaillancourt, Michel Paré

### Distribution

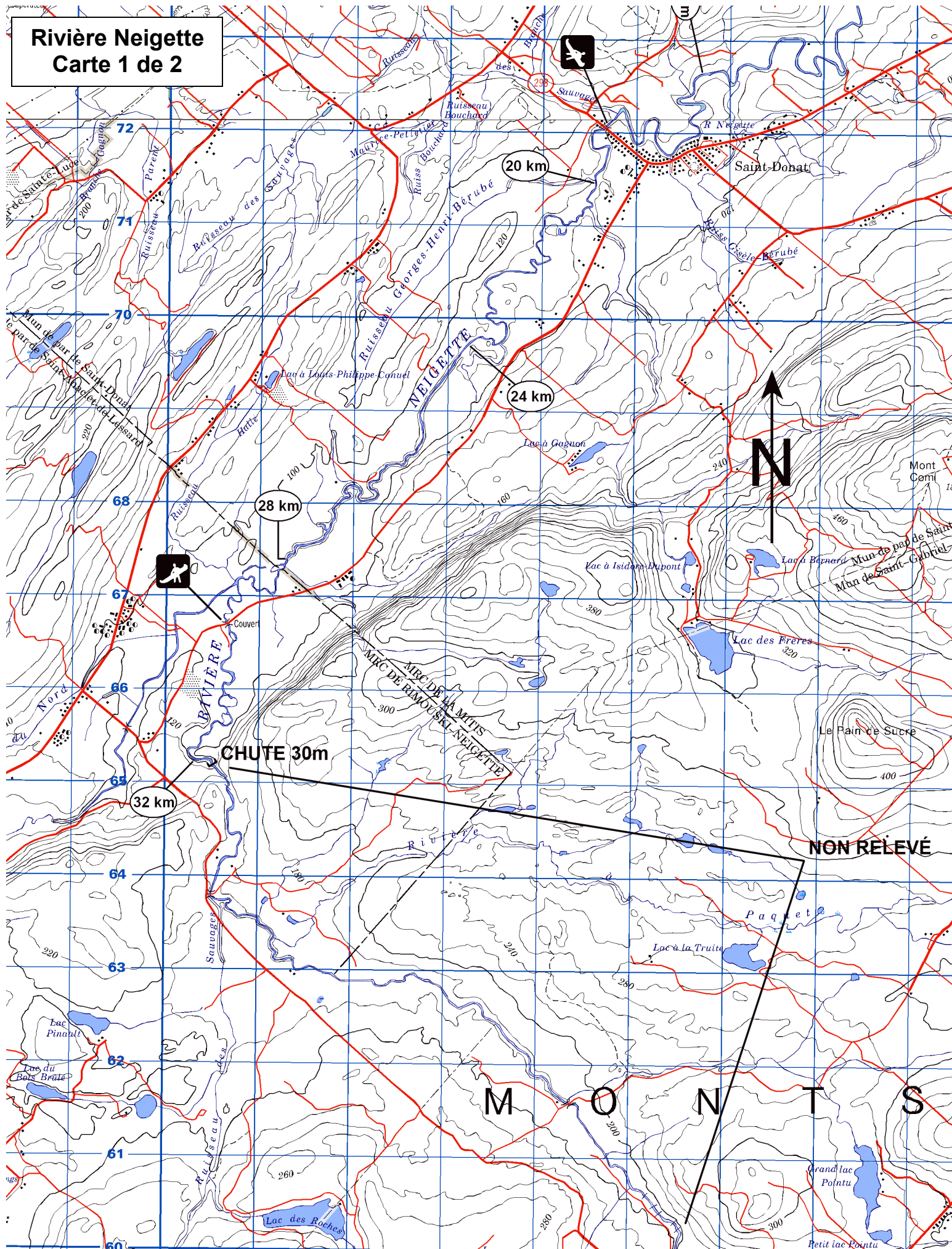
Permise, tant que le contenu est préservé et la distribution gratuite. Disponible sur [www.cartespleinair.org](http://www.cartespleinair.org).

## Avertissement

Cette carte a été produite bénévolement par des payeurs n'ayant pas la prétention d'être suffisamment fiables et expérimentés. Les auteurs se dégagent de toute responsabilité quant aux préjudices, dommages ou accidents pouvant découler de l'utilisation de cette carte. Des omissions ou erreurs sont toujours possibles, et nous vous serions reconnaissants de nous communiquer toute correction que vous auriez pu remarquer.

# Rivière Neigette

## Carte 1 de 2





[illegible]