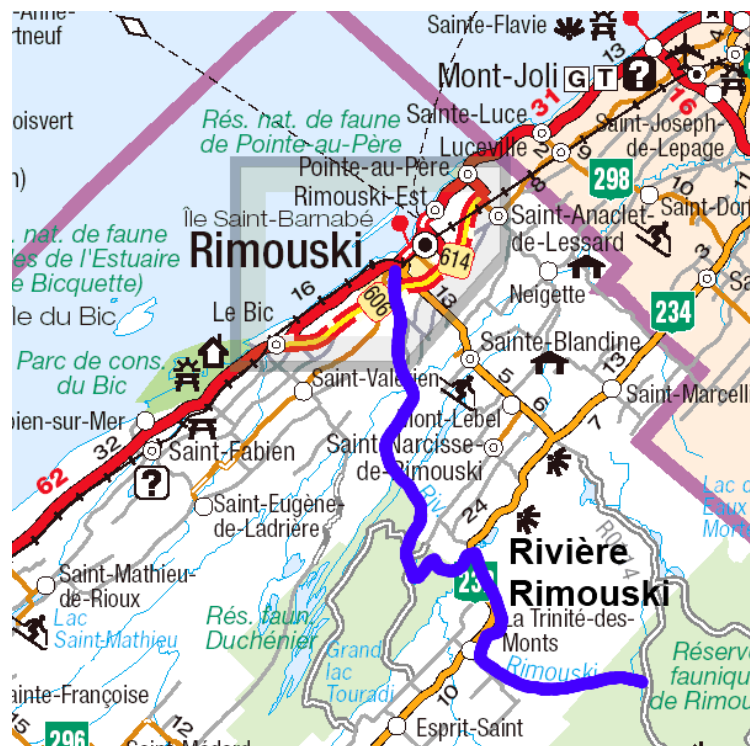


Introduction

La rivière Rimouski coule dans la région du Bas-Saint-Laurent, à la ville même de Rimouski. Le présent relevé provient du club de canot-camping La Cordelle (<http://www.lacordelle.org/>) de Rimouski.



IMPORTANT - RIVIÈRE À SAUMON

La rivière Rimouski est une rivière à saumon, au même titre que la Bonaventure. Durant la saison de pêche (qui débute vers la mi-juin environ), la cordialité et le respect des règles d'éthiques avec les pêcheurs de saumons est essentielle.

Fiche technique

Longueur : jusqu'à 84 km, selon l'itinéraire choisi
Cote générale : calme et EV avec deux courtes sections plus difficiles.

Période navigable

On peut consulter les débits courant de la rivière Rimouski sur le site internet du Centre d'Expertise Hydrique du Québec :
Station 022003 - Rivière Rimouski
<http://cehq.gouv.qc.ca/suivihydro/graphique.asp?NoStation=022003>

Accès

En provenance de Québec, il faut emprunter l'autoroute 20 en direction est jusqu'à Rimouski. Ensuite, on utilisera la carte routière ou les cartes topographiques pour se rendre au point d'accès choisis.

Québec - Rimouski : environ 315 km, 4h00

Navette

Consulter la carte routière peu détaillée ci-haut, ainsi que les cartes topographiques.

NOTE IMPORTANTE SUR LES ACCÈS

L'accès au territoire géré par la Corporation des Portes de l'Enfer (<http://www.canyonportesenfer.qc.ca>, 418-735-6606) est contrôlé, et destiné principalement à la randonnée pédestre. Cela impacte les accès des kilomètres 25, 24 et 22, et potentiellement d'autres accès non indiqués sur la carte. Prendre entente avec la corporation au préalable. Des frais d'accès peuvent être applicables en saison.

Description

Voici quelques recommandations de sections d'une journée chacune.

De l'accès en amont de Trinité-des-Monts (km 58) au pont Fond-d'Ormes (km 47):

Section de 11 km, calibre intermédiaire.

De l'accès Macpès (km 24) à l'accès de la Couronne (km 15):

Section de 9 km, calibre avancé

De l'accès de la Couronne (km 15) à La Pulpe (km 5):

Section de 10 km, calibre facile.

Réalisation - Distribution

Relevé

Club La Cordelle (<http://www.lacordelle.org/>)

Michel Paré, mai 2011, environ 155 m³/s.

Cartographie/Mise-en-page

Charles Leduc, mai 2011

Cartes topographiques de base

Copyright © Sa Majesté la Reine du Chef du Canada. Ministère des Ressources Naturelles. Tous droits réservés.

22C/01 Lac Prime

22C/02 Lac des Baies

22C/07 Rimouski

Contributeurs

Gaston Ledeuil, Nadia Vaillancourt, Normand Doucet, Ginette Amyot, Danis Pageau.

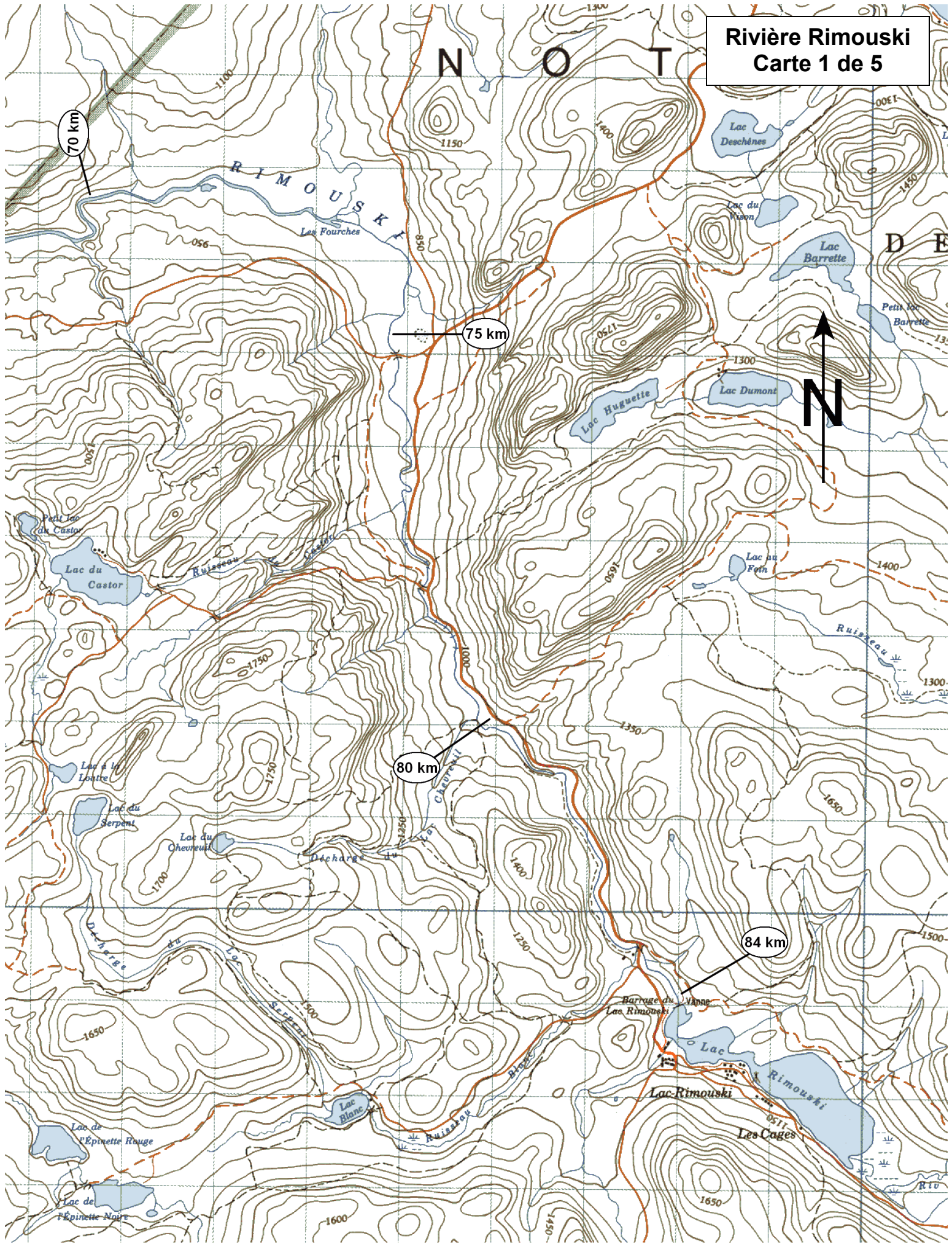
Distribution

Permise, tant que le contenu est préservé et la distribution gratuite. Disponible sur www.cartespleinair.org.

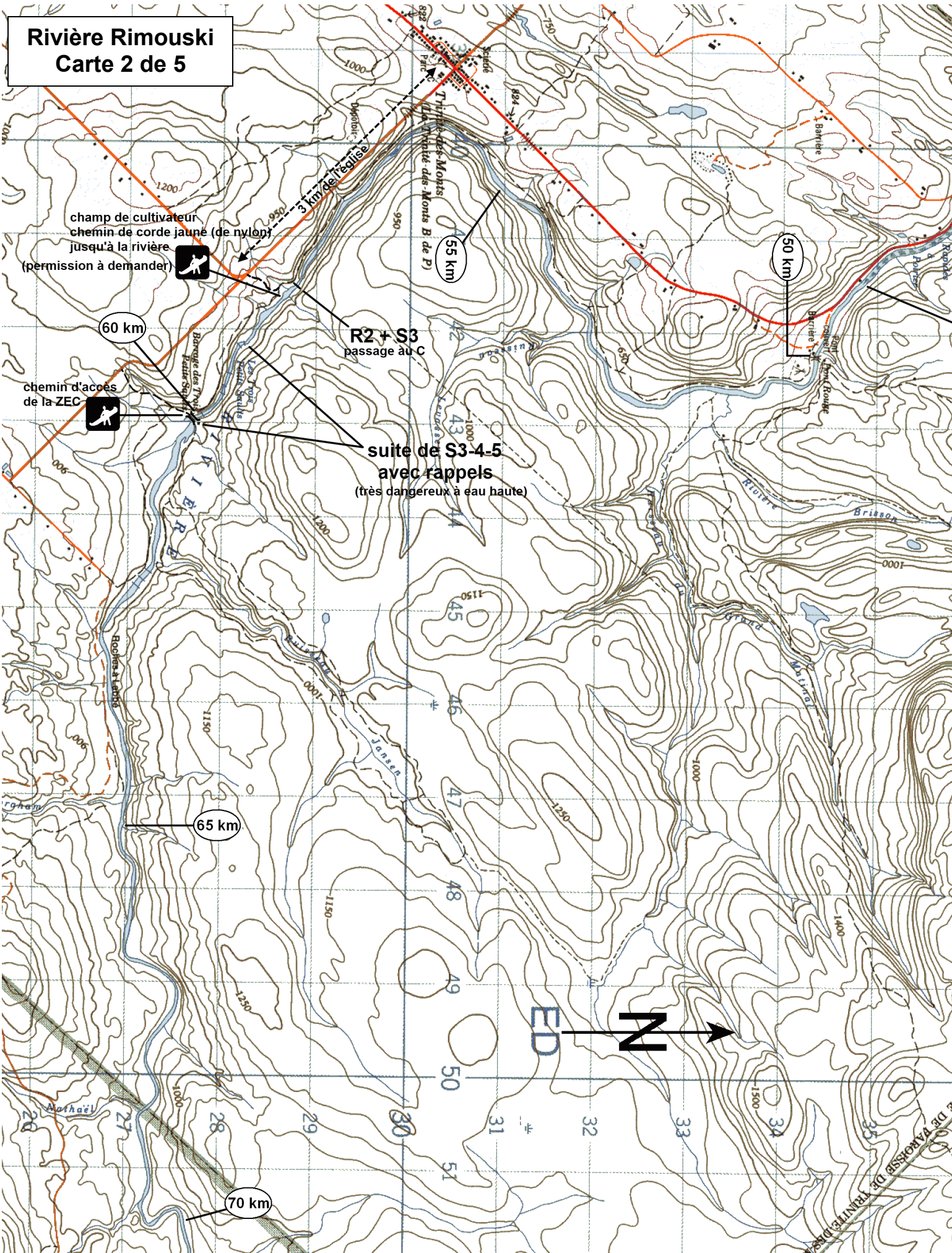
Avertissement

Cette carte a été produite bénévolement par des payeurs n'ayant pas la prétention d'être suffisamment fiables et expérimentés. Les auteurs se dégagent de toute responsabilité quant aux préjudices, dommages ou accidents pouvant découler de l'utilisation de cette carte. Des omissions ou erreurs sont toujours possibles, et nous vous serions reconnaissants de nous communiquer toute correction que vous auriez pu remarquer.

Rivière Rimouski
Carte 1 de 5



Rivière Rimouski
Carte 2 de 5



Rivière Rimouski Carte 3 de 5

Canyon des
Portes de l'Enfer

pont suspendu

ancien
escalier

suite de
R2 à R4
sur 3 km

Grand Sault
CHUTE 14m

550 portage à D

0.9 km du restaurant

seuil

N

R1-2

R2

CHUTES
portage à D

R1

S1-2

R1-2

1 petit barrage
+ seuils faciles

RESERVE
DE
DUCHENIER

Halte routière
(accès recommandé
plus pratique que
Fond-d'Ormes)

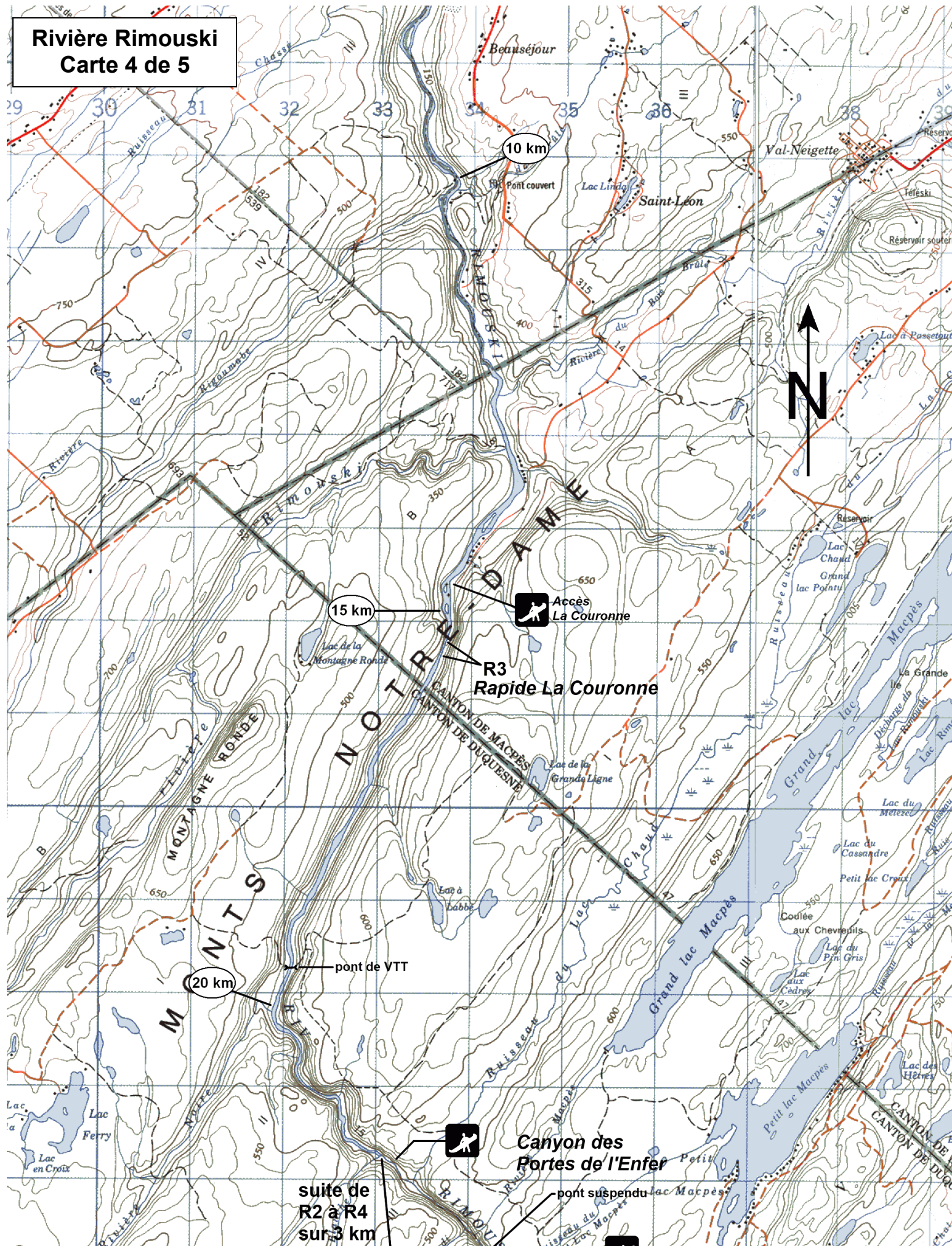
seuil E.B.
R2 E.H.
vague à surf

R1-2

50 km

Rivière Rimouski

Carte 4 de 5



Rivière Rimouski

Carte 5 de 5

