

# RIVIERE AUX ANGLAIS

**Classe:** C-II

**Dates des relevés:** 1 avril 1989 niveau d'eau moyen  
25 mars 1990 niveau moyen-bas

**Période canotable:** Intéressante au printemps.

## *SITUATION GEOGRAPHIQUE*

**Région:** Sud de Montréal

**Source:** Etat-Unis (Etat de New-York)

**Embouchure:** Rivière Chateauguay à Howick

**Direction générale:** Nord, nord-ouest

**Longueur totale:** 42 km (au Québec)

**Longueur relevé:** 30 km

**Dénivellation totale:** 50 mètres

### **CARTES TOPOGRAPHIQUE**

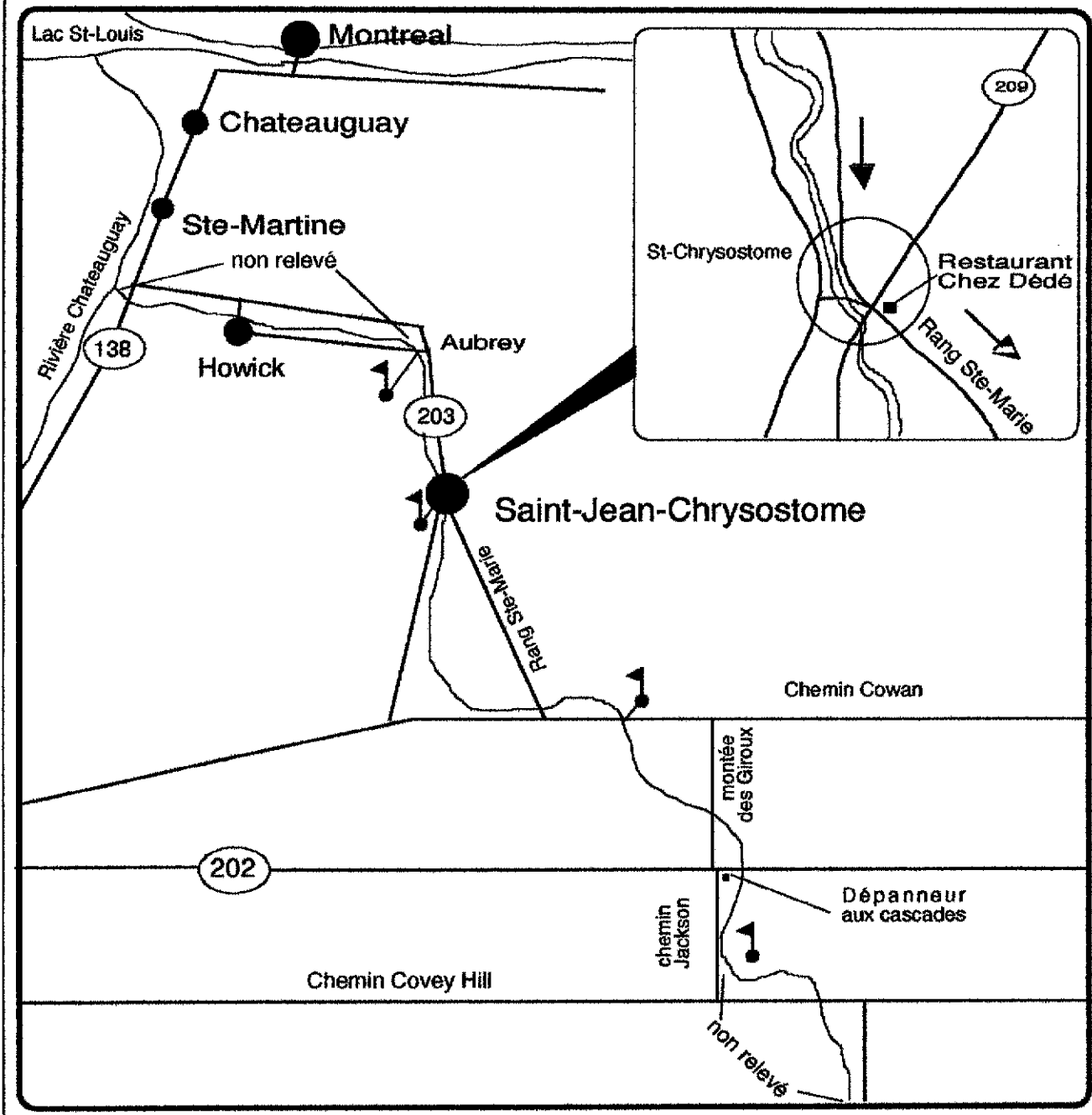
31H 4 0102 Hemmingford

31H 4 0101 St-Chrysostome

31H 4 0201 Howick

### **ACCES A LA RIVIERE**

De Montreal, prendre le pont Mercier, la route #138 et la #203 jusqu'a St-Chrysostome. A la croisée des chemins, tournez à gauche sur le rang Sainte-Marie à gauche sur le chemin Cowan et à droite sur la montée des Giroux. Le départ se trouve sur la montée Jackson qui est la continuité de la montée des Giroux.



### **POINTS DE MISE A L'EAU**

- 1° Ou le chemin Jackson rejoint la rivière au km 35
- 2° Au pont de la route 202
- 3° Au pont de la montée des Giroux
- 4° Au pont du chemin Cowan
- 5° A St-Chrysostome

### **TRAJET EFFECTUE**

Départ:	Km 35
Arrivée	Au pont du km 12
Kilométrage:	22km
Durée:	5 à 6 heures
Pente:	48 mètres
Portage:	1 nécessaire
Navette:	40 km aller-retour
Point de rencontre:	Restaurant <i>Chez Dédé</i> à St-Jean-Chrysostome

### **CIVILISATION**

Traverse les municipalités de Saint-Chrysostome et Howick. Elle coule en milieu agricole dans sa majeure partie. Rive boisée entre le chemin de Covey Hill et le chemin Cowan.

### **QUALITE DE L'EAU**

Assurément non potable et même malodorante à Saint-Chrysostome.

### **CAMPING**

Aucun intérêt.

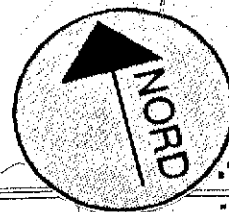
### **TELEPHONES UTILES**

Dépanneur aux Cascades  
M. Bernard Lejeune  
247-2189  
Havelock

Restaurant Chez Dédé  
André ou Laurent Usereau  
826-0234  
St-Chrysostome

### **RAPIDES, OBSTACLES, DIFFICULTES**

Deux seuils S-III glissant sur galets suivi d'un seuil S-V représente les seules difficultés majeures de cette rivière. L'approche du seuil V se fait par la droite, S'enchaîne ensuite trois kilomètres de R-I. et R-2. Un R-I de 1500 mètres après le pont du rang Ste-Marie. A Saint-Chrysostome, un R-II situé entre les deux ponts précède un R-II+ de 200 mètres. En eau haute, la formation de deux rouleaux augmente la difficulté du rapide. Un autre R-II 150 mètres plus loin et un R-1-2 de 250 mètres à Aubrey sont les seuls autres rapides de cette rivière.

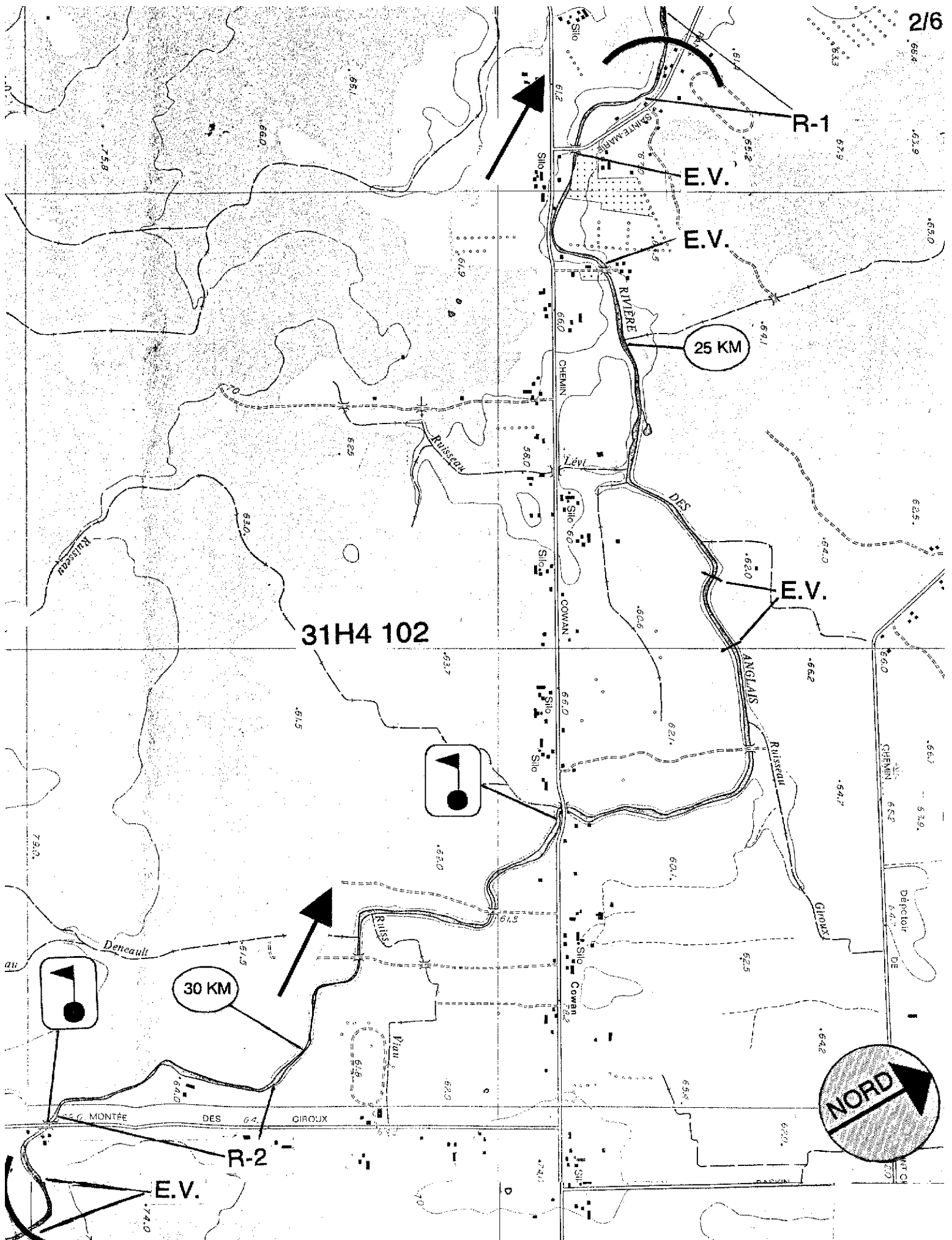


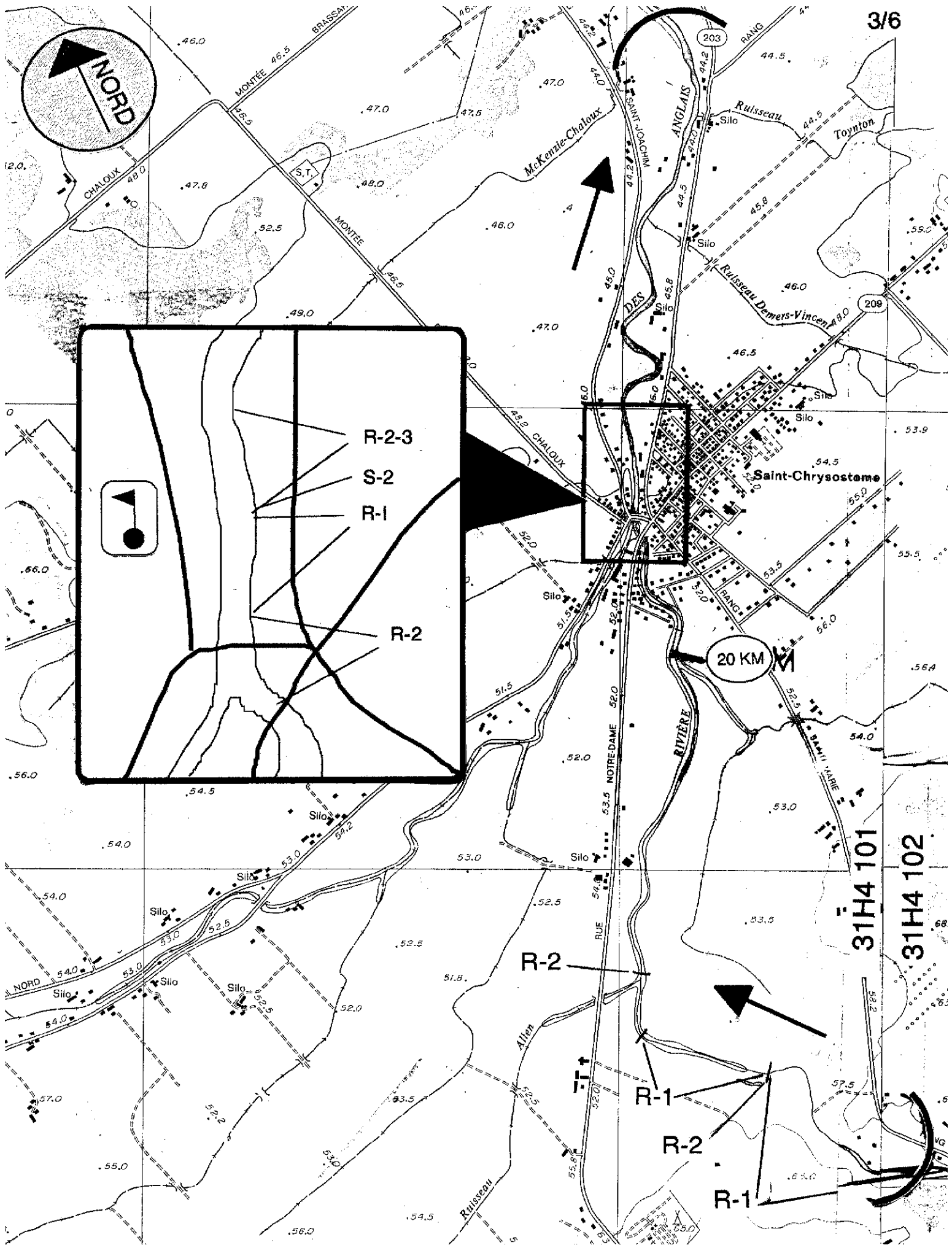
# Rivière des ANGLAIS

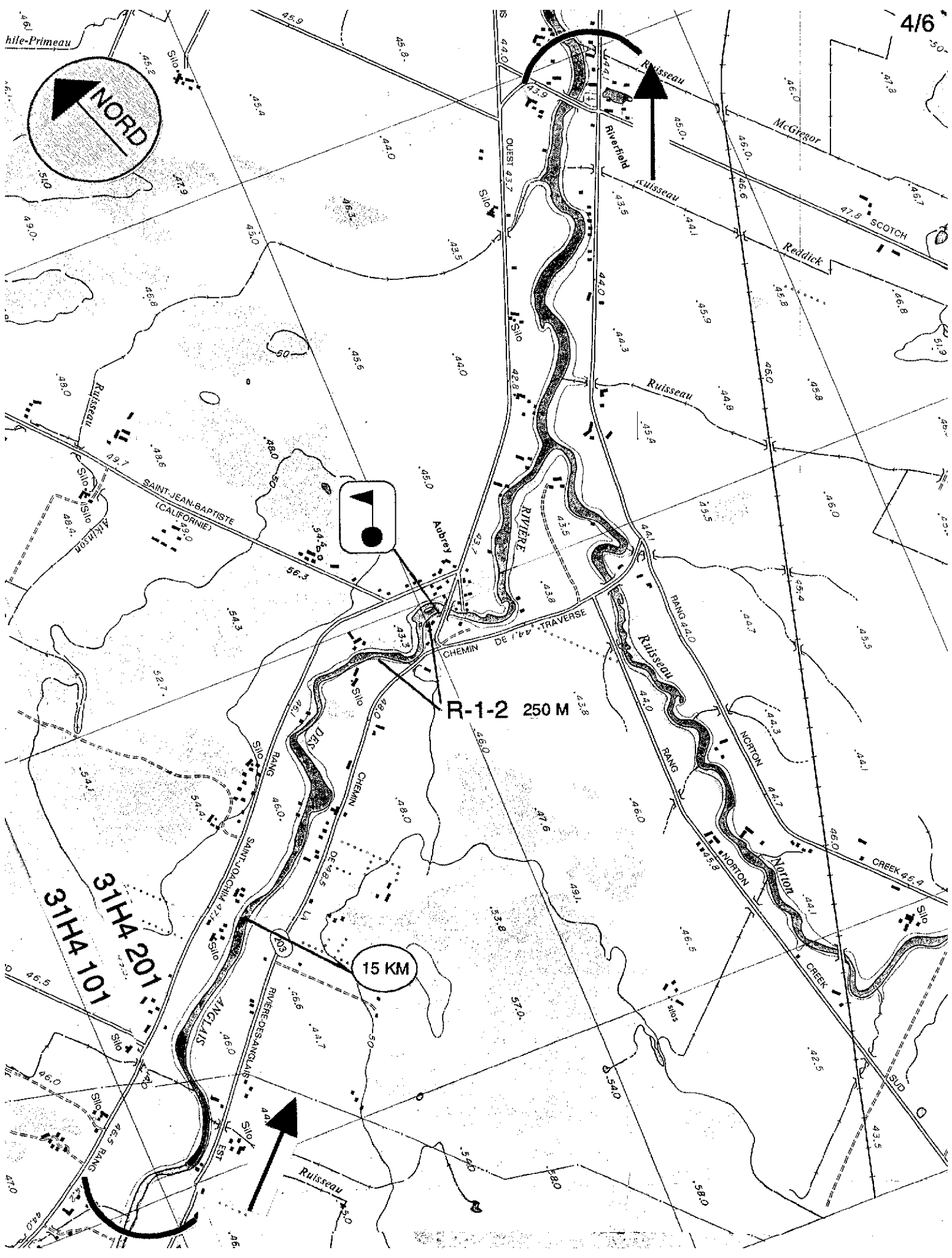
<b>Rivière:</b>	Anglais
<b>Région:</b>	Sud de Montréal
<b>Source:</b>	Etats-Unis
<b>Embouchure:</b>	Riv. Chateauguay
<b>Longueur totale:</b>	42 km au Québec
<b>Longueur relevée:</b>	30 km
<b>Section canotée:</b>	Km 35 à km 13
<b>Classe:</b>	C-II
<b>Période canotable:</b>	Avril, mai
<b>Pente:</b>	0.2%
<b>Durée du parcours:</b>	5 à 6 heures
<b>Portage:</b>	1 à 2
<b>Navette:</b>	1/2 heure 40 km
<b>Point de rencontre:</b>	Restaurant <i>Chez Dédé</i> à St-Chrys

31H4 102

FRONTIÈRE U.S.A.





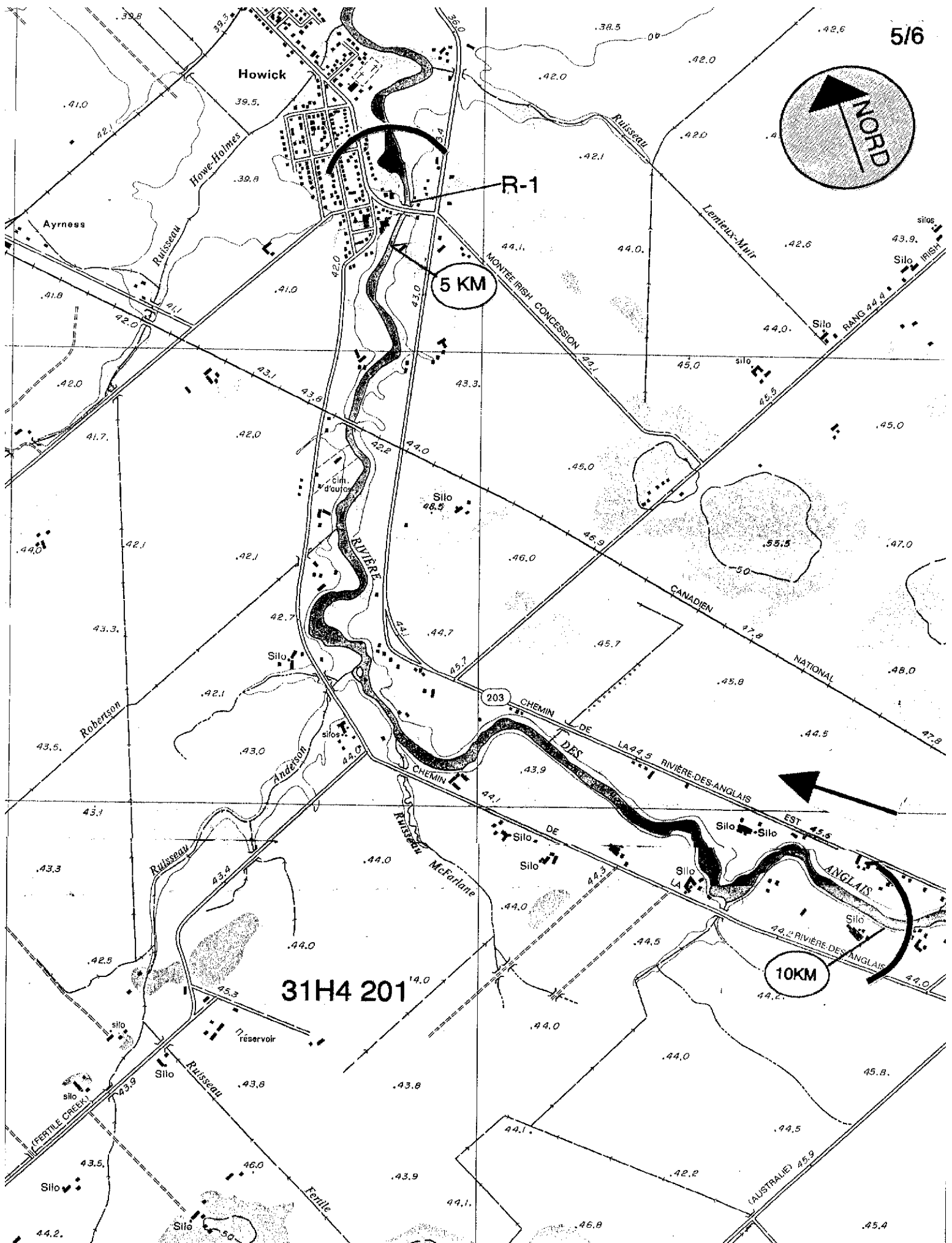


31H4 201

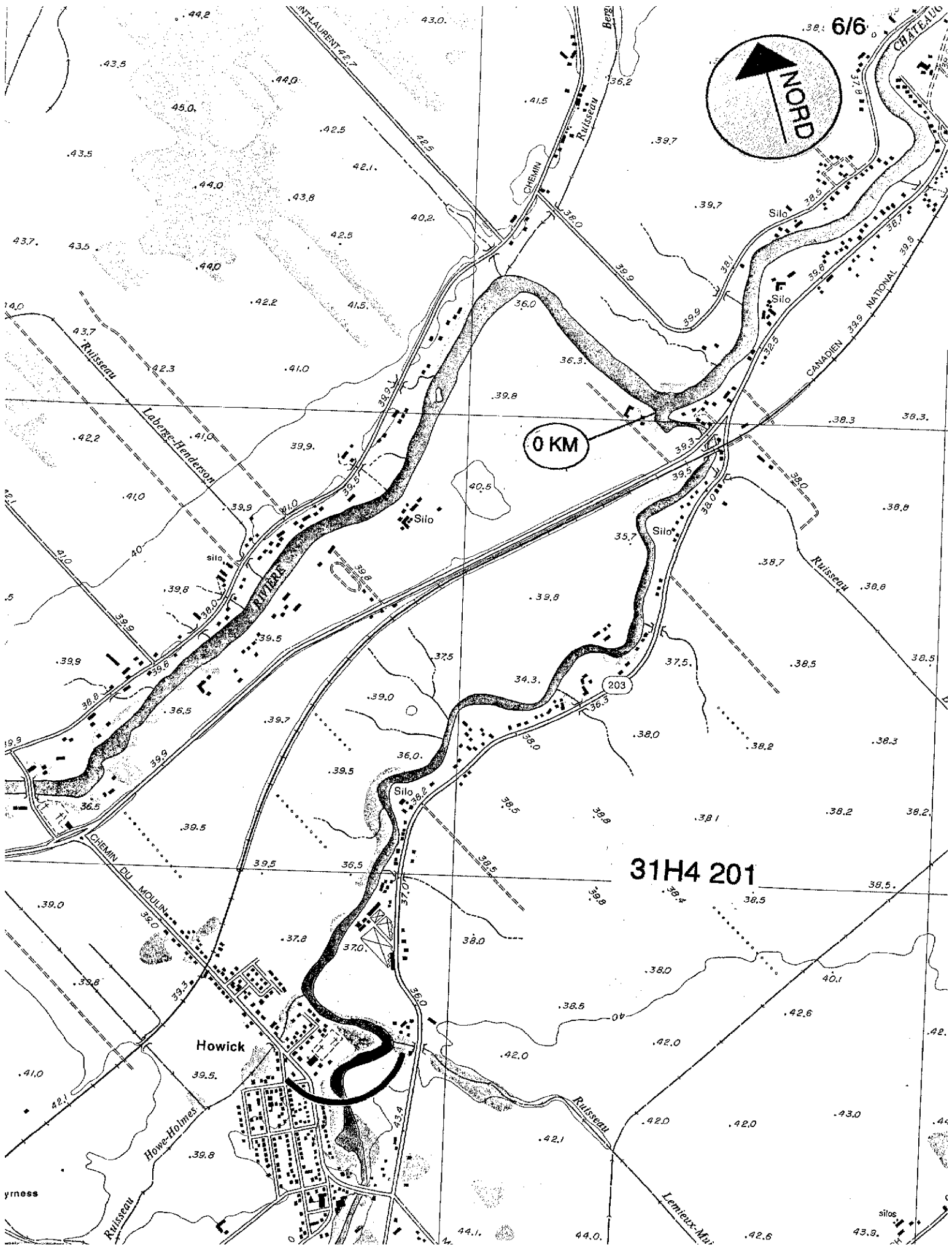
31H4 101

R-1-2 250 M

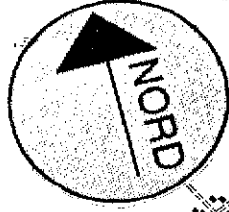
15 KM







6/6



0 KM

31H4 201

Howick

Howe-Holmes

ynness

silos