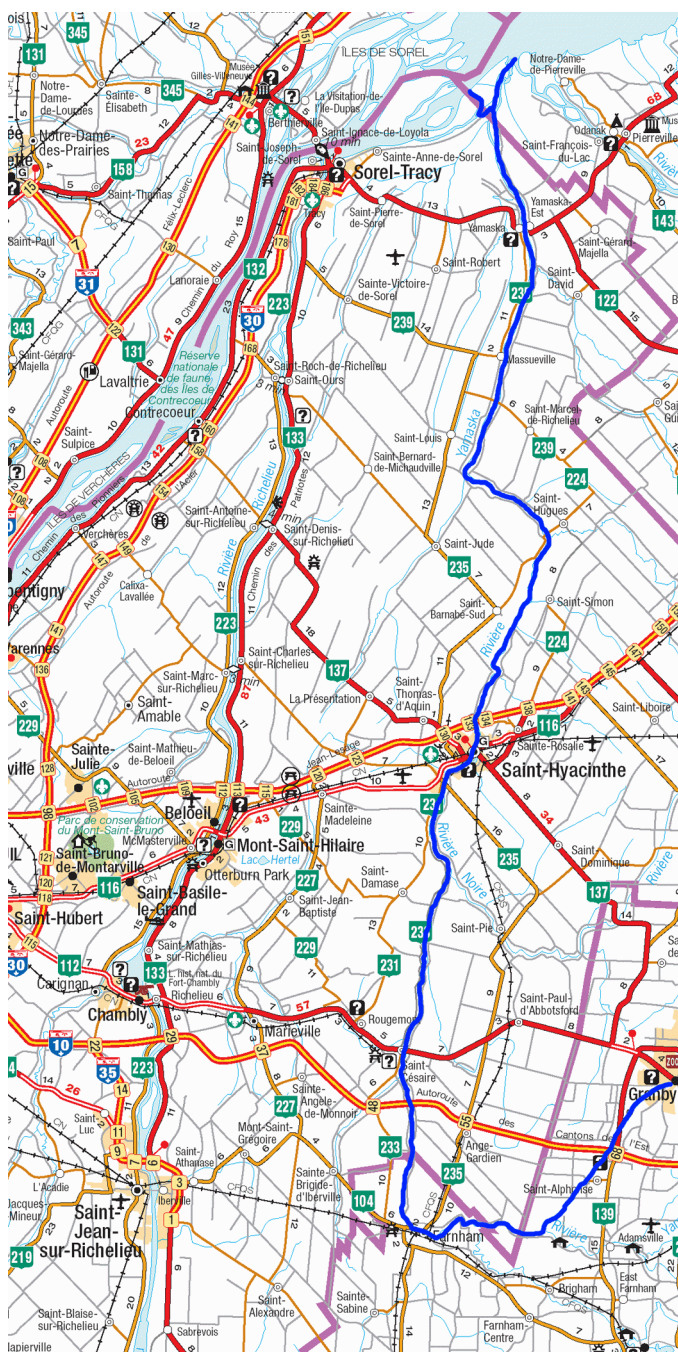


SITUATION GÉOGRAPHIQUE

La rivière Yamaska se situe en Montérégie. Elle prend sa source dans le lac Brome, à Bromont, et se termine dans le fleuve saint-Laurent entre Sorel et Trois-Rivières. Les sections comprises entre le lac Brome et le confluent de la rivière Yamaska Nord (Adamsville) sont connues des pagayeurs et documentées : on y trouve majoritairement des rapides de classe 1 à 3, entrecoupés de quelques courts passages plus difficiles (R4) et obstacles à porter. La présente carte-guide couvre :

- la rivière Yamaska Nord, de Granby à son confluent avec la rivière Yamaska
- la rivière Yamaska, de la Yamaska Nord jusqu'au fleuve saint-Laurent



Source : Ministère des Transports du Québec

IMPORTANT

CARTES TOPOGRAPHIQUES - PARCOURS NON-RELEVÉ

Cette carte-préliminaire a servi à une expédition qui a eu lieu, mais lors de laquelle peu de notes ont été prises sur les éléments du parcours. Il s'agit donc de cartes topographiques seulement avec annotations. Notamment, l'absence de rapides, chutes ou autres obstacles sur la carte ne signifie pas leur absence dans la réalité.

FICHE TECHNIQUE

Longueur

Non calculé

Cote générale

À déterminer

Portages

À déterminer

PÉRIODE NAVIGABLE

À déterminer.

QUALITÉ DU MILIEU

À déterminer.

CAMPEMENTS

À déterminer.

ACCÈS

À déterminer.

NAVETTE

À déterminer.

LÉGENDE

Accès



Point d'accès par véhicule ou par train



Point d'accès par hydravion

Rapides

EV	Eau-vive
R1, R2, ..., R6	Rapide avec classe de difficulté
R2-3	Rapide entre deux classes de difficulté
R2+3	Rapide avec classe de difficulté inégale
S2, S3, ..., S6	Seuil avec classe de difficulté
C, Chute	Chute
K, Cascade	Cascade
P 250m à G	Portage avec distance et gauche/droite
B.C., BC	Barrage de castor

Campings



Site de camping, avec plage si applicable
Taille (nb de tentes de 3-4 places): 1, 2, 3, 4, 5, G (groupe)
Qualité: A (excellent), B (bien), C (correct),
D (passable), E (médiocre/dépannage)



Site de camping, cote inconnue



Site de camping potentiel (environ 1h d'aménagement)



Site de camping, existence incertaine



Site de camping
EB = site disponible par eau basse seulement
EH = site disponible même à eau haute ou en crue



Camping organisé, possiblement payant

RÉALISATION-DISTRIBUTION

Relevé

Aucun

Cartographie/Mise-en-page

Charles Leduc, 2018

Cartes topographiques de base

Copyright © Sa Majesté la Reine du Chef du Canada. Ministère des Ressources Naturelles. Tous droits réservés.

31H/07 Granby
31H/06 Saint-Jean-sur-Richelieu
31H/10 Saint-Hyacinthe
31H/15 Saint-Guillaume-d'Upton
31I/02 Yamaska

Contributeurs

Pierre Beauregard, descente et informations.

Distribution

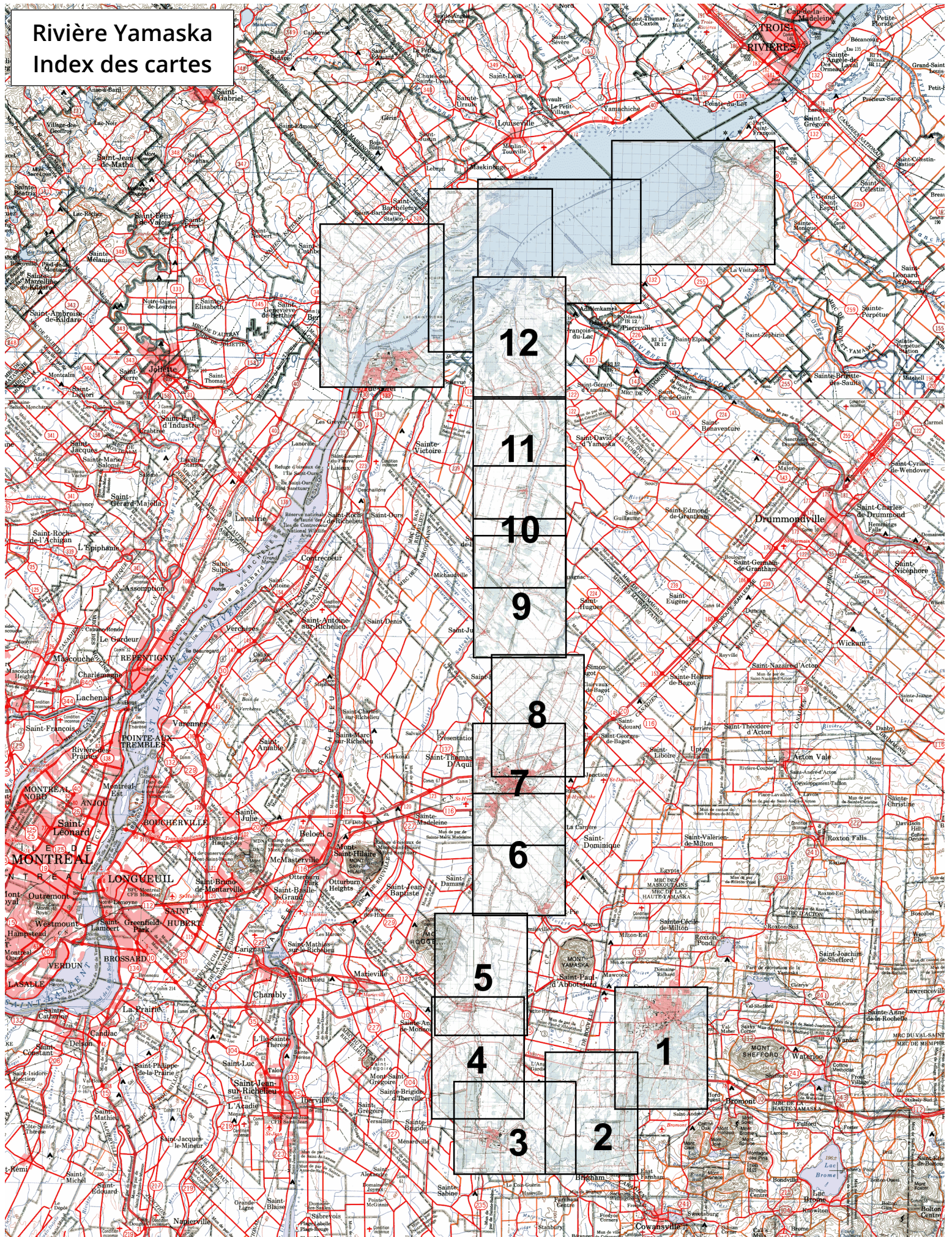
Permise, tant que le contenu est préservé et la distribution gratuite. Disponible sur www.cartespleinair.org.

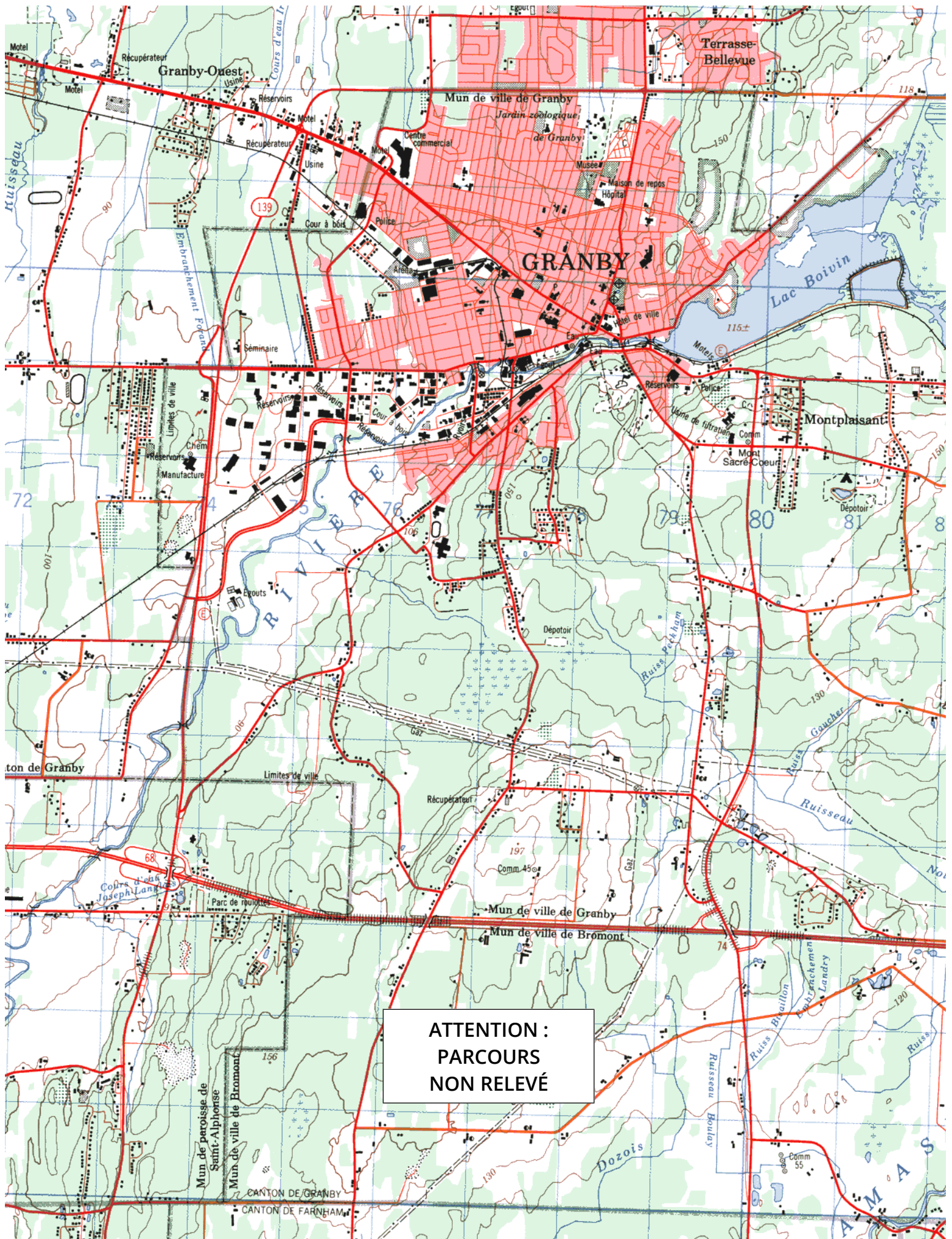
AVERTISSEMENT

Cette carte a été produite bénévolement par des payeurs n'ayant pas la prétention d'être suffisamment fiables et expérimentés. Les auteurs se dégagent de toute responsabilité quant aux préjudices, dommages ou accidents pouvant découler de l'utilisation de cette carte. Des omissions ou erreurs sont toujours possibles, et nous vous serions reconnaissants de nous communiquer toute correction que vous auriez pu remarquer.

Rivière Yamaska

Index des cartes





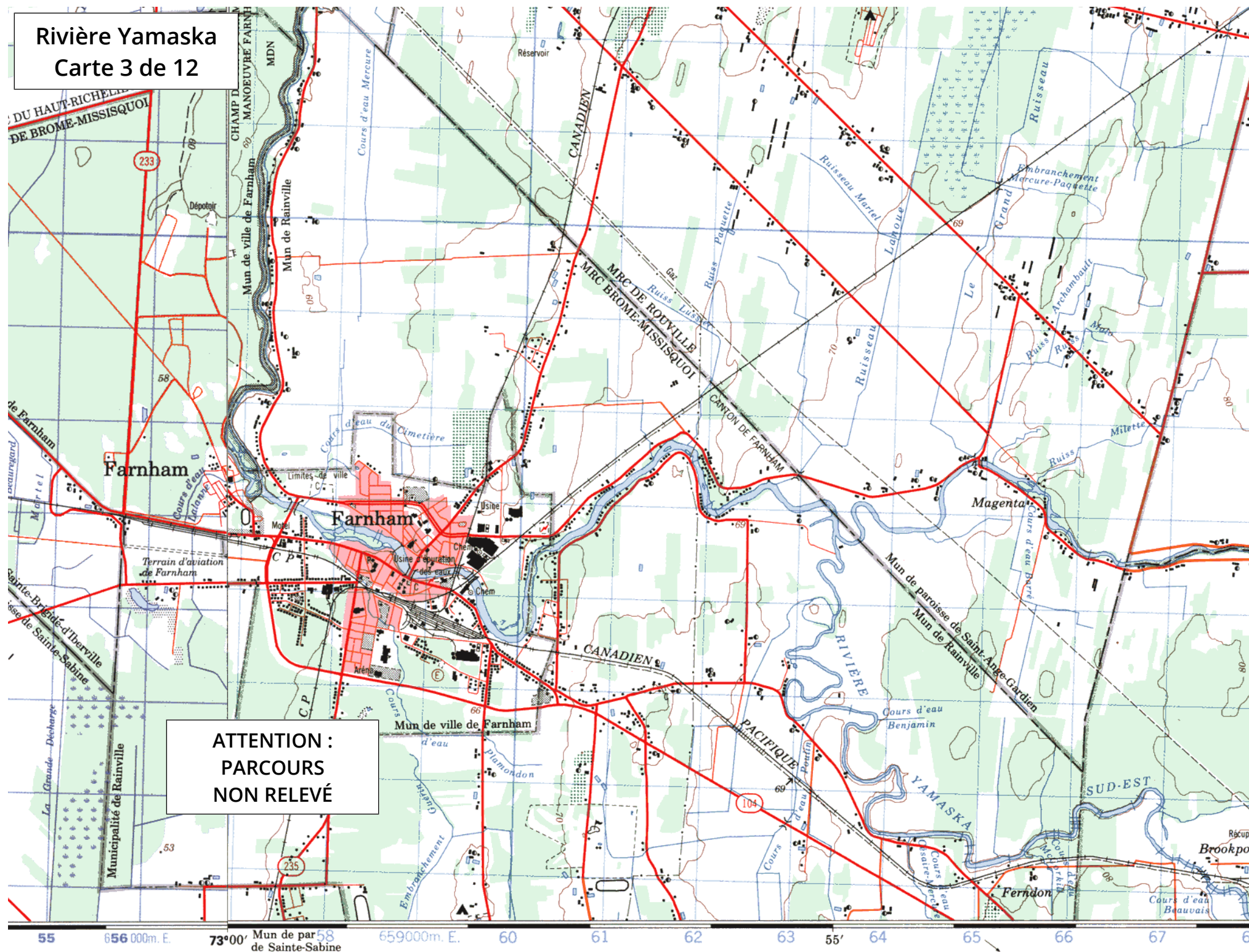
Rivière Yamaska
Carte 2 de 12

**ATTENTION :
PARCOURS
NON RELEVÉ**

**ATTENTION :
PARCOURS
NON RELEVÉ**

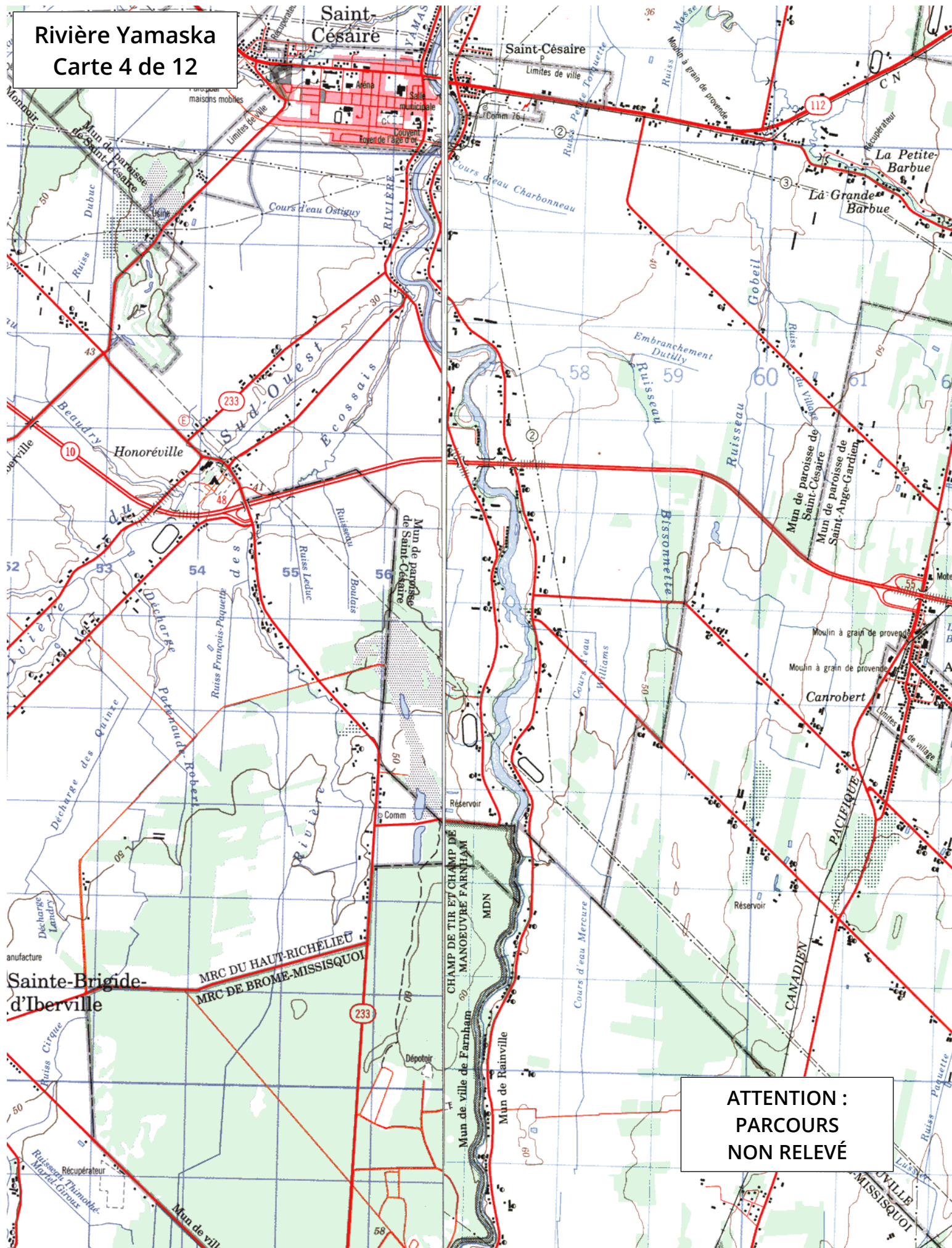
Rivière Yamaska

Carte 3 de 12

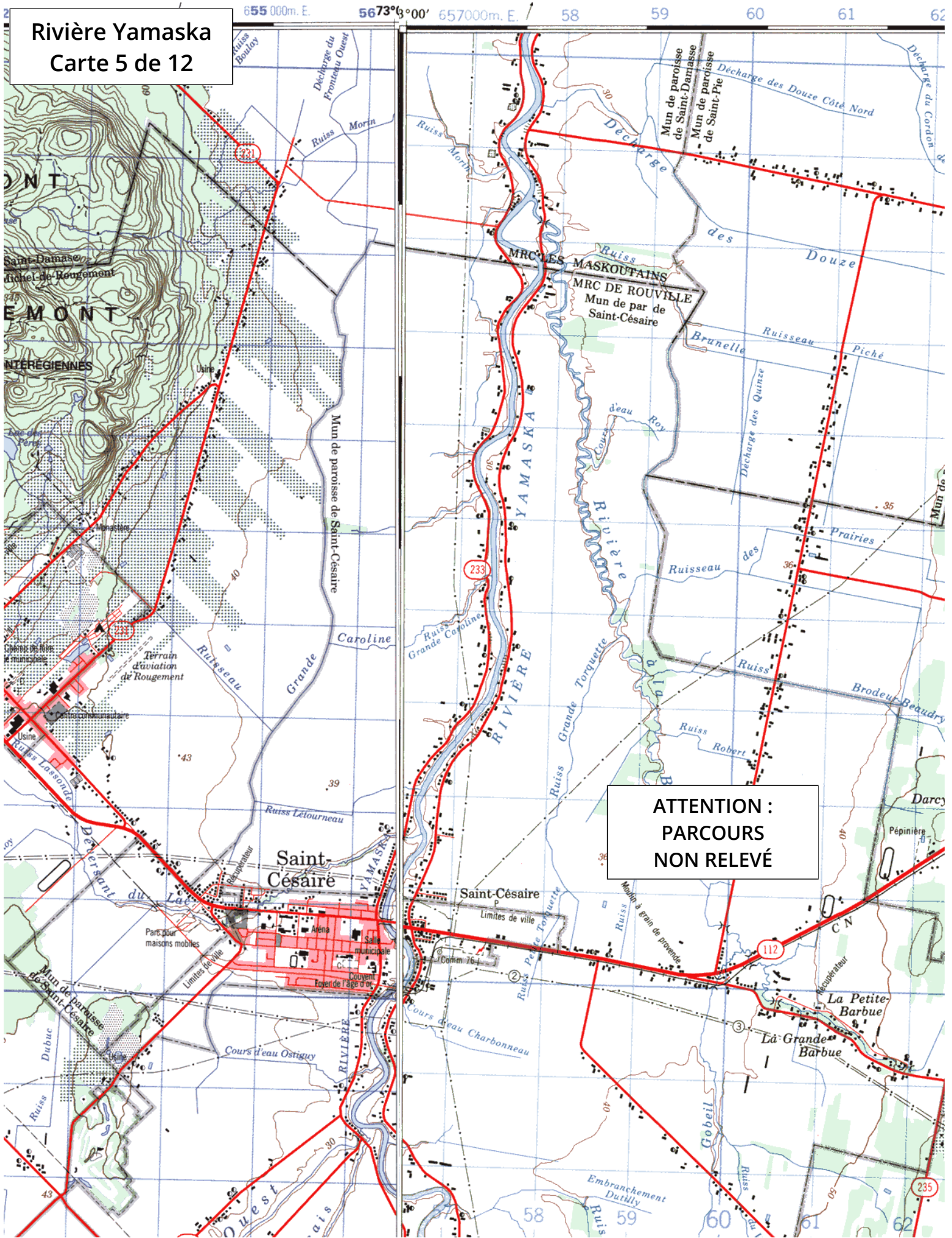


Rivière Yamaska

Carte 4 de 12

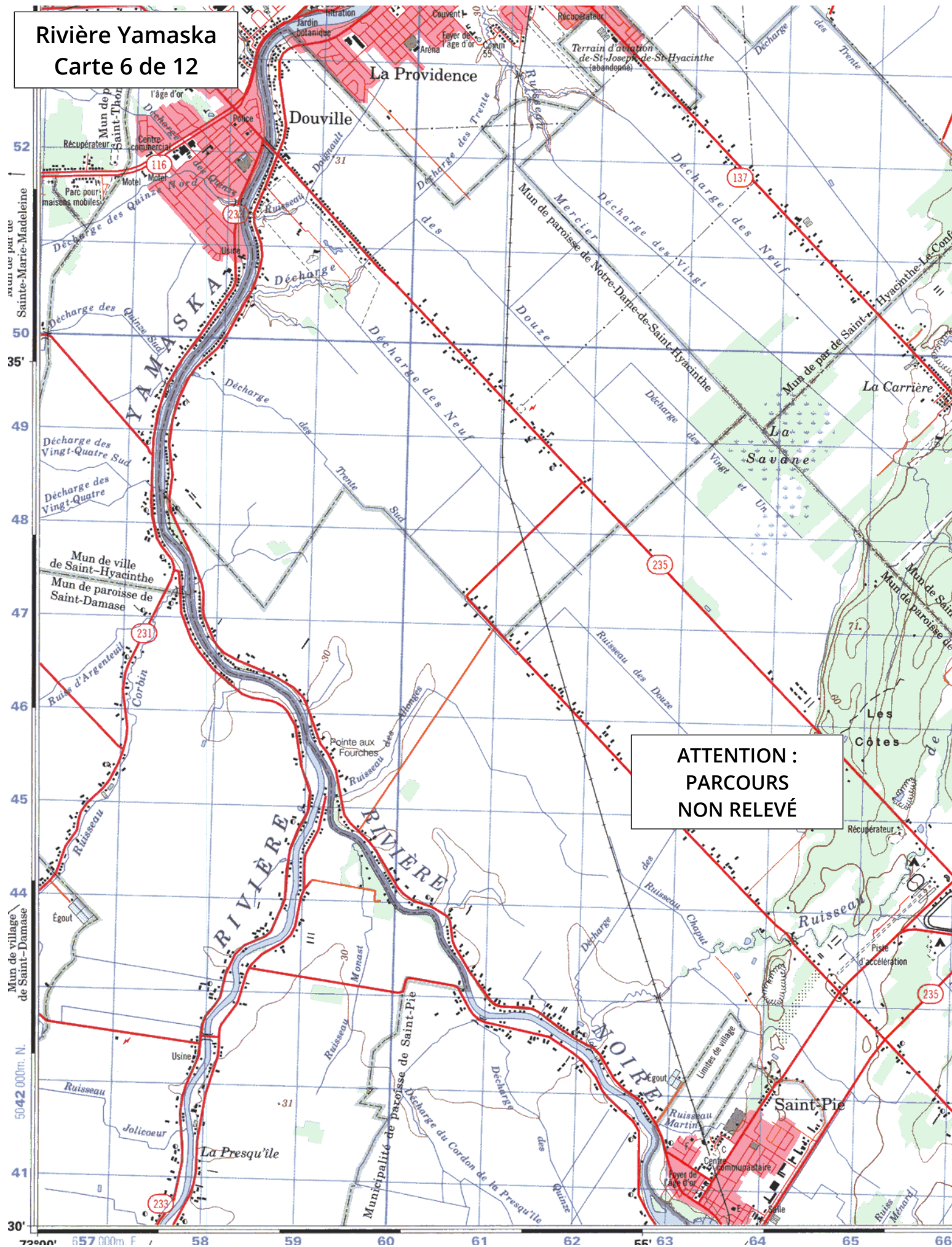


Rivière Yamaska
Carte 5 de 12

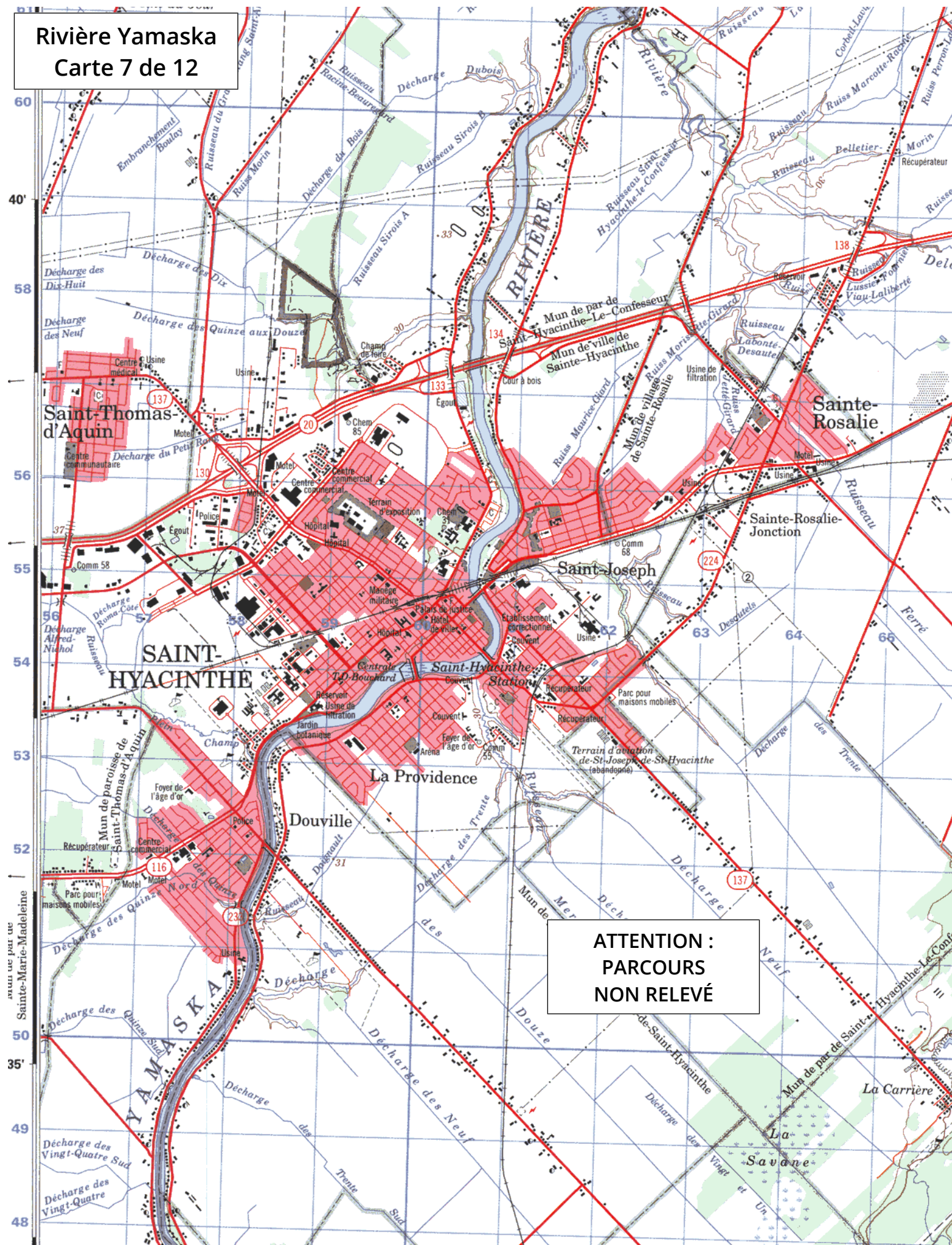


Rivière Yamaska

Carte 6 de 12



Rivière Yamaska
Carte 7 de 12

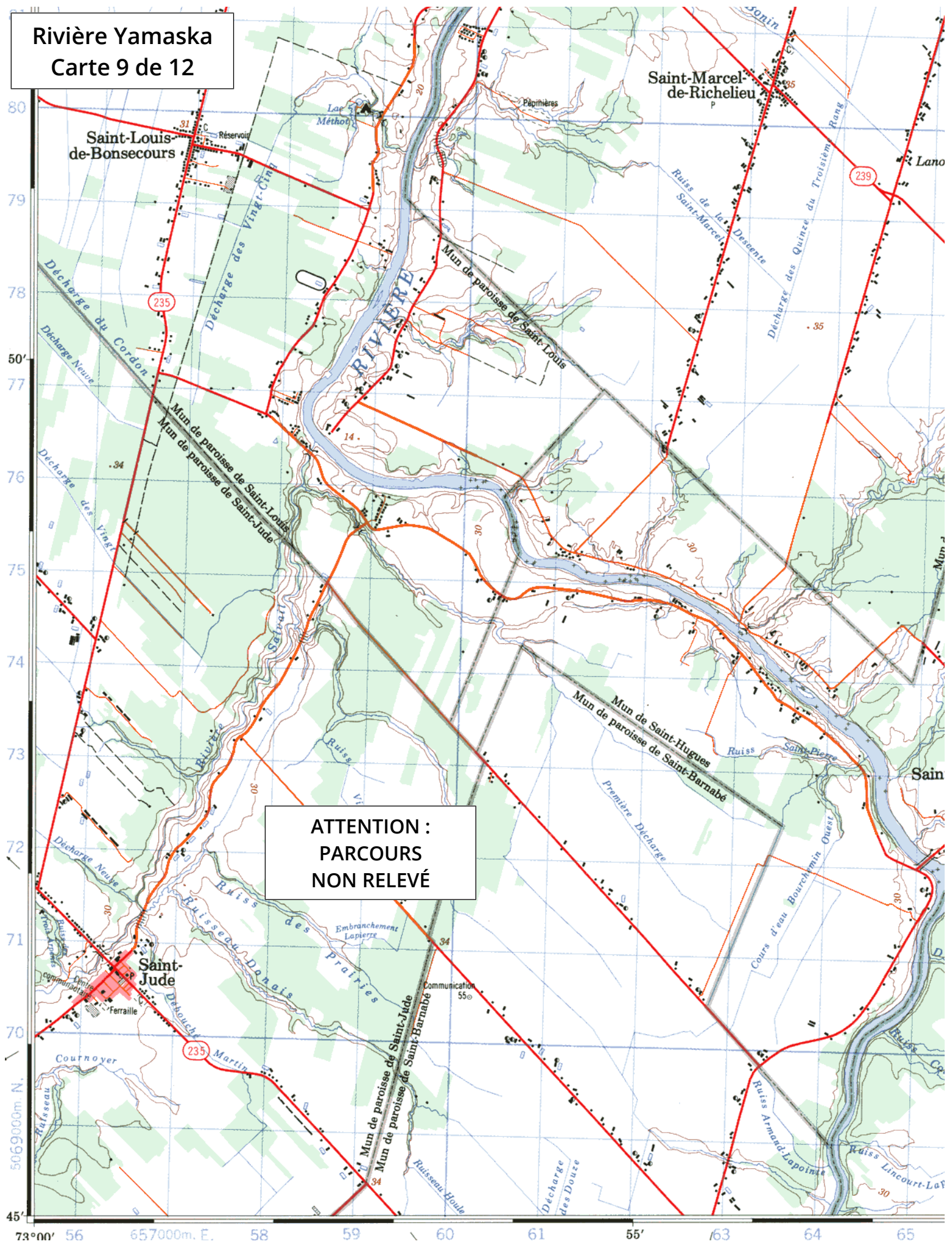


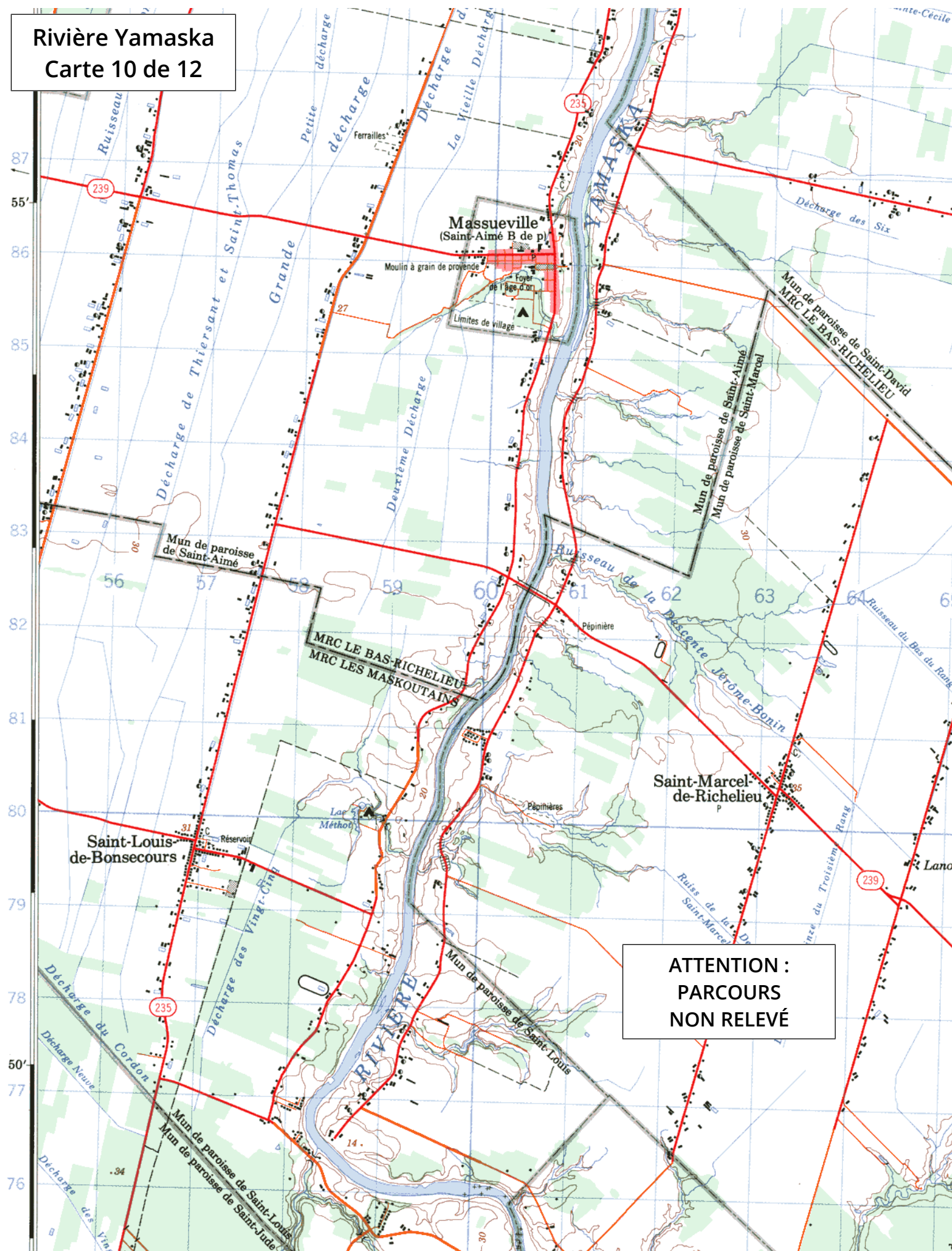
ATTENTION :
PARCOURS
NON RELEVÉ

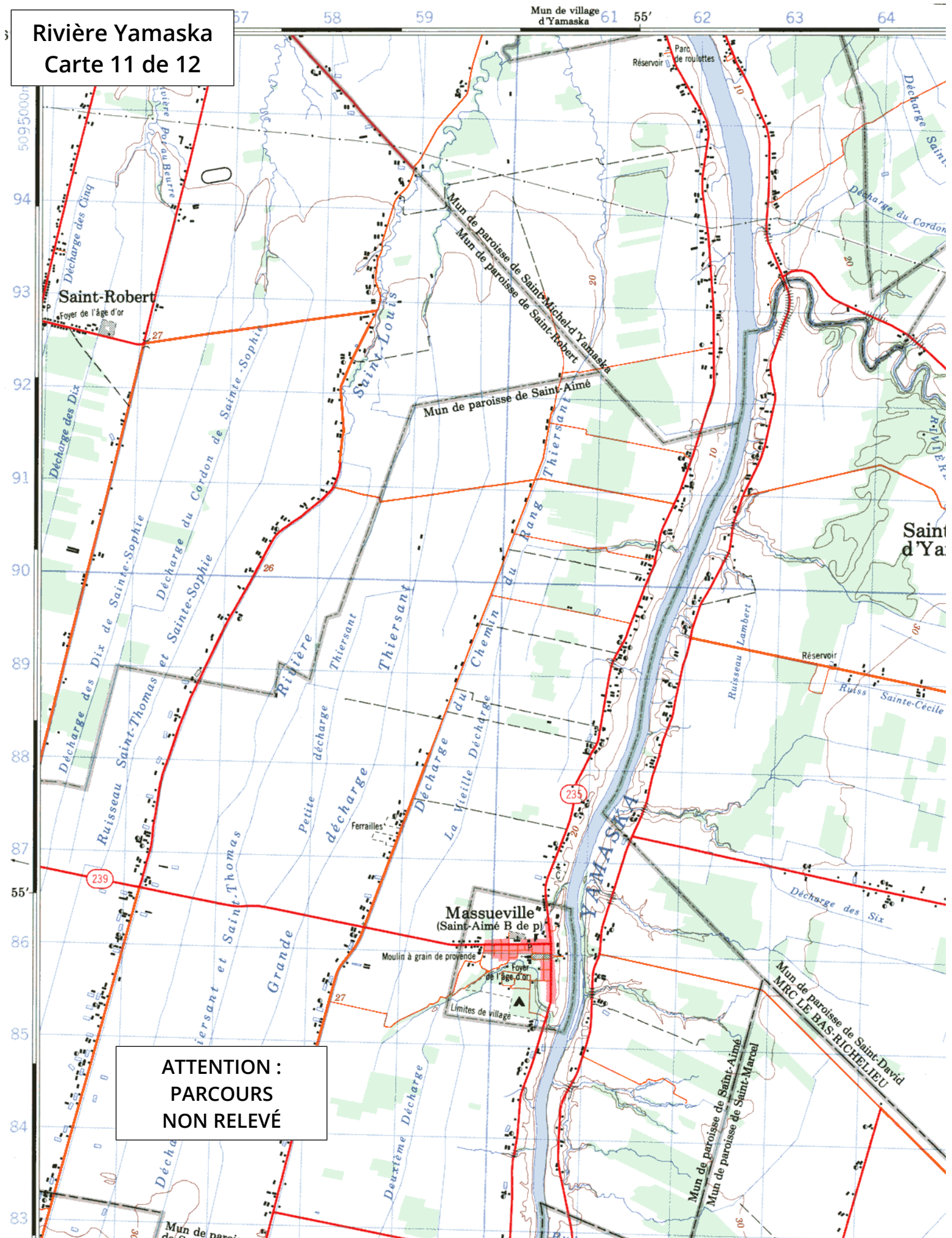
[illegible]

**ATTENTION :
PARCOURS
NON RELEVÉ**

Carte 9 de 12

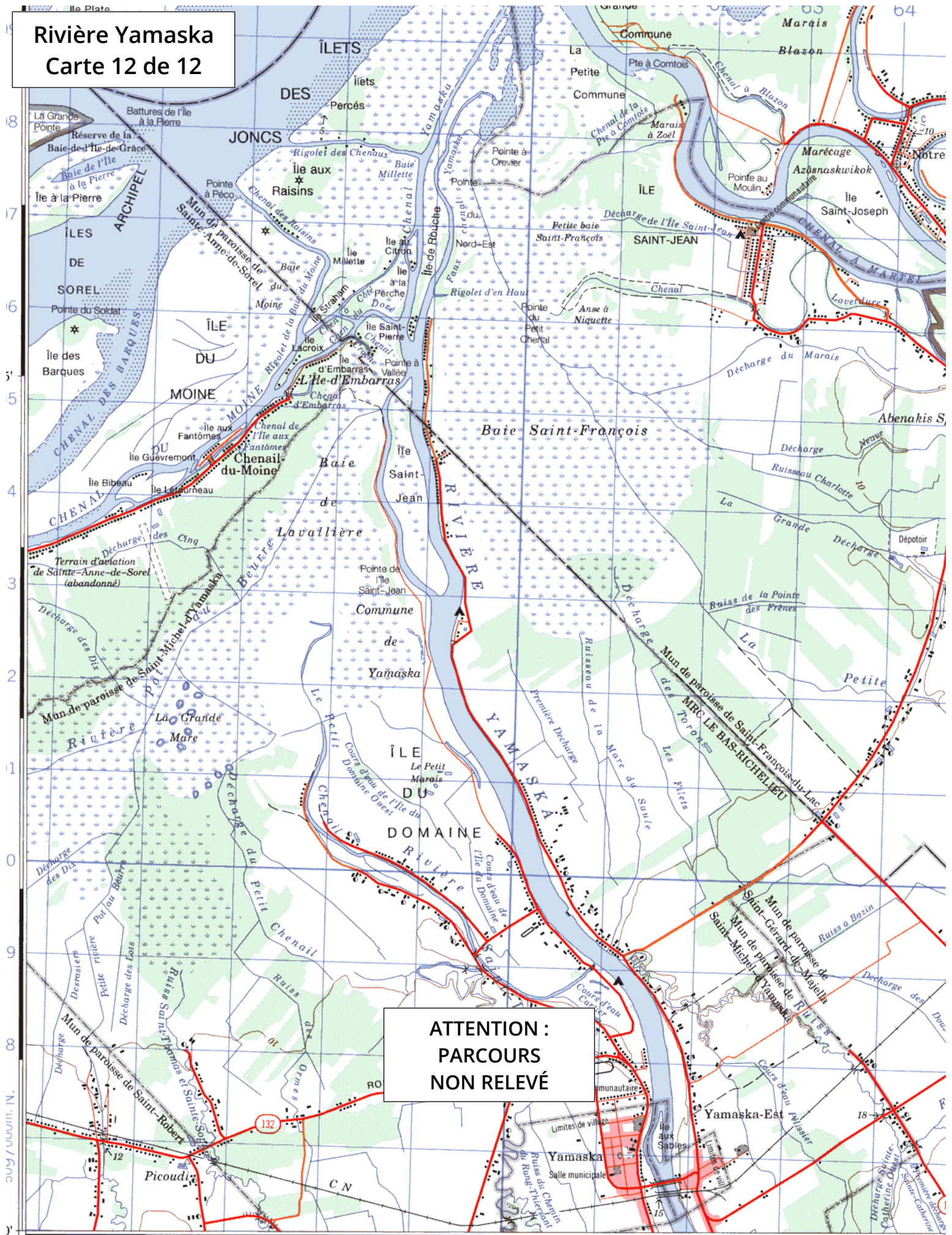


Rivière Yamaska
Carte 10 de 12

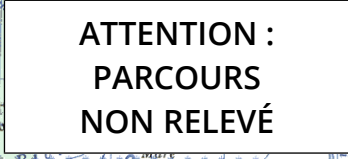
Rivière Yamaska
Carte 11 de 12

Rivière Yamaska

Carte 12 de 12



Iles de Berthier Carte Est

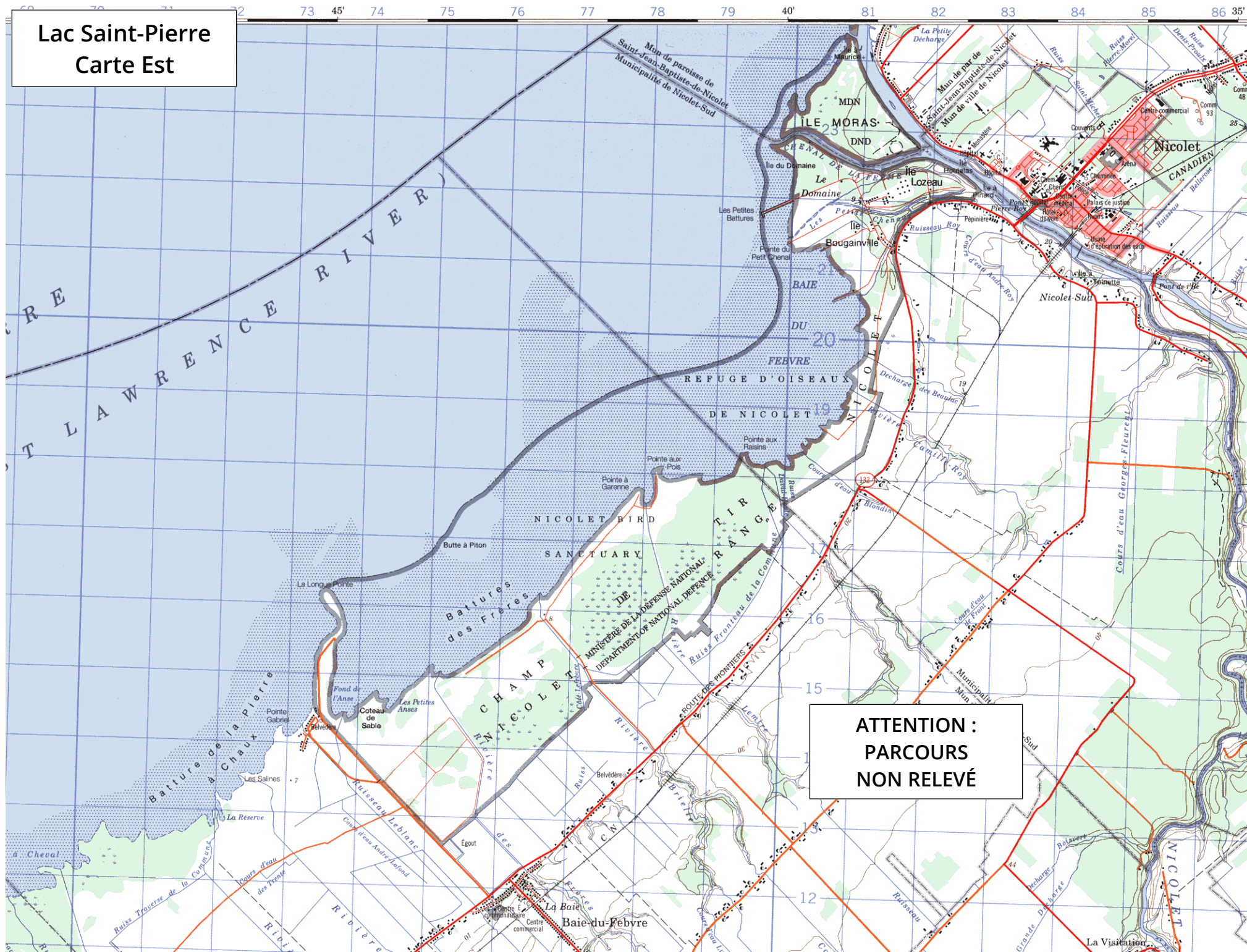


Iles de Berthier
Carte Ouest

ATTENTION :
PARCOURS
NON RELEVÉ

**ATTENTION :
PARCOURS
NON RELEVÉ**

Lac Saint-Pierre Carte Est



Lac Saint-Pierre Carte Ouest

**ATTENTION :
PARCOURS
NON RELEVÉ**