

## SITUATION GÉOGRAPHIQUE

Le parcours couvert ici donne accès au lac Dumoine (source de la rivière Dumoine) à partir de la route 117 dans la réserve faunique La Vérendrye. Plus précisément, à partir du Grand lac Victoria.

À l'approche du lac Dumoine, on peut soit :

A. atteindre le lac Machin qui constitue la « vraie » source de la rivière Dumoine en amont du lac Dumoine. Cette option mène à la baie de l'Original du lac Dumoine, là où se jette aussi la rivière de l'Original.

B. passer par le ruisseau Crutch et le lac aux Écorces, pour atteindre la baie aux Chicots du lac Dumoine.

C'est l'option B qui est couverte ici.

## CAMPEMENTS

Les campements indiqués sur la carte 1989 du parc La Vérendrye ont été rajoutés sur les cartes topographiques, sous forme de triangles gras. Leur position est très approximative, à valider sur place donc.

## LÉGENDE

### Accès



Point d'accès par véhicule ou par train



Point d'accès par hydronaut

### Rapides

EV	Eau-vive
R1, R2, ..., R6	Rapide avec classe de difficulté
R2-3	Rapide entre deux classes de difficulté
R2+3	Rapide avec classe de difficulté inégale
S2, S3, ..., S6	Seuil avec classe de difficulté
C, Chute	Chute
K, Cascade	Cascade
P 250m à G	Portage avec distance et gauche/droite
B.C., BC	Barrage de castor

## Campings



Site de camping, avec plage si applicable  
Taille (nb de tentes de 3-4 places): 1, 2, 3, 4, 5, G (groupe)  
Qualité: A (excellent), B (bien), C (correct), D (passable), E (médiocre/dépannage)



Site de camping, cote inconnue



Site de camping potentiel (environ 1h d'aménagement)



Site de camping, existence incertaine



Site de camping  
EB = site disponible par eau basse seulement  
EH = site disponible même à eau haute ou en crue



Camping organisé, possiblement payant

## RÉALISATION-DISTRIBUTION

### Relevé

Prévu par Camille Choquette, été 2017

Date:

Niveau :

### Cartographie/Mise-en-page

Charles Leduc, 2017

### Cartes topographiques de base

Copyright © Sa Majesté la Reine du Chef du Canada. Ministère des Ressources Naturelles. Tous droits réservés.

31N/14	Lac Marrias
31N/11	Lac Anwatan
31N/12	Lac Otanibi
31N/05	Lac Cawasachouane
31N/04	Lac Antiquois
31K/13	Lac Dumoine

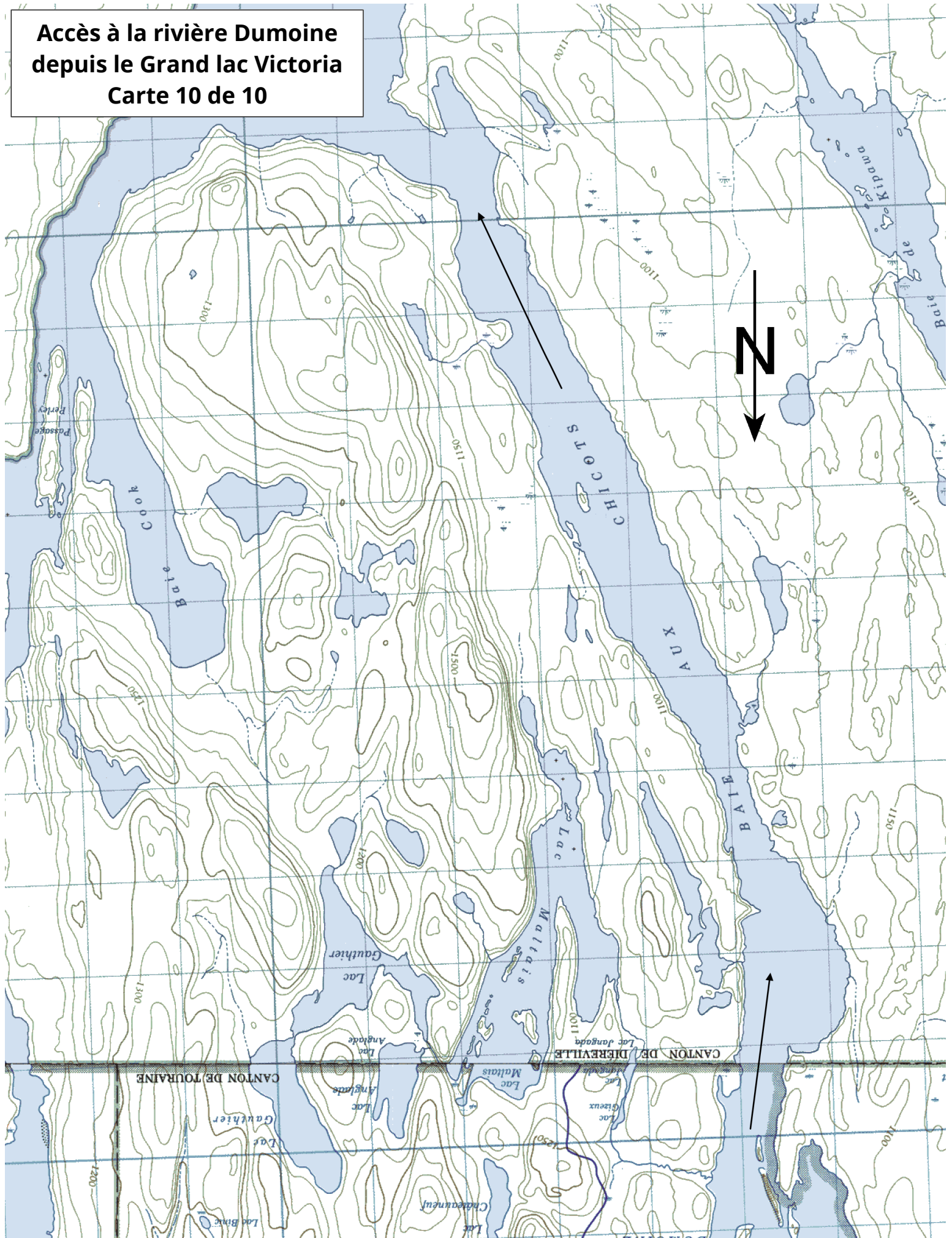
### Distribution

Permise, tant que le contenu est préservé et la distribution gratuite. Disponible sur [www.cartespleinair.org](http://www.cartespleinair.org).

## AVERTISSEMENT

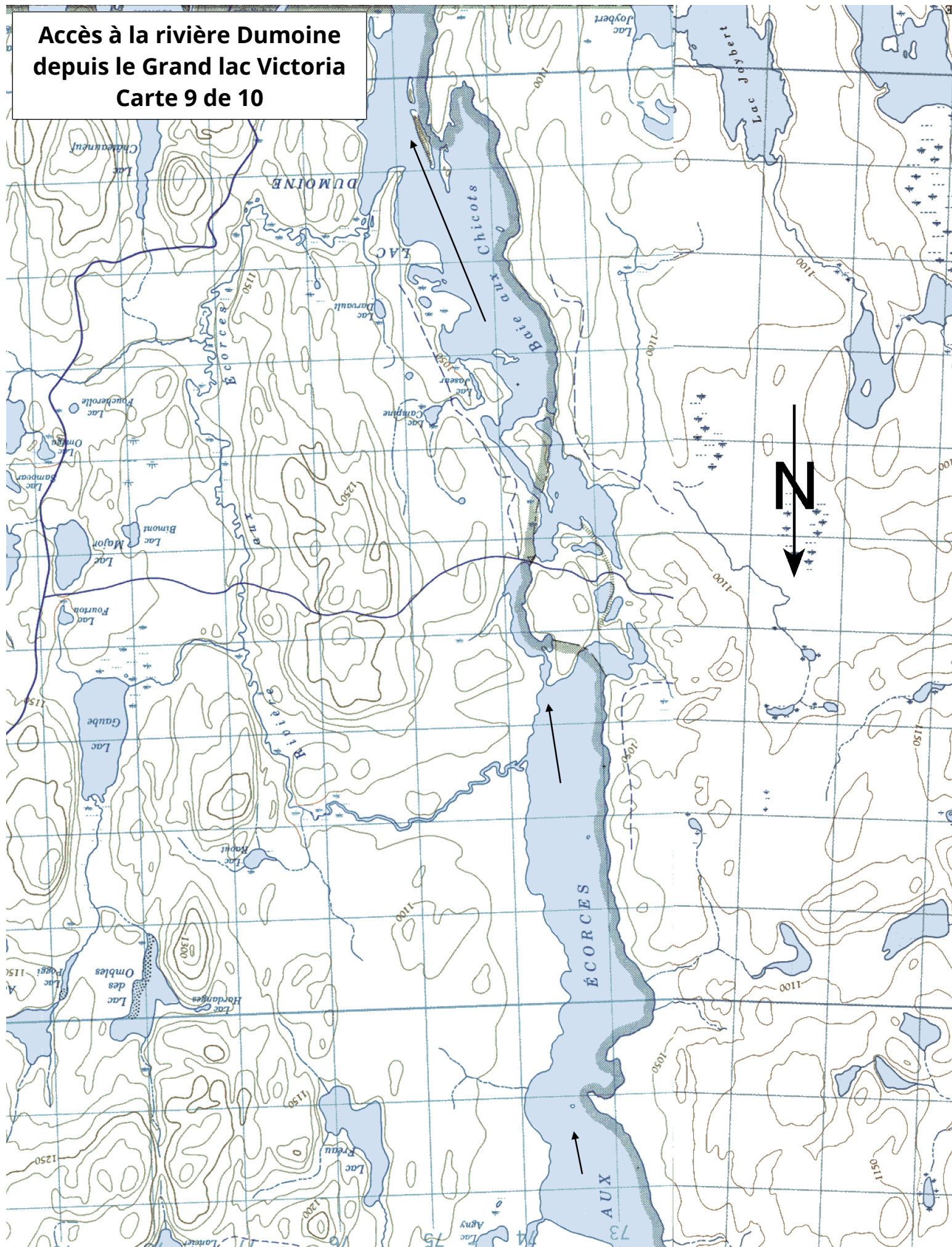
Cette carte a été produite bénévolement par des payeurs n'ayant pas la prétention d'être suffisamment fiables et expérimentés. Les auteurs se dégagent de toute responsabilité quant aux préjudices, dommages ou accidents pouvant découler de l'utilisation de cette carte. Des omissions ou erreurs sont toujours possibles, et nous vous serions reconnaissants de nous communiquer toute correction que vous auriez pu remarquer.

**Accès à la rivière Dumoine  
depuis le Grand lac Victoria  
Carte 10 de 10**



## Accès à la rivière Dumoine depuis le Grand lac Victoria

Carte 9 de 10

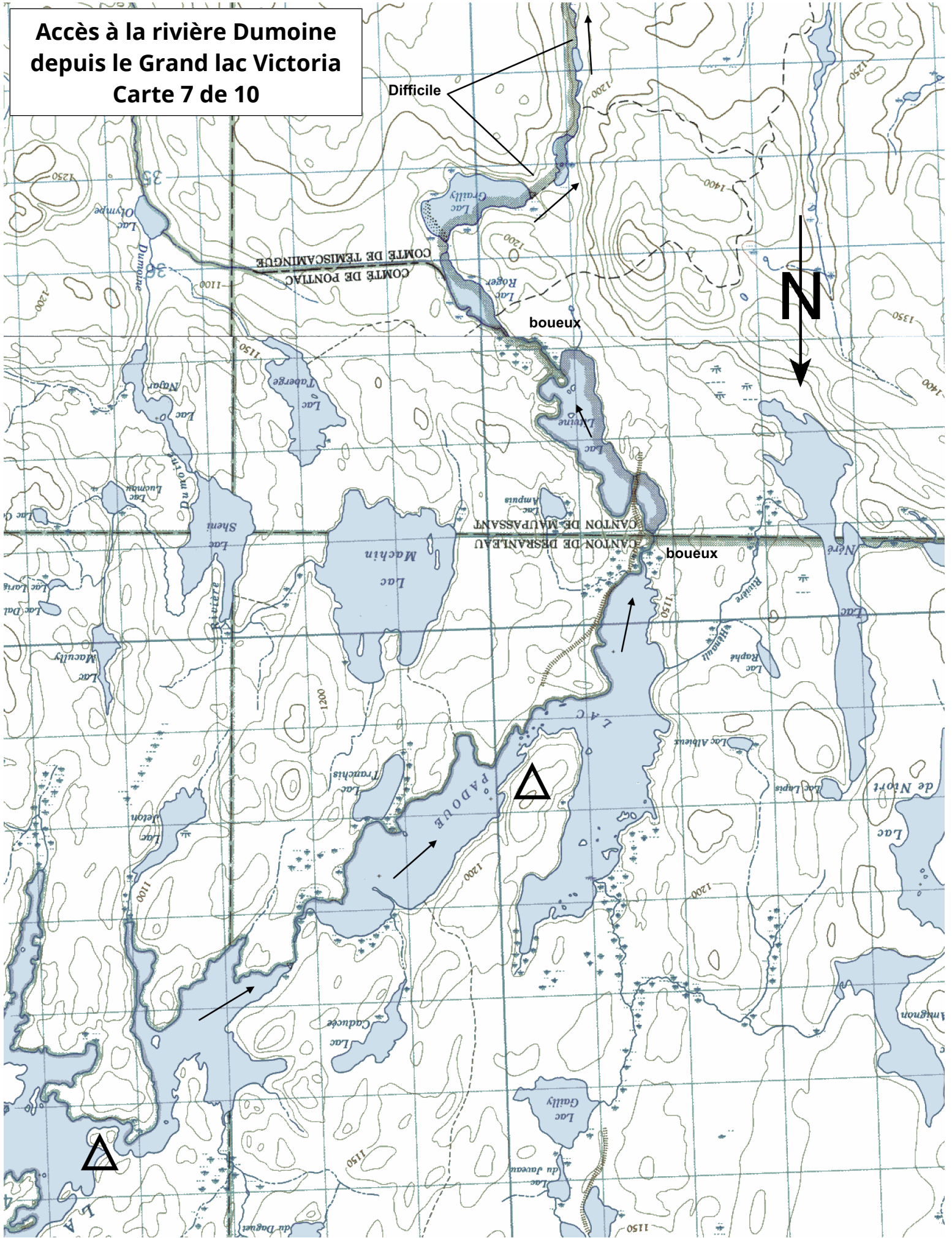




[illegible]

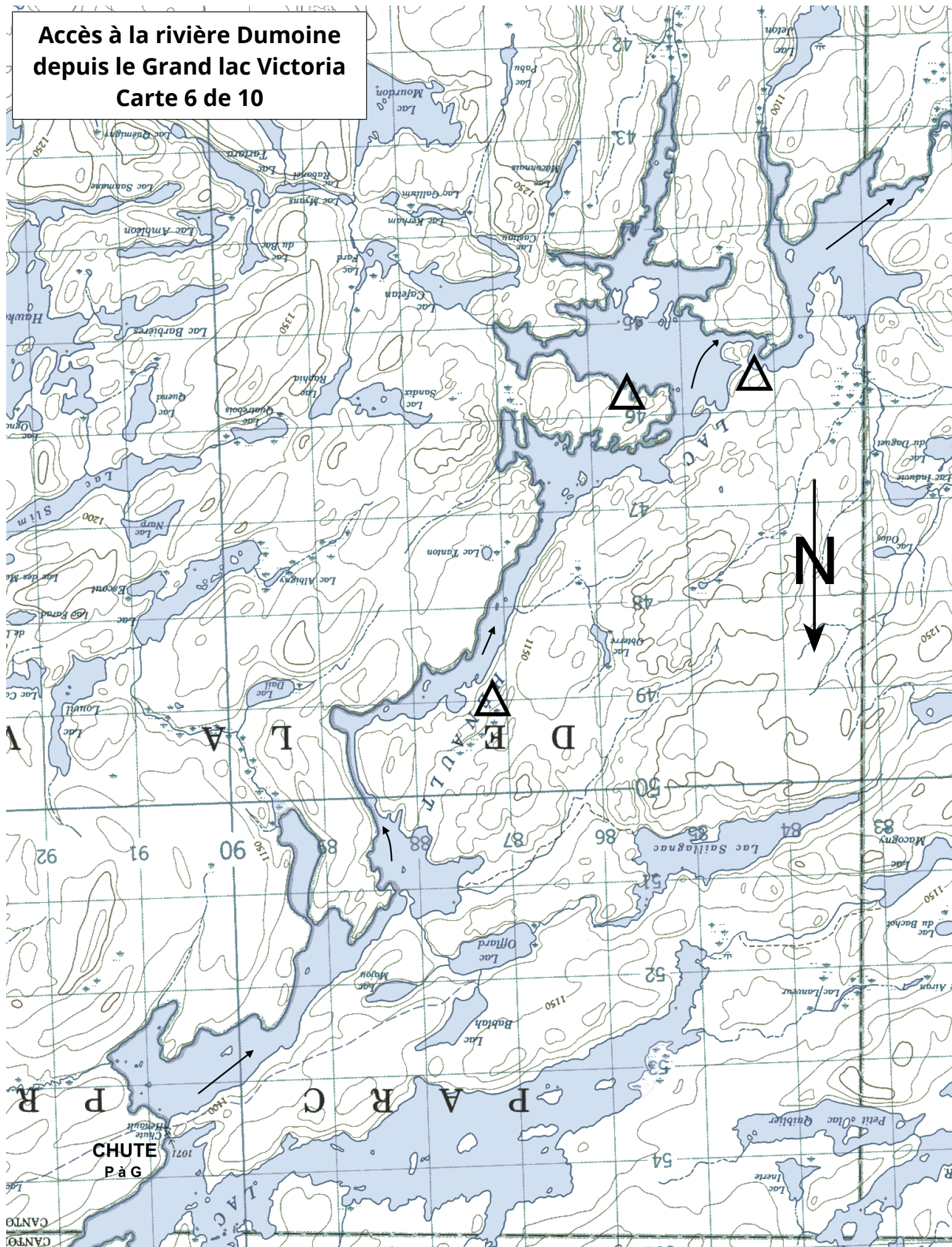
## Accès à la rivière Dumoine depuis le Grand lac Victoria

Carte 7 de 10



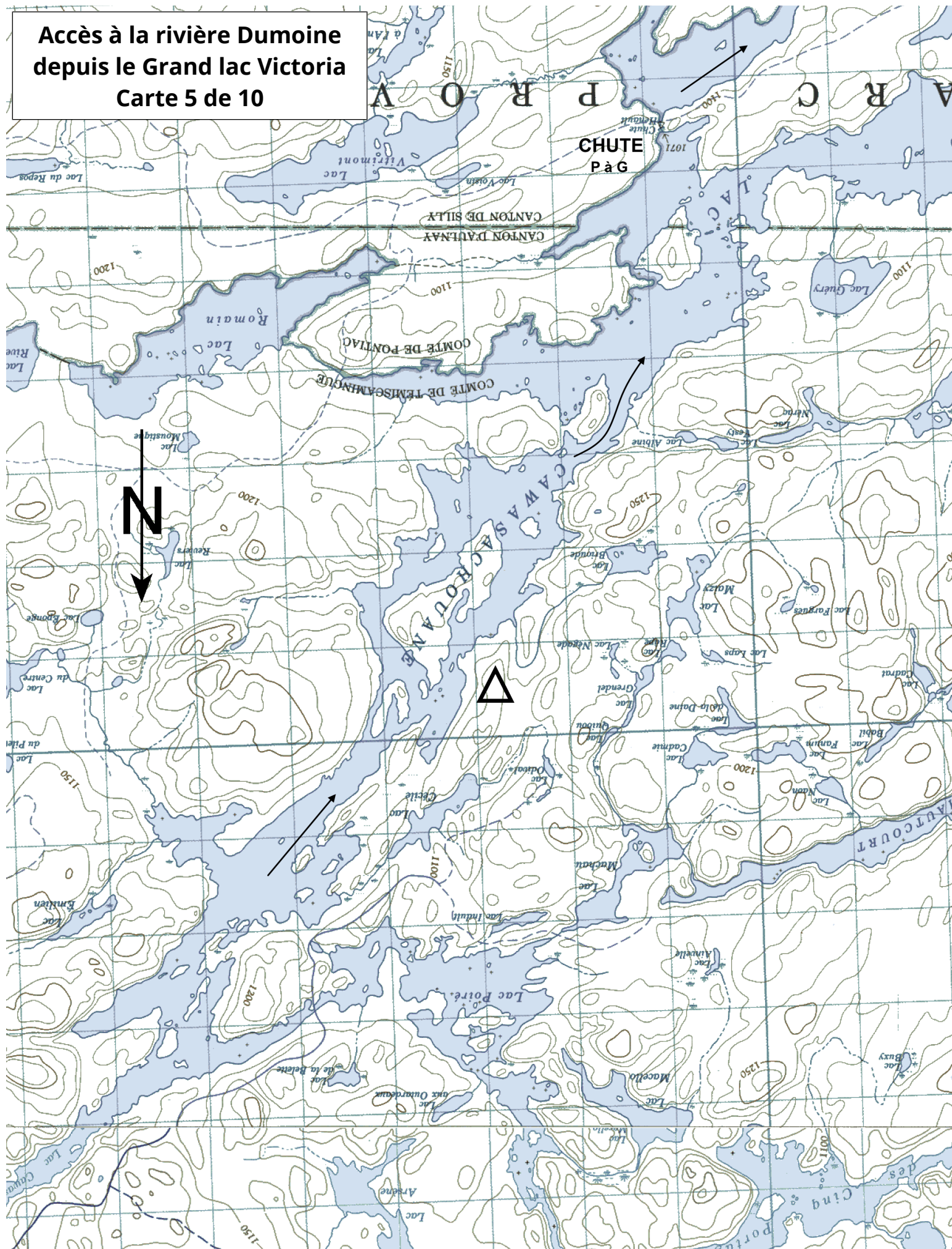


Accès à la rivière Dumoine  
depuis le Grand lac Victoria  
Carte 6 de 10





Accès à la rivière Dumoine  
depuis le Grand lac Victoria  
Carte 5 de 10

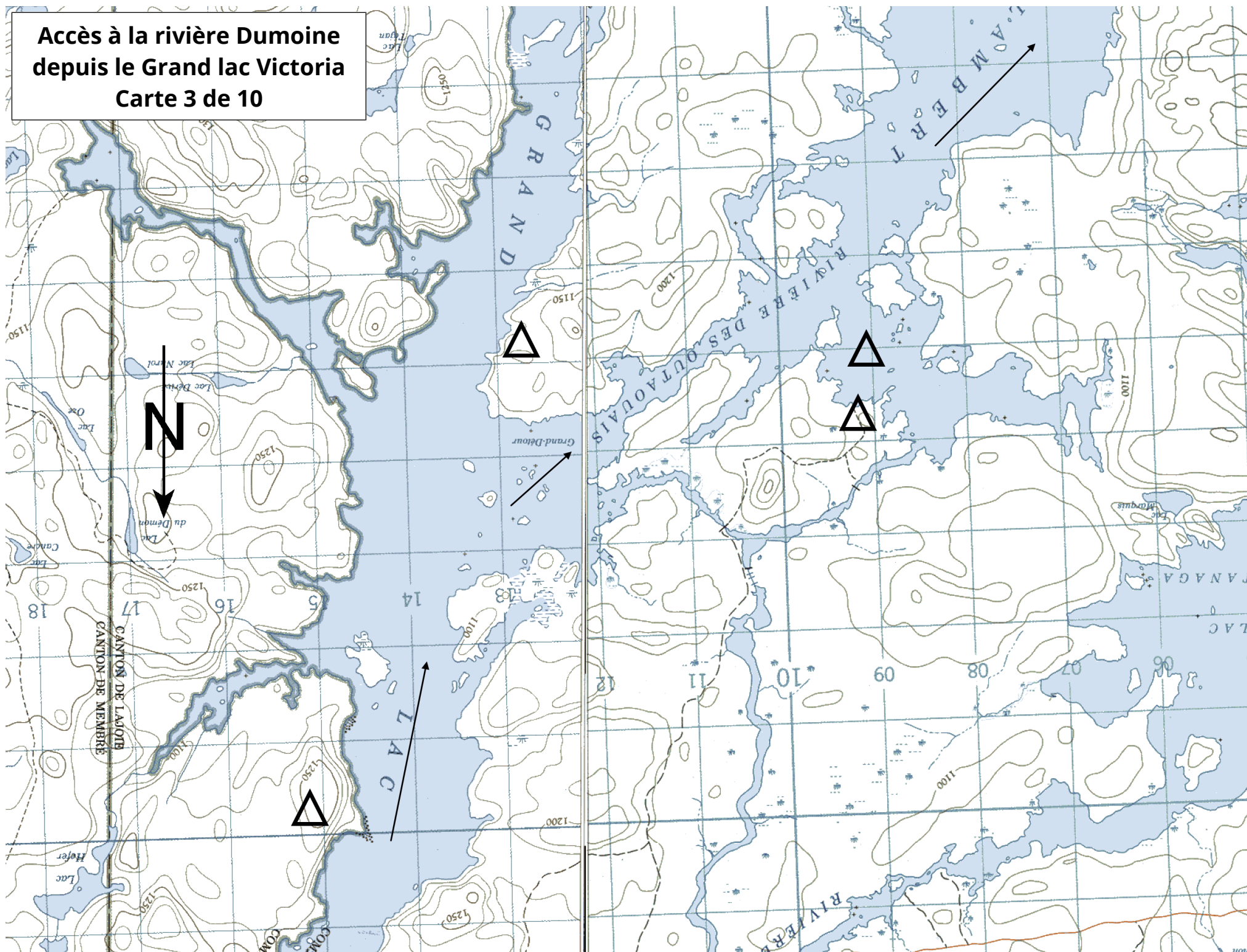


**Accès à la rivière Dumoine depuis le Grand lac Victoria**  
**Carte 4 de 10**

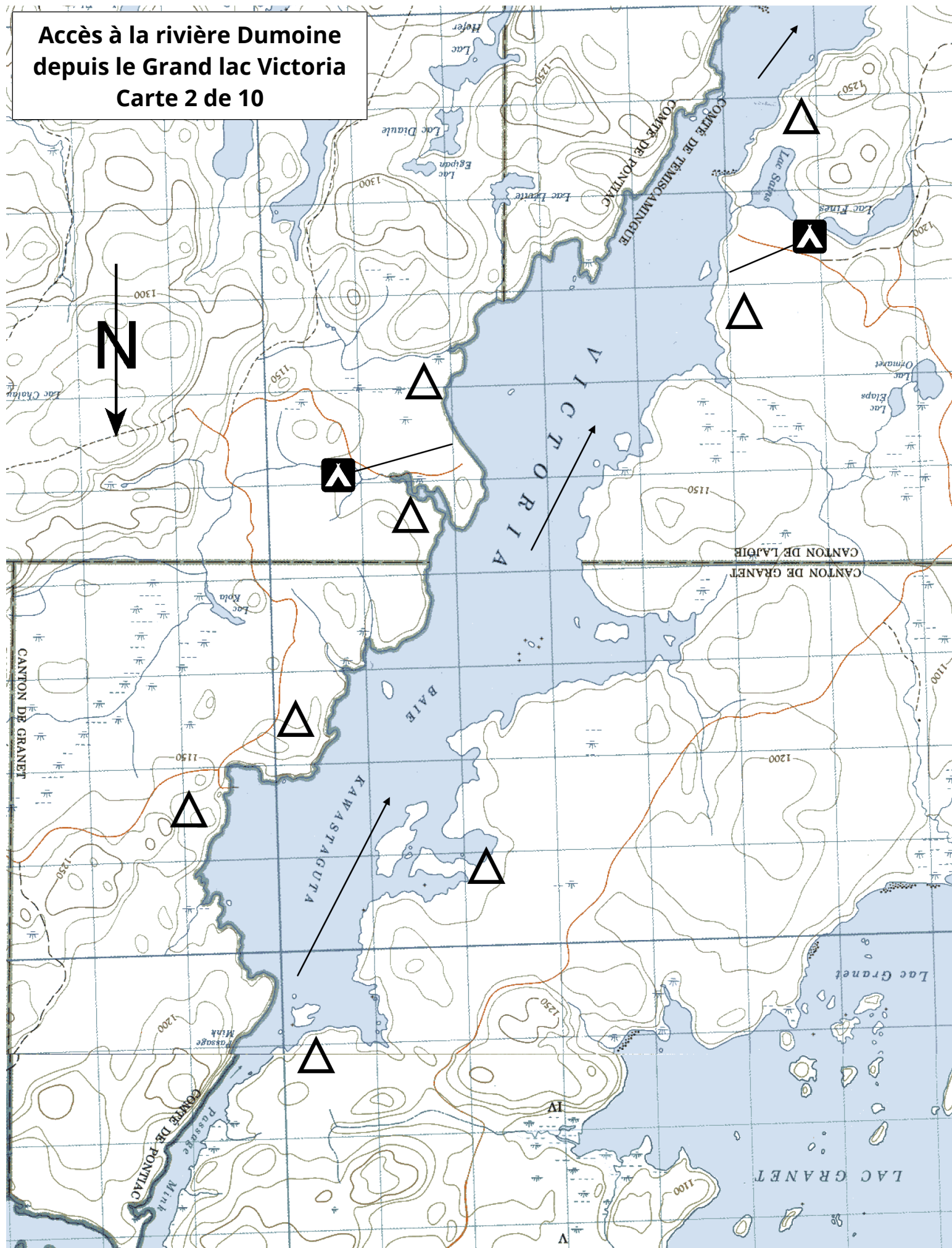
N



**Accès à la rivière Dumoine  
depuis le Grand lac Victoria**  
Carte 3 de 10

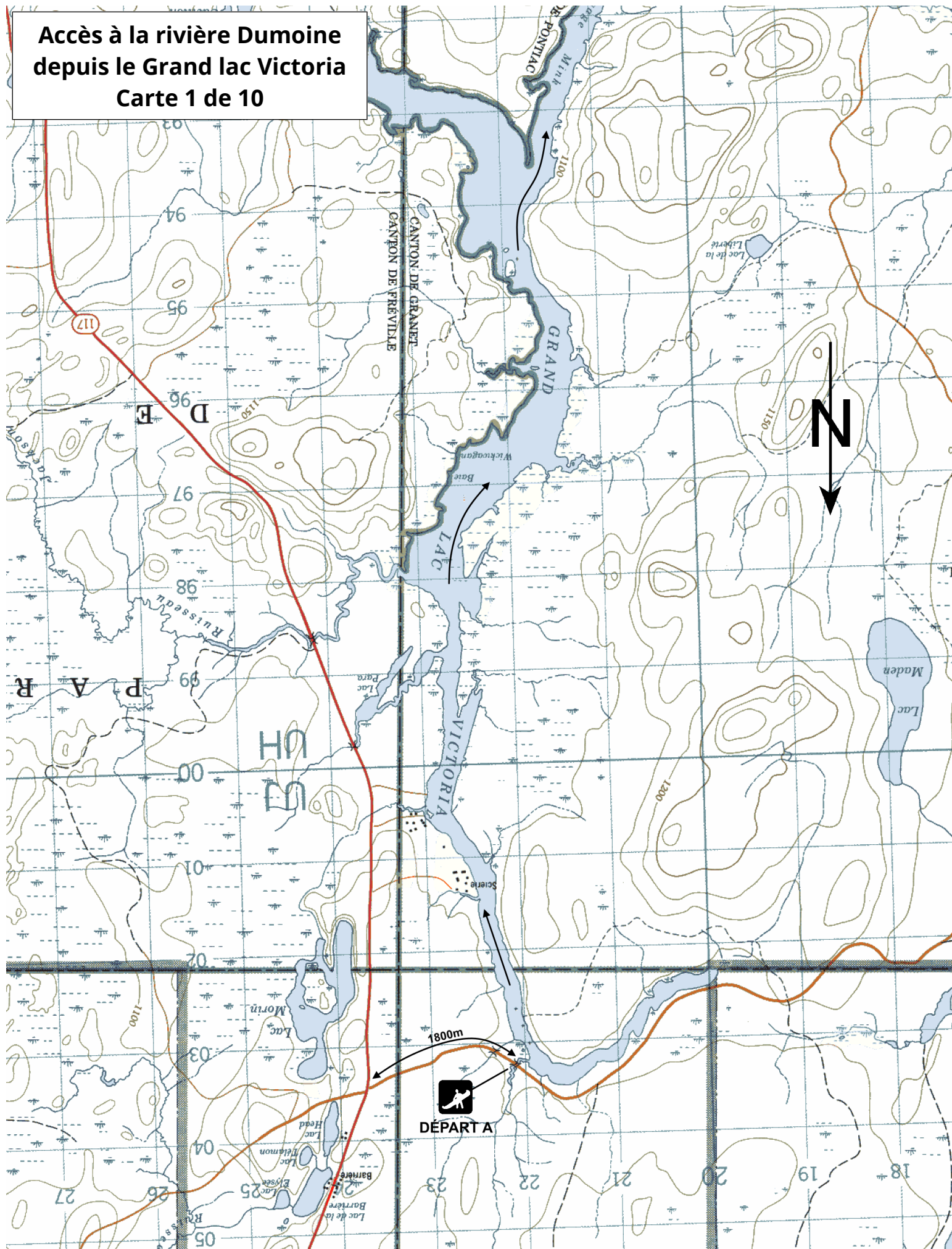


**Accès à la rivière Dumoine  
depuis le Grand lac Victoria**  
Carte 2 de 10



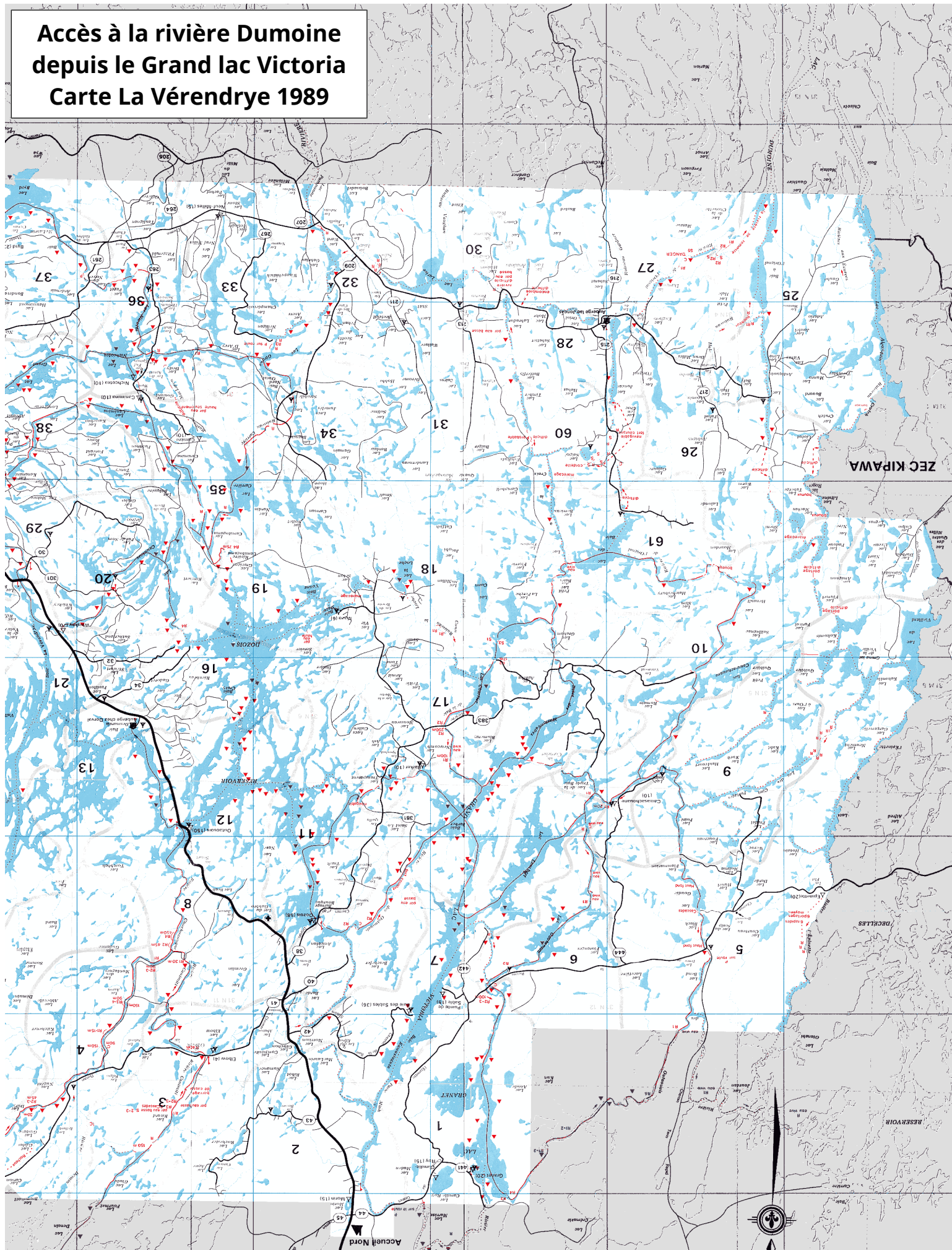


**Accès à la rivière Dumoine  
depuis le Grand lac Victoria**  
Carte 1 de 10





# Accès à la rivière Dumoine depuis le Grand lac Victoria Carte La Vérendrye 1989





**Accès à la rivière Dumoine  
depuis le Grand lac Victoria  
Index des Cartes**

