

RIVIERE BONNIEBROOK

Classe

C-III

Dates des relevés:

27 avril 1985 en eau haute

4 mai 1985 en eau basse

Période canotable

**Canotable pendant approximativement
une semaine suivant la crue des eaux**

SITUATION GEOGRAPHIQUE

Région:

Laurentides

Source:

Lac Tamaracouta

Embouchure:

Rivière du Nord

Direction générale:

Sud

Bassin hydrographique:

Rivière du Nord

Longueur totale:

23 km

Longueur relevé:

14 km

Dénivellation:

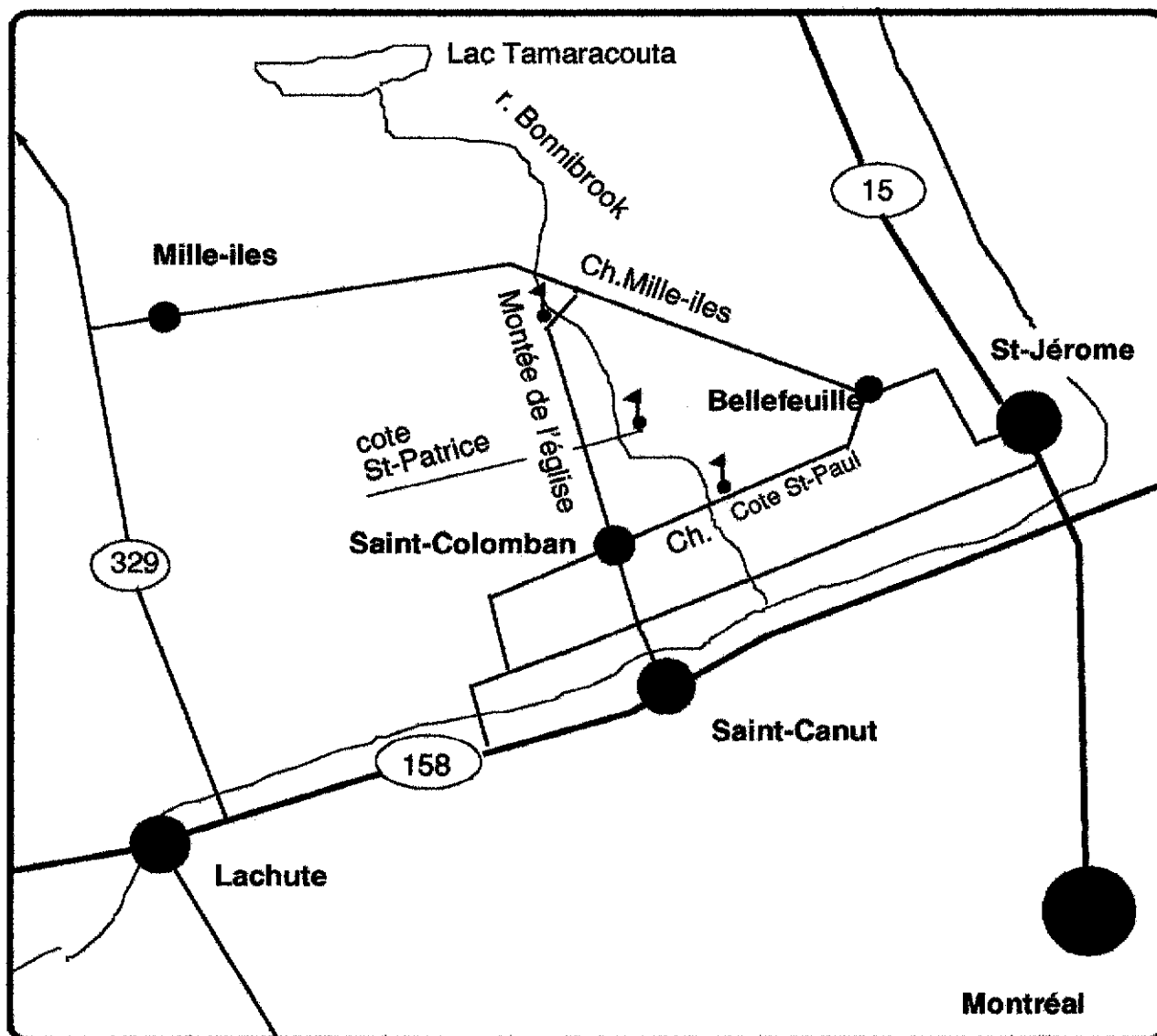
Cartes Topographique:

31G 16 0102 Shawbridge

31G 09 0202 Mirabel

Accessibilité

Autoroute #15, sortie 39 route #158 ouest
A Saint-Canut, tournez à droite sur le che-
min de l'église



Points de mise à l'eau

- 1° Au pont de la montée de l'église
- 2° Au pont du lac Noel
- 3° Au pont de la cote St-Patrice
- 4° au pont de la cote St-Paul

Qualité de l'eau

Eau de fonte des neiges

Camping

Aucun intérêt

CIVILISATION

Plusieurs habitation à Cambria puis relativement sauvage jusqu'au lac Noel. Les chalets sont surtout groupés à partir de la fin du lac jusqu'au dernier seuil. Ensuite sauvage jusqu'à Saint-Nicolas.

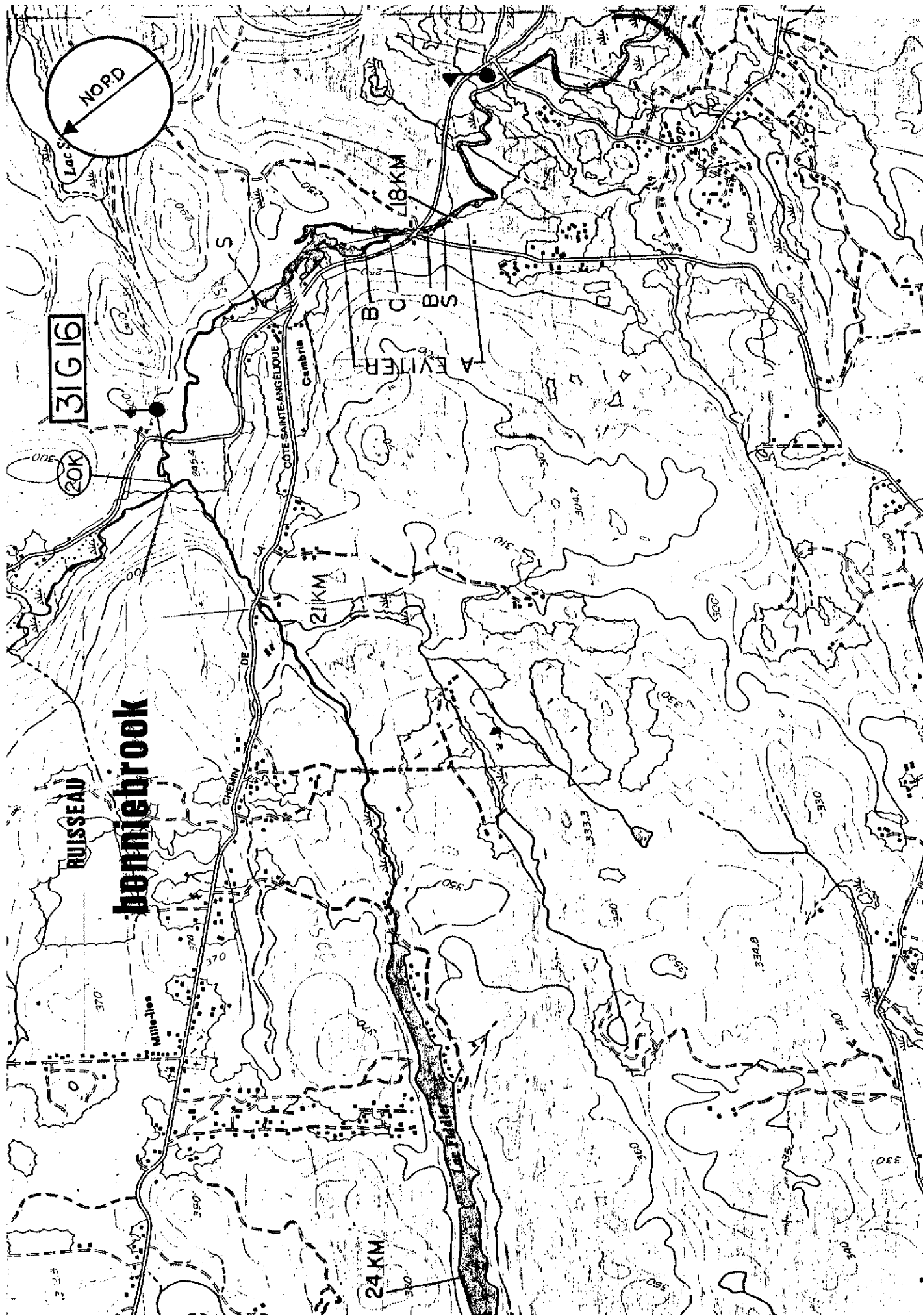
SECTIONS ET DIFFICULTES

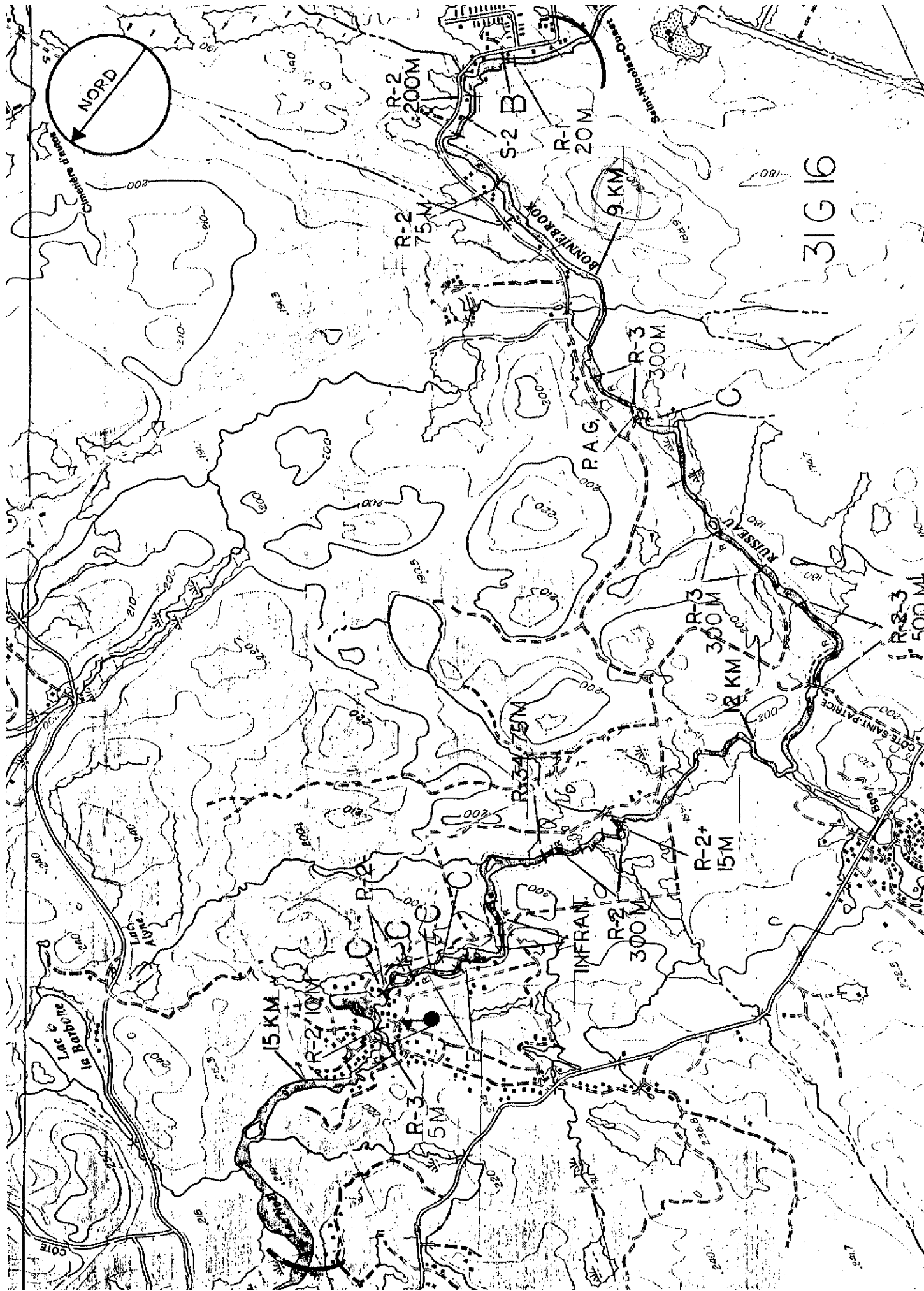
-2 sections très distinctes

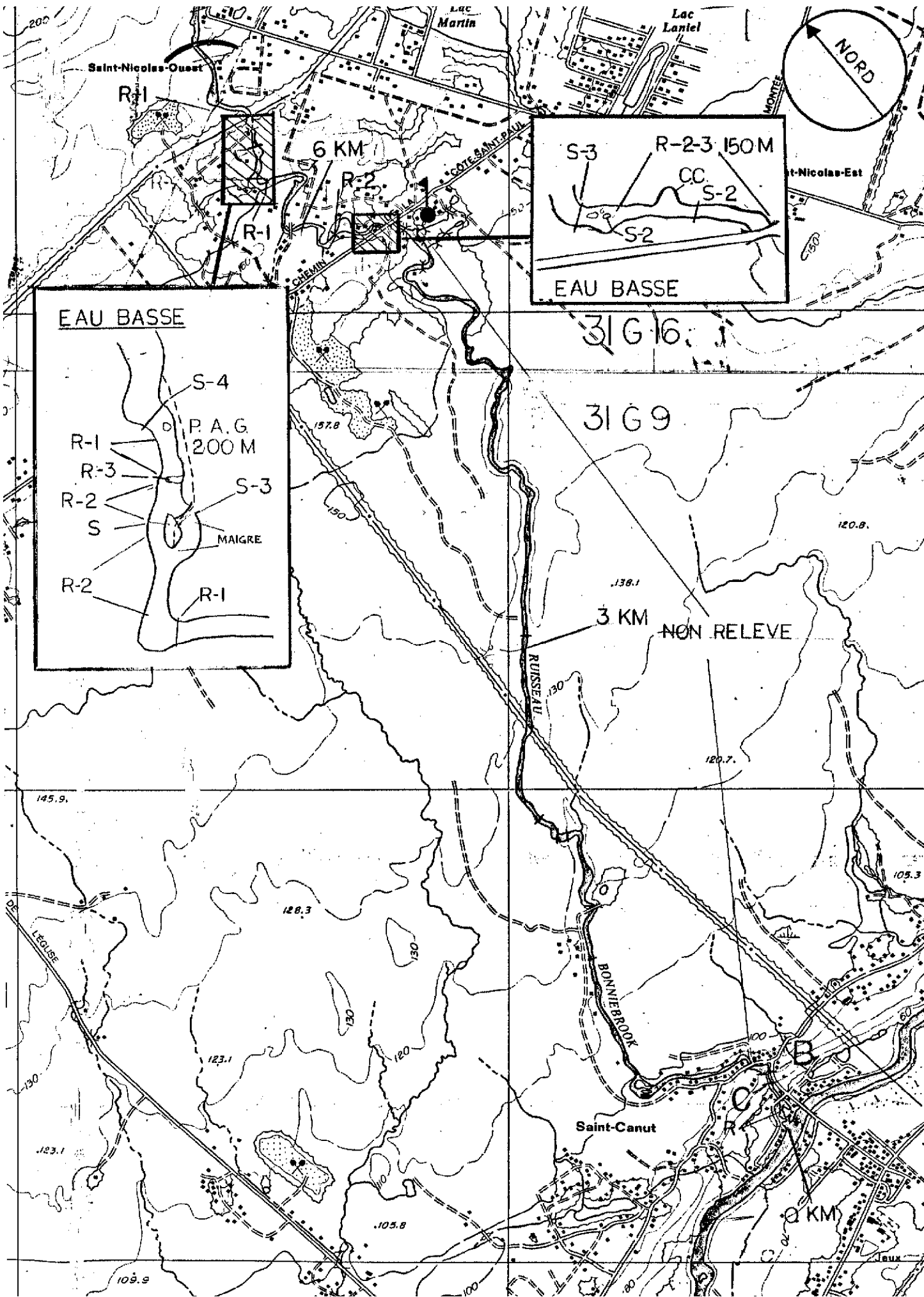
1° *Du pont du chemin Tamaracouta au pont de la cote Saint-Patrice-8 km*
Très difficile. Une série de seuils et de barrage après le lac de Cambria. 30 mètres de dénivellation sur 600 mètres de distance. Ensuite calme jusqu'au lac Noel. Deux courts rapides au pont du lac précèdent quatre seuil consécutif qui oblige à un portage à gauche. Après un planiol, la rivière s'engouffre dans une gorge infranchissable de 200 mètres avec portage improvisé à gauche. Un R-4 de 75 mètres, qui enchaîne avec un R-2 de 300 mètres, constitue le dernier obstacle majeur de cette section. Ensuite calme jusqu'au pont de la cote Saint-Patrice.

2° *Du pont de la cote Saint-Patrice au pont de la cote Saint-Paul. 6km*
La section la plus intéressante. Une dizaine de rapides de classe 2 et 3 bien répartis. La reconnaissance est facile et généralement sur la rive gauche. Une chute à éviter avec portage de 75 mètres à gauche. Il y a quatre seuil qui se descendent en eau basse. Envisager le portage en eau haute. Sauf pour la chute les portages se font sur terrain privés.

Profil continu. Approximativement 35 mètres de dénivellation.
3 à 4 heures de descente.







EAU BASSE

S-4
P.A.G. 200 M
R-1
R-3
R-2
S
MAIGRE
R-2
R-1

S-3
R-2-3 150M
CC
S-2
EAU BASSE

31G16

31G9

3 KM NON RELEVÉ

Saint-Canut

0 KM