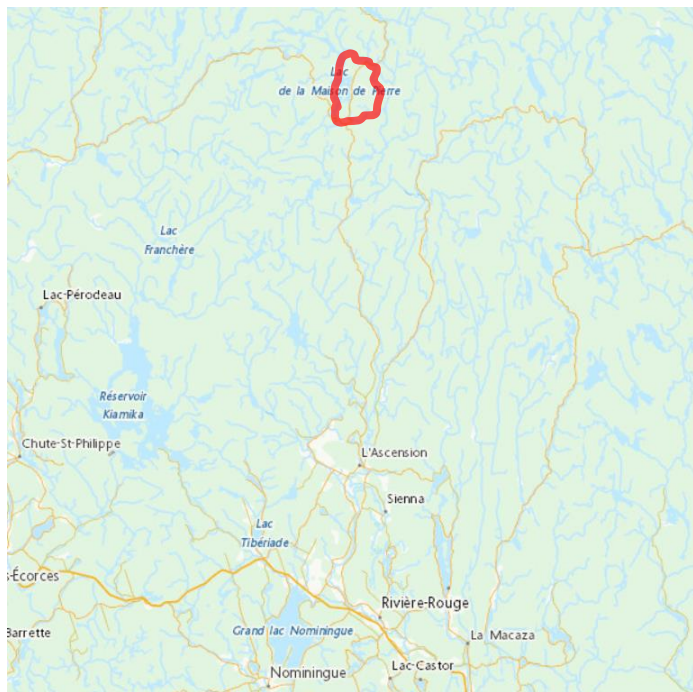


# Boucle Lac de la Maison de Pierre- Riv. Rouge- Lac Gorion août 2019

## SITUATION GÉOGRAPHIQUE

Ce circuit original de lacs et de rivières se déroule dans la région des Laurentides, environ 40 km au nord du village de l'Ascension. L'itinéraire proposé se déroule principalement dans le territoire de la ZEC de la Maison-de-Pierre, mais le parcours emprunte également une petite section de la rivière Rouge qui est, elle, située dans celui de la réserve faunique Rouge-Matawin. Le tracé forme une boucle atypique d'environ 25 km mêlant lacs et rivières pour revenir à seulement 2km du point de départ que l'on relie aisément à pied ou en vélo. Il nécessite néanmoins un portage de 1,5 km ainsi que quelques halages/portages pour franchir un barrage de castor et quelques rapides (maigres ou peut-être difficiles selon le niveau d'eau) aux décharges des lacs. Bien que non-entretenus et probablement rarement parcourus, les portages sont plutôt faciles puisqu'ils empruntent des chemins de la ZEC. La seule difficulté à signaler à ce sujet est la sortie de l'eau de la rivière Rouge qui demande de traverser un boisé assez dense d'une centaine de mètres pour retrouver un sentier dégagé.



## PÉRIODE NAVIGABLE

La boucle est navigable en tout temps. Les rapides aux décharges des lacs peuvent être très différents selon la saison. La station de mesure de débit la plus pertinente pour le parcours est celle de la rivière Rouge que l'on peut pondérer comme pour la section des 21 miles (0,16). On peut aller consulter la mesure courante, ainsi que des données historiques, sur le site Internet du CEHQ :

<http://www.cehq.gouv.qc.ca/suivihydro/graphique.asp?NoStation=040204>

Lors de ce relevé le débit de la station ( $50\text{m}^3/\text{s}$ ) permet d'estimer celui de la section de rivière à environ  $8\text{m}^3/\text{s}$ . Le niveau d'eau est bas, les décharges sont maigres et leurs rapides ont été en majorité cordelés avec quelques halages pour franchir les plus

Boucle Lac de la Maison de Pierre- Riv. Rouge- Lac Gorion

gros obstacles (seuils). Pour le repérage du parcours cette progression était plus adaptée. Considérant l'effort et l'usure du canot, il est plutôt conseillé de porter ces sections par la route voisine. Si l'eau est haute, les rapides et seuils sont certainement assez difficiles et quelques arbres tombés en travers du cours d'eau pourraient rendre sa descente dangereuse.

## FICHE TECHNIQUE

Cote générale : R1-2, à niveau bas

Portages : Aucun aménagés officiellement mais route/chemin à proximité. Cordelle/halage possible par eau basse. 100 mètres à travers la végétation plus dense pour rejoindre le chemin entre la rivière Rouge et le sentier qui mène au lac Gorion.

Longueur : Environ 25km dont 13km sur la rivière Rouge.

## QUALITÉ DU MILIEU

Beau cadre naturel très sauvage sur la rivière Rouge, et un peu moins sur les lacs de la ZEC où les embarcations à moteurs sont présentes mais peu nombreuses.

## CAMPEMENTS

Nombreuses plages à eau basse. Certains sites rustiques aménagés par la ZEC sont accessibles le long du parcours.

## ACCÈS

Montréal – Lac de la Maison-de-Pierre :

- emprunter l'autoroute 15 Nord puis la 117 jusqu'à la route 341
- suivre la route 341 vers le nord jusqu'au village de l'Ascension
- à la station d'essence du village, tourner à gauche sur le chemin de la Maison-de-Pierre en direction de la ZEC Maison-de-Pierre
- après environ 7,5 km on atteint le poste d'accueil de la ZEC où il faut s'acquitter des droits de passage, de camping et éventuellement se procurer une carte de la ZEC
- poursuivre sur la même route toujours en direction du lac de la Maison-de-Pierre pendant encore 31 km jusqu'à la dernière intersection majeure
- à cette intersection, il est possible de rejoindre le lac de la Maison-de-Pierre à gauche (?) ou à droite (option choisie lors de ce relevé)
- en prenant à droite, on arrive, après 1km, devant le camping du lac Gorion qui est la fin du parcours.

Montréal–Lac Gorion:

240 km, 3h30

## NAVETTE (facile à pied ou en vélo)

Du point de sortie (lac Gorion) :

- continuer sur la même route pendant encore 2km : longer le lac Major (visible à droite), traverser un pont de bois et juste après la montée, tourner à gauche sur un chemin étroit qui mène à un autre camping de la ZEC et une mise-à-l'eau du lac de la Maison-de-Pierre (point de départ du parcours).

Lac Gorion – Lac de la Maison-de-Pierre:

2 km

## LÉGENDE

### Accès



Point d'accès par véhicule ou par train



Point d'accès par hydavion

### Rapides

EV	Eau-vive
R1, R2, ..., R6	Rapide avec classe de difficulté
R2-3	Rapide entre deux classes de difficulté
R2+3	Rapide avec classe de difficulté inégale
S2, S3, ..., S6	Seuil avec classe de difficulté
C, Chute	Chute
K, Cascade	Cascade
P 250m à G	Portage avec distance et gauche/droite
B.C., BC	Barrage de castor

### Campings



Site de camping, avec plage si applicable  
Taille (nb de tentes de 3-4 places): 1, 2, 3, 4, 5, G (groupe)  
Qualité: A (excellent), B (bien), C (correct),  
D (passable), E (médiocre/dépannage)



Site de camping, cote inconnue



Site de camping potentiel (environ 1h d'aménagement)



Site de camping, existence incertaine



Site de camping  
EB = site disponible par eau basse seulement  
EH = site disponible même à eau haute ou en crue



Camping organisé, possiblement payant

## RÉALISATION-DISTRIBUTION

### Relevé

Peggy Trouseau, Élise et David Marche, Alicia Lavorel-Marche

Date: 26-27 juillet 2019

Niveau : 10 m³/s sur la Rouge section 21 miles

### Cartographie/Mise-en-page

David Marche 2019

### Cartes topographiques de base

Fonds de carte : <http://atlas.gc.ca/toporama/fr/index.html>

### Distribution

Permise, tant que le contenu est préservé et la distribution gratuite. Disponible sur [www.cartespleinair.org](http://www.cartespleinair.org).

### AVERTISSEMENT

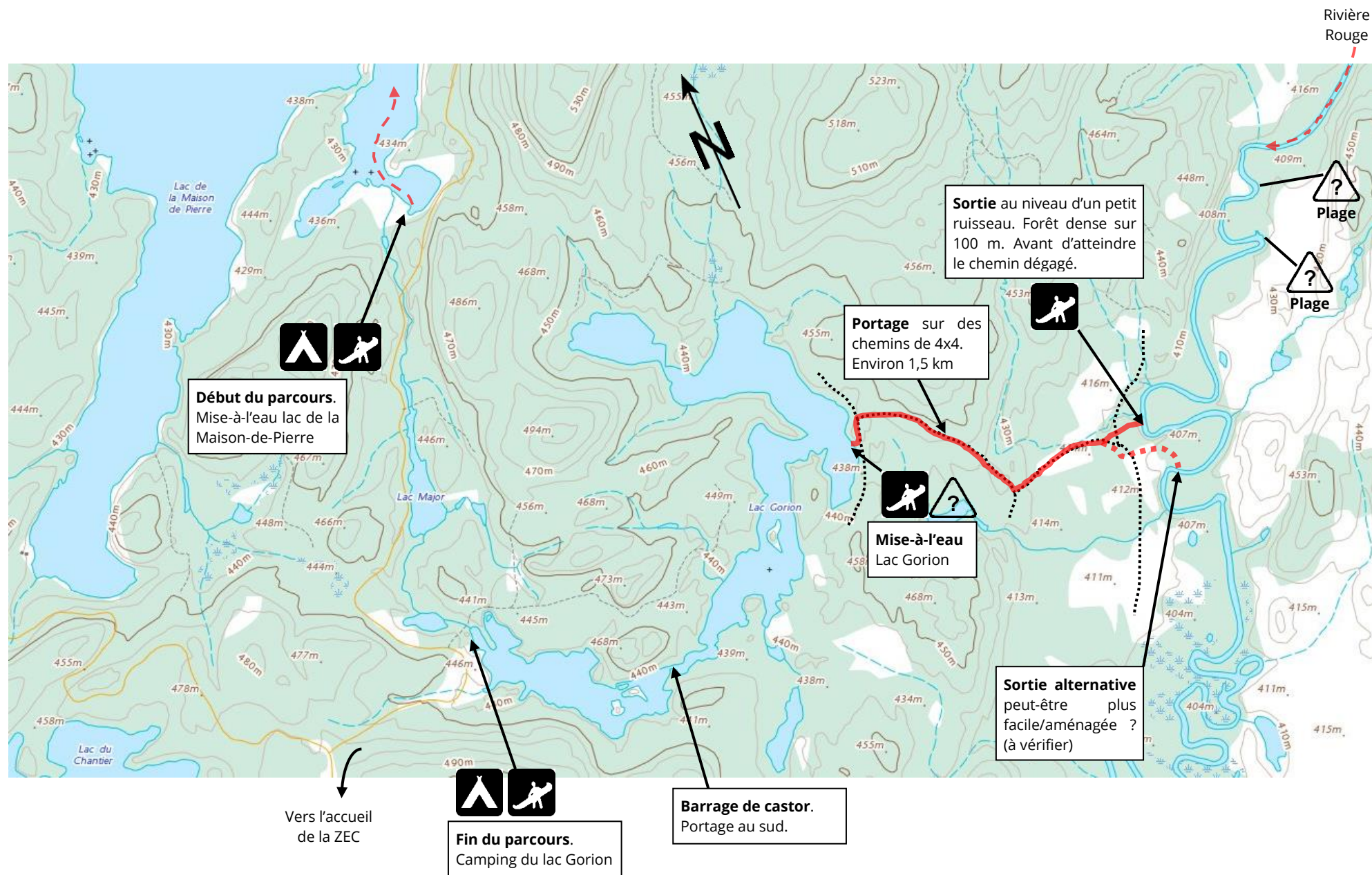
Cette carte a été produite bénévolement par des pagayeurs n'ayant pas la prétention d'être suffisamment fiables et expérimentés. Les auteurs se dégagent de toute responsabilité quant aux préjudices, dommages ou accidents pouvant découler de l'utilisation de cette carte. Des omissions ou erreurs sont toujours possibles, et nous vous serions reconnaissants de nous communiquer toute correction que vous auriez pu remarquer.





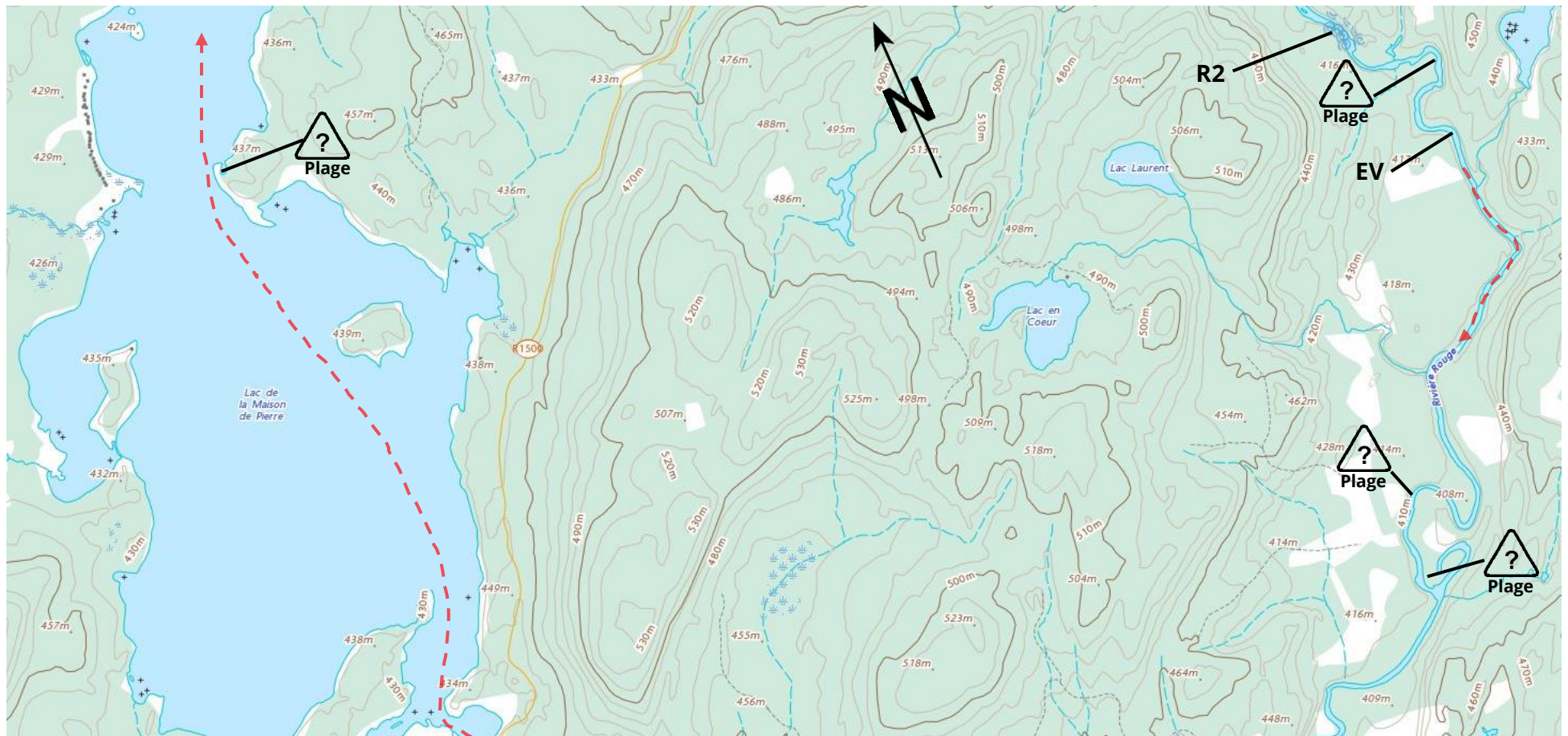


# Boucle Lac de la Maison-de-Pierre - Riv. Rouge - Lac Gorion Carte 1 de 3





**Boucle Lac de la Maison-de-Pierre -  
Riv. Rouge - Lac Gorion  
Carte 2 de 3**



# Boucle Lac de la Maison-de-Pierre - Riv. Rouge - Lac Gorion Carte 3 de 3

