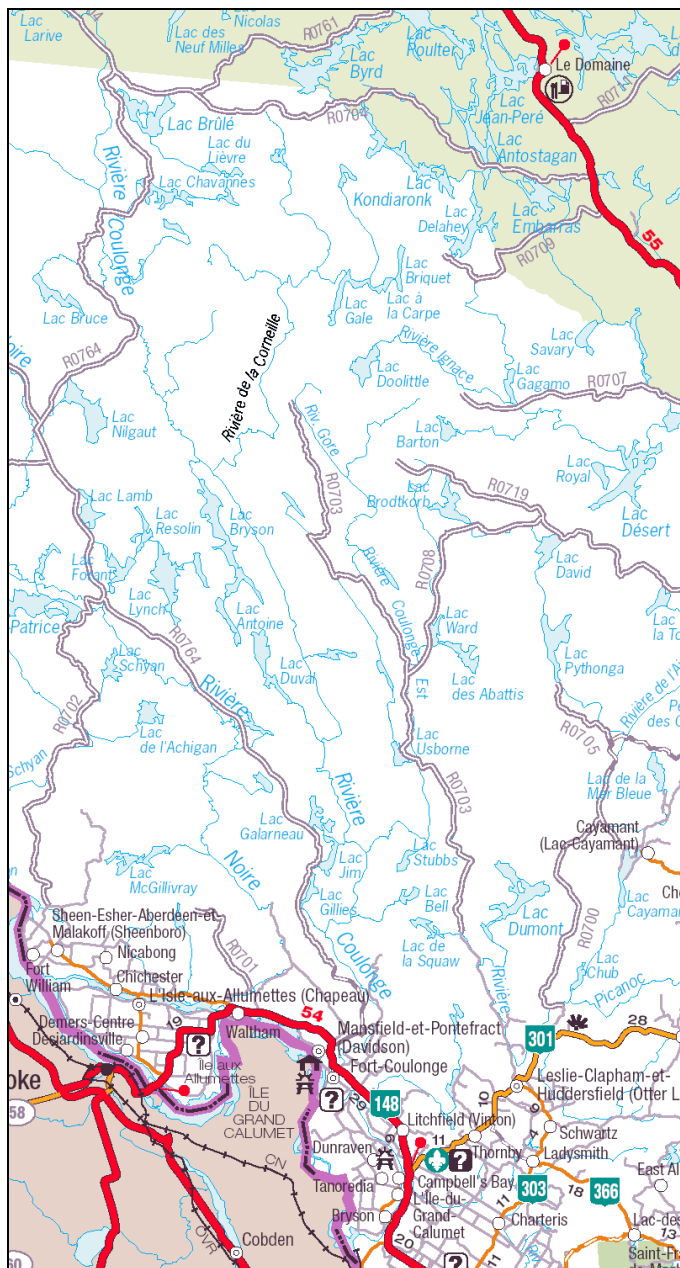


Rivière Corneille (affluent de la Coulonge) - Informations préliminaires

Situation géographique

La rivière de la Corneille est un tributaire de la rivière Coulonge. Son bassin versant est situé entre celui des rivières Coulonge et Coulonge Est. Elle prend sa source à quelques kilomètres au sud du lac Kondiaronk et de la réserve faunique La Vérendrye. Sa longueur est de 98 km, et elle rejoint la rivière Coulonge au kilomètre 121 (selon la carte Harp Wilson, km 109 sur la carte de la FQCK). Le présent document ne contient pas de relevé de la rivière, mais vise plutôt à rassembler quelques informations préliminaires pour mieux préparer une éventuelle descente.

ATTENTION : le présent document ne résulte pas d'un relevé sur le terrain. L'absence de rapides sur les cartes n'indique donc aucunement l'absence de rapides dans la réalité.



Source : Ministère des Transports du Québec
www.mtq.gouv.qc.ca/fr/information/carte_routiere/

Cartes Topographiques

1 : 50000 31K/15 Lac Delahey

1 : 50000 31K/10 Lac Doolittle

1 : 50000 31K/11 Lac Bruce

Période navigable

Difficile à bien choisir : durant la crue printanière, on risque de se faire pousser très fort contre des embâcles potentiels. Trop tard en été, on risque de manquer d'eau. La fin de la crue printanière (début juin) semble Être un moment opportun.

Qualité du milieu

Au moins aussi sauvage que la Coulouge.

Difficulté

La pente de la rivière Corneille indique un niveau de difficulté comparable à celui de ses voisines, les rivières Coulonge et Coulonge Est. Par contre, il semble, à priori toujours, que les rapides de la Corneille soient plus regroupés, plus difficiles et entrecoupés de très longues sections calmes.

| Position | Altitude | Distance | Pente | Difficulté Estimée |
|--------------|---------------|----------------|--------------|--------------------|
| 96.5 km | 1300 pi | | | |
| | | 3.6 km | 0.42% | 3 pagaies |
| 92.9 km | 1250 pi | | | |
| | | 1.8 km | 0.85% | 4 pagaies |
| 92.1 km | 1200 pi | | | |
| | | 26.6 km | 0.06% | 1 pagaie |
| 65.5 km | 1150 pi | | | |
| | | 3.2 km | 0.48% | 3 pagaies |
| 62.3 km | 1100 pi | | | |
| | | 3.1 km | 0.49% | 3 pagaies |
| 59.2 km | 1050 pi | | | |
| | | 46.3 km | 0.03% | 1 pagaie |
| 12.9 km | 1000 pi | | | |
| | | 7.0 km | 0.22% | 3 pagaies |
| 5.9 km | 950 pi | | | |
| | | 2.7 km | 0.56% | 3 pagaies |
| 3.2 km | 900 pi | | | |
| | | 2.9 km | 0.53% | 3 pagaies |
| 0.3 km | 850 pi | | | |
| Total | 450 pi | 96.2 km | 0.14% | |

Campements

Aucune information.

Description

À vous de la faire...

Accès

Il y a plusieurs moyens d'accès envisageables :

- 1) portage improvisé d'environ 1km à partir du lac Kondiaronk jusqu'au lac Kings. Les ruisseaux entre les lacs de tête risquent d'être très petits, et probablement non navigables.
- 2) Portages à partir du chemin du lac Pomponne (rivière Coulonge), pour atteindre soit le ruisseau Ava, soit le ruisseau du Pin, tous deux tributaires de la rivière Corneille.
- 3) L'hydravion est évidemment un moyen envisageable, coûteux mais simple.

Une fois l'embouchure de la rivière Corneille atteinte, la solution la plus simple de retourner à la civilisation est de poursuivre sur la rivière Coulonge jusqu'à son embouchure.

Réalisation - Distribution

Cartographie/Mise-en-page

Charles Leduc, version préliminaire, octobre 2003

Cartes de base

Copyright Sa Majesté la Reine du Chef du Canada, Ministère des Ressources Naturelles. Tous droits réservés.

Distribution

Permise, tant que le contenu est préservé et la distribution gratuite. Disponible sur www.cartespleinair.org.

Contribution suggérée au :

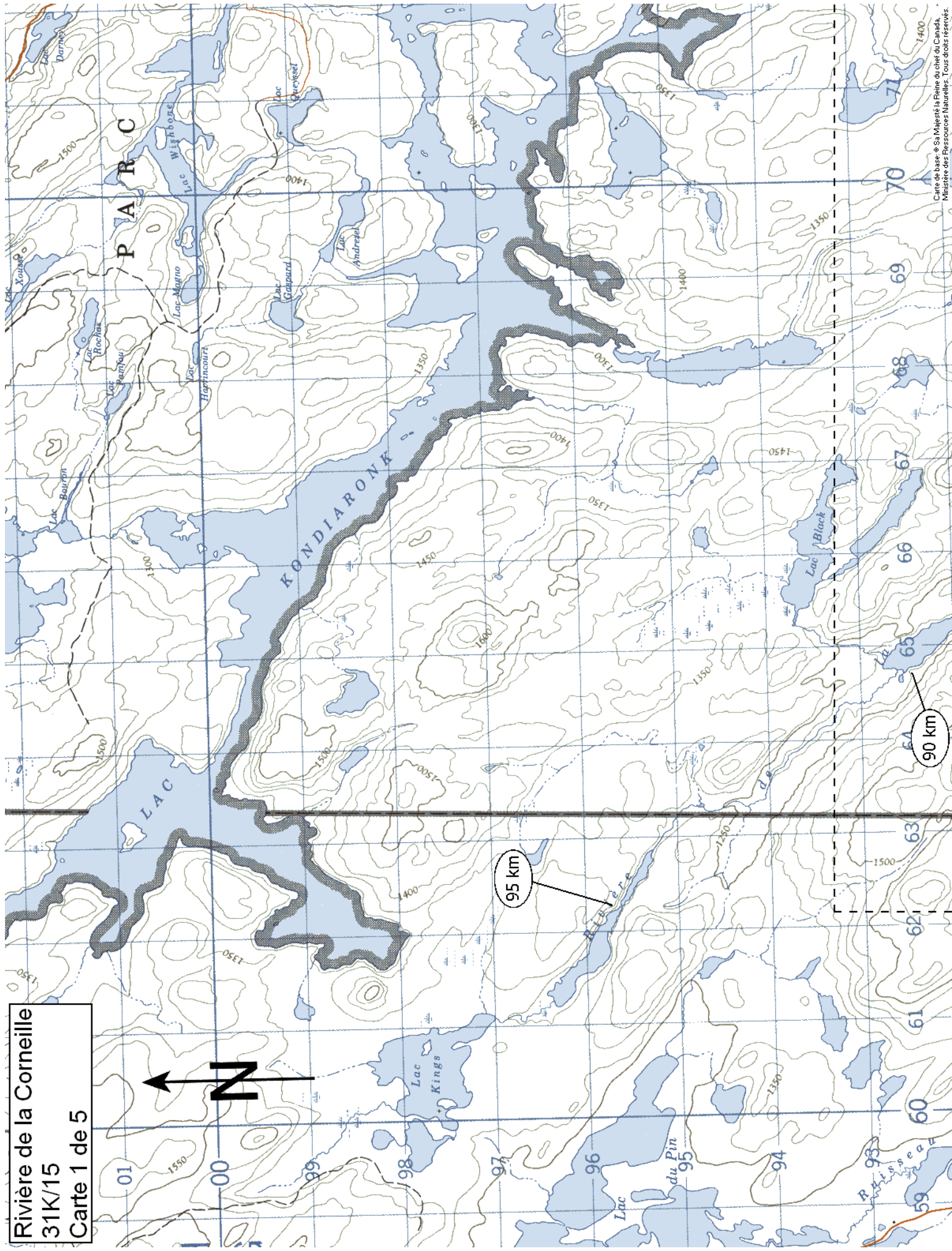
Fonds pour la Préservation des Rivières

Fédération de Canot et de Kayak du Québec

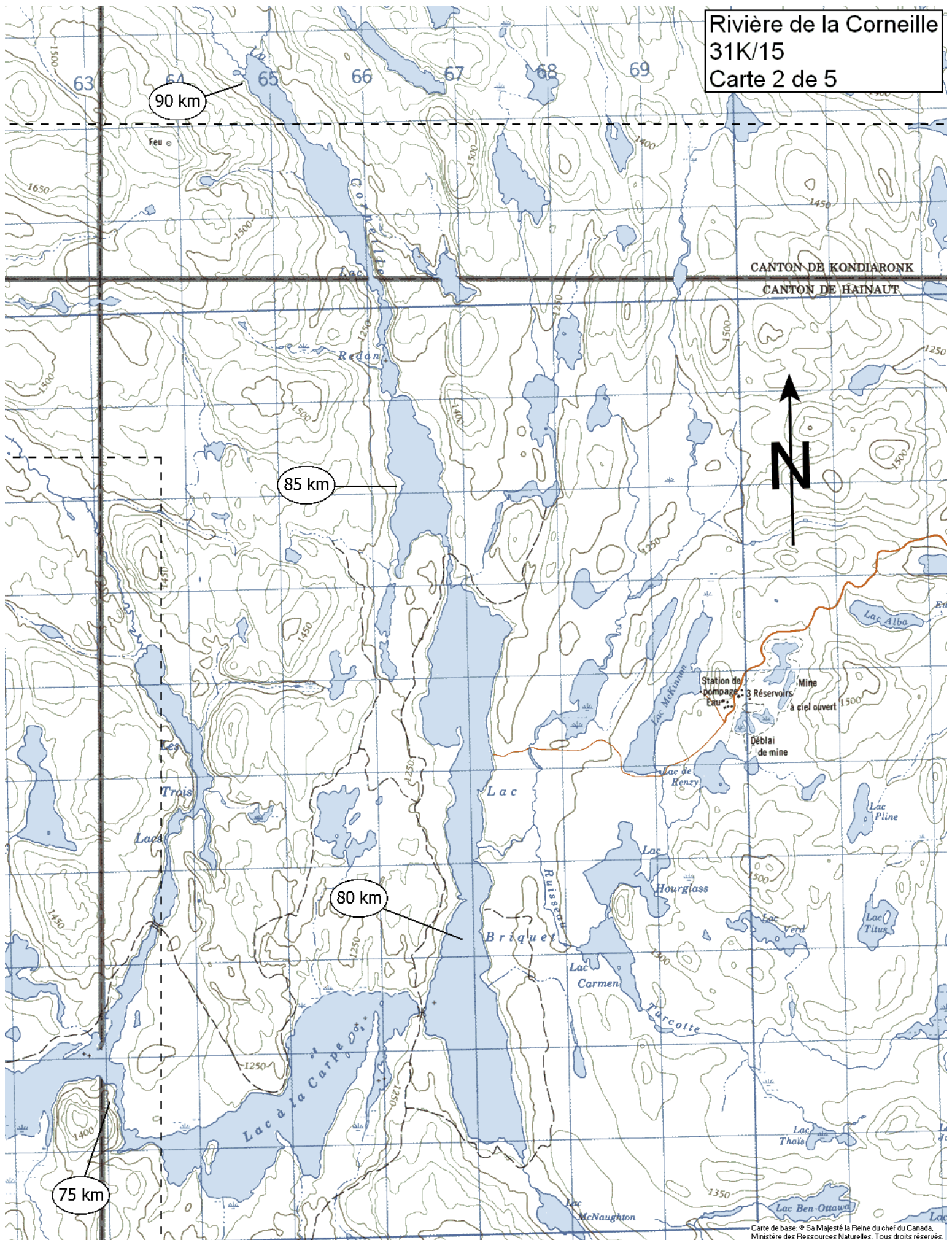
www.canot-kayak.qc.ca ou 514-252-3001

Avertissement

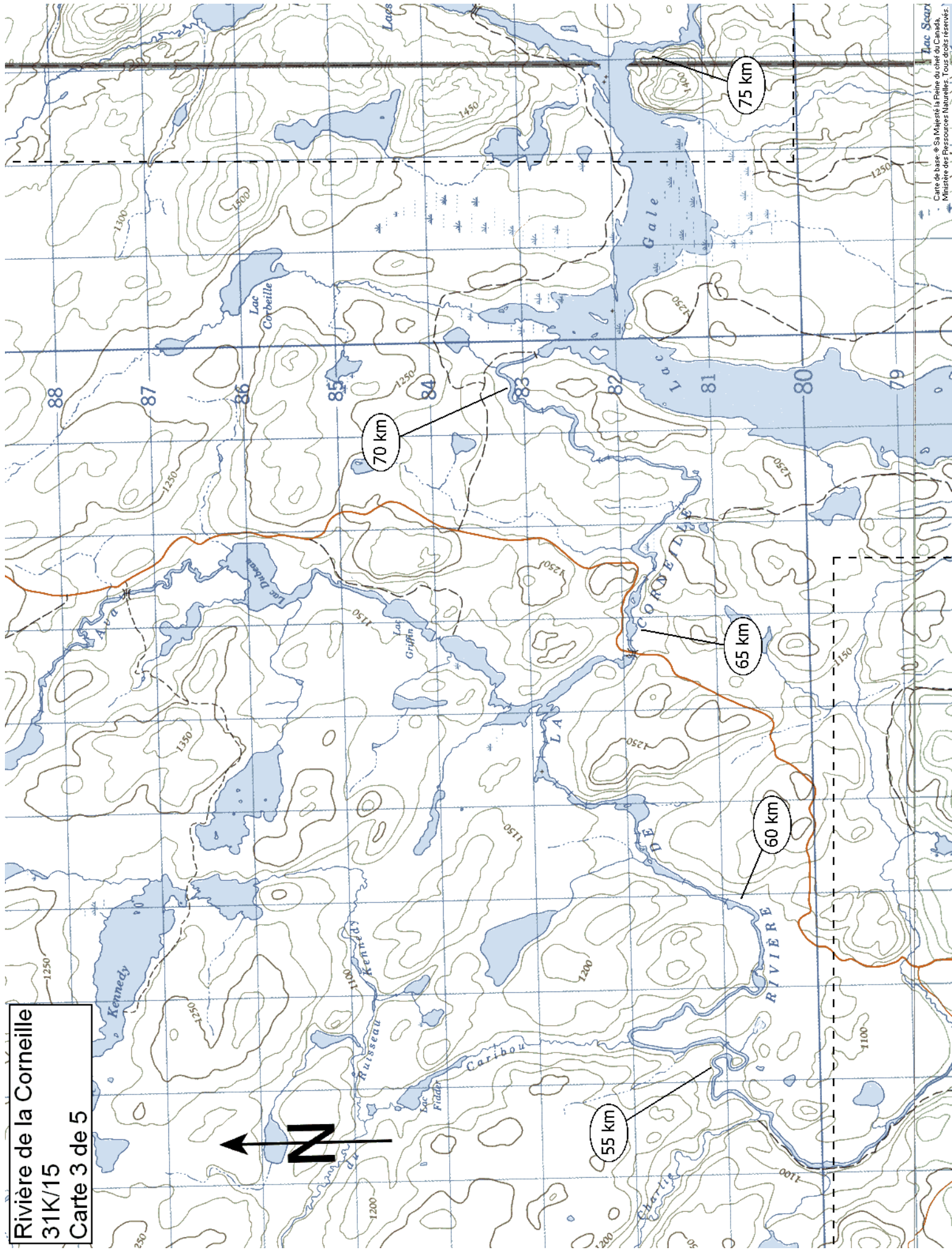
Cette carte a été produite bénévolement par des pagayeurs n'ayant pas la prétention d'être suffisamment fiables et expérimentés. Les auteurs se dégagent de toute responsabilité quant aux préjudices, dommages ou accidents pouvant découler de l'utilisation de cette carte. Des omissions ou erreurs sont toujours possibles, et nous vous serions reconnaissants de nous communiquer toute correction que vous auriez pu remarquer.



Rivière de la Corneille
31K/15
Carte 2 de 5



Rivière de la Corneille
31K/15
Carte 3 de 5



Rivière de la Corneille
31K/15, 31K/10
Carte 4 de 5



45 km

40 km

35 km

30 km

CANTON DE LYONNAIS
CANTON DE DAUPHINÉ

Lac
Morris

Lac
Brennan

Lac
Gore

Rivière de la Corneille
31K/10, 31K/11
Carte 5 de 5

