

### Situation géographique

La rivière Kinojévis, un tributaire de la rivière Outaouais, coule d'abord sur le territoire compris entre les villes de Val d'Or, Rouyn-Noranda et Amos, pour ensuite couler vers le sud jusqu'à l'Outaouais. Les éléments qui la rendent potentiellement intéressante sont les suivants :

- ▲ En partant sur la rivière Bousquet, tributaire de la Kinojévis, on peut faire un circuit en boucle d'environ 100 km, avec une courte navette, ou sans navette moyennant quelques portages. Une solution qui semble optimale consiste à partir du lac Bousquet, à descendre les rivières Bousquet et Kinojévis, à emprunter le portage Gendron (2.5 km), puis à terminer aux abords du lac Vaudray. Cela laisse une navette d'environ 15km à faire en auto.
- ▲ La valeur historique de la rivière Kinojévis, d'ailleurs jalonnée de quelques monuments historiques à cet effet.
- ▲ La possibilité d'accéder à la rivière des Outaouais.

Le présent relevé couvre les quelque 50 derniers kilomètres, de Rouyn à la rivière des Outaouais. Il a été réalisé par Louis Lessard et Jennifer Kaufman, dans le cadre de leur expédition EXNS ([www.exns.org](http://www.exns.org)). Il s'agissait du tout premier segment d'un voyage d'environ 4000 km de canot, joignant Rouyn à la Nouvelle-Orléans.

### Période navigable

La rivière est canotable en tout temps. Le Centre d'Expertise Hydrique du Québec opère une station de mesure de débit (numérotée 043012) sur la rivière. On peut aller consulter la mesure courante, ainsi que des données historiques, sur le site Internet du CEHQ :

[www.cehq.gouv.qc.ca/suivihydro/graphique.asp?NoStation=043012](http://www.cehq.gouv.qc.ca/suivihydro/graphique.asp?NoStation=043012)

### Qualité du milieu

Eau polluée par les opérations minières, et un peu trouble par endroits à cause du terrain argileux.

### Fiche technique

Distances:

- ▲ rivière Bousquet : 11 km
- ▲ rivière Kinojévis : 133 km dont 50 couverts ici

#### Difficulté :

- ▲ rivière Bousquet : non relevé
- ▲ amont de Rouyn : non relevé
- ▲ aval de Rouyn : facile, aucun rapide.

Pente très faible sur toutes ces sections, donc on s'attend à un parcours calme et facile en général, ce qui n'exclut pas la possibilité de rencontrer un obstacle difficile (chute ou gros rapide) de temps à autre.

### Campements

Rivière Bousquet : non relevé

Amont de Rouyn : non relevé

Aval de Rouyn : tous les ex-sites de camping, sans exception, sont maintenant occupés par des maisons ou chalets. Il n'y a presque pas de campings sur cette section, seulement quelques espaces pour une tente au maximum. Une option est d'utiliser le terrain des chalets inoccupés, en prenant soin de respecter les lieux. Plusieurs chalets ne sont pas barrés, ce qui indique que la mentalité du coin est à l'accueil du passant et au respect du bien d'autrui.

### Réalisation – Distribution

Relevé

Louis Lessard et Jennifer Kaufman dans le cadre de l'Expédition Nord-Sud ([www.exns.org](http://www.exns.org))

Date: 17-19 juin 2003

Cartographie/Mise-en-page

Charles Leduc, 2012

Cartes topographiques de base

Copyright © Sa Majesté la Reine du Chef du Canada. Ministère des Ressources Naturelles. Tous droits réservés.

32D/02 Lac Kinojévis

31M/15 Lac Roger

Distribution

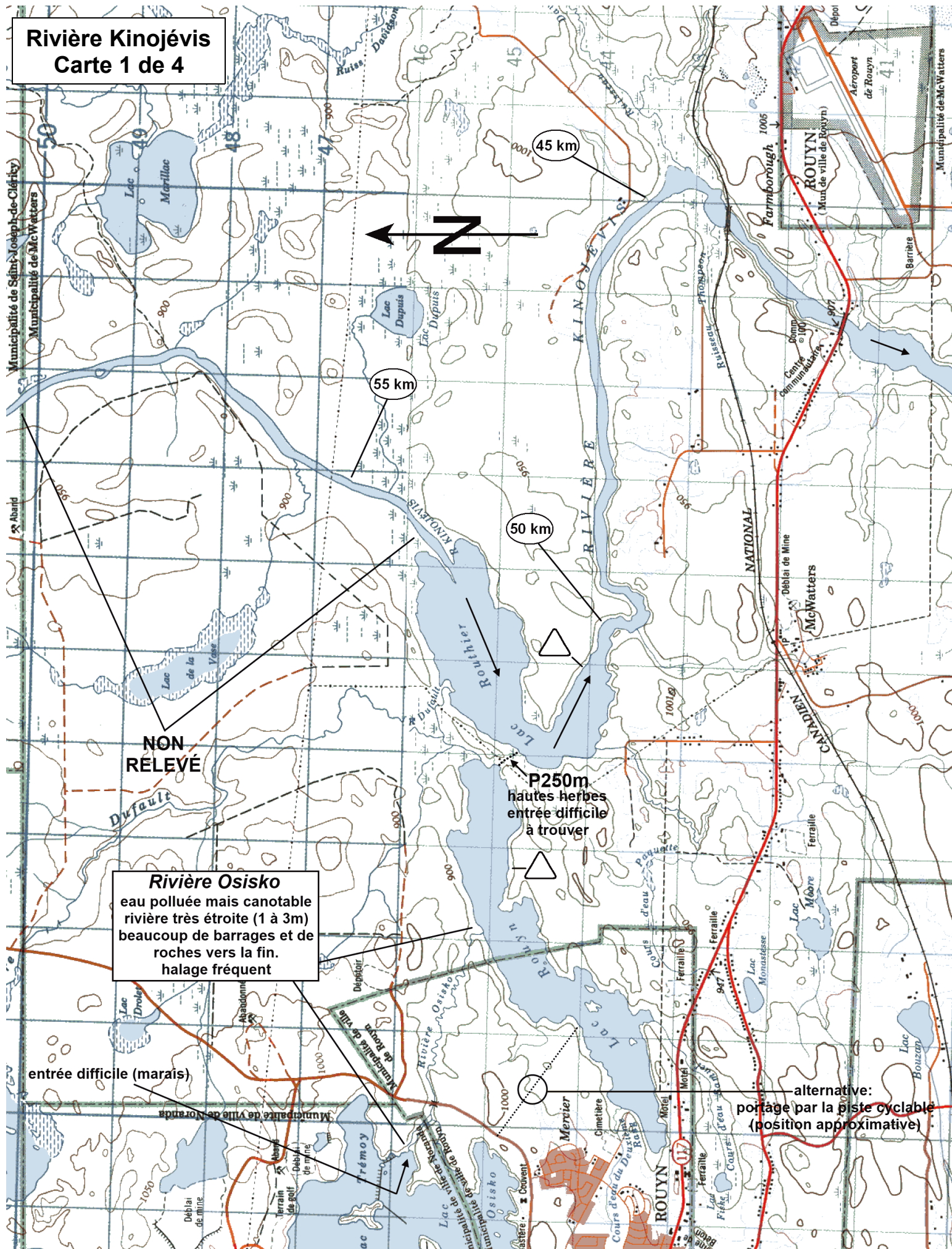
Permise, tant que le contenu est préservé et la distribution gratuite. Disponible sur [www.cartespleinair.org](http://www.cartespleinair.org).

### Avertissement

Cette carte a été produite bénévolement par des payeurs n'ayant pas la prétention d'être suffisamment fiables et expérimentés. Les auteurs se dégagent de toute responsabilité quant aux préjudices, dommages ou accidents pouvant découler de l'utilisation de cette carte. Des omissions ou erreurs sont toujours possibles, et nous vous serions reconnaissants de nous communiquer toute correction que vous auriez pu remarquer.

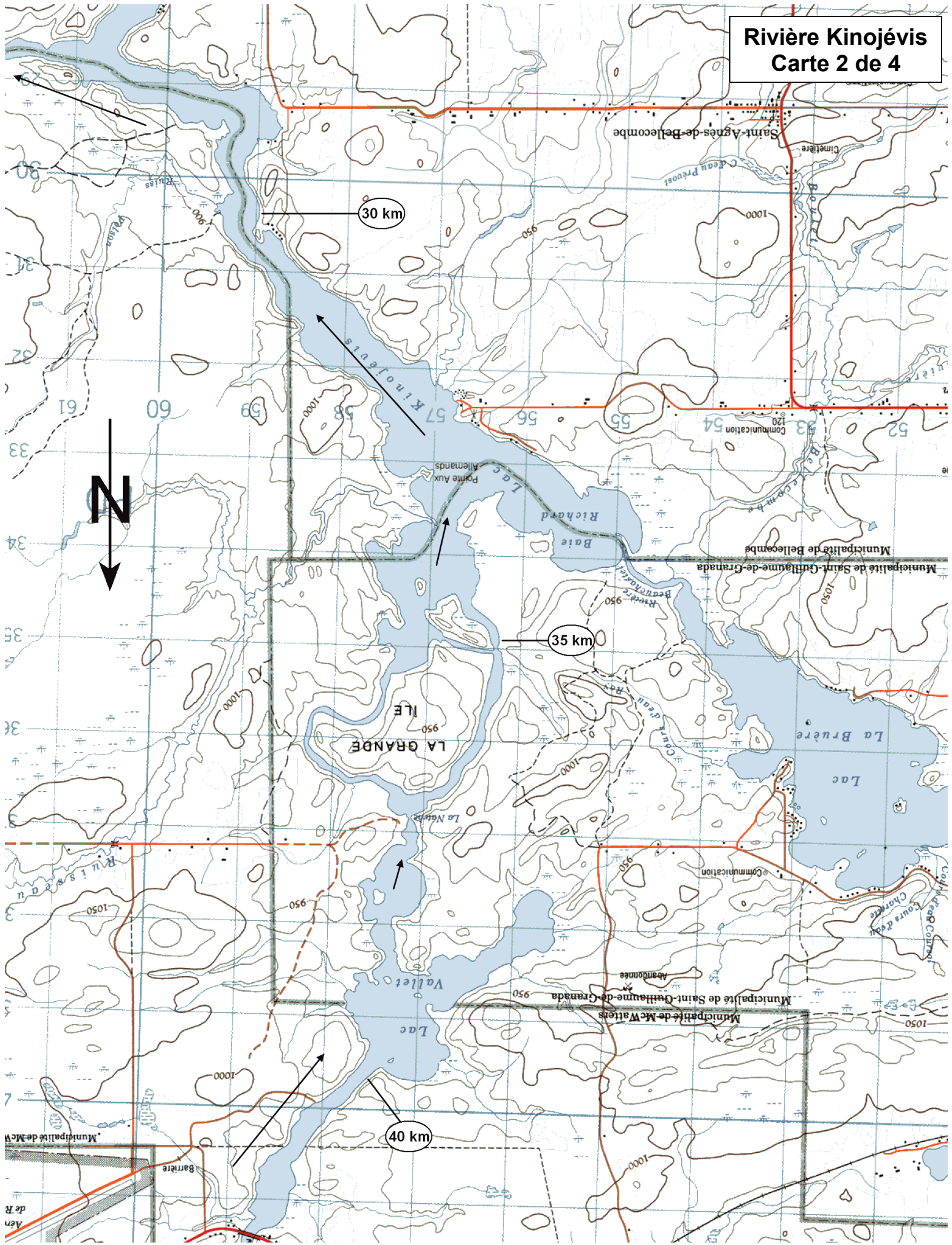
# Rivière Kinojévis

## Carte 1 de 4



# Rivière Kinojévis

## Carte 2 de 4

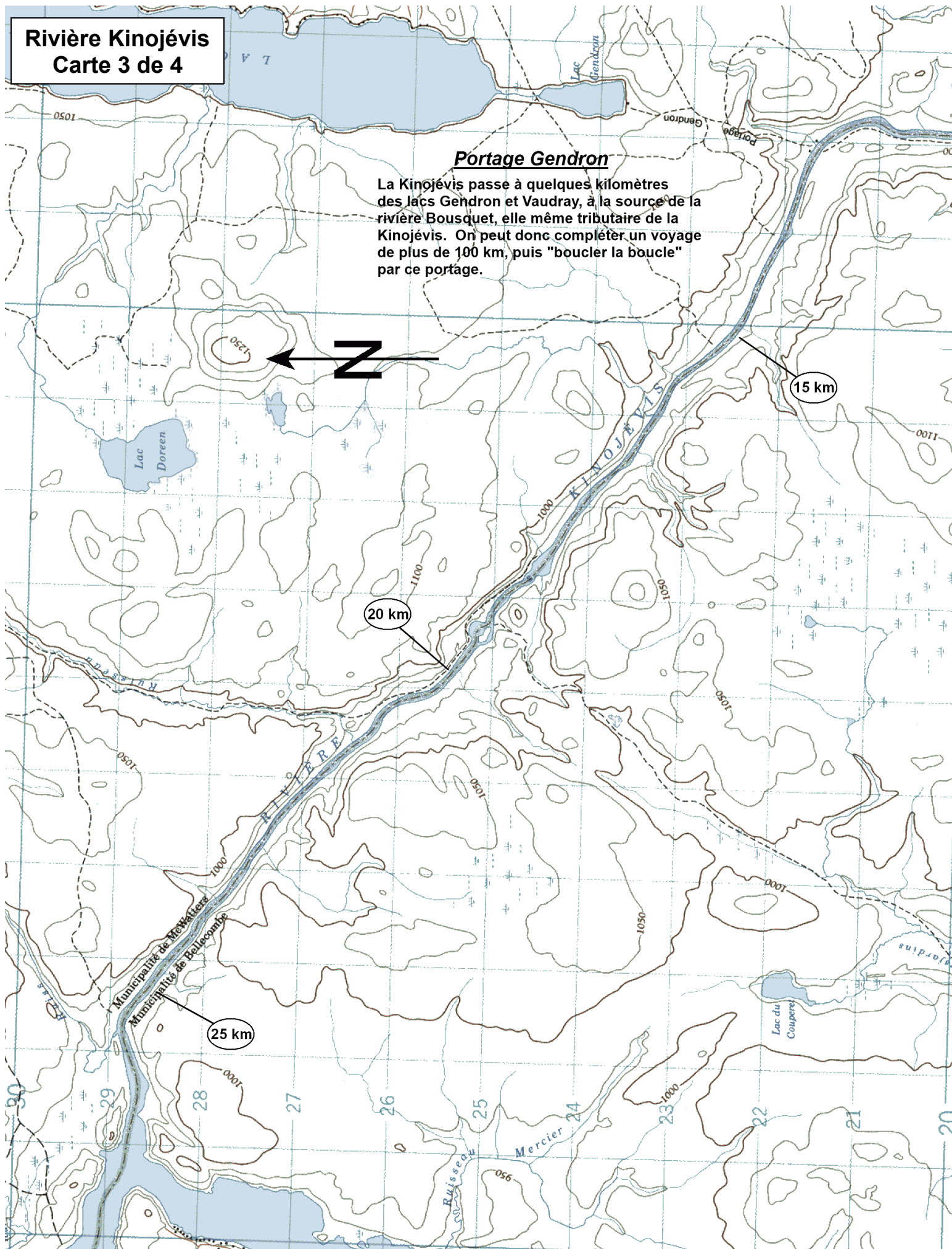


# Rivière Kinojévis

## Carte 3 de 4

### Portage Gendron

La Kinojévis passe à quelques kilomètres des lacs Gendron et Vaudray, à la source de la rivière Bousquet, elle-même tributaire de la Kinojévis. On peut donc compléter un voyage de plus de 100 km, puis "boucler la boucle" par ce portage.



**Rivière Kinojévis**  
Carte 4 de 4

ancien poste de traite

maison

0 km

5 km

10 km

Lac à l'Eau Claire

Ruisseau Noir

Rivière Kinojévis

Rivière St-Jean

Bellevue

Gendron

N

60

10

11

12

13

14

15

16

17

18

19

20

21

950

1000

1050

1100

1150

1200

1250

1300

1350

1400

1450

1500

1550

1600

1650

1700

1750

1800

1850

1900

1950

2000

2050

2100

2150

2200

2250

2300

2350

2400

2450

2500

2550

2600

2650

2700

2750

2800

2850

2900

2950

3000

3050

3100

3150

3200

3250

3300

3350

3400

3450

3500

3550

3600

3650

3700

3750

3800

3850

3900

3950

4000

4050

4100

4150

4200

4250

4300

4350

4400

4450

4500

4550

4600

4650

4700

4750

4800

4850

4900

4950

5000

5050

5100

5150

5200

5250

5300

5350

5400

5450

5500

5550

5600

5650

5700

5750

5800

5850

5900

5950

6000

6050

6100

6150

6200

6250

6300

6350

6400

6450

6500

6550

6600

6650

6700

6750

6800

6850

6900

6950

7000

7050

7100

7150

7200

7250

7300

7350

7400

7450

7500

7550

7600

7650

7700

7750

7800

7850

7900

7950

8000

8050

8100

8150

8200

8250

8300

8350

8400

8450

8500

8550

8600

8650

8700

8750

8800

8850

8900

8950

9000

9050

9100

9150

9200

9250

9300

9350

9400

9450

9500

9550

9600

9650

9700

9750

9800

9850

9900

9950

10000

10050

10100

10150

10200

10250

10300

10350

10400

10450

10500

10550

10600

10650

10700

10750

10800

10850

10900

10950

11000

11050

11100

11150

11200

11250

11300

11350

11400

11450

11500

11550

11600

11650

11700

11750

11800

11850

11900

11950

12000

12050

12100

12150

12200

12250

12300

12350

12400

12450

12500

12550

12600

12650

12700

12750

12800

12850

12900

12950

13000

13050

13100

13150

13200

13250

13300

13350

13400

13450

13500

13550

13600

13650

13700

13750

13800

13850

13900

13950

14000

14050

14100

14150

14200

14250

14300

14350

14400

14450

14500

14550

14600

14650

14700

14750

14800

14850

14900

14950

15000

15050

15100

15150

15200

15250

15300

15350

15400

15450

15500

15550

15600

15650

15700

15750

15800

15850

15900

15950

16000

16050

16100

16150

16200

16250

16300

16350

16400

16450

16500

16550

16600

16650

16700

16750

16800

16850

16900

16950

17000

17050

17100

17150

17200

17250

17300

17350

17400

17450

17500

17550

17600

17650

17700

17750

17800

17850

17900

17950

18000

18050

18100

18150

18200

18250

18300

18350

18400

18450

18500

18550

18600

18650

18700

18750

18800

18850

18900

18950

19000

19050

19100

19150