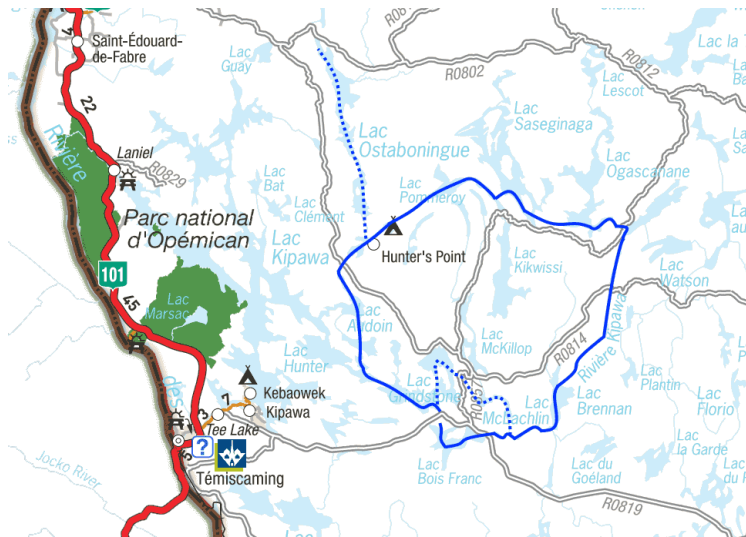


### SITUATION GÉOGRAPHIQUE

Le circuit est situé en Abitibi-Témiscamingue. Il débute en territoire "libre", traverse la ZEC Kipawa, puis la ZEC Restigo pour revenir en territoire "libre". Ce circuit et plusieurs autres ont été développés par la ZEC Kipawa. Une description sommaire de ces circuits est disponible à ; <https://zeckipawa.reseazec.com/canot-camping/>



### FICHE TECHNIQUE

#### Longueur

Boucle de 132 km. Possibilité de prolonger le circuit de 12 km en demeurant sur la rivière Kipawa au lieu de sortir au Lac Bois Franc.

#### Portages

Quatorze (14) portages totalisant environ 5 029 mètres : 205 m + 301 m + 375 m + 510 m + 705 m + 358 m + 105 m + 284 m + 608 m + 419 m + 574 m + 160 m + 350 m + 75 m. Les portages sont en très bonnes conditions, sur certains nous retrouvons des artefacts de la drave, sentier avec des rails pour permettre le halage des bateaux. La section de la rivière Kipawa qui fait partie du circuit est de niveau intermédiaire.

### QUALITÉ DU MILIEU

Milieu sauvage et peu fréquenté, eau propre. Quelques chalets, plus nombreux sur le Lac Grindstone et quelques pourvoiries au nord du circuit. Les chutes Turner, les plages du lac Sairs et l'île de l'Amazonite valent le détour.

### CAMPEMENTS

Campements en nombre suffisant, bien répartis, mais de qualité variable allant de passable à excellente. Il y a des frais pour le camping sur le territoire de la ZEC Kipawa. Vous pouvez acheter votre forfait camping à l'un des postes d'accueil ou avec le service en ligne.

Tarif de camping au

<https://zeckipawa.reseazec.com/hebergement-camping>, les frais de camping sont par tente / nuitée. Les frais à l'été 2021 étaient de 17,00\$ pour une semaine.

### ACCÈS

Si vous arrivez par le nord, il est possible de débiter le circuit sur le Lac Ostabonigue en passant par le village de Béarn.

Voir le site internet de la ZEC Kipawa au:

<https://zeckipawa.reseazec.com/canot-camping/>.

Il faut ajouter 54 km pour l'aller-retour pour rejoindre le circuit.

Pour ceux qui arrive par le sud via la ville de Témiscaming, prendre le chemin de Maniwaki après le kilomètre 33, tourner à gauche. Nous retrouvons plusieurs chalets et un stationnement au bout de ce chemin, il n'y a pas de frais de stationnement, car ce secteur est en territoire "libre".

Enregistrement OBLIGATOIRE avant d'entrer dans la ZEC Kipawa et la ZEC Restigo. Vous devez vous enregistrer à l'un des postes d'accueil ou avec le service en ligne. Pour gagner du temps et du kilométrage, il est préférable de procéder avant votre départ en utilisant les sites en lignes, <https://zeckipawa.reseazec.com/> et <https://zecrestigo.reseazec.com/>.

## LÉGENDE

### Accès



Point d'accès par véhicule ou par train



Point d'accès par hydroway

### Rapides

EV	Eau-vive
R1, R2, ..., R6	Rapide avec classe de difficulté
R2-3	Rapide entre deux classes de difficulté
R2+3	Rapide avec classe de difficulté inégale
S2, S3, ..., S6	Seuil avec classe de difficulté
C, Chute	Chute
K, Cascade	Cascade
P 250m à G	Portage avec distance et gauche/droite
B.C., BC	Barrage de castor

### Campings



Site de camping, avec plage si applicable  
Taille (nb de tentes de 3-4 places): 1, 2, 3, 4, 5, G (groupe)  
Qualité: A (excellent), B (bien), C (correct),  
D (passable), E (médiocre/dépannage)



Site de camping, cote inconnue



Site de camping potentiel (environ 1h d'aménagement)



Site de camping, existence incertaine



Site de camping  
EB = site disponible par eau basse seulement  
EH = site disponible même à eau haute ou en crue



Camping organisé, possiblement payant

## RÉALISATION-DISTRIBUTION

### Relevé

Messieurs Michel Rousseau et Daniel Rousseau

Date: 21 au 25 août 2021

Rivière Kipawa 04-26-00-00 2004

Fédération Québécoise du Canot et du Kayak

### Cartographie/Mise-en-page

Charles Leduc, 2022

Daniel Rousseau, 2022, 2025

### Cartes topographiques de base

Copyright © Sa Majesté le Roi du Chef du Canada. Ministère des Ressources Naturelles. Tous droits réservés.

31L/15 Lac Grindstone

31L/16 Lac Sairs

31M/01 Lac Ogaskanane

31M/02 Lac Ostaboningue

### Contributeurs

Mathieu Goulet : localisation d'un portage, 2022.

William Hébert : corrections, 2023.

### Distribution

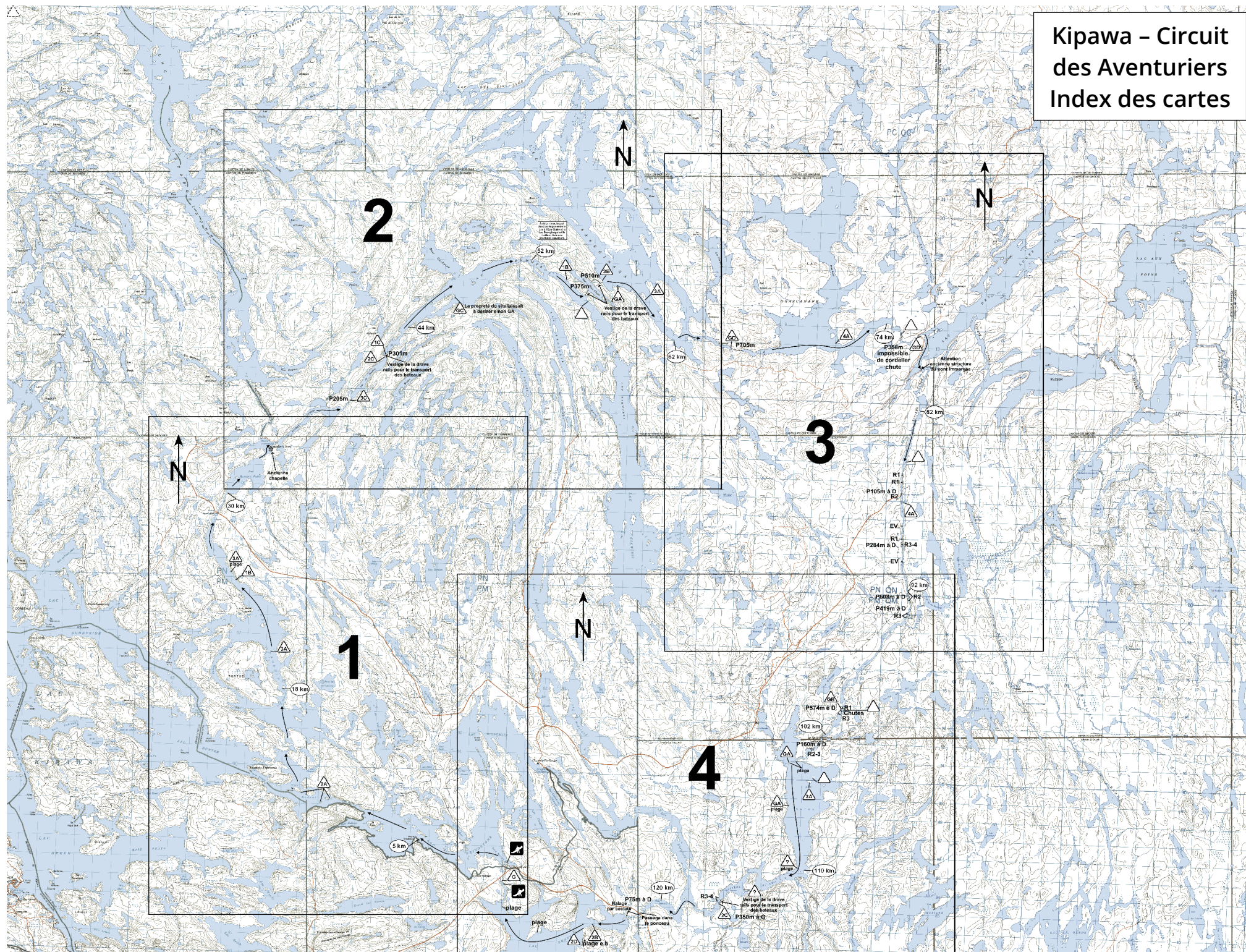
Permise, tant que le contenu est préservé et la distribution gratuite. Disponible sur [www.cartespleinair.org](http://www.cartespleinair.org).

### AVERTISSEMENT

Cette carte a été produite bénévolement par des pagayeurs n'ayant pas la prétention d'être suffisamment fiables et expérimentés. Les auteurs se dégagent de toute responsabilité quant aux préjudices, dommages ou accidents pouvant découler de l'utilisation de cette carte. Des omissions ou erreurs sont toujours possibles, et nous vous serions reconnaissants de nous communiquer toute correction que vous auriez pu remarquer.

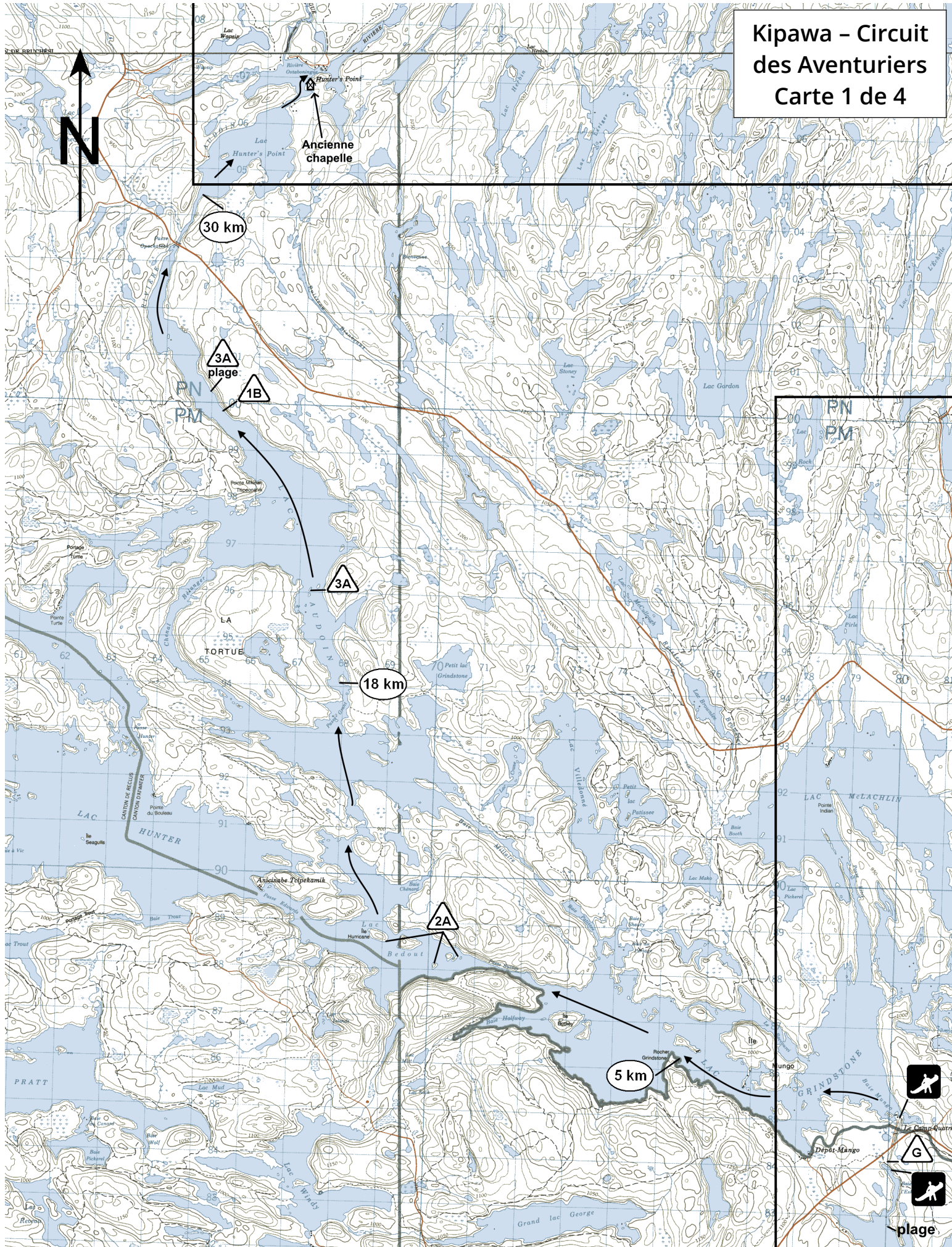


# Kipawa – Circuit des Aventuriers Index des cartes





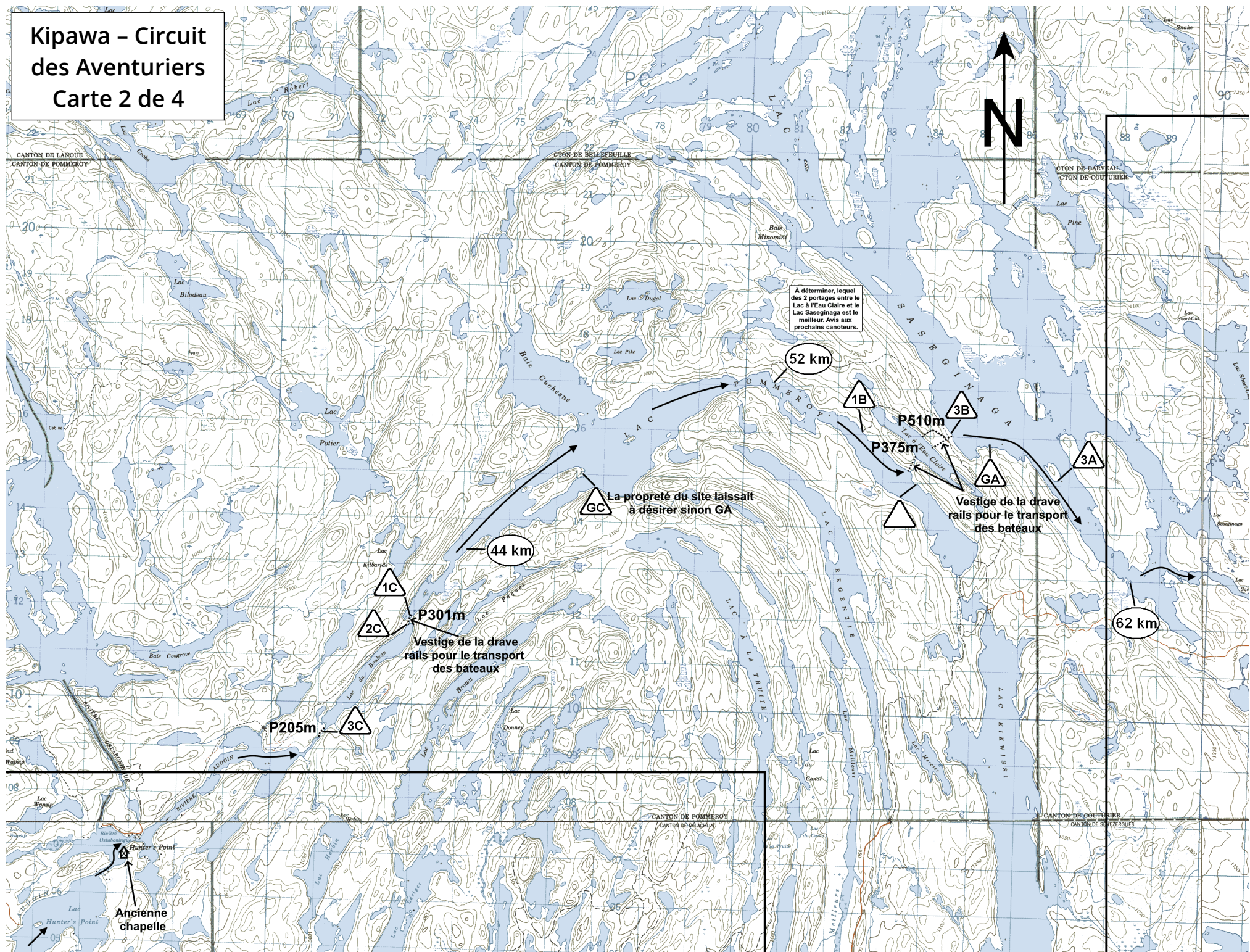
**Kipawa – Circuit  
des Aventuriers  
Carte 1 de 4**





# Kipawa - Circuit des Aventuriers

## Carte 2 de 4





**Kipawa - Circuit des Aventuriers**  
Carte 3 de 4

62 km

GD P705m

4A

74 km

P358m impossible de cordeller chute

GD

Attention ancienne structure du pont immergée

82 km

R1- R1- P105m à D R2

4A

EV- R1- P284m à D R3-4

EV-

92 km

PN ON P608m à D R2

PM QM P419m à D R3



