

Situation géographique

La rivière Maskinongé se situe dans la région des Laurentides, et se jette dans la rivière Rouge près de Harrington. À ne pas confondre avec l'autre rivière Maskinongé, dans la région de Lanaudière.

La présente carte-guide a été préparée pour la sortie annuelle de la FQCK 2013, en combinant les relevés de Sabine Bernal (2008), et de Pierre Trudel (1976).

Période navigable

On peut normalement descendre la rivière durant toute la saison, sauf peut-être durant la période d'étiage.

Il y a une station de mesure de débit sur la rivière Rouge. C'est la station 040204 du Centre d'Expertise Hydrique du Québec (CEHQ). On peut aller consulter la mesure courante, ainsi que des données historiques, sur le site Internet du CEHQ :

<http://www.cehq.gouv.qc.ca/suivihydro/graphique.asp?NoStation=040204>

Qualité du milieu

À déterminer. [Propreté de l'eau, sauvage ou semi-sauvage ou villégiature ou agriculture légère ou agriculture lourde, paysage spectaculaire, vallée encaissée, etc]

Fiche technique

Difficulté :

facile, ponctué de rapides dont quelques uns dépassent R3.

Longueur :

plusieurs itinéraires possibles. Accès aux kilomètres 47, 43, 38, 19, (possiblement 13),

Campements

Aucun site identifié, rives probablement privées.

Accès et Navette

L'itinéraire d'accès varie selon le point d'accès choisi, et de la navette à faire. Sommairement, les options sont :

- arriver en passant par le point de sortie du Canyon d'Harrington de la rivière Rouge, donc depuis Montréal : autoroute 15, sortie 35, autoroute 50, sortie 233, chemin Kilmar, à gauche sur le chemin de Harrington, qui devient le chemin de la rivière Maskinongé.
- Arriver par la route 364, en provenance de Arundel/Huberdeau/Saint-Rémi-d'Amherst.

Montréal (autoroute 40) – Boileau : 125 km, 1h45

Les points d'accès identifiés sont :

km 47, sortie du lac Maskinongé :

<http://maps.google.com/maps?q=45.9997,-74.856>

km 43, en bordure de la route 323 :

<http://maps.google.com/maps?q=45.9904,-74.8146>

km 38, près du pont du chemin Boileau :

<http://maps.google.com/maps?q=45.9895,-74.7742>

km 19, parc municipal de Boileau :

<http://maps.google.com/maps?q=45.899,-74.771>

km 4, au pont du chemin Trineer :

<http://maps.google.com/maps?q=45.8224,-74.6996>

Réalisation – Distribution

Relevés

Sabine Bernal, 9 août 2008

Cartographie/Mise-en-page

Charles Leduc, 2013

Cartes topographiques de base

Copyright © Sa Majesté la Reine du Chef du Canada. Ministère des Ressources Naturelles. Tous droits réservés.

31J/02 Saint-Jovite

31G/15 Arundel

Contributeurs

Pierre Trudel, relevé FQCK, 1976. Utilisé avec permission de la FQCK.

Distribution

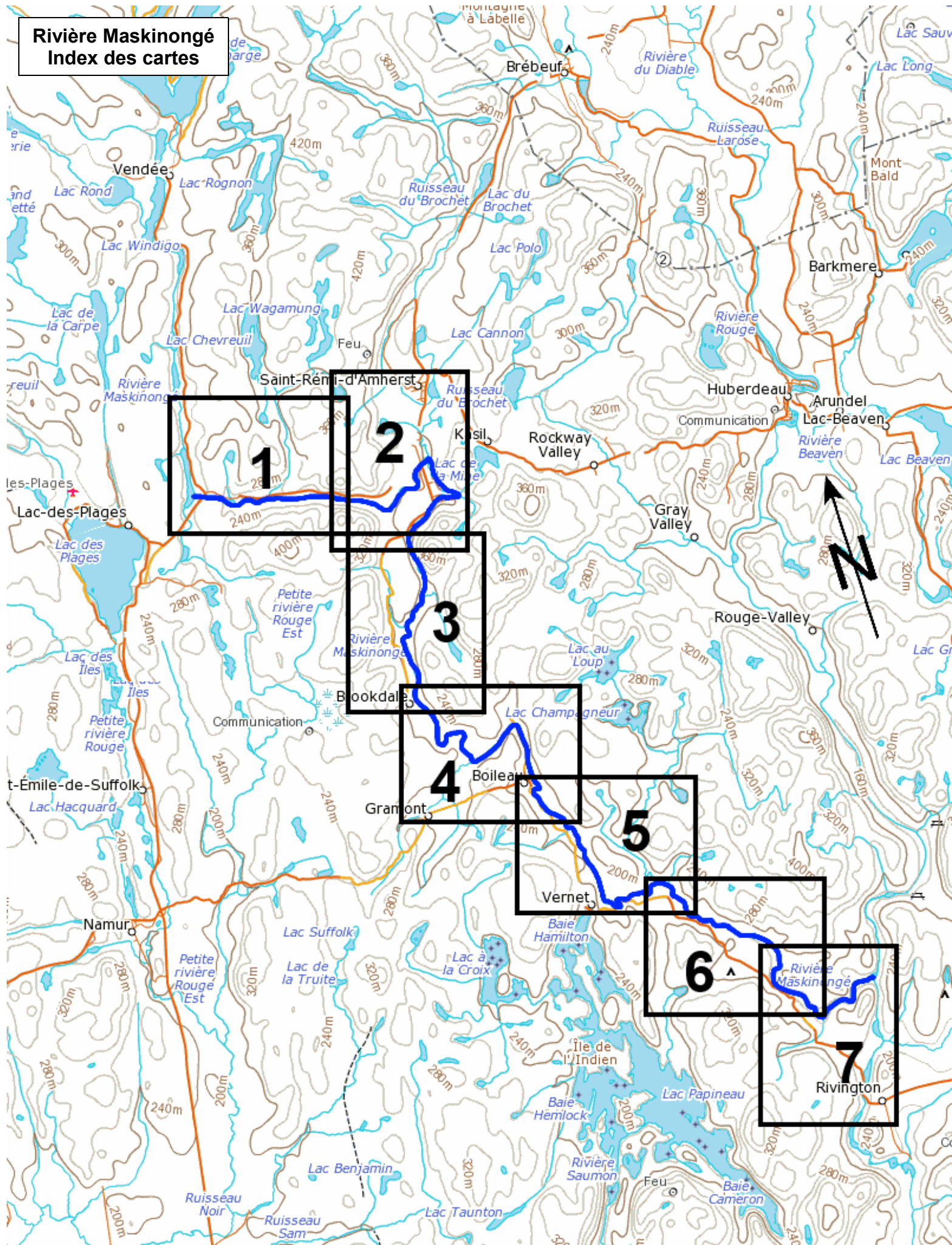
Permise, tant que le contenu est préservé et la distribution gratuite. Disponible sur www.cartespleinair.org.

Avertissement

Cette carte a été produite bénévolement par des payeurs n'ayant pas la prétention d'être suffisamment fiables et expérimentés. Les auteurs se dégagent de toute responsabilité quant aux préjudices, dommages ou accidents pouvant découler de l'utilisation de cette carte. Des omissions ou erreurs sont toujours possibles, et nous vous serions reconnaissants de nous communiquer toute correction que vous auriez pu remarquer.

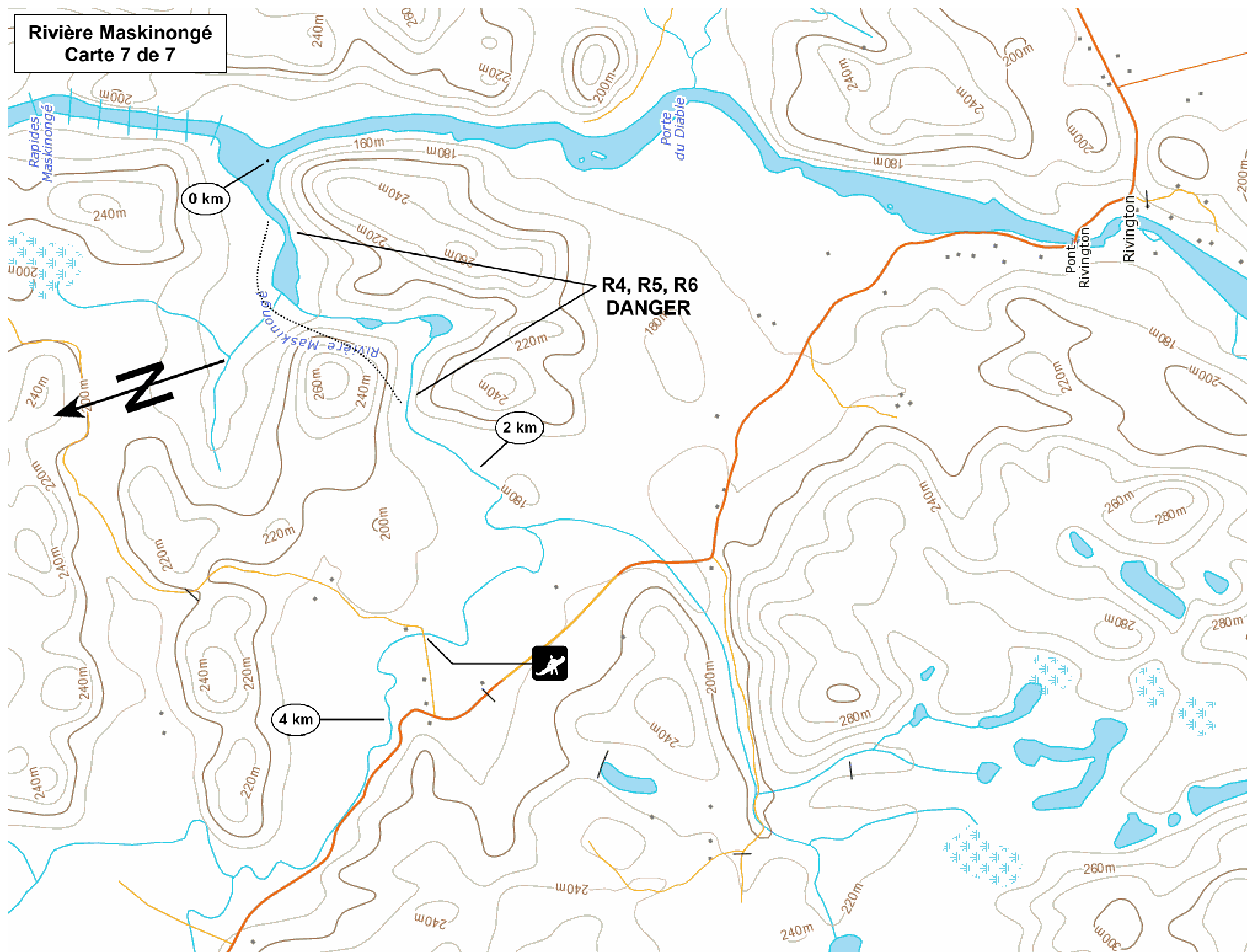
Rivière Maskinongé

Index des cartes

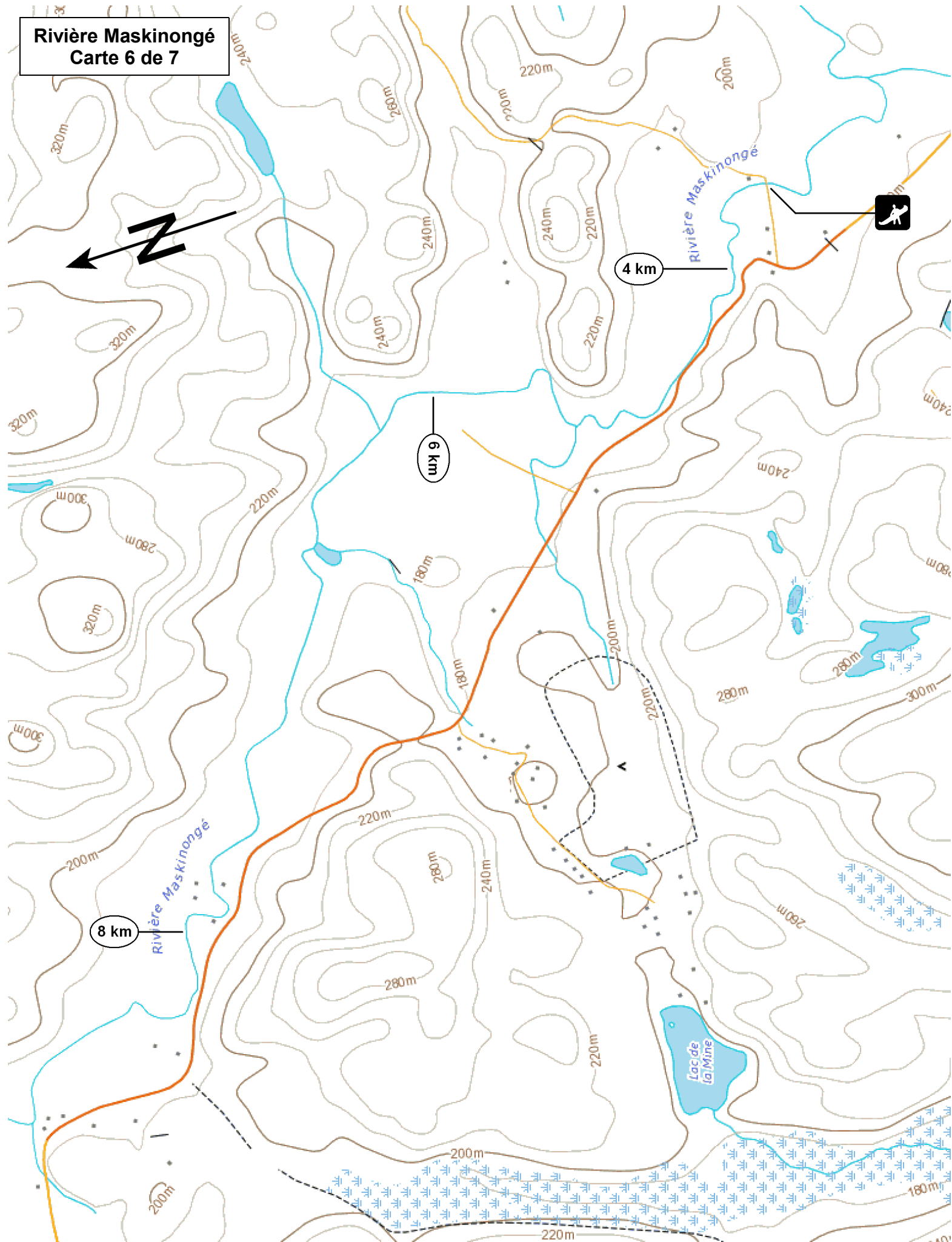


Rivière Maskinongé

Carte 7 de 7

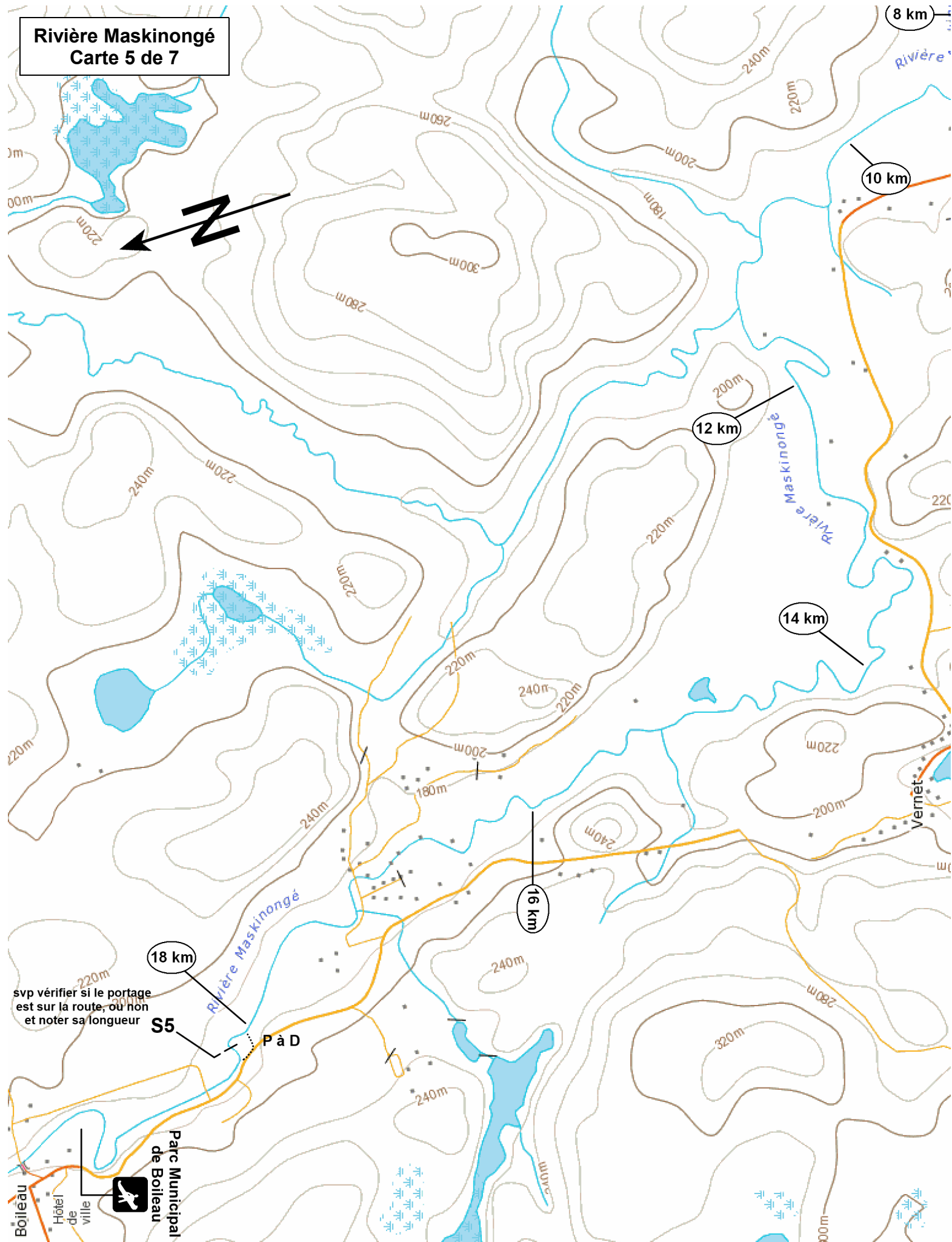


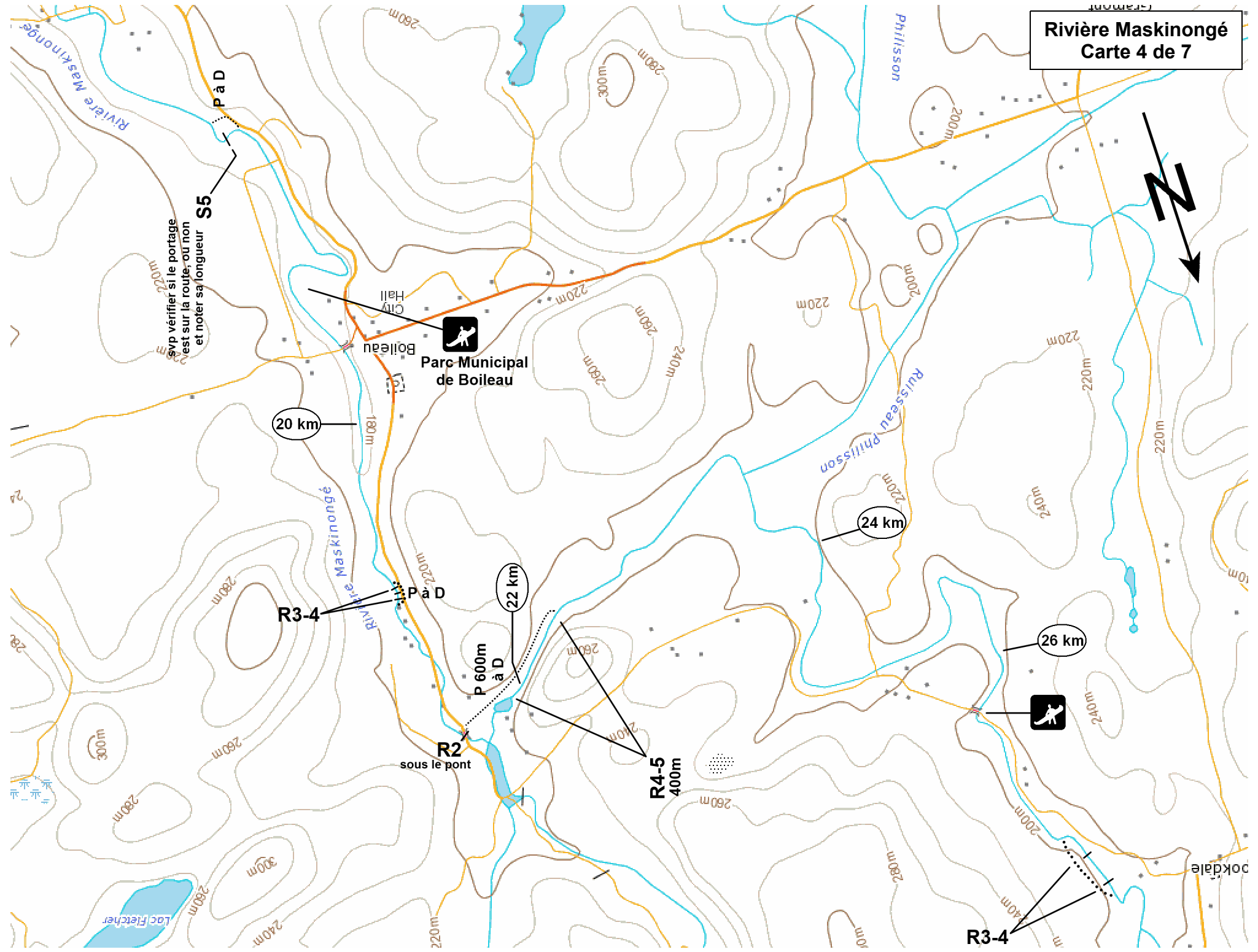
Rivière Maskinongé
Carte 6 de 7



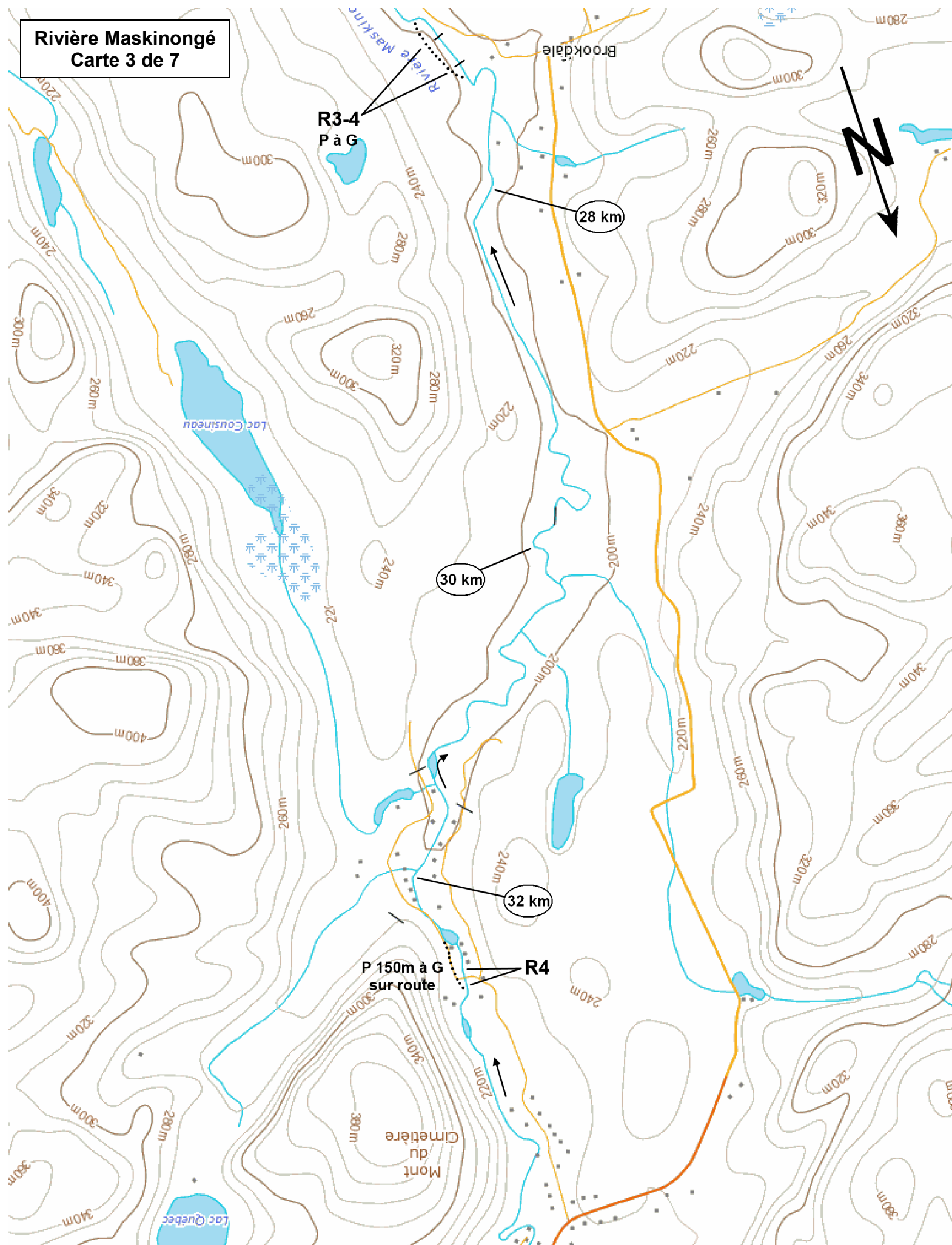
Rivière Maskinongé

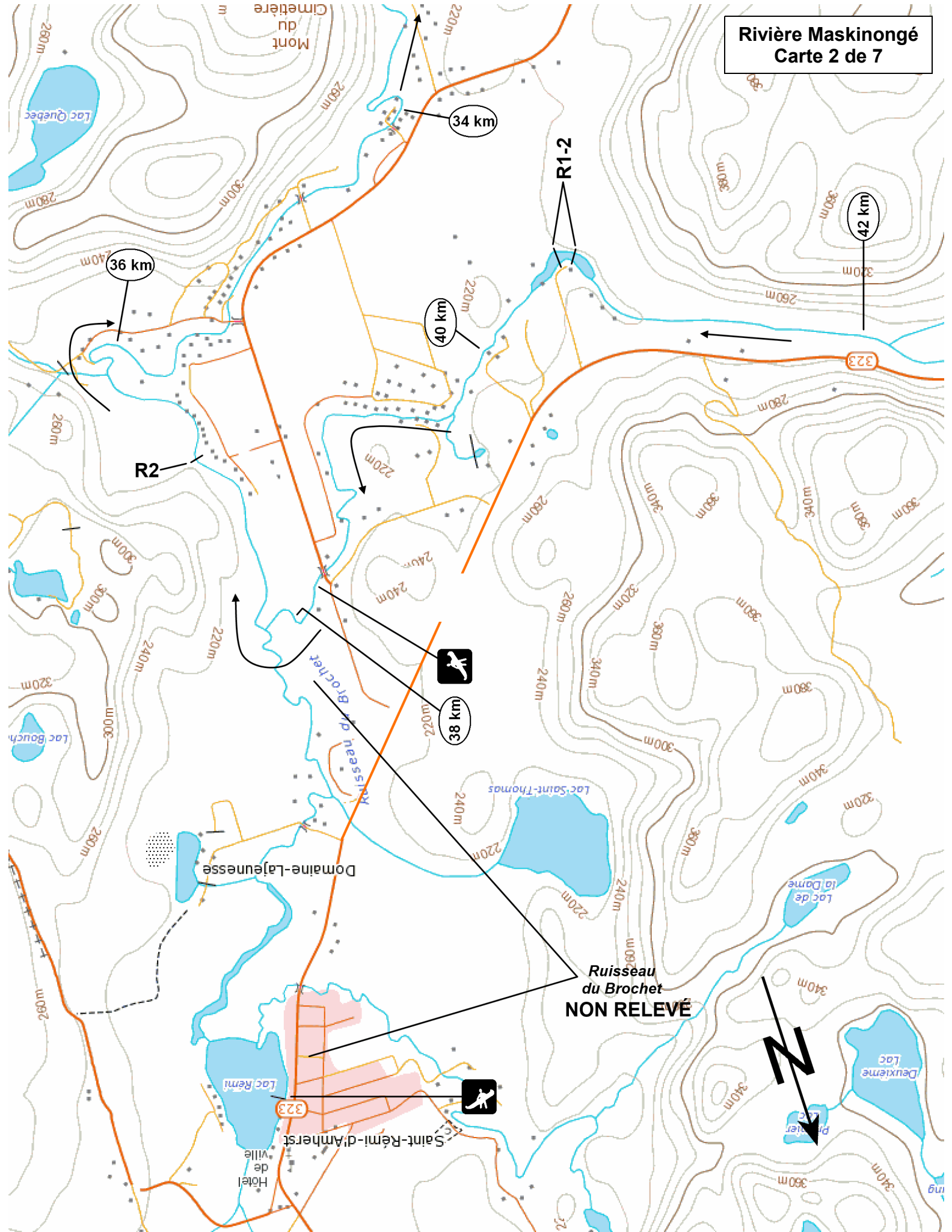
Carte 5 de 7





Rivière Maskinongé
Carte 3 de 7





Rivière Maskinongé
Carte 1 de 7



Montagne
du
Deuxième
Lac

Petit
Lac Chevreuil

NON
RELEVÉ



323

42 km

44 km

barrage

existence du barrage
ou d'un pont avec R2
à confirmer

R2
50m

P 30m à G

46 km



48 km

Lac Maskinongé