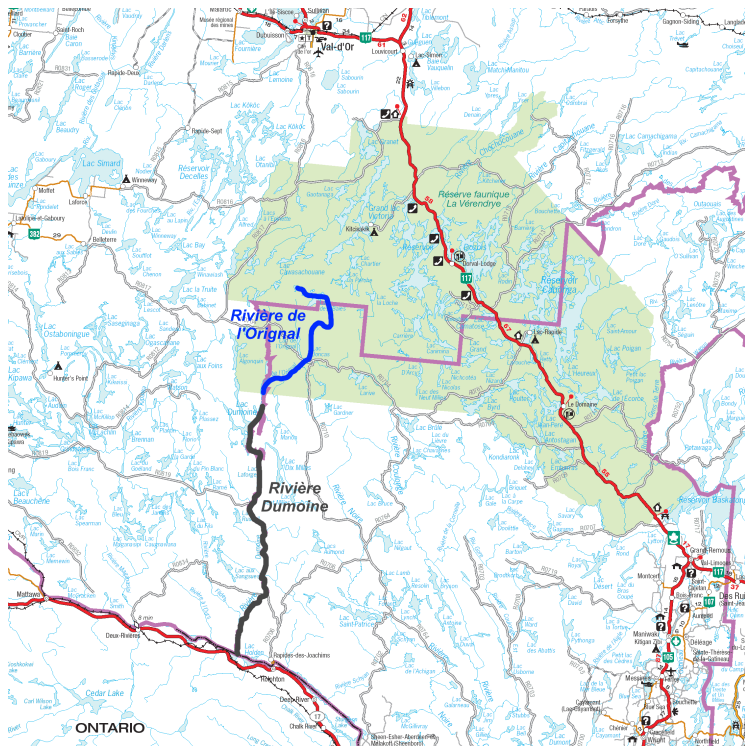


INTRODUCTION

La rivière de l'Original sert typiquement de voie d'accès à son exutoire: la rivière Dumoine. Elle prend sa source au lac Hawkesbury (ou plus précisément, dans un groupe de petits lacs qui alimentent celui-ci), dans la réserve faunique La Vérendrye, et s'étend sur une longueur totale d'environ 70 km. Noter qu'on peut accéder à ses 20 ou 24 derniers kilomètres via un chemin forestier entretenu qui mène aux chalets locatifs « Joncas » de la SEPAQ.



Source : Ministère des Transports du Québec

PÉRIODE NAVIGABLE

La partie en aval du lac Joncas est probablement navigable en tout temps. La partie en amont était navigable à la mi-août 2016, mais étant étroite et encombrée, il faudrait probablement éviter les basses eaux.

FICHE TECHNIQUE

Longueur

70 km

Cote générale

Variable, consulter la carte.

Portages

Pratiquement inexistants, les obstacles importants doivent être cordelés, hâlés ou portagés sans sentier.

QUALITÉ DU MILIEU

Milieu sauvage jusqu'au sud du lac Joncas. Ensuite, présence de quelques chalets discrets.

CAMPEMENTS

Sites de camping peu nombreux.

ACCÈS (AUTO)

Pour accéder au km 20 ou 24 de la rivière (lac Joncas) : emprunter la route 28 de la réserve faunique La Vérendrye. Comme la SEPAQ opère douze (12) chalets de 6 à 8 places chacun au lac Joncas (<http://www.sepaq.com/rf/lvy/hebergement.dot>, cliquer sur le secteur Joncas), on suppose que le chemin et demeurera entretenu de façon à ce que les autos conventionnelles puissent s'y rendre. Contacter la réserve faunique La Vérendrye ou la SEPAQ au besoin pour confirmer cette supposition.
<https://www.google.ca/maps/dir/46.732,-76.079/47.117,-77.638>

LÉGENDE

Accès



Point d'accès par véhicule ou par train



Point d'accès par hydravion

Rapides

EV	Eau-vive
R1, R2, ..., R6	Rapide avec classe de difficulté
R2-3	Rapide entre deux classes de difficulté
R2+3	Rapide avec classe de difficulté inégale
S2, S3, ..., S6	Seuil avec classe de difficulté
C, Chute	Chute
K, Cascade	Cascade
P 250m à G	Portage avec distance et gauche/droite
B.C., BC	Barrage de castor

Campings



Site de camping, avec plage si applicable
Taille (nb de tentes de 3-4 places): 1, 2, 3, 4, 5, G (groupe)
Qualité: A (excellent), B (bien), C (correct),
D (passable), E (médiocre/dépannage)



Site de camping, cote inconnue



Site de camping potentiel (environ 1h d'aménagement)



Site de camping, existence incertaine



Site de camping
EB = site disponible par eau basse seulement
EH = site disponible même à eau haute ou en crue



Camping organisé, possiblement payant

RÉALISATION-DISTRIBUTION

Relevé

Camille Choquette, 19-21 juillet 2016

Cartographie/Mise-en-page

Charles Leduc, 2016, 2018

Cartes topographiques de base

Copyright © Sa Majesté la Reine du Chef du Canada. Ministère des Ressources Naturelles. Tous droits réservés.

31N/05 Lac Cawasachouane

31N/04 Lac Antiquois

31K/13 Lac Dumoine

Distribution

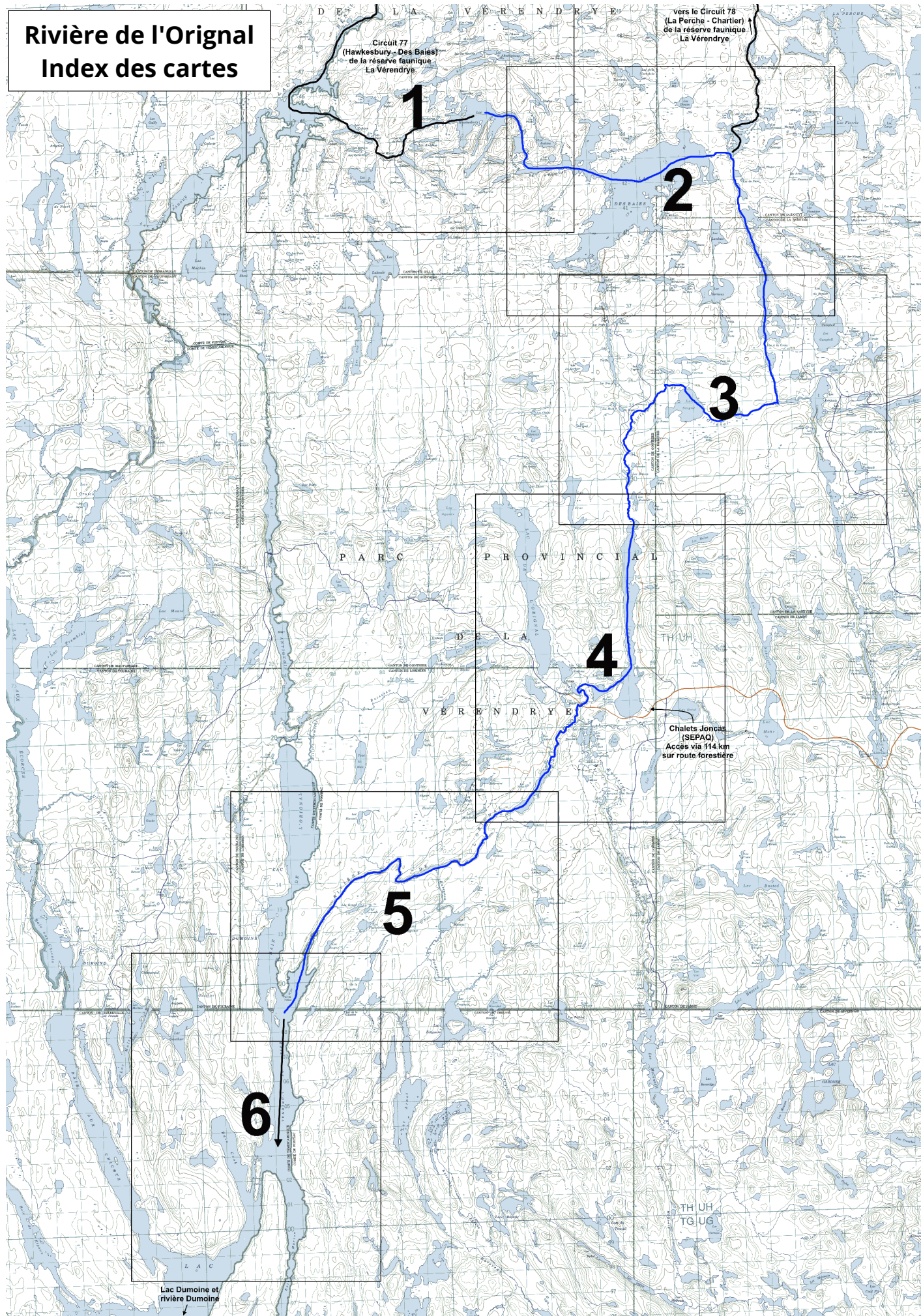
Permise, tant que le contenu est préservé et la distribution gratuite. Disponible sur www.cartespleinair.org.

AVERTISSEMENT

Cette carte a été produite bénévolement par des payeurs n'ayant pas la prétention d'être suffisamment fiables et expérimentés. Les auteurs se dégagent de toute responsabilité quant aux préjudices, dommages ou accidents pouvant découler de l'utilisation de cette carte. Des omissions ou erreurs sont toujours possibles, et nous vous serions reconnaissants de nous communiquer toute correction que vous auriez pu remarquer.

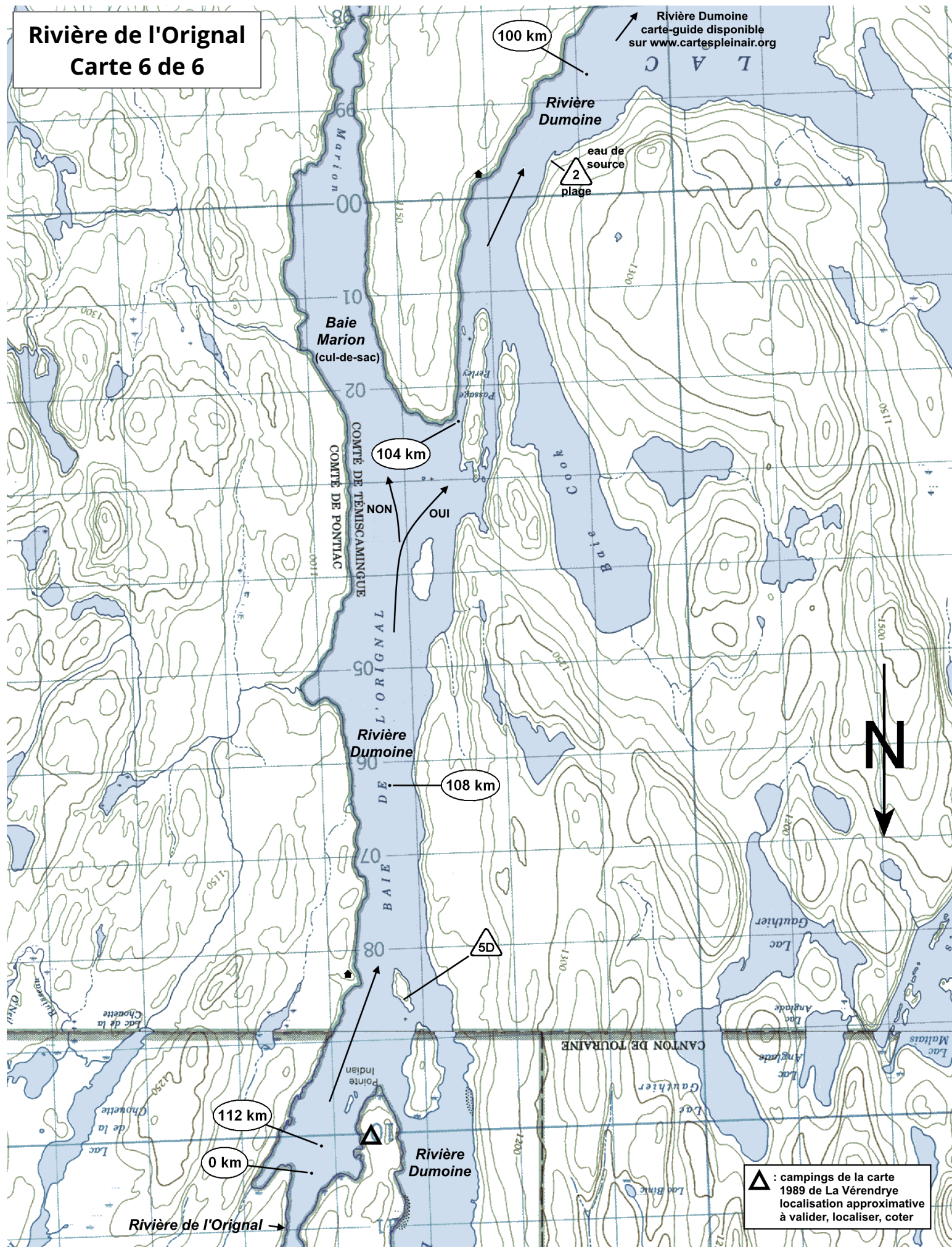
Rivière de l'Original

Index des cartes



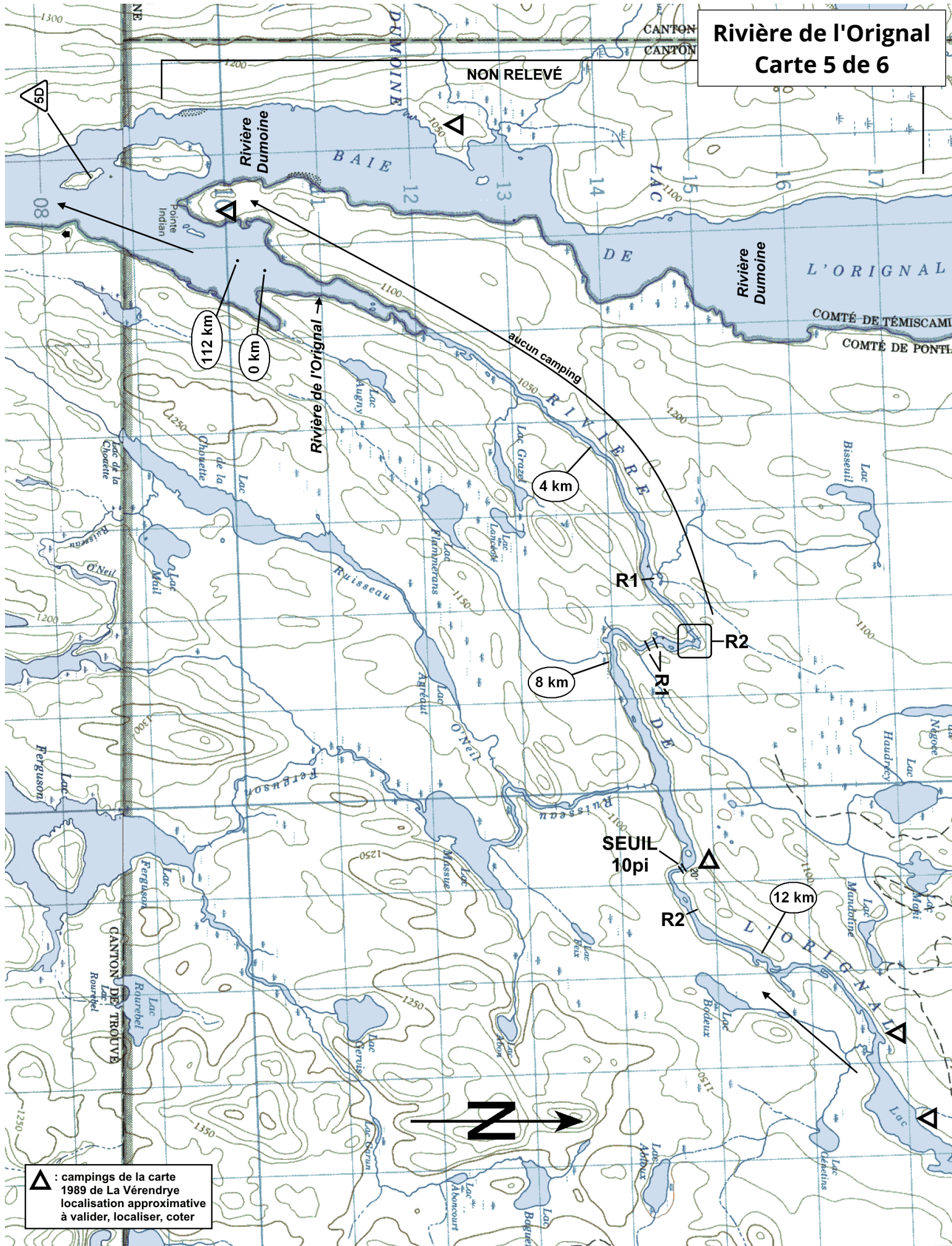
Rivière de l'Original

Carte 6 de 6



Rivière de l'Original

Carte 5 de 6



Rivière de l'Original
Carte 4 de 6

N

16 km

20 km

24 km

28 km

3

forêt de cèdres site algonquin

Chalets Joncas (SEPAQ)

plage

plage

très bien!

plage, bois

plage, bois

plage, bois

△ : camps de la carte 1989 de La Vérendrye localisation approximative à valider, localiser, coter

Δ : campings de la carte
1989 de La Vérendrye
localisation approximative
à valider, localiser, coter

Rivière de l'Original

Carte 3 de 6

section plus
dégagée mais
quand même
encombrée

32 km

RF

36 km

RD

RF

CANTON DE GONTHIER
CANTON DE LA RABEYRE

P20m

3X RD

RD

RM

MAUVAIS
rivière petite et encombrée,
arbres, seuils, aucun portage,
non recommandable tel quel,
cote des rapides ESTIMÉE
à partir des photos satellites
RM = rapide moyen (R2/3)
RD = rapide difficile (R3 ou +)

rivière barrée par une corde
750 avec avertissement

40 km

3

G

44 km

plantes
aquatiques,
aucun
portage
Camping

48 km

2B

2

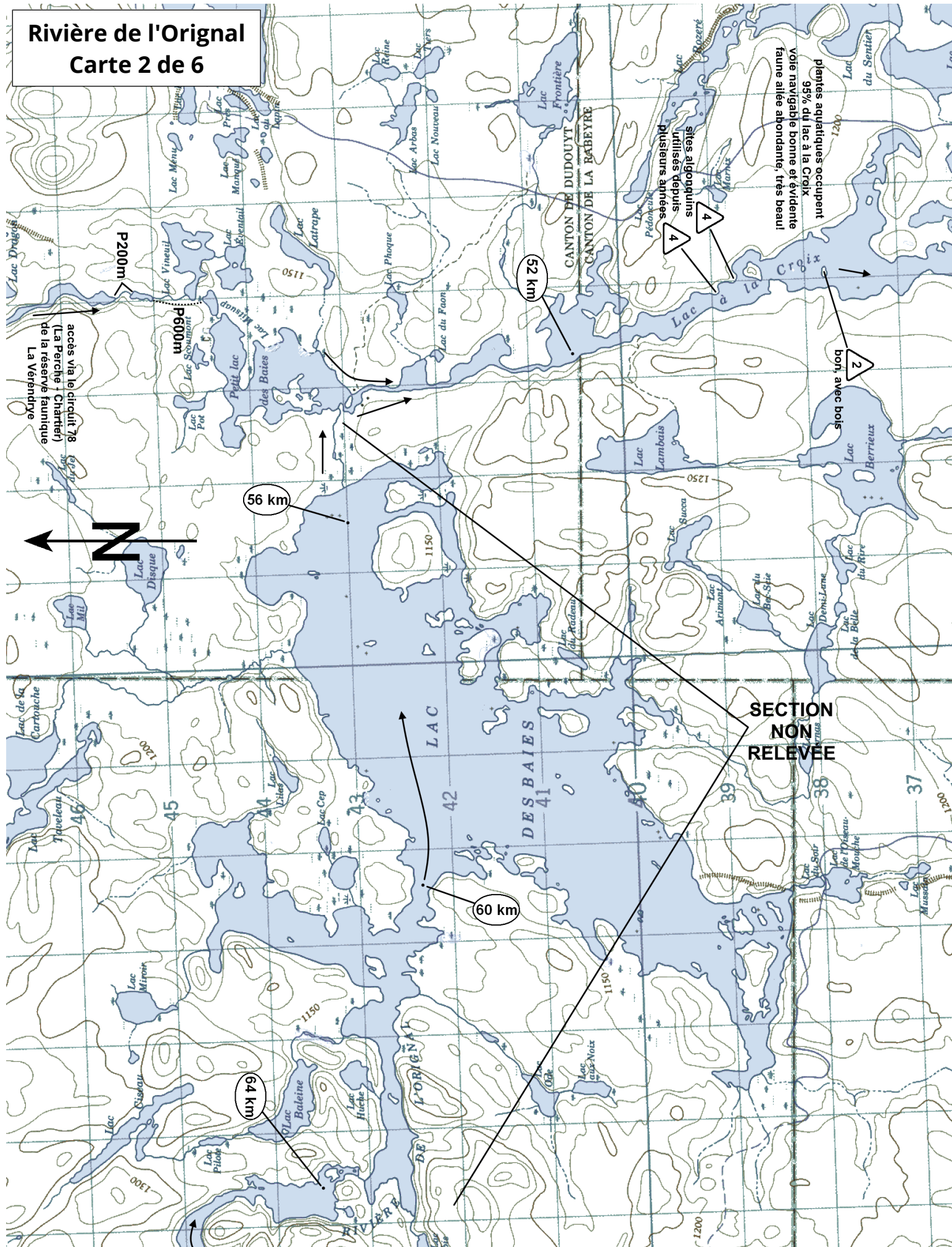
bon, avec bois

plantes aquatiques occupent
95% du lac à la Croix



Rivière de l'Original

Carte 2 de 6



[illegible]