

Le réservoir Baskatong, bien que situé principalement en Outaouais est normalement associé aux Hautes-Laurentides, puisque la ville importante la plus près, Mont-Laurier, est elle-même située dans les Laurentides. Le réservoir Baskatong est en fait un élargissement de la rivière Gatineau, retenu par le barrage Mercier construit en 1927.

La partie centrale du plan d'eau fait environ 15 à 20 kilomètres de diamètre, et la distance totale sur la rivière Gatineau autour de 45 kilomètres, de sa source à sa décharge au barrage Mercier.

À prime abord il représente une étendue d'eau trop grande pour être canotable de façon agréable et sécuritaire. Quand on y regarde de près, il semble exister des parcours qui évitent les trop grandes traversées, et qui profitent des îles comme abris. La présente carte se veut une base pour mieux comprendre, explorer, et documenter ces parcours. À vous de prendre le risque, de prendre des notes et de partager vos découvertes!

[illegible]

Longueur / durée

parcours variés, de quelques jours à plus d'une semaine.

prévoir la possibilité de forts vents et de fortes vagues dans les zones les plus exposées.

Milieu sauvage avec chalets et pourvoiries, regroupés par endroits. Eau propre et limpide.

Le réservoir est navigable de mai à octobre, avec évidemment des variations du niveau d'eau, qui affecte le nombre de plages et les passages entre les îles. Il n'y a pas de mesure précise du niveau d'eau connue qui soit disponible. Pour avoir une idée du niveau d'eau, on peut soit contacter une des pourvoiries du coin, sinon regarder le niveau courant du réservoir Kiamika, via le Centre d'Expertise Hydrique du Québec :

Noter que les réservoirs Kiamika et Baskatong peuvent faire l'objet d'une gestion différente, et qu'il n'y a aucune garantie que les données sont exactement transposables de l'un à l'autre.

Aucune site n'a été identifié de façon précise. Le but de cette carte préliminaire est de servir comme base à une éventuelle exploration avec relevé des sites de camping, avec leur taille (en nombre de tentes) et leur cote de qualité.

Les deux points d'accès privilégiés sont deux descentes à bateau publiques situées l'une au barrage Mercier, au sud-ouest du réservoir, l'autre à la pointe à David, au centre du réservoir. Si on désire varier le point de départ, camper sur place, ou laisser les véhicules dans un endroit surveillé (moyennant des frais quotidiens), on peut prendre les arrangements nécessaires pour partir de l'une des pourvoiries de la région. Voir la liste sur le site internet suivant :

Pour se rendre aux deux points d'accès principaux, à partir de Montréal :

- autoroute 15 nord, qui devient la route 117;
- route 117 jusqu'à Mont-Laurier;
- en traversant la rivière du Lièvre (ou à l'intersection de la route 309, même endroit), remettre le compteur kilométrique à zéro.

- à environ 32.5 km après la rivière du Lièvre, tourner à droite sur le chemin Baskatong;
- l'endroit précis de la mise à l'eau publique n'a pas été exactement identifié, c'est à environ 25 km de la route 117, et à environ 2 km avant la pourvoirie de la pointe à David, à l'extrémité du chemin Baskatong.

Montréal – pointe à David: 282 km, 3h20

- à environ 48.5 km après la rivière du Lièvre, tourner à droite sur le chemin du barrage Mercier;
- La mise à l'eau publique du barrage Mercier est à environ 5.3 km de la route 117.

Montréal – barrage Mercier: 277 km, 3h10

LÉGENDE

Accès



Point d'accès par véhicule ou par train



Point d'accès par hydravion

Rapides

EV	Eau-vive
R1, R2, ..., R6	Rapide avec classe de difficulté
R2-3	Rapide entre deux classes de difficulté
R2+3	Rapide avec classe de difficulté inégale
S2, S3, ..., S6	Seuil avec classe de difficulté
C, Chute	Chute
K, Cascade	Cascade
P 250m à G	Portage avec distance et gauche/droite

Campings



Site de camping, avec plage si applicable
Taille (nb de tentes de 3-4 places): 1, 2, 3, 4, 5, G (groupe)
Qualité: A (excellent), B (bien), C (correct),
D (passable), E (médiocre/dépannage)



Site de camping, cote inconnue



Site de camping potentiel (environ 1h d'aménagement)



Site de camping, existence incertaine



Site de camping
EB = site disponible par eau basse seulement
EH = site disponible même à eau haute ou en crue



Camping organisé, possiblement payant

RÉALISATION-DISTRIBUTION

Relevé

À faire!

Cartographie/Mise-en-page

Charles Leduc, 2015

Cartes topographiques de base

Copyright © Sa Majesté la Reine du Chef du Canada. Ministère des Ressources Naturelles. Tous droits réservés.

31K/09 Montcerf (partie sud-ouest, baie Mercier)

31K/16 Lac Kellog (partie nord-ouest, facultative)

31J/12 Grand-Remous (partie sud-est, baie au Sable)

31J/13 Réservoir Baskatong (partie nord-est, pointe à David)

Distribution

Permise, tant que le contenu est préservé et la distribution gratuite. Disponible sur www.cartespleinair.org.

AVERTISSEMENT

Cette carte a été produite bénévolement par des payeurs n'ayant pas la prétention d'être suffisamment fiables et expérimentés. Les auteurs se dégagent de toute responsabilité quant aux préjudices, dommages ou accidents pouvant découler de l'utilisation de cette carte. Des omissions ou erreurs sont toujours possibles, et nous vous serions reconnaissants de nous communiquer toute correction que vous auriez pu remarquer.

Réservoir Baskatong
Index des cartes

5. Rivière Gatineau

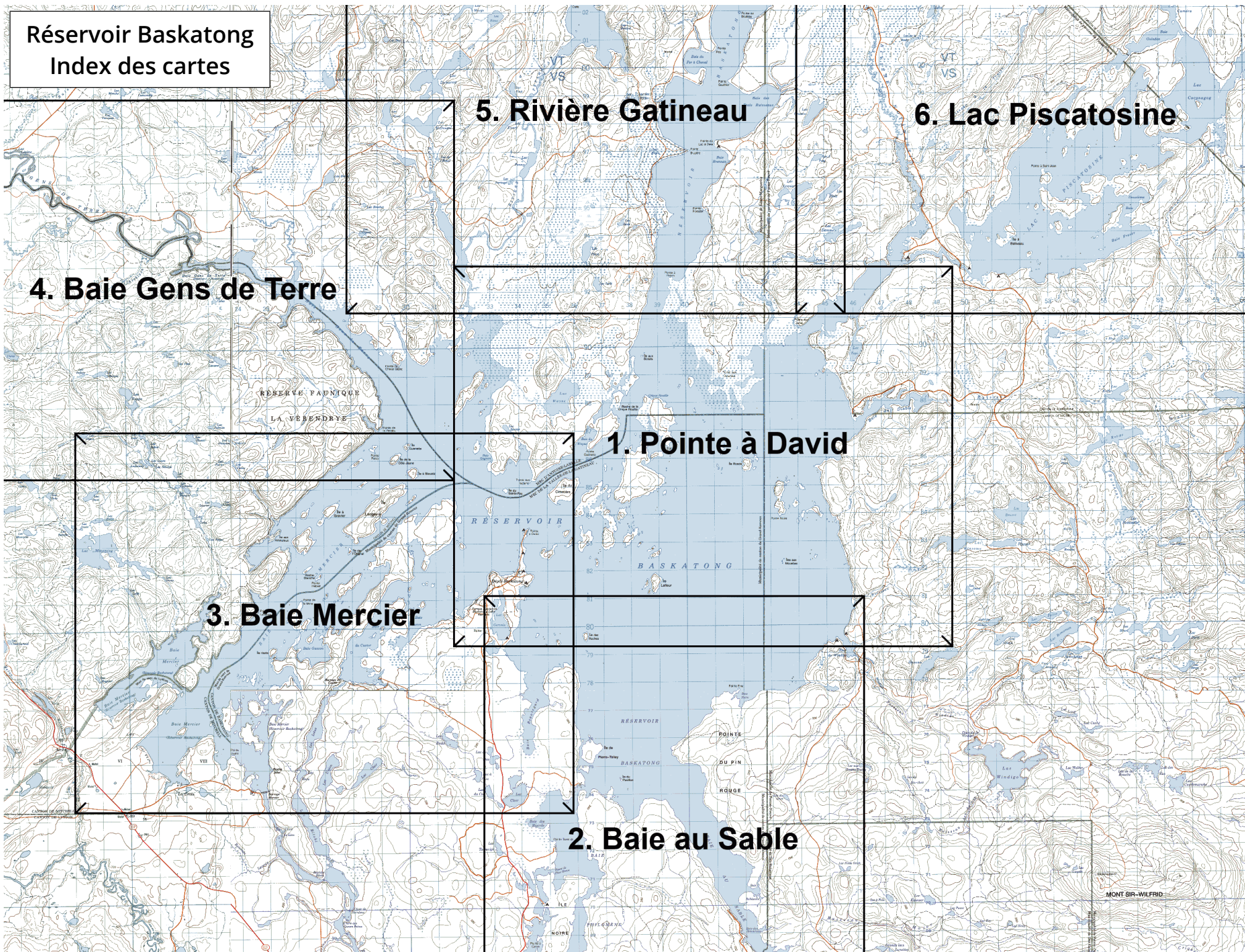
6. Lac Piscatosine

4. Baie Gens de Terre

1. Pointe à David

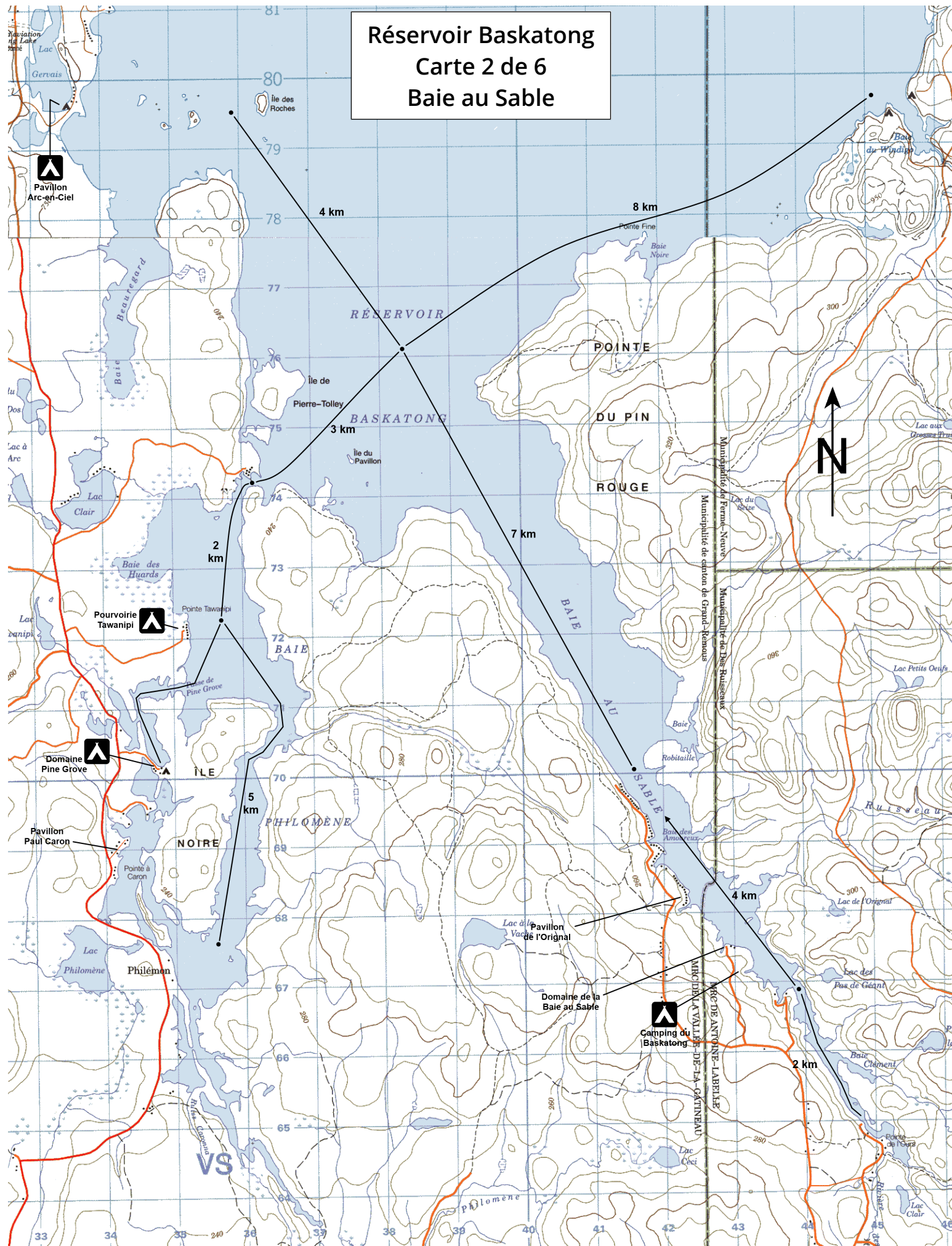
3. Baie Mercier

2. Baie au Sable

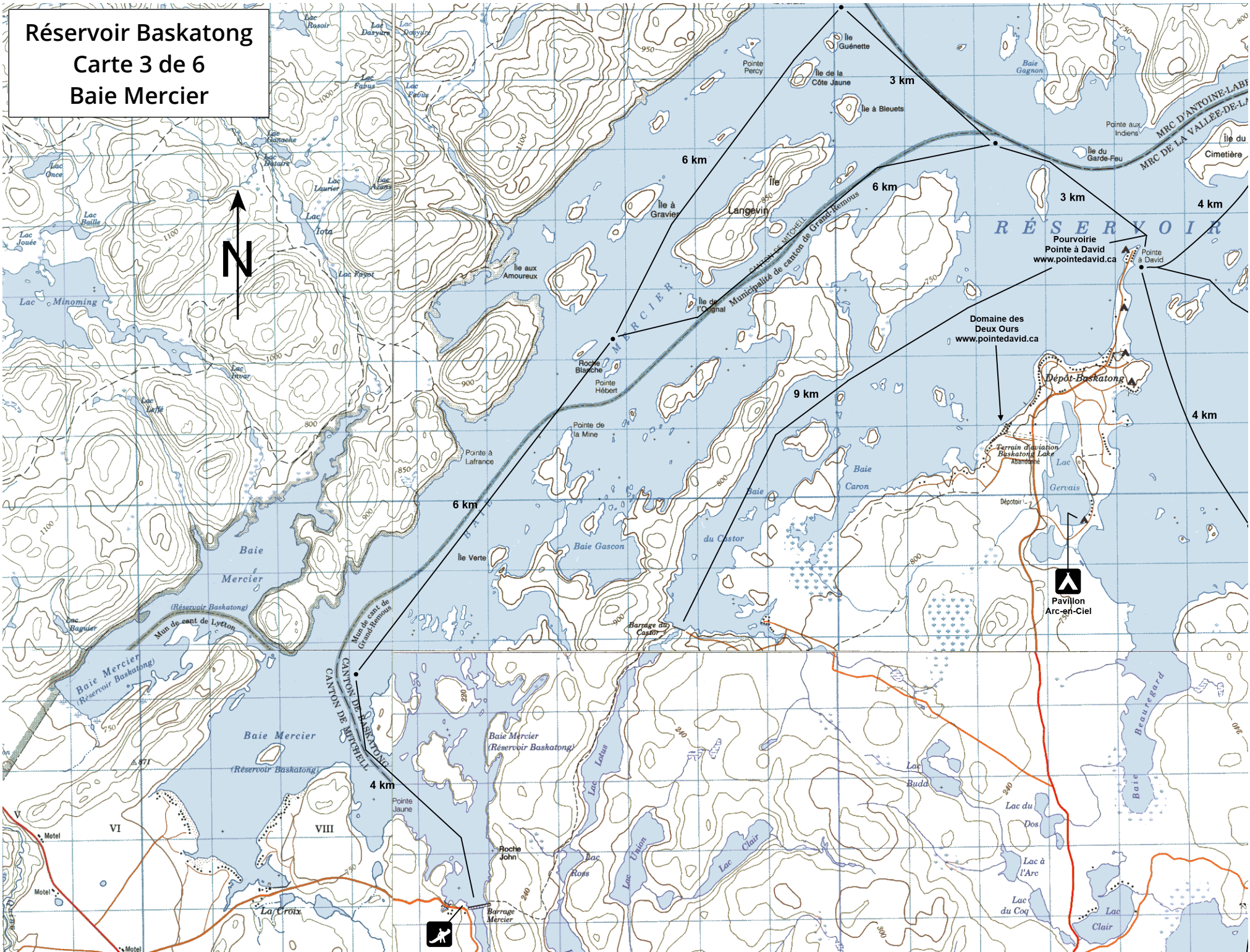


[illegible]

Réservoir Baskatong
Carte 2 de 6
Baie au Sable



Réservoir Baskatong
Carte 3 de 6
Baie Mercier



Réservoir Baskatong
Carte 4 de 6
Baie Gens de Terre

5 km

7 km

Rivière Serpent
carte disponible sur
www.cartespleinair.org

chute à portager (estimé 150m)
<http://www.panoramio.com/photo/16723219>

10 km

RESERVE FAUNIQUE
LA VERENDRYE

3 km

Réservoir Baskatong
Carte 4 de 6
Baie Gens de Terre

5 km

7 km

Rivière Serpent
carte disponible sur
www.cartespleinair.org

chute à portager (estimé 150m)
<http://www.panoramio.com/photo/16723219>

10 km

RESERVE FAUNIQUE
LA VERENDRYE

3 km

Réservoir Baskatong
Carte 4 de 6
Baie Gens de Terre

5 km

7 km

Rivière Serpent
carte disponible sur
www.cartespleinair.org

chute à portager (estimé 150m)
<http://www.panoramio.com/photo/16723219>

10 km

RESERVE FAUNIQUE
LA VERENDRYE

3 km

Réservoir Baskatong
Carte 4 de 6
Baie Gens de Terre

5 km

7 km

Rivière Serpent
carte disponible sur
www.cartespleinair.org

chute à portager (estimé 150m)
<http://www.panoramio.com/photo/16723219>

10 km

RÉSERVE FAUNIQUE
LA VERENDRYE

3 km

Pointe de la Percée

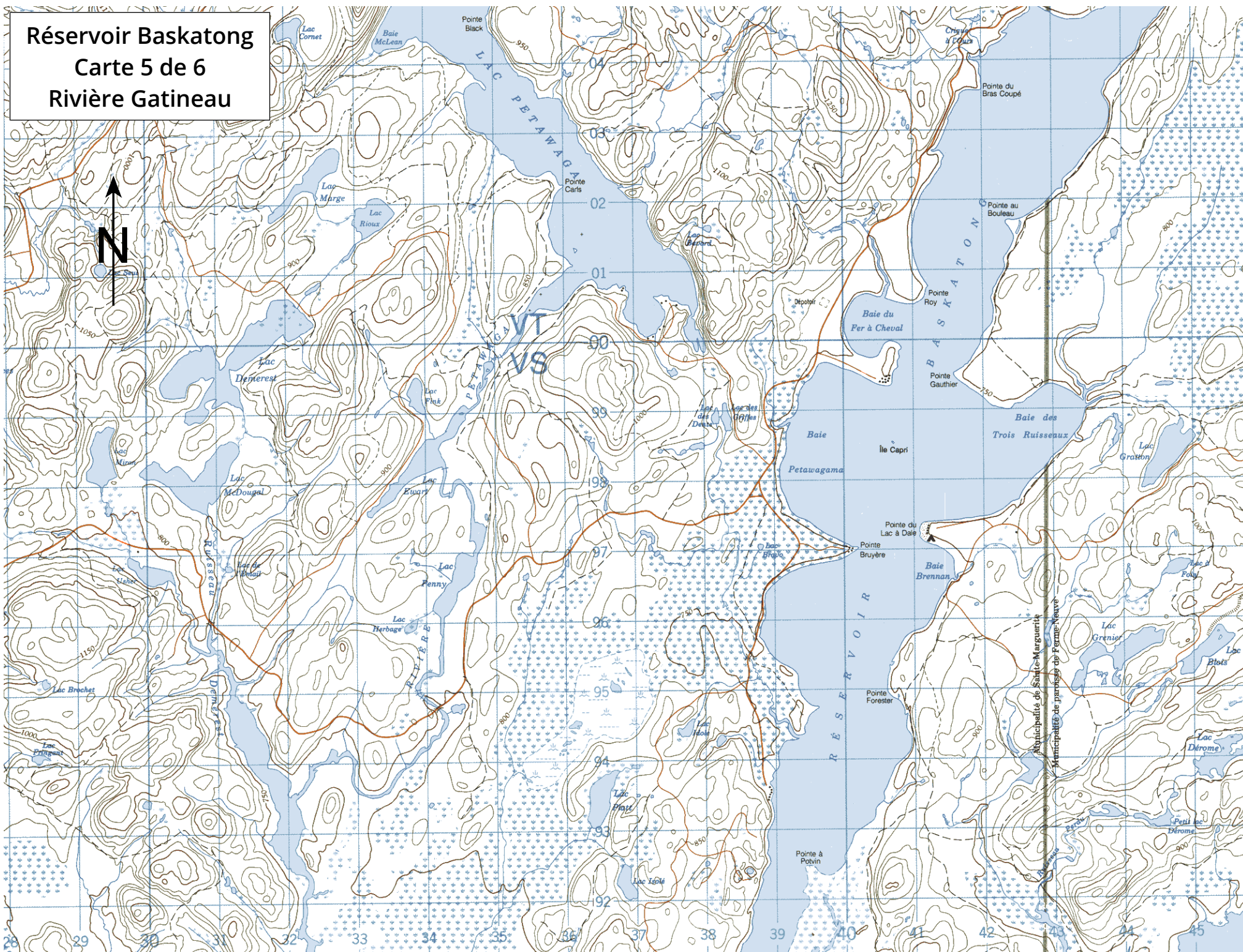
Pointe Percy

Île Guénette

Île de la Côte Jaune

Île à Bleuets

Réservoir Baskatong
Carte 5 de 6
Rivière Gatineau



Réservoir Baskatong
Carte 6 de 6
Lac Piscatosine

