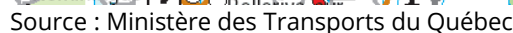


La section des 21 Milles de la rivière Rouge se situe dans les Hautes-Laurentides, au nord de Rivière-Rouge (anciennement l'Annonciation) et de l'Ascension.



Le Centre d'Expertise Hydrique du Québec opère une station de mesure de débit (numérotée 040204) sur la rivière. On peut aller

- au confluent de la rivière Lenoir (point de mise à l'eau de la version courte des 21 Milles).
- au premier S4, km 195, sur la rive droite. Très beau.
- au canyon du second S4, km 190, accessible depuis le sentier de portage. Les lieux sont grandioses, mais la forêt humide et complètement ombragée en après-midi.

VERSION COURTE – ACCÈS ET NAVETTE

Pour se rendre à l'Ascension dans les Laurentides

Itinéraire Google Maps :

<https://www.google.com/maps/dir/45.5283,-73.6561/46.5498,-74.8269>

Vers le point de sortie en rive est

À partir de l'Ascension :

- en traversant le village d'ouest en est, passer la station d'essence Crevier, traverser le pont de la rivière Rouge et tourner à gauche sur le Chemin Des Îles (vers le nord).
- rester sur cette route (qui mène dans la réserve faunique Rouge-Matawin) pour environ 12.5 km jusqu'à l'entrée du chemin vers le point de mise à l'eau (garder la gauche s'il y a des intersections).
- l'entrée pour le point de sortie de la rivière se trouve à plus ou moins 200 mètres après la balise du km 6 de la route 47 Nord et elle est indiquée par des enseignes pour le Chalet et le Camping de l'Ascension. Tourner à gauche et rouler environ 200 mètres pour stationner les autos au point de sortie de la rivière (46.6327, -74.7449).
- on doit payer un stationnement journalier (\$10 par véhicule) à la Réserve Faunique Rouge-Matawin. On peut aussi faire du camping (\$20 par emplacement comprenant le permis de stationnement).

L'Ascension – point de sortie rive est : 13 km, 0h16

<https://www.google.com/maps/dir/46.5498,-74.8269/46.6324,-74.7461>

Navette en rive est

Le chemin est en assez bon état avec quelques passages de sable mou et quelques grosses roches qui font surface.

- revenir sur la route 47 Nord
- tourner à gauche et continuer sur 18.3 km jusqu'à la balise 24 km (+350 mètres). En général, si le chemin fait un Y, rester à gauche
- le point de mise à l'eau se reconnaît à une pancarte bleue indiquant un accès à la rivière Rouge. Le stationnement est à gauche, il ne peut contenir que 4 ou 5 voitures et il est aussi boueux par endroits (46.7637, -74.6489).
- porter jusqu'à la mise à l'eau (environ 350 m avec un court passage boueux).

Navette : 23 km, 0h30

<https://www.google.com/maps/dir/46.6324,-74.7461/46.7395,-74.6548/46.7637,-74.6489>

VERSION LONGUE – ACCÈS ET NAVETTE

Pour se rendre à l'Ascension dans les Laurentides

Itinéraire Google Maps :

<https://www.google.com/maps/place/46.5498,-74.8269>

Vers le point de sortie en rive ouest

À partir de l'Ascension (garage Crevier) :

- tourner immédiatement à gauche sur la rue Hôtel-de-Ville
- tourner à gauche sur la rue de la Maison de Pierre
- rouler environ 7 km jusqu'à l'accueil de la ZEC et s'y enregistrer. Droit de passage de la ZEC : 11\$ taxe comprise par véhicule (2019).
- rouler un autre 1.1 km sur la rue de la Maison de Pierre
- un chemin à droite mène vers le point de sortie en rive ouest (46.6093, -74.7817).

L'Ascension – point de sortie rive ouest : 10 km, 0h10

<https://www.google.com/maps/dir/46.5498,-74.8269/46.6133,-74.7867> (jusqu'à l'entrée du chemin de 650m menant à la mise à l'eau)

Navette en rive ouest

À partir du point de sortie en rive ouest :

- poursuivre sur la rue de la Maison de Pierre et ensuite sur le chemin Saint-Jean.
- une fois à la borne de 23 km sur la route, prendre l'entrée suivante vers le lac à l'Aigle, Baie-des-Chaloupes (46.7802, -74.7347).

Navette : 22 km, 0h28

<https://www.google.com/maps/dir/46.6133,-74.7867/46.7802,-74.7347>

VARIANTE VERSION COURTE : DÉPART SUR LA RIVIÈRE LENOIR

On peut allonger la version courte (accès en rive est) en partant sur la rivière Lenoir. Mettre à l'eau sur la rivière Lenoir depuis un terrain de pique-nique à environ 2 km au nord du point de mise à l'eau habituel de la version courte. Ajoute environ 2 km de rivière. Ce 2 km est fait majoritairement de R2-3, mais comporte un canyon très difficile (R4 avec seuils) qui se portage très difficilement à eau haute. Vérifier le niveau de la Lenoir à pied en amont de son embouchure sur la Rouge. Voir le relevé de la rivière Lenoir fait par Sylvain Sauvé et disponible sur www.cartespleinair.org.

LÉGENDE

Accès



Point d'accès par véhicule ou par train



Point d'accès par hydronautics

Rapides

| | |
|-----------------|--|
| EV | Eau-vive |
| R1, R2, ..., R6 | Rapide avec classe de difficulté |
| R2-3 | Rapide entre deux classes de difficulté |
| R2+3 | Rapide avec classe de difficulté inégale |
| S2, S3, ..., S6 | Seuil avec classe de difficulté |
| C, Chute | Chute |
| K, Cascade | Cascade |
| P 250m à G | Portage avec distance et gauche/droite |
| B.C., BC | Barrage de castor |

Campings



Site de camping, avec plage si applicable
Taille (nb de tentes de 3-4 places): 1, 2, 3, 4, 5, G (groupe)
Qualité: A (excellent), B (bien), C (correct),
D (passable), E (médiocre/dépannage)



Site de camping, cote inconnue



Site de camping potentiel (environ 1h d'aménagement)



Site de camping, existence incertaine



Site de camping
EB = site disponible par eau basse seulement
EH = site disponible même à eau haute ou en crue



Camping organisé, possiblement payant

RÉALISATION-DISTRIBUTION

Relevé

Charles Leduc

Date: multiples, 1998 à 2001.

Niveau : environ 15 m³/s

Cartographie/Mise-en-page

Cartographie/Mise-en-page

Charles Leduc, 2003, 2020

Cartes topographiques de base

Copyright © Sa Majesté la Reine du Chef du Canada. Ministère des Ressources Naturelles. Tous droits réservés.

31J/15 Lac de la Maison de Pierre

31J/10 L'Ascension

Contributeurs

Louis Pelletier, corrections, 2020

- 15 et 16 juin 2019 : 22 à 38 m³/s.
- 23 mai 2020, 23 m³/s (144 m³/s au graphique).
- 7 juin 2020 à 16.4 m³/s (105 m³/s au graphique).

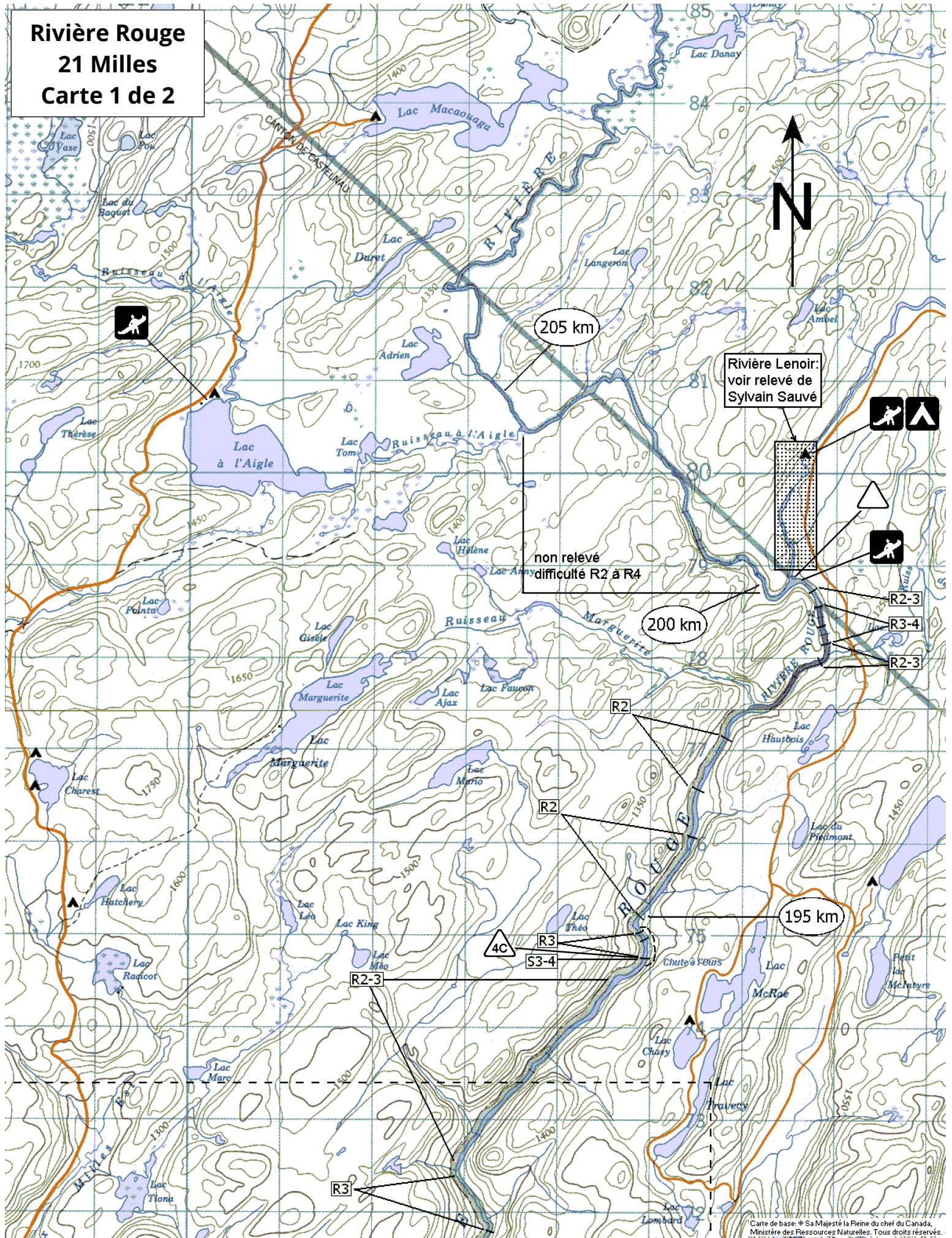
Distribution

Permise, tant que le contenu est préservé et la distribution gratuite. Disponible sur www.cartespleinair.org.

AVERTISSEMENT

Cette carte a été produite bénévolement par des payeurs n'ayant pas la prétention d'être suffisamment fiables et expérimentés. Les auteurs se dégagent de toute responsabilité quant aux préjudices, dommages ou accidents pouvant découler de l'utilisation de cette carte. Des omissions ou erreurs sont toujours possibles, et nous vous serions reconnaissants de nous communiquer toute correction que vous auriez pu remarquer.

Rivière Rouge 21 Miles Carte 1 de 2



Rivière Rouge

21 Miles

Carte 2 de 2

