

SITUATION GÉOGRAPHIQUE

Cette section de la rivière Rouge coule de l'Ascension à l'Annonciation. Il s'agit d'une section calme avec plages encadrée par deux autres sections plus sportives. Elle se situe donc:

- immédiatement en aval de la section des 21 Milles: une section sportive et sauvage qui se fait typiquement en une ou deux journées au printemps ou en début d'été.
- immédiatement en amont de la section des Italiens, entre l'Annonciation et Labelle: une autre section sportive, dont la difficulté varie selon la période de l'année ainsi que les points de départ/arrivée choisis.

IMPORTANT

Cette carte préliminaire sert de base pour la préparation d'un éventuel relevé plus détaillé.

1. l'absence d'obstacles sur la carte ne signifie pas nécessairement l'absence d'obstacles dans la réalité.
2. la section traverse des terrains privés, où il faut obtenir la permission pour camper, ainsi que très bien planifier son séjour pour éviter la proximité des zones habitées.

SVP rapporter toute information susceptible de faciliter la planification d'une descente pour les prochains payeurs.

FICHE TECHNIQUE

Longueur

31 km de l'Ascension à l'Annonciation,
ou 49 km avec un départ de la fin de la section des 21 Milles.

Cote générale

Estimée : calme avec aucun rapide

Portages

Aucun.

PÉRIODE NAVIGABLE

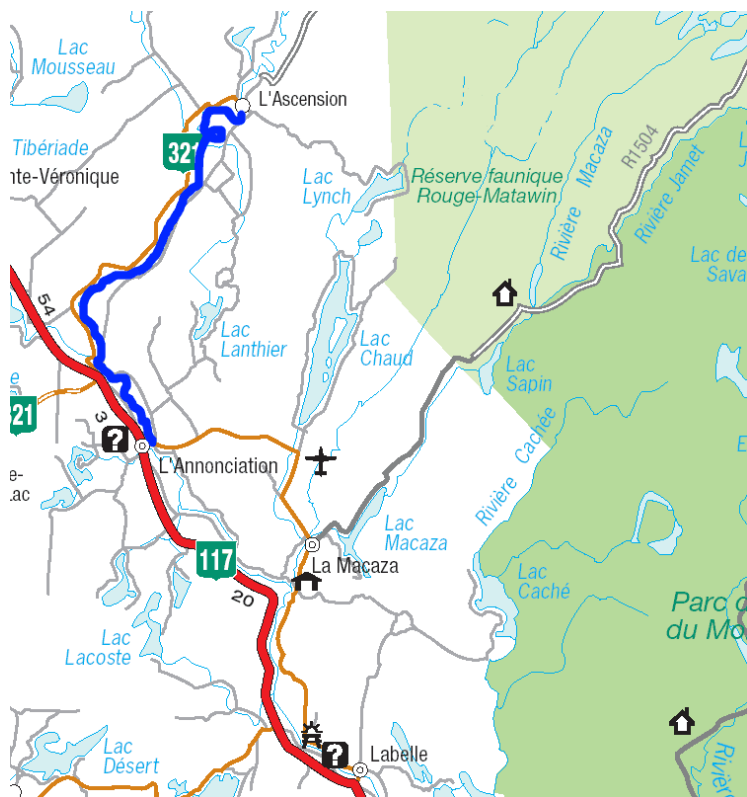
Canotable durant toute la saison. Évidemment plus l'eau est basse et plus les plages sont nombreuses. Les 2-3 kilomètres en aval de la section des 21 Milles comportent quelques rapides, donc s'assurer de débiter la descente plus en aval si on doute d'un débit suffisant.

QUALITÉ DU MILIEU

Eau propre mais non potable, milieu semi-sauvage de villégiature.

CAMPEMENTS

Rives privées, obtenir les permissions nécessaires et s'il-vous-plaît rapporter les informations.



Source : Ministère des Transports du Québec

LÉGENDE

Accès



Point d'accès par véhicule ou par train



Point d'accès par hydronaut

Rapides

EV	Eau-vive
R1, R2, ..., R6	Rapide avec classe de difficulté
R2-3	Rapide entre deux classes de difficulté
R2+3	Rapide avec classe de difficulté inégale
S2, S3, ..., S6	Seuil avec classe de difficulté
C, Chute	Chute
K, Cascade	Cascade
P 250m à G	Portage avec distance et gauche/droite
B.C., BC	Barrage de castor

Campings



Site de camping, avec plage si applicable
Taille (nb de tentes de 3-4 places): 1, 2, 3, 4, 5, G (groupe)
Qualité: A (excellent), B (bien), C (correct),
D (passable), E (médiocre/dépannage)



Site de camping, cote inconnue



Site de camping potentiel (environ 1h d'aménagement)



Site de camping, existence incertaine



Site de camping
EB = site disponible par eau basse seulement
EH = site disponible même à eau haute ou en crue



Camping organisé, possiblement payant

RÉALISATION-DISTRIBUTION

Relevé

Aucun, à faire.

Cartographie/Mise-en-page

Charles Leduc, 2022

Cartes topographiques de base

Copyright © Sa Majesté la Reine du Chef du Canada. Ministère des Ressources Naturelles. Tous droits réservés.

31J/10 L'Ascension

31J/07 L'Annonciation

Contributeurs

Yan Auger-Lafond : informations préliminaires, 2022.

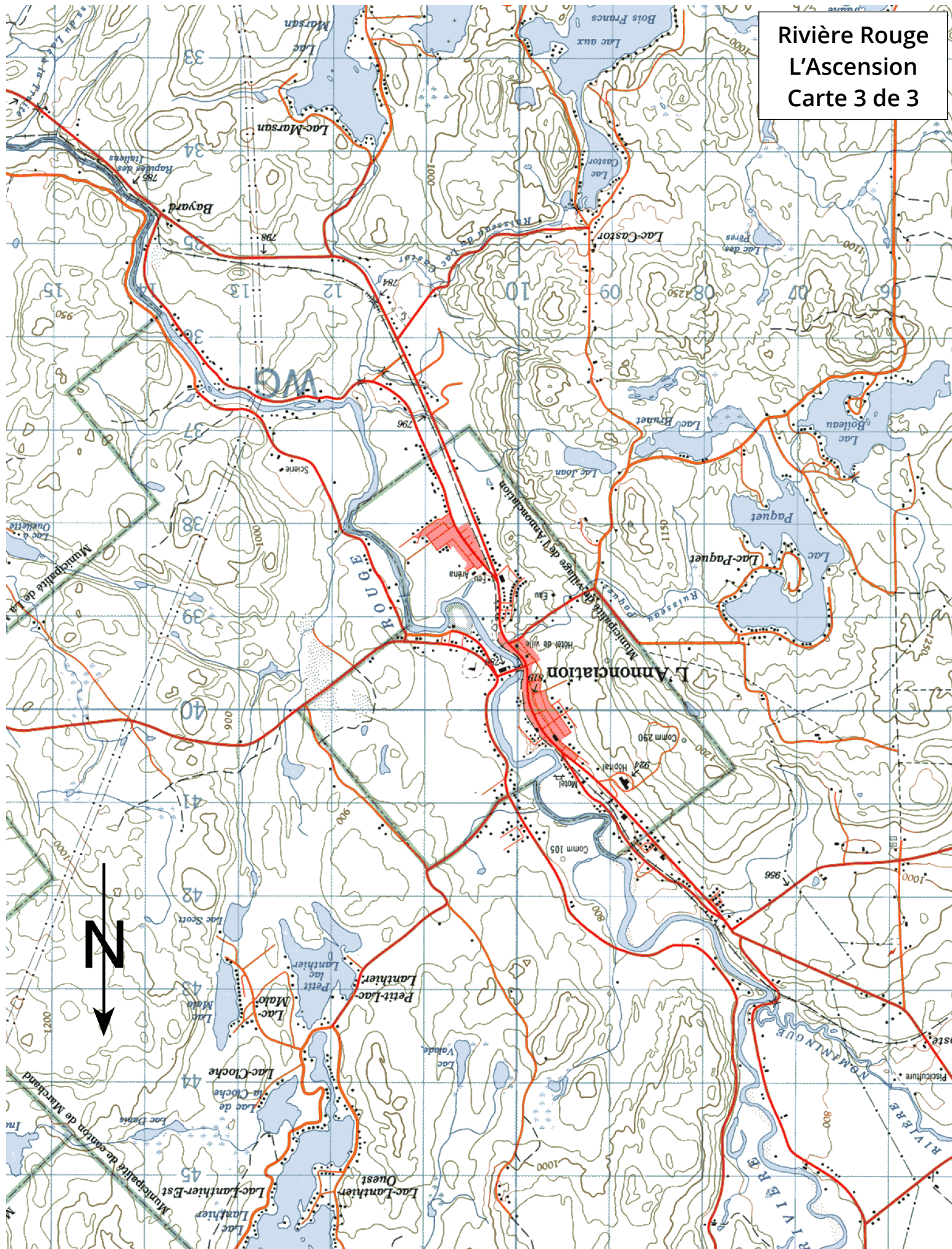
Distribution

Permise, tant que le contenu est préservé et la distribution gratuite. Disponible sur www.cartespleinair.org.

AVERTISSEMENT

Cette carte a été produite bénévolement par des payeurs n'ayant pas la prétention d'être suffisamment fiables et expérimentés. Les auteurs se dégagent de toute responsabilité quant aux préjudices, dommages ou accidents pouvant découler de l'utilisation de cette carte. Des omissions ou erreurs sont toujours possibles, et nous vous serions reconnaissants de nous communiquer toute correction que vous auriez pu remarquer.

Rivière Rouge
L'Ascension
Carte 3 de 3



A detailed topographic map of the Rivière Rouge L'Ascension area. The map features contour lines indicating elevation, with labels such as 900, 1000, 1050, 1100, 1200, and 1250 meters. A prominent red line follows the course of the Rivière Rouge, which flows from the upper right towards the bottom left. Several lakes are depicted in blue, including Lac Blanc, Lac Noir, Lac Meilleur, Lac de la Mine, Lac Sumas, Lac Denis, Lac Francis, Lac Mousseau, and Lac Senécal. A network of roads is shown, with major routes highlighted in orange and labeled with numbers like 321 and 360. A green dashed line runs diagonally across the map. In the bottom left corner, there is a black box containing the text "Rivière Rouge L'Ascension Carte 2 de 3". A north arrow points upwards near the center-left of the map. Distance markers along the river indicate distances of 155 km, 160 km, and 165 km from a specific point. Various other geographical features and place names are scattered throughout the map, providing a comprehensive view of the terrain.

Rivière Rouge
L'Ascension
Carte 1 de 3

N

