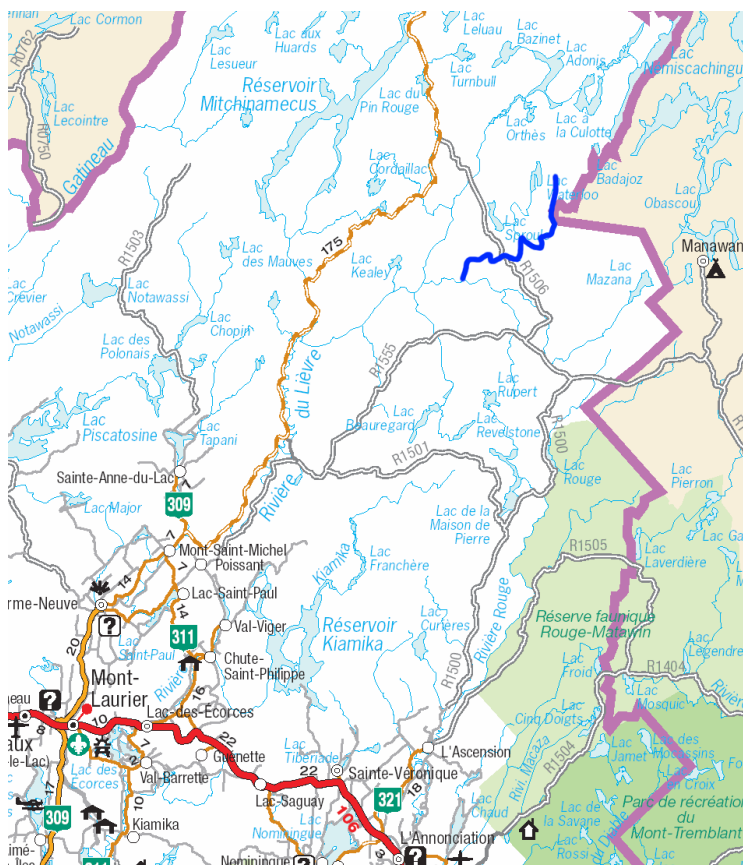


SITUATION GÉOGRAPHIQUE

Le ruisseau Line se situe dans les Hautes-Laurentides (ZEC Mazana), au nord des villages de Mont-Saint-Michel et Val-Viger.



Il coule à l'est de la rivière du Lièvre, passant par les lacs Homard, Gooseneck et Line. Ses eaux finissent dans la rivière Mazana, puis à cinq (5) kilomètres plus loin, dans la rivière du Lièvre, juste en amont de la section la plus sportive de la section « Haute Lièvre ».

Combinaison Line-Mazana-Lièvre

Bien qu'il soit possible de descendre seulement le ruisseau Line, il est plus intéressant de le combiner à la fin de la descente « habituelle » de la Haute-Lièvre (avec départ d'un des lacs Adonis/Orthès/Bacon/de la Table). Il faut admettre qu'en amont du confluent Mazana-Lièvre, les rapides sont plus intéressants sur la Lièvre que sur le parcours ci-décrit. Par contre, le ruisseau Line et la rivière Mazana offrent une variante plus intime, moins fréquentée, et surtout un peu de nouveau pour ceux qui ont déjà fait maintes et maintes fois le parcours de la Haute-Lièvre.

PÉRIODE NAVIGABLE

Au printemps. Encore faisable à la fin juin, mais plus calme et moins intéressant que la Lièvre.

QUALITÉ DU MILIEU

Sauvage, quelques chalets sur les lacs. Très belle petite rivière, calme et étroite. Belle végétation aquatique.

FICHE TECHNIQUE

Longueur

Ruisseau Line seulement : jusqu'à 32 km

En combinant avec la rivière du Lièvre : jusqu'à 62 km

Cote générale

Ruisseau Line et rivière Mazana : RII (4)

Rivière du Lièvre : RIII (4)

Portages

Aucun. Les deux rapides R3-4 n'étaient pas menaçants et se descendaient en canot sans trop de problème lors du relevé.

Difficulté

Comparable au parcours de la Haute-Lièvre (avancé), puisque la partie la plus difficile est commune aux deux parcours. En amont du confluent, les rivières Line et Mazana sont plus faciles que la Lièvre. Donc les pagayeurs capables de faire le parcours de la Haute-Lièvre sont aussi capables de faire le parcours Line-Mazana-Lièvre, et inversement.

Dangers

Quelques rapides difficiles. À 200m avant l'embouchure, un ancien passage à billots sous le pont constitue un danger potentiel. Les billots sont glissants, et il en dépasse des clous. Selon le débit, la cordelle ou le portage sont à envisager.

CAMPEMENTS

Quelques sites aménagés. En général, les rives sont plus ou moins propices au camping. Un petit groupe débrouillard pourra aisément trouver un site improvisé, mais un groupe plus gros devra s'en tenir aux sites identifiés.

ACCÈS

Pour se rendre au point de sortie de la rivière du Lièvre

- autoroute 15 nord jusqu'à Sainte-Agathe (89 km);
- poursuivre sur la 117 sur 106 km jusqu'à Lac Sagouay;
- continuer sur la 117 sur 17 km après Lac Sagouay;
- prendre un chemin à droite (montée McGuire). Ce raccourci facultatif sauve environ 7 km, comparé à aller prendre la 311 à Lac-des-Écorces;
- après 1.5 km, intersection en « T » avec la 311;
- tourner à droite sur la 311, continuer 26 km jusqu'à Mont Saint-Michel. Faire le plein de provisions et d'essence;
- de Mont-Saint-Michel, faire 4 km sur la 309 en direction nord;
- prendre le chemin de Parent (gravier) à droite. Le kilométrage commence à zéro et est généralement indiqué aux 4 km;
- au kilométrage 41.5, point de sortie à droite. Un chemin descend au bord de la rivière (environ 500m). Le premier 100m est une descente que la plupart des autos risquent d'avoir de la difficulté à remonter. Une option sécuritaire est de laisser les véhicules en haut de la côte.

Montréal – point de sortie :

286km, 3h20

Pour atteindre les points d'accès sur le ruisseau Line

Les instructions qui suivent serviront de navette si on termine sur la rivière du Lièvre, ou permettront de se rendre dans le secteur du ruisseau Line, dont tous les accès passent par les quelques mêmes chemins.

À partir du point de sortie de la rivière du Lièvre :

- continuer sur le chemin de Parent;

- passer devant l'accueil de la ZEC Mithcnamécus sans s'y arrêter;
- prendre le pont immédiatement à droite et arrêter au poste d'accueil de la ZEC Normandie pour s'enregistrer (voir tarifs ci-haut dans la section « ZEC Normandie »).
- continuer sur le chemin de Parent, à un endroit il y a une intersection en « T » où il apparaît clairement qu'il faut prendre la gauche (donc rester sur le chemin de Parent)
- au kilomètre 85, prendre le chemin à droite qui quitte le chemin de Parent. Le kilométrage repart à zéro;
- à une intersection « 4 coins », il faut tourner à droite. Le chemin est en sable et bien entretenu. NOTE : en continuant tout droit aux « 4 coins », on continuerait en direction du lac Adonis.
- croiser la Lièvre ici : <http://google.com/maps/place/47.2760,-74.8189>.
- emprunter les chemins forestiers appropriés pour se rendre au point de départ choisi.

Noter que le secteur comporte plusieurs chemins petits mais en bon état, et aucun chemin majeur. Par conséquent, le meilleur chemin varie selon les points d'accès choisis, et risque de ne plus être valide suite à la construction ou l'abandon de chemins forestiers. Les images satellites ainsi que les préposés des ZECs environnantes sont deux sources d'information utiles pour bien se renseigner avant de partir.

RÉALISATION-DISTRIBUTION

Relevé

- Charles Leduc
23-24 juin 2002
rivière du Lièvre à 95 m³/s, ruisseau Line et rivière Mazana à eau moyenne.
- Hugo Riendeau
13 juin 2015

Cartographie/Mise-en-page

Charles Leduc, 2003, 2015

Cartes topographiques de base

Copyright © Sa Majesté la Reine du Chef du Canada. Ministère des Ressources Naturelles. Tous droits réservés.

31O/07 Lac Adonis

31O/02 – Lac Pine

Contributeurs

Non-club de canot-camping SLAPET – participation au relevé.

Distribution

Permise, tant que le contenu est préservé et la distribution gratuite. Disponible sur www.cartespleinair.org.

AVERTISSEMENT

Cette carte a été produite bénévolement par des payeurs n'ayant pas la prétention d'être suffisamment fiables et expérimentés. Les auteurs se dégagent de toute responsabilité quant aux préjudices, dommages ou accidents pouvant découler de l'utilisation de cette carte. Des omissions ou erreurs sont toujours possibles, et nous vous serions reconnaissants de nous communiquer toute correction que vous auriez pu remarquer.

LÉGENDE

Accès



Point d'accès par véhicule ou par train



Point d'accès par hydronaut

Rapides

EV	Eau-vive
R1, R2, ..., R6	Rapide avec classe de difficulté
R2-3	Rapide entre deux classes de difficulté
R2+3	Rapide avec classe de difficulté inégale
S2, S3, ..., S6	Seuil avec classe de difficulté
C, Chute	Chute
K, Cascade	Cascade
P 250m à G	Portage avec distance et gauche/droite
B.C., BC	Barrage de castor

Campings



Site de camping, avec plage si applicable
Taille (nb de tentes de 3-4 places): 1, 2, 3, 4, 5, G (groupe)
Qualité: A (excellent), B (bien), C (correct),
D (passable), E (médiocre/dépannage)



Site de camping, cote inconnue



Site de camping potentiel (environ 1h d'aménagement)



Site de camping, existence incertaine



Site de camping
EB = site disponible par eau basse seulement
EH = site disponible même à eau haute ou en crue



Camping organisé, possiblement payant

Ruisseau Line Carte 2 de 2

Rivière du Lièvre
carte-guide disponible sur
www.cartespleinair.org

RELEVÉ TRÈS IMPRÉCIS

- R2 100m, planiol 100m
- R2 100m, planiol 100m
- R2 50m, S2, planiol 500m
- R3 50m, planiol 200m
- S2-3, planiol 50m
- S3, planiol 50m
- S2

0 km

R2-3

R2

EV

5 km

3X EV

Rivière
Mazana

R2

EV+R1

10 km

Rivière Mazana
carte-guide disponible sur
www.cartespleinair.org

Barrage (S4)
DANGER
ancienne passerelle
à billois

0 km

4 km

Ruisseau
Line

8 km

km 71

R1-2

1199

1400

1350

1300

1250

1200

1150

1100

1050

1000

950

900

850

800

750

700

650

600

550

500

450

400

350

300

250

200

150

100

50

0

-50

-100

-150

-200

-250

-300

-350

-400

-450

-500

-550

-600

-650

-700

-750

-800

-850

-900

-950

-1000

-1050

-1100

-1150

-1200

-1250

-1300

-1350

-1400

-1450

-1500

-1550

-1600

-1650

-1700

-1750

-1800

-1850

-1900

-1950

-2000

-2050

-2100

-2150

-2200

-2250

-2300

-2350

-2400

-2450

-2500

-2550

-2600

-2650

-2700

-2750

-2800

-2850

-2900

-2950

-3000

-3050

-3100

-3150

-3200

-3250

-3300

-3350

-3400

-3450

-3500

-3550

-3600

-3650

-3700

-3750

-3800

-3850

-3900

-3950

-4000

-4050

-4100

-4150

-4200

-4250

-4300

-4350

-4400

-4450

-4500

-4550

-4600

-4650

-4700

-4750

-4800

-4850

-4900

-4950

-5000

-5050

-5100

-5150

-5200

-5250

-5300

-5350

-5400

-5450

-5500

-5550

-5600

-5650

-5700

-5750

-5800

-5850

-5900

-5950

-6000

-6050

-6100

-6150

-6200

-6250

-6300

-6350

-6400

-6450

-6500

-6550

-6600

-6650

-6700

-6750

-6800

-6850

-6900

-6950

-7000

-7050

-7100

-7150

-7200

-7250

-7300

-7350

-7400

-7450

-7500

-7550

-7600

-7650

-7700

-7750

-7800

-7850

-7900

-7950

-8000

-8050

-8100

-8150

-8200

-8250

-8300

-8350

-8400

-8450

-8500

-8550

-8600

-8650

-8700

-8750

-8800

-8850

-8900

-8950

-9000

-9050

-9100

-9150

-9200

-9250

-9300

-9350

-9400

-9450

-9500

-9550

-9600

-9650

-9700

-9750

-9800

-9850

-9900

-9950

-10000

-10050

-10100

-10150

-10200

-10250

-10300

-10350

-10400

-10450

-10500

-10550

-10600

-10650

-10700

-10750

-10800

-10850

-10900

-10950

-11000

-11050

-11100

-11150

-11200

-11250

-11300

-11350

-11400

-11450

-11500

-11550

-11600

-11650

-11700

-11750

-11800

-11850

-11900

-11950

-12000

-12050

-12100

-12150

-12200

-12250

-12300

-12350

-12400

-12450

-12500

-12550

-12600

-12650

-12700

-12750

-12800

-12850

-12900

-12950

-13000

-13050

Ruisseau Line Carte 1 de 2

