

SITUATION GÉOGRAPHIQUE

La rivière Tamarac permet d'accéder au lac du Pain de Sucre, source de la rivière Gatineau, à partir de la voie ferrée La Tuque – Senneterre, desservie par le train de passagers de VIA Rail. Le relevé de cet accès n'est pas disponible : la présente carte préliminaire offre un point de départ pour préparer une éventuelle descente, avec un calcul des distances, et un estimé très imprécis de la difficulté des rapides ainsi que la présence d'obstacles, réalisé à partir des photos satellites de Google Maps et de Bing Maps. L'estimé des rapides les classifie en « F » pour facile, « M » pour moyen, et « D » pour difficile.

ATTENTION

Les cartes présentées ne sont que des extraits des cartes topographiques, sans aucune information relative au canot-camping. L'absence de rapides sur la carte ne signifie pas leur absence dans la réalité. Le relevé de ce parcours n'est pas disponible à ce jour.

FICHE TECHNIQUE

Longueur

48 km, de la voie ferrée jusqu'au lac du Pain de Sucre.

Cote générale

Estimé : calme avec de nombreux rapides faciles, et quelques rapides moyens ou difficiles.

Portages

Possiblement quelques-uns, pour franchir des barrages de castor, ou rapides difficiles. Aucun long portage anticipé.

PÉRIODE NAVIGABLE

Une analyse de la pente, des bassins versants et des photos aériennes laisse supposer que la rivière soit navigable en tout temps, avec possiblement des rapides maigres en période de basses eaux.

QUALITÉ DU MILIEU

À déterminer.

CAMPEMENTS

A déterminer.

ACCÈS (TRAIN)

Via la voie ferrée La Tuque – Senneterre, desservie par le train de passagers de VIA Rail. Débarquement au millage 168.0, soit à 7.3 milles à l'ouest de Clova. Une observation faite à la fin juillet 2008 depuis le train de passager décrit pour cet endroit : « navigable au sud ».

LÉGENDE

Accès



Point d'accès par véhicule ou par train



Point d'accès par hydronaut

Rapides

EV	Eau-vive
R1, R2, ..., R6	Rapide avec classe de difficulté
R2-3	Rapide entre deux classes de difficulté
R2+3	Rapide avec classe de difficulté inégale
S2, S3, ..., S6	Seuil avec classe de difficulté
C, Chute	Chute
K, Cascade	Cascade
P 250m à G	Portage avec distance et gauche/droite
B.C., BC	Barrage de castor

Campings



Site de camping, avec plage si applicable
Taille (nb de tentes de 3-4 places): 1, 2, 3, 4, 5, G (groupe)
Qualité: A (excellent), B (bien), C (correct),
D (passable), E (médiocre/dépannage)



Site de camping, cote inconnue



Site de camping potentiel (environ 1h d'aménagement)



Site de camping, existence incertaine



Site de camping
EB = site disponible par eau basse seulement
EH = site disponible même à eau haute ou en crue



Camping organisé, possiblement payant

RÉALISATION-DISTRIBUTION

Relevé

À faire.

Cartographie/Mise-en-page

Charles Leduc, 2022

Cartes topographiques de base

Copyright © Sa Majesté la Reine du Chef du Canada. Ministère des Ressources Naturelles. Tous droits réservés.

32B/03 Clova

31O/14 Lac Gosselin

31O/13 Lac Échouani

Distribution

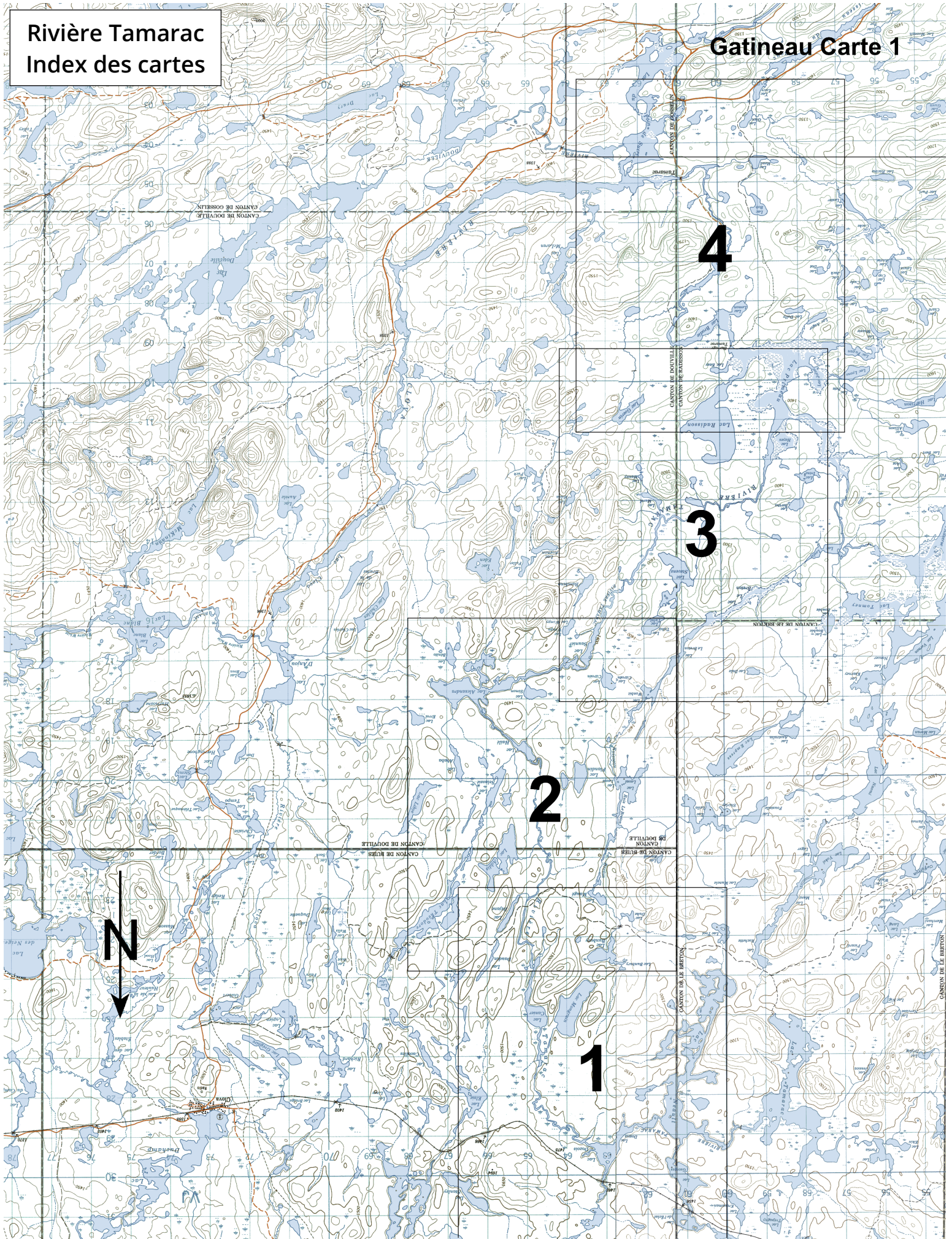
Permise, tant que le contenu est préservé et la distribution gratuite. Disponible sur www.cartespleinair.org.

AVERTISSEMENT

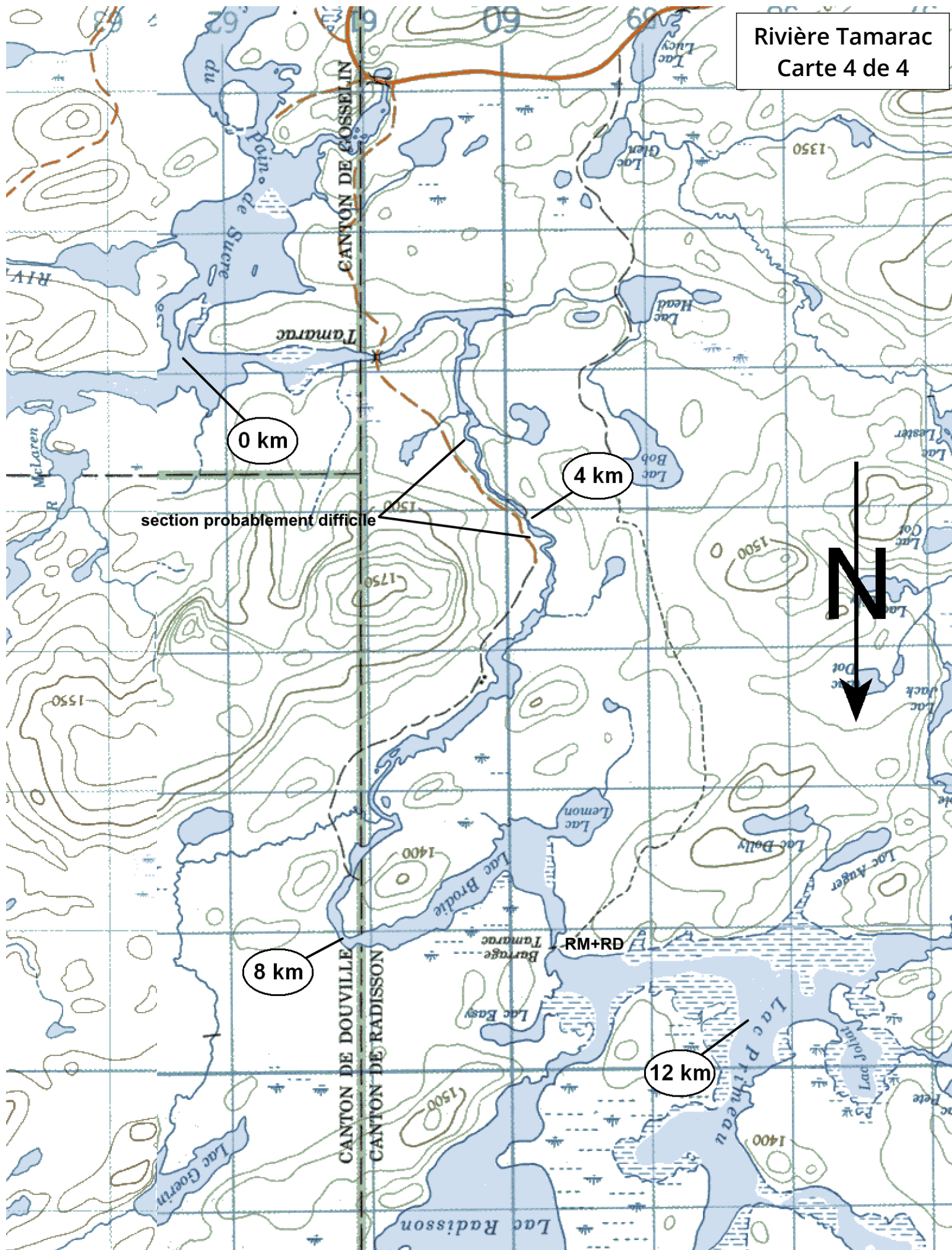
Cette carte a été produite bénévolement par des payeurs n'ayant pas la prétention d'être suffisamment fiables et expérimentés. Les auteurs se dégagent de toute responsabilité quant aux préjudices, dommages ou accidents pouvant découler de l'utilisation de cette carte. Des omissions ou erreurs sont toujours possibles, et nous vous serions reconnaissants de nous communiquer toute correction que vous auriez pu remarquer.

Rivière Tamarac
Index des cartes

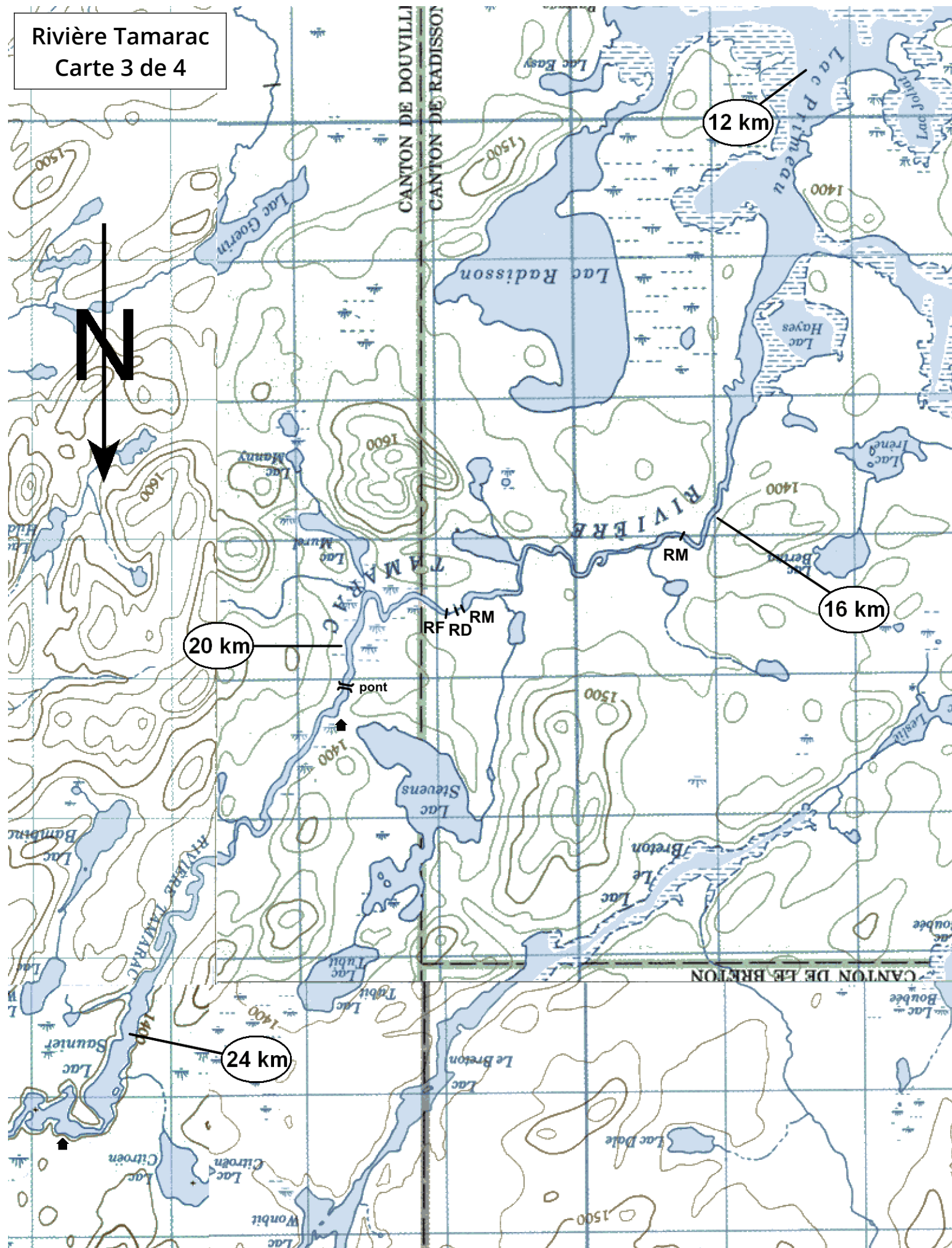
Gatineau Carte 1



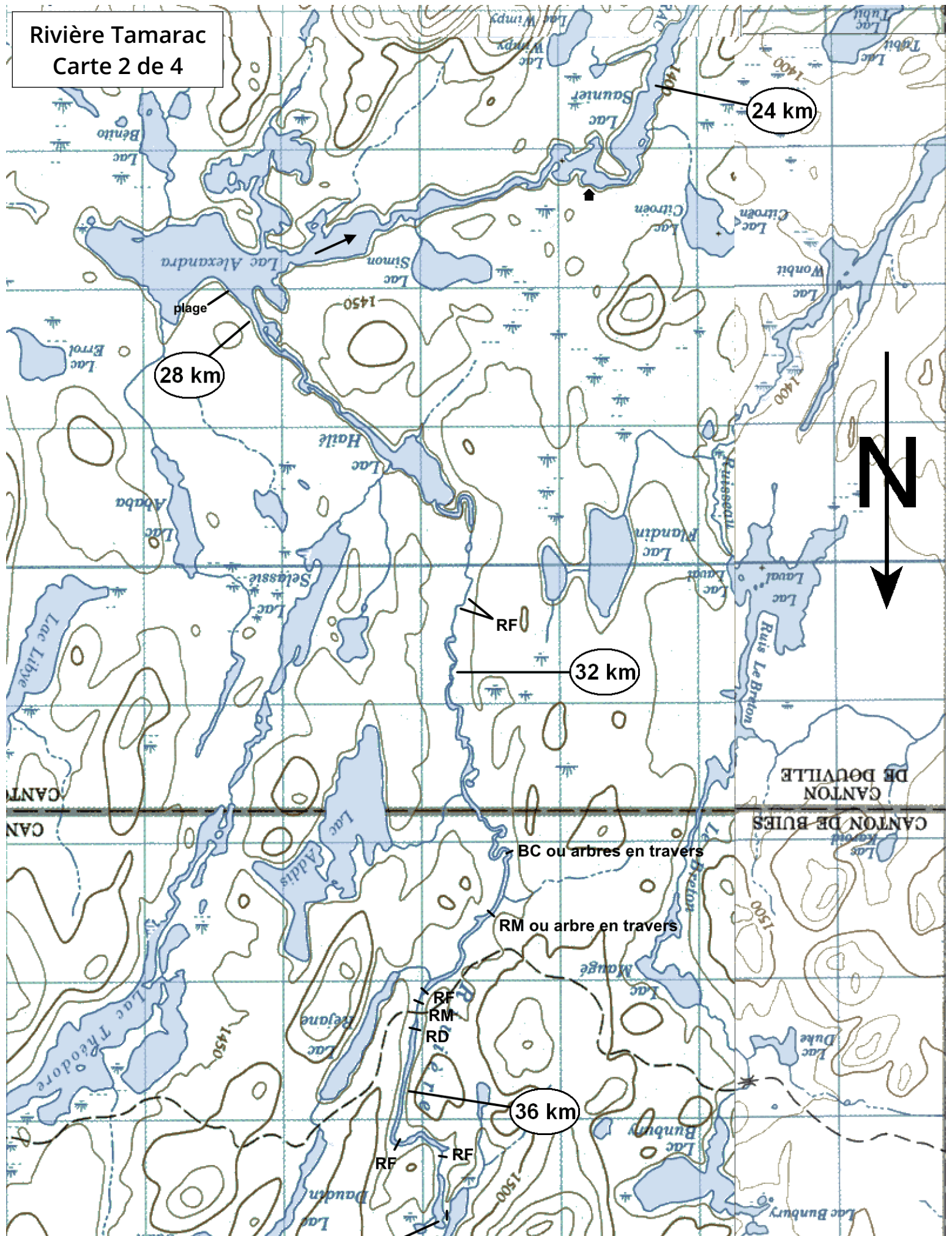
Rivière Tamarac
Carte 4 de 4



Rivière Tamarac
Carte 3 de 4



Rivière Tamarac
Carte 2 de 4



Rivière Tamarac

Carte 1 de 4

