

**SITUATION GÉOGRAPHIQUE**

Ce document préliminaire contient les cartes topographiques de la rivière Saint-Maurice, du réservoir Blanc (aval de la rivière Flamand) jusqu'à la ville de La Tuque.

Certaines annotations et informations partielles ont été rapportées sur les cartes afin de faciliter un éventuel relevé.

D'autres informations sont ci-incluses en texte, en attendant une meilleure intégration dans une éventuelle carte-guide.

**IMPORTANT****CARTES TOPOGRAPHIQUES – PARCOURS NON-RELEVÉ**

Cette carte-préliminaire devait servir à une expédition qui n'a finalement pas eu lieu. Il s'agit de cartes topographiques seulement avec annotations. Notamment, l'absence de rapides, chutes ou autres obstacles sur la carte ne signifie pas leur absence dans la réalité.

**FICHE TECHNIQUE****Longueur**

86 km de l'embouchure de la rivière Flamand (station de train McTavish) au club nautique de La Tuque (marina).

**Cote générale**

À déterminer.

**Portages**

À déterminer.

**INFORMATIONS PRÉLIMINAIRES**

- au barrage Trenché, le portage se fait à droite, tout comme l'accès en auto.
- au barrage de Rapide-Blanc : aucune information
- au barrage Beaumont, le portage est en rive gauche, et la « boom » se trouve à pas mal exactement 300m en amont du barrage. Il y a un accès certain (rampe à bateaux) à 500m en amont du barrage (donc 200m en amont de la « boom »). S'il est légal et sécuritaire de pagayer quelques mètres passés la « boom » pour atteindre la petite baie à gauche, on raccourcirait le portage d'environ 150m (200m de gain, moins 50m sur le sentier qui se rend de la petite baie au chemin. Le portage en amont du barrage se fait sur un chemin d'accès. Le portage en aval du barrage emprunte un chemin, probablement asphalté, sauf à la fin où selon les informations disponibles, le terrain est pentu, demande prudence mais n'est quand même pas casse-cou et faisable avec des enfants bien encadrés. Le portage total fait entre 700 et 1100m.

**PÉRIODE NAVIGABLE**

À déterminer, probablement en tout temps.

**QUALITÉ DU MILIEU**

À déterminer.

**CAMPEMENTS**

Quelques endroits :

- il paraît qu'il y a un ou quelques très beaux campings sur les îles à environ 5 km au nord de la voie ferrée dans le réservoir Blanc. Probablement ici : <https://www.google.ca/maps/place/47.7424,-73.224> ou sinon l'île à 1 km au nord
- à quelques kilomètres en aval du confluent de la Vermillon, en rive droite, il semblait y avoir quelques endroits moins escarpés, avec environ 20-30m entre la voie ferrée et la rive. Il serait bien de confirmer et de localiser un ou quelques endroits où on peut accéder au train, et idéalement camper (terrain est-il assez plat?)
- dans la zone comprise entre 1.5 et 2.0 km en amont du barrage Beaumont, en rive gauche il semblait y avoir quelques élargissements pour camper. Toutefois y passe un sentier de 4 roues (et peut-être pour autos aussi), donc 1. attention aux véhicules, 2. risque de se faire embêter?
- Dans le portage du barrage Beaumont, il y aurait de belles pinèdes où le camping est possible.

**ACCÈS**

À déterminer.

**NAVETTE**

À déterminer.

## LÉGENDE

### Accès



Point d'accès par véhicule ou par train



Point d'accès par hydravion

### Rapides

EV	Eau-vive
R1, R2, ..., R6	Rapide avec classe de difficulté
R2-3	Rapide entre deux classes de difficulté
R2+3	Rapide avec classe de difficulté inégale
S2, S3, ..., S6	Seuil avec classe de difficulté
C, Chute	Chute
K, Cascade	Cascade
P 250m à G	Portage avec distance et gauche/droite
B.C., BC	Barrage de castor

### Campings



plage

Site de camping, avec plage si applicable  
Taille (nb de tentes de 3-4 places): 1, 2, 3, 4, 5, G (groupe)  
Qualité: A (excellent), B (bien), C (correct),  
D (passable), E (médiocre/dépannage)



Site de camping, cote inconnue



Site de camping potentiel (environ 1h d'aménagement)



Site de camping, existence incertaine



Site de camping  
EB = site disponible par eau basse seulement  
EH = site disponible même à eau haute ou en crue



Camping organisé, possiblement payant

## RÉALISATION-DISTRIBUTION

### Relevé

À faire!

### Cartographie/Mise-en-page

Charles Leduc, 2018

### Cartes topographiques de base

Copyright © Sa Majesté la Reine du Chef du Canada. Ministère des Ressources Naturelles. Tous droits réservés.

31P/11 Lac Flamand

31P/14 Windigo

31P/15 Lac Chaumonot

31P/10 La Croche

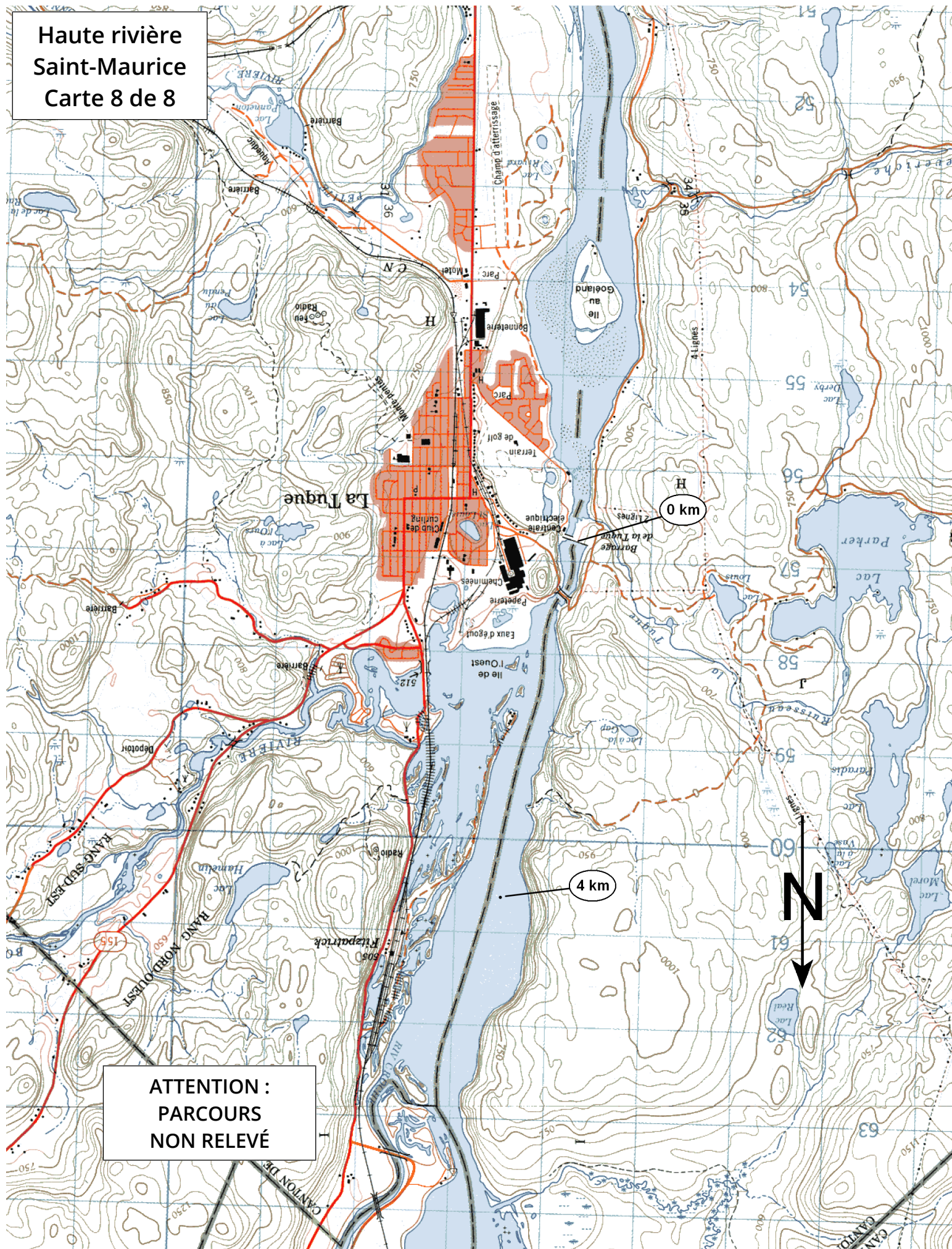
### Distribution

Permise, tant que le contenu est préservé et la distribution gratuite. Disponible sur [www.cartespleinair.org](http://www.cartespleinair.org).

### AVERTISSEMENT

Cette carte a été produite bénévolement par des payeurs n'ayant pas la prétention d'être suffisamment fiables et expérimentés. Les auteurs se dégagent de toute responsabilité quant aux préjudices, dommages ou accidents pouvant découler de l'utilisation de cette carte. Des omissions ou erreurs sont toujours possibles, et nous vous serions reconnaissants de nous communiquer toute correction que vous auriez pu remarquer.

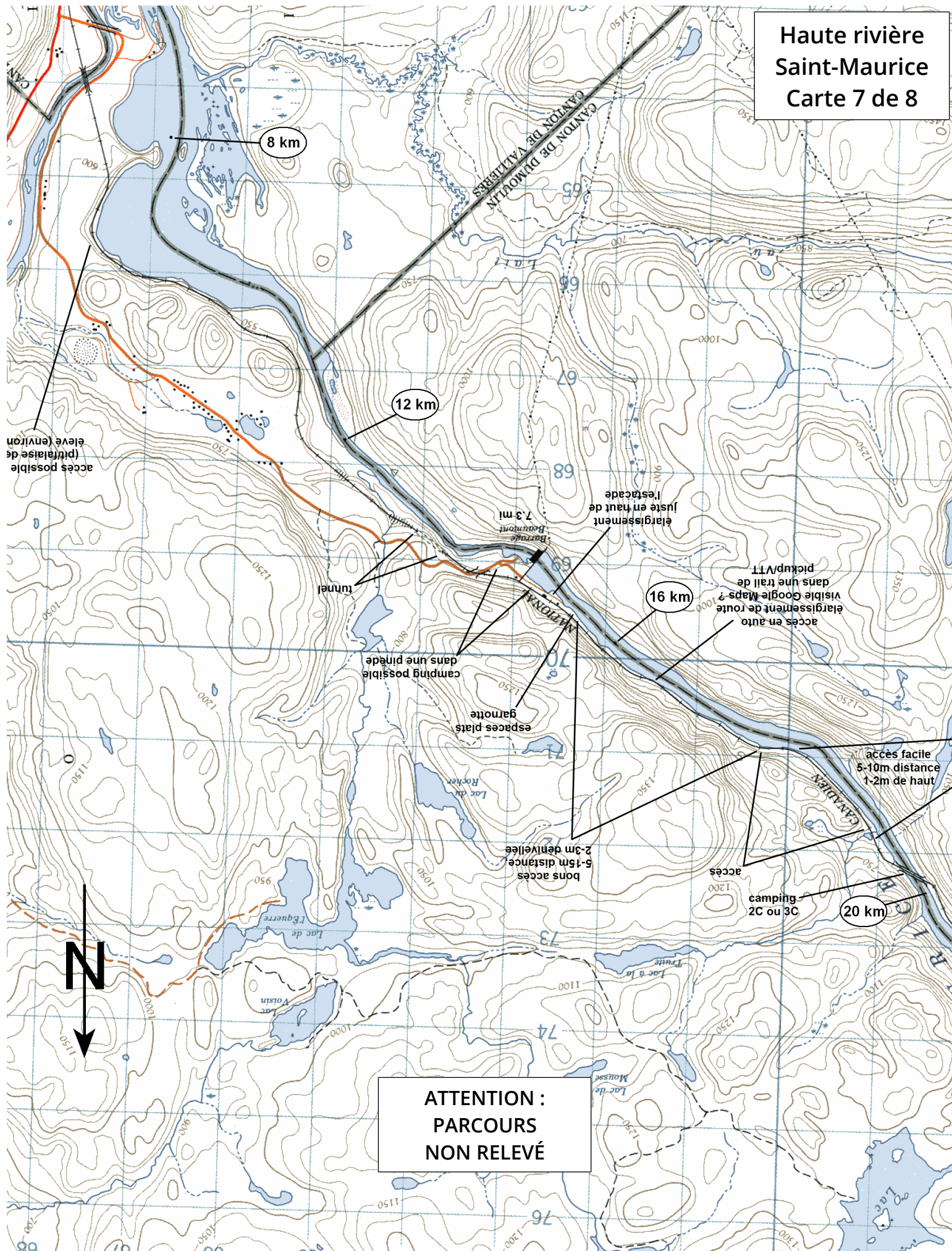
Haute rivière  
Saint-Maurice  
Carte 8 de 8



ATTENTION :  
PARCOURS  
NON RELEVÉ



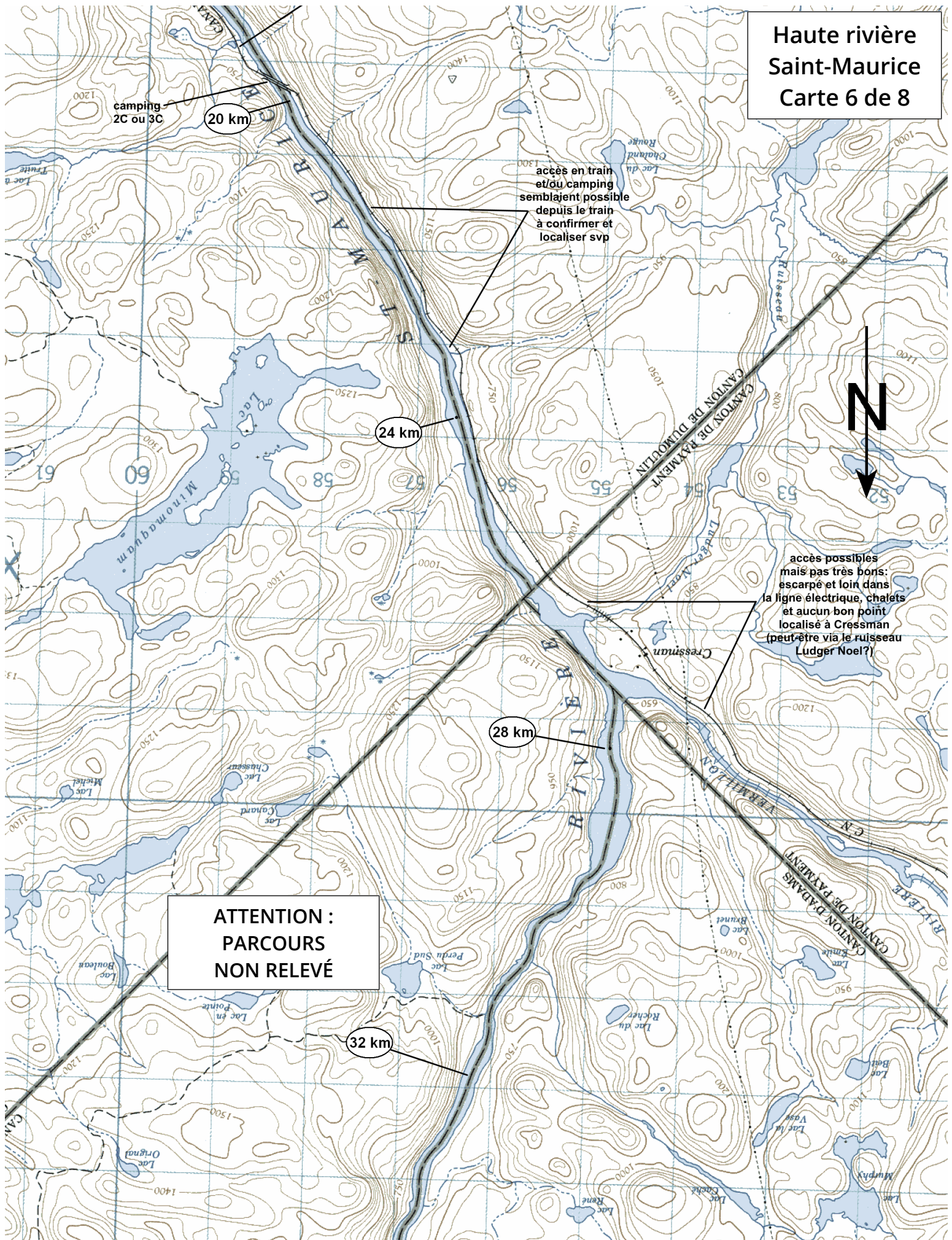
# Haute rivière Saint-Maurice Carte 7 de 8



**ATTENTION :  
PARCOURS  
NON RELEVÉ**

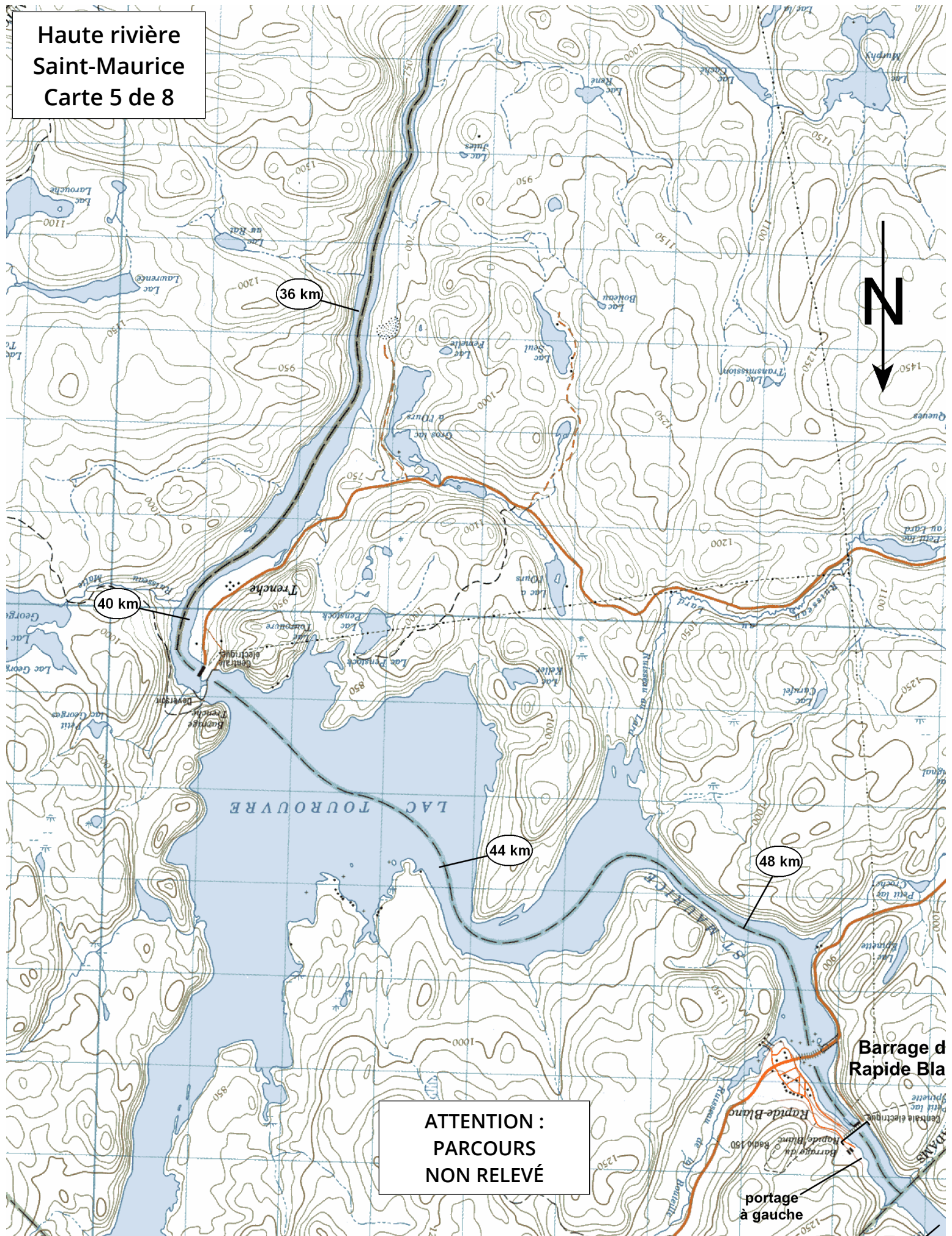


# Haute rivière Saint-Maurice Carte 6 de 8





Haute rivière  
Saint-Maurice  
Carte 5 de 8





Haute rivière  
Saint-Maurice  
Carte 4 de 8

Barrage du  
Rapide Blanc

portage  
à gauche

52 km

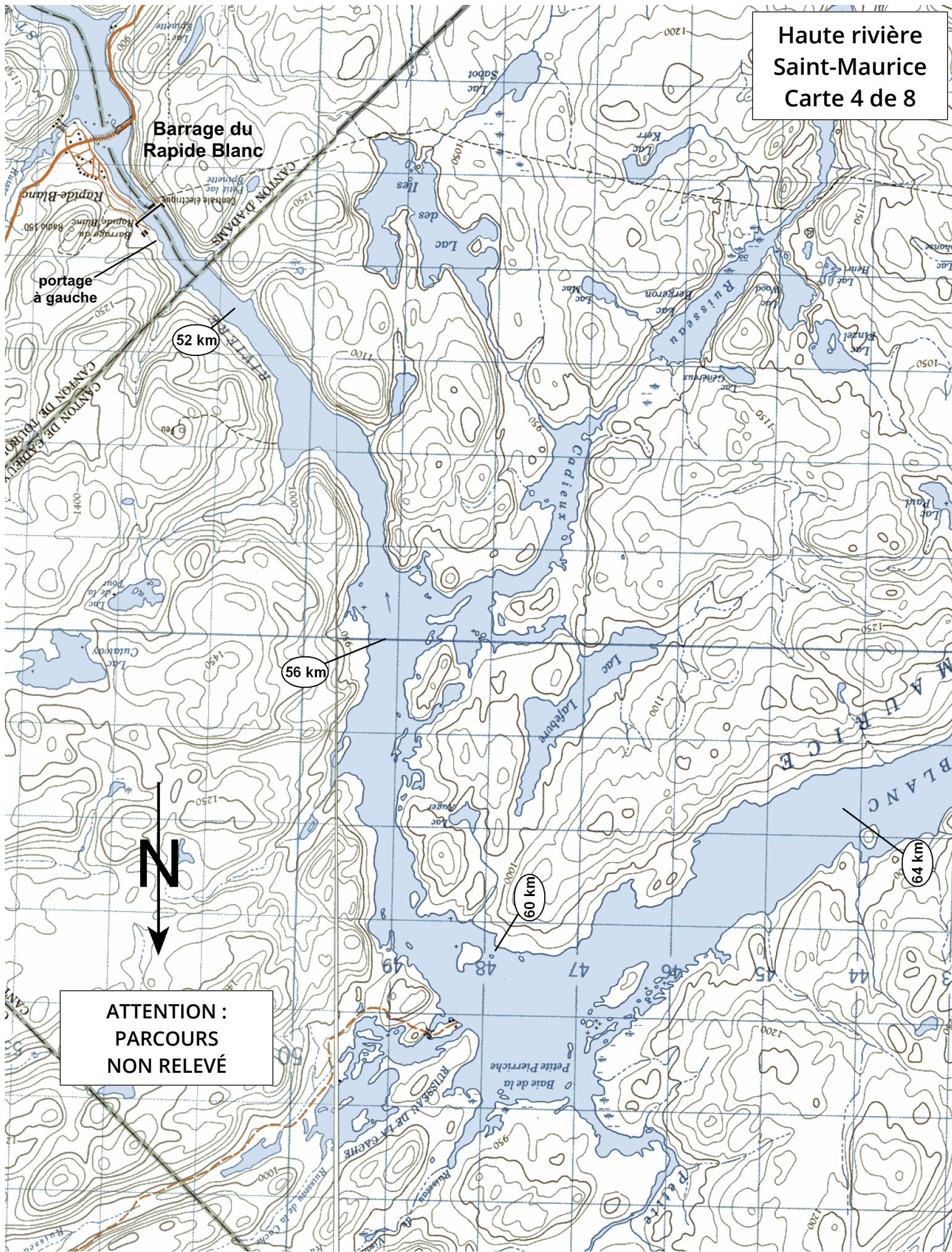
56 km

60 km

64 km



ATTENTION :  
PARCOURS  
NON RELEVÉ



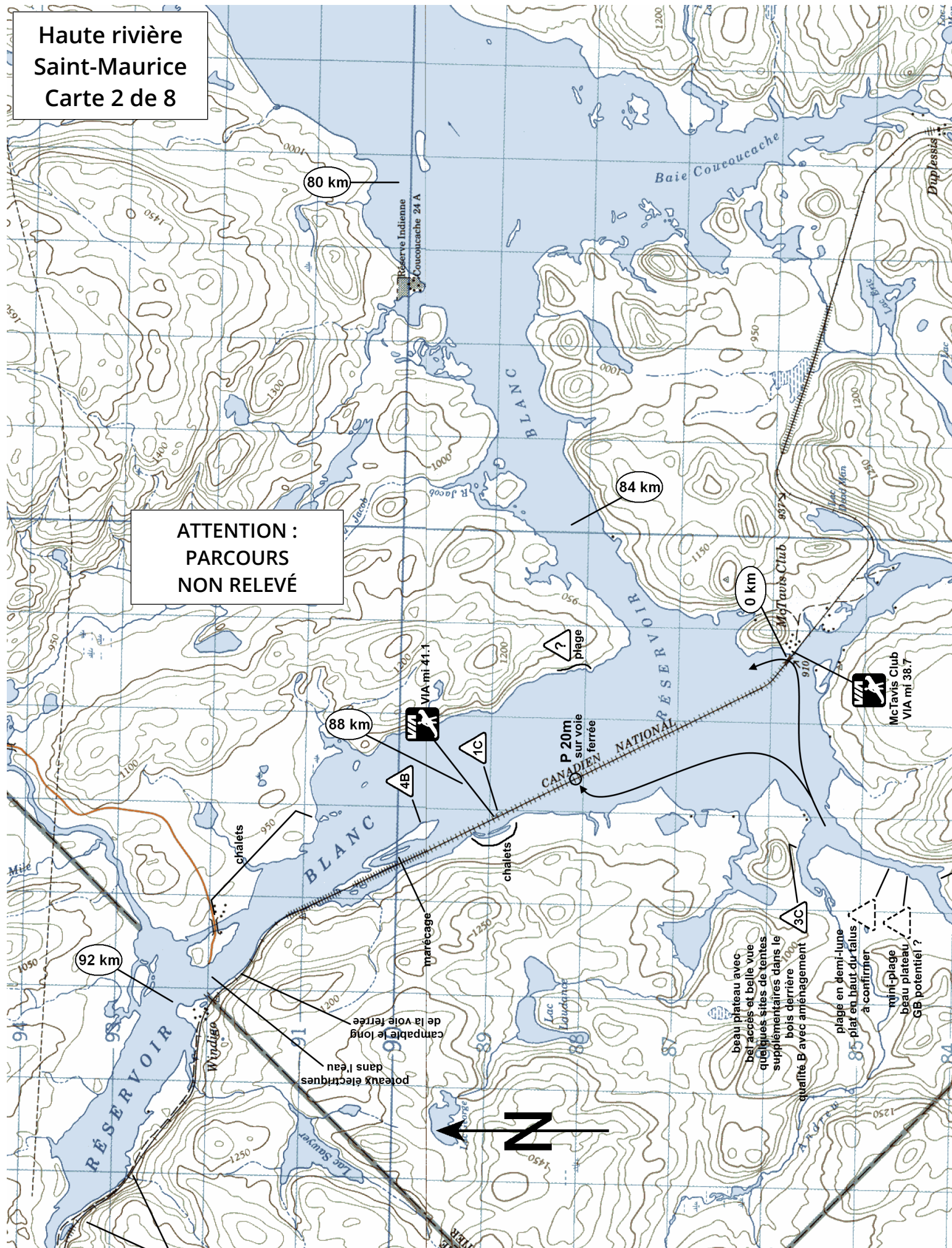


**ATTENTION :  
PARCOURS  
NON RELEVÉ**



Haute rivière  
Saint-Maurice  
Carte 2 de 8

ATTENTION :  
PARCOURS  
NON RELEVÉ





# Haute rivière Saint-Maurice Carte 1 de 8



NOTE: la 1<sup>ère</sup> boom est environ 100m  
en aval d'une route qui croise  
il y a une 2<sup>e</sup> boom aussi

47,3 mi  
96 km

B

faïsses

portage long

estacade (boom)

gros chemin  
forestier

noyé, donc  
accès facile

baïture de sable (2009)  
probablement noyé depuis

noyé

camping

GC

trou maigre  
(juillet 2008)  
faisable au printemps  
mais pas en automne

100 km  
49,0 mi

Ferguson

campsite 3B-4C  
à l'embouchure

ATTENTION :  
PARCOURS  
NON RELEVÉ

