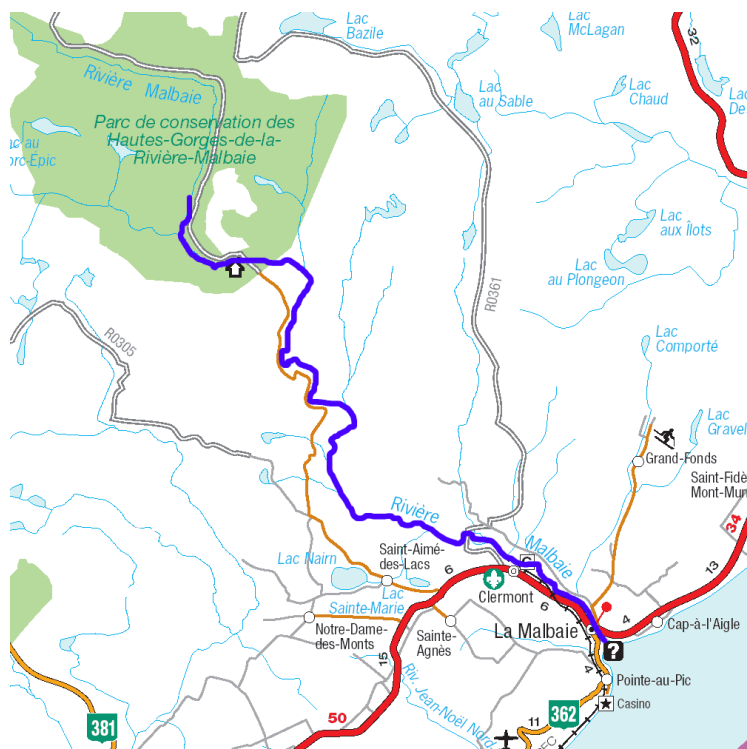


SITUATION GÉOGRAPHIQUE

La rivière Malbaie coule dans Charlevoix. La section dite « Basse » débute en aval du barrage des Érables, dans le parc national des Hautes-Gorges de la rivière Malbaie, et se termine à Clermont au kilomètre 14. Ensuite, la rivière se rend jusqu'à la municipalité de La Malbaie, où elle rejoint le fleuve Saint-Laurent.



Source : Ministère des Transports

PÉRIODE NAVIGABLE

Le Centre d'Expertise Hydrique du Québec opère une station de mesure de débit (numérotée 051502) sur la rivière. On peut aller consulter la mesure courante, ainsi que des données historiques, sur le site Internet du CEHQ :

<https://www.cehq.gouv.qc.ca/suivihydro/graphique.asp?NoStation=051502>

NoStation=051502

La rivière est plus intéressante à descendre en haut moyenne et haute, dans les mois de mai et juin, mais peut normalement se descendre tout l'été, jusqu'à un débit de 20 m³/s.

FICHE TECHNIQUE

Cote générale : RII (3)

Portages : un seul, si on choisit de porter le S3-4.

Longueur : 42 km (km 56 à km 14)

QUALITÉ DU MILIEU

Milieu semi-sauvage (parc National et ZEC), eau propre et limpide en amont de la ville de Clermont. Paysages spectaculaires dans le parc des Hautes-Gorges-de-la-Rivière-Malbaie.

CAMPEMENTS

Possibilité de camper dans les sites officiels de la SÉPAQ au parc des Hautes-Gorges-de-la-Rivière-Malbaie. Dans la ZEC, de nombreux sites d'accès pour la pêche peuvent faire office de campement. Peu de campements sauvages.

ACCÈS

Pour se rendre au point de sortie en provenance de Québec :

- emprunter la route 138 en direction est;
- à partir des chutes Montmorency, il faut 80 km pour atteindre Baie-Saint-Paul;
- à 44 km dépassé Baie-Saint-Paul, prendre le chemin du Friche à gauche;
- après 1.4 km sur le chemin du Friche, garder la droite;
- après un autre 1.5 km, tourner à gauche sur la rue Maisonneuve;
- le premier point de sortie se trouve à 650m plus loin, là où la rue passe près de la rivière.

<https://www.google.com/maps/place/47.7074,-70.2504>

- Pour se rendre au deuxième point de sortie, près du camping Le Saumonier, continuer environ 350m. Après le pont, tourner à gauche sur le chemin des Chutes. Le point de sortie se trouve 200m plus loin, sur le chemin des Chutes, au Cran Martel.

<https://maps.app.goo.gl/tdMykUfqKNtPms2RA>

NOTE : ne pas laisser d'automobile devant l'accès à l'eau, se stationner un peu plus loin à l'intersection de la rue Maisonneuve et du chemin des Chutes.

<https://maps.app.goo.gl/q5v2Y2JYCAywkYxL6>

NOTE : un peu plus loin se trouve un terrain de camping, Le Saumonier.

Chutes Montmorency – point de sortie :

150 km, 1h30

NAVETTE

La navette se rend jusqu'au barrage des Érables

<https://maps.app.goo.gl/N48e5Ew23UDeLMkg8>

À partir du point de sortie :

- rebrousser chemin jusqu'à la route 138;
- rouler vers l'ouest sur la route 138, sur une distance de 1.9 km;
- prendre à droite en direction de Saint-Aimé-des-Lacs;
- le rang Saint-Aimé devient la rue principale, puis la route du rang B et C.
- rendu là, suivre les indications pour le parc des Hautes-Gorges de la rivière Malbaie;
- **le barrage des Érables se trouve dans le parc des Hautes-Gorges de la rivière Malbaie : voir avec eux pour les conditions d'accès.**

Point de sortie – barrage des Érables :

42 km, 45 min

Navette Google Maps

<https://www.google.com/maps/dir/47.7074,-70.2504/47.8916,-70.4765>

Mise à l'eau alternative

Il est possible de mettre à l'eau au camping du Cran, si on veut éviter la section en amont :

<https://maps.app.goo.gl/fMJEpFVvuFjqVGFf6>

LÉGENDE

Accès



Point d'accès par véhicule ou par train



Point d'accès par hydronaut

Rapides

EV	Eau-vive
R1, R2, ..., R6	Rapide avec classe de difficulté
R2-3	Rapide entre deux classes de difficulté
R2+3	Rapide avec classe de difficulté inégale
S2, S3, ..., S6	Seuil avec classe de difficulté
C, Chute	Chute
K, Cascade	Cascade
P 250m à G	Portage avec distance et gauche/droite
B.C., BC	Barrage de castor

Campings



Site de camping, avec plage si applicable

Taille (nb de tentes de 3-4 places): 1, 2, 3, 4, 5, G (groupe)
Qualité: A (excellent), B (bien), C (correct),
D (passable), E (médiocre/dépannage)



Site de camping, cote inconnue



Site de camping potentiel (environ 1h d'aménagement)



Site de camping, existence incertaine



Site de camping

EB = site disponible par eau basse seulement

EH = site disponible même à eau haute ou en crue



Camping organisé, possiblement payant

RÉALISATION-DISTRIBUTION

Relevé

Corinne Dupont-Rachiele

Juin 2022, 43 m³/s : relevé initial

Juin 2025, 33 m³/s

Mai 2025, 150 m³/s (km 57 à 30)

Juin 2023, 23 m³/s

Cartographie/Mise-en-page

Charles Leduc, 2015 à 2026

Cartes topographiques de base

Copyright © Sa Majesté le Roi du Chef du Canada. Ministère des Ressources Naturelles. Tous droits réservés.

21M/16 Lac au Plongeon

21M/09 La Malbaie

Contributeurs

Louis Pelletier : informations préliminaires

Charles Leduc : relevé estimé à partir de photos satellites pour la section non relevée en aval de Clermont.

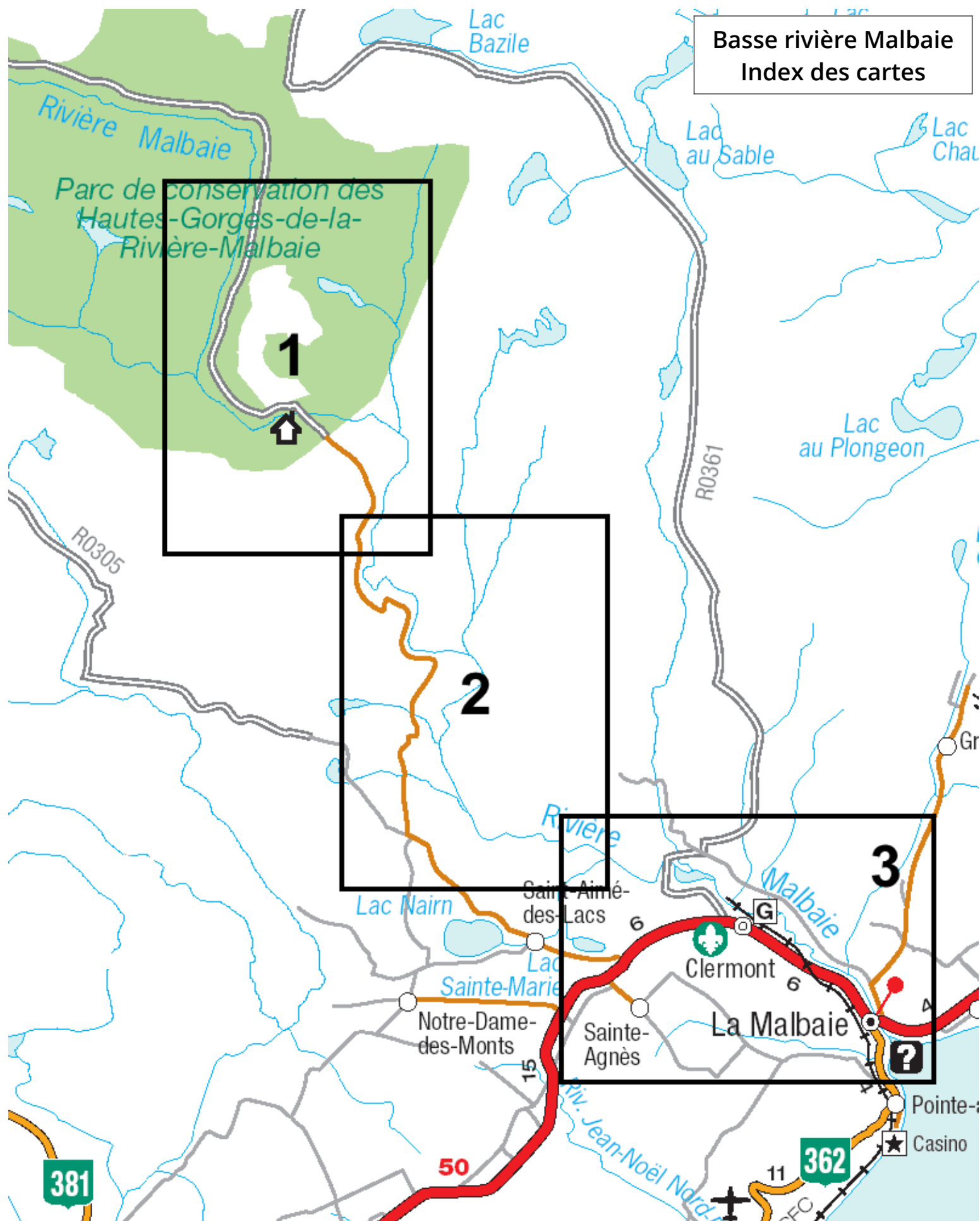
Distribution

Permise, tant que le contenu est préservé et la distribution gratuite. Disponible sur www.cartespleinair.org.

AVERTISSEMENT

Cette carte a été produite bénévolement par des payeurs n'ayant pas la prétention d'être suffisamment fiables et expérimentés. Les auteurs se dégagent de toute responsabilité quant aux préjudices, dommages ou accidents pouvant découler de l'utilisation de cette carte. Des omissions ou erreurs sont toujours possibles, et nous vous serions reconnaissants de nous communiquer toute correction que vous auriez pu remarquer.

Basse rivière Malbaie
Index des cartes



Basse rivière Malbaie Carte 3 de 3

SECTION NON RELEVÉE

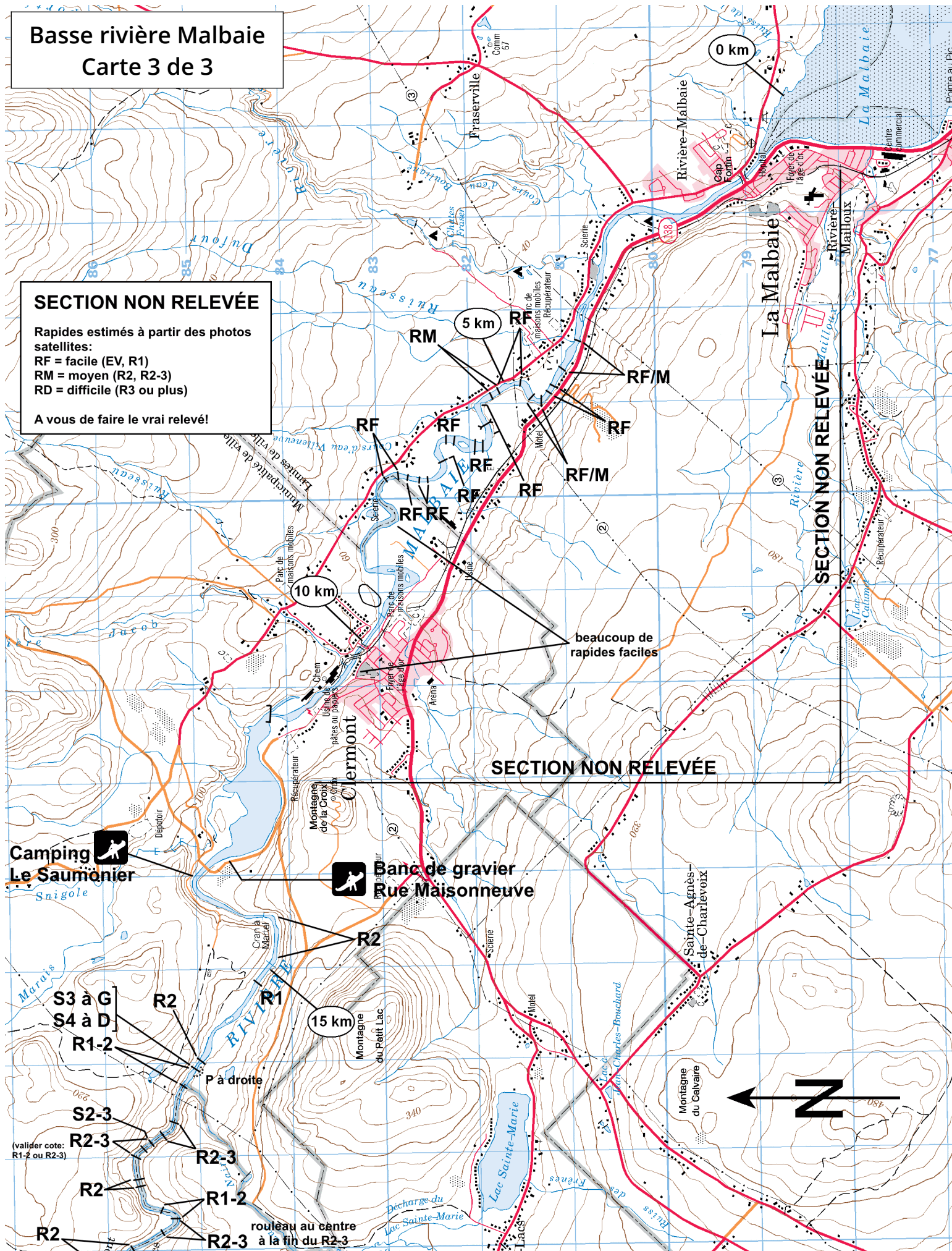
Rapides estimés à partir des photos satellites:

RF = facile (EV, R1)

RM = moyen (R2, R2-3)

RD = difficile (R3 ou plus)

A vous de faire le vrai relevé!



Camping
Le Saumonier

Banc de gravier
Rue Maisonneuve

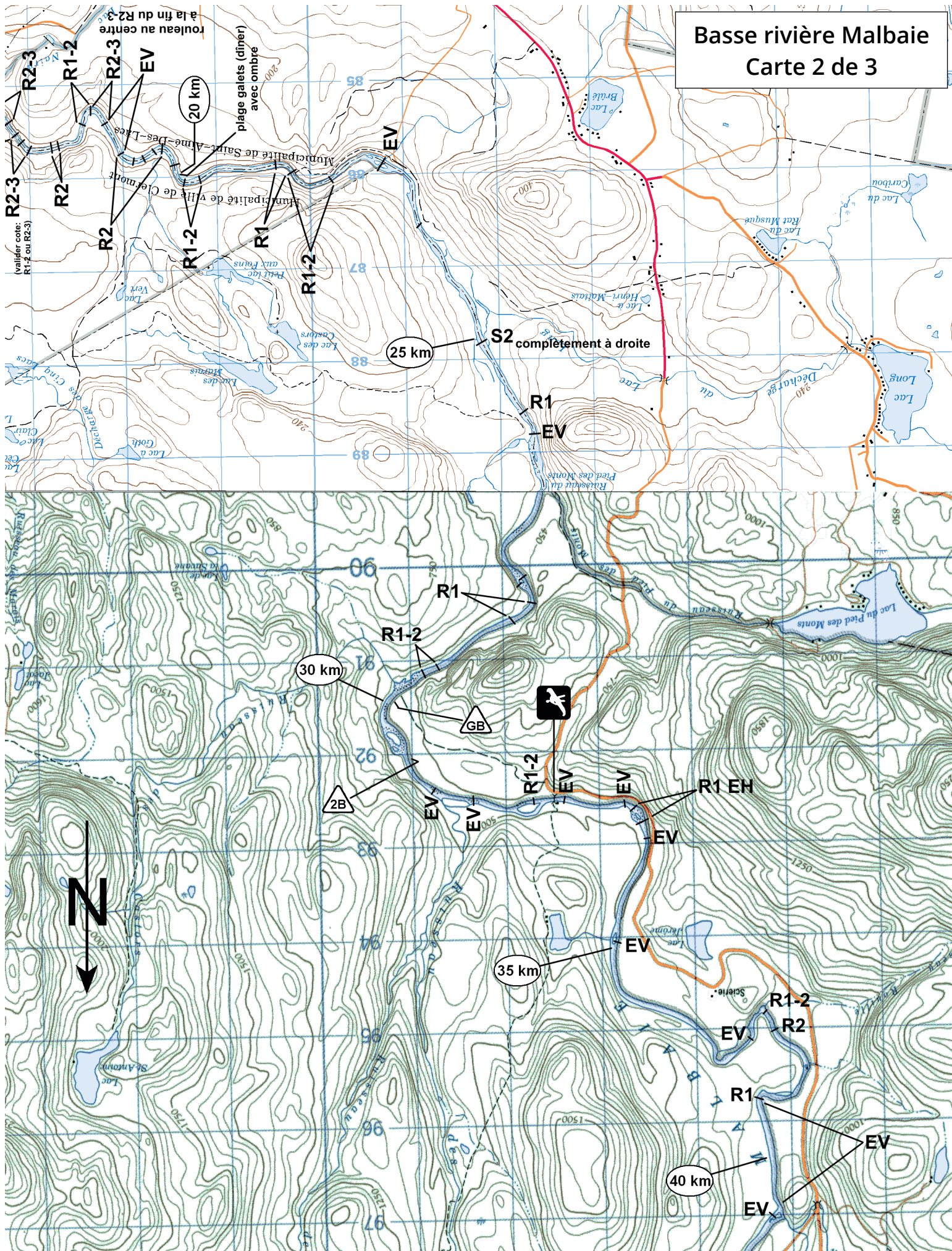
S3 à G
S4 à D
R1-2

S2-3
R2-3
R2

R2-3
R1-2
R2

rouleau au centre
à la fin du R2-3

Basse rivière Malbaie Carte 2 de 3



Basse rivière Malbaie
Carte 1 de 3

