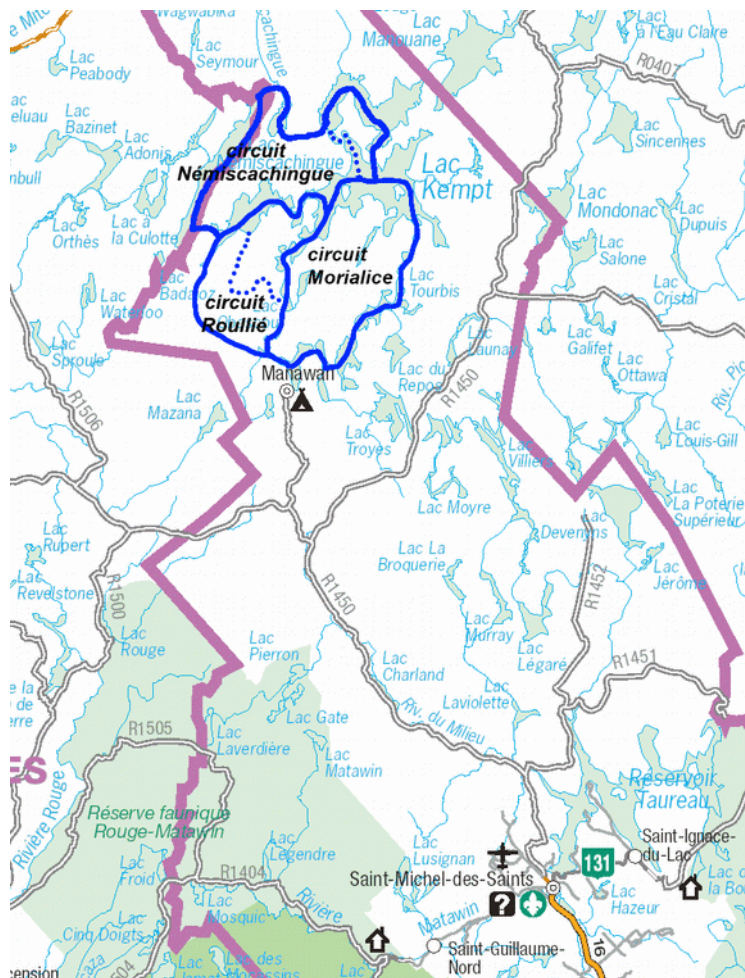


SITUATION GÉOGRAPHIQUE

Ce circuit de lacs se situe près du village atikamekw de Manawan (Manouane), à environ 85 km au nord de Saint-Michel-des-Saints, dans Lanaudière. Sur le terrain plat à la limite des bassins versants, on peut naviguer sur de grandes distances avec seulement quelques portages et faire un circuit en boucle avec peu de dénivellé.



Source : Ministère des Transports du Québec

FICHE TECHNIQUE

Longueur

65 km

Portages

Quatre (4) portages totalisant environ 1000 mètres :
(480m + 100m + 400m + 30m = 1010m).

On peut réduire à 30m total avec véhicules laissés aux endroits stratégiques et une navette de quelques kilomètres.

Dangers

vent, sur le réservoir Kempt en particulier.

PÉRIODE NAVIGABLE

Hydro-Québec opère un barrage (Manouane-C) qui contrôle le niveau du réservoir Kempt et de la majeure partie de ce circuit : www.cehq.gouv.qc.ca/Barrages/detail.asp?no_mef_lieu=X0002400
Il ne semble pas y avoir moyen d'obtenir le niveau directement sur internet. Par contre, on peut appeler aux endroits suivants pour connaître le niveau courant :

Tourisme Manawan :

+1 819.971.1190 ou www.tourismemanawan.com

Pourvoirie du lac Kempt :

+1 819.971.1274 ou ndorval@abacom.com

On peut utiliser comme référence la ligne des hautes eaux (plus haute marque bien visible sur les roches des rives) afin de comparer le niveau d'une fois à l'autre.

QUALITÉ DU MILIEU

Milieu sauvage et peu fréquenté, eau propre. Quelques chalets, plus nombreux dans la baie Maida (partie sud-ouest du lac Kempt, chenal menant au lac Obascou).

CAMPEMENTS

Campements en nombre suffisant, bien répartis, mais de qualité variable allant de passable à excellente. Forêt généralement propice à l'aménagement de nouveaux sites. Sur le réservoir Kempt, plage nombreuses mais noyées par eau haute. À environ 15 pouces sous le niveau d'eau maximal, les plages sont en général petites/moyennes mais suffisantes pour y camper.

ACCÈS

Réserve de Manawan

On débute normalement le circuit à Manawan. Pour s'y rendre :

- se rendre d'abord à Saint-Michel-des-Saints (depuis Montréal, autoroute 40 et route 131);
- continuer sur la route 131 dans Saint-Michel-des-Saints.
- tourner à gauche après la caisse populaire, sur la rue des Aulnaies.
- après environ 1 km, en haut d'une côte, tourner à droite, en suivant les indications pour Manawan.
- après environ 8 kilomètres asphaltés, la route de Manawan est en gravier, d'une bonne largeur. Sa condition variable, mais elle est entretenue et toujours carrossable par des autos conventionnelles.
- suivre les indications routières jusqu'au village de Manawan.
- Une fois à Manawan, surprise : on retombe sur de l'asphalte!
- Sur la rue Simon Ottawa (voir la carte ci-jointe), il y a deux places où on peut normalement stationner :
1) soit au stationnement/débarcadère public gratuit, qui se trouve sur une plage derrière un ancien magasin.
- 2) sinon, complètement au bout de la rue habitent Maverick Petiquay et Andicha Ottawa, qui offrent un stationnement surveillé moyennant des frais, qui se négocient habituellement entre 12 et 20\$ par jour, selon la durée et le nombre de véhicules.

Informations : +1 819.971.1010 (Maverick)

Montréal – Saint-Michel-des-Saints :

162 km, 2h45

Saint-Michel-des-Saints – Manawan :

88 km, 2h10

Itinéraire Google Maps :

<http://maps.google.ca/maps?saddr=Saint-Michel-des-Saints,+QC&daddr=Manawan,+QC&z=10>

Pourvoirie du lac Kempt

On peut alternativement débiter le circuit à la pourvoirie du lac Kempt, située au nord-est du réservoir Kempt. Le dernier tronçon

de route, jusqu'à la route forestière numéro 1 en provenance du pont de Rivière-aux-Rats en Mauricie est parfois en mauvais état. Il semblerait qu'on puisse toujours y circuler avec une auto conventionnelle, mais parfois à vitesse réduite.

Le tarif en 2011 était de 7\$ par auto par jour, plus des frais de mise à l'eau (premier jour seulement) de 10\$ par (canot+conducteur d'un véhicule), plus 5\$ par passager.

Pour informations : +1 819.971.1274 ou ndorval@abacom.com

Saint-Michel-des-Saints – Pourvoirie du lac Kempt: 119 km, 3h15
Itinéraire Google Maps :

<http://maps.google.ca/maps?saddr=Saint-Michel-des-Saints,+QC&daddr=Pourvoirie+Du+Lac+Kempt,+Manawan,+QC&z=10>

COMMUNAUTÉ AMÉRINDIENNE DE MANAWAN

On peut agrémente le séjour en faisant le tour de la réserve de Manawan et en en séjournant quelque peu. Il y a deux restaurants. Il n'y a pas de camping officiel, mais on peut prendre arrangement avec Maverick Petiquay et Andicha Ottawa pour dormir sur leur terrain, qui est aussi un point de mise à l'eau. En général à Manawan, les gens parlent atikamekw entre eux et le français comme langue seconde.

Sécurité

Les atikamekw de Manawan sont connus pour leur accueil chaleureux et leur caractère pacifique. Toutefois y règne un certain nombre de problèmes sociaux qui peuvent occasionner des méfaits, mineurs la plupart du temps. La jeune génération semble consciente et éduquée des enjeux de son avenir, notamment face aux problèmes sociaux divers, à la protection de l'environnement et la gestion de la forêt, et aux relations avec le monde extérieur.

Après avoir consulté la police de Manawan, Tourisme Manawan et les gens des pourvoiries autour, il SEMBLERAIT que :

- tout le monde soit bienvenu à Manawan
- aucun danger pour la sécurité des personnes
- faible probabilité de méfaits (vandalisme) dans le village de Manawan (débarcadere public ou ailleurs).
- vandalisme occasionnel causé par le flânage des jeunes et non par le crime « lourd ».
- il est conseillé de laisser des véhicules à Manawan, davantage que dans les zones non habitées de la région.

Culture atikamekw

On peut préparer le voyage en se documentant sur la culture des atikamekw, de diverses façons :

- sur les sites internet de Manawan (deux sites différents):
<http://www.manawan.com>
<http://www.manawan.org>
- en visionnant divers vidéos produits par l'Office National du Film. En voici un, peu excitant mais empreint de sens :
http://www.onf.ca/film/Cesar_et_son_canot_d_ecorce
César Newashish, fabriquant de canot, est connu et fait partie de la mémoire collective à Manawan, et plusieurs ont même un lien de parenté avec lui.
- en visionnant les vidéos produits par Wapikoni Mobile, disponibles sur <http://wapikoni.tv/>. Il faut filtrer la recherche pour se limiter aux vidéos concernant Manawan.
Quelques suggestions :
<http://wapikoni.tv/medias/film/139/mon-ile>

<http://wapikoni.tv/medias/film/85/kitaskino-notre-territoire>
<http://wapikoni.tv/medias/film/154/kipimatisiwino-notre-vie>
Plusieurs films intéressants ont aussi été ajoutés au cours des dernières années :

<http://www.wapikoni.ca/recherche?Keyword=manawan>

Pow-wow de Manawan

On peut vivre le summum de l'expérience en participant au pow-wow annuel de Manawan, qui se tient la première fin de semaine du mois d'août

<http://www.facebook.com/Pow-Wow-Manawan-88193162861>

Coordonnées utiles

- Police de Manawan : +1 819.971.8861
- Tourisme Manawan : +1 819.971.1190,
www.tourismemanawan.com
- Restaurant À la Réserve (familial, 40 places): +1 819.971.1447
- Cantine Chez Bello (casse-croûte et bar laitier) : +1.819.971.1343
- Maverick Petiquay et Andicha Ottawa : +1 819.971.1010

Réflexion personnelle de l'auteur

Manawan est un monde de contradictions. Manawan m'a fait réfléchir, me questionner, et voir en premier lieu mes propres contradictions. Certaines à changer, certaines à accepter. Manawan souffre de problèmes sociaux importants, il faut le dire. J'ai vu à Manawan, le côté lumineux de l'humain, une lumière qui n'existe pas assez dans le monde où je vis.

Le dialogue entre les grandes solitudes (amérindiens vs blancs, francophones vs anglophones, monde urbain vs monde rural, etc), pourrait faire tomber bien des prisons qui n'existent qu'en nous et qui font obstacle à notre plein bonheur.

Tout le monde est bienvenu à Manawan

Thierry Flamand de Tourisme Manawan, et quelques autres atikamekw rencontrés en cours de route m'ont dit, dans des mots qui variaient à peine d'une personne à l'autre : « Nous vivons sur la même terre, buvons la même eau et respirons le même air, alors la meilleure chose à faire est de travailler à bien vivre ensemble. »

« Tout le monde est bienvenu à Manawan »

LÉGENDE

Accès



Point d'accès par véhicule ou par train



Point d'accès par hydravion

Rapides

EV	Eau-vive
R1, R2, ..., R6	Rapide avec classe de difficulté
R2-3	Rapide entre deux classes de difficulté
R2+3	Rapide avec classe de difficulté inégale
S2, S3, ..., S6	Seuil avec classe de difficulté
C, Chute	Chute
K, Cascade	Cascade
P 250m à G	Portage avec distance et gauche/droite
B.C., BC	Barrage de castor

Campings



Site de camping, avec plage si applicable
Taille (nb de tentes de 3-4 places): 1, 2, 3, 4, 5, G (groupe)
Qualité: A (excellent), B (bien), C (correct),
D (passable), E (médiocre/dépannage)



Site de camping, cote inconnue



Site de camping potentiel (environ 1h d'aménagement)



Site de camping, existence incertaine



Site de camping
EB = site disponible par eau basse seulement
EH = site disponible même à eau haute ou en crue



Camping organisé, possiblement payant

RÉALISATION-DISTRIBUTION

Relevé

Charles Leduc

Date: 17 au 25 juillet 2011

Niveau d'eau: sur les lac Kempt et Obascou, environ 15-16 pouces sous la ligne des hautes eaux

Cartographie/Mise-en-page

Charles Leduc, 2011, 2015, 2016

Cartes topographiques de base

Copyright © Sa Majesté la Reine du Chef du Canada. Ministère des Ressources Naturelles. Tous droits réservés.

310/01 Lac Troyes

310/08 Lac Kempt

310/09 Lac Manouane (facultatif, circuit secondaire)

Contributeurs

- Un merci spécial à Thierry Flamand de Tourisme Manawan, pour ses conseils, sa patience et son aide généreuse.
www.tourismemanawan.com, +1.819.971.1190
- Hugo Riendeau, validations et corrections, été 2015
- Pourvoirie du lac Kempt
www.pourvoirielackempt.com, +1 819.971.1274
- Michel et Daniel Rousseau, corrections, été 2015

Distribution

Permise, tant que le contenu est préservé et la distribution gratuite. Disponible sur www.cartespleinair.org.

AVERTISSEMENT

Cette carte a été produite bénévolement par des payeurs n'ayant pas la prétention d'être suffisamment fiables et expérimentés. Les auteurs se dégagent de toute responsabilité quant aux préjudices, dommages ou accidents pouvant découler de l'utilisation de cette carte. Des omissions ou erreurs sont toujours possibles, et nous vous serions reconnaissants de nous communiquer toute correction que vous auriez pu remarquer.

Manawan - Circuit Morialice
Index des cartes

The map displays the Manawan region with the Circuit Morialice highlighted in blue. The circuit is divided into five numbered sections: 1 (central), 2 (east), 3 (northeast), 4 (northwest), and 5 (southwest). The map includes topographic details such as contour lines, lakes (e.g., Lac du Repos, Lac du Troies, Lac du Manawan), and rivers. A small inset map in the bottom left corner shows the location of Manawan within the province of Quebec.

Manawan - Circuit Morialice

Rues de Manawan



Le passage entre les deux plans est clairement **NON** navigable. Par contre, il pourrait être possible d'approcher suffisamment via un ruisseau, pour ensuite portager.

Option à éviter si l'on désire opter pour le plus court en temps!

selon un ancien relevé, il aurait existé des portages via ce lac mais leur existence et leur état sont à vérifier.

P480m sur route

P100m le sentier à 50m avant la pancarte de portage est plus court et moins pentu

P400m sur chemin

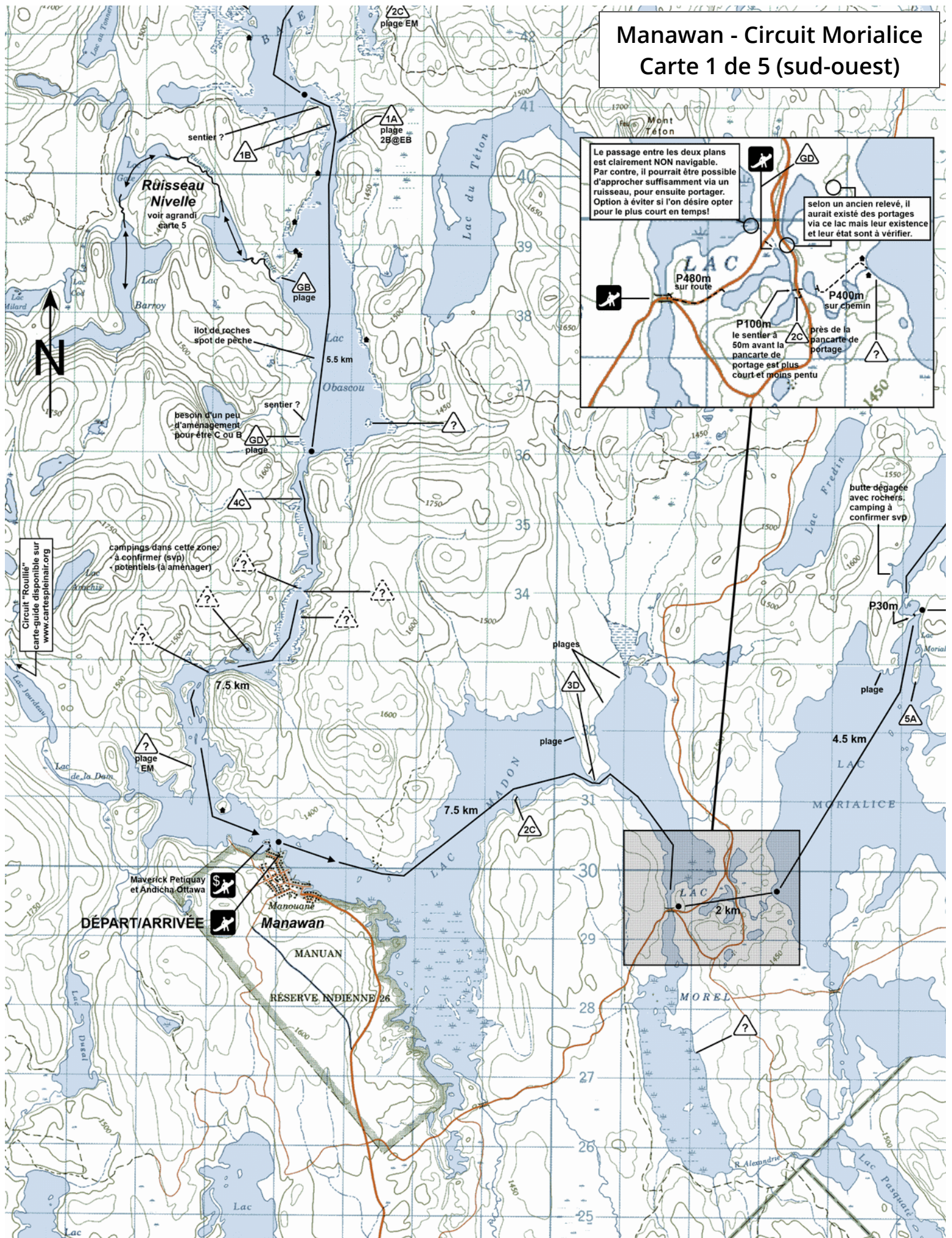
près de la pancarte de portage

GD

2C

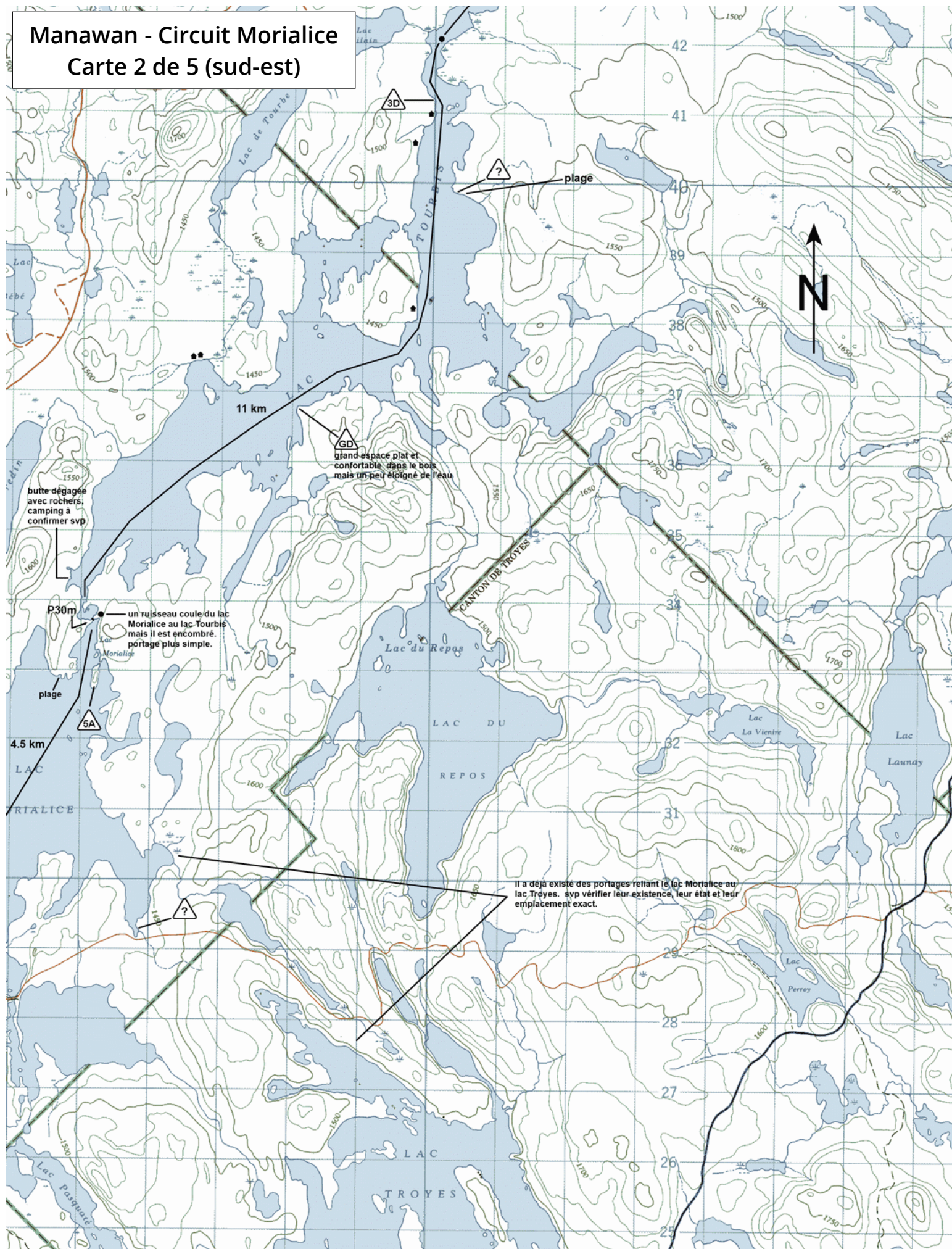
?

1450

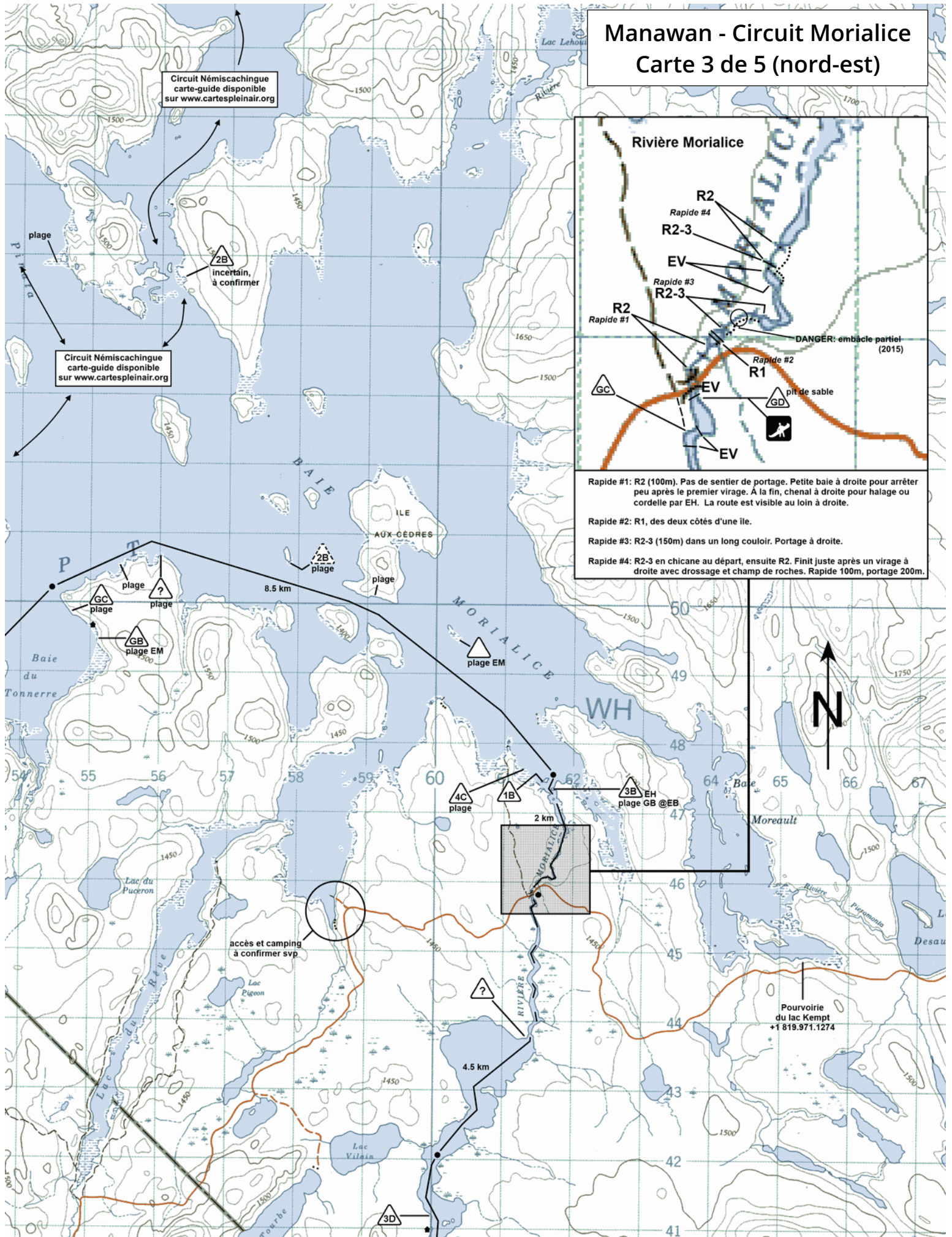


Manawan - Circuit Morialice

Carte 2 de 5 (sud-est)

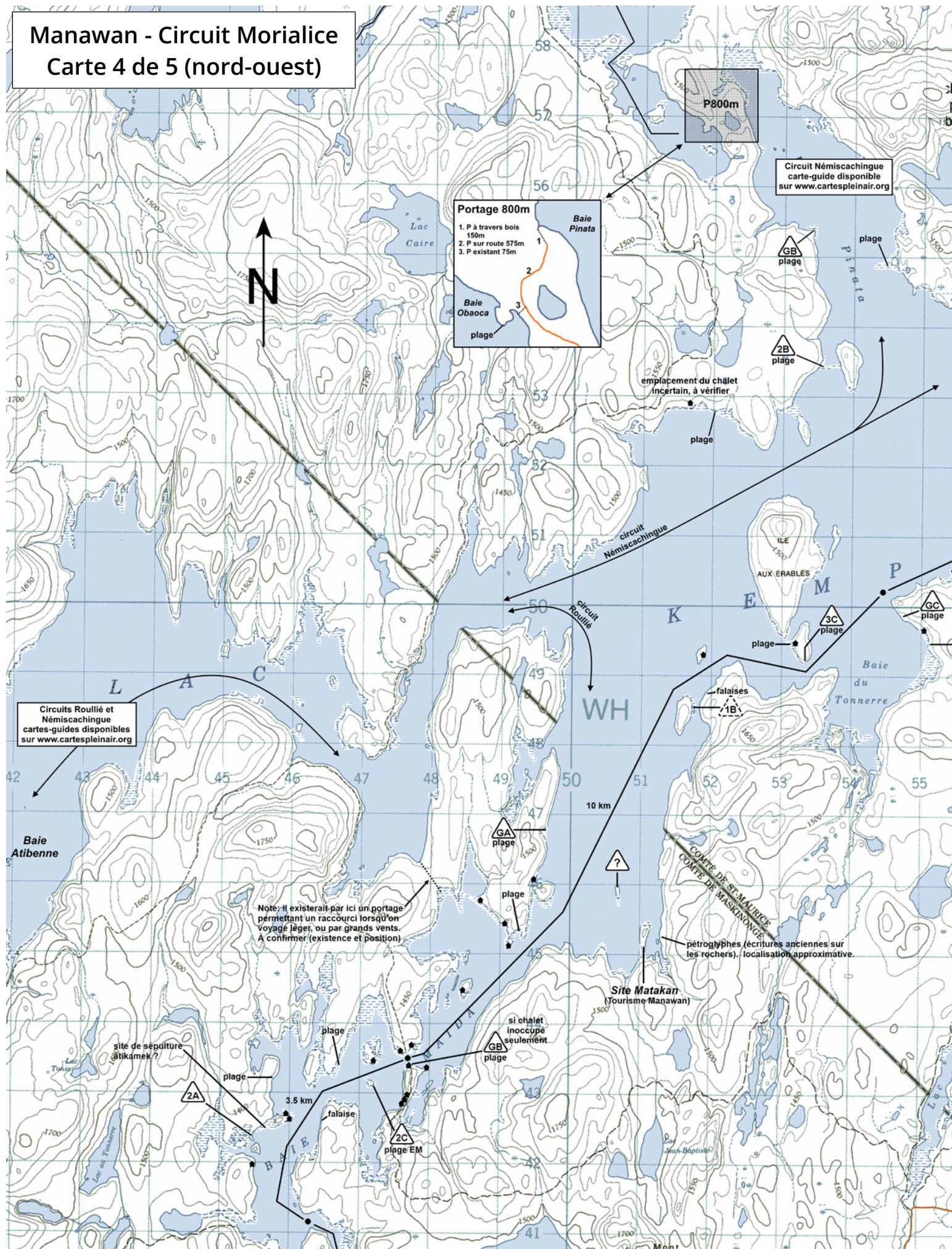


Manawan - Circuit Morialice
Carte 3 de 5 (nord-est)



Manawan - Circuit Morialice

Carte 4 de 5 (nord-ouest)



Manawan - Circuit Morialice
Carte 5 de 5 (ruisseau Nivelles)

