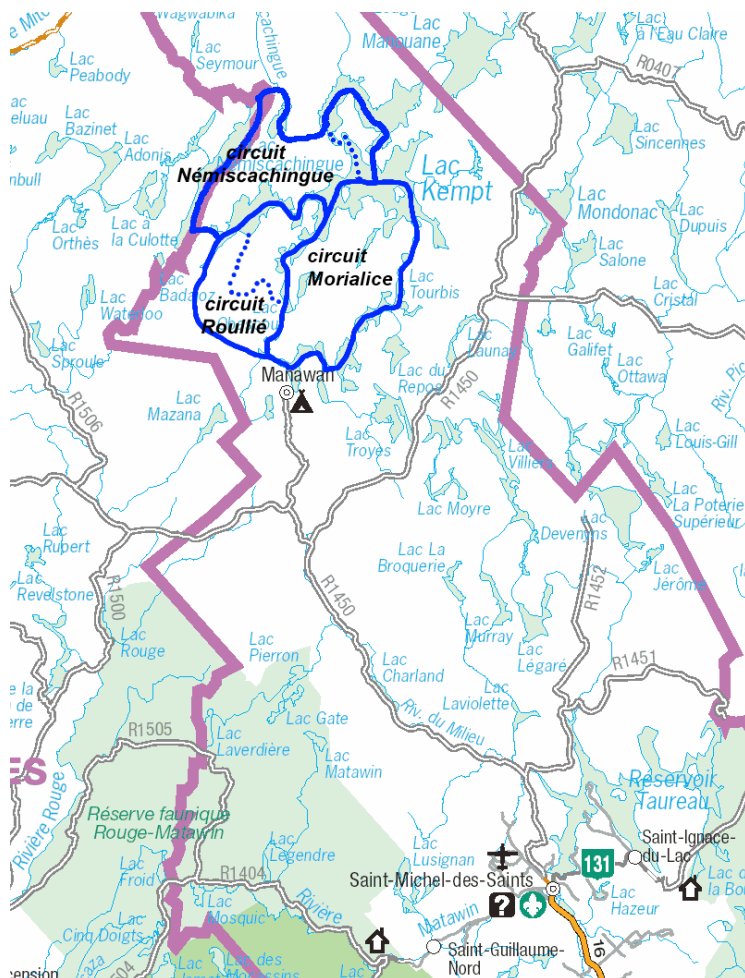


SITUATION GÉOGRAPHIQUE

Ce circuit en boucle débute et se termine à Manawan, dans Lanaudière, à environ 90 km au nord de Saint-Michel-des-Saints. Il est voisin des circuits Morialice et Némiscachingue, avec une partie en commun avec chacun.

Le circuit Roullié est moins exposé au vent que le circuit Morialice demandant la traversée du réservoir Kempt.



Source : Ministère des Transports du Québec

FICHE TECHNIQUE

Longueur

Boucle de 66 km

Portages

Plusieurs. Ceux sur la boucle principale ont 400m ou moins de longueur. Si on passe par les ruisseaux Vouvray et Nivelles, il faut faire deux (2) portages de plus de 1000m (1050m et 1500m) et d'autres plus courts. Il faut prévoir du halage et des portages supplémentaires pour franchir certains rapides EV, R1 et R2 trop maigres.

QUALITÉ DU MILIEU

Milieu sauvage, avec eau propre et limpide.

CAMPEMENTS

Quelques uns identifiés sur la carte, la plupart petits et de qualité moyenne.

ACCÈS

Se référer à la carte-guide du circuit Morialice, aussi disponible sur <http://www.cartespleinair.org>, pour les informations sur la logistique et l'accès routier.

LÉGENDE

Accès



Point d'accès par véhicule ou par train



Point d'accès par hydravion

Rapides

EV	Eau-vive
R1, R2, ..., R6	Rapide avec classe de difficulté
R2-3	Rapide entre deux classes de difficulté
R2+3	Rapide avec classe de difficulté inégale
S2, S3, ..., S6	Seuil avec classe de difficulté
C, Chute	Chute
K, Cascade	Cascade
P 250m à G	Portage avec distance et gauche/droite
B.C., BC	Barrage de castor

Campings



Site de camping, avec plage si applicable
Taille (nb de tentes de 3-4 places): 1, 2, 3, 4, 5, G (groupe)
Qualité: A (excellent), B (bien), C (correct), D (passable), E (médiocre/dépannage)



Site de camping, cote inconnue



Site de camping potentiel (environ 1h d'aménagement)



Site de camping, existence incertaine



Site de camping
EB = site disponible par eau basse seulement
EH = site disponible même à eau haute ou en crue



Camping organisé, possiblement payant

RÉALISATION-DISTRIBUTION

Relevé

Daniel et Michel Rousseau

29 juillet au 1^{er} août 2017

Cartographie/Mise-en-page

Daniel Rousseau et Charles Leduc, 2017, 2018

Cartes topographiques de base

Copyright © Sa Majesté la Reine du Chef du Canada. Ministère des Ressources Naturelles. Tous droits réservés.

31O/01 Lac Troyes

31O/07 Lac Adonis

31O/08 Lac Kempt

Distribution

Permise, tant que le contenu est préservé et la distribution gratuite. Disponible sur www.cartespleinair.org.

AVERTISSEMENT

Cette carte a été produite bénévolement par des payeurs n'ayant pas la prétention d'être suffisamment fiables et expérimentés. Les auteurs se dégagent de toute responsabilité quant aux préjudices, dommages ou accidents pouvant découler de l'utilisation de cette carte. Des omissions ou erreurs sont toujours possibles, et nous vous serions reconnaissants de nous communiquer toute correction que vous auriez pu remarquer.

Manawan - Circuit Roullié Partie Nord

circuit Némiscachingue
carte-guide disponible sur
www.cartespleinair.org

emplacement du c
incertain, à vérif

3B
plage

P300m

P450m

circuit Némiscachingue
carte-guide disponible sur
www.cartespleinair.org

GB
plage

plage

28 km

BAIE 42
ATIBENNE

LAC

Note: Il existerait par ici un portage
permettant un raccourci lorsqu'on
voyage léger, ou par grands vents.
A confirmer (existence et position)

site de sépulture
atikamekw ?

plage

plage

GB
plage
accessible en auto donc
possibilité de 4X4, roulottes, etc

2C
plage EM

52 km

1A
plage
2B@EB

sentier ?

1B

Région des
ruisseaux Nivelle
et Vouvray: voir
carte séparée

circuit
Morialice

WH

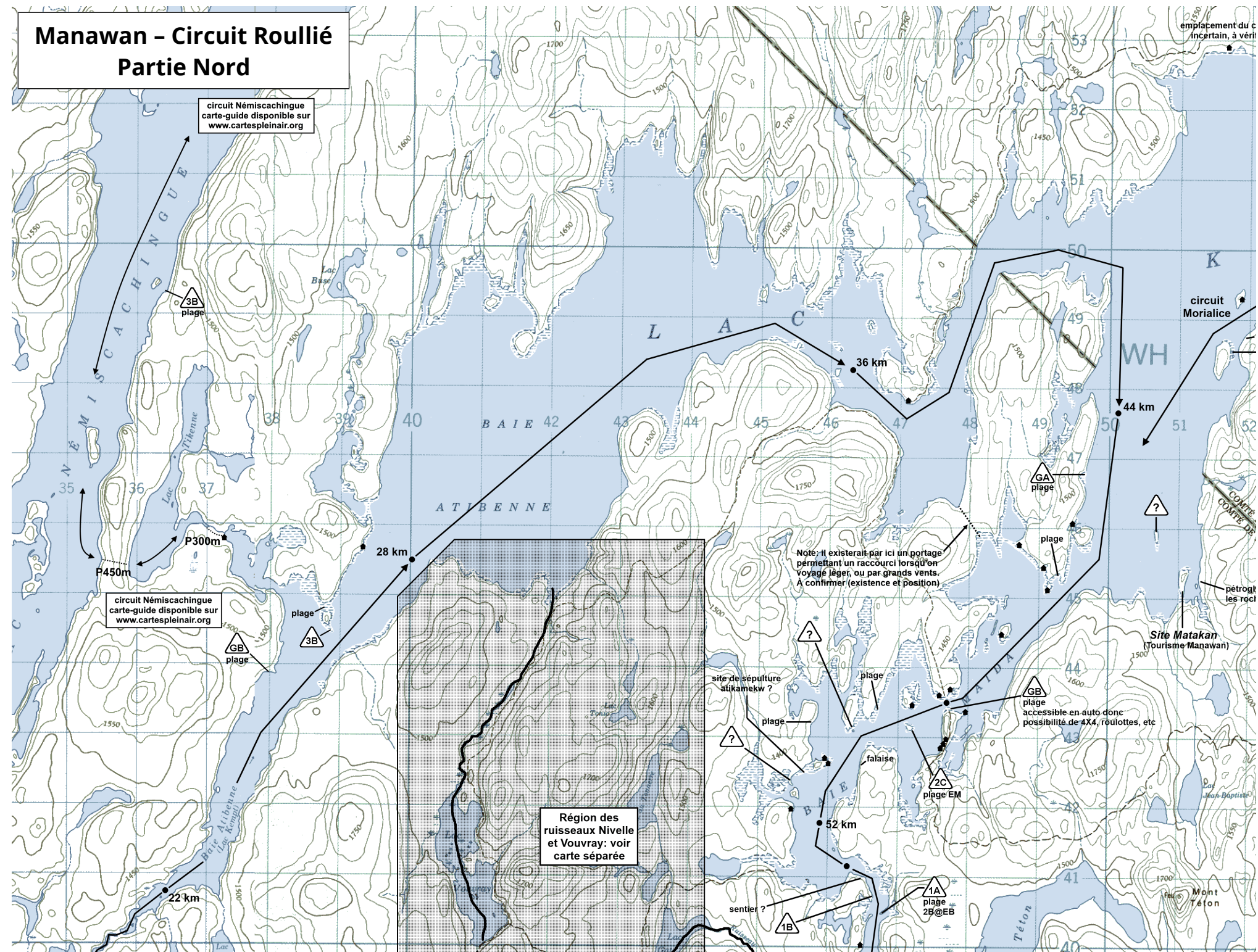
44 km

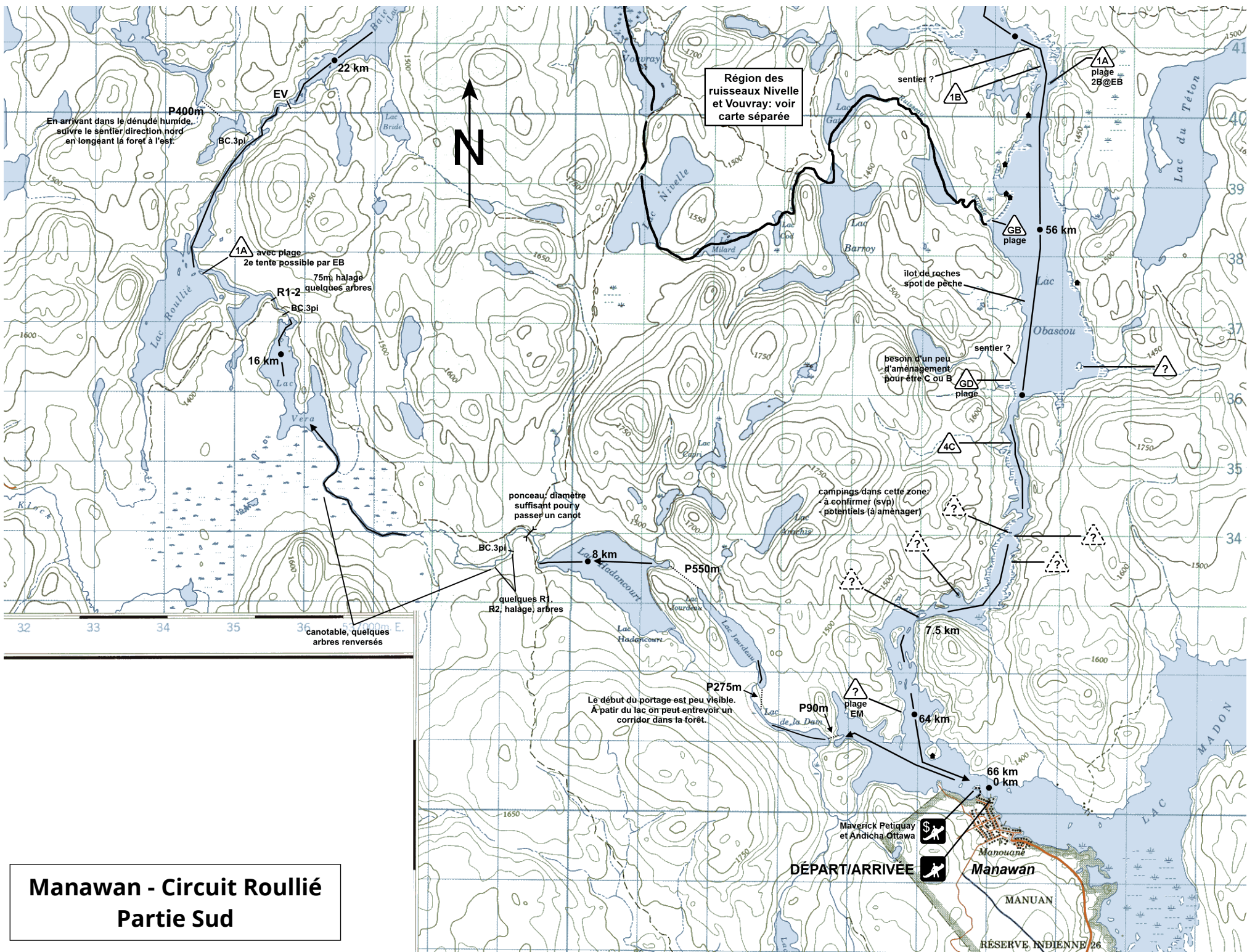
?

pérogé
les rocs

Site Matakam
(Tourisme Manawan)

Mont
Téton





Manawan - Circuit Roullié Partie Sud

Manawan - Circuit Roullié Region des ruisseaux Nivelle et Vouvray

