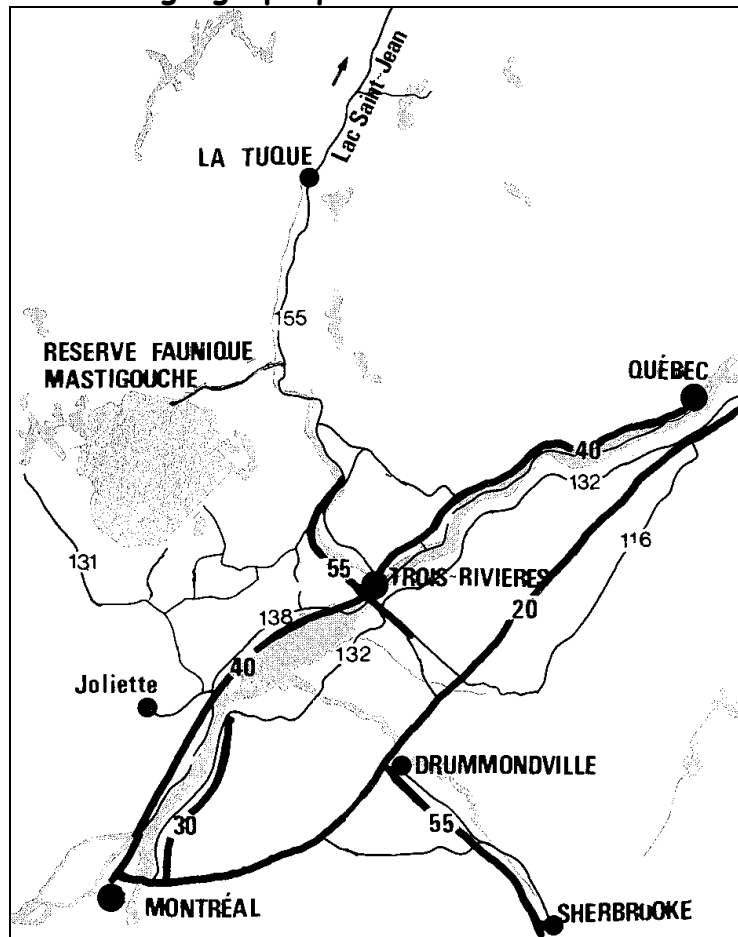


## Situation géographique



## Circuits

- circuit St-Bernard;
- circuit Le Sorcier;
- rivière du Loup;

## Note

Les cartes individuelles qui suivent permettent de reconstituer la carte des circuits de canot-camping de la réserve faunique de Mastigouche.

Dans l'ordre : nord-ouest, nord-est, sud-ouest, sud-est.

## Informations - réservations

Réserve faunique Mastigouche  
Case postale 450  
Saint-Alexis-des-Monts (Québec)  
J0K 1V0  
Tél.: (819) 265-2098

## Réalisation - Distribution

### Carte

Carte de la Réserve Faunique de Mastigouche.

### Mise-en-page

Charles Leduc, juillet 2001

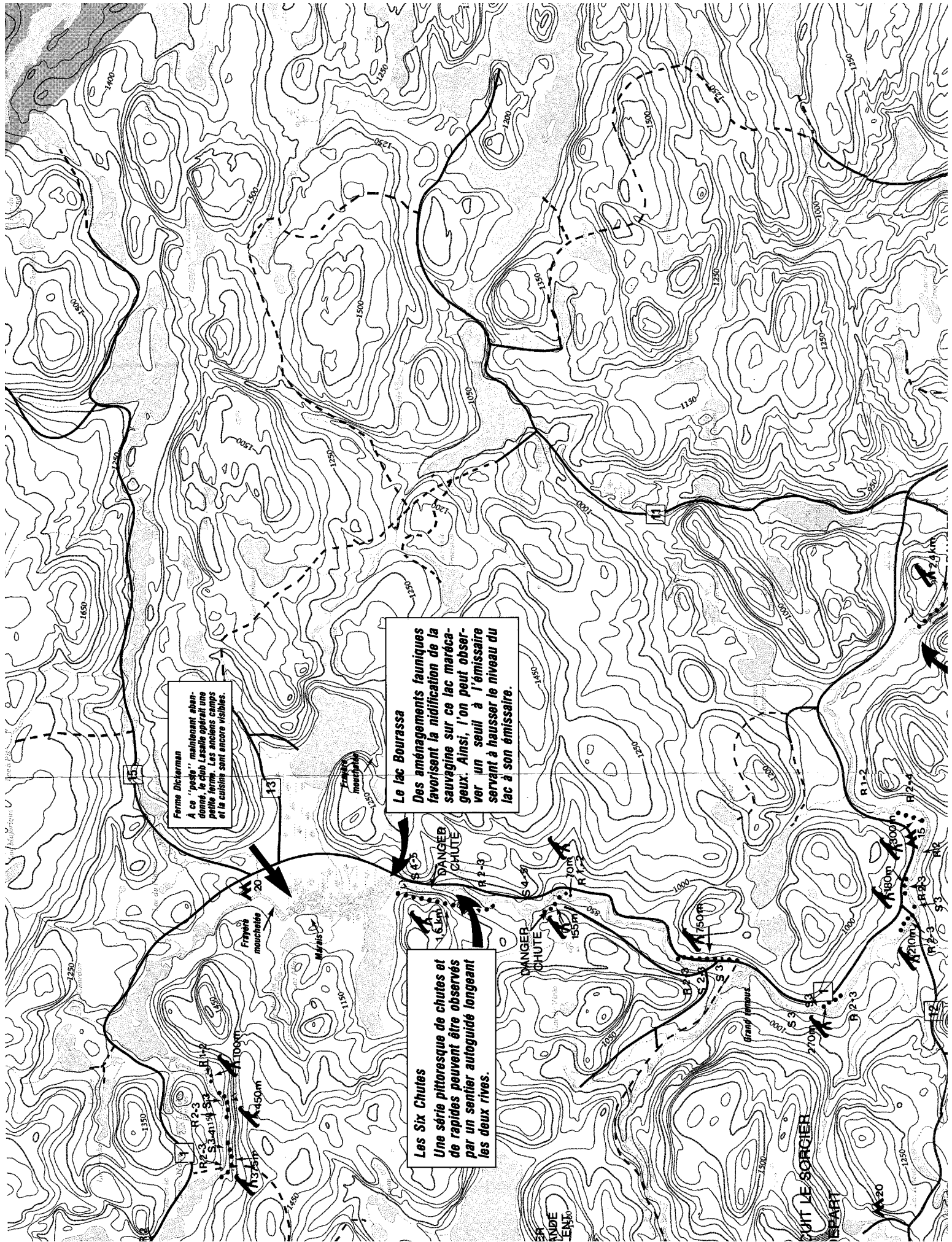
### Distribution

Permise, tant que le contenu est préservé et la distribution gratuite. <http://members.fortunecity.com/pleinair/>

## Avertissement

Cette carte a été produite bénévolement par des payeurs n'ayant pas la prétention d'être suffisamment fiables et expérimentés. Les auteurs se dégagent de toute responsabilité quant aux préjudices, dommages ou accidents pouvant découler de l'utilisation de cette carte. Des omissions ou erreurs sont toujours possibles, et nous vous serions reconnaissants de nous communiquer toute correction que vous auriez pu remarquer.



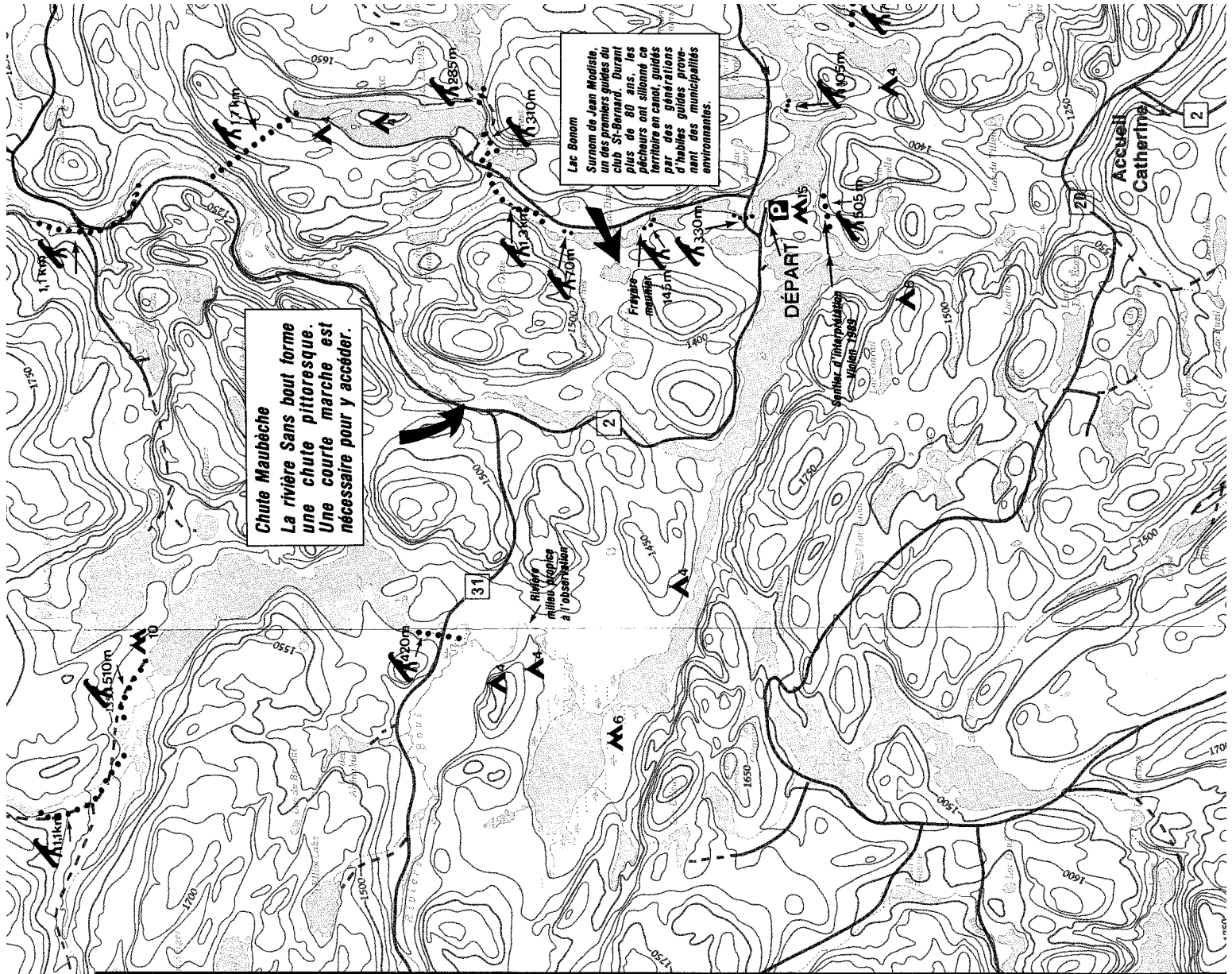


Ferme Dickerman  
A ce "pode" maintenant abandonné, le club Lacelle opérait une petite ferme. Les anciens champs et la cuisine sont encore visibles.

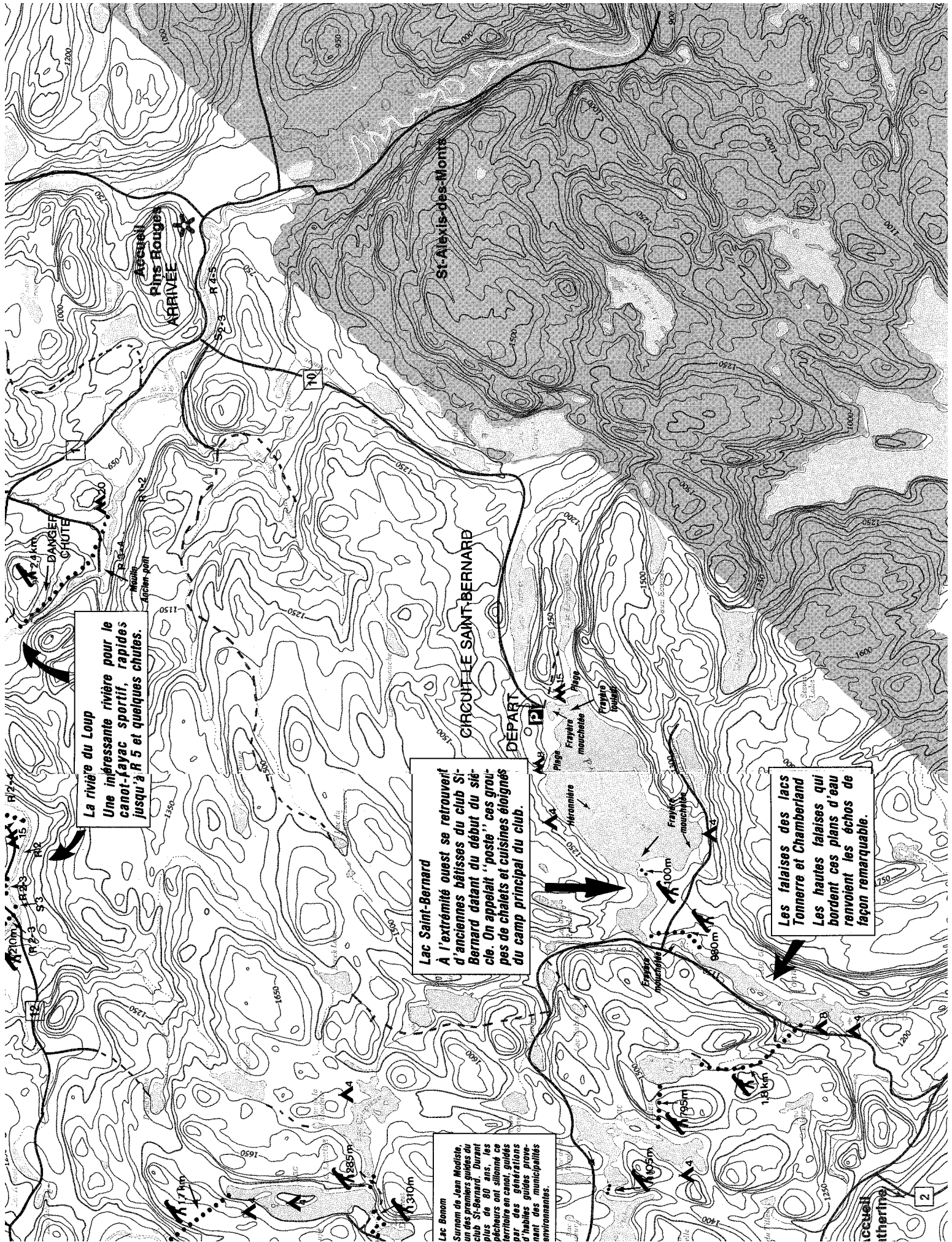
Le lac Bourassa  
Des aménagements fauniques favorisent la nidification de la sauvagine sur ce lac marécageux. Ainsi, l'on peut observer un seuil à l'émissaire servant à hausser le niveau du lac à son émissaire.

Les Six Chutes  
Une série pittoresque de chutes et de rapides peuvent être observés par un sentier autoguidé longeant les deux rives.

CUT LE SORCIER  
ISPART







**La rivière du Loup**  
Une intéressante rivière pour le canot-fayac sportif, rapides jusqu'à R 5 et quelques chutes.

**Lac Saint-Bernard**  
A l'extrémité ouest se retrouvent d'anciennes bâtisses du club St-Bernard datant du début du siècle. On appelle "poste", ces groupements de chalets et cuisines éloignés du camp principal du club.

**Les falaises des lacs Tonnerre et Chamberland**  
Les hautes falaises qui bordent ces plans d'eau renvoient les échos de façon remarquable.

**Lac Benoît**  
Surmon de Jean Modiste, un des premiers guides du club St-Bernard. Durant plus de 80 ans, les pêcheurs ont sillonné ce territoire en canot, guidés par des générations d'habiles guides provenant des municipalités environnantes.