

SITUATION GÉOGRAPHIQUE

Cette portion de la rivière Mégiscane, ainsi que son affluent la rivière Suzie, ont une histoire assez spéciale. Elles constituaient autrefois la portion amont de la rivière Mégiscane qui coule en Abitibi dans le bassin versant 08, et dont les eaux se déversent ultimement dans la Baie James. Dans le cadre d'aménagements hydro-électriques, on a barré la route aux deux rivières, pour en rediriger le débit ailleurs, dans le réservoir Gouin qui fait partie du bassin versant 05, donc qui se déverse dans la rivière Saint-Maurice, jusqu'au fleuve Saint-Laurent. Quel changement de trajet, pour des eaux qui étaient destinées à rejoindre l'océan Arctique via la baie James! De nos jours, on peut utiliser ces deux rivières pour accéder à la rivière Mégiscane « traditionnelle », à partir de la voie ferrée La Tuque – Senneterre.

Cette carte-guide n'est pas complète du tout : elle fournit seulement les cartes topographiques visant à une éventuelle exploration ainsi qu'à un relevé des rapides et campings.

ATTENTION

Cette carte offre une analyse préliminaire, à utiliser seulement comme base pour faire un éventuel relevé final. Seules les cartes topographiques sont fournies, donc l'absence de rapides sur la carte ne signifie pas leur absence sur le terrain.

CONTRIBUER

Si vous descendez la rivière, et êtes en mesure de relever les rapides (position et difficulté), ainsi que localiser quelques sites de camping, nous pourrions ensuite publier votre nouvelle carte, pour le bénéfice de toute la communauté de payeurs.

FICHE TECHNIQUE**Longueur**

Mégiscane : 42 km (km 270 à 228)

Distances sur la rivière Suzie :

- voie ferrée : 0 km
- entrée lac Ganas : 14 km
- route au nord du lac Ganas : 18 km
- entrée du lac Brécourt : 23.5 km
- barrage Suzie-05/Suzie-08 : 27 km

Suite sur la rivière Suzie-08 :

- 17 km pour rejoindre la rivière Mégiscane-08
- Détournement Suzie-05 – Mégiscane-05 :
- 12 km pour rejoindre la rivière Mégiscane-05

Cote générale

Inconnue, à relever

Portages

À déterminer

PÉRIODE NAVIGABLE

Le Centre d'Expertise Hydrique du Québec opère des stations de mesure de débit ici et là, mais aucune dans la région immédiate des rivières Suzie et Mégiscane-05. On peut se rabattre sur des stations lointaines, mais qui drainent entre autres le même territoire ou du territoire comparable.

Rivière Bell

[https://www.cehq.gouv.qc.ca/suivihydro/graphique.asp?](https://www.cehq.gouv.qc.ca/suivihydro/graphique.asp?NoStation=080707)

[NoStation=080707](https://www.cehq.gouv.qc.ca/suivihydro/graphique.asp?NoStation=080707)

Rivière Capitachouane

[https://www.cehq.gouv.qc.ca/suivihydro/graphique.asp?](https://www.cehq.gouv.qc.ca/suivihydro/graphique.asp?NoStation=043030)

[NoStation=043030](https://www.cehq.gouv.qc.ca/suivihydro/graphique.asp?NoStation=043030)

À vous de déterminer à quel point ces repères sont fiables!

QUALITÉ DU MILIEU

À déterminer.

CAMPEMENTS

À déterminer.

ACCÈS

On accède normalement à ces deux rivières par train, via le trajet La Tuque – Senneterre.

VARIANTES

Voici quelques suggestions de parcours :

Mégiscane 05, Mégiscane 08

Descendre la rivière Mégiscane 05 du lac Octavie jusqu'au lac du Poète, où des digues détournent la rivière. Portage pour passer de la Mégiscane 05 à la Mégiscane 08.

Suzie, Mégiscane 05, Mégiscane 08

Descente de la rivière Suzie jusqu'à l'ouest du lac Brécourt où des digues détournent la rivière. De là, suivre le « nouveau » chemin de l'eau jusqu'à la rivière Mégiscane 05, et suivre la même logique que pour la variante « Mégiscane 05, Mégiscane 08 ».

Suzie 05, Suzie 08, Mégiscane 08

Descente de la rivière Suzie jusqu'à l'ouest du lac Brécourt où des digues détournent la rivière. Portage pour suivre le parcours original de la rivière Suzie. Risque de trouver des eaux mortes, mais il y a là surtout de grands lacs. Rejoindre la rivière Mégiscane 08.

Vers le réservoir Gouin

En partant sur la rivière Suzie, ou sur la Mégiscane 05, jusqu'au lac du Poète, on peut choisir d'emprunter les canaux artificiels qui détournent la rivière, pour atteindre le réservoir Gouin. Valider au préalable la faisabilité de naviguer ces canaux, ou être préparé à porter sur une longue distance (total estimé à 1.8 km).

LÉGENDE

Accès



Point d'accès par véhicule ou par train



Point d'accès par hydravion

Rapides

EV	Eau-vive
R1, R2, ..., R6	Rapide avec classe de difficulté
R2-3	Rapide entre deux classes de difficulté
R2+3	Rapide avec classe de difficulté inégale
S2, S3, ..., S6	Seuil avec classe de difficulté
C, Chute	Chute
K, Cascade	Cascade
P 250m à G	Portage avec distance et gauche/droite
B.C., BC	Barrage de castor

Campings



Site de camping, avec plage si applicable
Taille (nb de tentes de 3-4 places): 1, 2, 3, 4, 5, G (groupe)
Qualité: A (excellent), B (bien), C (correct),
D (passable), E (médiocre/dépannage)



Site de camping, cote inconnue



Site de camping potentiel (environ 1h d'aménagement)



Site de camping, existence incertaine



Site de camping
EB = site disponible par eau basse seulement
EH = site disponible même à eau haute ou en crue



Camping organisé, possiblement payant

RÉALISATION-DISTRIBUTION

Relevé

À faire.

Cartographie/Mise-en-page

Charles Leduc, 2018 à 2025

Cartes topographiques de base

Copyright © Sa Majesté le Roi du Chef du Canada. Ministère des Ressources Naturelles. Tous droits réservés.

32B/04 Lac Choiseul

32B/05 Lac Bongard

32B/06 Baie Saraana

Distribution

Permise, tant que le contenu est préservé et la distribution gratuite. Disponible sur www.cartespleinair.org.

AVERTISSEMENT

Cette carte a été produite bénévolement par des payeurs n'ayant pas la prétention d'être suffisamment fiables et expérimentés. Les auteurs se dégagent de toute responsabilité quant aux préjudices, dommages ou accidents pouvant découler de l'utilisation de cette carte. Des omissions ou erreurs sont toujours possibles, et nous vous serions reconnaissants de nous communiquer toute correction que vous auriez pu remarquer.

Rivières Miguic et Suzie
Index des cartes

Suzie 3

Rivière Miguic 08

Rivière Kekek

Rivière Suzie 05

Suzie 2

dérivation Suzie - Miguic

dérivation Miguic - Gouin

Miguic 3

Miguic 2

Miguic 1

Rivière Miguic 05

Suzie 1

PARC

Rivières Mègiscane et Suzie
Index des cartes

Suzie 3

Rivière Mègiscane 08

Rivière Suzie 08

Rivière Kekek

Suzie 2

Rivière Suzie 05

dérivation Suzie - Mègiscane

Mègiscane 3

dérivation Mègiscane - Gouin

Suzie 1

Rivière Mègiscane 05

Mègiscane 2

Mègiscane 1

PARC

[illegible]

Rivières Mégiscane et Suzie
Index des cartes

Suzie 3

Rivière Mégiscane 08

Rivière Suzie 08

Rivière Kekek

Suzie 2

Rivière Suzie 05

dérivation Suzie - Mégiscane

Mégiscane 3

dérivation Mégiscane - Gouin

Suzie 1

Rivière Mégiscane 05

Mégiscane 2

Mégiscane 1

PARC

Rivières Mégiscane et Suzie
Index des cartes

Suzie 3

Rivière Mégiscane 08

Rivière Suzie 08

Rivière Kekek

Suzie 2

Rivière Suzie 05

dérivation Suzie - Mégiscane

Mégiscane 3

dérivation Mégiscane - Gouin

Suzie 1

Rivière Mégiscane 05

Mégiscane 2

Mégiscane 1

PARC

Rivières Mégiscane et Suzie
Index des cartes

Suzie 3

Rivière Suzie 08

Rivière Mégiscane 08

Mégiscane 3

dérivation Mégiscane - Gouin

Suzie 2

Rivière Suzie 05

dérivation Suzie - Mégiscane

Mégiscane 2

Rivière Mégiscane 05

Suzie 1

Mégiscane 1

PARC

Rivières Mégiscane et Suzie
Index des cartes

Suzie 3

Rivière Mégiscane 08

Rivière Suzie 08

Rivière Kekek

Suzie 2

Rivière Suzie 05

dérivation Suzie - Mégiscane

Mégiscane 3

dérivation Mégiscane - Gouin

Suzie 1

Rivière Mégiscane 05

Mégiscane 2

Mégiscane 1

PARC

Rivières Mégiscane et Suzie
Index des cartes

Suzie 3

Rivière Mégiscane 08

Rivière Suzie 08

Rivière Kekek

Suzie 2

Rivière Suzie 05

dérivation Suzie - Mégiscane

Mégiscane 3

dérivation Mégiscane - Gouin

Suzie 1

Rivière Mégiscane 05

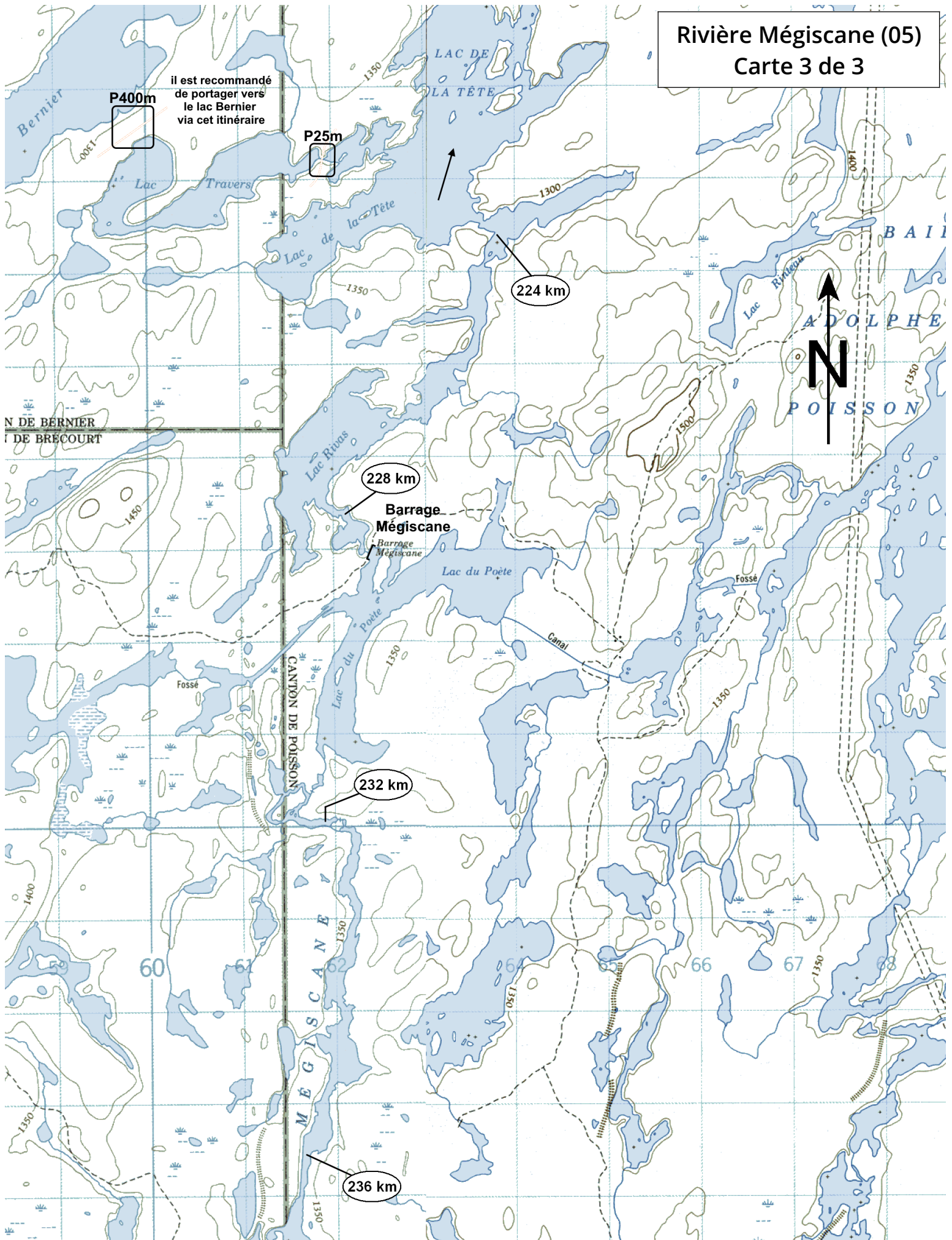
Mégiscane 2

Mégiscane 1

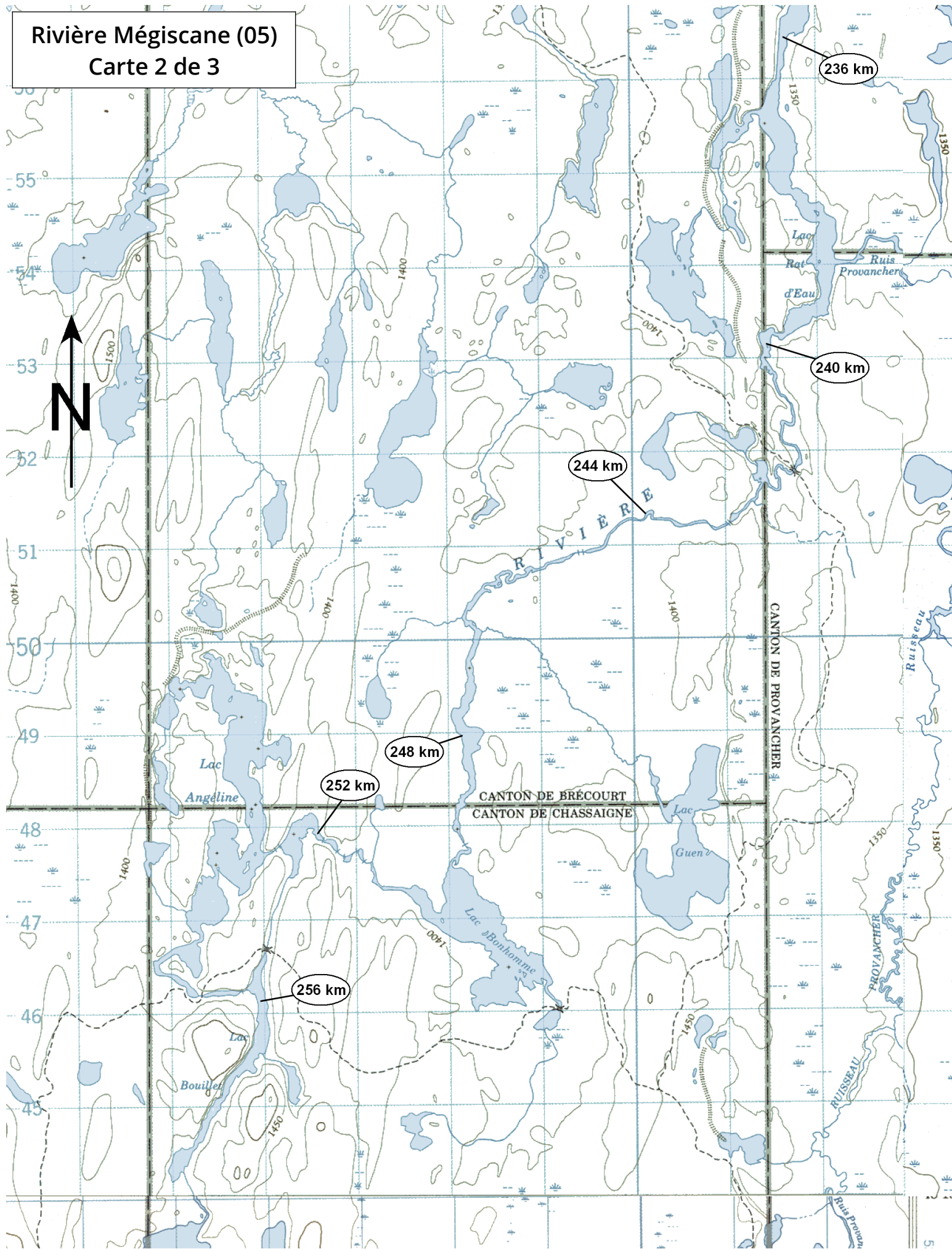
PARC

Rivière Mégiscane (05)

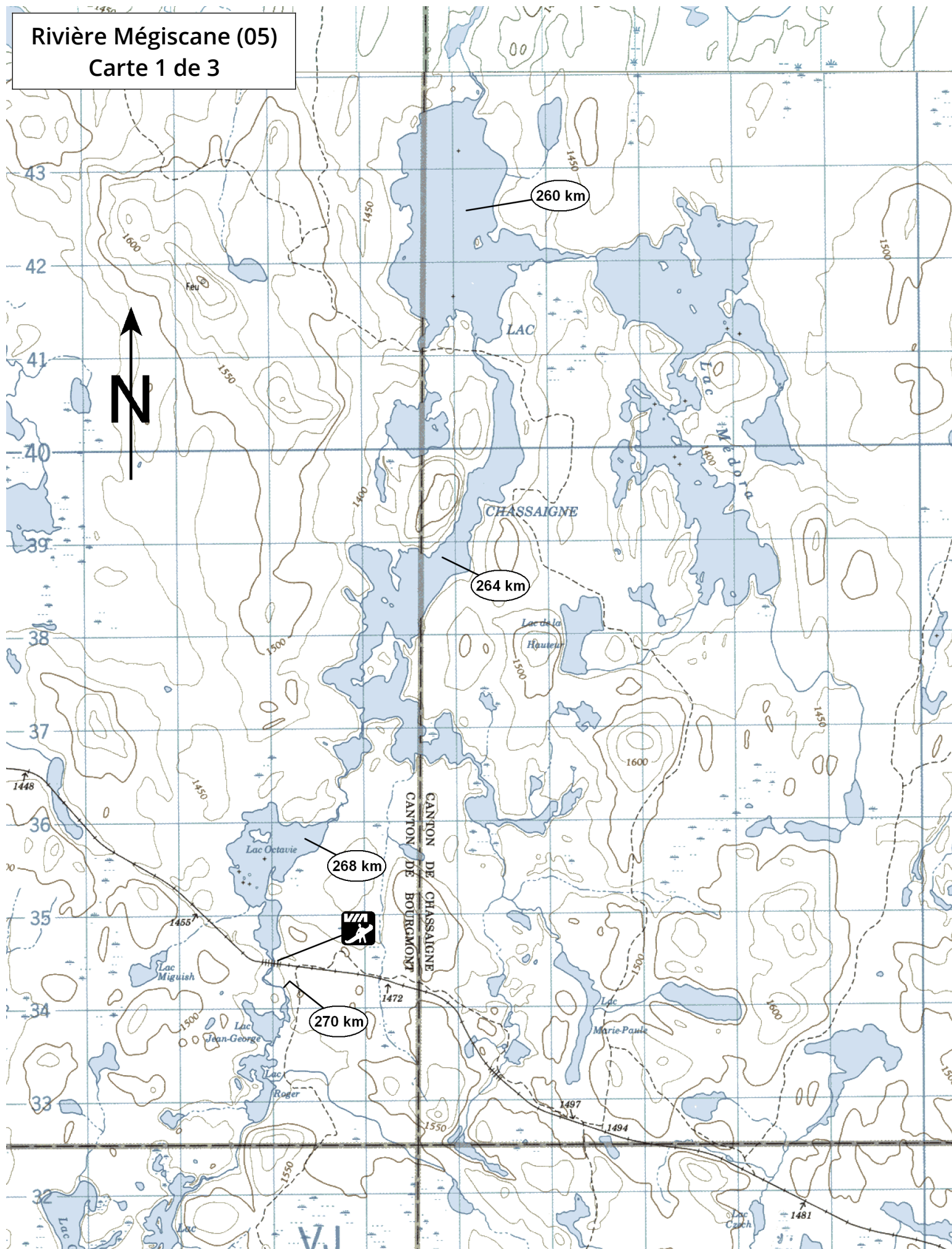
Carte 3 de 3



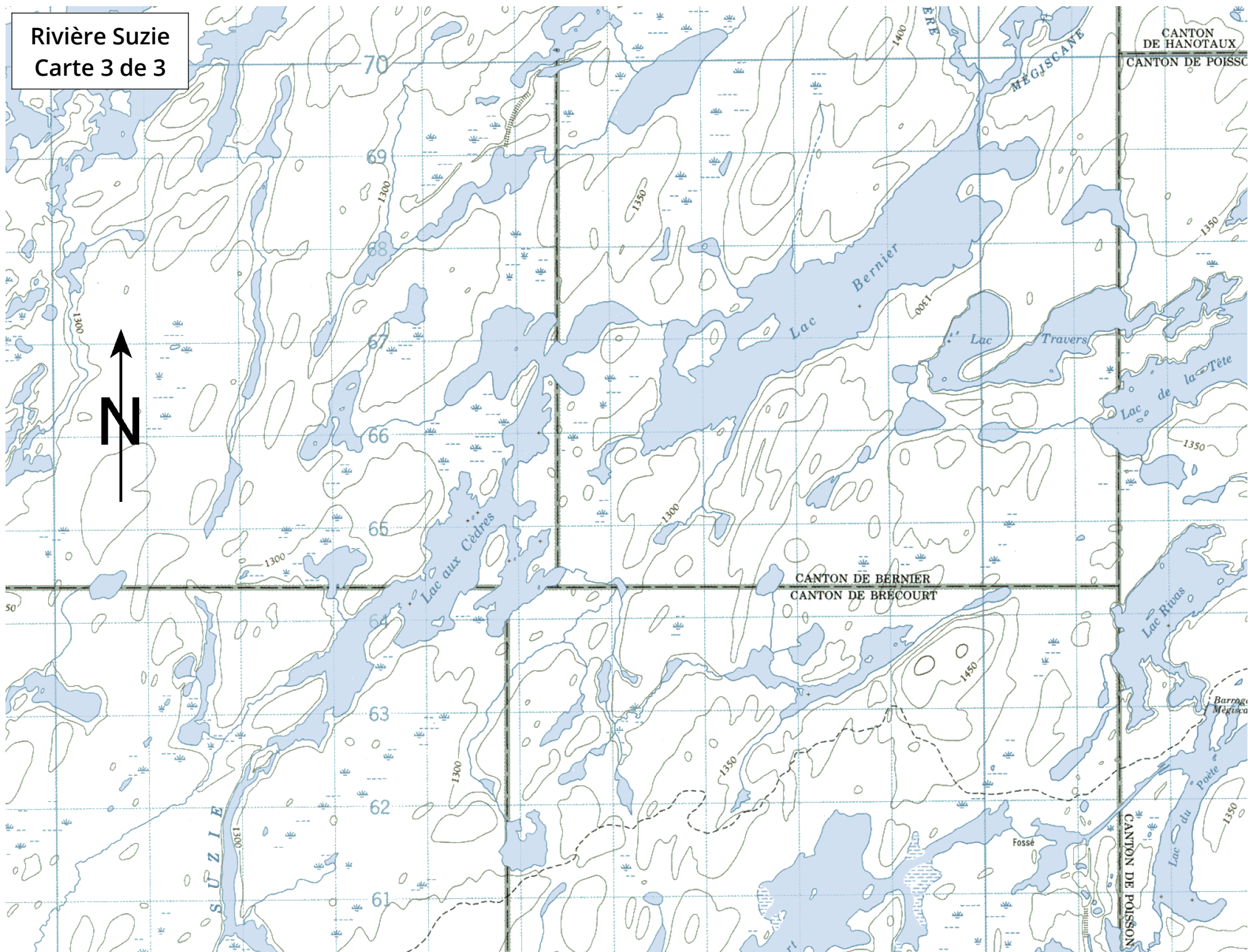
Rivière Mégiscane (05)
Carte 2 de 3



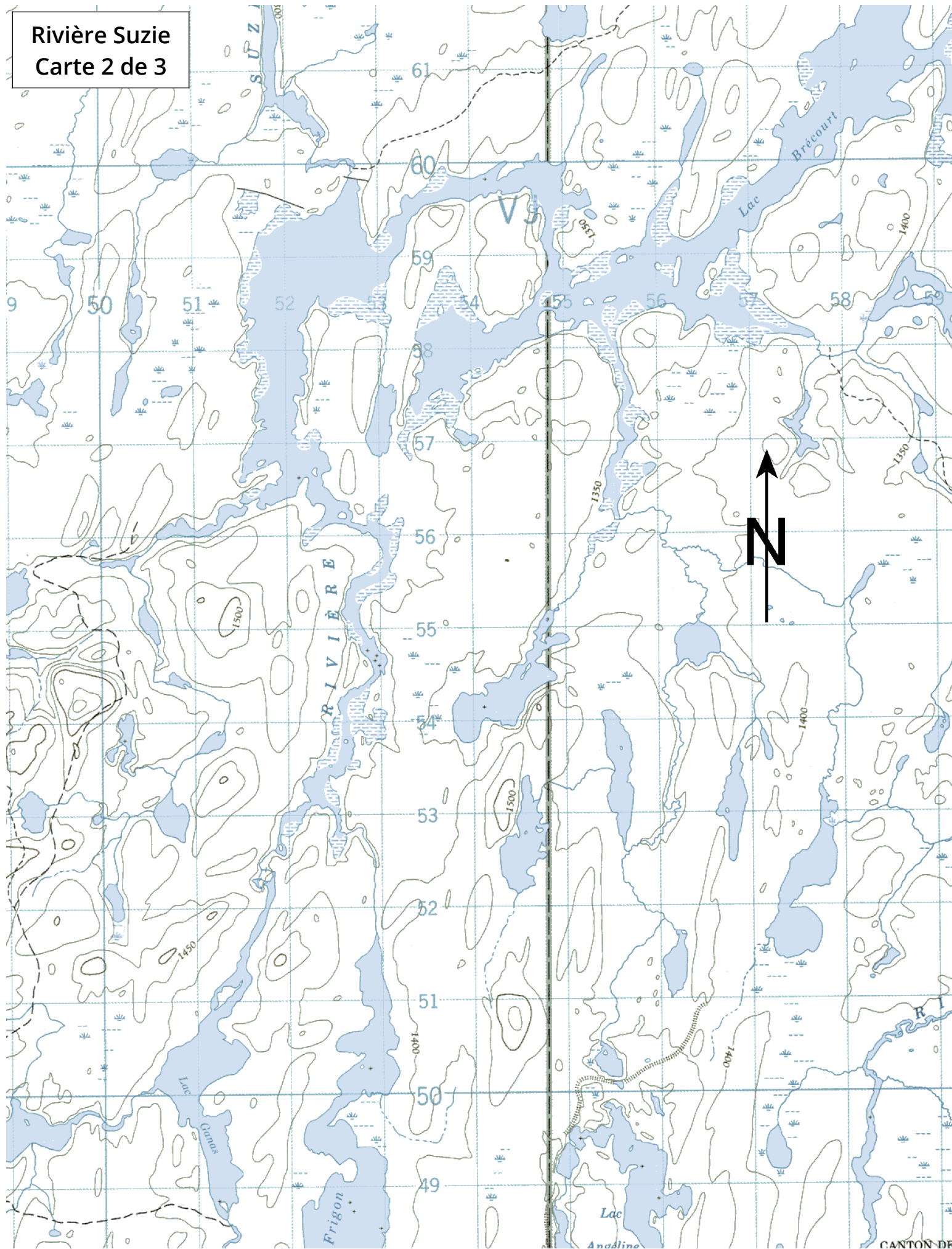
Rivière Mégiscane (05)
Carte 1 de 3



Rivière Suzie
Carte 3 de 3



Rivière Suzie
Carte 2 de 3



Rivière Suzie

Carte 1 de 3



