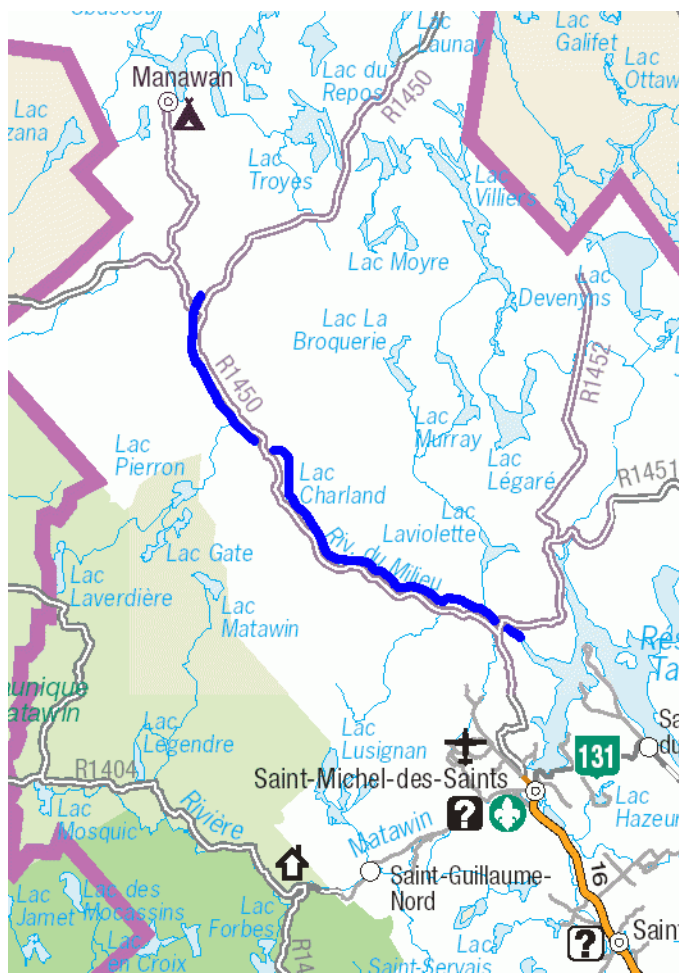


Situation géographique

À environ 30km au nord de St-Michel-des-Saints, dans la région de Lanaudière.



Source : Ministère des Transports du Québec

Période navigable

Hautes et moyennes eaux. Malgré la distance et la comparaison imparfaite, le niveau de la rivière Matawin en amont de Saint-Michel-des-Saints peut donner une bonne indication du niveau de la rivière du Milieu.

Le numéro de la station de mesure de débit opérée par le Centre d'Expertise Hydrique du Québec sur la rivière Matawin est 050119. On peut aller consulter la mesure courante, ainsi que des données historiques, sur le site Internet du CEHQ :

www.cehq.gouv.qc.ca/suivihydro/graphique.asp?NoStation=050119

DifficultéDu lac Hastel au lac des Fourches :

Cote générale R1 (5). Petit ruisseau très encombré.

Du lac des Fourches au lac Charland :

Cote générale R3 (5). Les R3 et moins n'ont pas de sentier de portage. Les seuils et chutes ont des sentiers de portage, mauvais mais tout de même suffisants. La section peut être perçue comme plus difficile pour de grosses embarcations.

De la décharge du lac Charland au point de sortie :

Section de 17 km la plus intéressante pour l'eau vive. Cote générale R2-3 (4), aucun lac. Nombreux R2 à R3 intéressants. Aucun sentier de portage, sauf aux rapides du brochet (R3-4).

Qualité du milieu

Sauvage, eau limpide. Présence de routes et chalets, surtout autour du lac Charland.

Campements

Quelques sites répertoriés. Seuls quelques sites étaient capables de recevoir un groupe nombreux.

Accès

- Se rendre à Saint-Michel-des-Saints
 - depuis Montréal : autoroute 40 est, sortie 122, route 131 nord;
 - depuis Trois-Rivières : autoroute 40 ouest, sortie 144, route 158 nord, route 131 nord.
 - En entrant à Saint-Michel-des-Saints, à environ 50m avant le pont de la rivière Mattawin, arrêter à droite au poste d'enregistrement commun des ZECs Collin et Boullé. Il faut s'enregistrer seulement si on veut arrêter son véhicule sur le territoire d'une ZEC (stationner, pique-niquer, camper, etc).
ZEC Collin : 450-833-5195,
<http://zeccollin.zecquebec.com/fqgz/zeccollin>
ZEC Boullé : 450-833-6763
<http://zeczecboulle.zecquebec.com/fqgz/zeczecboulle>
 - Continuer sur la route 131 pour environ 1 km;
 - Après la Caisse Populaire, tourner à gauche sur la rue des Aulnaies;
 - À environ 1km de la 131, en haut d'une côte, tourner à droite, sur la route de Manawan. Le texte qui suit réfère au kilométrage affiché sur les bornes le long du chemin;
 - Au km 8 se trouve l'intersection avec le chemin de la Baie du Milieu, continuer tout droit. À partir d'ici, la route n'est plus asphaltée. Le chemin forestier est en gravier, très large et généralement bien entretenu, donc accessible à tous les types d'automobiles;
 - Au kilomètre 15,5, à une intersection, prendre la droite;
 - Au kilomètre 16 se trouve un pont qui enjambe la rivière du Milieu. Ceci constitue un point de sortie possible pour ceux qui voudraient éviter le S4 immédiatement en aval du pont. Pour terminer plus loin en aval, accéder à la rivière par un chemin qui longe la rive droite (sud) de la rivière et mène à un autre point d'accès. La distance entre les deux points d'accès est de moins de 1 km.
- | | |
|------------------------------------|--------|
| Montréal - point de sortie : | 185 km |
| Trois-Rivières - point de sortie : | 175 km |
| Québec - point de sortie : | 305 km |

Navette

- Revenir sur le chemin principal (chemin de Manouane), en direction nord-ouest (à droite);
- À environ 13km plus loin, le pont de la Broquerie, à droite (bien indiqué), constitue un point d'accès possible. De l'autre côté de ce pont, en allant vers la droite (aval), le chemin de terre donne accès à des sites de campings à quelques endroits près de la rivière (enregistrement obligatoire);
- 2.5 km après l'intersection menant au pont de la Broquerie, un chemin à droite mène à un barrage en ruines, d'où l'accès est possible;
- Au km 42, on entre dans la ZEC Boullé. Au poste d'accueil, à environ 1km plus loin, il est possible de s'enregistrer si pas déjà fait à Saint-Michel-des-Saints;
- Au km 45 (environ), un pont constitue un point d'accès possible;
- À 3.5km après le pont, près d'un ruisseau qui coule vers la rivière du Milieu, un mauvais chemin mène à un point d'accès (environ 500m de portage à moins d'avoir un véhicule surélevé), qui permet de profiter de quelques beaux rapides;
- Au km 55, une pancarte indique (en date de 2004, à re-valider) « rivière du Milieu, canot-camping ». Un très grand stationnement se trouve à gauche. Vers le milieu du stationnement, un sentier d'environ 100m mène au bord de l'eau. La mise à l'eau se fait quelque peu en aval du lac des Fourches.

Navette : 44 km

Description

1) Du lac Hastel au lac des Fourches

- du lac Hastel au lac Corner, le petit bout de rivière était parfaitement dégagé;
- Du lac Corner au lac suivant (sans nom sur la carte topographique):
 - un embâcle dans une chute de 6m, à cordeller;
 - puis une chute de 4m;
 - 2 courts R1;
 - R3-4 très étroit et encombré à cordeller;
 - petit lac
 - R1
 - Puis l'enfer commence : 1 km de méandres avec un arbre en travers à chaque virage (donc à chaque 30-40 m), parfois 2 arbres en moins de 5m de distance. Environ 2 heures par km pour y avancer, très décourageant. Même un travail de bûcheron serait inutile car les arbustes qui poussent auraient tôt fait de repousser et d'entraver à nouveau la rivière.
- On arrive enfin à un lac (vers le km 56). Encore pire que le segment précédent;
- Non-relevé entre les kilomètres 54 (1 km en amont de la route de Manawan) et 45 (lac des Fourches).

Description (suite)

2) Du lac des Fourches au lac Charland

- La mise à l'eau est accessible depuis un grand stationnement en gravier, via un sentier encombré de 100m environ;
- Très beau segment de rivière, étroite et sinueuse avec quelques étangs;
- Après un virage prononcé se trouve un court R4-5, qui se reconnaît ou se portage (50m) par la rive gauche;
- À environ 100 en aval du R4-5, un S3-4, suivi d'un R2-3. Le seuil n'est pas difficile à franchir, mais le passage mène directement sur une roche "cravateuse";
- 1 à 2km de rivière calme;
- R4 moyennement long, comportant un S4-5. Sentier de portage sur la rive gauche;
- Chute de 5m. Un court planiol sépare le R4 de la chute. Il est possible de traverser ce planiol en canot. La prudence est de mise évidemment;
- Après la chute, il reste un passage difficile. Le passage à gauche de l'île est un R3 avec un S3. À droite, le passage est un R4;
- Suite ininterrompue de R2-3 et R3;
- Passage devant un point d'accès à la rivière. L'accès se fait en aval d'un chalet, là où un tributaire se jette dans la rivière du Milieu;
- Quelques R3 excitants, courts et espacés;
- Pont du chemin de la ZEC Boullé (chemin de Manawan).
- R2 immédiatement en aval du pont;
- Planiol;
- R2;
- Court planiol;
- R3 passant de part et d'autre d'une île. S3 du côté droit;
- Quelques R2-3 et R3, entrecoupés de courts planiols;
- Traversée du (long) lac Charland;
- Point d'accès à la fin du lac, sur la rive droite. Site de camping avec plage à environ 100m avant le point d'accès. Le camping est difficilement accessible à pied. Le terrain pour se rendre à travers le bois est marécageux. Quelques amas de ferraille témoignent de l'exploitation forestière ayant eu lieu à cet endroit.

Description (suite)

3) De la décharge du lac Charland au point de sortie

- À la décharge du lac, un barrage en ruines nécessite un portage. Il y a un rappel après le barrage, qui semblait très dangereux, voire mortel lors du relevé. Le portage à droite est abrupt. Celui de gauche semblait plat mais encombré. À droite, une croix commémore le décès de Azélius et Sévère St-Georges, âgés de 21 ans, en 1922. Ils se seraient vraisemblablement noyés dans le rappel en aval du barrage;
- Planiol;
- Rapides Blueberry : environ 500m de R3 avec quelques courts planiols;
- Quelques kilomètres d'eau calme;
- Île avec du R1 de chaque côté;
- Rapides Perrault (appelés localement "rapides de l'île") : un court R3, suivi d'un planiol, puis d'un R3 d'environ 200m, avec d'imposantes vagues vers la fin;
- Long planiol;
- Après un virage à gauche, R2, suivi plus loin d'un R3 avec un beau stop à droite derrière une paroi rocheuse;
- Planiol;
- R2-3 qui finit en éventail;
- Planiol;
- R2-3;
- Planiol;
- R3 très beau et relativement excitant;
- Planiol;
- Rapides du Brochet. Les premiers 100m sont du R3-4 ou R4. Ensuite, quelques centaines de mètres de R3, puis l'intensité diminue progressivement jusqu'à devenir de l'eau calme;
- Quelques kilomètres d'eau calme;
- Après un large virage à gauche, un pont constitue un point de sortie possible. Le courant est relativement fort sous le pont;
- S4, immédiatement après le pont. Le passage le plus facile est à gauche, l'approche est du R3 avec quelques solides rouleaux, puis on franchit le S4. À droite, on franchit d'abord le seuil, qui est franc, pour affronter ensuite un immense rouleau en aval. Attention : lors du relevé, il semblait y avoir un rappel dangereux vers le centre de la rivière, immédiatement après le seuil;
- Planiol;
- R2 d'environ 300m;
- Point de sortie sur la rive droite, presque au même niveau que la rivière.

Réalisation - Distribution

Relevé

- Amont du lac des Fourches : Nicolas Boisclair, 22-23 mai 2004. À titre comparatif: Rivière Rouge, 21 Milles à 28 m³/s.
- Aval du lac des Fourches : Charles Leduc, André Faubert, Valérie Pelletier, Martin Fortier, 18-19 mai 2002, niveau haut. À titre comparatif: Rivière Rouge, 21 Milles à 31 m³/s.

Cartographie/Mise-en-page

Charles Leduc, 2002, 2004, 2012

Cartes topographiques de base

Copyright © Sa Majesté la Reine du Chef du Canada. Ministère des Ressources Naturelles. Tous droits réservés.

31O/01 Lac Troyes

31J/16 Lac Charland

31I/13 Réservoir Taureau (facultatif)

Contributeurs

- Michel Forest (EKMF) - campings en aval du lac Charland
- Julie Lancôt : informations sur la période navigable
- Olivier Tardif: révision et commentaires

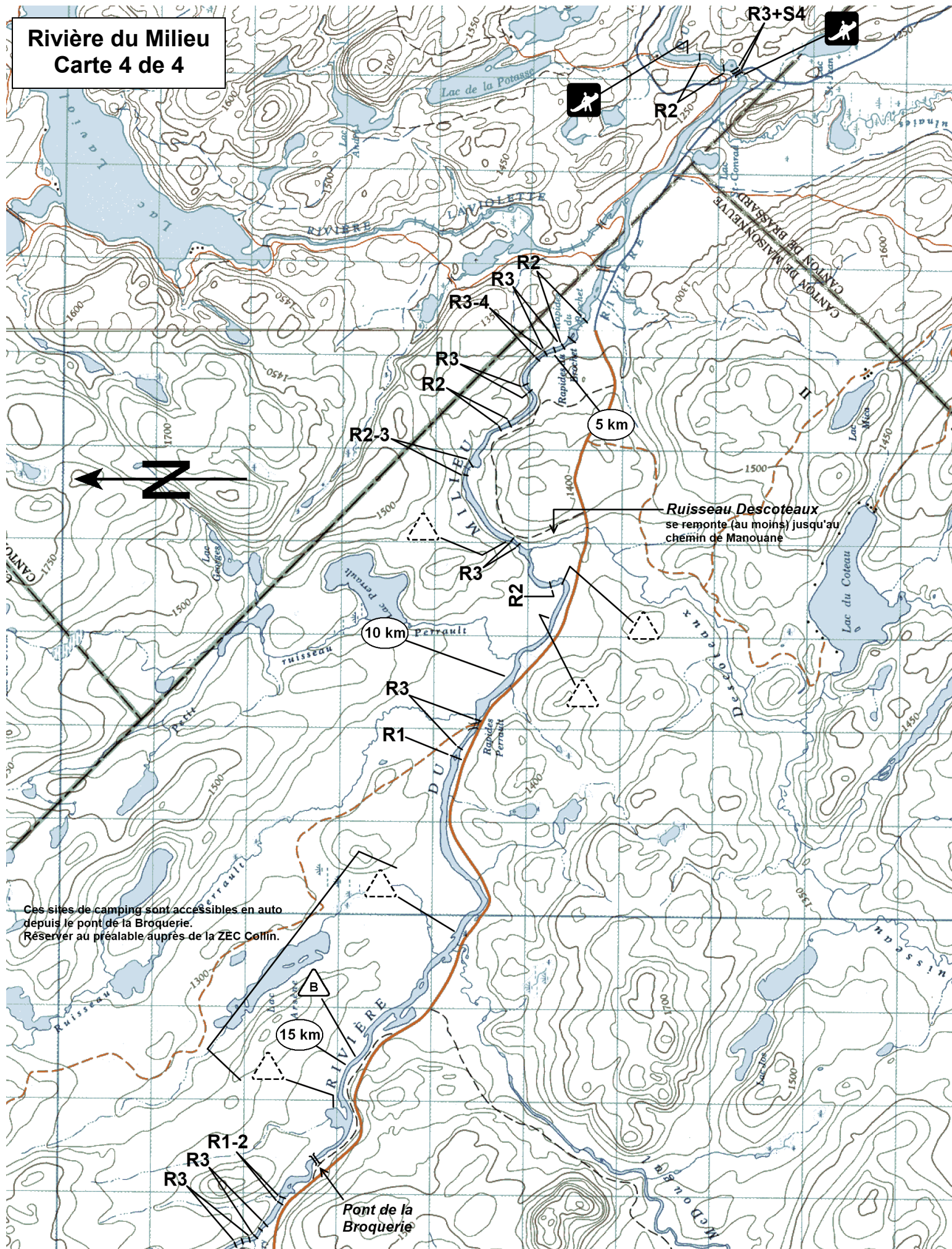
Distribution

Permise, tant que le contenu est préservé et la distribution gratuite. Disponible sur www.cartespleinair.org.

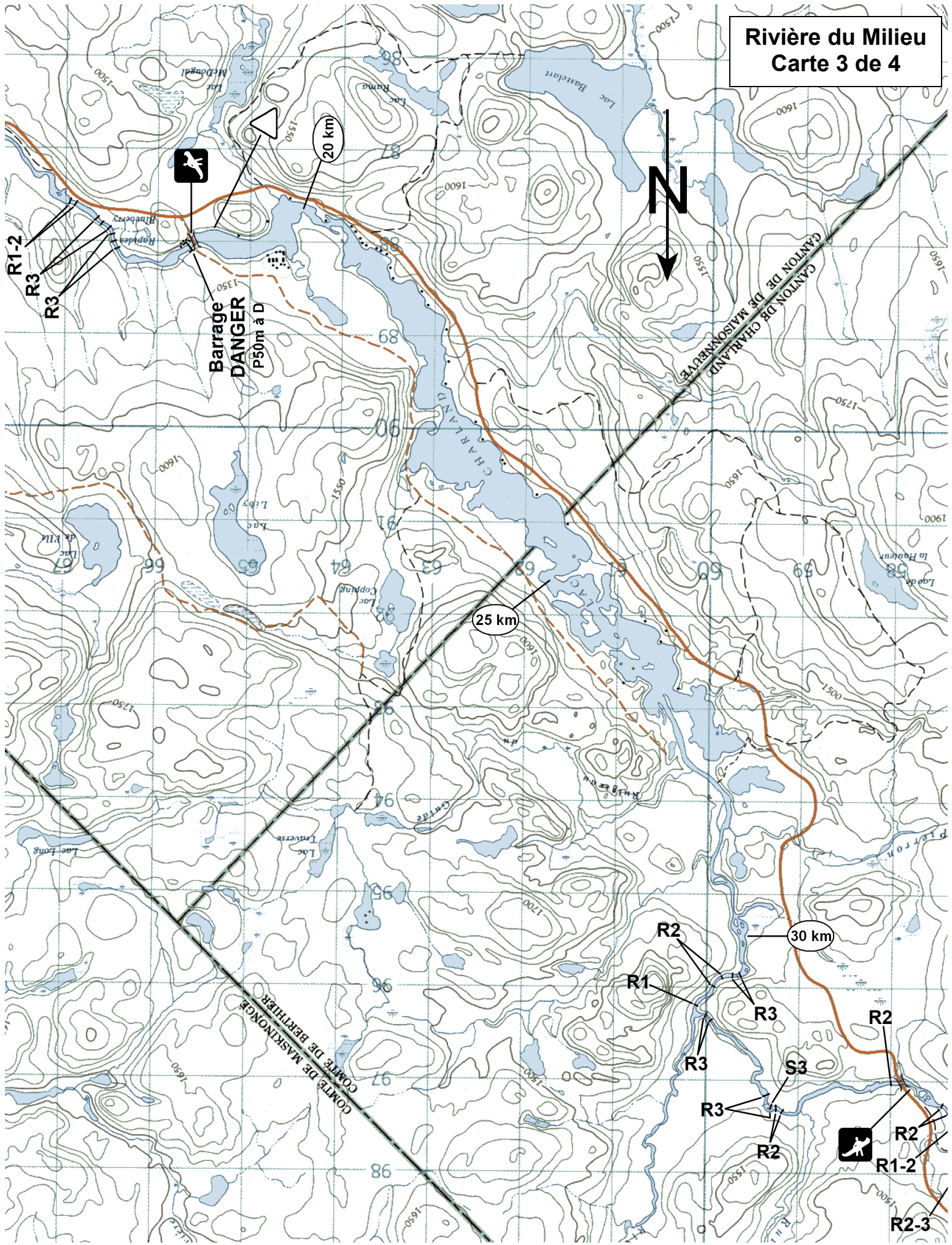
Avertissement

Cette carte a été produite bénévolement par des payeurs n'ayant pas la prétention d'être suffisamment fiables et expérimentés. Les auteurs se dégagent de toute responsabilité quant aux préjudices, dommages ou accidents pouvant découler de l'utilisation de cette carte. Des omissions ou erreurs sont toujours possibles, et nous vous serions reconnaissants de nous communiquer toute correction que vous auriez pu remarquer.

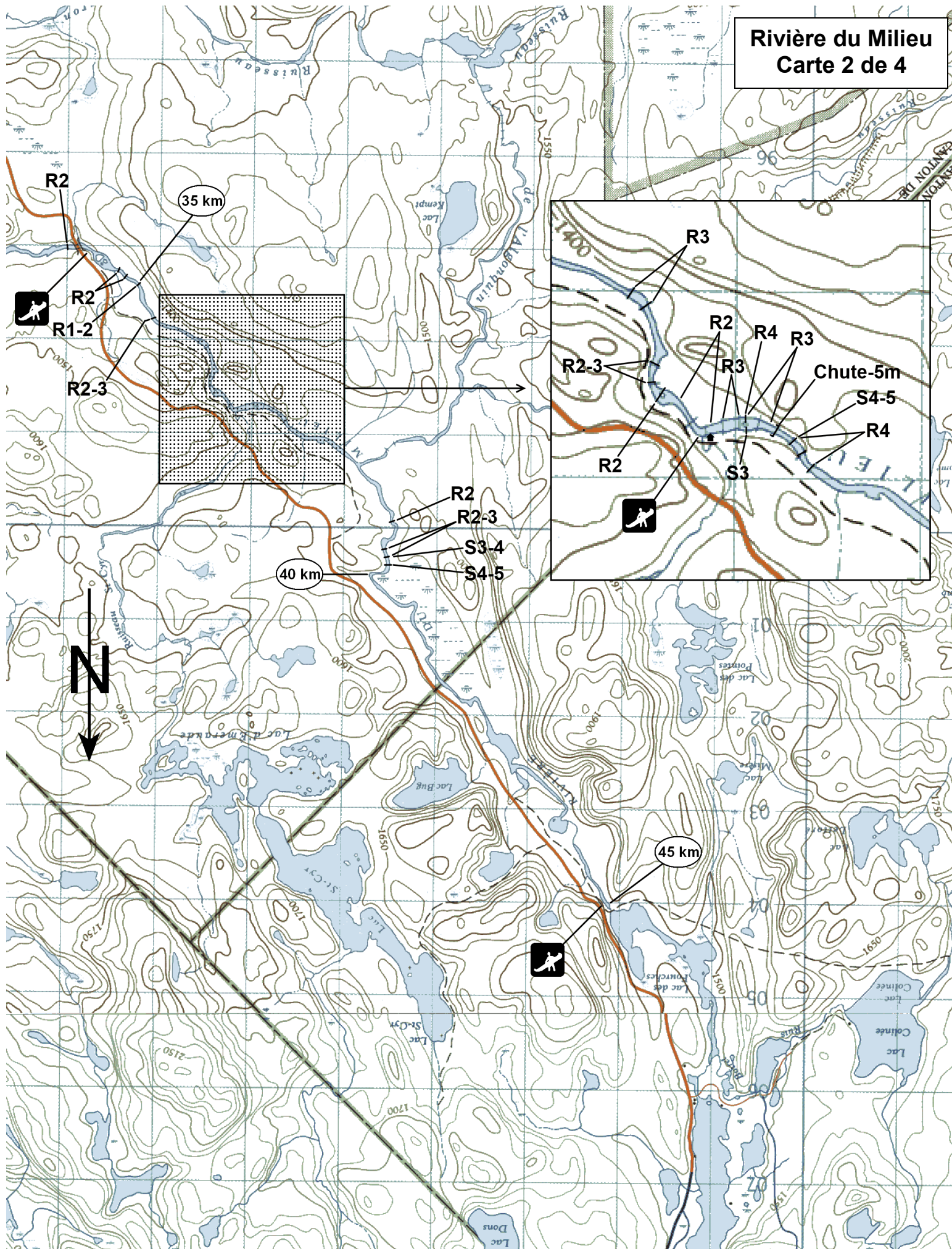
Rivière du Milieu Carte 4 de 4



Rivière du Milieu
Carte 3 de 4



Rivière du Milieu
Carte 2 de 4



Rivière du Milieu
Carte 1 de 4

