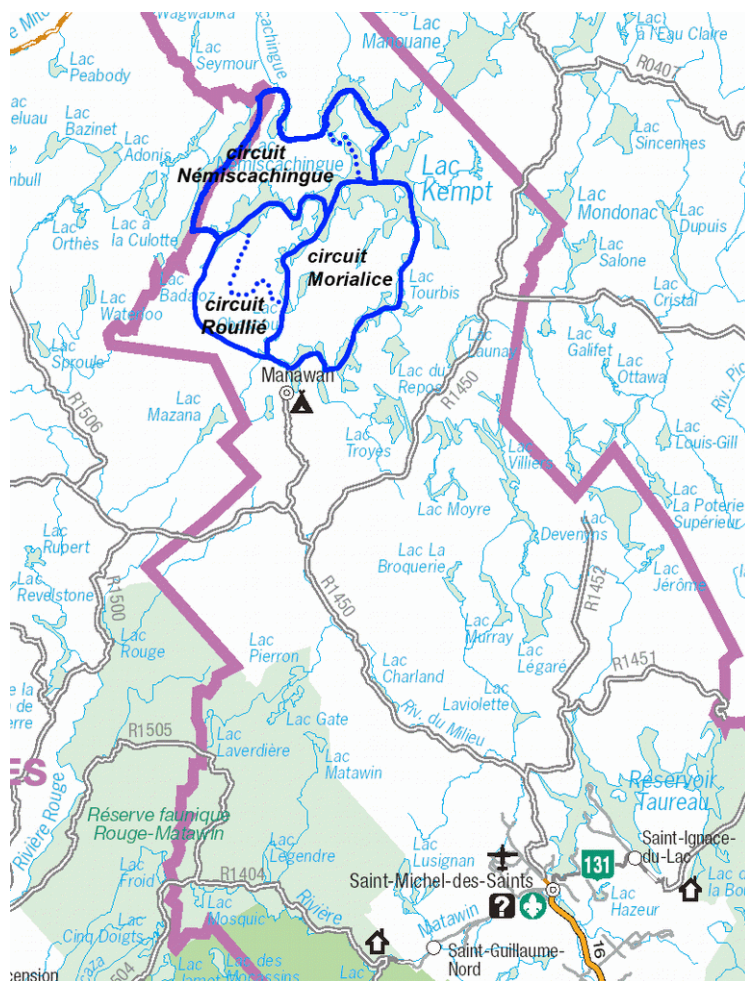


SITUATION GÉOGRAPHIQUE

Le circuit Némiscachingue se situe à cheval sur les régions de Lanaudière et des Laurentides, au cœur d'un territoire où plusieurs autres circuits canotables se rencontrent.

On peut considérer que la principale et plus simple voie d'accès est depuis Manawan au sud, via les circuits Morialice ou Roullié.

Au nord-ouest, le circuit touche aux lacs de la partie en extrême amont de la rivière du Lièvre, avec accès via Mont-Saint-Michel dans les Hautes-Laurentides. Au nord-est, on peut atteindre le lac Manouane et la rivière Manouane, qui conduit au Haut-Saint-Maurice.



Source : Ministère des transports du Québec

Se référer à la carte-guide du circuit Morialice, aussi disponible sur www.cartespleinair.org, pour les informations sur la logistique, l'accès routier et l'approche du circuit.

FICHE TECHNIQUE

Longueur

Boucle de 77 km plus 48 km pour l'aller-retour pour se rendre à la boucle à partir de Manawan.

Portages

Quatre (4) portages totalisant environ 1725 mètres :
850m + 125m + 450m + 300m

Dangers

Vent sur le réservoir Kempt et le lac Némiscachingue.

QUALITÉ DU MILIEU

Milieu sauvage peu fréquenté, eau propre et peu de chalet.
Les plages du lac Némiscachingue.

CAMPEMENTS

Peu de campement entre le lac Kempt et le lac Némiscachingue et dans la baie Atibienne. Par eau haute bien planifier les arrêts sur le Kempt car il y a peu de plage par eau haute et de site de camping.

ACCÈS

Pour le stationnement aller à Tourisme Manawan, droits de stationnement au débarcadère de 20\$ par jour en date de 2015.

LÉGENDE

Accès



Point d'accès par véhicule ou par train



Point d'accès par hydronaut

Rapides

| | |
|-----------------|--|
| EV | Eau-vive |
| R1, R2, ..., R6 | Rapide avec classe de difficulté |
| R2-3 | Rapide entre deux classes de difficulté |
| R2+3 | Rapide avec classe de difficulté inégale |
| S2, S3, ..., S6 | Seuil avec classe de difficulté |
| C, Chute | Chute |
| K, Cascade | Cascade |
| P 250m à G | Portage avec distance et gauche/droite |
| B.C., BC | Barrage de castor |

Campings



Site de camping, avec plage si applicable

Taille (nb de tentes de 3-4 places):

1, 2, 3, 4, 5, G (groupe)

Qualité: A (excellent), B (bien), C (correct),

D (passable), E (médiocre/dépannage)



Site de camping, cote inconnue



Site de camping potentiel (environ 1h d'aménagement)



Site de camping, existence incertaine



Site de camping

EB = site disponible par eau basse seulement

EH = site disponible même à eau haute ou en crue



Camping organisé, possiblement payant

RÉALISATION-DISTRIBUTION

Relevé

Messieurs Michel Rousseau et Daniel Rousseau

Date: 1 au 5 août 2015

Cartographie/Mise-en-page

Charles Leduc, 2016

Cartes topographiques de base

Copyright © Sa Majesté la Reine du Chef du Canada. Ministère des Ressources Naturelles. Tous droits réservés.

310/01 Lac Troyes

310/07 Lac Adonis

310/08 Lac Kempt

Distribution

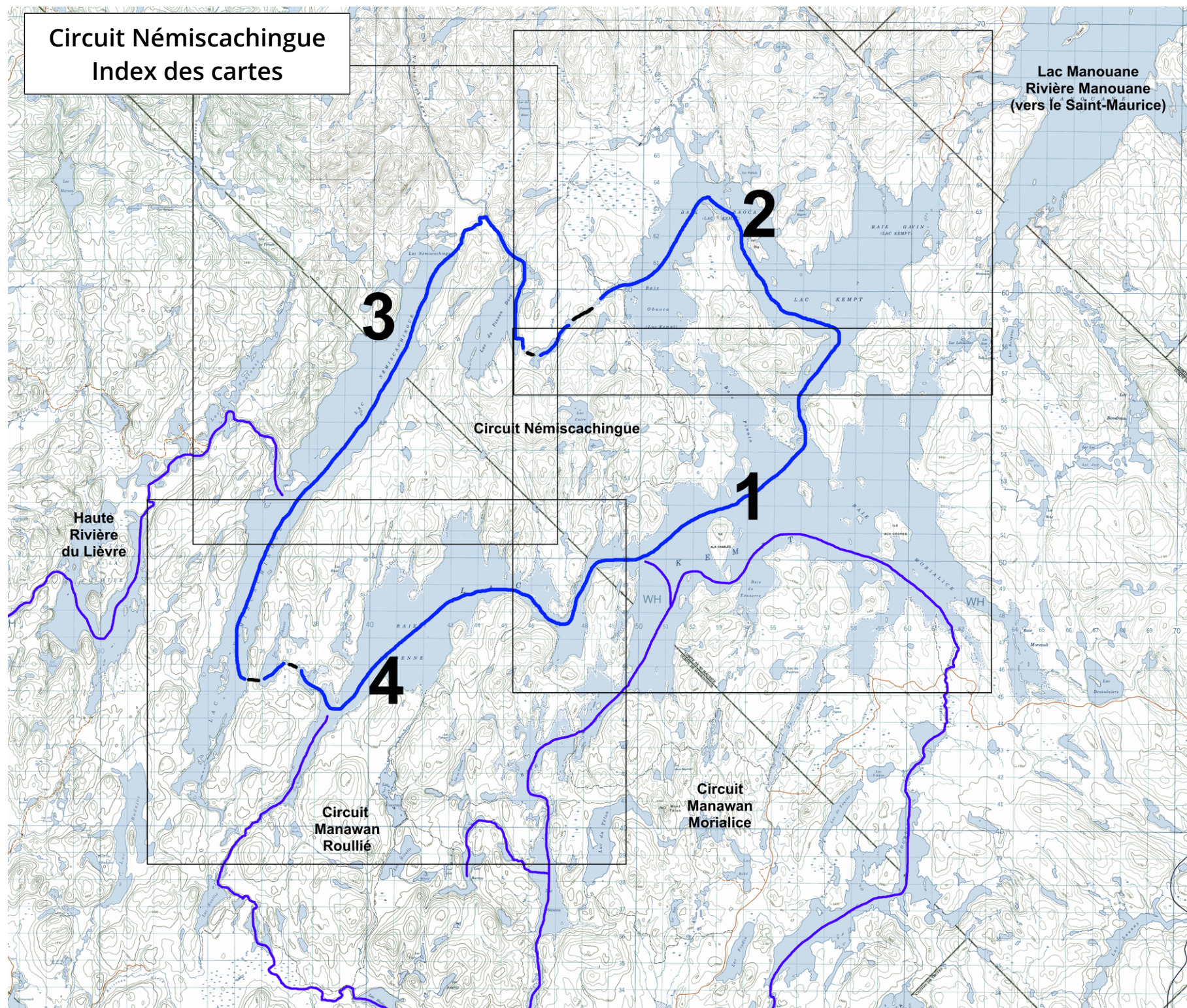
Permise, tant que le contenu est préservé et la distribution gratuite. Disponible sur www.cartespleinair.org.

AVERTISSEMENT

Cette carte a été produite bénévolement par des payeurs n'ayant pas la prétention d'être suffisamment fiables et expérimentés. Les auteurs se dégagent de toute responsabilité quant aux préjudices, dommages ou accidents pouvant découler de l'utilisation de cette carte. Des omissions ou erreurs sont toujours possibles, et nous vous serions reconnaissants de nous communiquer toute correction que vous auriez pu remarquer.

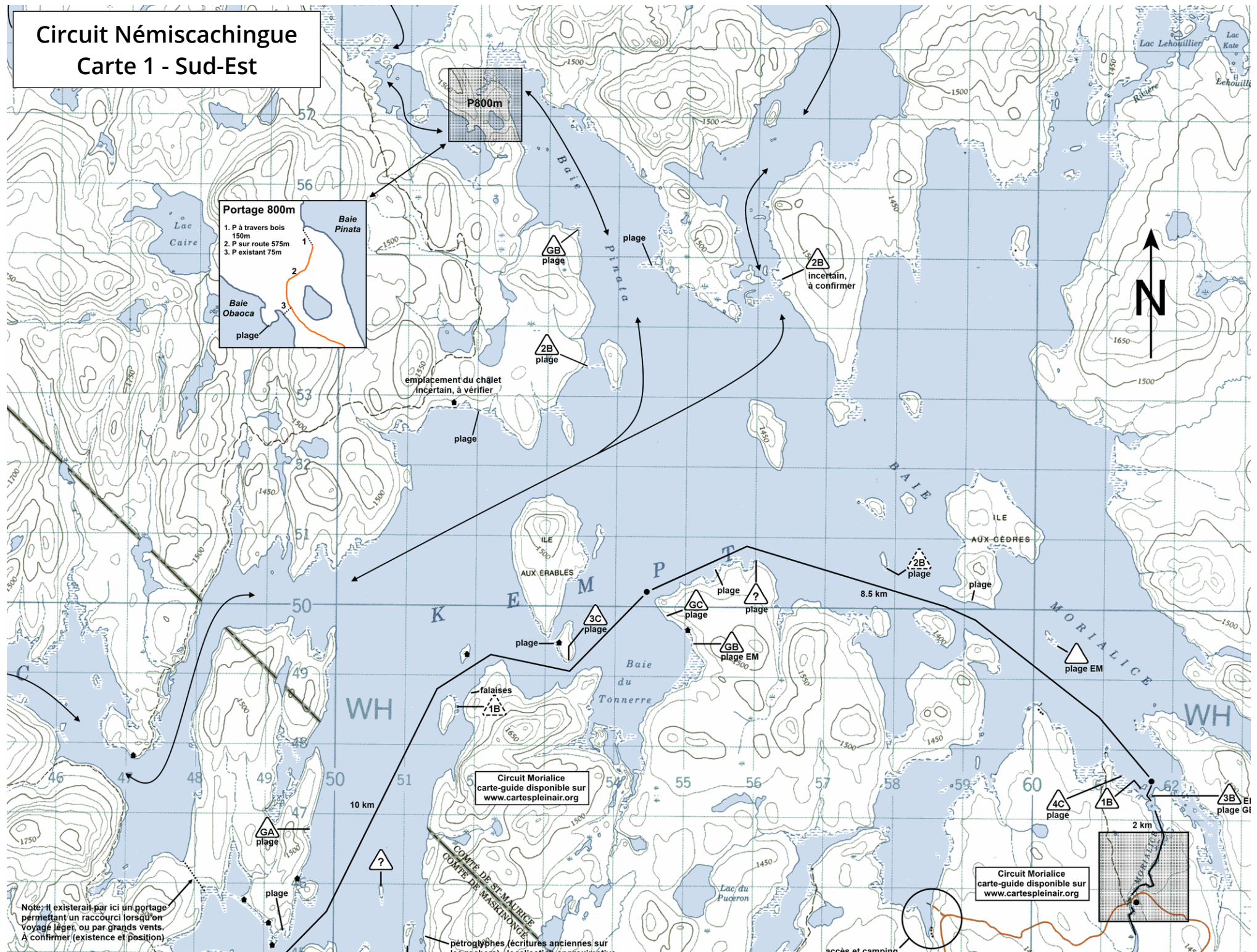
Circuit Némiscachingue

Index des cartes



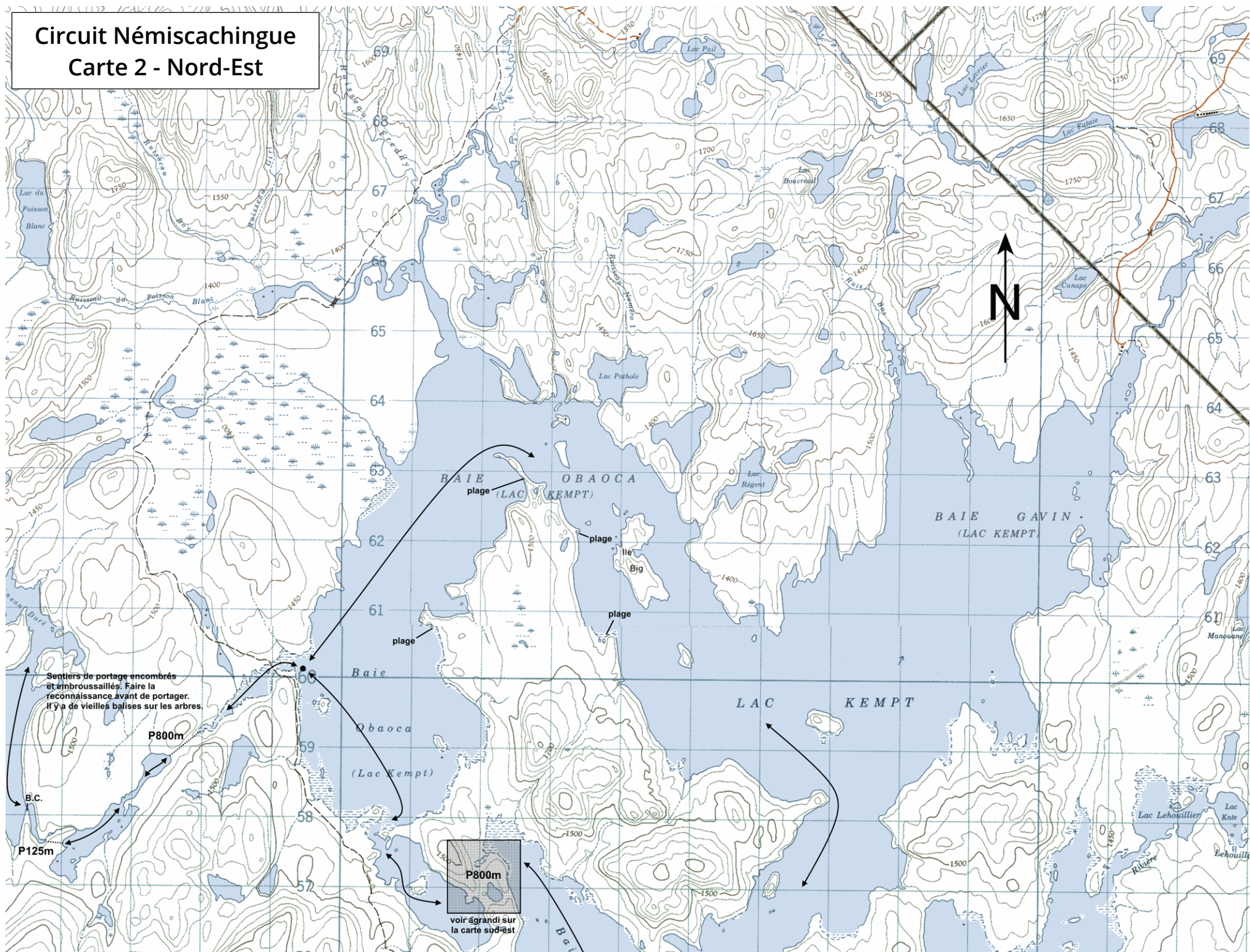
Circuit Némiscachingue

Carte 1 - Sud-Est



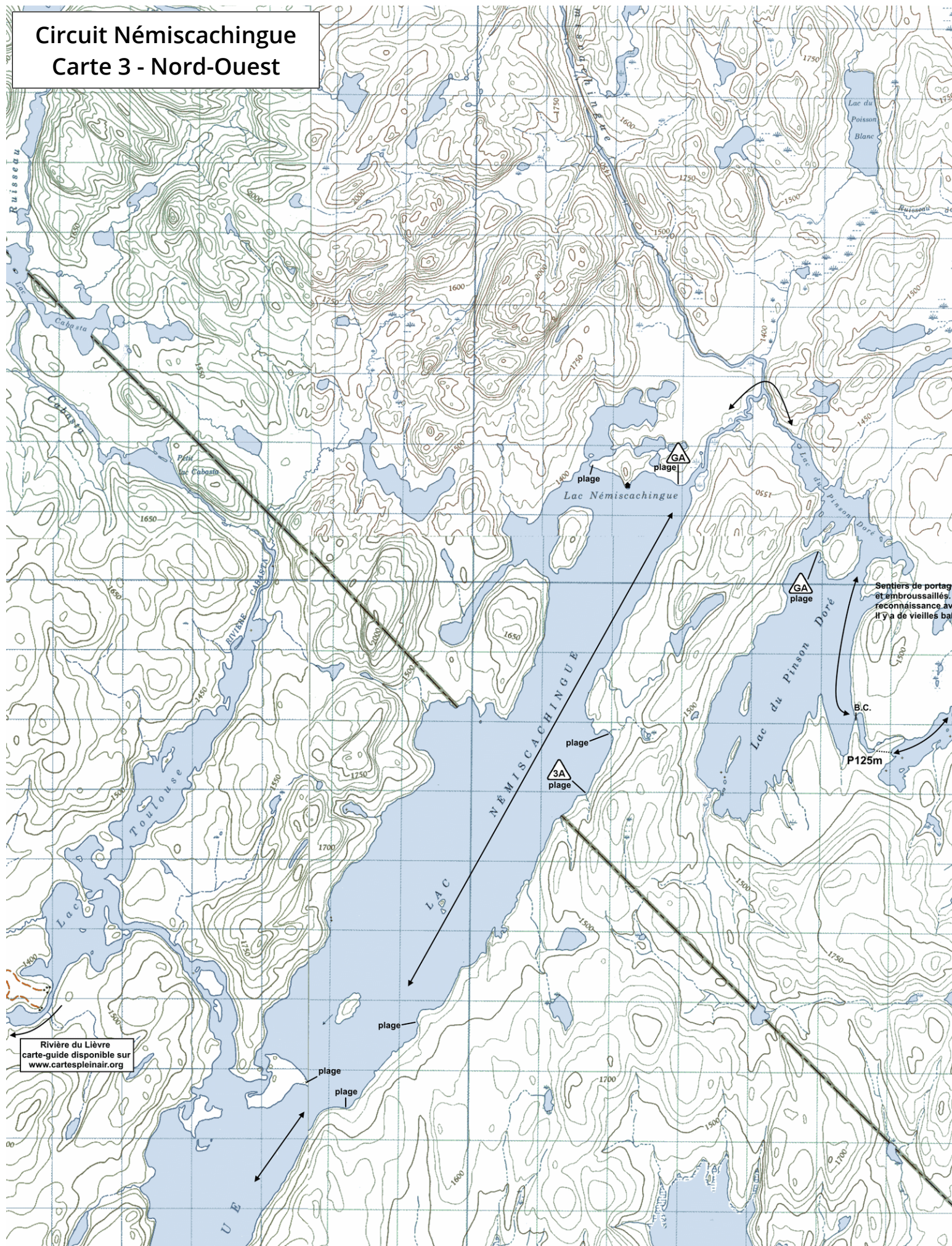
Circuit Némiscachingue

Carte 2 - Nord-Est



Circuit Némiscachingue

Carte 3 - Nord-Ouest



Circuit Némiscachingue
Carte 4 - Sud-Ouest

