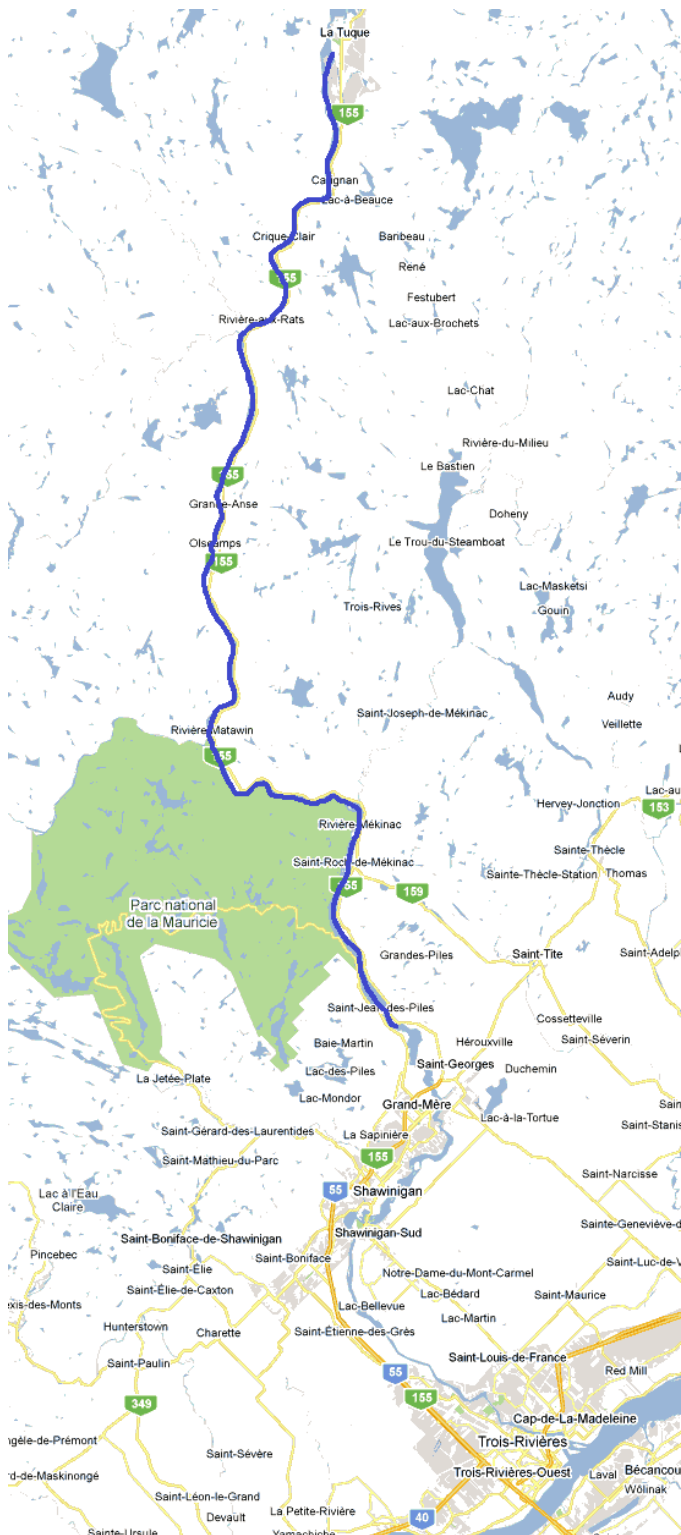


## SITUATION GÉOGRAPHIQUE

Cette section de la rivière Saint-Maurice coule en Mauricie, en longeant la route 155 qui relie Trois-Rivières et La Tuque. La présence de la route 155 comporte certes des inconvénients, mais en fait une destination dont la logistique est simplifiée, idéale pour une descente accessible de quelques jours en famille ou entre amis, ou lorsque les débits sont insuffisants sur la plupart des autres rivières.



## FICHE TECHNIQUE

### Longueur

Jusqu'à 105 km

### Difficulté

Facile, quelques eaux-vives. Le vent peut être problématique sur certaines sections plus larges, notamment en amont de la rivière aux Rats et en aval de Saint-Roch-de-Mékinac.

### Portages

Aucun.

## PÉRIODE NAVIGABLE

La descente est faisable à tous les niveaux d'eau. Par contre, il est plus facile de trouver du camping lorsque l'eau est moyenne ou basse. On peut obtenir un bon estimé du niveau courant du Saint-Maurice en observant le débit de ses tributaires qui ont une station de mesure de débit opérée par le Centre d'Expertise Hydrique du Québec (CEHQ) :

Vermillon :

[www.cehq.gouv.qc.ca/suivihydro/graphique.asp?NoStation=050144](http://www.cehq.gouv.qc.ca/suivihydro/graphique.asp?NoStation=050144)

Croche :

[www.cehq.gouv.qc.ca/suivihydro/graphique.asp?NoStation=050135](http://www.cehq.gouv.qc.ca/suivihydro/graphique.asp?NoStation=050135)

## CLASSIQUE DE CANOTS (FÊTE DU TRAVAIL)

Lors du weekend de la fête du travail (début septembre), il peut y avoir beaucoup d'achalandage au quai de La Tuque, voire même impossibilité d'accès (à vérifier), puisque c'est le point de départ de la classique internationale de canots de la Mauricie ([www.classiquedecanots.com](http://www.classiquedecanots.com)).

## QUALITÉ DU MILIEU

L'eau est en général propre et limpide, mais étant donné la présence d'une ville industrielle et la présence potentielle de métaux lourds, l'eau des différents affluents est plus recommandable. Dans tous les cas, l'eau doit être filtrée ou purifiée en utilisant les moyens conventionnels avant d'être consommée. Le milieu de villégiature est agréable. La route 155 est passante et bruyante le jour, et beaucoup plus calme le soir et la nuit.

## DANGERS

À haut débit, les grosses rivières posent un bon risque de noyade, car il existe des mouvements d'eau qui ne sont pas visibles de la surface. Le port du VFI en tout temps est donc recommandé, en particulier pour les enfants. À débit plus faible, la baignade est possible et agréable depuis les nombreuses plages et battures de sable trouvées le long du parcours.

## CAMPEMENTS

La plupart des sites identifiés sont situés sur des îles, et un certain nombre sont sur la rive ouest. Plusieurs sites sont situés sur des plages, et disparaissent à eau haute.

ATTENTION : les sites indiqués « EB » sont disponibles seulement par eau basse, et seuls les sites indiqués « EH » sont disponibles par eau haute. Les autres sites sont normalement disponibles par eau basse, et noyés par eau haute.

## ACCÈS

Autoroute 55 nord à partir de Trois-Rivières;  
L'autoroute 55 nord se poursuit sur la route 155 nord.

Distance de Montréal :  
170 km + (km de votre destination le long de la route 155)

Distance de Québec :  
140 km + (km de votre destination le long de la route 155)

## NAVETTE

### Général

La navette se fait le long de la route 155.  
Voir la carte-guide pour référence.

### Quai municipal de La Tuque

Pour se rendre au quai de La Tuque, à partir de la route 155, il faut prendre le boulevard Industriel (en face du chemin Wayagamac) en direction ouest, juste au nord du Canadian Tire (km 114).

## LÉGENDE

### Accès



Point d'accès par véhicule ou par train



Point d'accès par hydronautics

### Rapides

EV	Eau-vive
R1, R2, ..., R6	Rapide avec classe de difficulté
R2-3	Rapide entre deux classes de difficulté
R2+3	Rapide avec classe de difficulté inégale
S2, S3, ..., S6	Seuil avec classe de difficulté
C, Chute	Chute
K, Cascade	Cascade
P 250m à G	Portage avec distance et gauche/droite
B.C., BC	Barrage de castor

## Campings



Site de camping, avec plage si applicable  
Taille (nb de tentes de 3-4 places): 1, 2, 3, 4, 5, G (groupe)  
Qualité: A (excellent), B (bien), C (correct),  
D (passable), E (médiocre/dépannage)



Site de camping, cote inconnue



Site de camping potentiel (environ 1h d'aménagement)



Site de camping, existence incertaine



Site de camping  
EB = site disponible par eau basse seulement  
EH = site disponible même à eau haute ou en crue



Camping organisé, possiblement payant

## RÉALISATION-DISTRIBUTION

### Relevés

Charles Leduc

22-24 mai 2010 : Vermillon 30 m³/s, Croche 15 m³/s.

23-25 août 2010 : Vermillon 6 m³/s, Croche 4 m³/s.

13-14 juin 2020 : Vermillon 41 m³/s, Croche 24 m³/s.

### Cartographie/Mise-en-page

Charles Leduc, 2010-2022

### Cartes topographiques de base

Copyright © Sa Majesté la Reine du Chef du Canada. Ministère des Ressources Naturelles. Tous droits réservés.

31P/07 La Tuque

31P/02 Lac Chat

31I/15 Rivière Mékinac

31I/10 Shawinigan

### Contributeurs

Marie-Claude Auger, Félix Delorme, Étienne Martel, Émilie Papillon : informations diverses sur les accès et campings.

André Faubert : participation au relevé

Damien Leblanc-Éthier : informations sur les accès, 2021.

### Distribution

Permise, tant que le contenu est préservé et la distribution gratuite. Disponible sur [www.cartespleinair.org](http://www.cartespleinair.org).

## AVERTISSEMENT

Cette carte a été produite bénévolement par des payeurs n'ayant pas la prétention d'être suffisamment fiables et expérimentés. Les auteurs se dégagent de toute responsabilité quant aux préjudices, dommages ou accidents pouvant découler de l'utilisation de cette carte. Des omissions ou erreurs sont toujours possibles, et nous vous serions reconnaissants de nous communiquer toute correction que vous auriez pu remarquer.

Rivière Saint-Maurice  
Carte 1 de 6

**SECTION NON  
RELEVÉE**



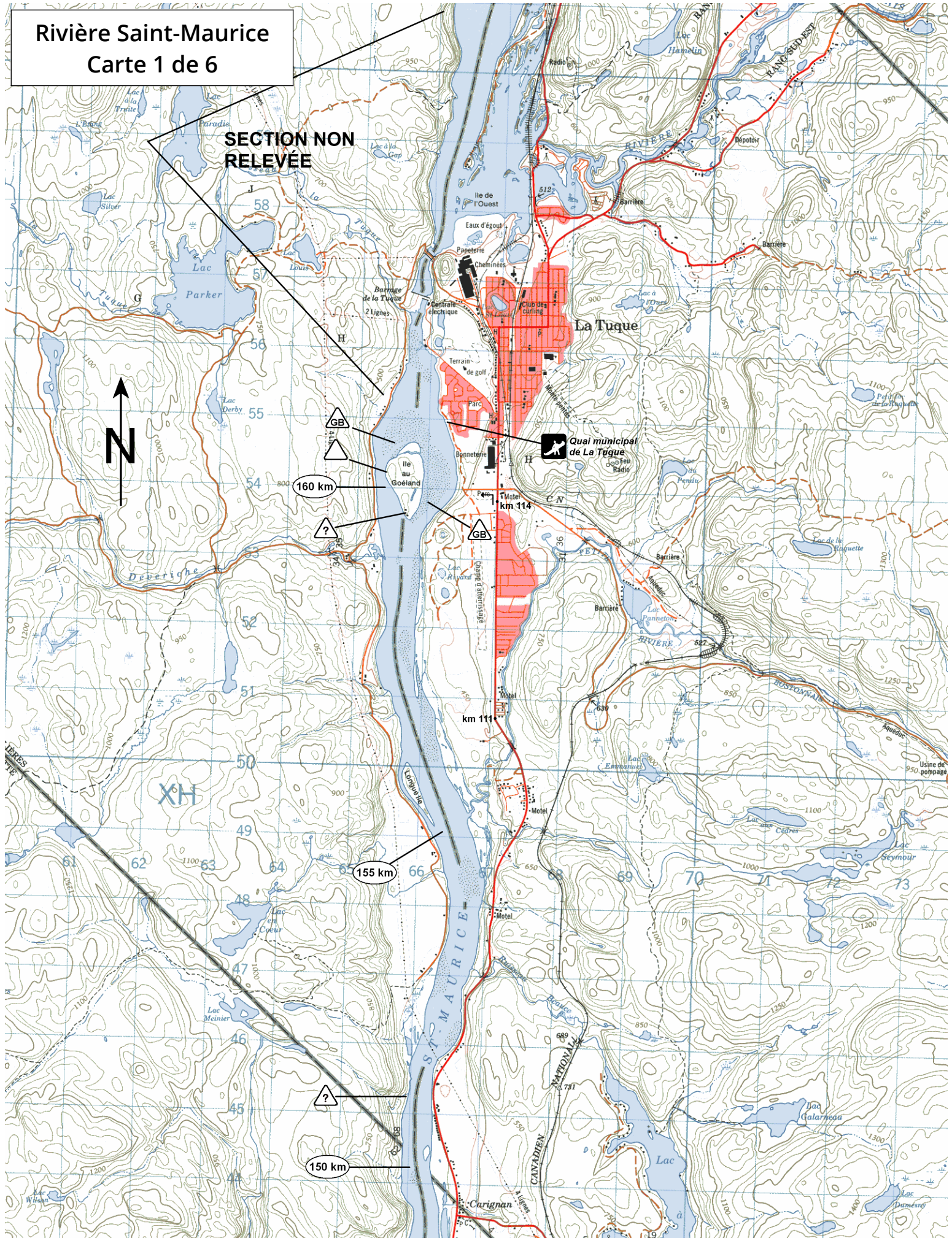
160 km

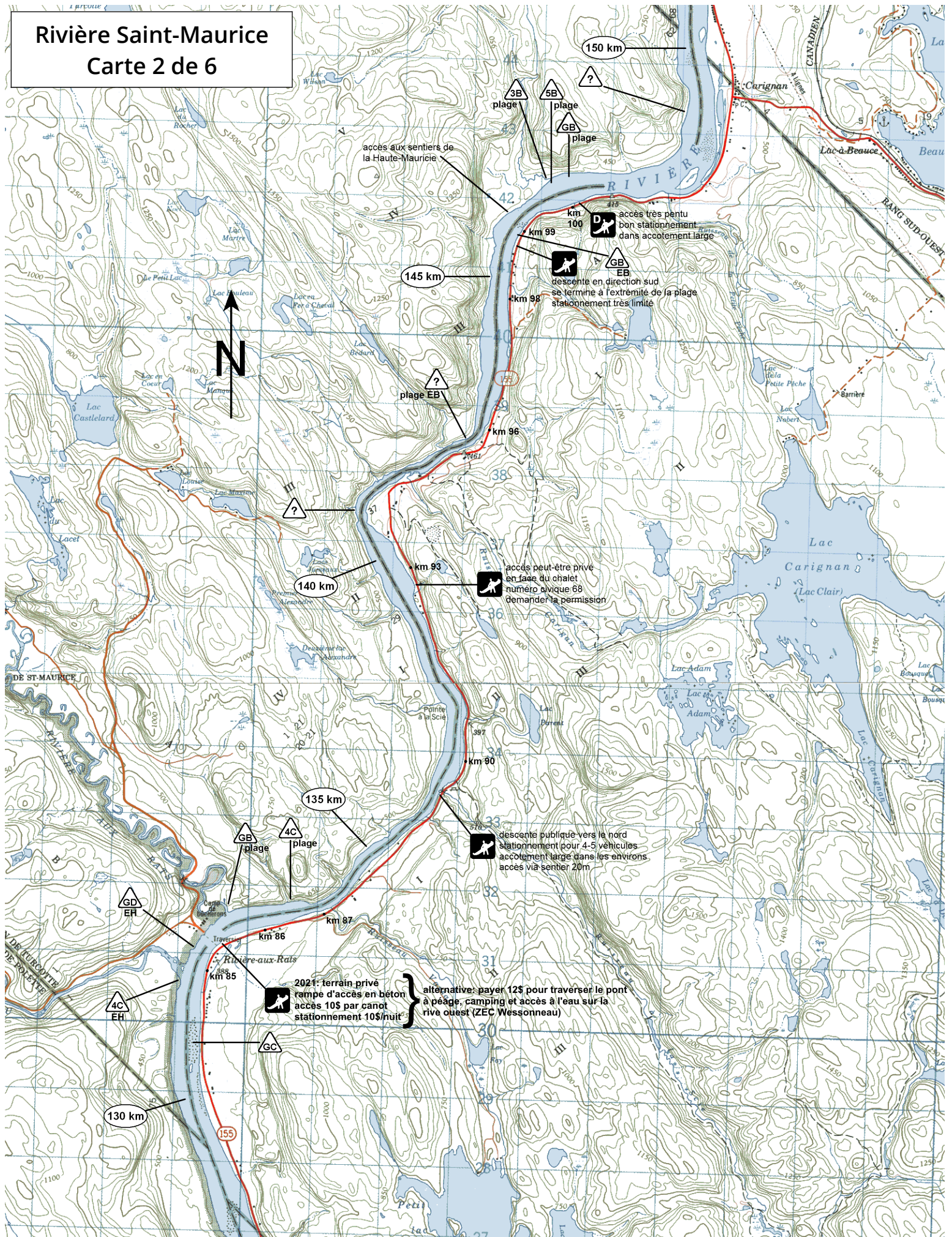
$\angle ?$



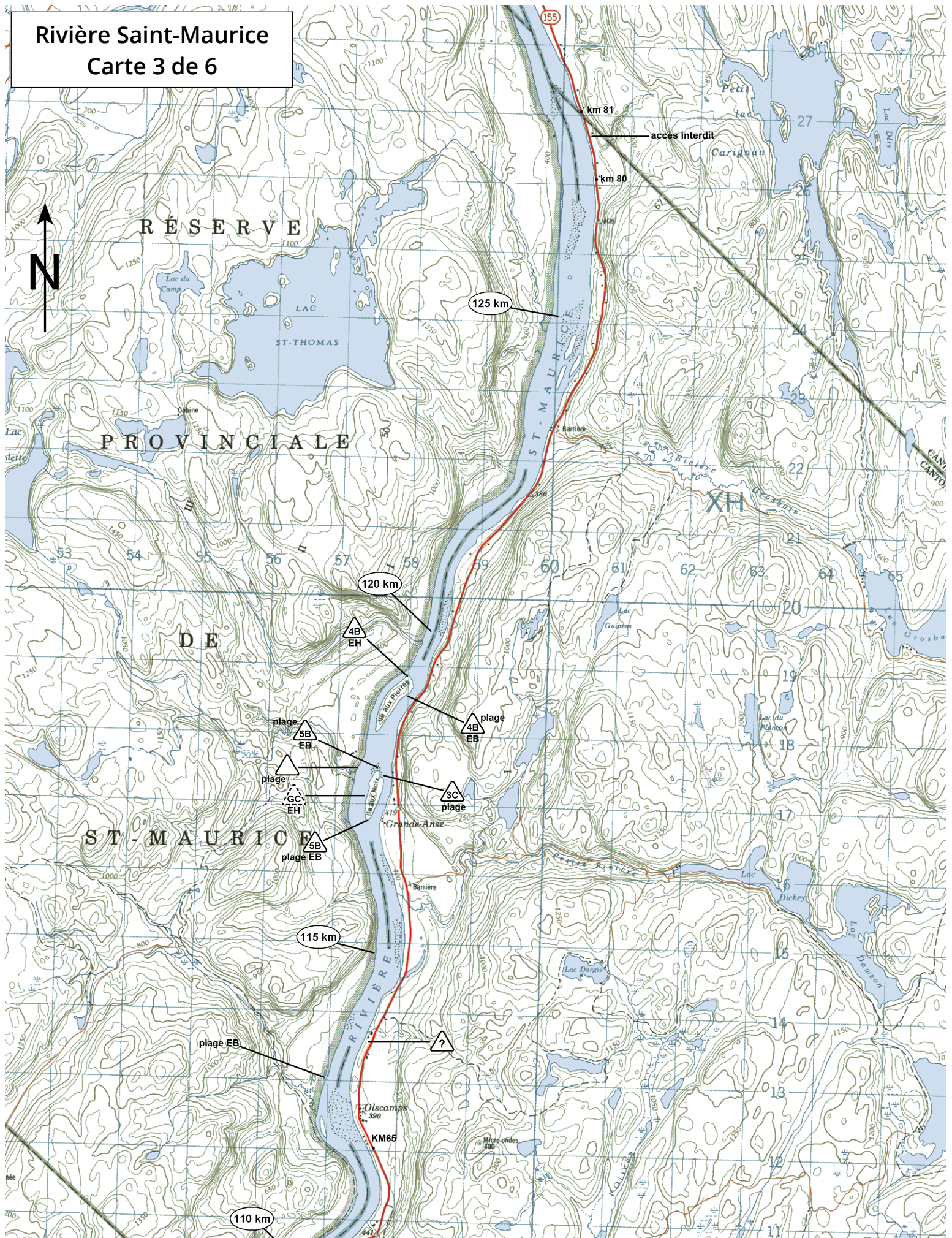
155 km

150 km



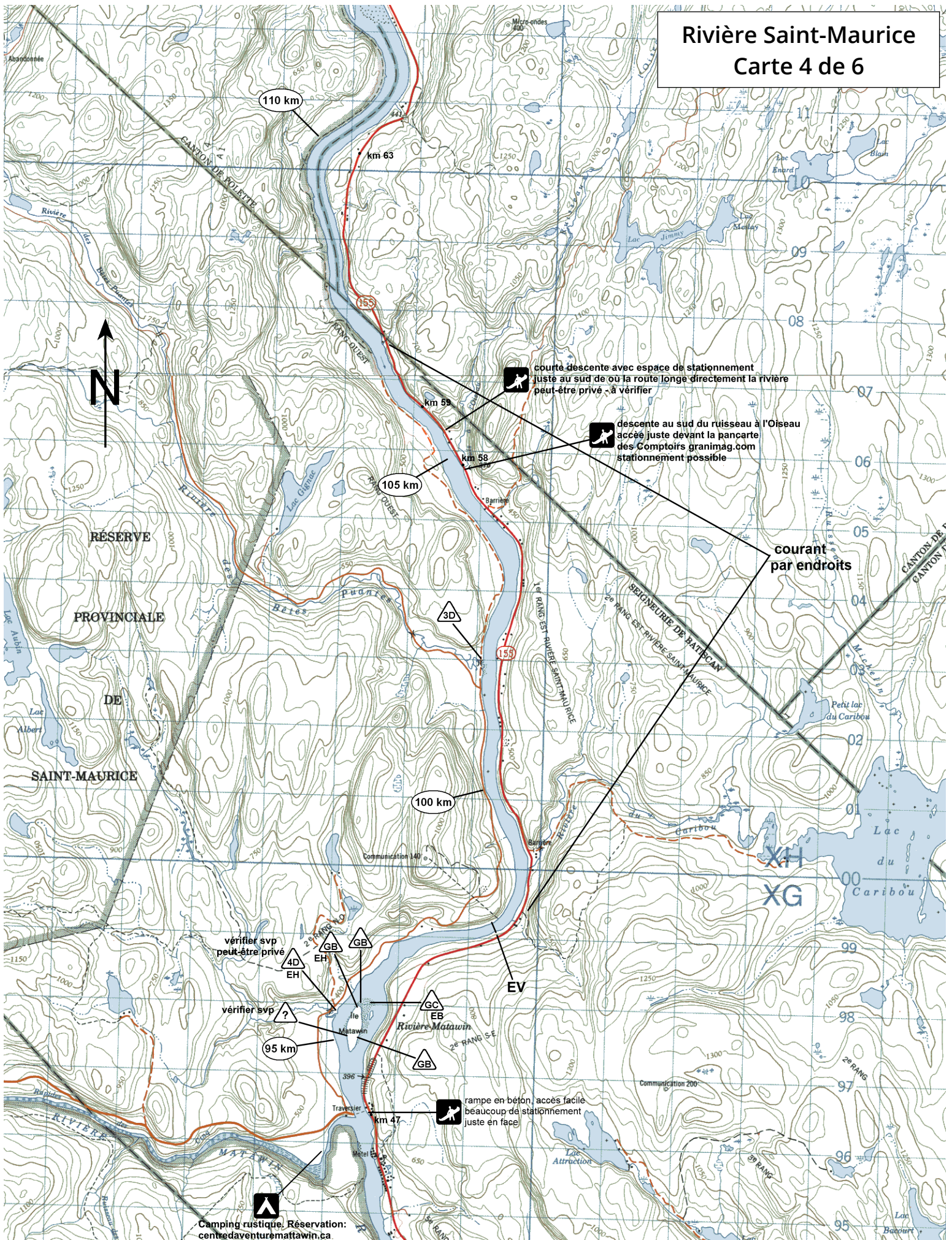
Rivière Saint-Maurice  
Carte 2 de 6

### Carte 3 de 6



# Rivière Saint-Maurice

## Carte 4 de 6



# Rivière Saint-Maurice Carte 5 de 6

Camping rustique. Réservation:  
centredaventuremattawin.ca

superbe endroit pour  
bronzage et baignade

descente en bon état  
mais peut-être privée  
(Auberge Montagnard,  
Pourvoirie Hosanna?)

superbe île  
pour s'arrêter.  
pas de camping,  
rive privée

chalets

rochers pour  
baignade/dîner  
espace 2 tentes  
dans la forêt

long plateau

descente publique  
en gravier  
stationnement limité

ruisseau du Château  
bel endroit de l'autre  
côté du pont

cote/taille approx  
à valider

à réviser

plusieurs sites sur l'île  
à mieux localiser et coter  
(grandeur et qualité)

halte municipale  
stationnement permis

NOTE: le parc national de la Mauricie  
interdit le camping sur son territoire  
en bordure du Saint-Maurice.  
Donc les campings à vérifier ne sont  
légaux que si situés en dessous de la  
ligne des hautes eaux.

Mise à l'eau publique de  
Saint-Roch-de-Mékinac

Rivière Saint-Maurice  
Carte 6 de 6

