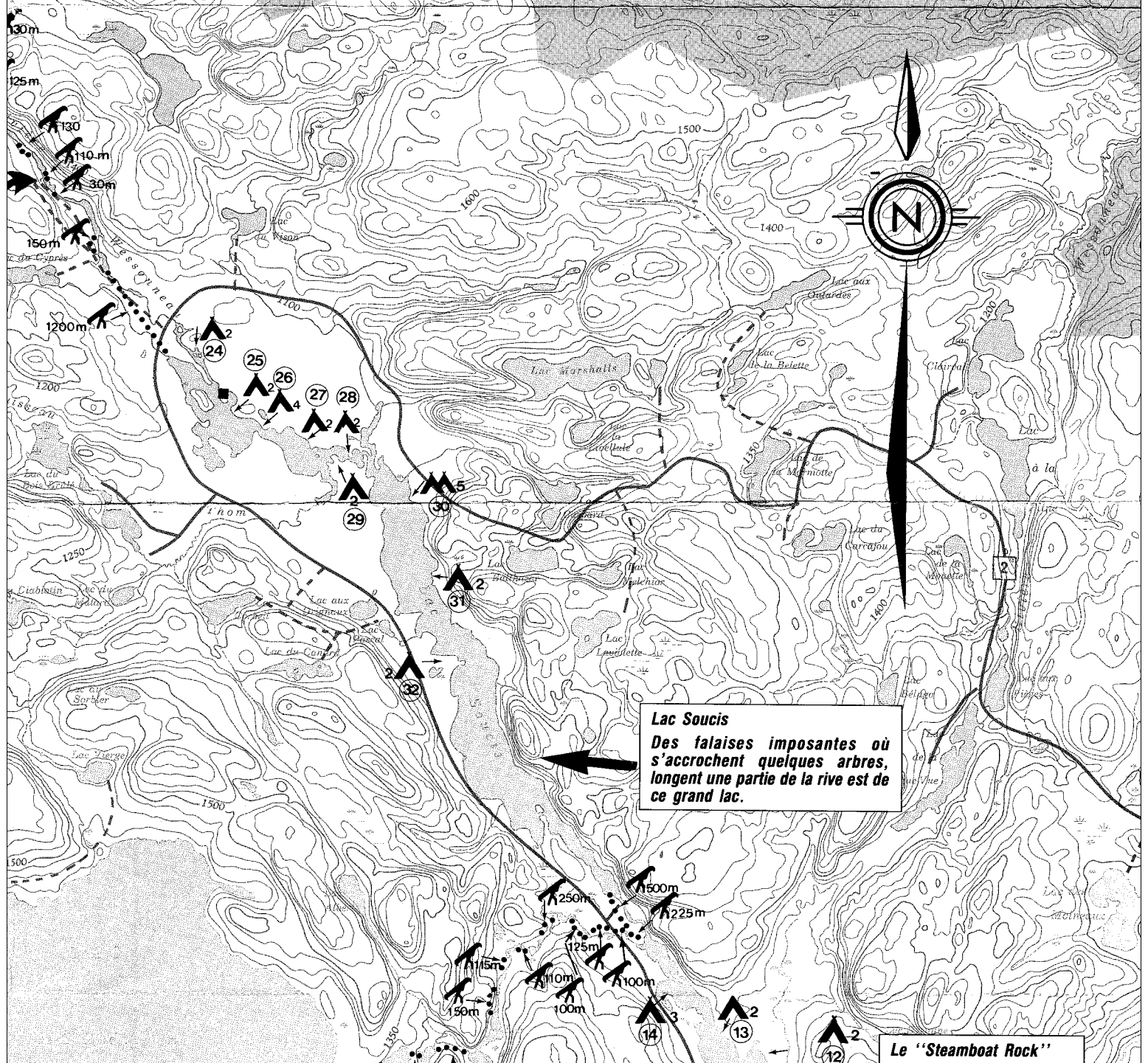
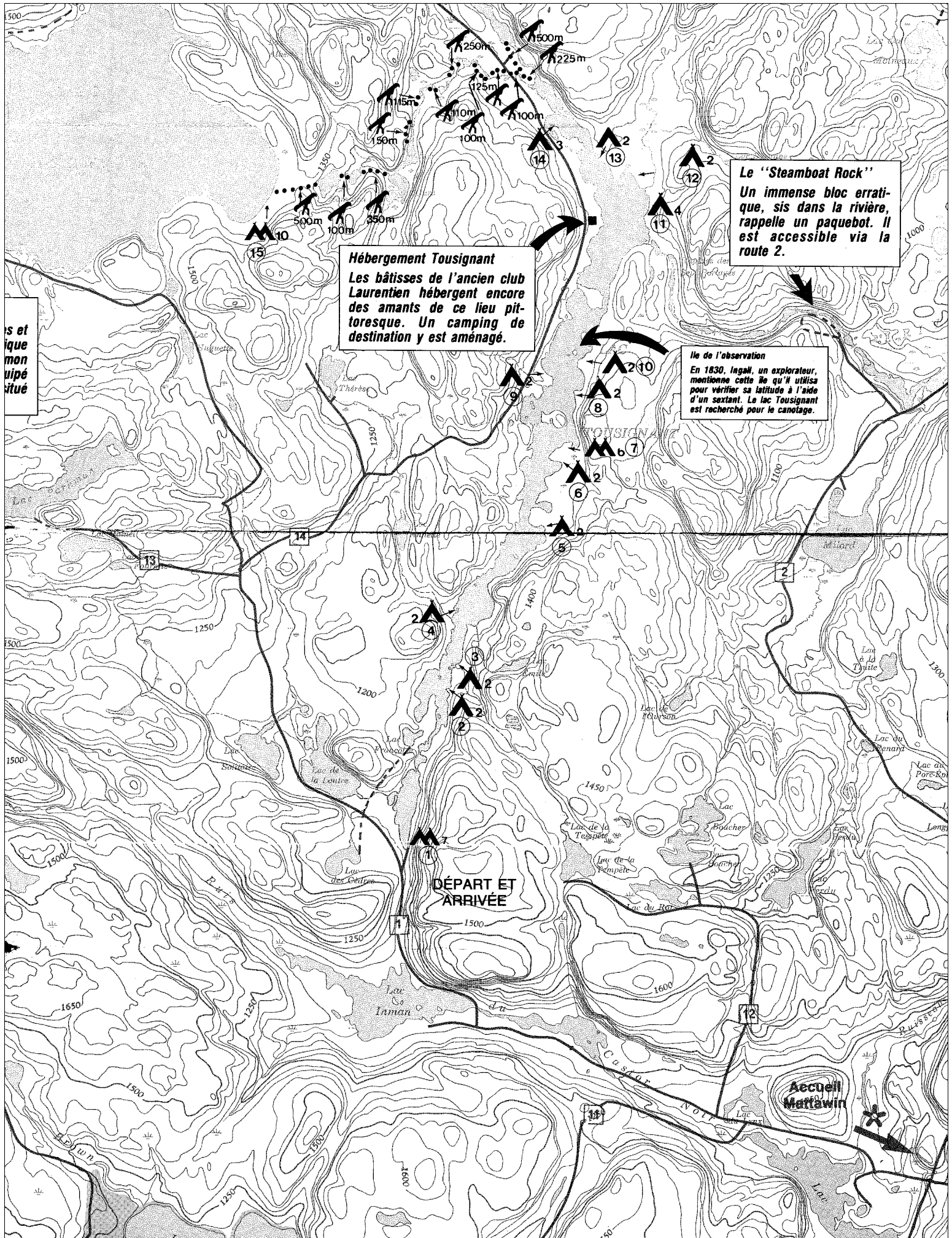


Le circuit des pionniers





Le "Steamboat Rock"
Un immense bloc erratique, sis dans la rivière, rappelle un paquebot. Il est accessible via la route 2.

Hébergement Tousignant
Les bâtisses de l'ancien club Laurentien hébergent encore des amants de ce lieu pittoresque. Un camping de destination y est aménagé.

Ile de l'observation
En 1830, Ingall, un explorateur, mentionne cette île qu'il utilisa pour vérifier sa latitude à l'aide d'un sextant. Le lac Tousignant est recherché pour le canotage.

DÉPART ET ARRIVÉE

Accueil Mattawin

is et
ique
mon
uipe
situé