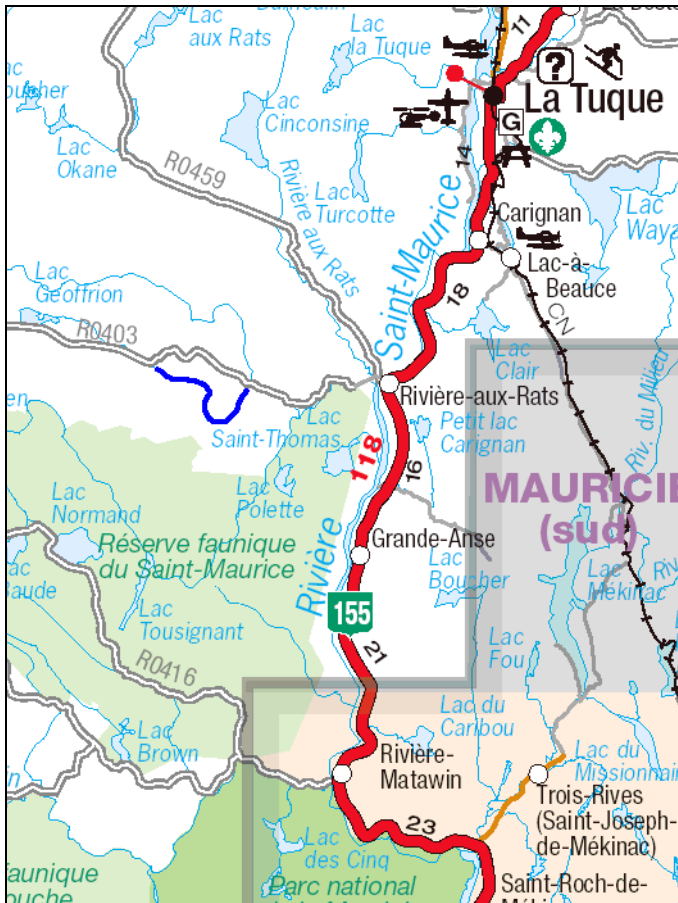


Rivière Wessonneau du Milieu

Situation géographique

La rivière Wessonneau du Milieu se jette dans la rivière Wessonneau Nord, qui se jette ensuite dans la Wessonneau, en Haute-Mauricie. La section proposée ici se fait en une longue journée, et à cause de ses portages, il est déconseillé de la faire en canot-camping. A quiconque est prêt à porter les plus gros obstacles, elle offre des rapides de qualité, ainsi que de très beaux paysages.



Source : Ministère des Transports du Québec
www.mtq.gouv.qc.ca

Fiche technique

Cote générale : RIII (5/6)

Longueur : 17 km

Durée de la descente : 7-8 heures

Portages :

- minimum 3 pour tous les êtres mortels;
- entre 5 et 10 pour les pagayeurs avancés/experts;
- le plus difficile est un 400m en terrain encombré;
- une dizaine de halages ou cordelles faciles.

Qualité du milieu

Sauvage, eau propre et limpide, quelques sentiers de VTT.

Période navigable

Entre le dégel du lac Charlemagne (autour du 15-20 avril en 2006) et la mi-mai première semaine de mai, peut-être un peu plus tard aussi. Période idéale: dernière semaine d'avril.

Accès

À partir de Trois-Rivières :

- autoroute 55 nord => devient la route 155;
- continuer jusqu'à Rivière-aux-Rats;
- Tourner à gauche et passer sur le pont qui enjambe la rivière Saint-Maurice;
- Arrêter au poste d'accueil pour payer les frais de passage sur le pont (12\$ aller-retour), et les frais de passage de la ZEC Wessonneau (7\$, par visite et non par jour);
- Emprunter le chemin principal (route #1), qui est ouvert à l'année. Le point de sortie le plus pratique se trouve au km 12.5, soit environ 500m dépassé le pont de la Wessonneau Nord.

Navette

- Continuer sur le chemin principal (route #1);
- Pour vérifier en cas de doute si le lac Charlemagne est dégelé, arrêter au kilomètre 24, et descendre à pied sur le chemin de VTT qui mène au lac;
- Le point de mise à l'eau suggéré est au croisement de la rivière Wessonneau du Milieu, entre les km 24 et 25 de la route.

Informations

Pour obtenir de l'information sur l'état des chemins, et pour savoir si les lacs sont dégelés, quelques points de contact :

- Rafting Nouvelle-Aventure, +1.800.815.RAFT
- Pont de la Rivière-aux-Rats, +1.819.523.7365

Réalisation - Distribution

Relevé

Jean-Francois Cantin, Chantal Paquette

André Faubert, Charles Leduc, Valérie Pelletier

Date: 22 avril 2006

Cartographie/Mise-en-page

Charles Leduc, mai 2006

Cartes topographiques de base

Copyright © Sa Majesté la Reine du Chef du Canada. Ministère des Ressources Naturelles. Tous droits réservés.

1 : 50000 31P/03 Lac Tousignan

Distribution

Permise, tant que le contenu est préservé et la distribution gratuite. Disponible sur www.cartespleinair.org.

Contribution suggérée au :

Fonds pour la Préservation des Rivières

Fédération de Canot et de Kayak du Québec

www.canot-kayak.qc.ca ou +1.514.252.3001

Avertissement

Cette carte a été produite bénévolement par des pagayeurs n'ayant pas la prétention d'être suffisamment fiables et expérimentés. Les auteurs se dégagent de toute responsabilité quant aux préjudices, dommages ou accidents pouvant découler de l'utilisation de cette carte. Des omissions ou erreurs sont toujours possibles, et nous vous serions reconnaissants de nous communiquer toute correction que vous auriez pu remarquer.

Rivière Wessonneau
du Milieu
Carte 1 de 4



34 km

Lac Merede



Lac Charlemagne:
La baie nord-ouest était
encore gelée à notre passage.

32 km

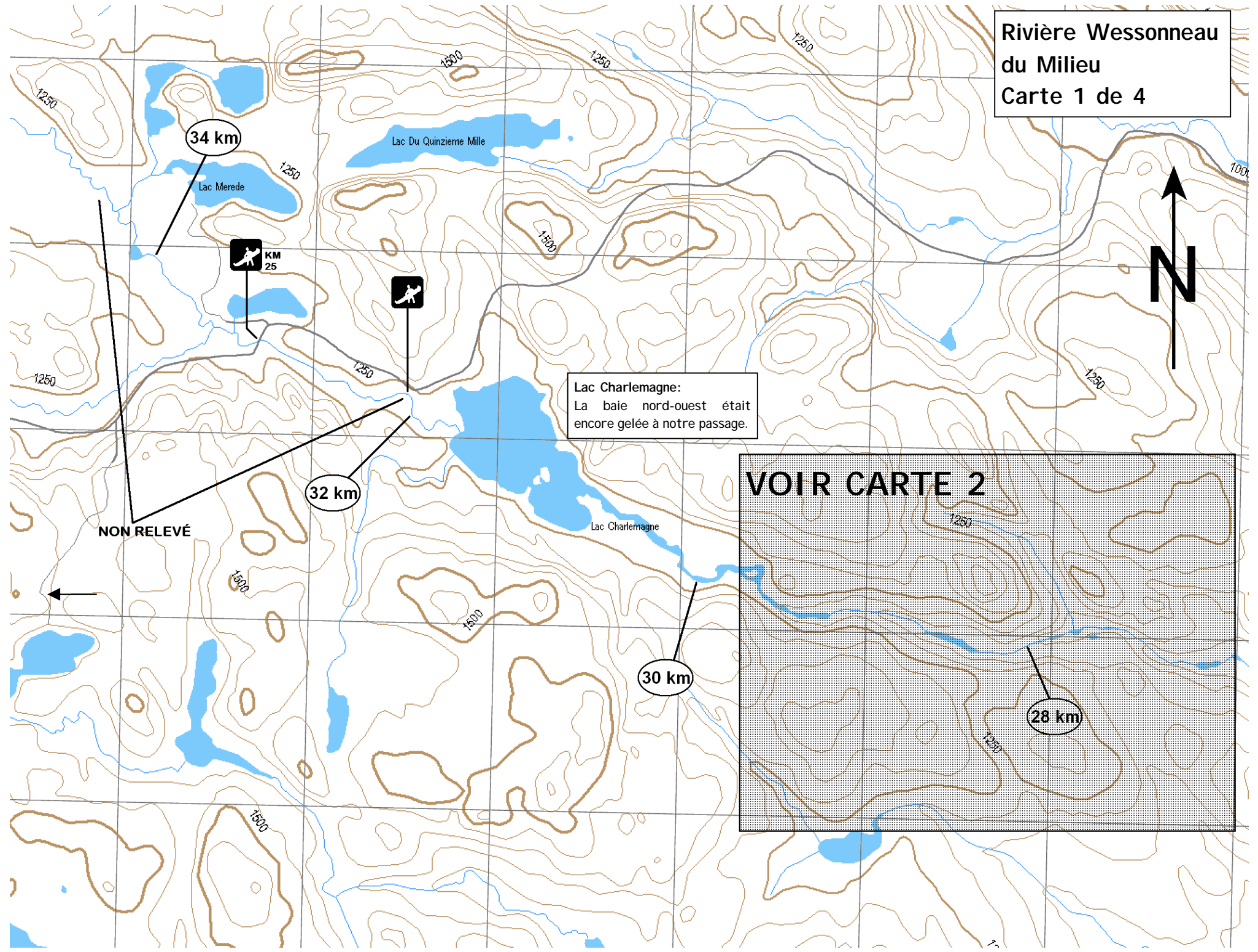
NON RELEVÉ

Lac Charlemagne

30 km

VOIR CARTE 2

28 km



Rivière Wessonneau du Milieu Carte 2 de 4

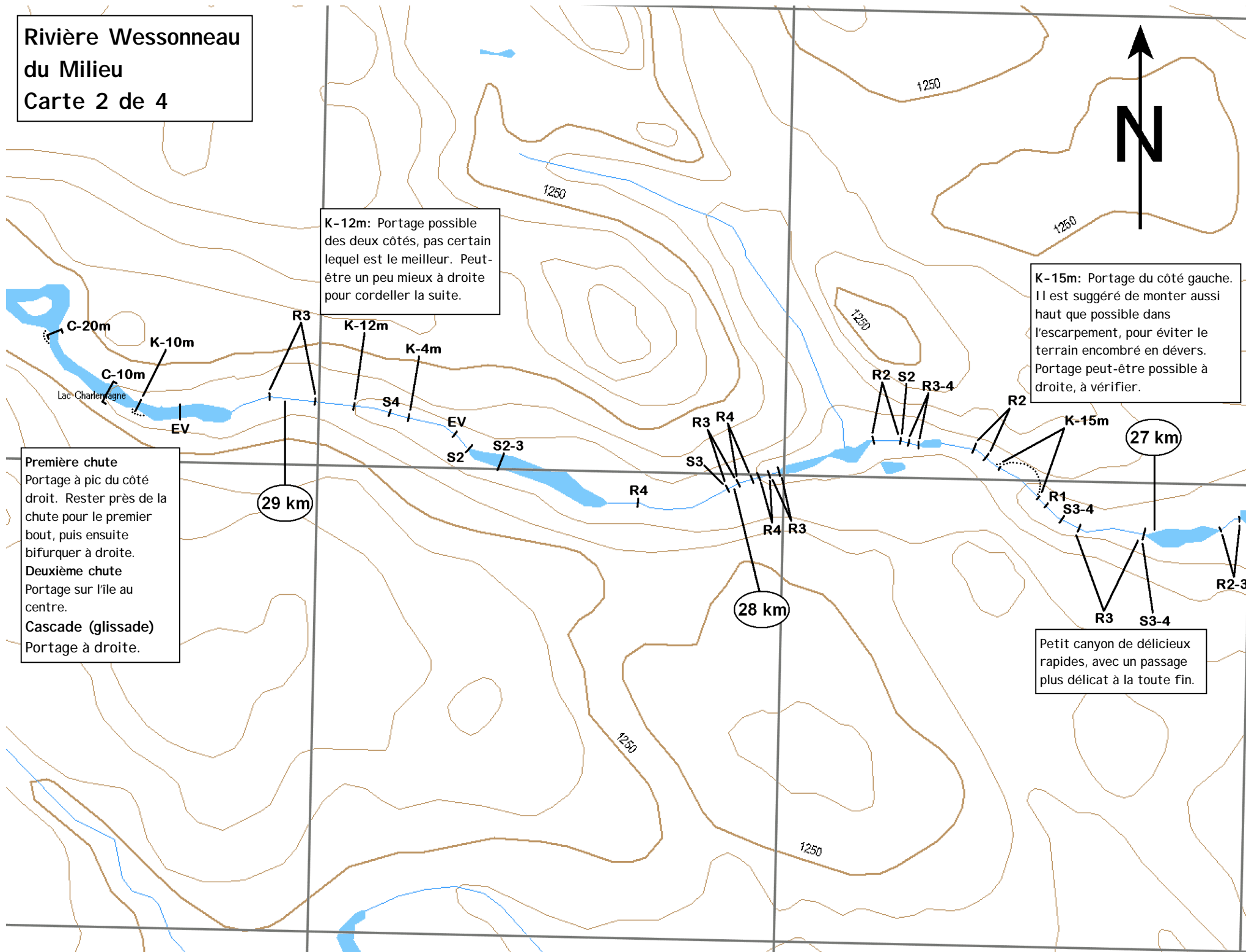


K-12m: Portage possible des deux côtés, pas certain lequel est le meilleur. Peut-être un peu mieux à droite pour cordeller la suite.

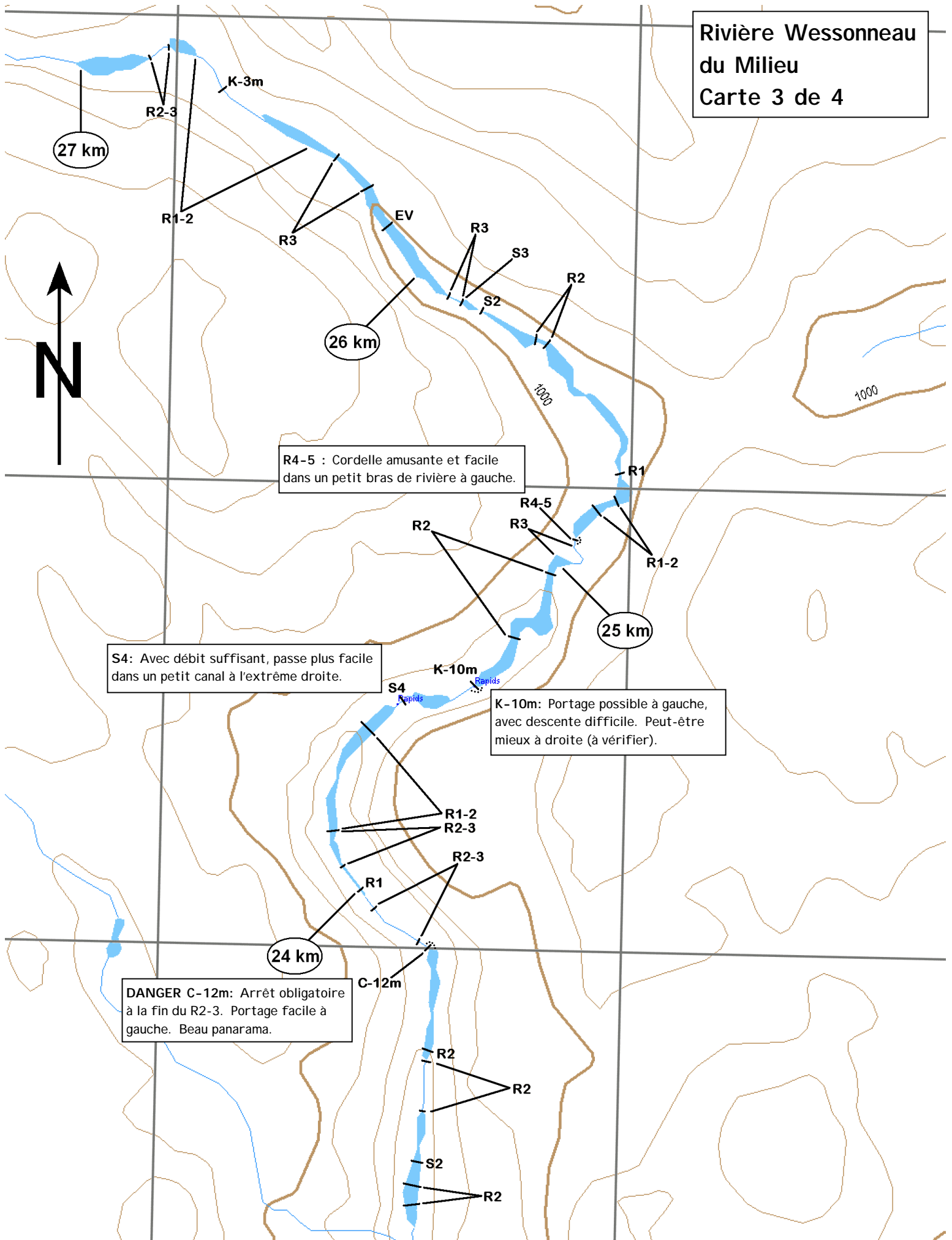
K-15m: Portage du côté gauche. Il est suggéré de monter aussi haut que possible dans l'escarpement, pour éviter le terrain encombré en dévers. Portage peut-être possible à droite, à vérifier.

Première chute
Portage à pic du côté droit. Rester près de la chute pour le premier bout, puis ensuite bifurquer à droite.
Deuxième chute
Portage sur l'île au centre.
Cascade (glissade)
Portage à droite.

Petit canyon de délicieux rapides, avec un passage plus délicat à la toute fin.



Rivière Wessonneau du Milieu Carte 3 de 4



Rivière Wessonneau
du Milieu
Carte 4 de 4

VOIR CARTE 3



26 km

24 km

DANGER

La série de rapides
(R3-R4-R3) passe sous un
pont de VTT trop bas.
Endroit exact incertain.

R4-5:
Portage à
gauche

R3
R4
R3
R1-2
R2
S3

22 km

R4-5

EV

R3

R2-3

R2-3

18 km

R1-2

R1-2

R1

R1



Puisseau Campbell

16 km



KM
12

Rivière Wessonneau Du Milieu

NON RELEVÉ

20 km

R1

Puisseau Dickie

Rivière Wessonneau Du Milieu

Rivière Wessonneau Du Milieu