

SITUATION GÉOGRAPHIQUE

La Belle Rivière est située dans la région Saguenay - Lac-Saint-Jean entre les rivières aux Écorces et Métabetchouane. Elle prend sa source au lac du même nom qui est alimenté par plusieurs petits tributaires. A partir de la décharge du Lac, La rivière coule sur une distance de 40 km en passant par Hébertville avant de se jeter dans le Lac Saint-Jean à Saint-Gédéon. Le présent relevé couvre 18 km de la décharge du Lac de la Belle Rivière jusqu'au 3^{ème} Rang à Hébertville.



PÉRIODE NAVIGABLE

Le Centre d'Expertise Hydrique du Québec opère une station de mesure de débit numérotée 061307 (306 km²) et située directement sur La Belle Rivière. On peut aller consulter la mesure courante, ainsi que des données historiques, sur le site Internet du CEHQ :

<https://www.cehq.gouv.qc.ca/suivihydro/graphique.asp?NoStation=061307>

Le débit recommandé pour La Belle Rivière est de 14 m³/s pour un débit minimum intéressant et entre 20 et 25 m³/s pour être optimal.

Avec son petit bassin versant, La Belle Rivière est payable au printemps lors de la crue ou en eau haute après de fortes pluies.

FICHE TECHNIQUE

Longueur jusqu'au point de sortie # 2: 13 km

Difficulté : Intermédiaire

Cotation : R3 (K-8m)

Pente : 1,1% - 3,0%

Durée : 3 à 4 heures

Portages : 2

Bassin versant : 190 - 300 km²

QUALITÉ DU MILIEU

Milieu sauvage forestier, chalets après le pont de la route du lac Gamelin

SÉCURITÉ SUR LA RIVIÈRE

Vous devez vous assurer de posséder les compétences, les habiletés requises et les équipements appropriés à la descente de rivière. Le payeur doit prendre conscience des risques potentiels, lesquels incluent, notamment, la possibilité de

dommages matériels, de blessures et de noyade. Lire attentivement le document suivant pour vous aider à bien préparer votre descente:

<http://www.cartespleinair.org/Canot/Divers/ConseilsDescenteRiviereSepaq.pdf>

ACCÈS

Au point de mise à l'eau # 1 au pont du Chemin Laferté à la décharge du Lac de la Belle Rivière

<https://www.google.ca/maps/place/48.2684,-71.7781>

Montréal-au point de mise à l'eau # 1 445 km, 4h28

Québec- au point de mise à l'eau # 1 202 km, 2h12

NAVETTE

À partir point de mise à l'eau # 1 au pont du chemin Laferté jusqu'au point de sortie # 2 au pont du Chemin du Lac Gamelin:

<https://www.google.ca/maps/dir/48.2684,-71.7781/48.3383,-71.6976>

Navette 23,2 km, 0h28

À partir point de mise à l'eau # 1 jusqu'au pont du chemin Laferté au point de sortie # 3 sur le Chemin des Sables:

<https://www.google.ca/maps/dir/48.2684,-71.7781/48.3496,-71.7071>

Navette 24,8 km, 0h32

À partir point de mise à l'eau # 1 au pont du chemin Laferté jusqu'au point de sortie # 4 au pont du 3^{ème} Rang:

<https://www.google.ca/maps/dir/48.2684,-71.7781/48.3748,-71.7266>

Navette 31,4 km, 0h33

DESCRIPTION

Je rêvais depuis très longtemps de pagayer la Belle Rivière après avoir lu les descriptions dans les livres de messieurs Fortin et Leclerc. L'été 2022 fut très pluvieux au Saguenay, offrant à la fin de juin un bon débit inespéré! Accompagné de Martin, nous sommes partis explorer La Belle Rivière pour ultimement faire une belle découverte. Nous avons été ravis par ce parcours sauvage et la qualité des rapides. Cette petite rivière est un délice qui satisfera pleinement les payeurs intermédiaires à condition de la cueillir au bon débit!

La mise à l'eau proposée au 40 km (point # 1) est au pont de la décharge du lac de La Belle Rivière qui est situé sur le chemin Laferté à 10 km de la route 169. Cette route est publique, il n'y a aucun frais. Après le camping de La Belle Rivière, ce chemin est en plus mauvais état mais carrossable. Un petit stationnement en amont du pont sur la rive gauche permet un accès facile à la rivière.

Conseil! Au printemps, ce chemin est souvent enneigé ou très mou dans sa partie sablonneuse. Vérifier donc si le chemin est ouvert avant de planifier cette descente!

Les 6 premiers km jusqu'au km 34 sont faciles à l'exception d'une section de 700m de rapide R3 ponctués de trois (3) seuils 3-4.

Entre le 34 et 31 km, on retrouve la section la plus difficile de la descente avec une pente de 3%. J'ai coté deux (2) cascades de 8m

et 7m et non pas des seuils puisque chaque cascade est composée de 3 à 4 seuils en paliers. Sans hésitation, nous avons porté par la rive droite ces deux (2) obstacles spectaculaires et bouillonnants. Je laisse aux experts le plaisir de s'y aventurer!

Au 31 km, deux (2) seuils suivis d'un court passage R3-4 offrent un défi intéressant et méritent une reconnaissance. Encore 2 km de rapide R3 pentu et manœuvrier vous tiendront en alerte jusqu'au pont de la route du Lac Gamelin (point de sortie # 2). Un élargissement de la route de chaque côté du pont offre un bon espace de stationnement.

Pour ajouter 600m de rapide R3 excitant à la descente, il est possible de continuer en aval du pont sur le chemin des Sables jusqu'au point de sortie # 3. Il est conseillé de reconnaître par la route les deux (2) seuils 3-4 situés à 100m en aval du pont car ils pourraient vous surprendre, le meilleur passage est à gauche. On peut stationner à différents endroits le long du chemin des Sables à condition de ne pas nuire à la circulation et de respecter les propriétaires.

Du 26 au 22 km, les rapides sont faciles à l'exception des chutes Dynamo qui se portent par la route rive droite. Elle est composée de deux (2) chutes de 3m et 4m et se termine par une glissoire (slide). Le dernier point de sortie proposé # 4 est au pont du 3ième Rang.

Les derniers 22 km jusqu'à Saint-Gédéon n'ont pas été relevés mais avec une pente moyenne de seulement 0,2% cette section est probablement facile.

LÉGENDE

Accès



Point d'accès par véhicule ou par train

Rapides

EV	Eau-vive
R1, R2, ..., R6	Rapide avec classe de difficulté
R2-3	Rapide entre deux classes de difficulté
R2+3	Rapide avec classe de difficulté inégale
S2, S3, ..., S6	Seuil avec classe de difficulté
C, Chute	Chute
K, Cascade	Cascade
P 250m à G	Portage avec distance et gauche/droite

RÉALISATION-DISTRIBUTION

Relevé

Date: 22 juin 2022

Martin Perreault et André Faubert,

Débit : 21 m³/s, station 061307 La Belle Rivière

Cartographie/Mise-en-page

André Faubert, 2022

Contributions

Sébastien Chouinard, Martin Perreault, Jean-Francois Ouellet, Théo Meunier

Cartes topographiques de base

22 D/5 Hébertville

Copyright © Sa Majesté le Roi du Chef du Canada. Ministère des Ressources Naturelles. Tous droits réservés.

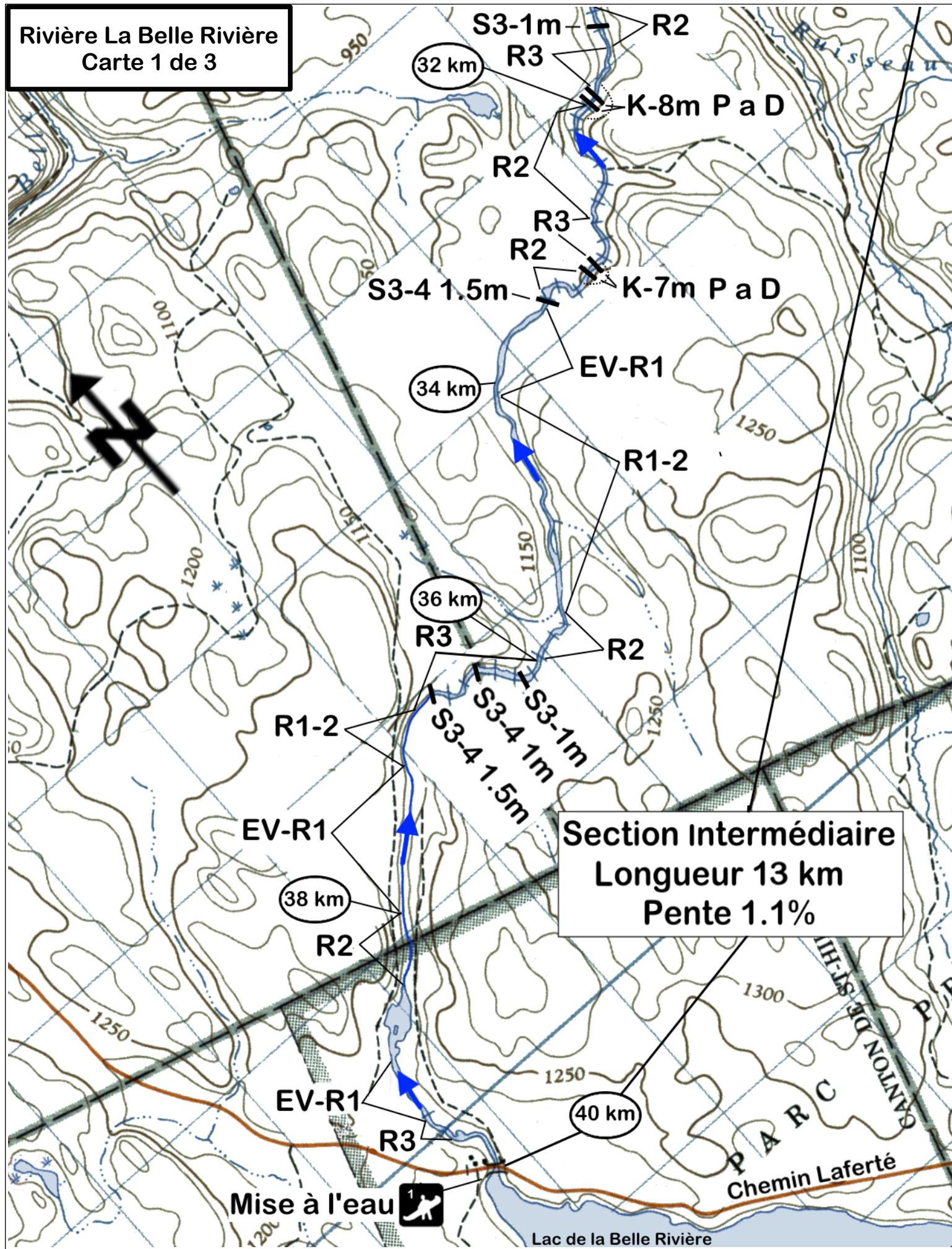
DISTRIBUTION

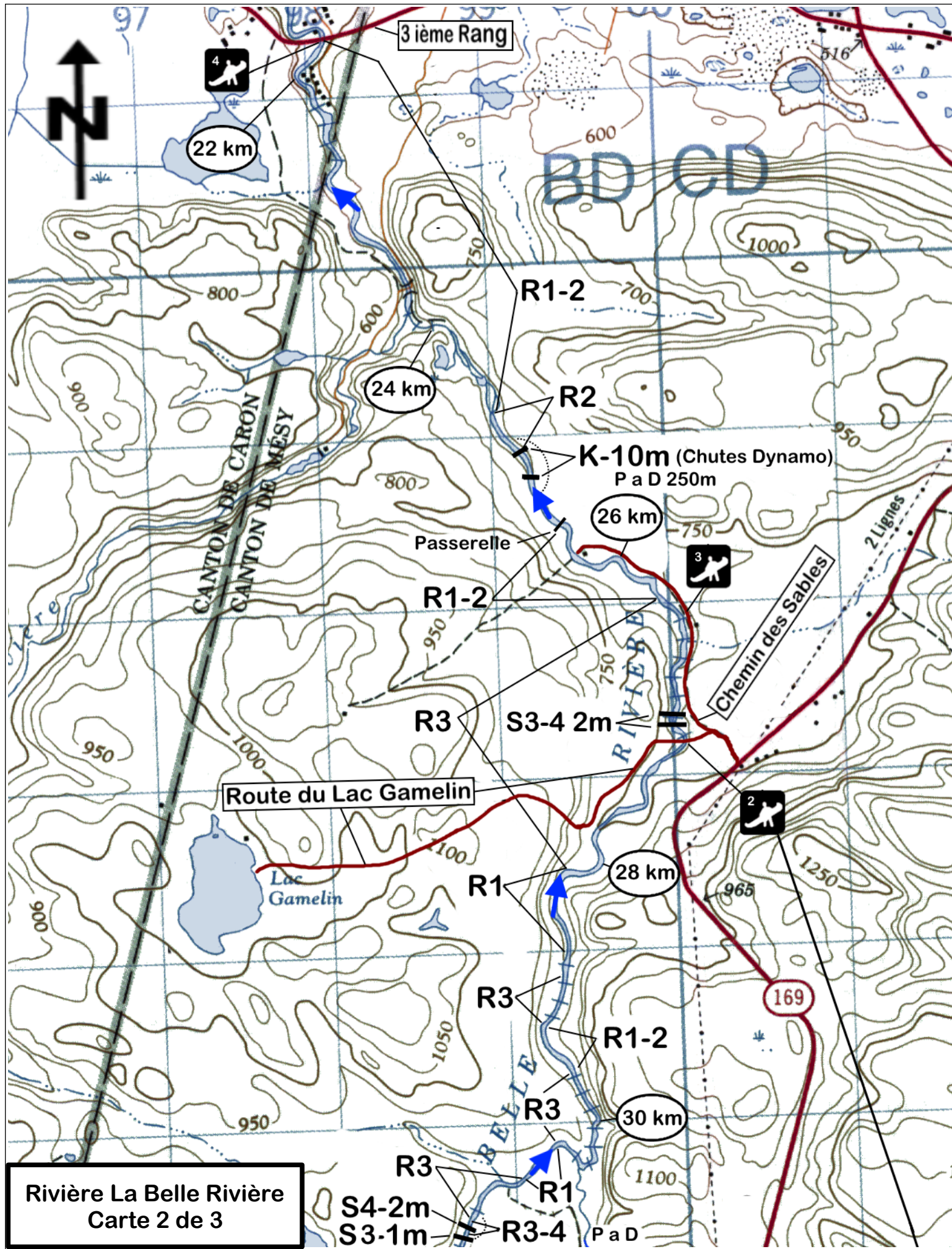
Permise, tant que le contenu est préservé et la distribution gratuite. Disponible sur www.cartespleinair.org.

AVERTISSEMENT

Cette carte a été produite bénévolement par des payeurs n'ayant pas la prétention d'être suffisamment fiables et expérimentés. Les auteurs se dégagent de toute responsabilité quant aux préjudices, dommages ou accidents pouvant découler de l'utilisation de cette carte. Des omissions ou erreurs sont toujours possibles, et nous vous serions reconnaissants de nous communiquer toute correction que vous auriez pu remarquer.

Rivière La Belle Rivière
Carte 1 de 3





Rivière La Belle Rivière
Carte 3 de 3

