

## SITUATION GÉOGRAPHIQUE

La rivière Boisvert est un tributaire de la rivière Normandin, qui coule dans la réserve faunique Ashuapmushuan, au Saguenay-Lac-Saint-Jean. Le parcours habituel de la rivière Normandin débute d'ailleurs sur cette rivière, à partir de la route 167.

La rivière Boisvert n'est pas cartographiée en amont de la route 167 : le présent document fournit des cartes de départ, ainsi qu'une analyse préliminaire de la difficulté des rapides, pour quiconque voudrait éventuellement aller descendre cette section et la cartographier.

### ATTENTION

Cette carte offre une analyse préliminaire, à utiliser seulement comme base pour faire un éventuel relevé. Les rapides ont été évalués à partir de photos satellites, et n'offrent qu'un estimé de la réalité sur le terrain.

## FICHE TECHNIQUE

### Longueur

24 km

### Cote générale

RII-III (estimé)

### Portages

À déterminer.

### PÉRIODE NAVIGABLE

À déterminer.

### QUALITÉ DU MILIEU

À déterminer, probablement complètement sauvage.

### CAMPEMENTS

À déterminer.

### ACCÈS

Utiliser la carte des chemins forestiers ci-jointe.

## LÉGENDE

### Accès



Point d'accès par véhicule ou par train



Point d'accès par hydravion

## Rapides

EV	Eau-vive
R1, R2, ..., R6	Rapide avec classe de difficulté
R2-3	Rapide entre deux classes de difficulté
R2+3	Rapide avec classe de difficulté inégale
S2, S3, ..., S6	Seuil avec classe de difficulté
C, Chute	Chute
K, Cascade	Cascade
P 250m à G	Portage avec distance et gauche/droite
B.C., BC	Barrage de castor

## Campings



Site de camping, avec plage si applicable  
Taille (nb de tentes de 3-4 places): 1, 2, 3, 4, 5, G (groupe)  
Qualité: A (excellent), B (bien), C (correct), D (passable), E (médiocre/dépannage)



Site de camping, cote inconnue



Site de camping potentiel (environ 1h d'aménagement)



Site de camping, existence incertaine



Site de camping  
EB = site disponible par eau basse seulement  
EH = site disponible même à eau haute ou en crue



Camping organisé, possiblement payant

## RÉALISATION-DISTRIBUTION

### Relevé

À faire.

### Cartographie/Mise-en-page

Éric Langlois, 2025

### Cartes topographiques de base

Copyright © Sa Majesté le Roi du Chef du Canada. Ministère des Ressources Naturelles. Tous droits réservés.

32G/09 Lac Boisvert

### Distribution

Permise, tant que le contenu est préservé et la distribution gratuite. Disponible sur [www.cartespleinair.org](http://www.cartespleinair.org).

## AVERTISSEMENT

Cette carte a été produite bénévolement par des pagayeurs n'ayant pas la prétention d'être suffisamment fiables et expérimentés. Les auteurs se dégagent de toute responsabilité quant aux préjudices, dommages ou accidents pouvant découler de l'utilisation de cette carte. Des omissions ou erreurs sont toujours possibles, et nous vous serions reconnaissants de nous communiquer toute correction que vous auriez pu remarquer.

Rivière Boisvert  
Chemins forestiers

Vers Chibougameau

Accès au chemin forestier: km 200

Mise à l'eau

route 167

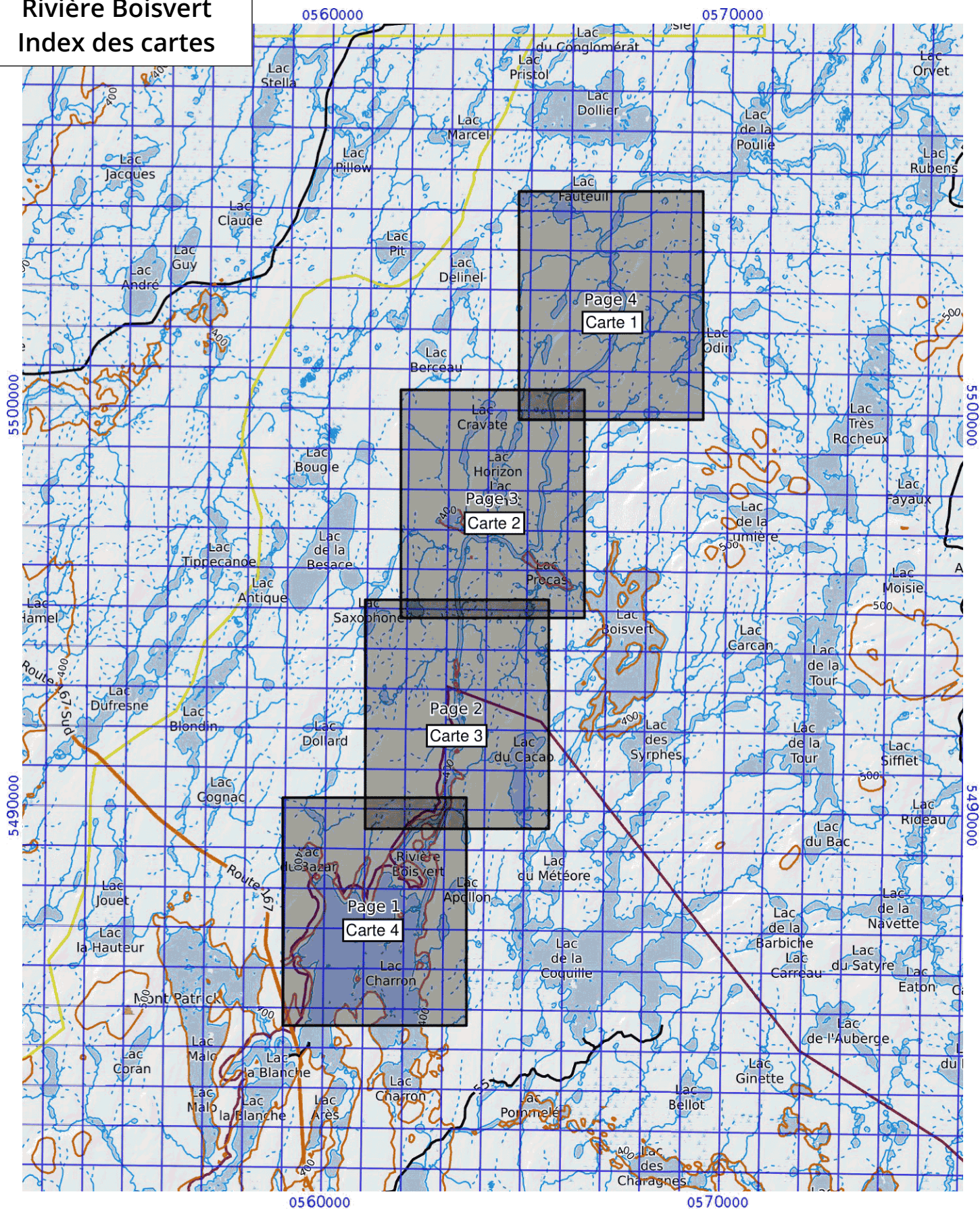
Vers St-Félicien

Réseau hydrographique simple

- Réseau hydrographique simple



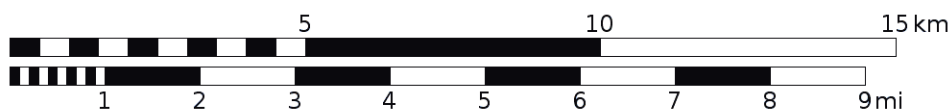
# Rivière Boisvert Index des cartes



Page 4/4

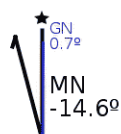
NAD27 Conus

UTM Zone 18U

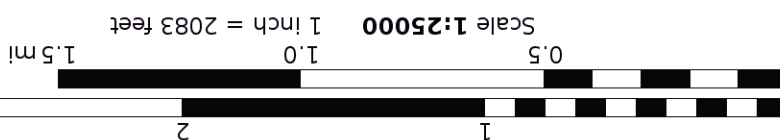
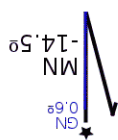


Scale 1:127978

1 inch = 2.0 miles







## CARTE 4

### ATTENTION

Les rapides ont été évalués à partir de photos satellites, et n'offrent qu'un estimé de la réalité sur le terrain.

255 km

Hauts fonds  
Plus profond à l'extrême droite

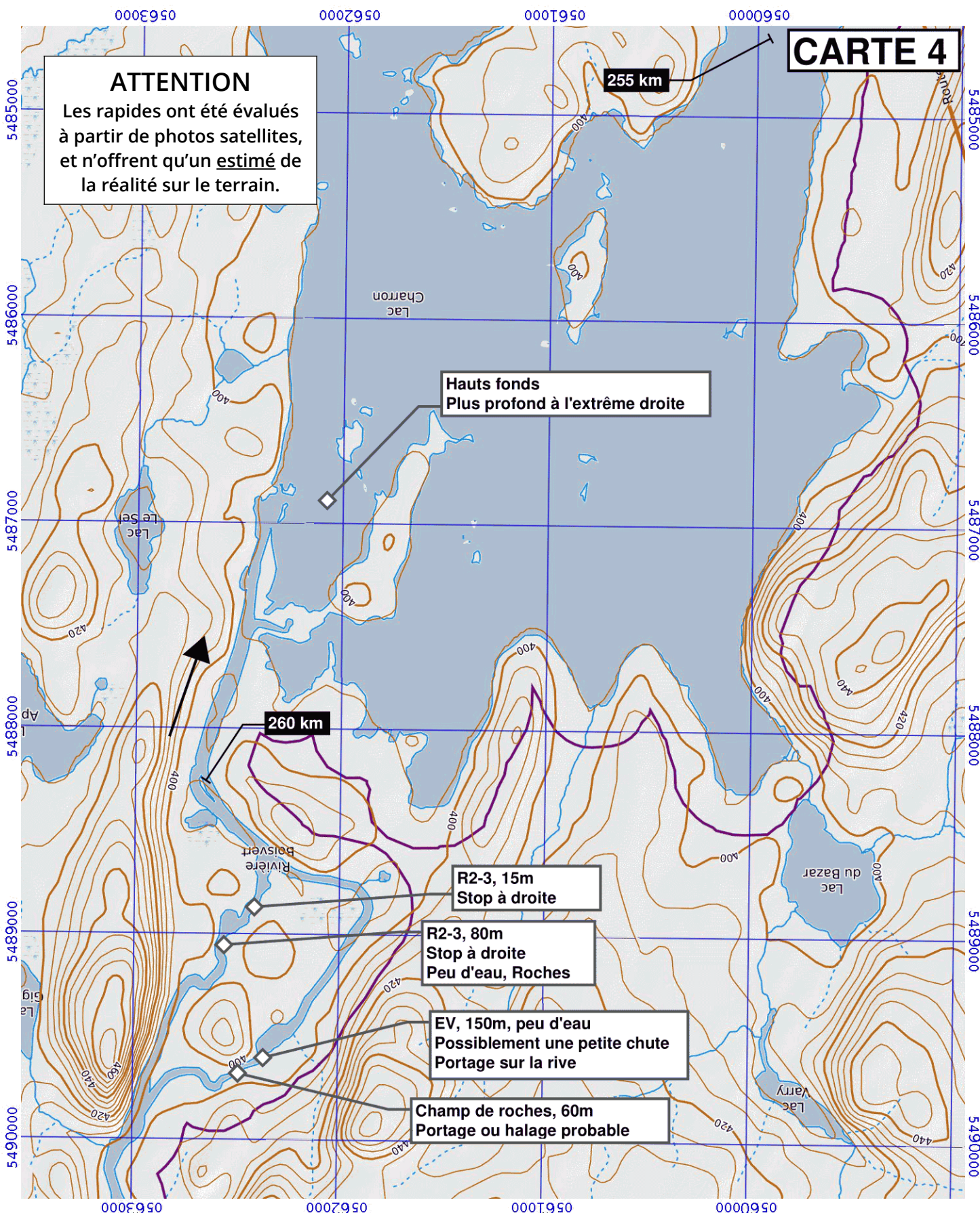
260 km

R2-3, 15m  
Stop à droite

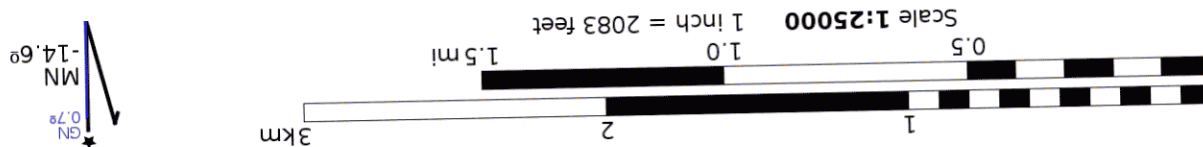
R2-3, 80m  
Stop à droite  
Peu d'eau, Roches

EV, 150m, peu d'eau  
Possiblement une petite chute  
Portage sur la rive

Champ de roches, 60m  
Portage ou halage probable







# CARTE 3

## ATTENTION

Les rapides ont été évalués à partir de photos satellites, et n'offrent qu'un estimé de la réalité sur le terrain.

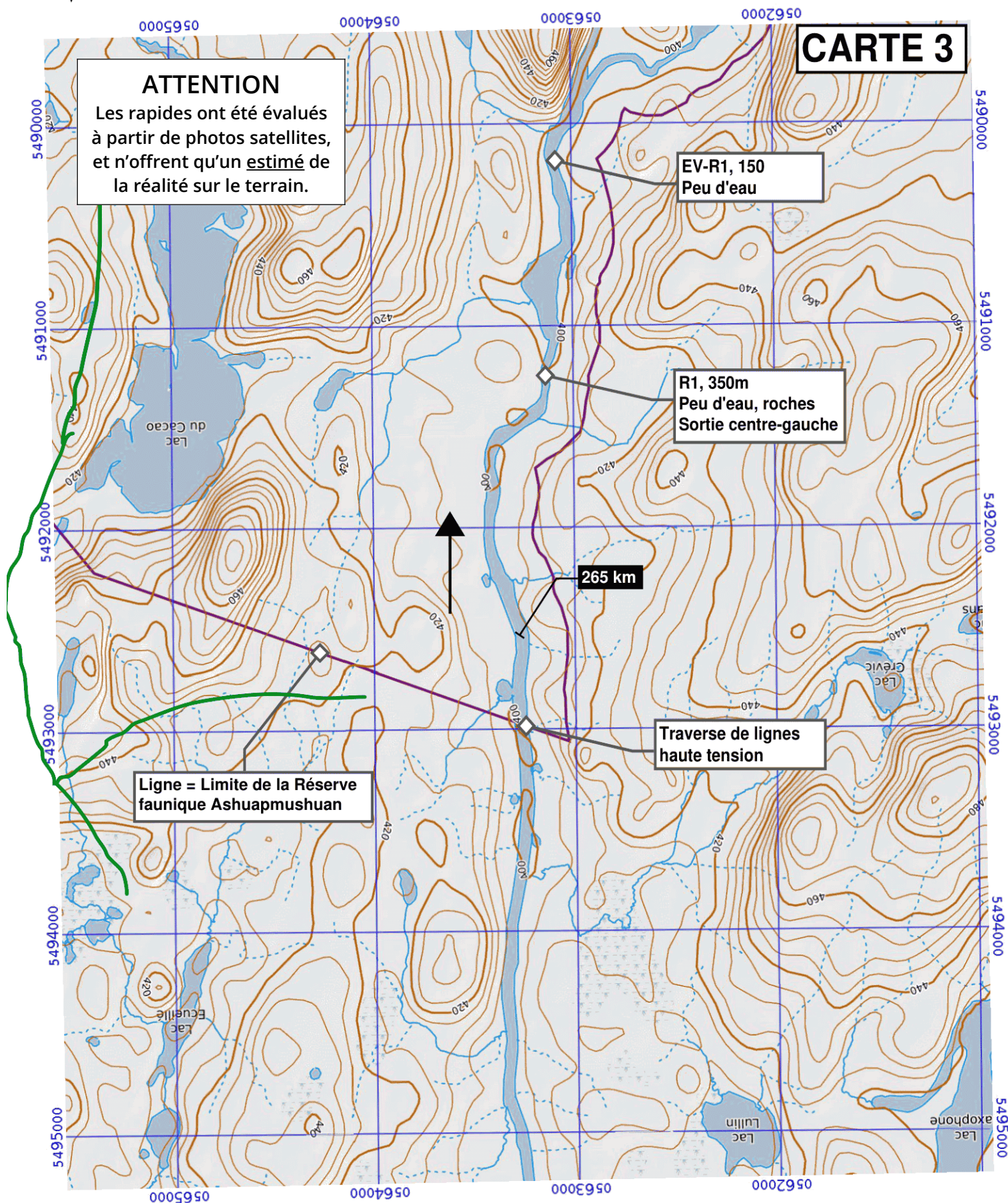
EV-R1, 150  
Peu d'eau

R1, 350m  
Peu d'eau, roches  
Sortie centre-gauche

265 km

Traverse de lignes  
haute tension

Ligne = Limite de la Réserve  
faunique Ashuapmushuan





Scale 1:25000

1 inch = 2083 feet

1.5 mi

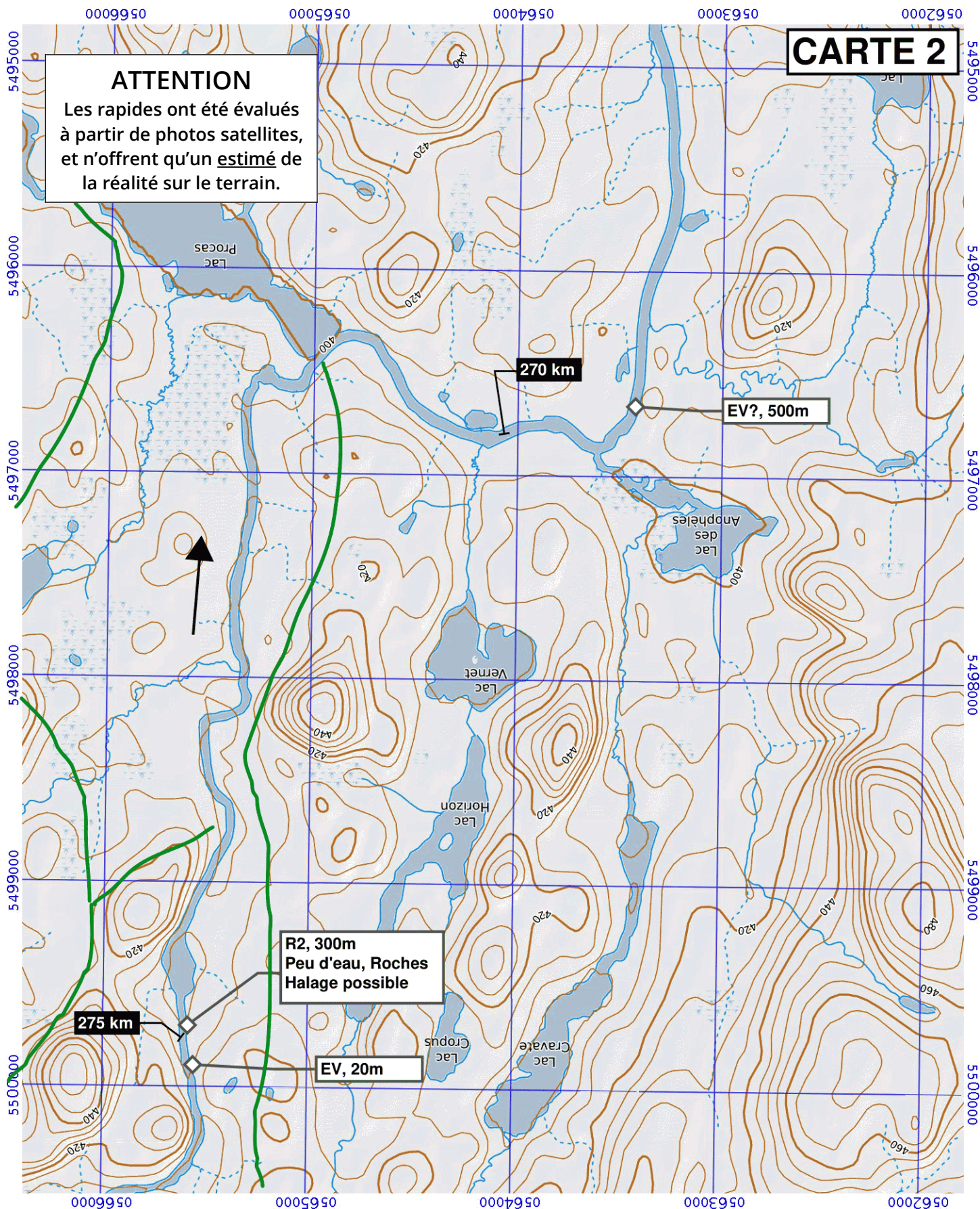
3 km

MN  
-14.6°  
GN  
0.7°

## CARTE 2

### ATTENTION

Les rapides ont été évalués  
à partir de photos satellites,  
et n'offrent qu'un estimé de  
la réalité sur le terrain.





Scale 1:25000

1 inch = 2083 feet

1.5 mi

3km

MN  
-14.6°  
GN  
0.7°

# CARTE 1

## ATTENTION

Les rapides ont été évalués  
à partir de photos satellites,  
et n'offrent qu'un estimé de  
la réalité sur le terrain.

EV, 20m

R2-3, 300m  
Roches

Put in,  
Pont

280 km

R1, 40m

Seuil ou chute à gauche?, 20m  
Ça passe peut-être à droite  
Portage possible sur les roches

