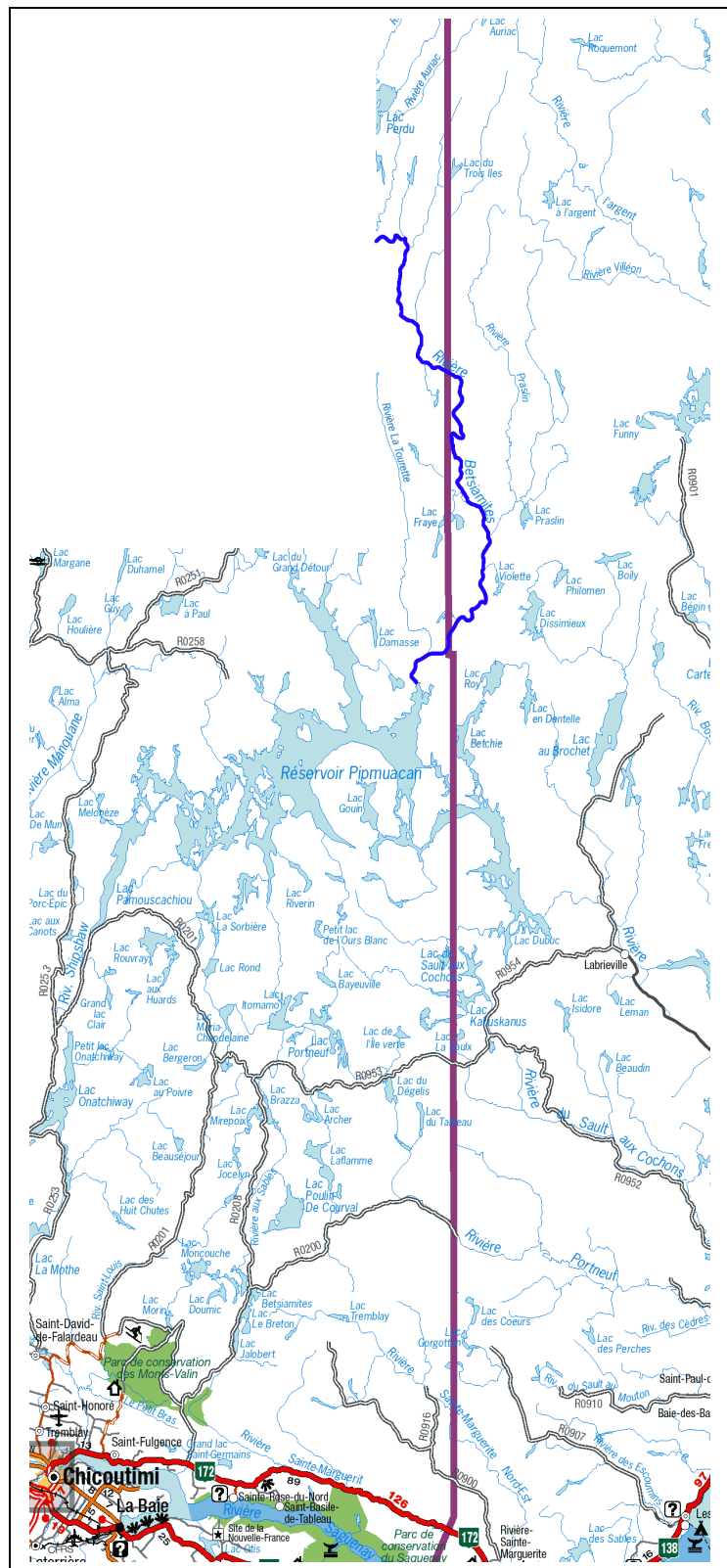


La section dite « Haute », décrite ici, débute au lac des Prairies, dans la région Saguenay/Lac-Saint-Jean, coule en partie dans la région de la Côte-Nord, puis revient dans la région Saguenay/Lac-Saint-Jean, pour se terminer au réservoir Pipmuacan.



1

Pour se rendre au point de sortie, à partir de la route 138, à Forestville :

- Emprunter la route 385, vers le nord.
- À 85 km de Forestville, garder la droite et continuer sur le chemin forestier qui se poursuit.
- À titre de validation, cette route croise une rivière à 92 km (de Forestville), puis à 97 km.
- À 110 km (de Forestville), à une intersection, prendre la gauche.
- À (très approximativement) 123 kilomètres, à une intersection majeure, prendre la branche de gauche.
- (informations manquantes à partir de cet endroit, se référer à une carte forestière, ou à une image satellite de la région comme celle de Google Maps).
- À partir de l'intersection du km 123 (environ), il faut suivre la route principale (peut changer avec le temps), sur environ 45-50 km, jusqu'au croisement de la rivière Betsiamites.
- La mise à l'eau se fait au km 178.
- La mise à l'eau se fait juste en amont du pont, à droite.

Point de sortie:

<https://maps.google.com/maps?q=km7@49.792,-70.086&z=14>

Navette (aval vers amont)

Pour se rendre au point de départ, à partir du point de sortie (NOTE : les distances sont toutes relatives au point de sortie):

- Km 0 : pont de la rivière Betsiamites.
- Continuer (ou revenir sur ses pas, dépend de où on arrive) sur le chemin forestier.
- À 7.2 km, à une intersection avec un panneau d'arrêt, prendre la gauche, sur un chemin secondaire.
- À 21.5 km, toujours sur le chemin secondaire, prendre la gauche, vers le pont (à 300 m de l'intersection).
- À 39 km, on traverse un pont.
- À 45.5 km, on traverse un autre pont (rivière aux Hirondelles).
- À 58.5 km, on arrive à l'intersection d'un chemin majeur : la route des Passes (km 196). Cette intersection se trouve à 300m du pont du Grand Détour (à gauche).
- Continuer sur cette route. La mise à l'eau se trouve à 119.3 km, depuis le point de sortie. C'est le km 258 de la route.

Point de départ : au kilomètre 258 de la route

<https://www.google.com/maps?q=prairies@50.482,-70.230&z=14>

Note : il existe au moins un point d'accès alternatif, accessible en remontant la rivière Praslin en canot sur 1 kilomètre, à partir du kilomètre 43 de la Haute Betsiamites. Mais cet accès se trouve de l'autre côté de la rivière, loin du chemin de navette décrit ici.

Navette (amont vers aval) :

- À partir du point de mise à l'eau au lac du Bouchon (km 258), revenir vers le sud, jusqu'au pont du Grand Détour, km 196.
- 300m avant le pont du Grand Détour, prendre à gauche le chemin « Dérivation Manouane HQ », et l'affiche « L. Sylvestre ». Noter que le kilométrage repart de zéro à cet endroit.
- À la première fourche (quelques centaines de mètres), continuer tout droit (ne pas prendre de nouveau vers Dérivation Manouane).
- Au km 13, pont de la rivière aux Hirondelles.
- Au km 20, pont.
- Au km 37, à un pont, à une intersection, prendre la droite, en direction du camp Roy (route secondaire).
- Sur la route secondaire :
 - Au km 11, il y a une déviation vers la gauche, continuer tout droit.
 - Au km 14, arrêt à l'intersection de la route principale. Tourner à droite.
- Une fois sur cette route principale se rendant au point de départ, continuer jusqu'au point de sortie, au pont « Florent Laflamme », qui enjambe la rivière Betsiamites.

Réalisation – Distribution

Relevé

Sylvain Jalbert et Sandrine Gauthier

François et Anaïs Tétreault,

Michel et Julie Chaussé

Date: 24 juin au 1^{er} juillet 2012

Niveau : moyen à haut

Débit : 30 m³/s à la station 062209 du CEHQ.

Cartographie/Mise-en-page

Charles Leduc, juillet 2012

Cartes topographiques de base

Copyright © Sa Majesté la Reine du Chef du Canada. Ministère des Ressources Naturelles. Tous droits réservés.

De l'amont vers l'aval :

22L/09 Lac des Prairies

22L/08 Lac du Raccourci

22K/05 Lac Tremaudan

22K/04 Lac Praslin

22L/01 Lac Gommard

22F/13 Lac Dissimieux

22E/16 Rivière La Tourette

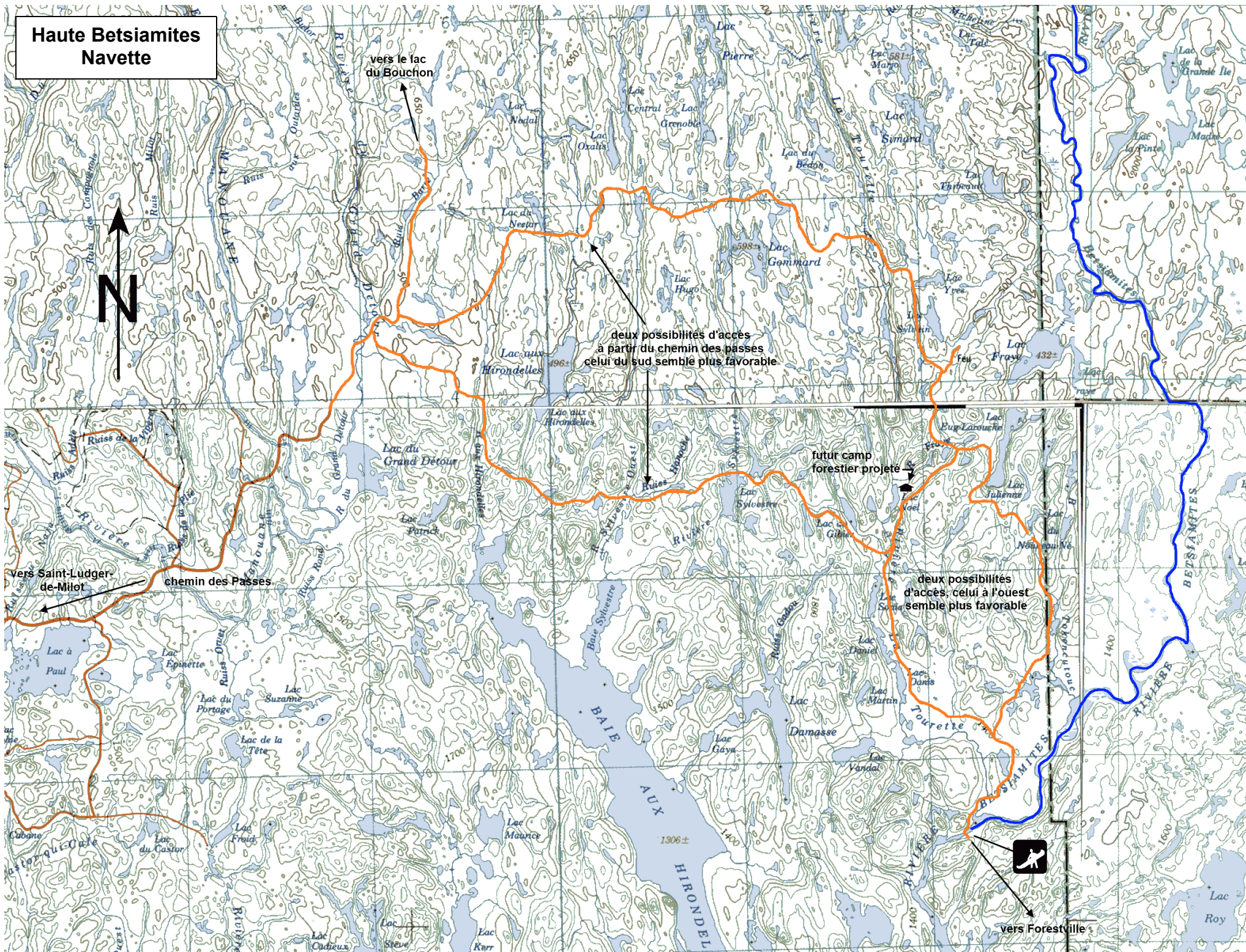
Distribution

Permise, tant que le contenu est préservé et la distribution gratuite. Disponible sur www.cartespleinair.org.

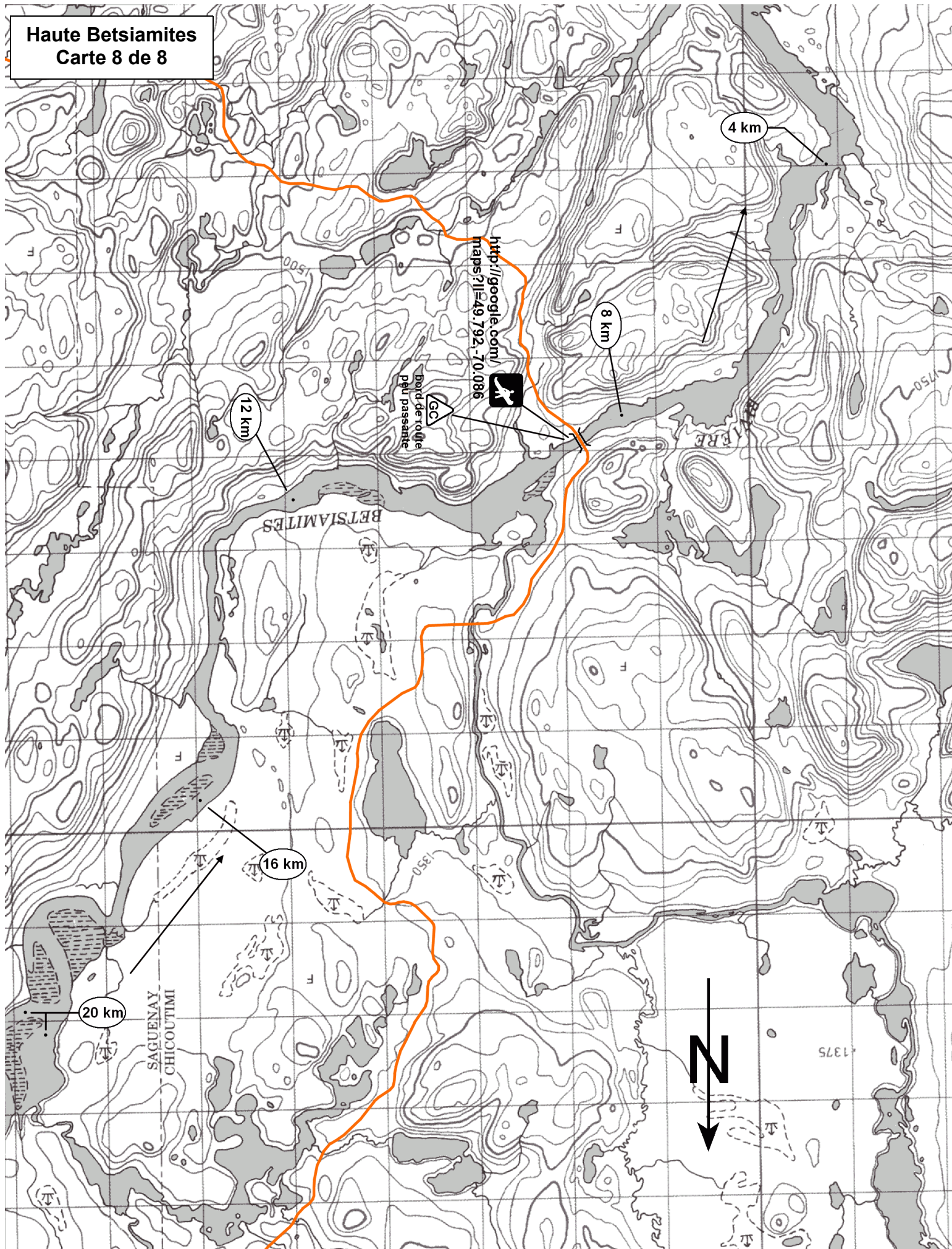
Avertissement

Cette carte a été produite bénévolement par des pagayeurs n'ayant pas la prétention d'être suffisamment fiables et expérimentés. Les auteurs se dégagent de toute responsabilité quant aux préjudices, dommages ou accidents pouvant découler de l'utilisation de cette carte. Des omissions ou erreurs sont toujours possibles, et nous vous serions reconnaissants de nous communiquer toute correction que vous auriez pu remarquer

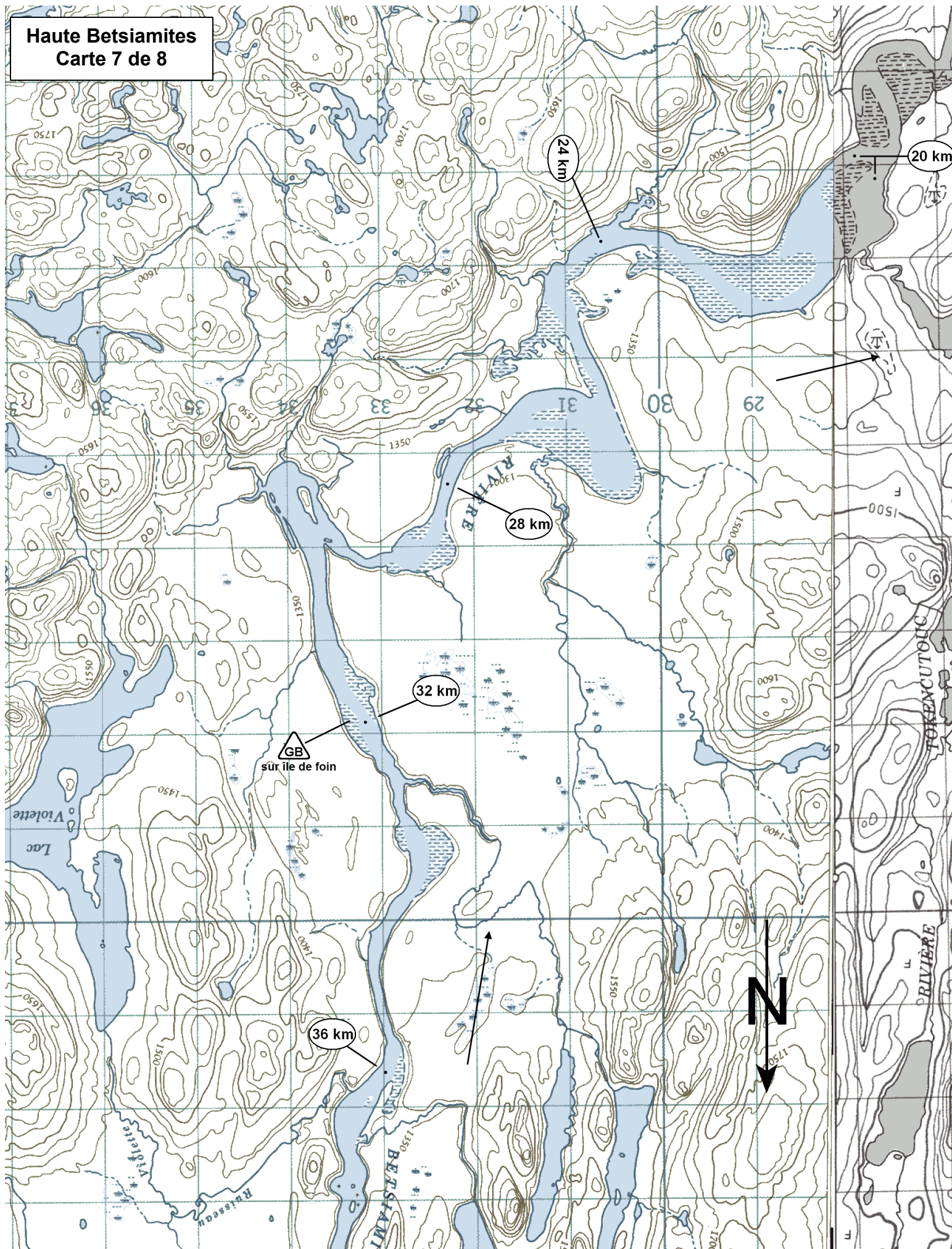
Haute Betsiamites Navette



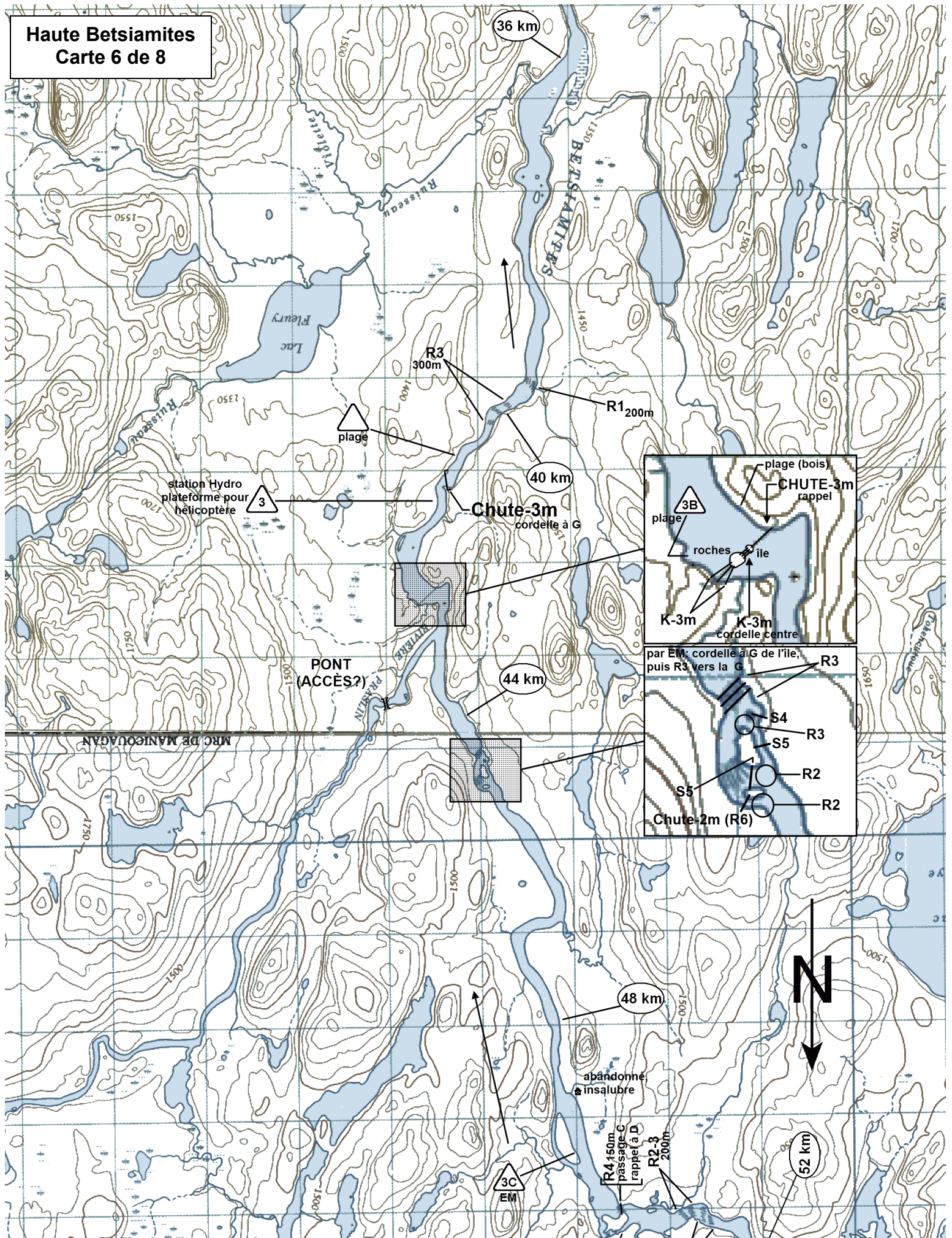
Haute Betsiamites
Carte 8 de 8



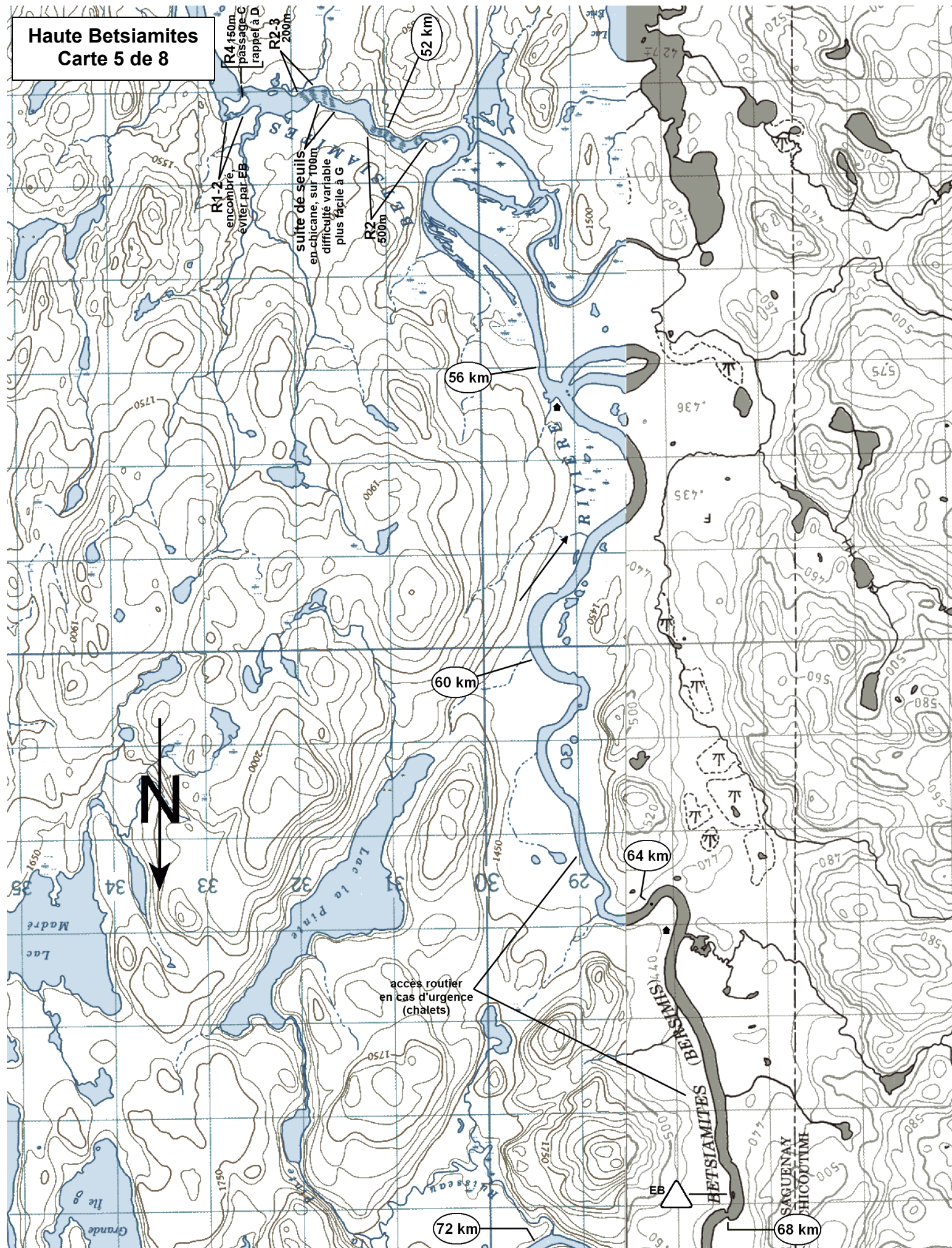
Haute Betsiamites
Carte 7 de 8



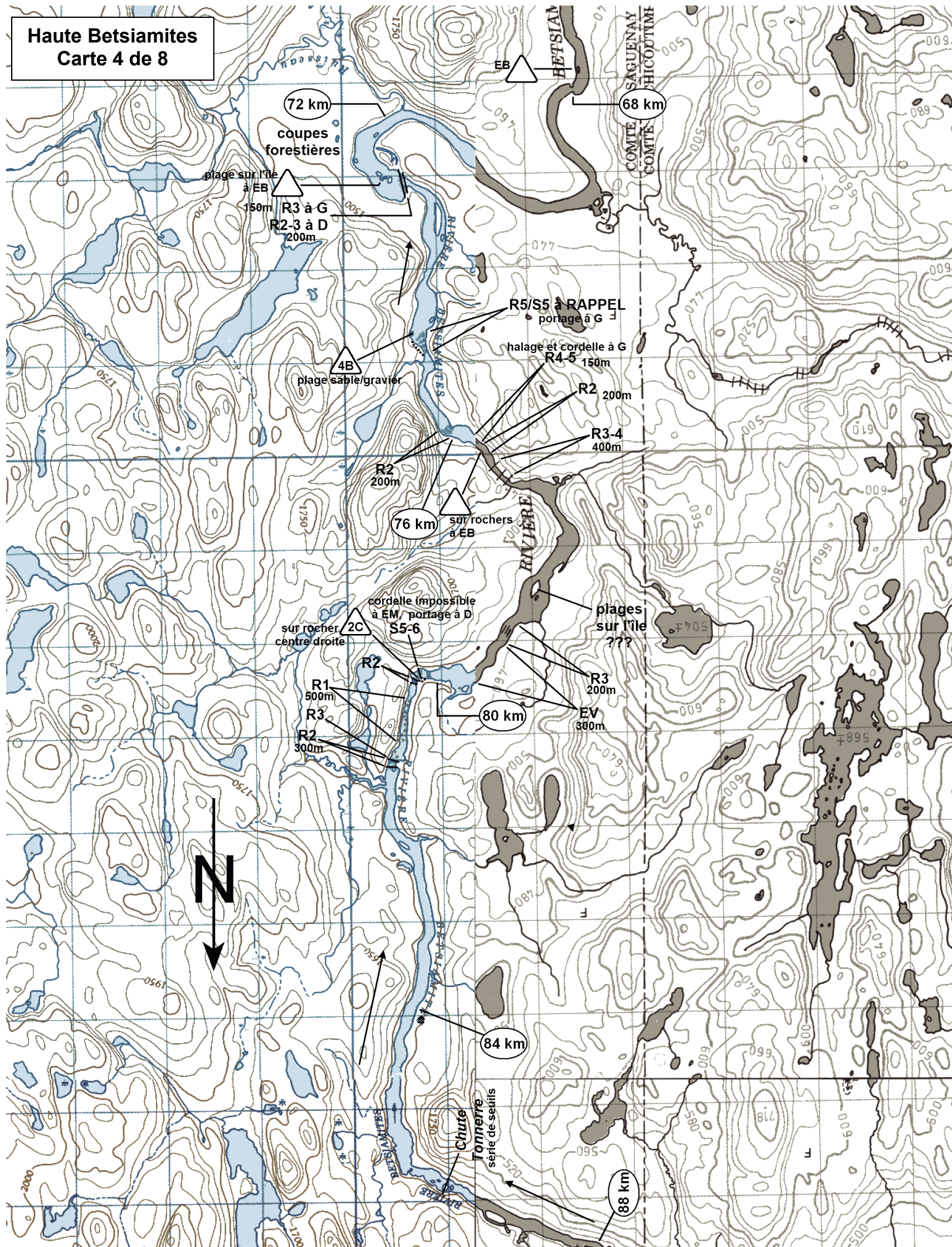
Haute Betsiamites
Carte 6 de 8



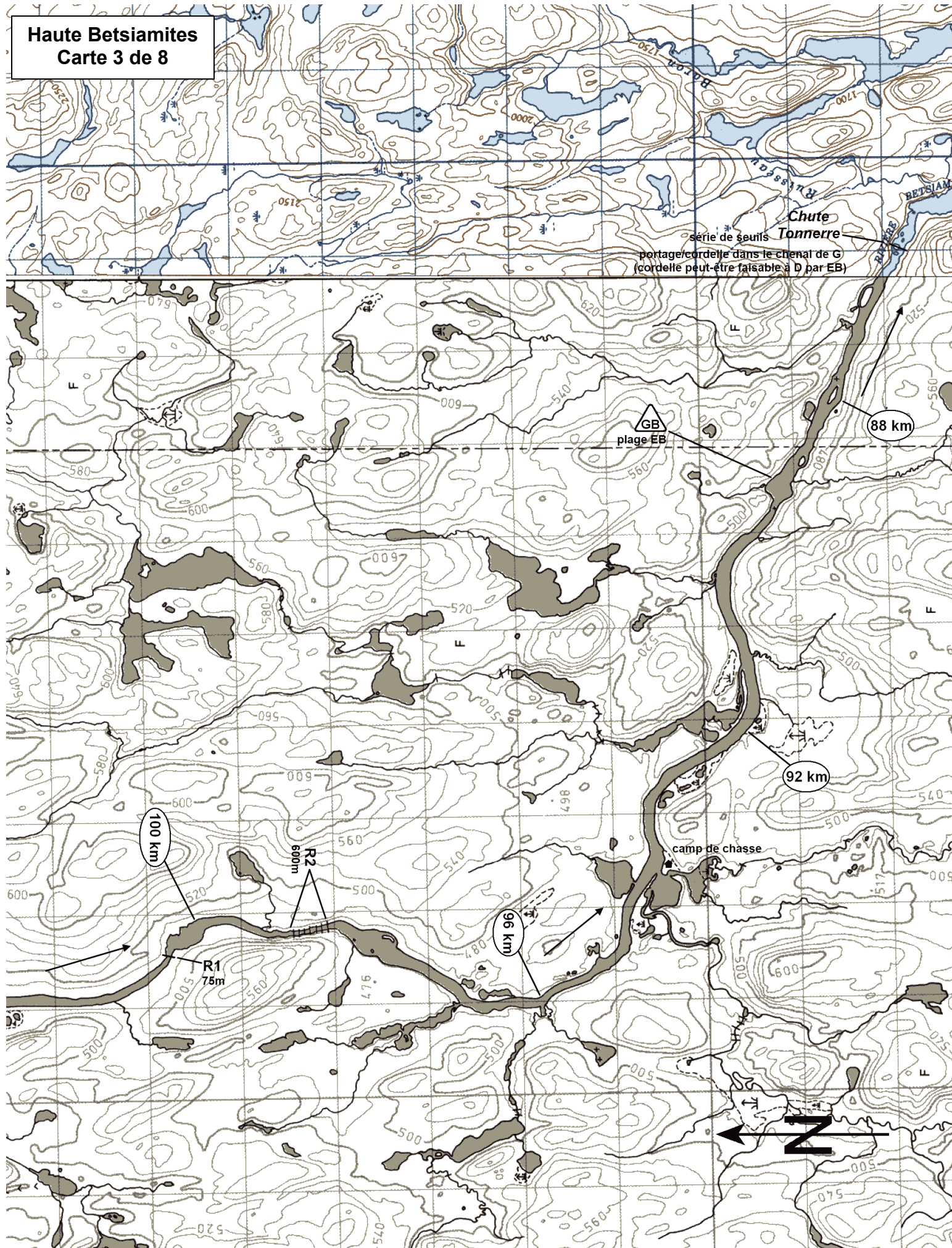
Haute Betsiamites Carte 5 de 8



Haute Betsiamites
Carte 4 de 8

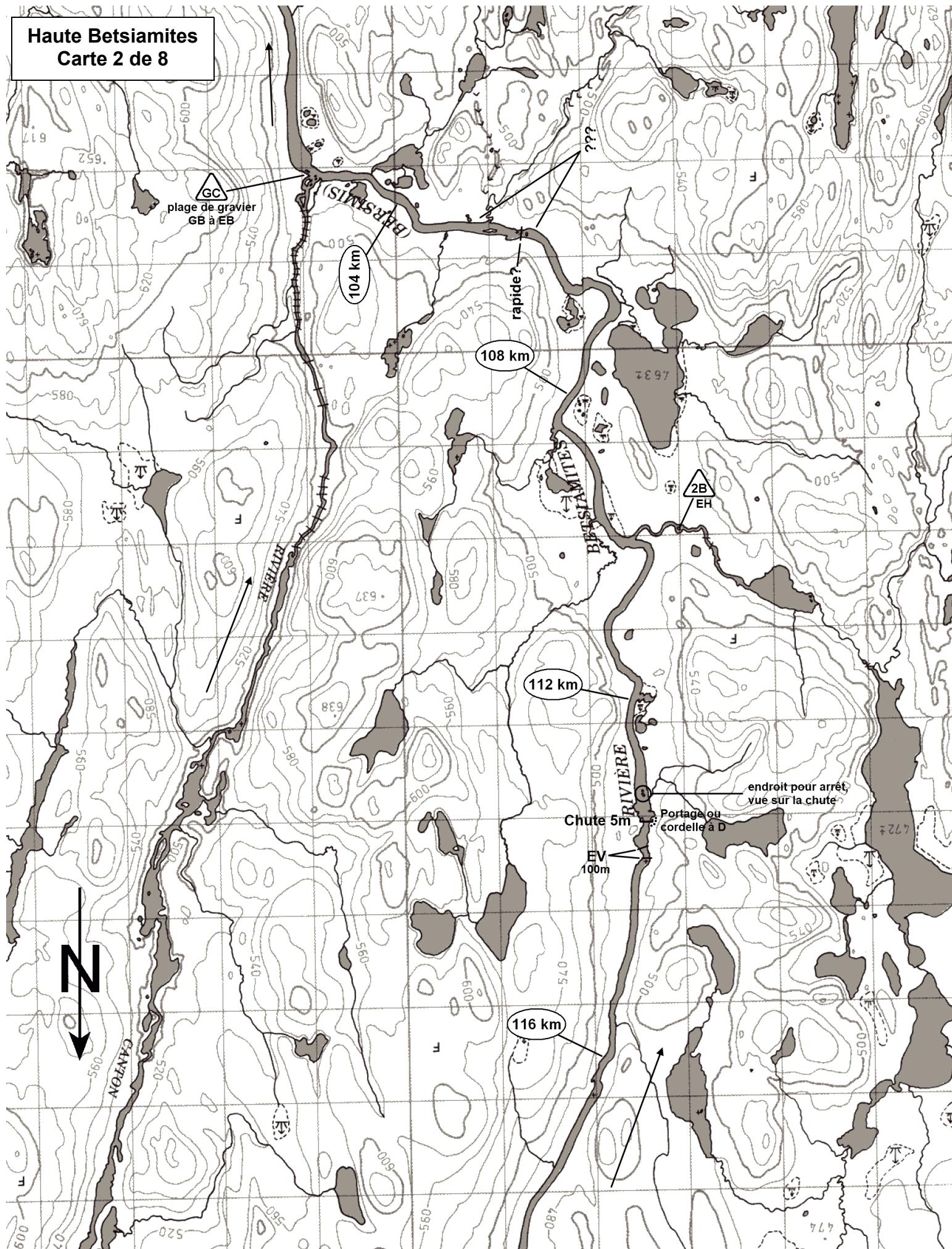


Haute Betsiamites
Carte 3 de 8



Haute Betsiamites

Carte 2 de 8



Haute Betsiamites
Carte 1 de 8

