

SITUATION GÉOGRAPHIQUE

La rivière Joir prend sa source au Labrador à environ 120 km au sud de Happy Valley – Goose Bay. Après un parcours de 130 km, elle rejoint la rivière Du Petit Mécatina à 225 km du village de Tête-à-la-Baleine sur le Golfe du St-Laurent.

DESCRIPTION

Avant la construction de la route Trans-Labrador, la rivière Joir était pour ainsi dire inaccessible puisque la longueur du parcours par rapport à son éloignement ne justifiait pas le coût d'un accès en hydravion. La descente de 2019 constitue à notre connaissance la première à des fins récréatives. Les Innus l'ont parcourue auparavant et utilisée comme territoire de chasse ancestral. L'un de ses intérêts principaux, c'est qu'elle donne un accès beaucoup plus court à la rivière Du Petit Mécatina, soit un parcours total de 350 km plutôt qu'un parcours de 800 km par l'accès usuel de la station Oreway sur le chemin de fer Tshiuetin.

PÉRIODE NAVIGABLE

Comme la plupart des rivières de cette région, elle est navigable sur toute la saison de canotage. À la fin juillet 2019, le niveau d'eau était très adéquat.

FICHE TECHNIQUE

Longueur

130 km : De sa source au confluent de la rivière Du Petit Mécatina.

Durée

6 jours de la source à la rivière Du Petit Mécatina.

16 à 18 jours de la source à Tête-à-la-Baleine.

Niveau de difficulté

La rivière Joir est d'un niveau intermédiaire. Les rapides sont courts et dans les sections où ils sont plus concentrés ils sont presque toujours entrecoupés d'un peu d'eau calme. Toutefois pour ceux qui voudraient continuer sur la rivière Du Petit Mécatina, celle-ci est d'un niveau très difficile principalement à cause d'un long canyon. En 2019 nous avons commencé à réouvrir une ancienne route autochtone pour contourner ce canyon mais le travail n'est pas terminé.

Cote générale

R II-III

Cote	Nombre	Longueur (m)
E.V., R1, R1-2	61	11100
R2, R2-3	33	8100
R3, R3-4	13	1500
R4 et +	13	1800

Portage

On peut cordeller presque tous les rapides qui ne se descendent pas. Il n'y a que 5 ou 6 petits portages pour un total d'environ 600 mètres en plus du portage de 1.8 km pour l'accès à la rivière.

QUALITÉ DU MILIEU

Très sauvage, eau potable, territoire non altéré par l'occupation humaine. Au début c'est la taïga du Labrador qui se transforme graduellement en forêt boréale.

CAMPEMENTS

Au début, très facile de trouver de grands campements sur la mousse de caribou. Ils se font plus dispersés et petits à mesure que la forêt boréale se densifie.

ACCÈS

Par la route Trans-Labrador et un petit chemin d'accès (52 38 47N, 59 40 16O) sous la nouvelle ligne haute tension du projet Muskrat Falls.

SORTIE

En canot, en descendant la rivière Du Petit Mécatina jusqu'à Tête-à-la-Baleine et le bateau du Relais Nordique jusqu'à Blanc Sablon.

En hydravion vers Happy Valley – Goose Bay.

NAVETTE

Environ 2 heures entre Happy Valley – Goose Bay et la mise à l'eau.

Environ 7 heures entre Blanc Sablon et la mise à l'eau.

LÉGENDE

Accès



Point d'accès par véhicule ou par train



Point d'accès par hydravion

Rapides

EV	Eau-vive
R1, R2, ..., R6	Rapide avec classe de difficulté
R2-3	Rapide entre deux classes de difficulté
R2+3	Rapide avec classe de difficulté inégale
S2, S3, ..., S6	Seuil avec classe de difficulté
C, Chute	Chute
K, Cascade	Cascade
P 250m à G	Portage avec distance et gauche/droite
B.C., BC	Barrage de castor

Campings



Site de camping, avec plage si applicable
Taille (nb de tentes de 3-4 places): 1, 2, 3, 4, 5, G (groupe)
Qualité: A (excellent), B (bien), C (correct),
D (passable), E (médiocre/dépannage)



Site de camping, cote inconnue



Site de camping potentiel (environ 1h d'aménagement)



Site de camping, existence incertaine



Site de camping
EB = site disponible par eau basse seulement
EH = site disponible même à eau haute ou en crue



Camping organisé, possiblement payant

RÉALISATION-DISTRIBUTION

Relevé

Roger Gagnon
Date: juillet 2019
Niveau : moyen

Cartographie/Mise-en-page

Roger Gagnon, 2020
Pour informations complémentaires: roger.gagnon8@hotmail.ca

Cartes topographiques de base

Copyright © Sa Majesté la Reine du Chef du Canada. Ministère des Ressources Naturelles. Tous droits réservés.

13B/12 Carte provisoire sans titre
13B/5 Labrador North District (sans titre)
13C/8 Newfounland (sans titre)
13C/1 Lac Fourmont
12N/16 Lac Le Breton

Contributeurs

David Ayotte, Yves Favreau, Francine Grondin

Distribution

Permise, tant que le contenu est préservé et la distribution gratuite.
Disponible sur www.cartespleinair.org.

AVERTISSEMENT

Cette carte a été produite bénévolement par des payeurs n'ayant pas la prétention d'être suffisamment fiables et expérimentés. Les auteurs se dégagent de toute responsabilité quant aux préjudices, dommages ou accidents pouvant découler de l'utilisation de cette carte. Des omissions ou erreurs sont toujours possibles, et nous vous serions reconnaissants de nous communiquer toute correction que vous auriez pu remarquer.

JOIR 1

13B/12 UTM 21U NAD27

000 02 E

000 92 85

000 11 E

Le REPÈRE MAGNÉTIQUE en 2001 est à 22°23' (398 mils)
OUEST du NORD DU QUADRILLAGE.

VARIATION ANNUELLE DÉCROISSANTE 12,5'

NORD DU QUADRILLAGE est 2°11' (39 mils) à l'ouest du
NORD GÉOGRAPHIQUE au centre de la carte.

N

Plusieurs rapides
sur cette carte
sont maigres.
Halage requis à
certains endroits

115 km

120 km

125 km

130 km

Chemin d'accès
sous la ligne
électrique

510

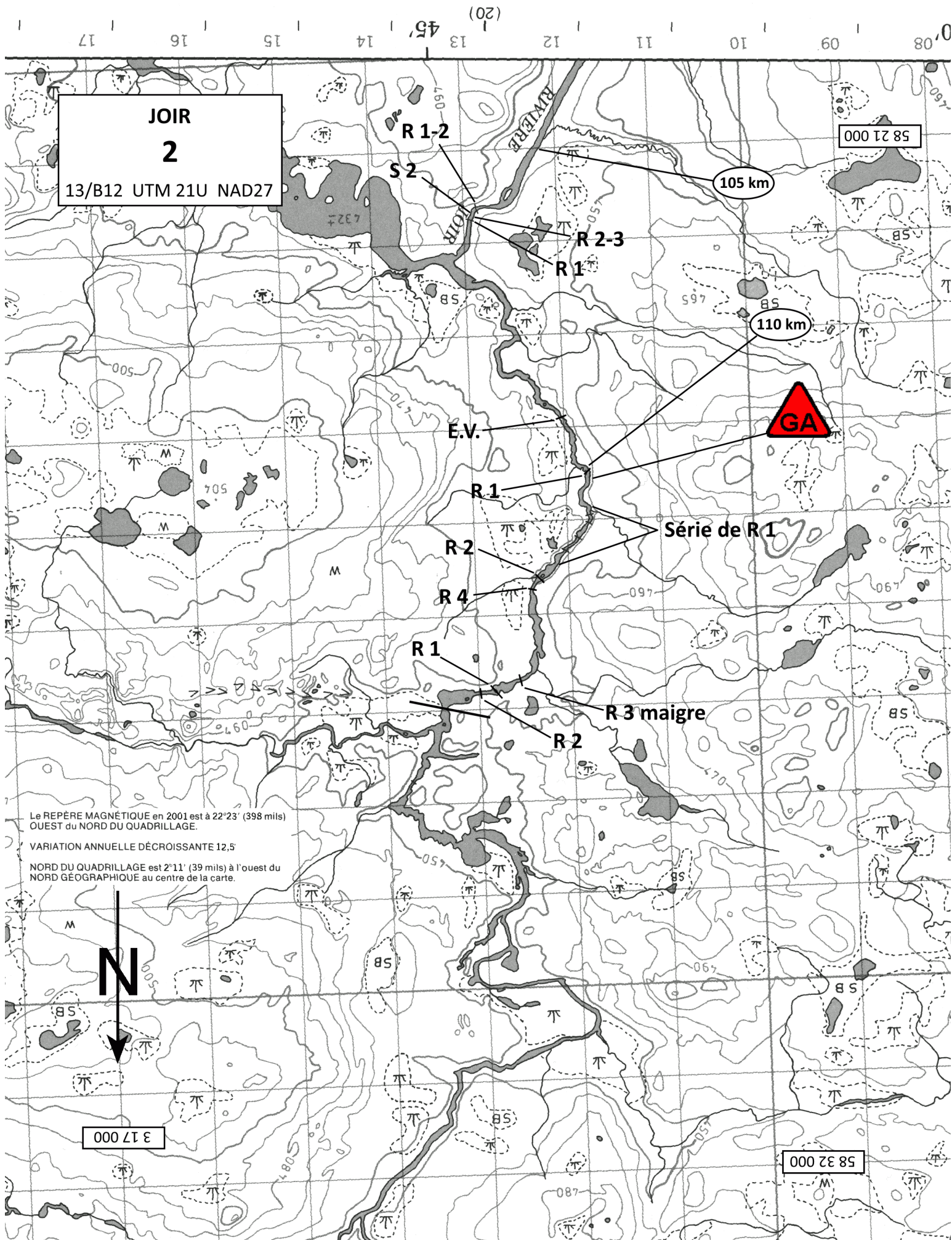
Stationnement

P. 1.8 km

Barrage de castor

Canotable
avec halages





**JOIR
3**
13B/5 UTM 21U NAD27



E.V.

000 80 85

E.V. R 1

90 km

95 km

R 1-2

R 1

Le REPÈRE MAGNÉTIQUE en 1974 est à 28°17' (503 mils)
OUEST du NORD DU QUADRILLAGE.

VARIATION ANNUELLE DÉCROISSANTE 4.8'

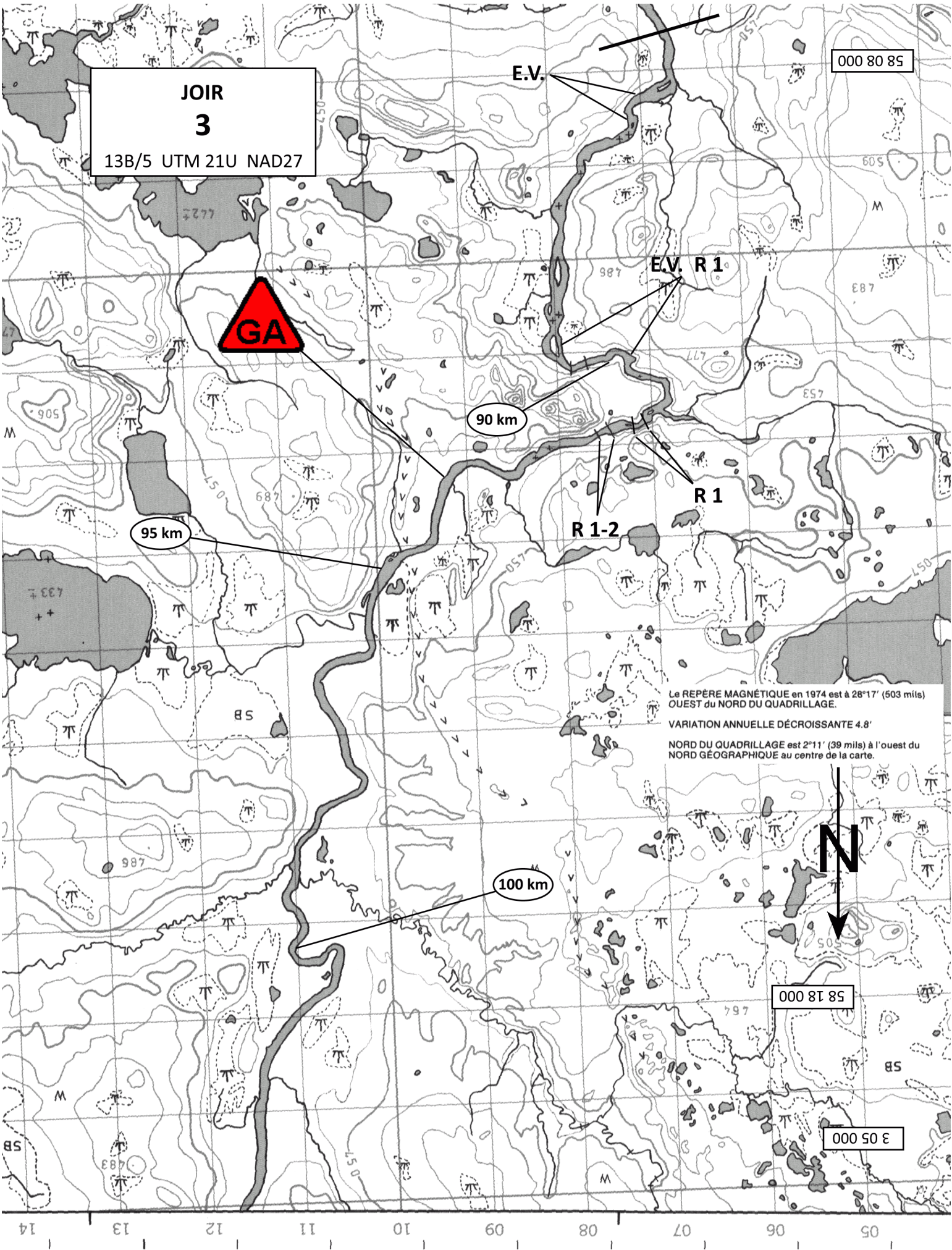
NORD DU QUADRILLAGE est 2°11' (39 mils) à l'ouest du
NORD GÉOGRAPHIQUE au centre de la carte.

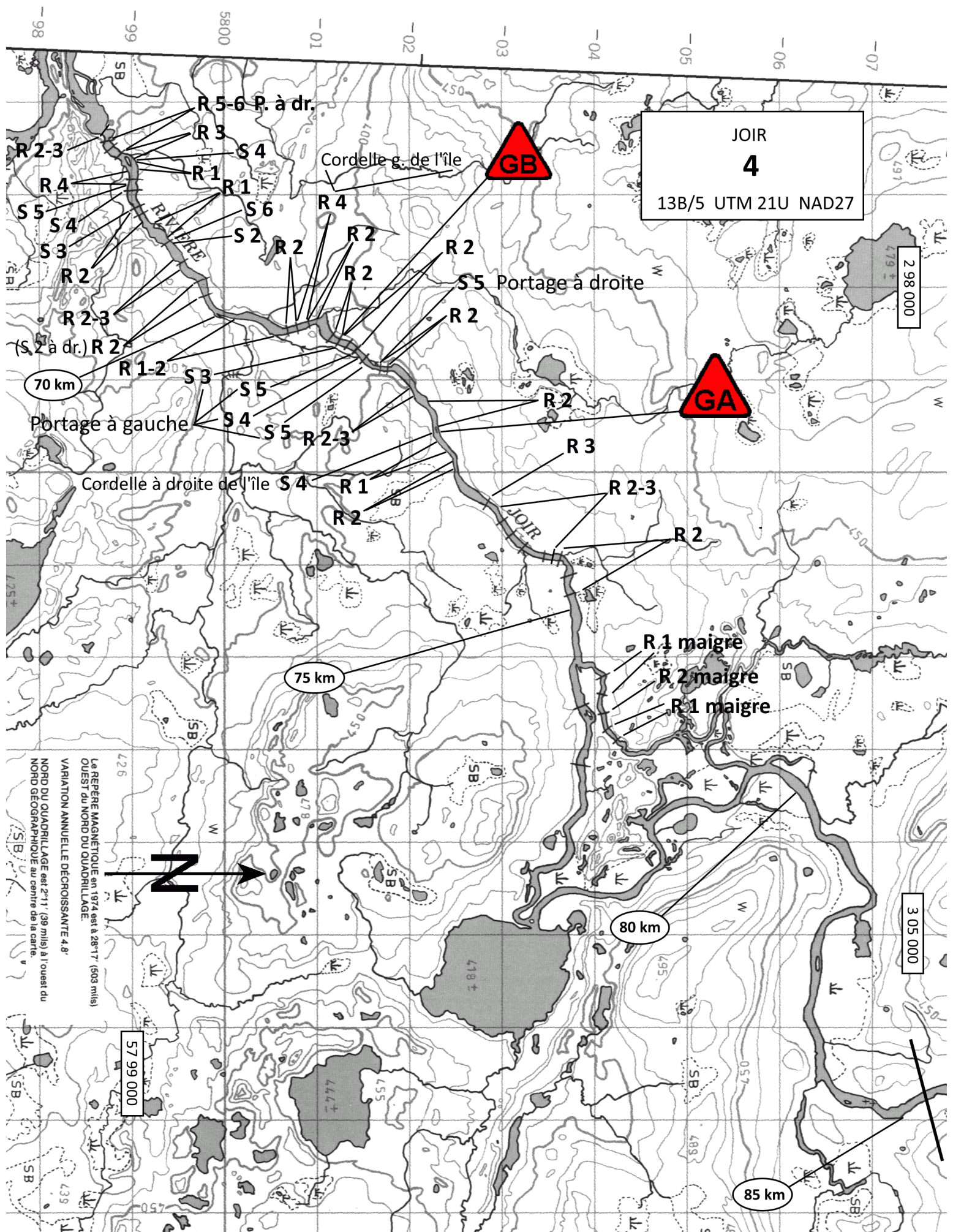
100 km

N

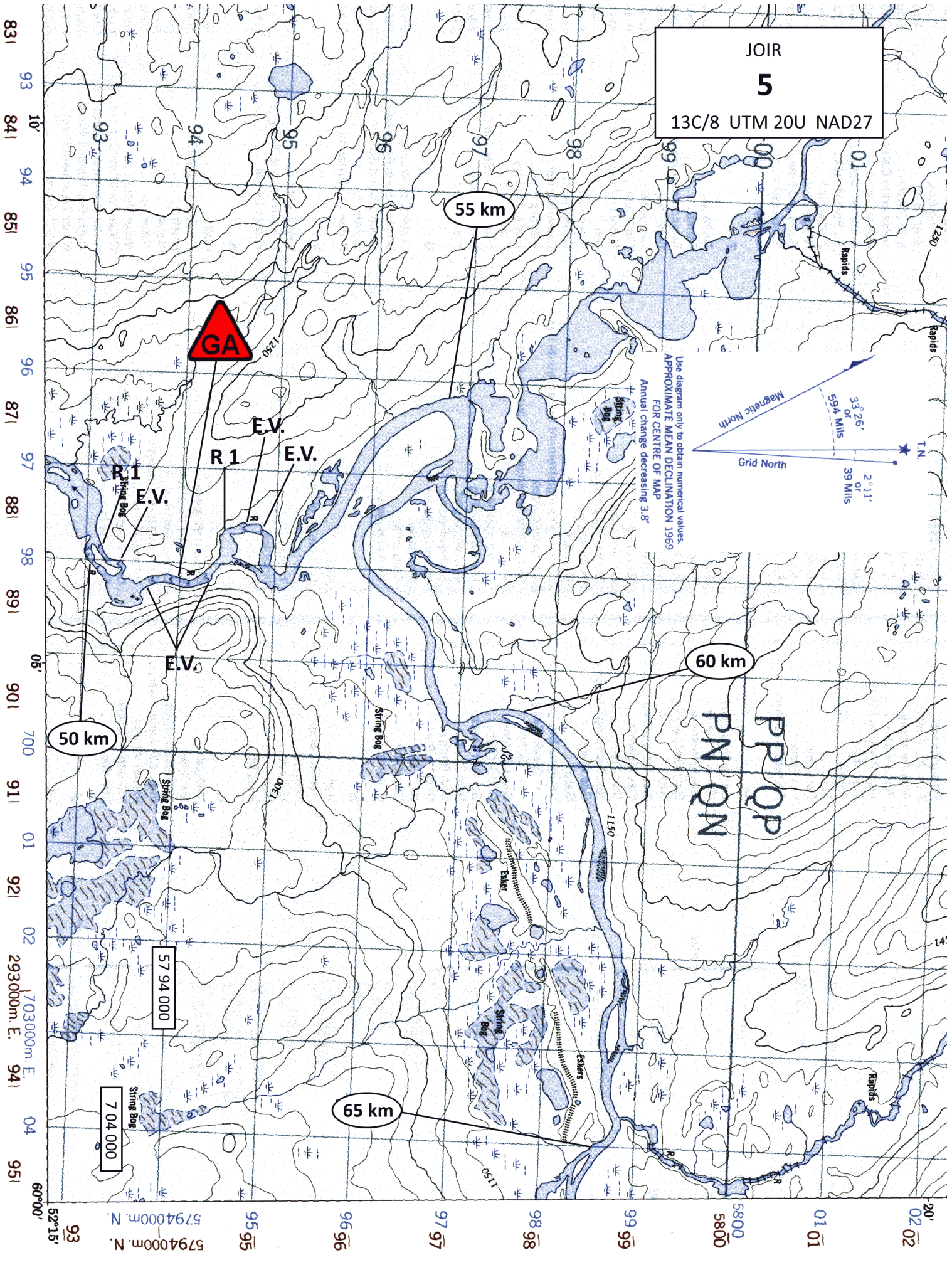
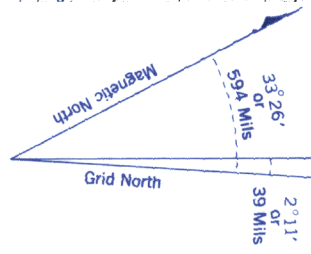
000 18 000

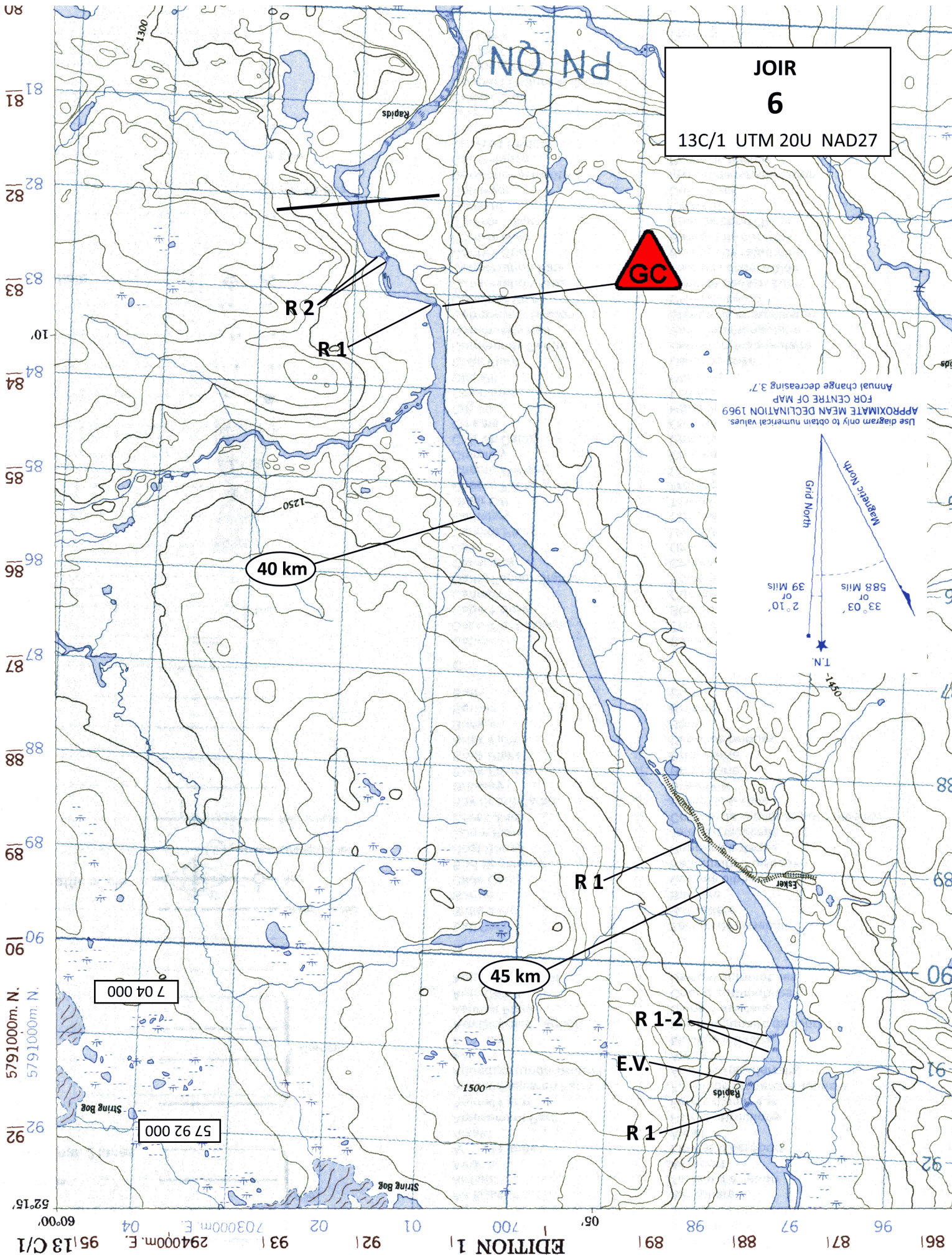
000 50 000



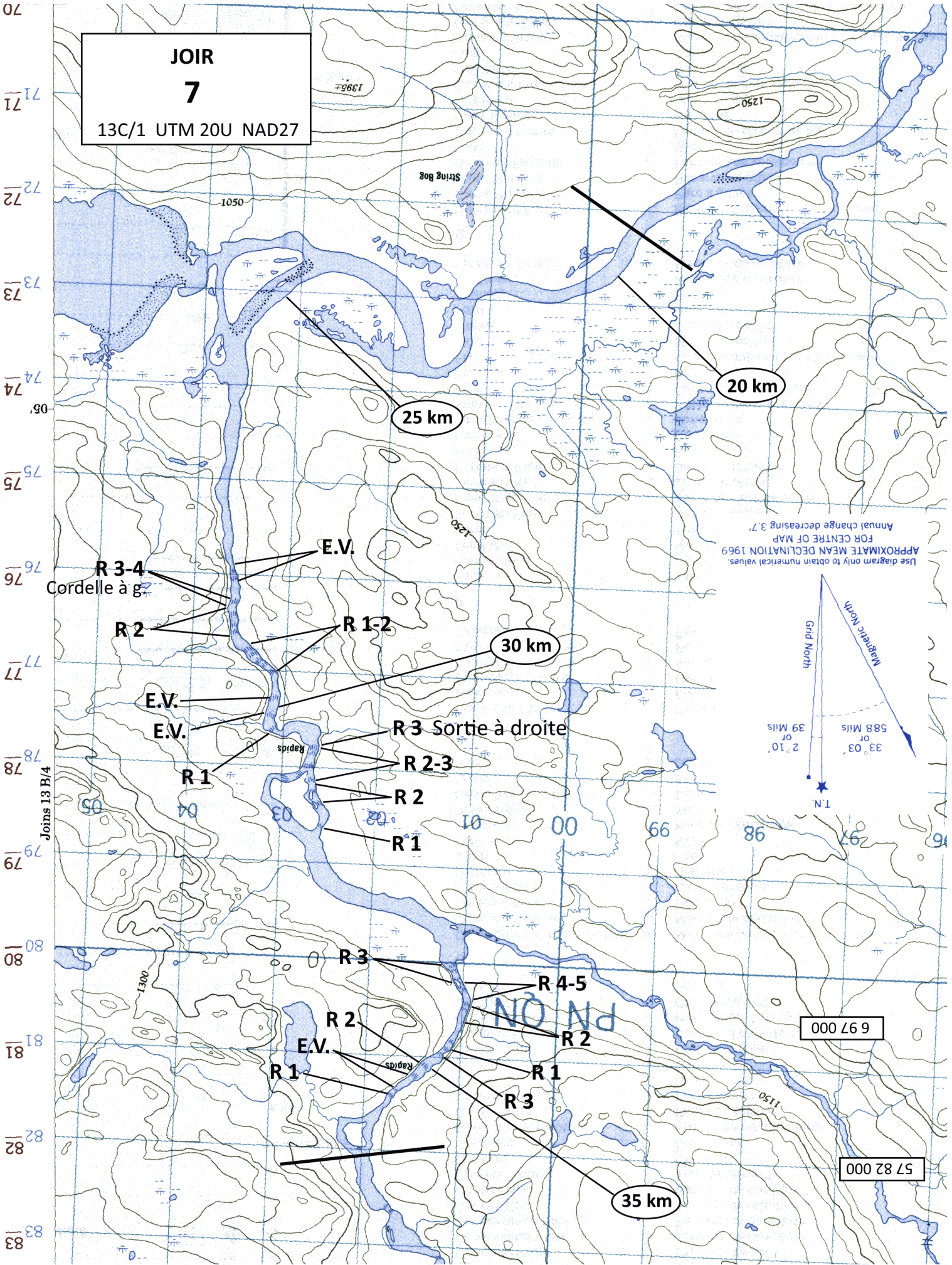


JOIR
5
13C/8 UTM 20U NAD27

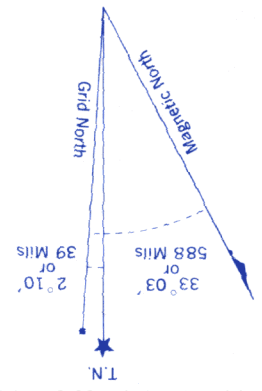




JOIR
7
13C/1 UTM 20U NAD27

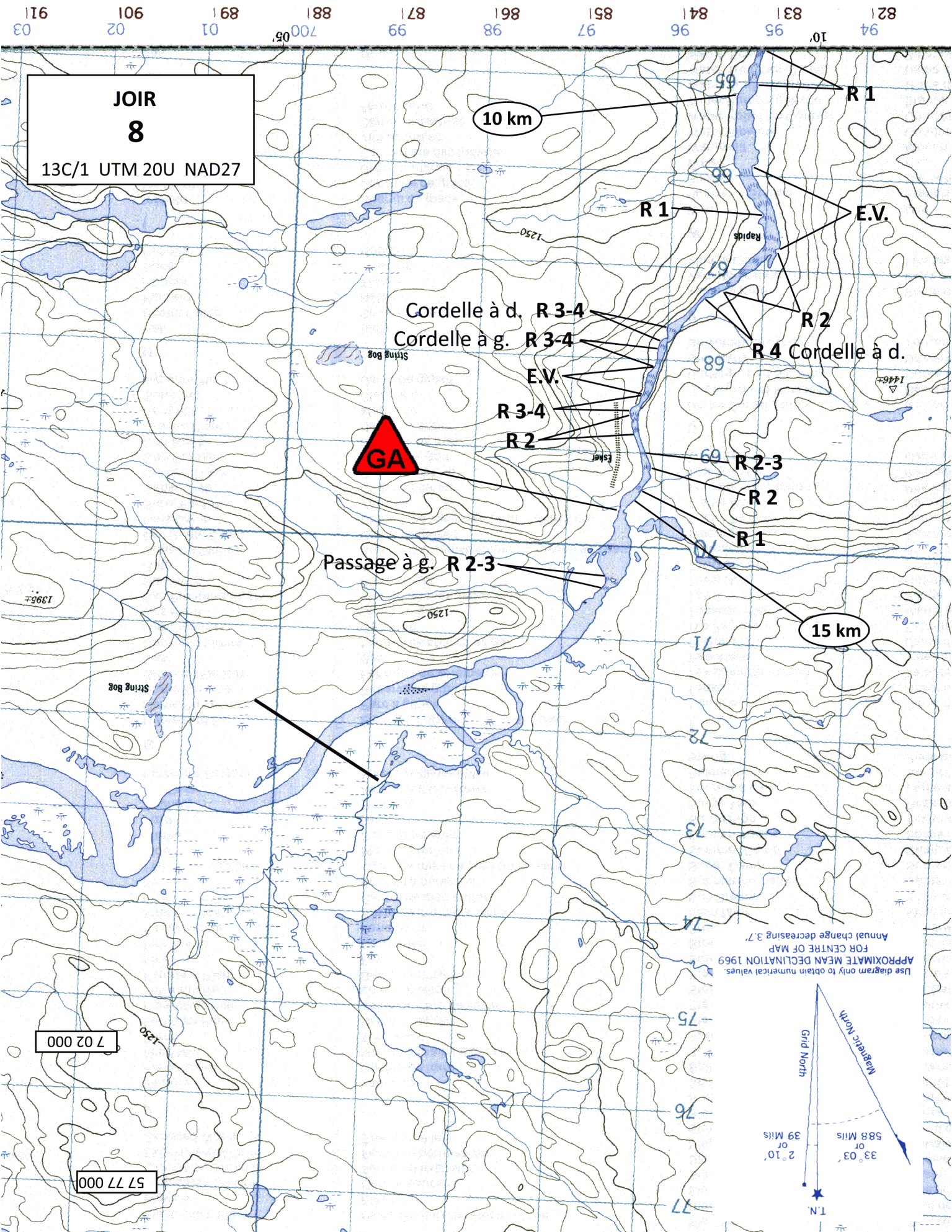


Use diagram only to obtain numerical values
APPROXIMATE MEAN DECLINATION 1969
FOR CENTRE OF MAP
Annual change decreasing 3.7'



6 97 000

57 82 000



JOIR
8
13C/1 UTM 20U NAD27

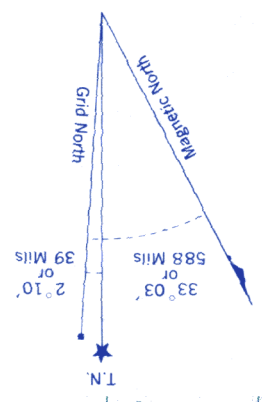
10 km

15 km

7 02 000

57 77 000

Use diagram only to obtain numerical values.
APPROXIMATE MEAN DECLINATION 1969
FOR CENTRE OF MAP
Annual change decreasing 3.7'



12/N16 UTM 20U NAD27

0 km

5 km

LAC

000 86 9

57 54 000

57 64 000