

Rivières Matonipi et aux Outardes

Situation géographique

La rivière aux Outardes est située sur la Côte-Nord, au nord-ouest de Baie-Comeau. Elle se jette dans le réservoir Outardes, qui fait partie du complexe hydro-électrique Manic-Outardes. La rivière Matonipi est un affluent de la rivière aux Outardes, qui est accessible à partir du réservoir Manicouagan, à l'embouchure des rivières Mouchalagane et Seignelay. Il est donc intéressant de combiner le circuit proposé à l'une ou l'autre de ces rivières. Pour passer du réservoir Manicouagan à la tête des eaux de la Matonipi, il faut faire environ 8 km de halage et de portage.

Cartes Topographiques

1 : 50000 22N/14 Lac de la Fouille

1 : 50000 22N/13 Lac Matonipi

1 : 50000 22N/12 Lac des Îles Brûlées

1 : 50000 22N/05 Rivière du Hibou
(confluent Matonipi-Outardes)

1 : 50000 22N/04 Rivière Tortueuse

1 : 50000 22K/13 Lac Auriac

1 : 50000 22K/14 Lac Guinecourt

Attention, à partir d'ici, on entre dans la zone inondée par le réservoir Outardes-Quatre. Pour continuer sur le réservoir, il faudrait donc s'assurer d'avoir les cartes récentes. La carte 1 : 250000 peut aussi remplacer les autres cartes si non disponibles.

1 : 50000 22K/11 Lac Hermas

1 : 50000 22K/06 Lac Blanzly

1 : 50000 22K/03 Lac Hulot

1 : 50000 22K/02 Lac Gaillard

1 : 250000 22K Lac Berte

Période navigable

Aucune information précise. Lors du relevé, la rivière Mouchalagane, un peu au nord, coulait à flot (niveau haut), mais les rivières Matonipi et Outardes étaient plutôt basses. Ceci peut s'expliquer par le petit bassin versant de la rivière Matonipi, ainsi que par sa situation moins nordique.

Qualité du milieu

Très sauvage, quelques camps. L'eau de la rivière Matonipi est très claire, et la faible profondeur des lacs fait en sorte qu'elle soit d'une température permettant la baignade.

Difficulté

La rivière est sportive, mais la plupart des rapides sont peu encombrés, ce qui diminue les conséquences d'un éventuel dessalage. À cause de l'isolement, il est cependant recommandé de se garder une bonne marge de sécurité, en reconnaissant les rapides difficiles et en possédant le niveau technique adéquat.

Campements

Aucune information.

Accès

En canot, à partir de la partie nord-ouest du réservoir Manicouagan, dans la baie où se jette la rivière Mouchalagane. La traversée du réservoir depuis la route 389 est une aventure peu intéressante compte tenu des ses berges boueuses impropres au camping et de la hauteur des vagues (chaloupe de 30 pieds minimum recommandée en tout temps sur les réservoirs Manicouagan et Outardes-Quatre).

En hydravion, il est possible d'atterrir sur l'un des grands lacs à la source de la rivière Matonipi. À la fin de la descente, un bon point de rencontre avec l'hydravion est directement sur la rivière aux Outardes, près de la décharge du lac Mestao.

Réalisation - Distribution

Relevé

Fabien Coulombe, Carrie Wallace

Date: juillet-août 2000

Niveau : bas

Cartographie/Mise-en-page

Charles Leduc, 2002-2003

Distribution

Permise, tant que le contenu est préservé et la distribution gratuite. www.cartespleinair.org. Contribution suggérée à :

Fonds pour la Préservation des Rivières

Fédération de Canot et de Kayak du Québec

www.canot-kayak.qc.ca ou 514-252-3001.

Avertissement

Cette carte a été produite bénévolement par des pagayeurs n'ayant pas la prétention d'être suffisamment fiables et expérimentés. Les auteurs se dégagent de toute responsabilité quant aux préjudices, dommages ou accidents pouvant découler de l'utilisation de cette carte. Des omissions ou erreurs sont toujours possibles, et nous vous serions reconnaissants de nous communiquer toute correction que vous auriez pu remarquer.

Description

Du réservoir Manicouagan au lac Bacouel

- l'accès au lac Bacouel (tête des eaux de la rivière Matonipi) depuis le réservoir Manicouagan implique environ 8km de halage et de portage, en suivant un ruisseau. L'embouchure du ruisseau en question se trouve sur la rive ouest, à environ 2.5km au sud d'une île. La végétation (taïga) est peu dense et permet le portage n'importe où en dehors du ruisseau. Ce 8 km transitoire se répartit environ moitié-moitié entre halage et portage. L'ascension totale est d'environ 200m, dont la moitié se fait au cours des 2 premiers kilomètres. Il faut compter plusieurs journées pour passer du réservoir Manicouagan au lac Bacouel;

Rivière Matonipi : km 92 à km 57

- ruisseaux qui mènent jusqu'aux lacs Bacouel, Larocque et Matonipis;
- le ruisseau entre les lacs Matonipis et Matonipi comporte quelques rapides difficiles à reconnaître au préalable (R4, R4, R3-4, R3);
- traversée le lac Matonipi jusqu'à son extrémité sud;

Rivière Matonipi : km 57 à km 24

- peu après la sortie du lac, la rivière comporte quelques gros rapides :
 - R6, 300m, suivi de trois seuils consécutifs (S3, S5, S5);
 - R5-6 (chutes) de près de 1km. Camping sur les rochers;
 - R3, 50m;
- rivière calme et traversée d'un lac;
- rivière calme entrecoupée de rapides distancés, dont un S4-5;
- rapides Kapitashus (km 28 à 24): rapides variant typiquement de R2-3 à R4. Le relevé n'étant pas très clair lors de sa mise-en-page, il faut y considérer la position des rapides comme approximative. Les cotes des rapides étaient écrites clairement, mais il n'était pas clair à quelle portion de rapide chaque cote s'appliquait;

Rivière Matonipi : km 24 à km 0 (confluent riv. Outardes)

- rivière calme, parsemée de quelques rapides et chutes;

Rivière aux Outardes : km 86 à km 75

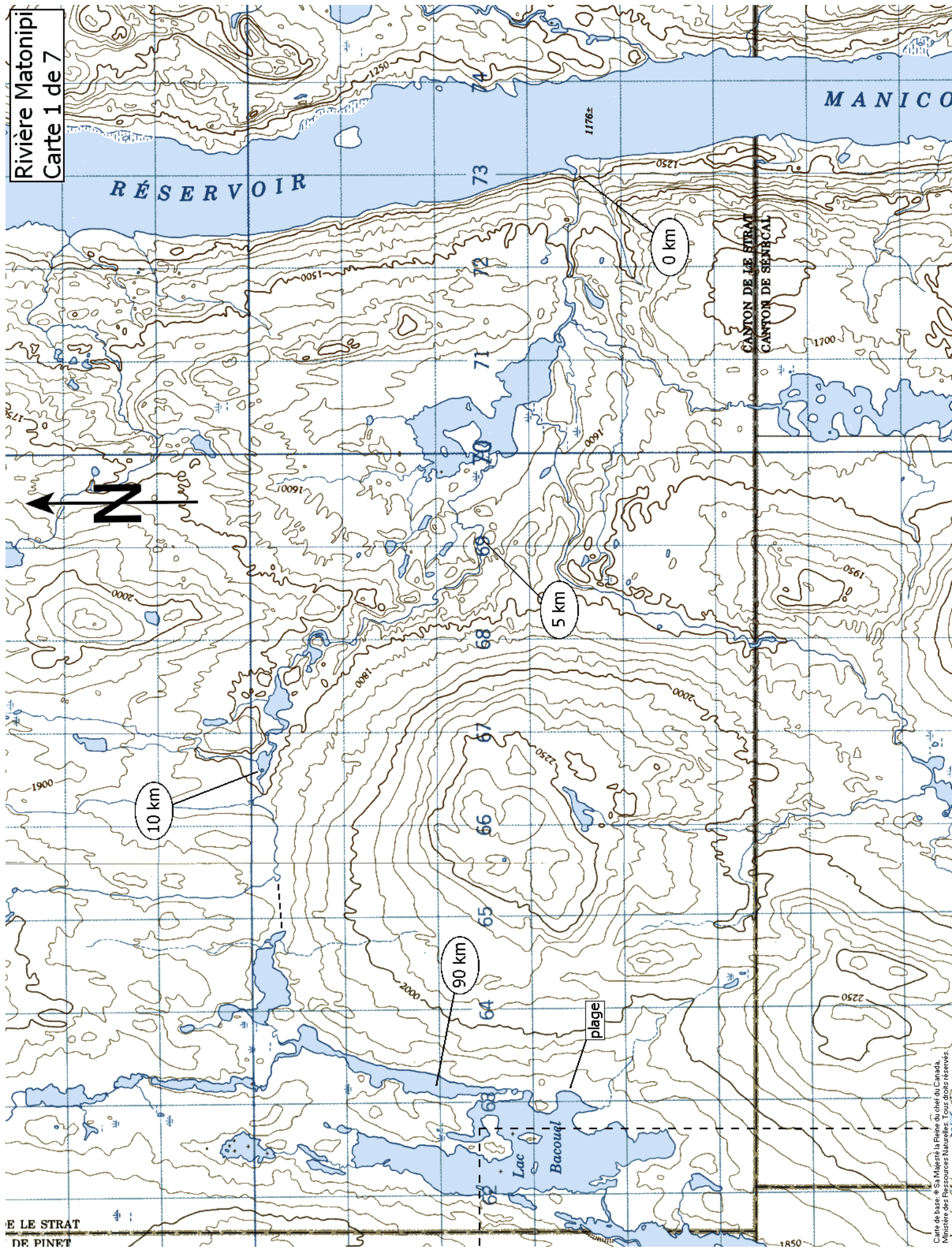
- immédiatement en aval du confluent de la rivière Matonipi, environ 2km de R2-3, qui se termine par une courte section de R3;
- 9km d'eau vive, avec quelques courts rapides;

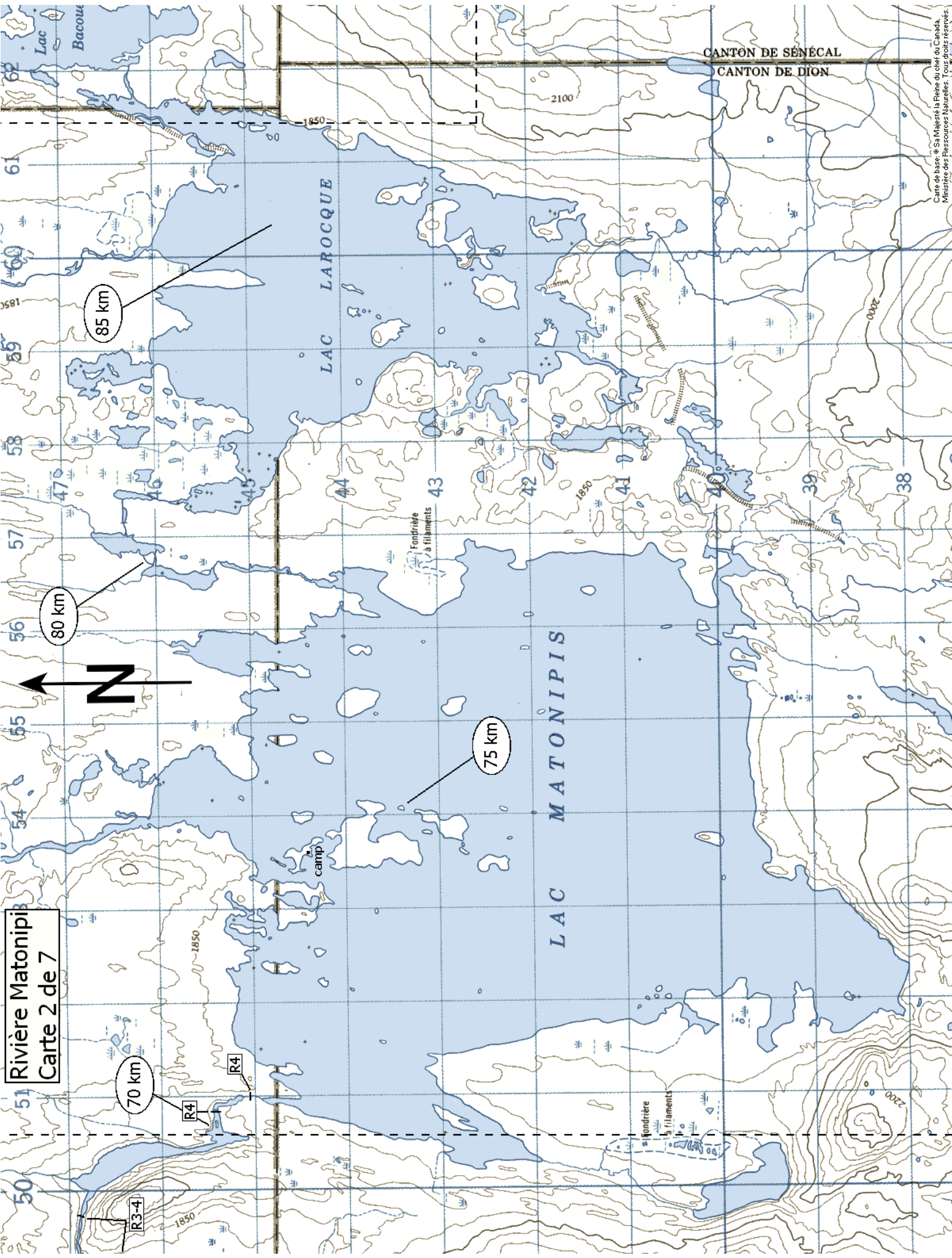
Rivière aux Outardes : km 75 à km 7

- rivière plutôt calme, avec quelques sections d'eau vive et quelques courts rapides;

Rivière aux Outardes : km 75 à km 7

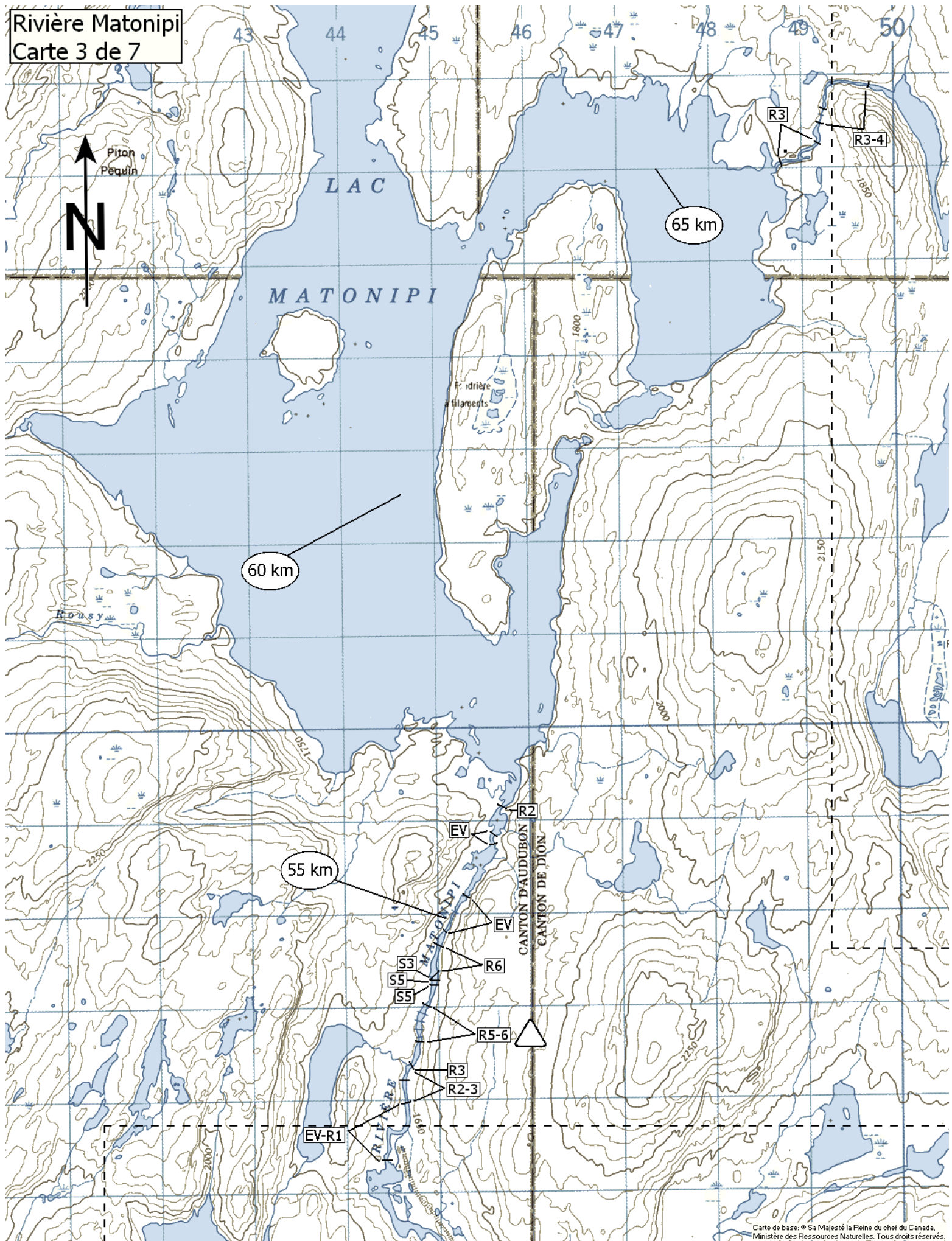
- chute, suivie d'un court R3 et d'un planiol d'environ 500m;
- rapide long d'environ 1km et très impressionnant. Le rapide débute par du R3-4 et du R4, mais devient de plus en plus difficile jusqu'à du R5, d'où sa cote générale de R5;
- entrée dans la zone inondée du réservoir Outardes-Quatre.
- chute noyée : il serait possible que la chute apparaisse ou disparaisse, selon les fluctuations du réservoir;
- la fin du parcours se situe environ à l'embouchure de la décharge du lac Mestao.



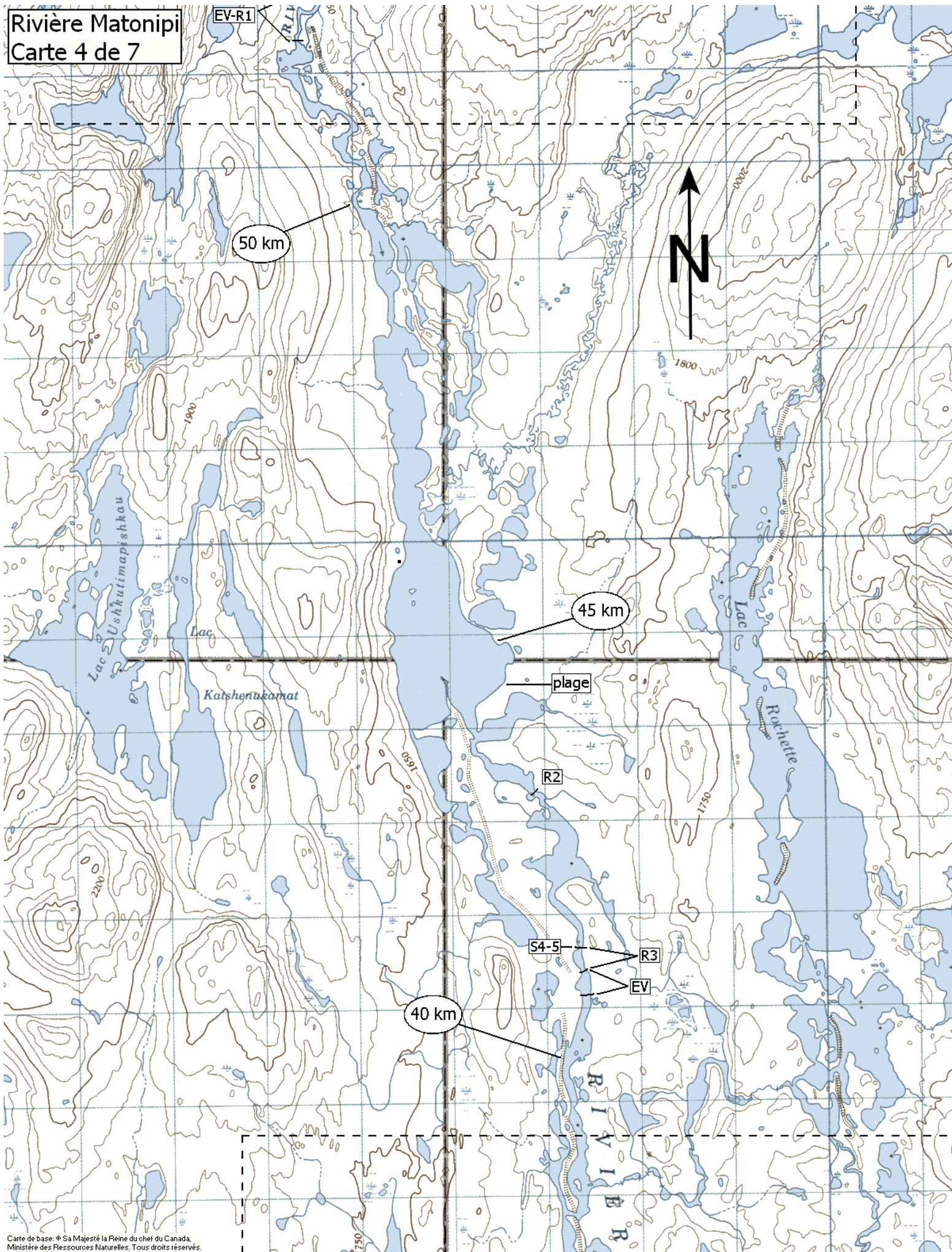


Rivière Matonipi

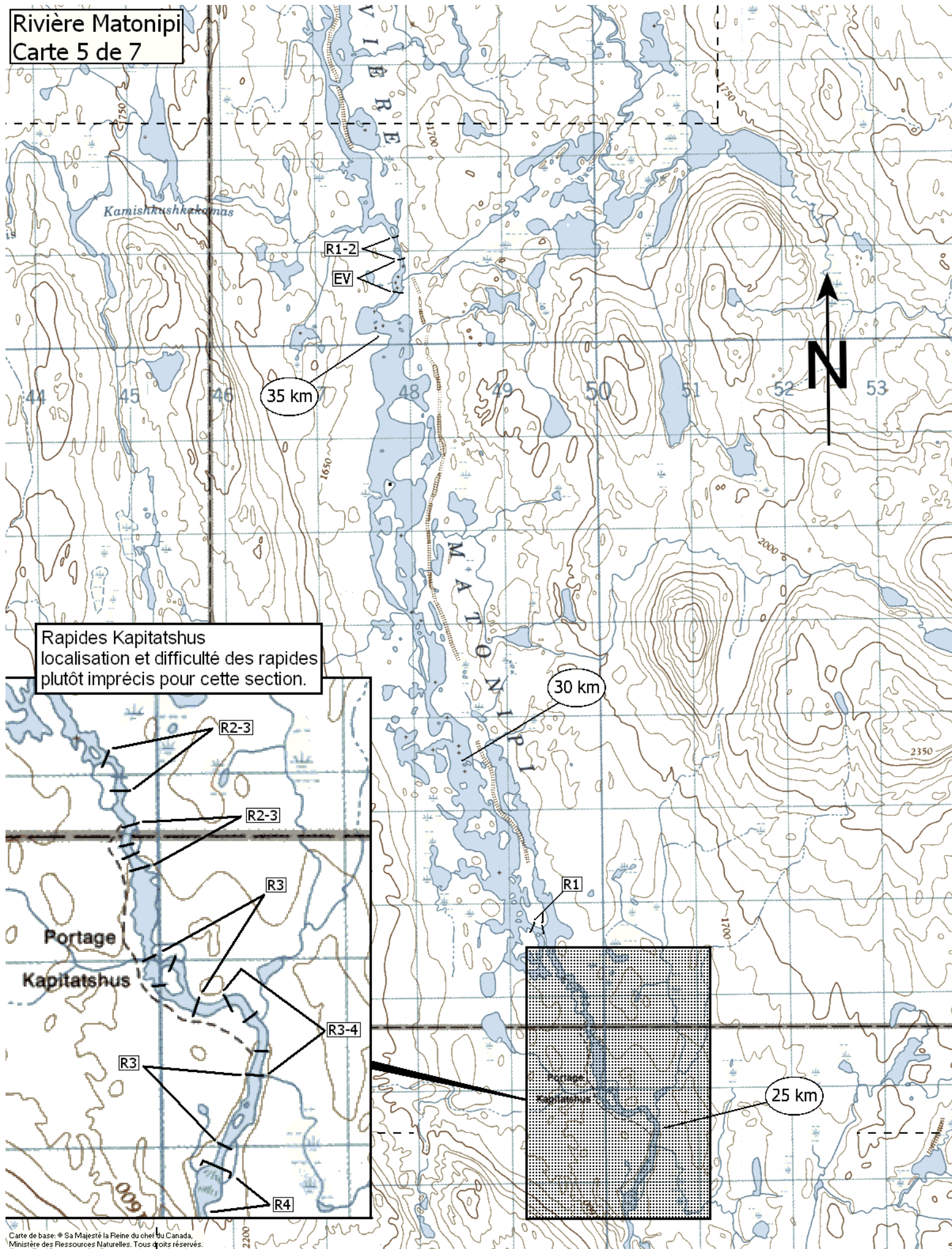
Carte 3 de 7



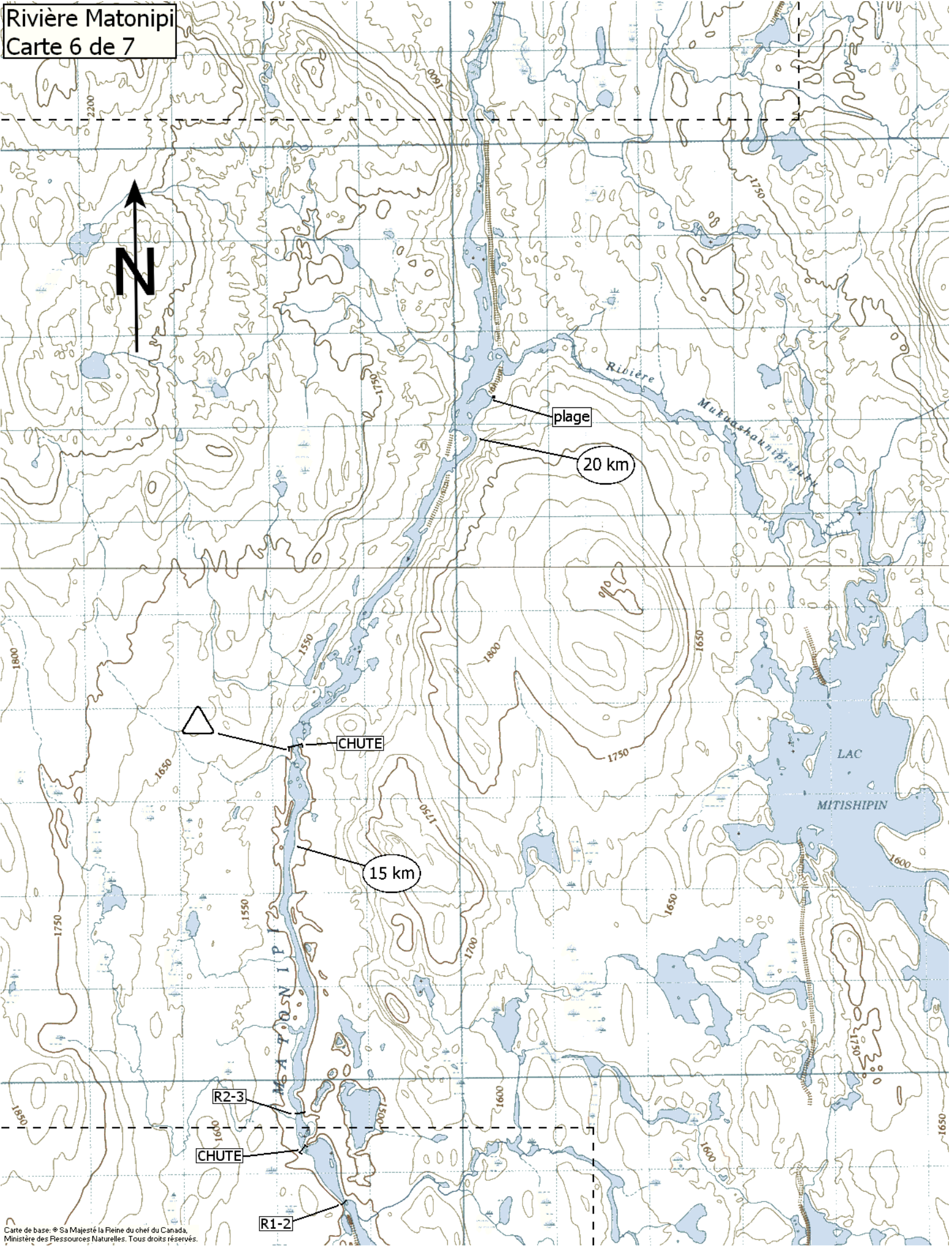
Rivière Matonipi
Carte 4 de 7



Rivière Matonipi
Carte 5 de 7



Rapides Kapitatush
localisation et difficulté des rapides
plutôt imprécis pour cette section.



Rivière Matonipi

Carte 7 de 7

Rivière aux Outardes

Carte 1 de 7

CHUTE

R1-2

10 km



5 km

plage

90 km

85 km

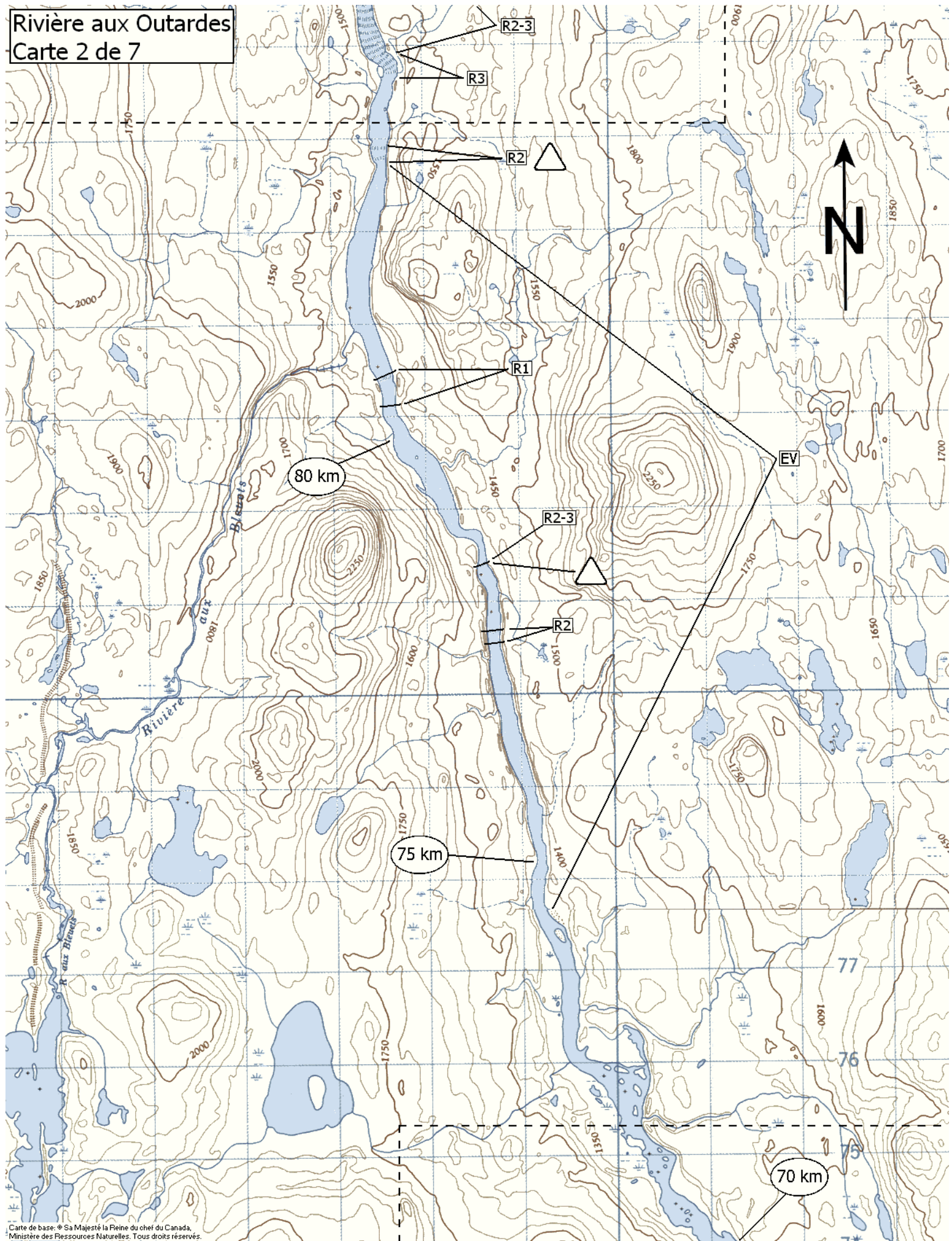
0 km

R2-3

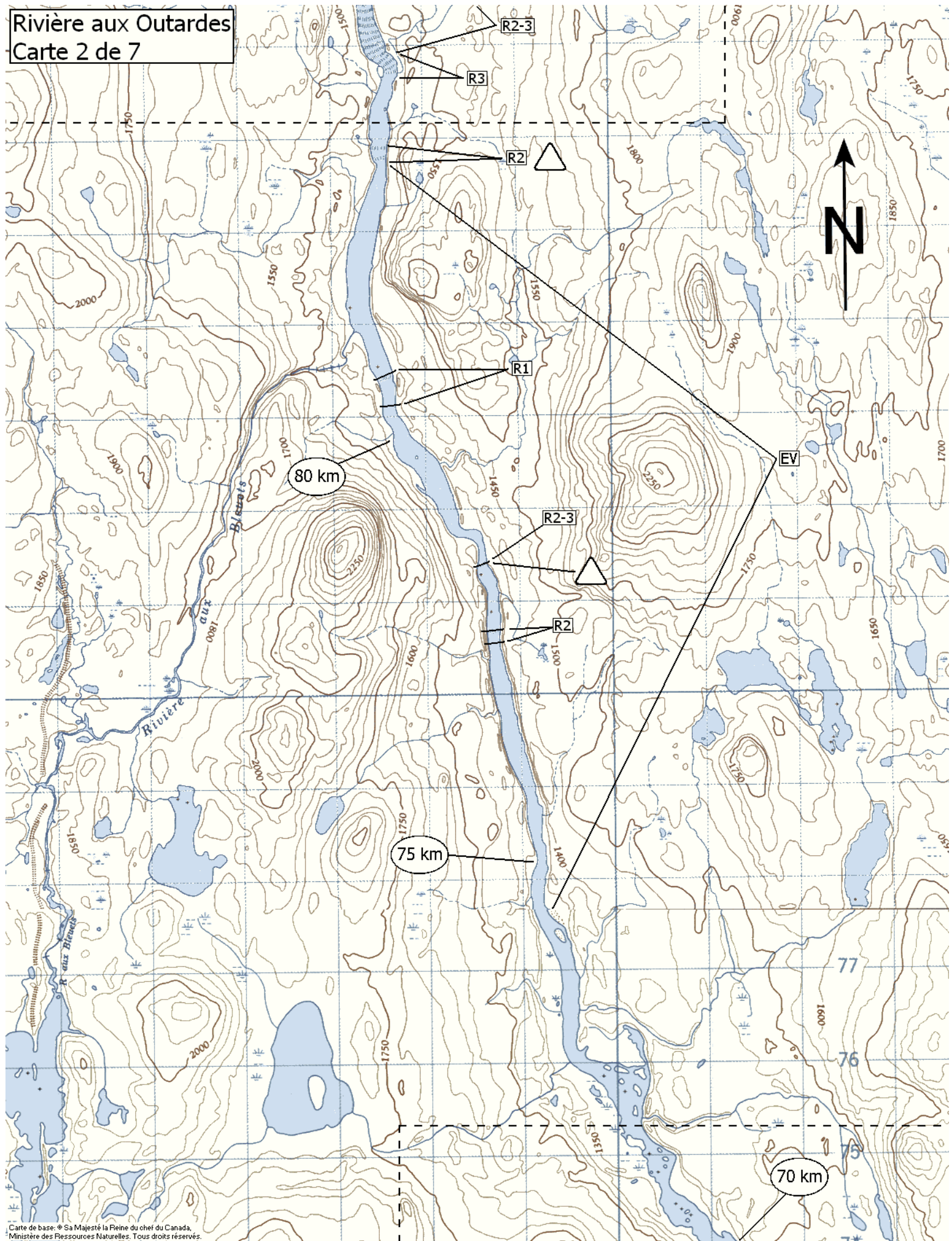
R3

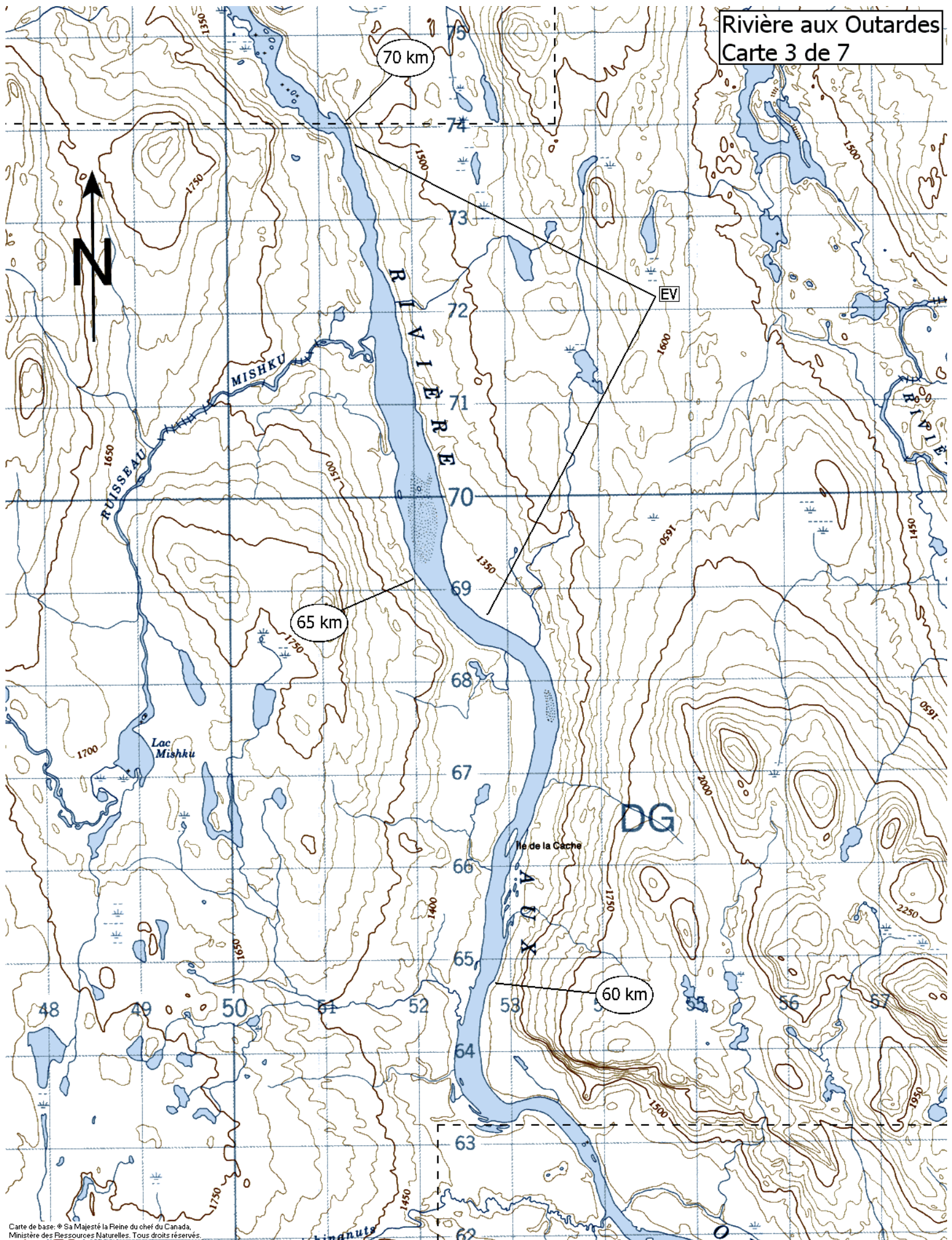
Lac
Katshinusheshkat

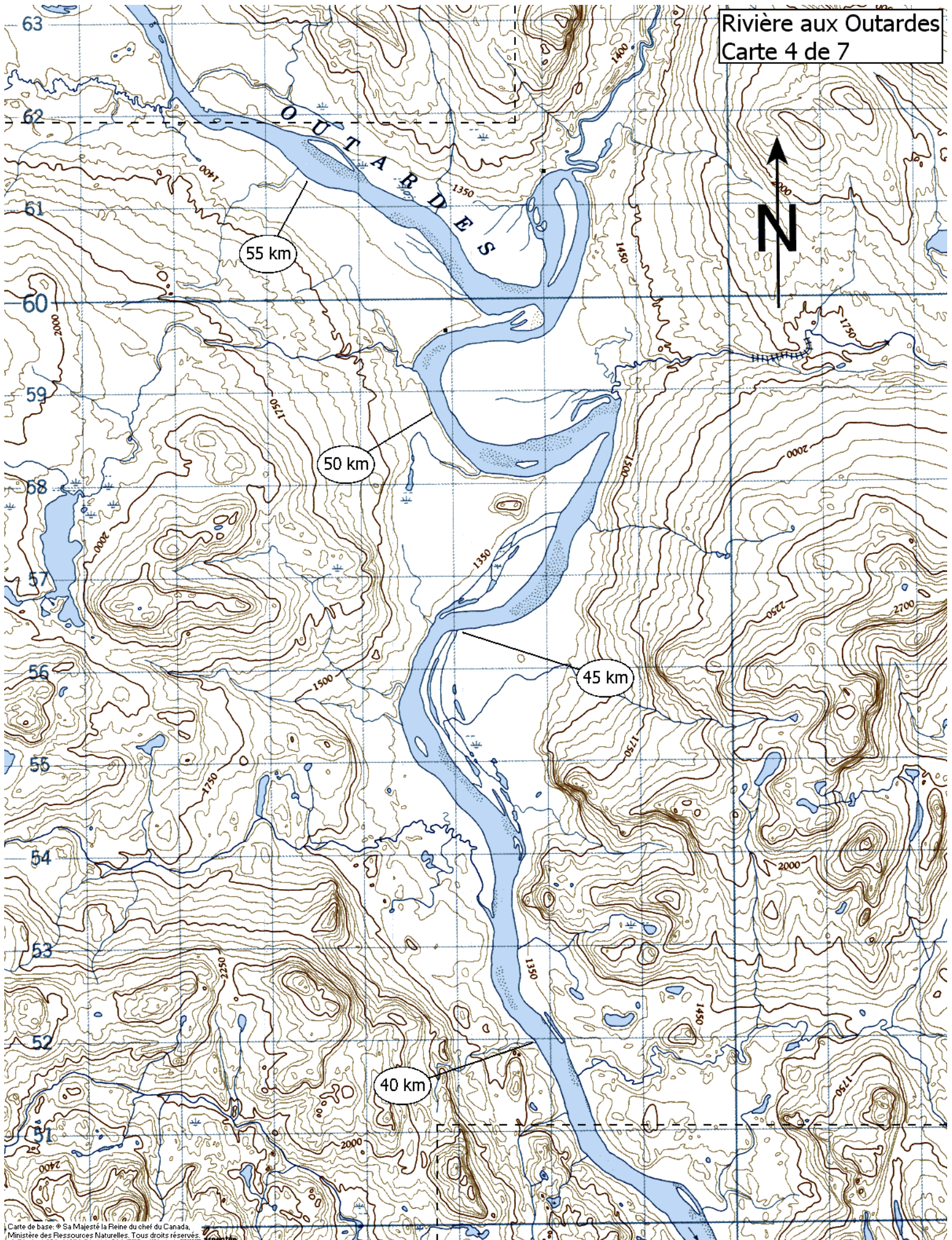
Rivière aux Outardes
Carte 2 de 7

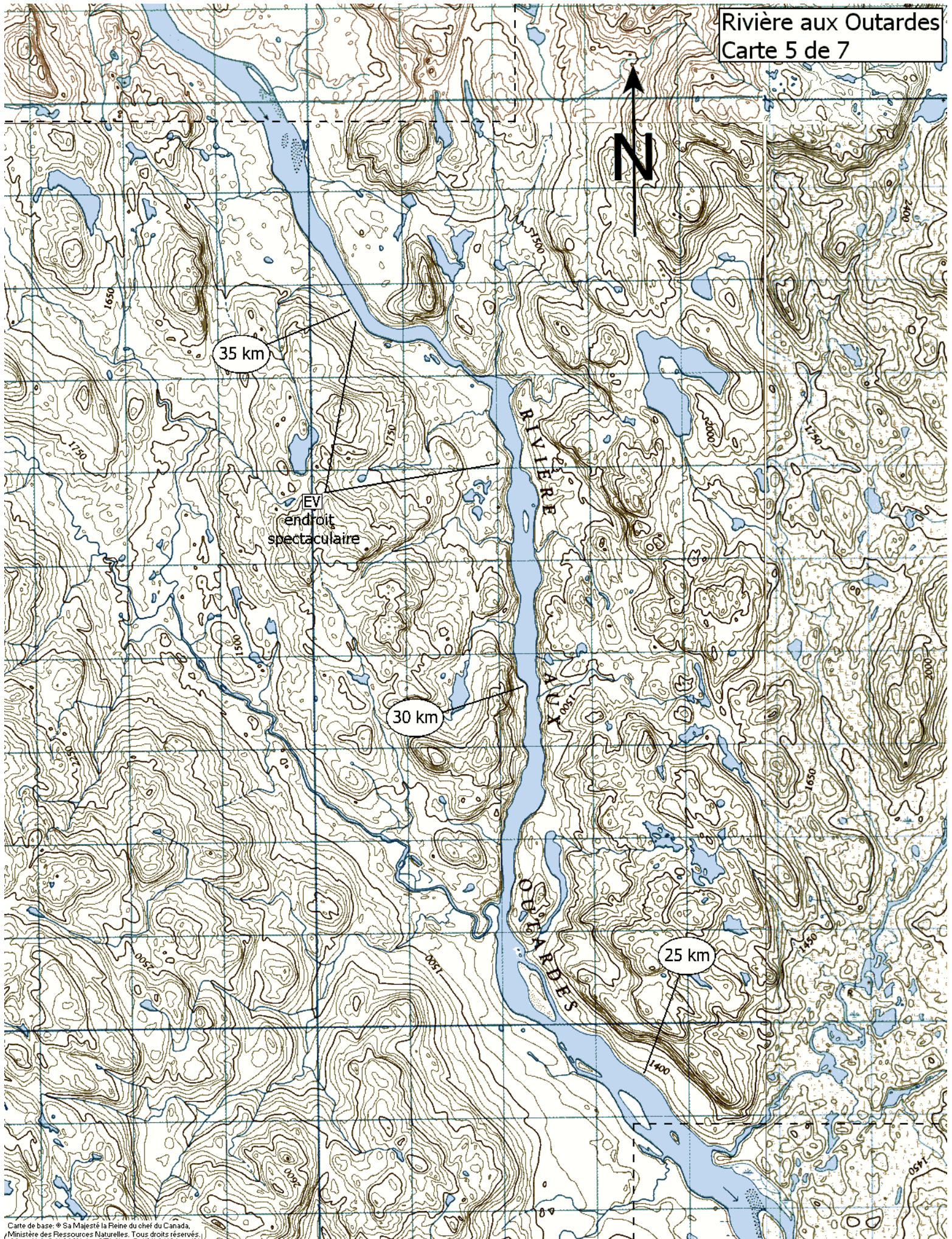


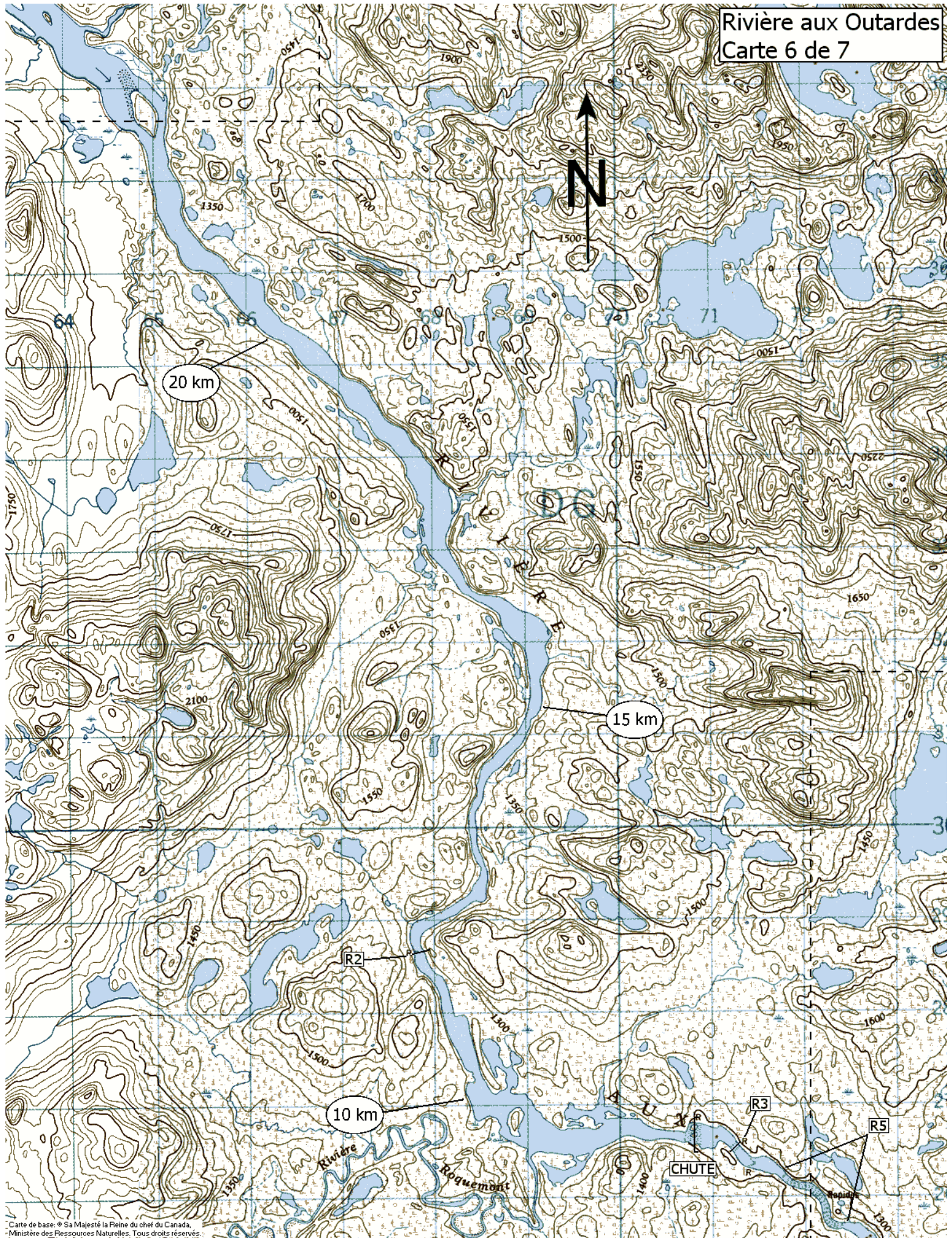
Rivière aux Outardes
Carte 2 de 7

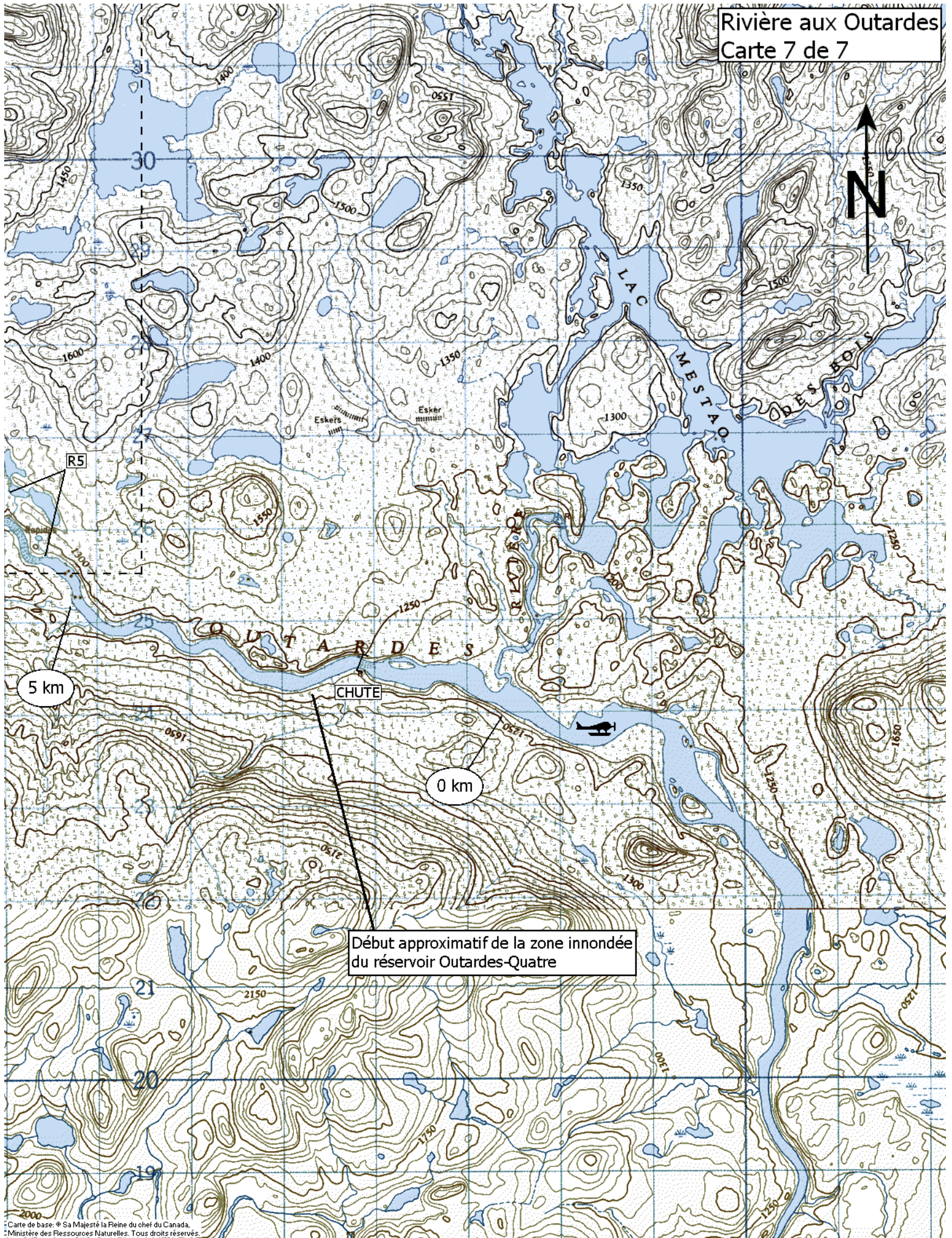












Début approximatif de la zone inondée
du réservoir Outardes-Quatre

