

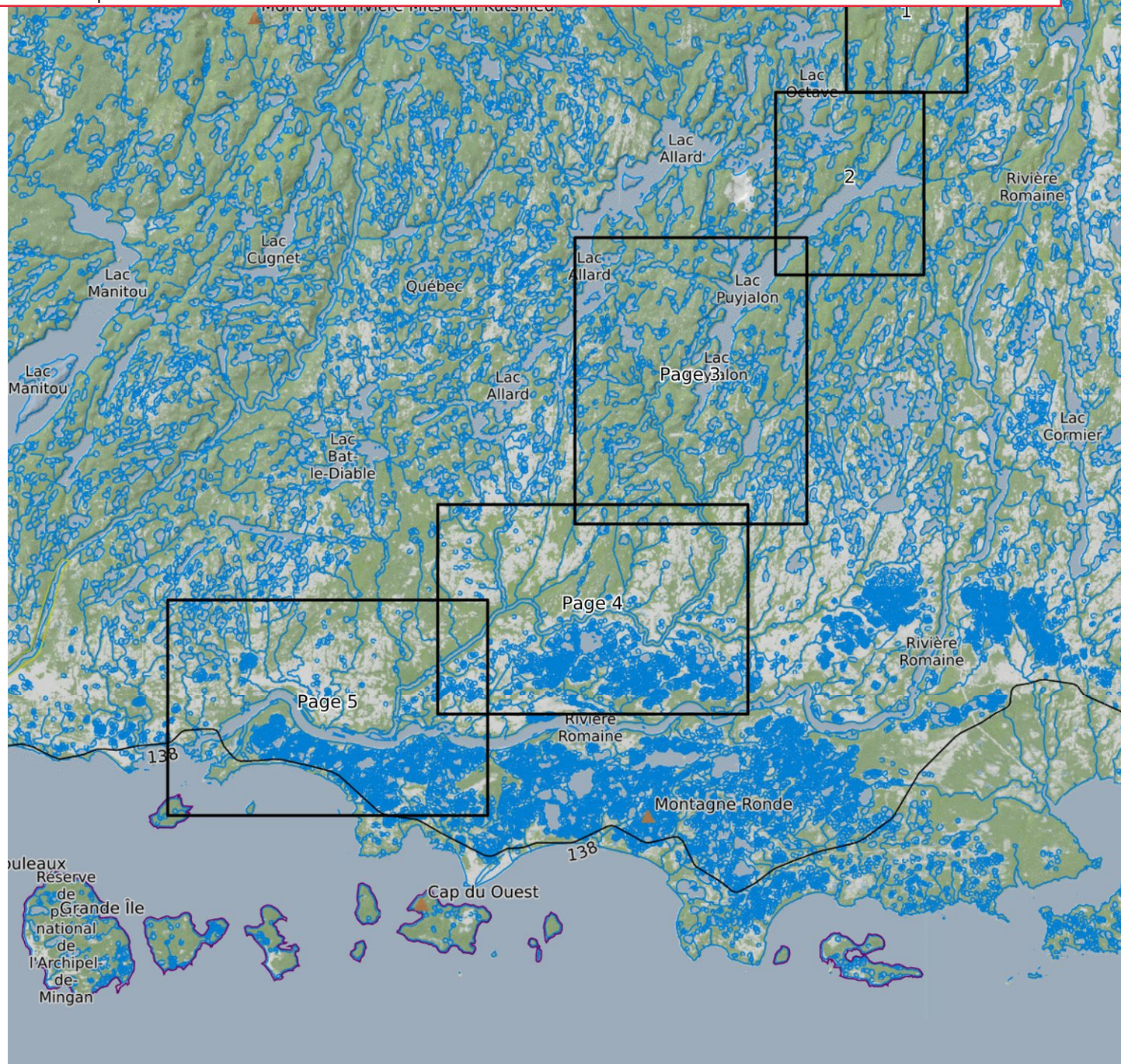
C'est un parcours vraiment intéressant qui permet de descendre une partie du circuit que prenait les trappeurs pour remonter et avoir accès au Lac Haut et ainsi un autre circuit de lac.

L'accès se fait facilement via la route asphaltée de la romaine. Il y a un stationnement pour les voitures à 5 minutes plus haut où nous avons mis à l'eau.

La descente s'est faite en 6 jours, mais à calculer que la première journée, sur la Perugia, nous a pris 10h avant d'atteindre le campement, car il fallait marcher à certains endroit où il manquait d'eau. Bref, c'est une journée de portage et de cordelle. À titre informatif, le début de la station 73503 de la Magpie affichait un débit de 154. Pour ce qui est de la Puyjalon, l'eau était suffisante.

C'est un parcours incroyablement magnifique. Beaucoup de mouches noires sur la Pérugia, mais peu après. Nous avons pu pêcher truite mouchetée et ouananiche en s'inscrivant préalablement à Havre St-Pierre. La pêche est toutefois interdite sur la Puyjalon dû au saumon.

Nous avons entretenu les sentiers de portage en espérant que les suivants feront de même afin de garder des traces de ce parcours historique.



Series Overview

WGS84

USNG 20UMA-20UMB



5 10 15 20 25 30 35 km

5 10 15 20 mi

Scale 1:298374 1 inch = 4.7 miles

