

Petite rivière de la Trinité

Situation géographique

La Petite rivière de la Trinité est évidemment la voisine de la rivière de la Trinité, sur la Côte-Nord. Elle coule sur une distance d'environ 35 km, pour se jeter dans le golfe du Saint-Laurent environ à mi-chemin entre Baie-Comeau et Sept-Îles.

Cartes Topographiques

1 : 50000 22G/11 Petite Rivière de la Trinité

Période navigable

Le relevé a été effectué à la fin juin, et le débit semblait tout juste suffisant. Il est donc conseillé de faire cette descente à quelque part entre la débâcle et la fête de la Saint-Jean-Baptiste (24 juin).

Qualité du milieu

Le milieu est sauvage, et l'eau limpide.

Difficulté

Les rapides sont en général faciles, mais on rencontre en cours de route des obstacles substantiels, qui nécessitent le portage. Les portages sont faciles et accessibles.

Campements

Lors du relevé, quelques sites ont été identifiés.

Accès

Lors de la descente, le moyen d'accéder au point de départ du lac Feinberg était de prendre une route de la ZEC Trinité qui longe la rivière Trinité (la grande, et non la petite!), puis à un certain point, emprunter un chemin menant en aval du lac Feinberg. En 2007, selon la carte routière du Ministère des Transports du Québec, un chemin forestier majeur se rendrait directement à la Petite rivière Trinité, aux environs du km 25. Des informations à jour disent que ce chemin (R0906) pénètre dans les terres sur une distance de 12 km, sans mentionner si cette distance mène à la Petite rivière Trinité.

Il est possible de terminer la descente à la route 138 près de l'embouchure de la rivière. Pour accéder au point de sortie du km 6, il faut prendre une route située à environ 2.7 km au sud de l'embouchure de la Petite rivière Trinité, et rouler 4 ou 5 km.

Réalisation - Distribution

Relevé

André Simard

Date: 25-29 juin 2002

Niveau : eaux très basses

Cartographie/Mise-en-page

Charles Leduc, avril 2007

Cartes topographiques de base

Copyright © Sa Majesté la Reine du Chef du Canada. Ministère des Ressources Naturelles. Tous droits réservés.

Distribution

Permise, tant que le contenu est préservé et la distribution gratuite. Disponible sur www.cartespleinair.org.

Contribution suggérée au :

Fonds pour la Préservation des Rivières

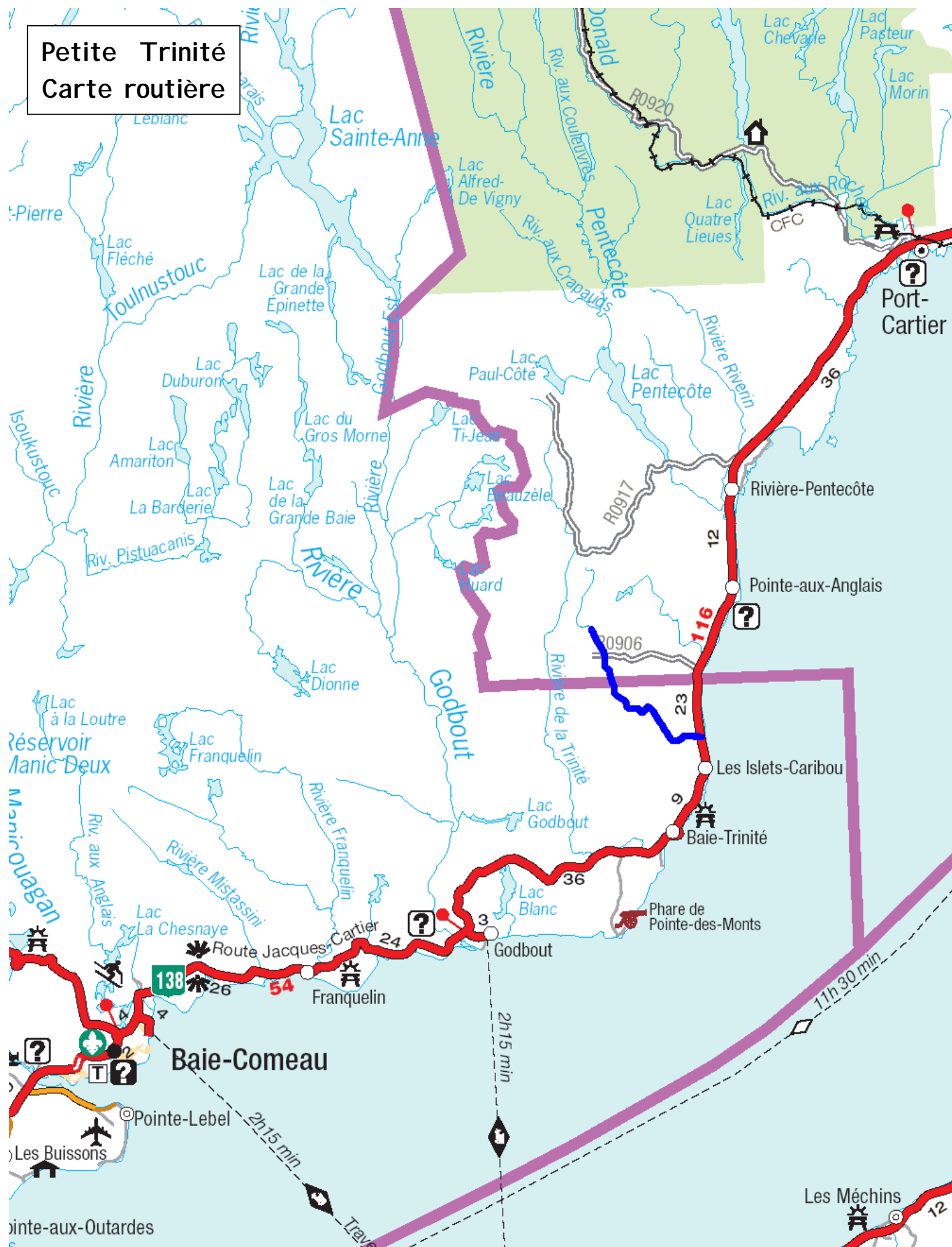
Fédération de Canot et de Kayak du Québec

www.canot-kayak.qc.ca ou +1.514.252.3001

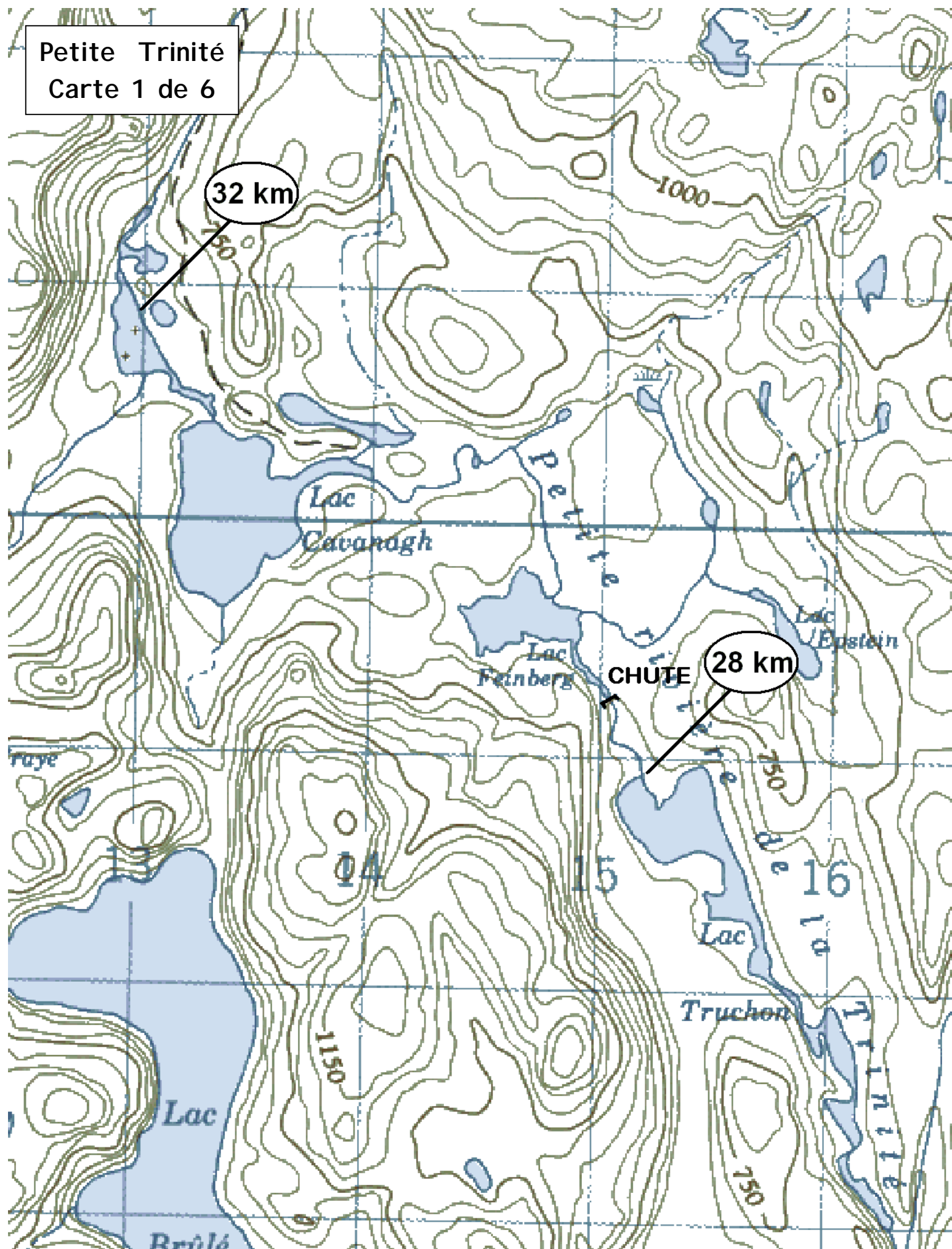
Avertissement

Cette carte a été produite bénévolement par des payeurs n'ayant pas la prétention d'être suffisamment fiables et expérimentés. Les auteurs se dégagent de toute responsabilité quant aux préjudices, dommages ou accidents pouvant découler de l'utilisation de cette carte. Des omissions ou erreurs sont toujours possibles, et nous vous serions reconnaissants de nous communiquer toute correction que vous auriez pu remarquer.

Petite Trinité Carte routière



Petite Trinité
Carte 1 de 6

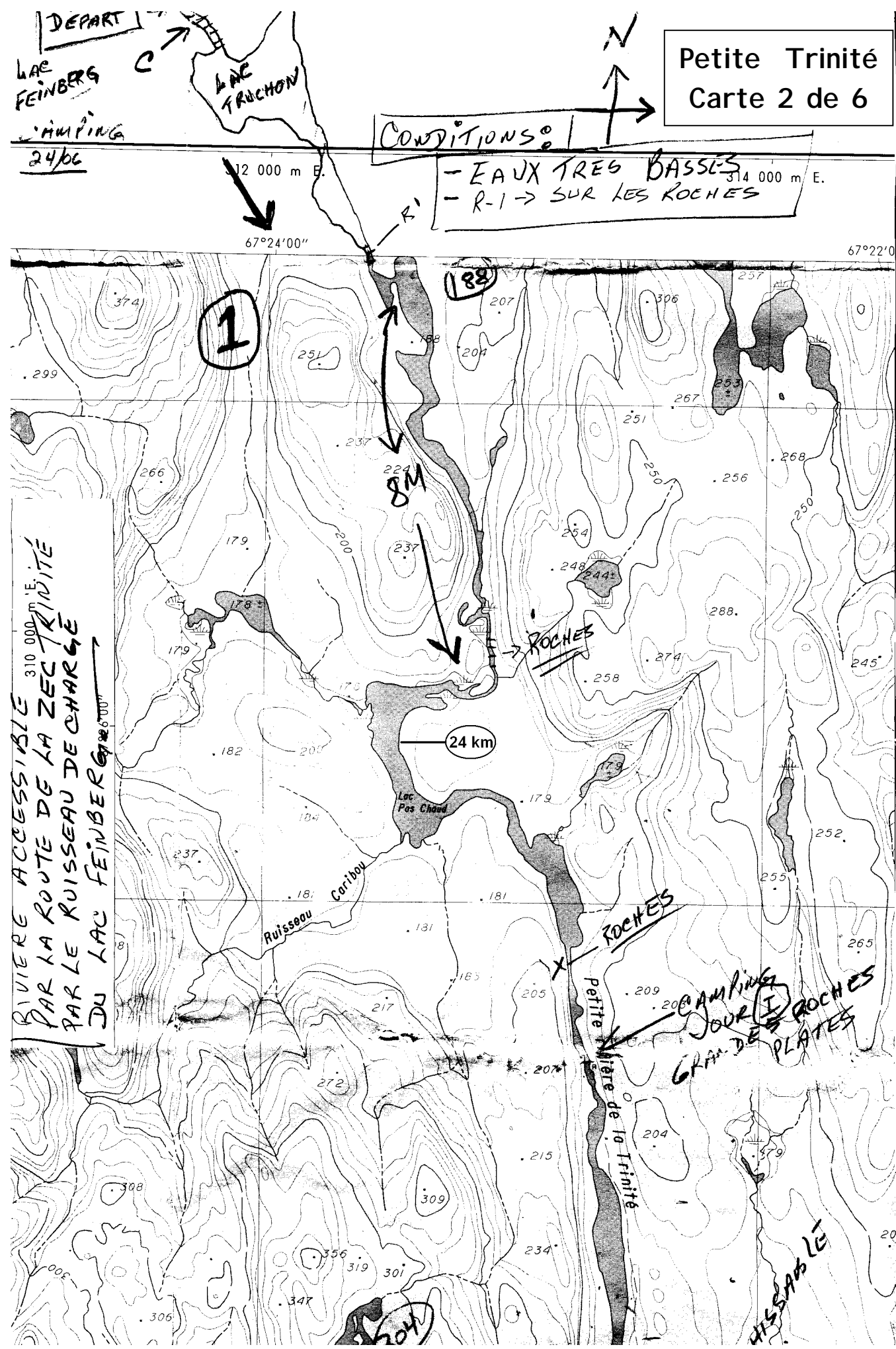


NOTES
Tous les rapides sont faciles
à franchir —
Plusieurs chutes avec hissables —
Portages accessibles et faciles

Petite Trinité
Carte 2 de 6

CONDITIONS:

- EAUX TRES BASSES
- R-1 → SUR LES ROCHES



RIVIERE ACCESSIBLE
PAR LA ROUTE DE LA ZEC TRINITE
PAR LE RUISSEAU DE CHARGE
DU LAC FEINBERG

1

188

24 km

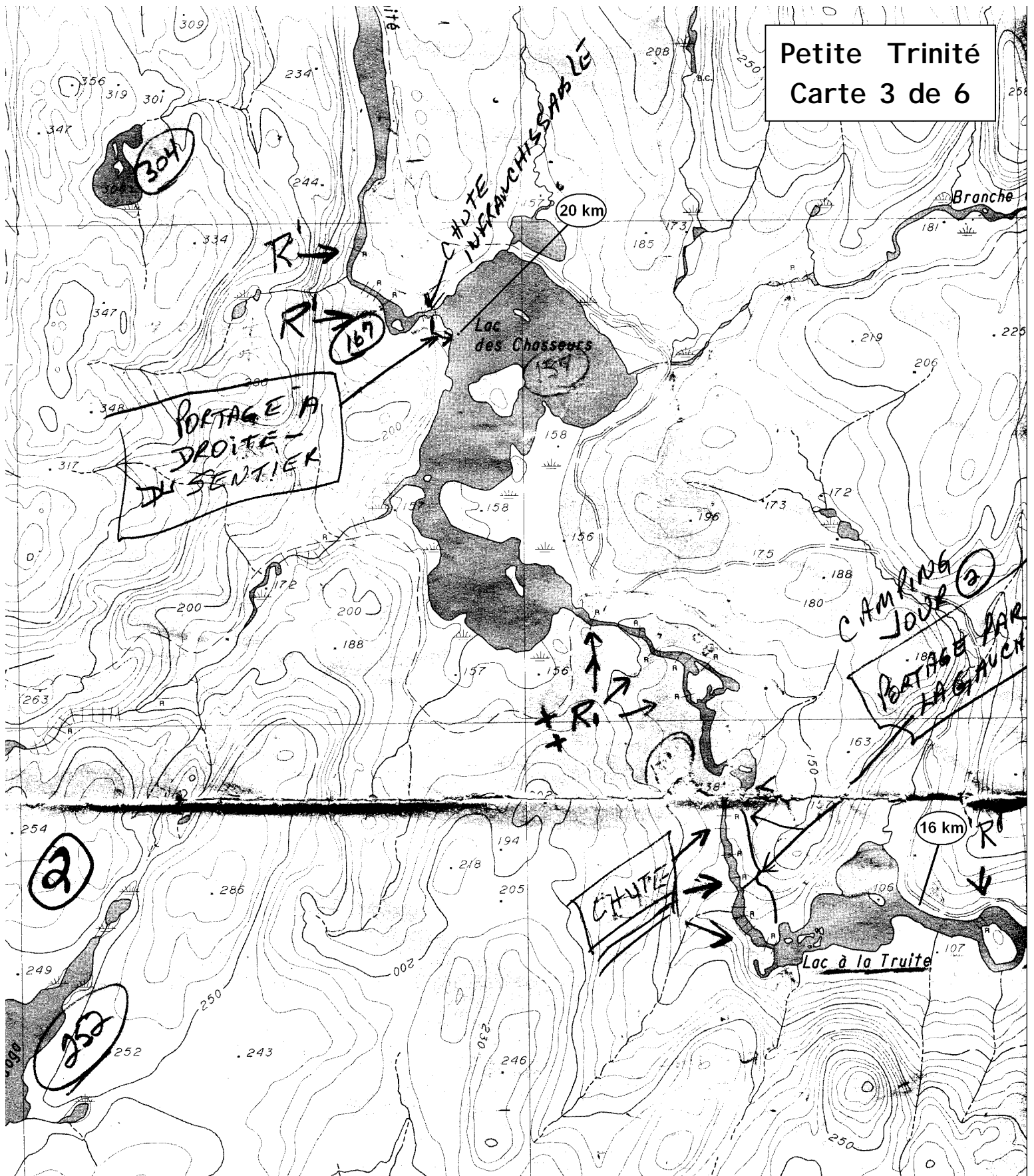
ROCHES

ROCHES

CAMPING JOUR I
GRANDES PLATES

HISSABLE

Petite Trinité
Carte 3 de 6



Petite Trinité
Carte 4 de 6

CAMPING JOUR 2

PORTAGE PAR LA GAUCHE

CHUTE

16 km

Lac à la Truite

Petite rivière de la Trinité

Quatrième Chute

CHUTE 60M

12 km

LONG PORTAGE PAR LE CHEMIN FORESTIER

DEBARQUER A GAUCHE DU PONT

188

CAMPING
JOUR (2)

PORTAGE PAR
LAGAUCHE

DEBARQUER
A GAUCHE
DU PONT

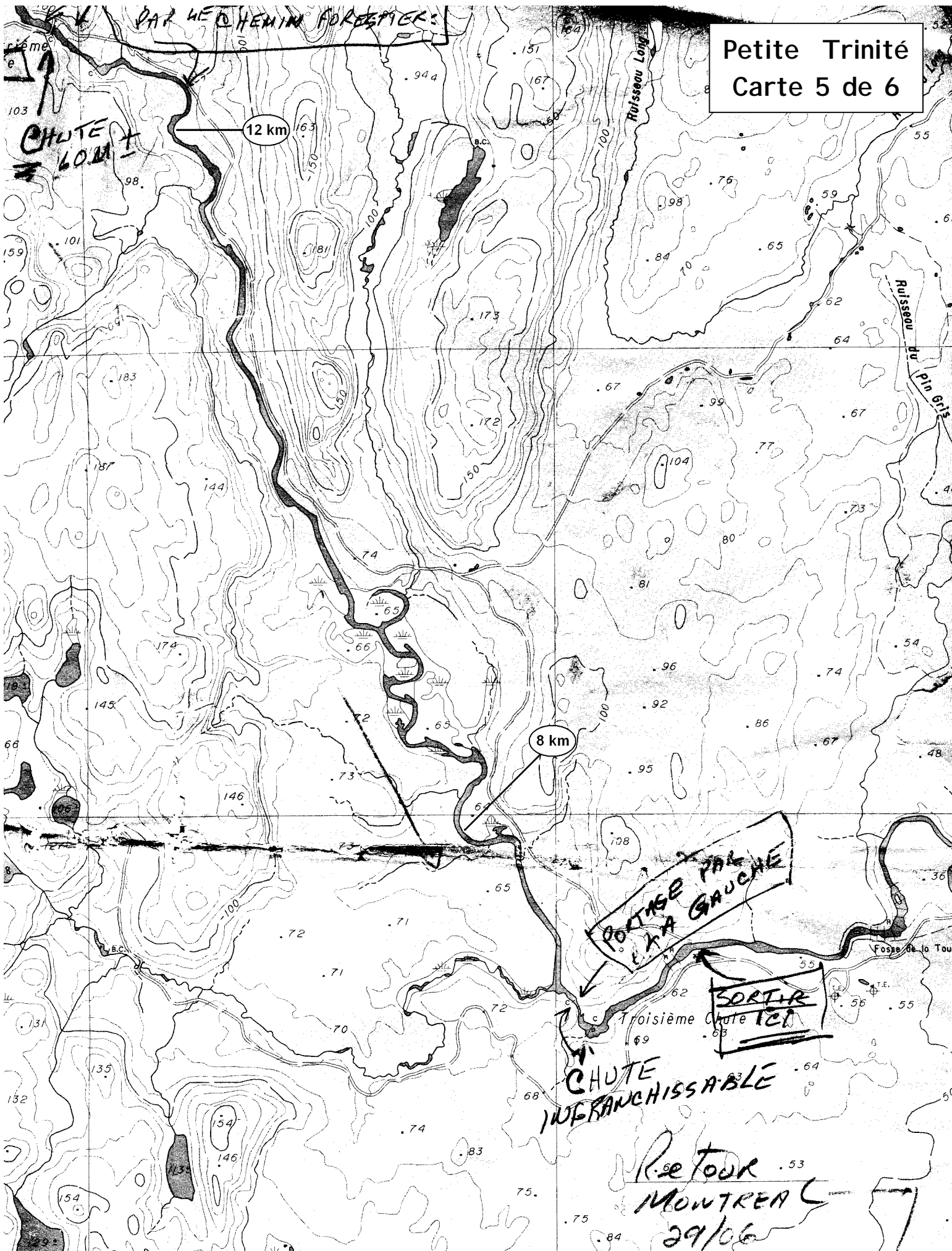
LONG FOREST
PAR HEN HEMIN FORESTIER

CHUTE
60.21 ±

ЧУТЕ

PAR LE CHEMIN FORESTIER:

Petite Trinité
Carte 5 de 6



Petite Trinité
Carte 6 de 6

SECTION NON RELEVÉE

8 km

voir carte
précédente

0 km

4 km

Communication 113



Canal d'amenée

Réc
Brig