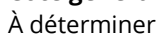


La rivière Camie, est un tributaire de la rivière Témiscamie. Elle se situe au nord de la rivière Témiscamie, et constitue un point de départ alternatif qui permet une descente totale environ aussi longue qu'un départ du lac Indicateur, mais avec un accès par la route. Elle rejoint la rivière Témiscamie quelque peu en amont du ruisseau Béthoulat, un autre accès possible.

## CARTES TOPOGRAPHIQUES – PARCOURS NON-RELEVÉ

À déterminer



## LÉGENDE

### Accès



Point d'accès par véhicule ou par train



Point d'accès par hydravion

### Rapides

EV	Eau-vive
R1, R2, ..., R6	Rapide avec classe de difficulté
R2-3	Rapide entre deux classes de difficulté
R2+3	Rapide avec classe de difficulté inégale
S2, S3, ..., S6	Seuil avec classe de difficulté
C, Chute	Chute
K, Cascade	Cascade
P 250m à G	Portage avec distance et gauche/droite
B.C., BC	Barrage de castor

### Campings



plage

Site de camping, avec plage si applicable  
Taille (nb de tentes de 3-4 places): 1, 2, 3, 4, 5, G (groupe)  
Qualité: A (excellent), B (bien), C (correct),  
D (passable), E (médiocre/dépannage)



Site de camping, cote inconnue



Site de camping potentiel (environ 1h d'aménagement)



Site de camping, existence incertaine



Site de camping  
EB = site disponible par eau basse seulement  
EH = site disponible même à eau haute ou en crue



Camping organisé, possiblement payant

## RÉALISATION-DISTRIBUTION

### Relevé

Aucun

### Cartographie/Mise-en-page

Charles Leduc, 2018

### Cartes topographiques de base

Copyright © Sa Majesté la Reine du Chef du Canada. Ministère des Ressources Naturelles. Tous droits réservés.

32P/16 Lac Hippocampe

22M/13 Lac Indicateur

22M/12 Lac L'Épinay

32P/09 Rivière Témis

### Distribution

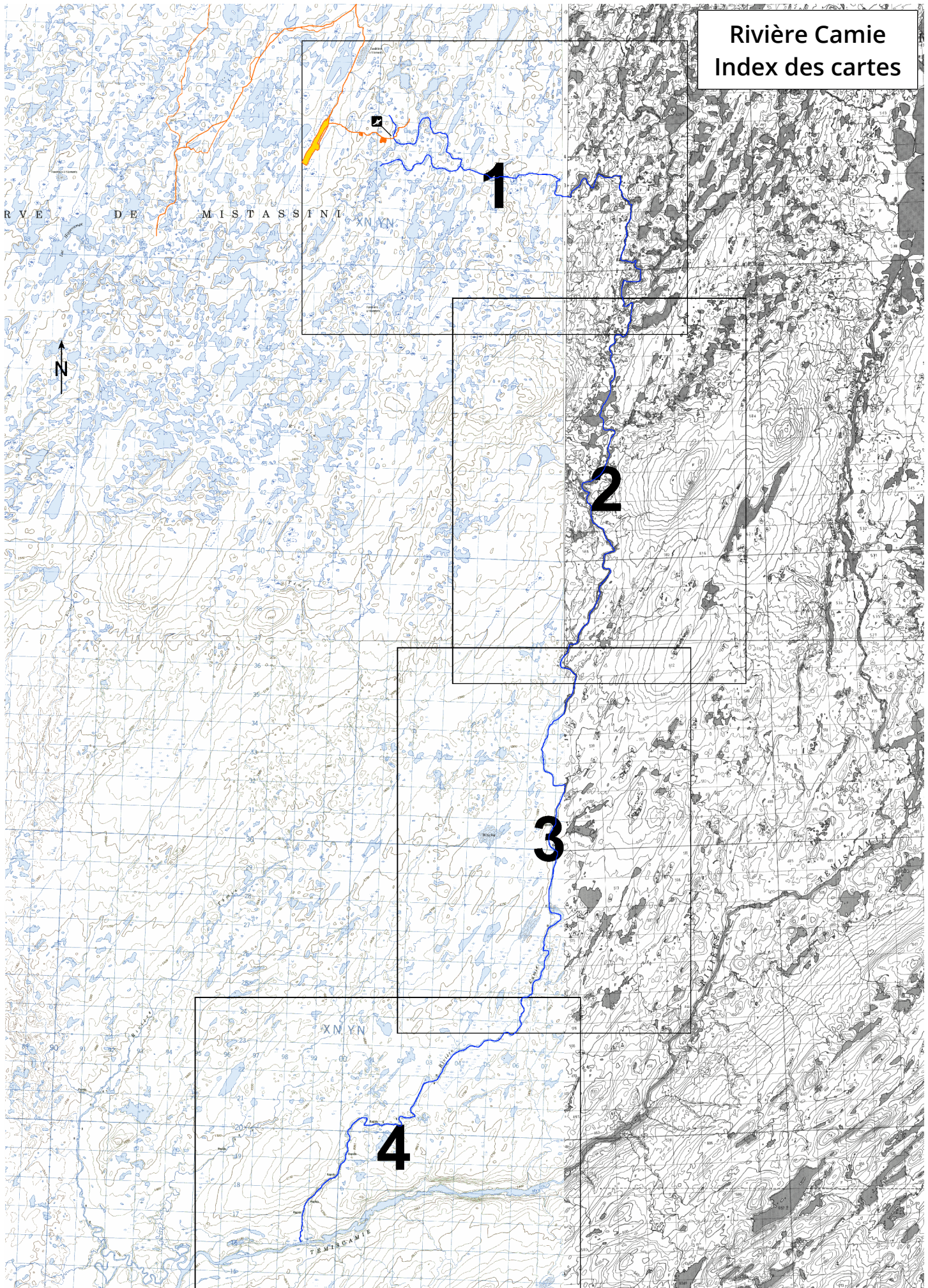
Permise, tant que le contenu est préservé et la distribution gratuite. Disponible sur [www.cartespleinair.org](http://www.cartespleinair.org).

### AVERTISSEMENT

Cette carte a été produite bénévolement par des payeurs n'ayant pas la prétention d'être suffisamment fiables et expérimentés. Les auteurs se dégagent de toute responsabilité quant aux préjudices, dommages ou accidents pouvant découler de l'utilisation de cette carte. Des omissions ou erreurs sont toujours possibles, et nous vous serions reconnaissants de nous communiquer toute correction que vous auriez pu remarquer.

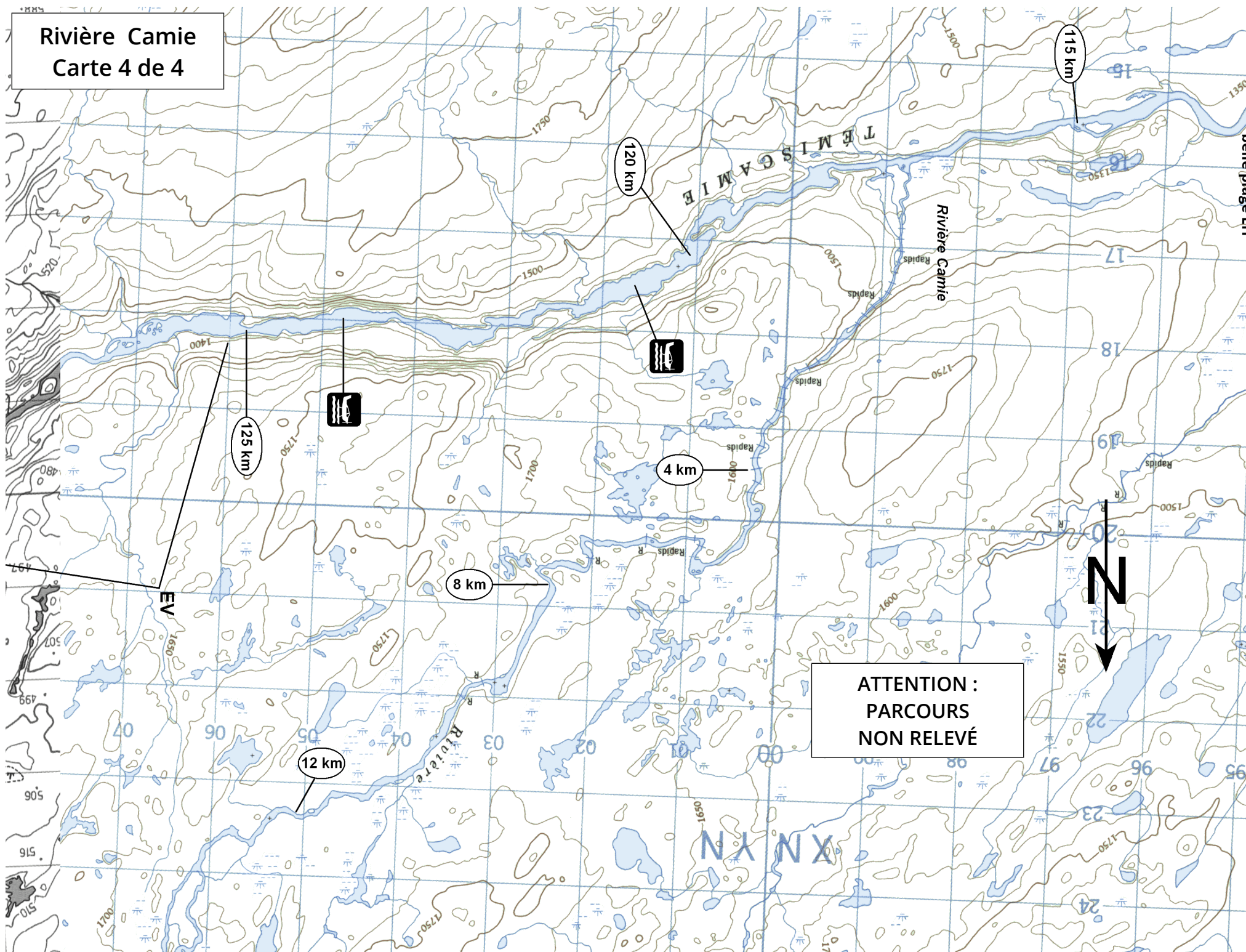


Rivière Camie  
Index des cartes



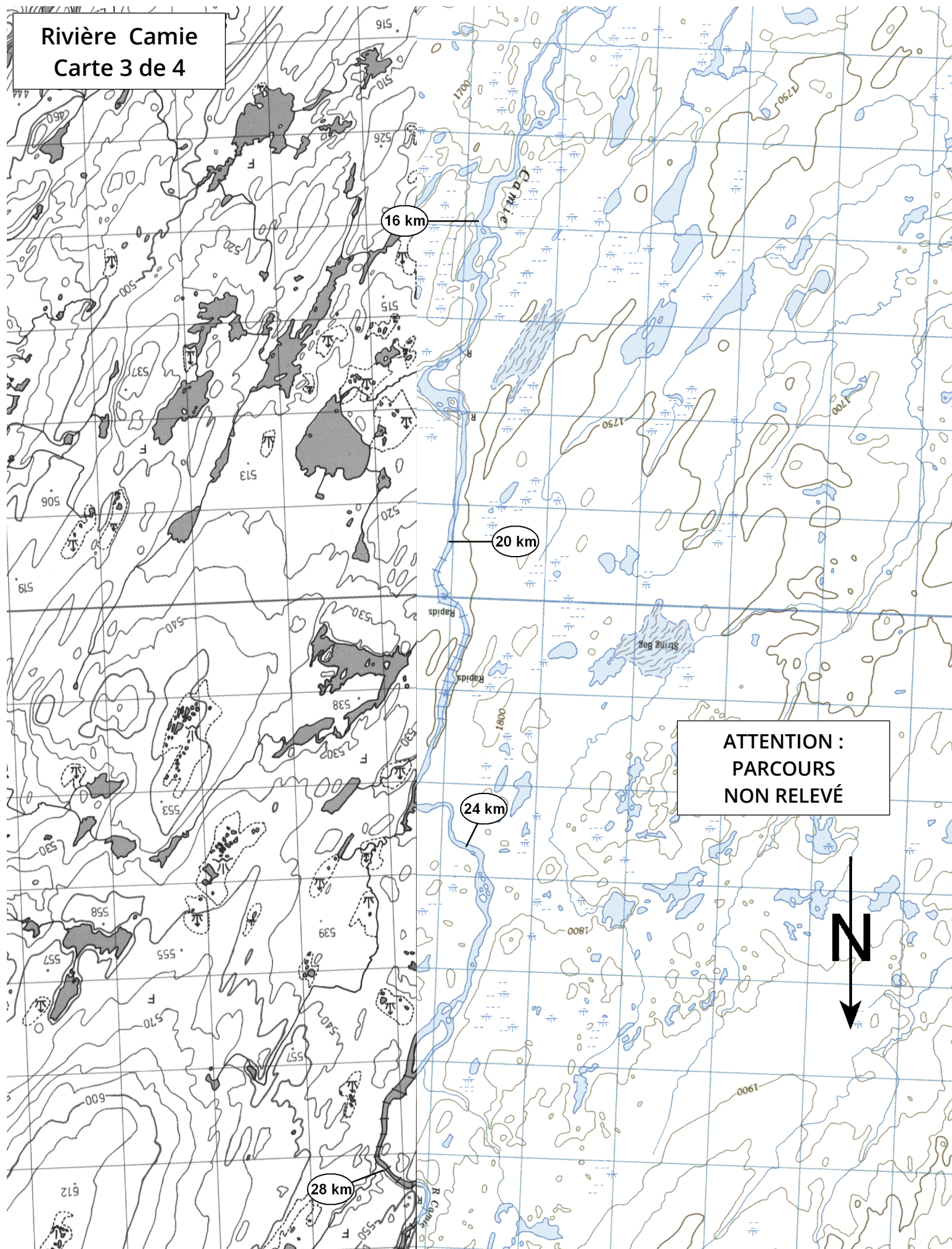


Rivière Camie  
Carte 4 de 4





Rivière Camie  
Carte 3 de 4

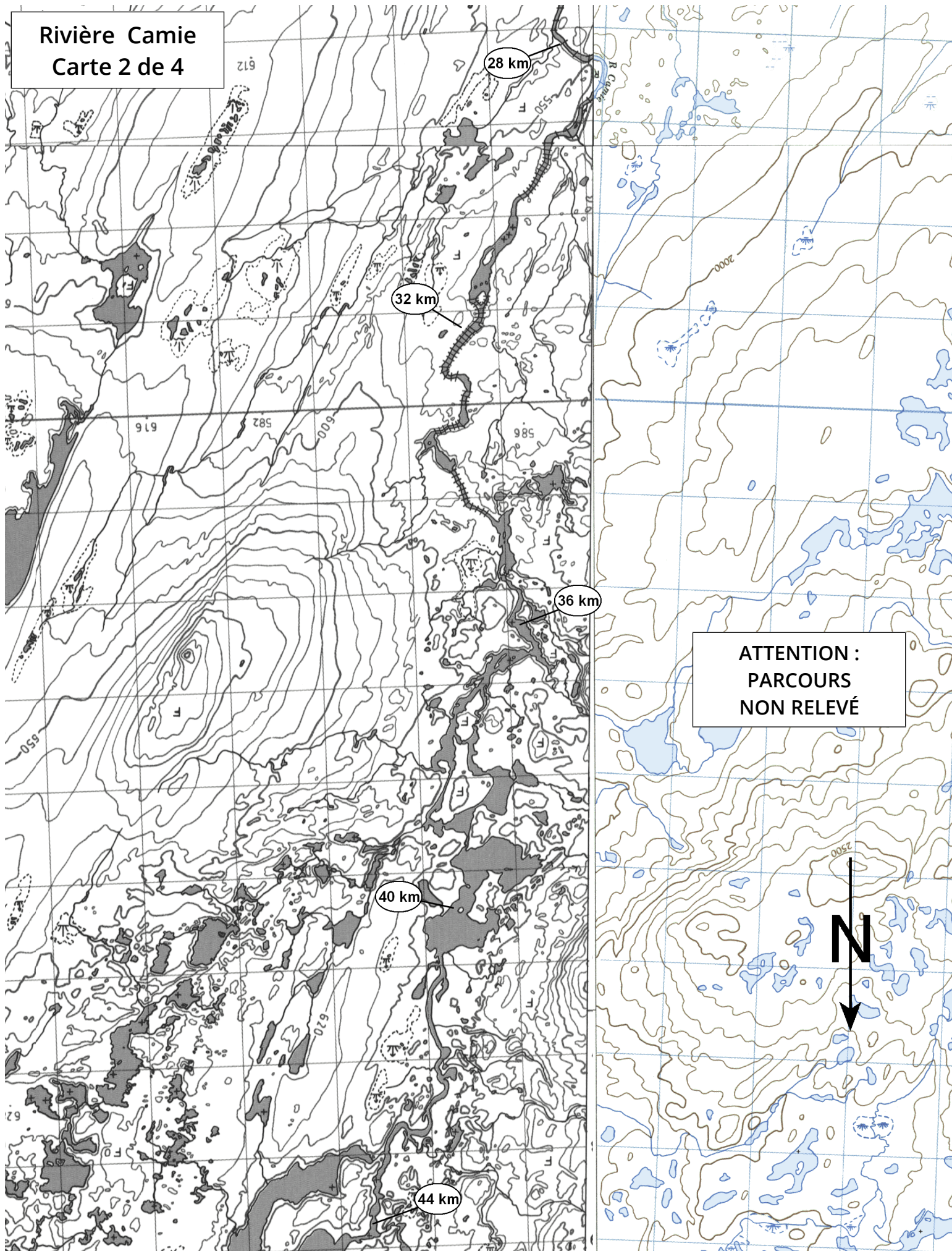


ATTENTION :  
PARCOURS  
NON RELEVÉ





Rivière Camie  
Carte 2 de 4





# Rivière Camie

## Carte 1 de 4

