

**SITUATION GÉOGRAPHIQUE**

La rivière de Rupert prend sa source dans le lac Mistassini, et coule sur plusieurs centaines de kilomètres vers l'ouest, jusqu'à la baie de Rupert, dans la Baie James. Le présent document couvre la portion allant du lac Mistassini à la route du Nord, quelque peu en aval du lac Mesgouez. Contrairement aux sections de la rivière Rupert situées plus en aval (et couvertes par une carte différente, réalisation de Nicolas Boisclair), la section décrite ici est peu ou pas affectée par le développement hydro-électrique.

Dès son départ à la décharge du lac Mistassini, lui-même alimenté par plusieurs rivières importantes, la Rupert est déjà une rivière à gros débit.

La rivière se sépare en plusieurs branches et variantes, qui ne se rejoignent qu'après plusieurs dizaines de kilomètres. Quelques-unes de ces variantes sont décrites ici. Une autre variante, la rivière Natastan, est couverte dans un document séparé, du même auteur, disponible sur [www.cartespleinair.org](http://www.cartespleinair.org).

**FICHE TECHNIQUE****Longueur**

230 km

**Cote générale**

Lacs entrecoupés de rapides, principalement de classes 2 et 3, et allant jusqu'à des obstacles infranchissables.

**PÉRIODE NAVIGABLE**

Pour apprécier pleinement la Haute rivière Rupert, et ses variantes, on doit s'assurer d'avoir des plages. Le débit maximum pour cela est estimé à environ 700 m<sup>3</sup>/s, ou moins.

Le débit courant, à la station hydrométrique du lac Mesgouez, n'est pas disponible en ligne, et doit être obtenu directement d'Hydro-Québec.

Pour une évaluation préliminaire, on peut consulter les données de la station hydrographique 080809 du Centre d'Expertise Hydrique du Québec, située sur la rivière Broadback dans la même région :

<http://www.cehq.gouv.qc.ca/suivihydro/graphique.asp?NoStation=080809>

Une comparaison des débits des rivières Rupert et Broadback a été faite en juin 2013, à débit élevé (833 à 933 m<sup>3</sup>/s pour la Rupert, 221 à 342 m<sup>3</sup>/s pour la Broadback). On peut grossièrement en conclure que :

- il existe une certaine corrélation entre les débits des deux rivières.
- le débit de la Rupert est environ 3.25 fois celui de la Broadback, dans la tranche de débits comparés.
- de façon très, très approximative, le débit de 700 m<sup>3</sup>/s sur la Rupert correspondrait à environ 215 m<sup>3</sup>/s, sur la Broadback.
- toutes les données ci-dessus sont très approximatives, et dans la zone de doute, on ferait mieux de contacter Hydro-Québec pour obtenir la mesure courante de débit, ou mieux d'aller observer soi-même sur place!

**QUALITÉ DU MILIEU**

Sauvage, avec rencontres occasionnelles. Eau propre et limpide. Pendant notre séjour, nous n'avons eu aucun problème avec les mouches. La pêche est très bonne.

**CAMPEMENTS**

Sur des plages de sable pour la plupart. Moins fréquentes au départ, plus nombreuses à partir du lac Bellinger. Il faut s'enregistrer et acquitter les frais pour la pêche et le camping, auprès de la réserve faunique des lacs Albanel-Mistassini-Waconichi, ou de la Nation Crie de Mistissini, au choix.

Nation Crie de Mistissini  
Secteur Touristique, 24 Amisk,  
Mistissini, Qc G0W 1C0,  
+1 418.923.3466

<https://mistissini.com/>

Réserve faunique des lacs Albanel-Mistassini-Waconichi (maintenant gérée par la corporation Nibiischii et non plus par la SEPAQ) :

<https://www.nibiischii.com/fr/lacs-albanel-mistassini-et-waconichi/>

**ACCÈS ET NAVETTE**

Montréal – Chibougamau : 688 km, 8h50

Chibougamau – lac Mistassini : 90 km

Pour le départ, nous avons pris une navette par bateau, pour traverser le lac Mistassini jusqu'à sa décharge dans la rivière Rupert.

<https://www.google.com/maps/place/51.058,-73.645>

Il y a aussi possibilité de partir dans la baie à l'extrême sud-ouest du lac Mistassini, et de suivre ensuite la côte nord-ouest.

<https://www.google.com/maps/place/50.268,-74.236>

S'informer auprès de la réserve faunique des lacs Albanel-Mistassini-Waconichi.

Pour se rendre (en bateau) de Mistissini à l'entrée de la rivière Rupert, voici un contact qui pourrait potentiellement offrir une navette :

Stéphane Fortin, +1 418.923.3874, +1 418.748.5192 (cellulaire)

## LÉGENDE

### Accès



Point d'accès par véhicule ou par train



Point d'accès par hydravion

### Rapides

EV	Eau-vive
R1, R2, ..., R6	Rapide avec classe de difficulté
R2-3	Rapide entre deux classes de difficulté
R2+3	Rapide avec classe de difficulté inégale
S2, S3, ..., S6	Seuil avec classe de difficulté
C, Chute	Chute
K, Cascade	Cascade
P 250m à G	Portage avec distance et gauche/droite
B.C., BC	Barrage de castor

### Campings



Site de camping, avec plage si applicable  
Taille (nb de tentes de 3-4 places): 1, 2, 3, 4, 5, G (groupe)  
Qualité: A (excellent), B (bien), C (correct),  
D (passable), E (médiocre/dépannage)



Site de camping, cote inconnue



Site de camping potentiel (environ 1h d'aménagement)



Site de camping, existence incertaine



Site de camping  
EB = site disponible par eau basse seulement  
EH = site disponible même à eau haute ou en crue



Camping organisé, possiblement payant

## RÉALISATION-DISTRIBUTION

### Relevé

Marc Masson, fin juillet 2006 (via la rivière Shipastouk)  
Marc Masson, été 2009 (via le chenal sud du lac Woollett)  
Timothé Breton, 2025 (quelques passages, indiqués sur la carte)

### Cartographie/Mise-en-page

Charles Leduc, 2010, 2013  
Timothé Breton, 2025

### Cartes topographiques de base

Copyright © Sa Majesté le Roi du Chef du Canada. Ministère des Ressources Naturelles. Tous droits réservés.

32P/04 Île Peuveveau  
32P/05 Lac Woollett  
32O/08 Lac Bellinger  
32O/07 Lac La Bardelière  
32O/06 Lac Mesgouez

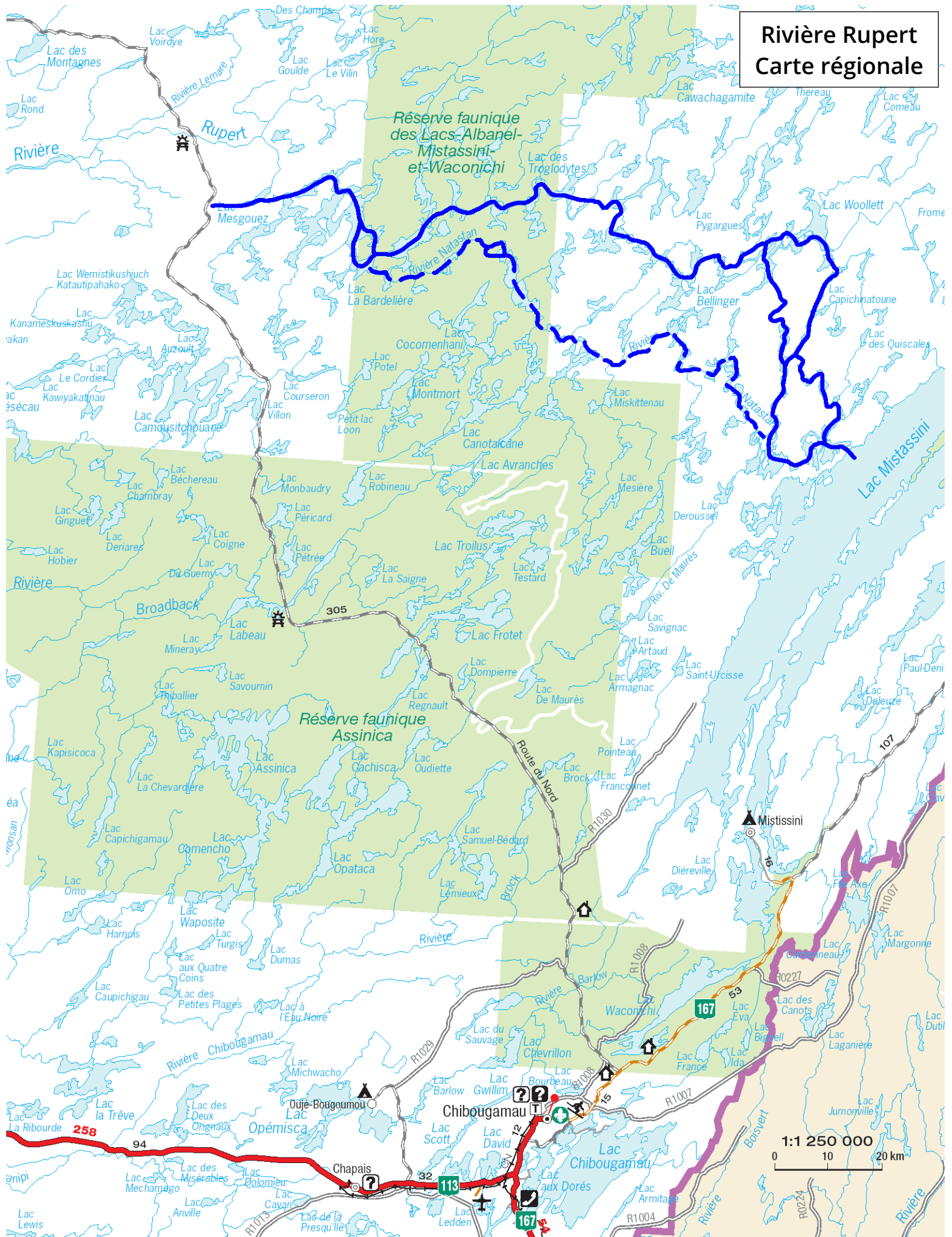
### Distribution

Permise, tant que le contenu est préservé et la distribution gratuite. Disponible sur [www.cartespleinair.org](http://www.cartespleinair.org).

### AVERTISSEMENT

Cette carte a été produite bénévolement par des payeurs n'ayant pas la prétention d'être suffisamment fiables et expérimentés. Les auteurs se dégagent de toute responsabilité quant aux préjudices, dommages ou accidents pouvant découler de l'utilisation de cette carte. Des omissions ou erreurs sont toujours possibles, et nous vous serions reconnaissants de nous communiquer toute correction que vous auriez pu remarquer.

## Rivière Rupert Carte régionale



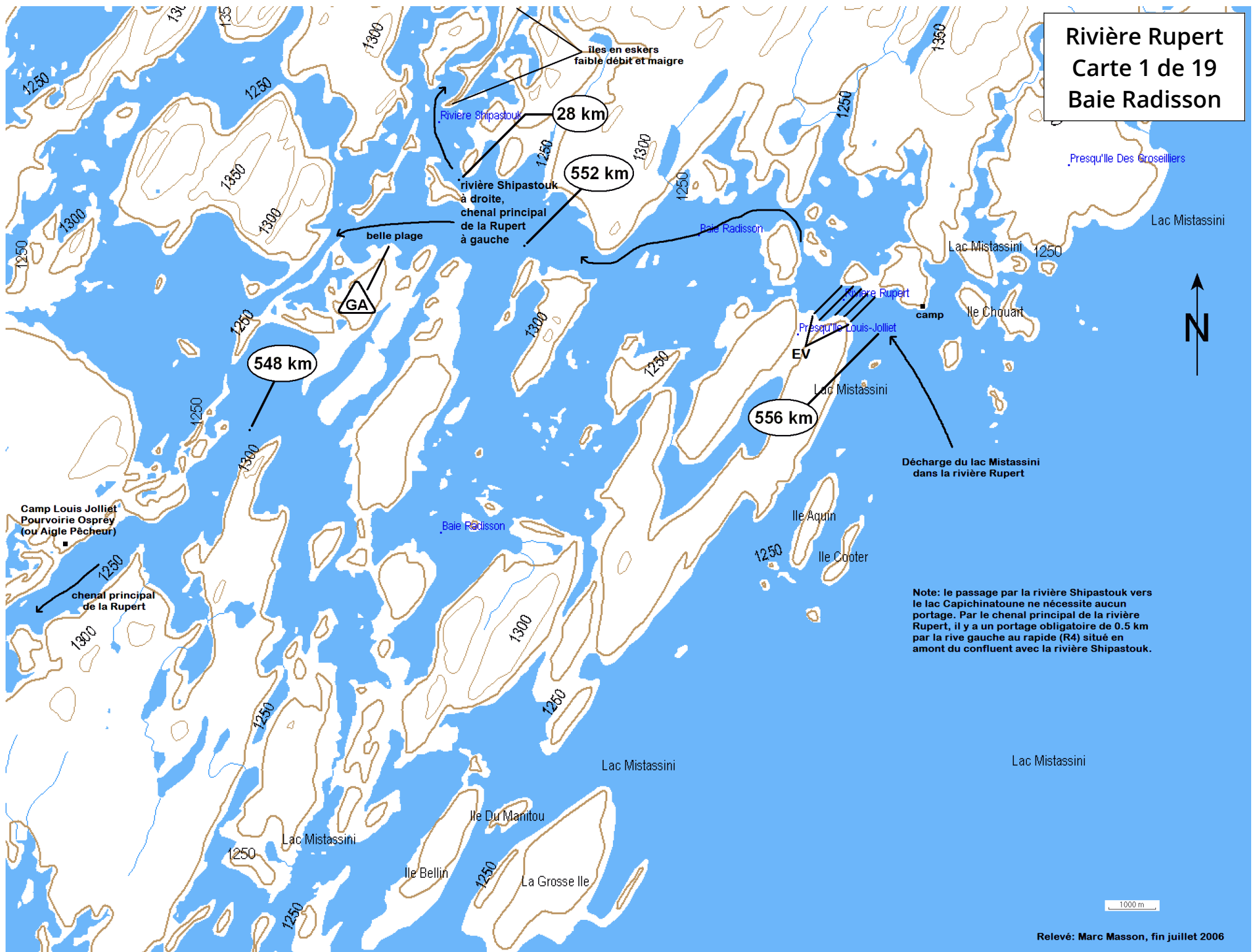




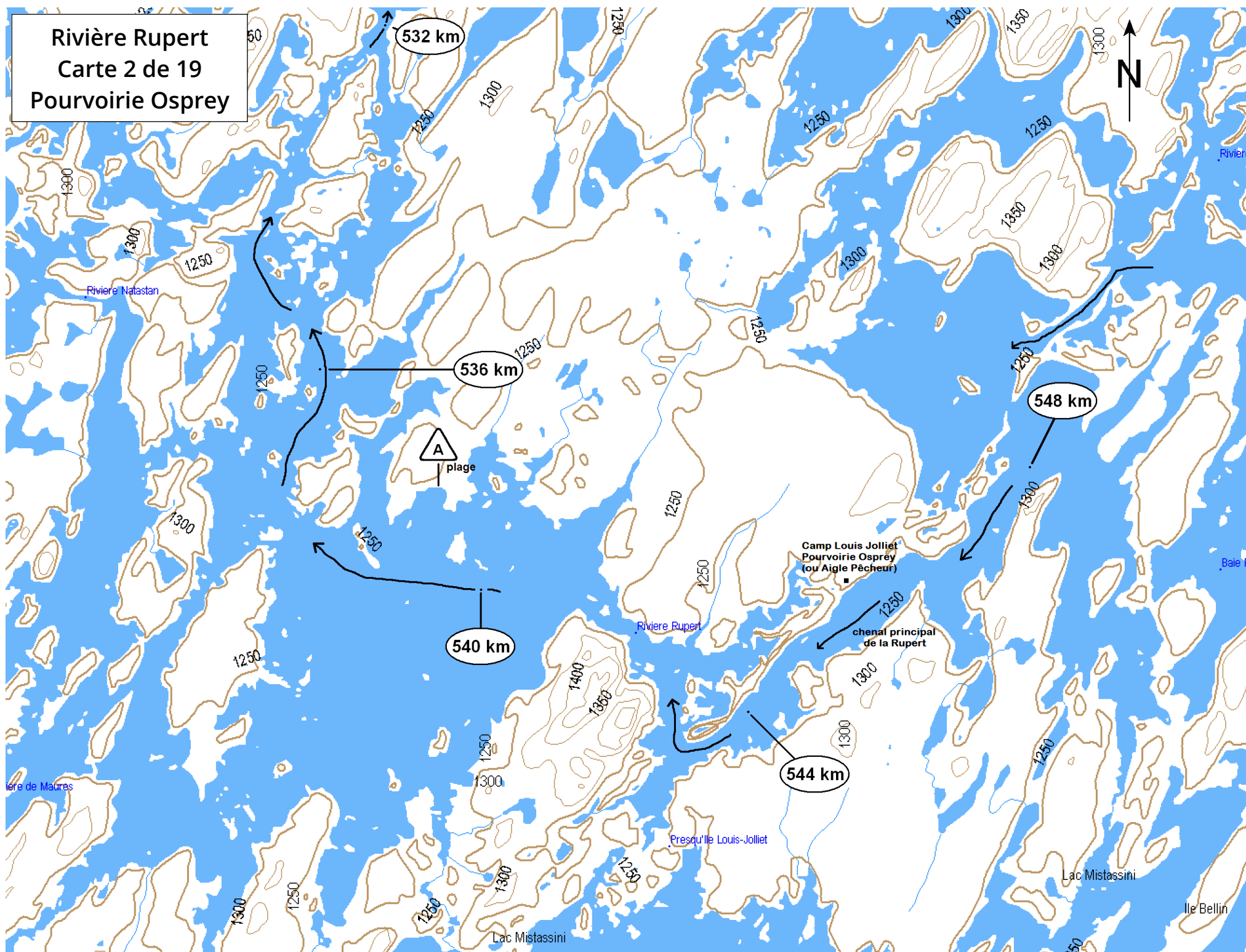
# Rivière Rupert

## Carte 1 de 19

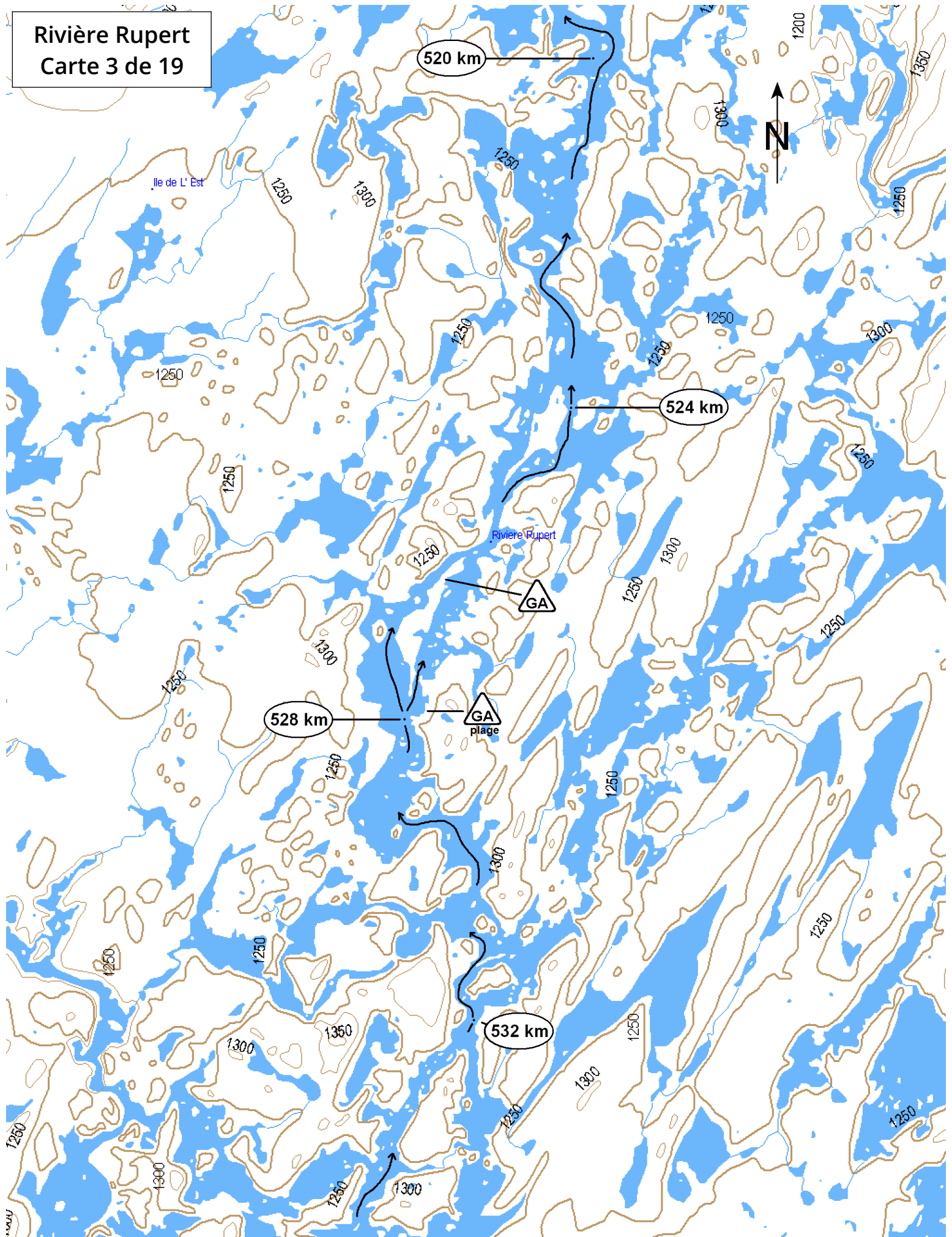
### Baie Radisson



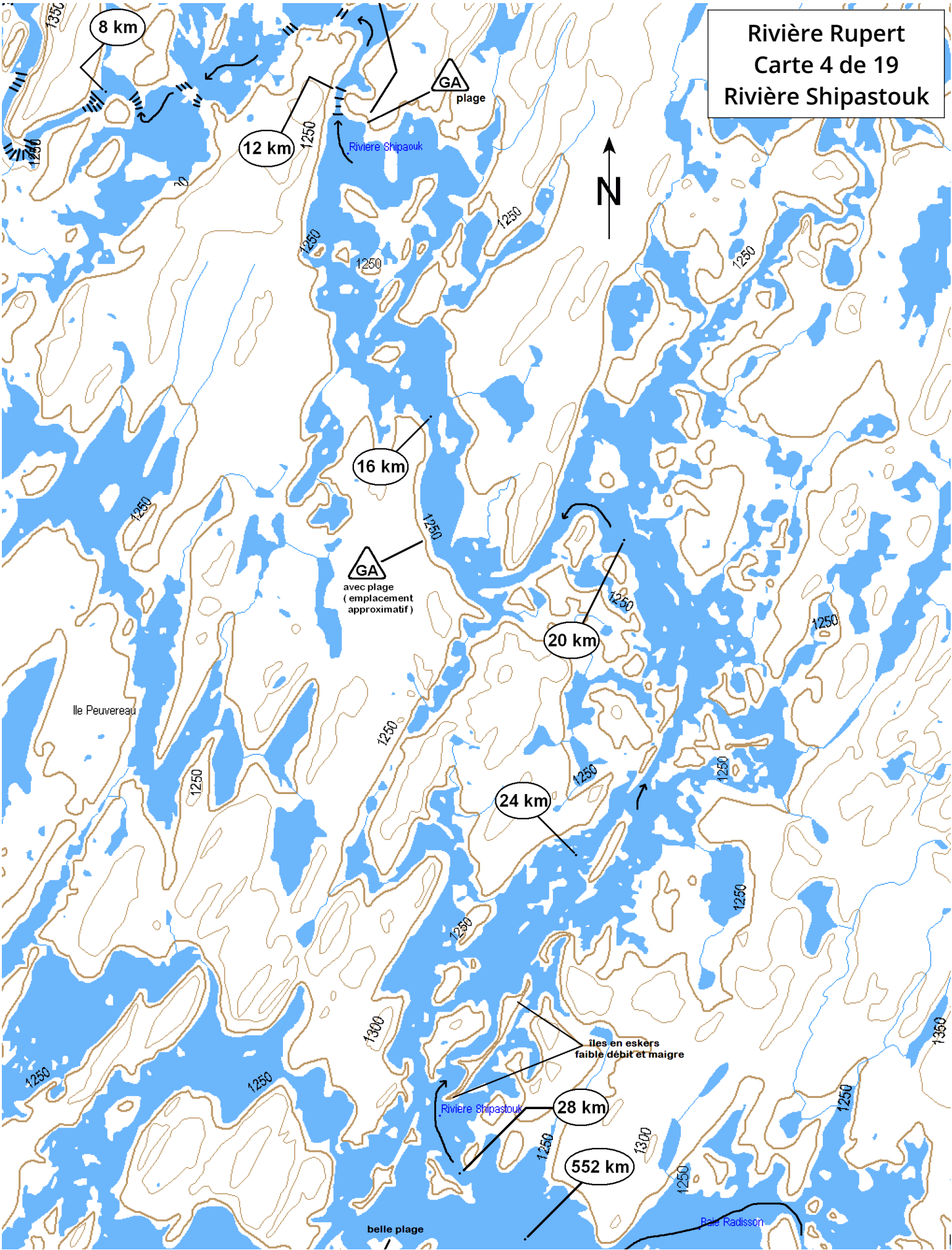
Rivière Rupert  
Carte 2 de 19  
Pourvoirie Osprey



Rivière Rupert  
Carte 3 de 19

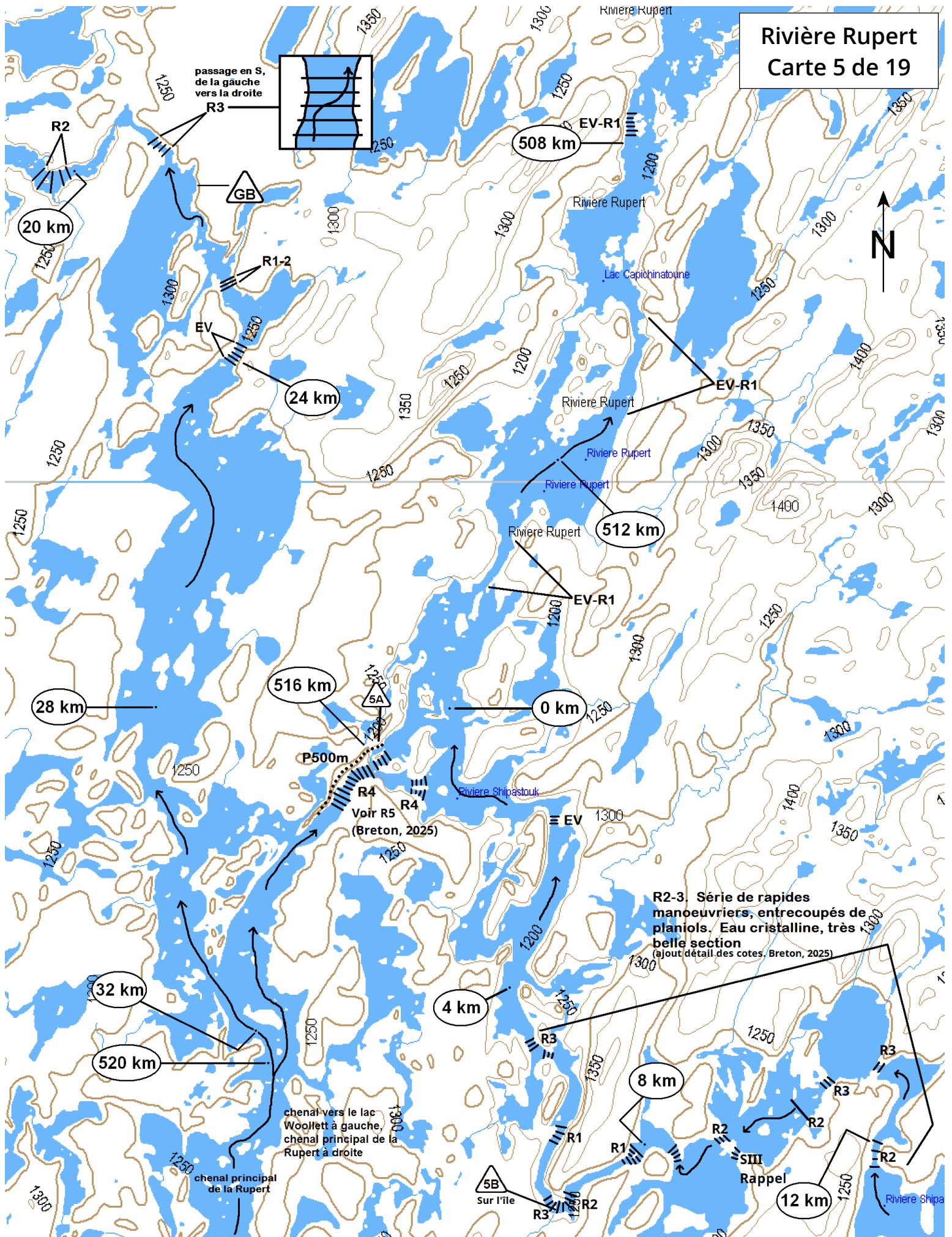


Rivière Rupert  
Carte 4 de 19  
Rivière Shipastouk

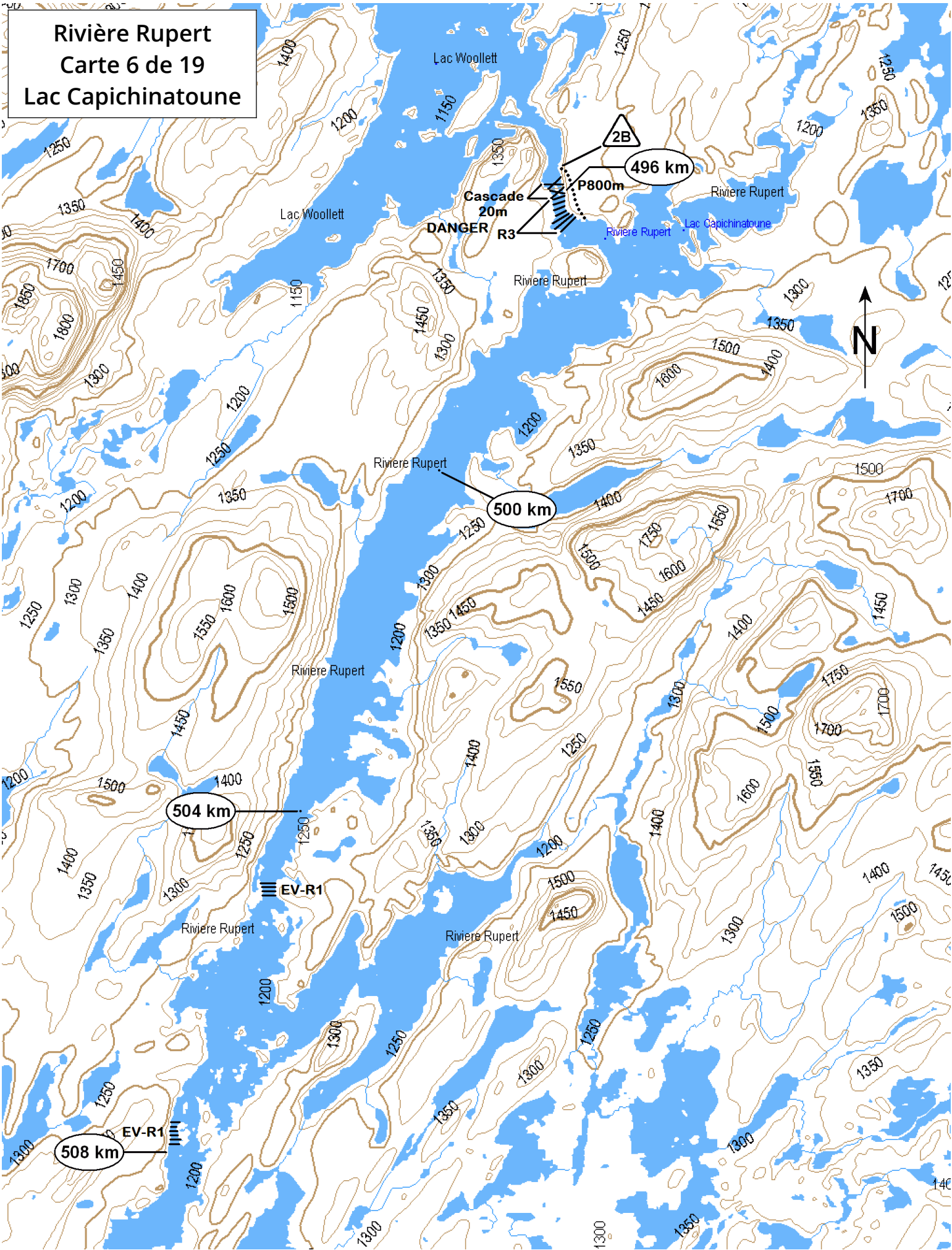




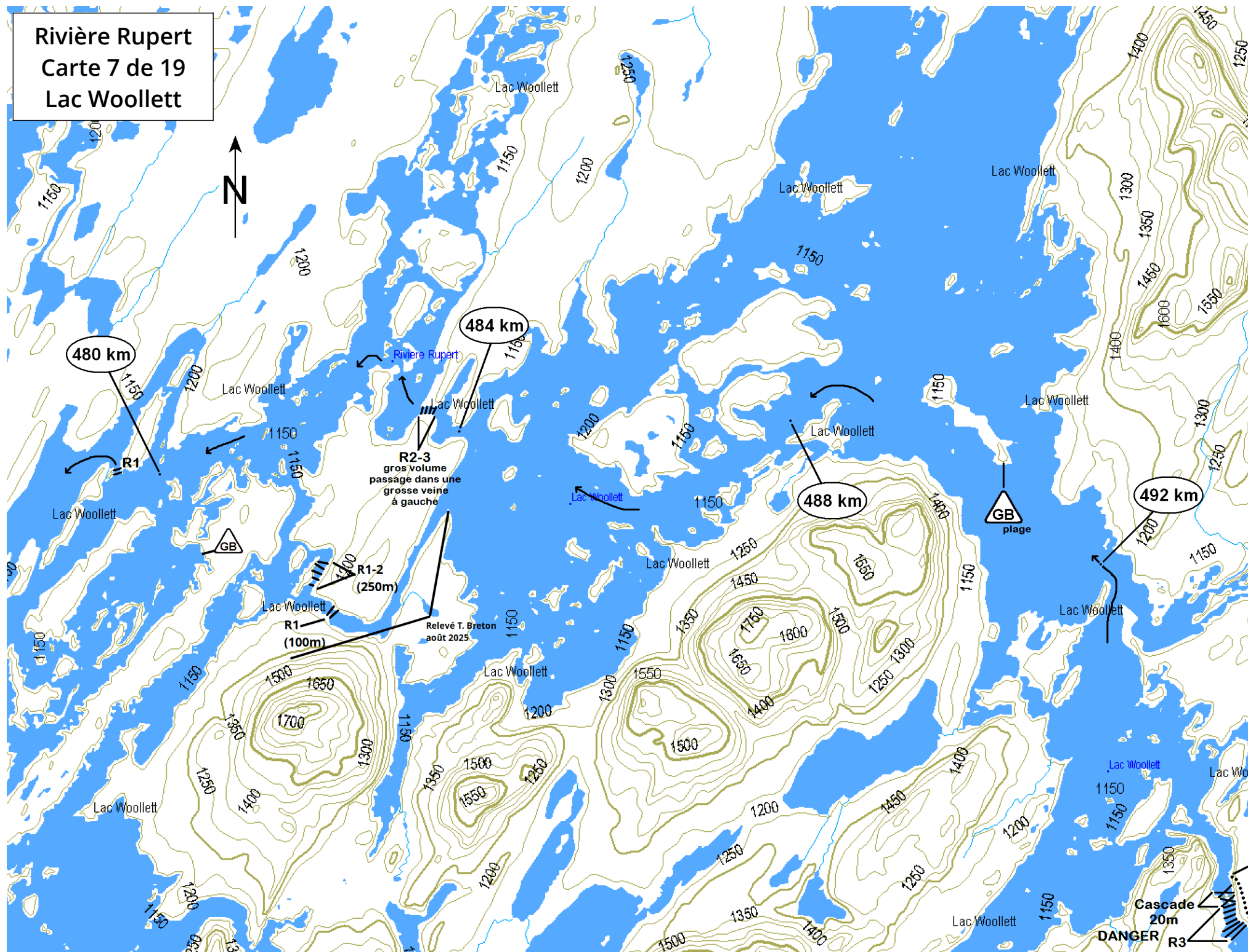
# Rivière Rupert Carte 5 de 19



Rivière Rupert  
Carte 6 de 19  
Lac Capichinatoune

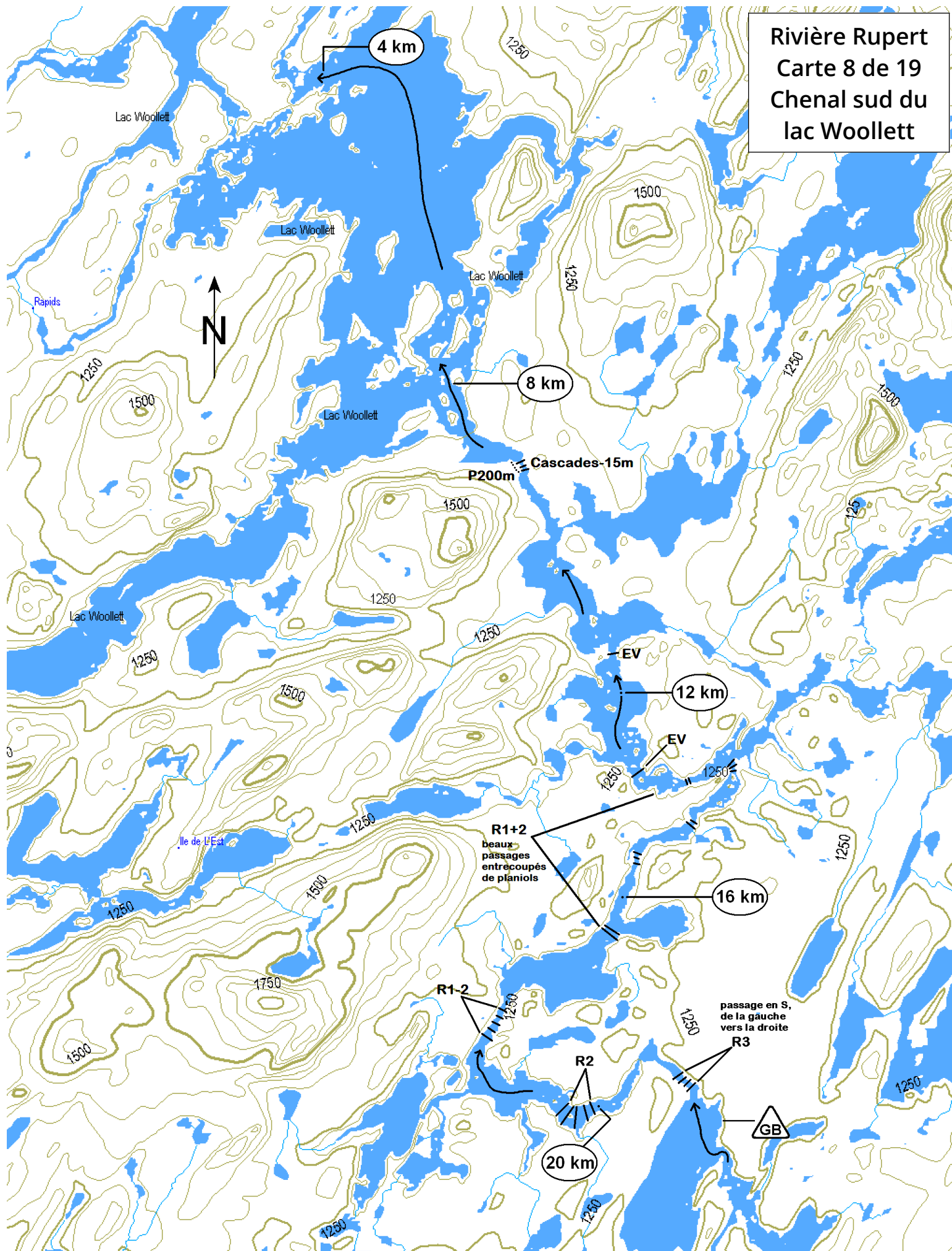


Rivière Rupert  
Carte 7 de 19  
Lac Woollett



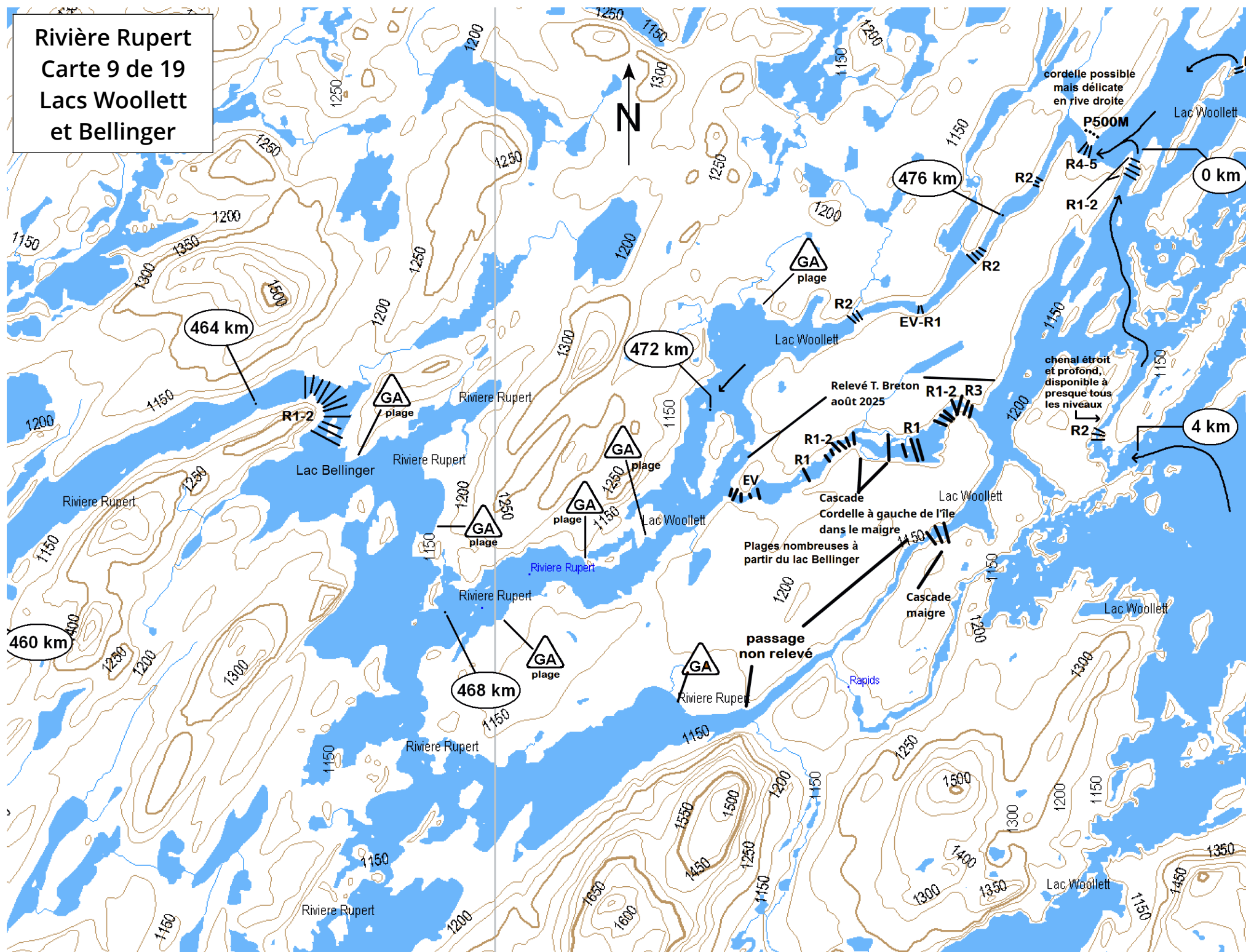


Rivière Rupert  
Carte 8 de 19  
Chenal sud du  
lac Woollett

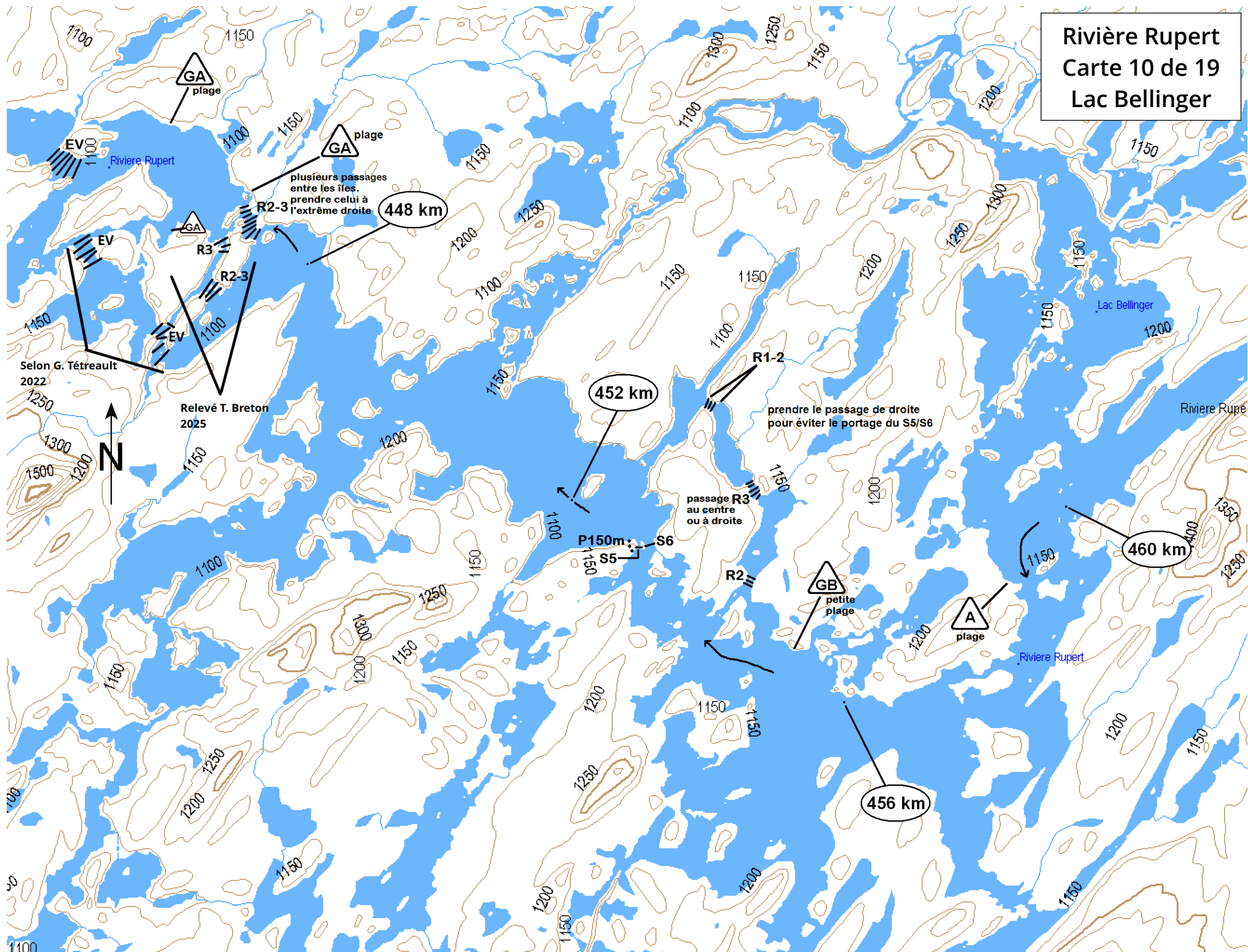




Rivière Rupert  
Carte 9 de 19  
Lacs Woollett  
et Bellinger

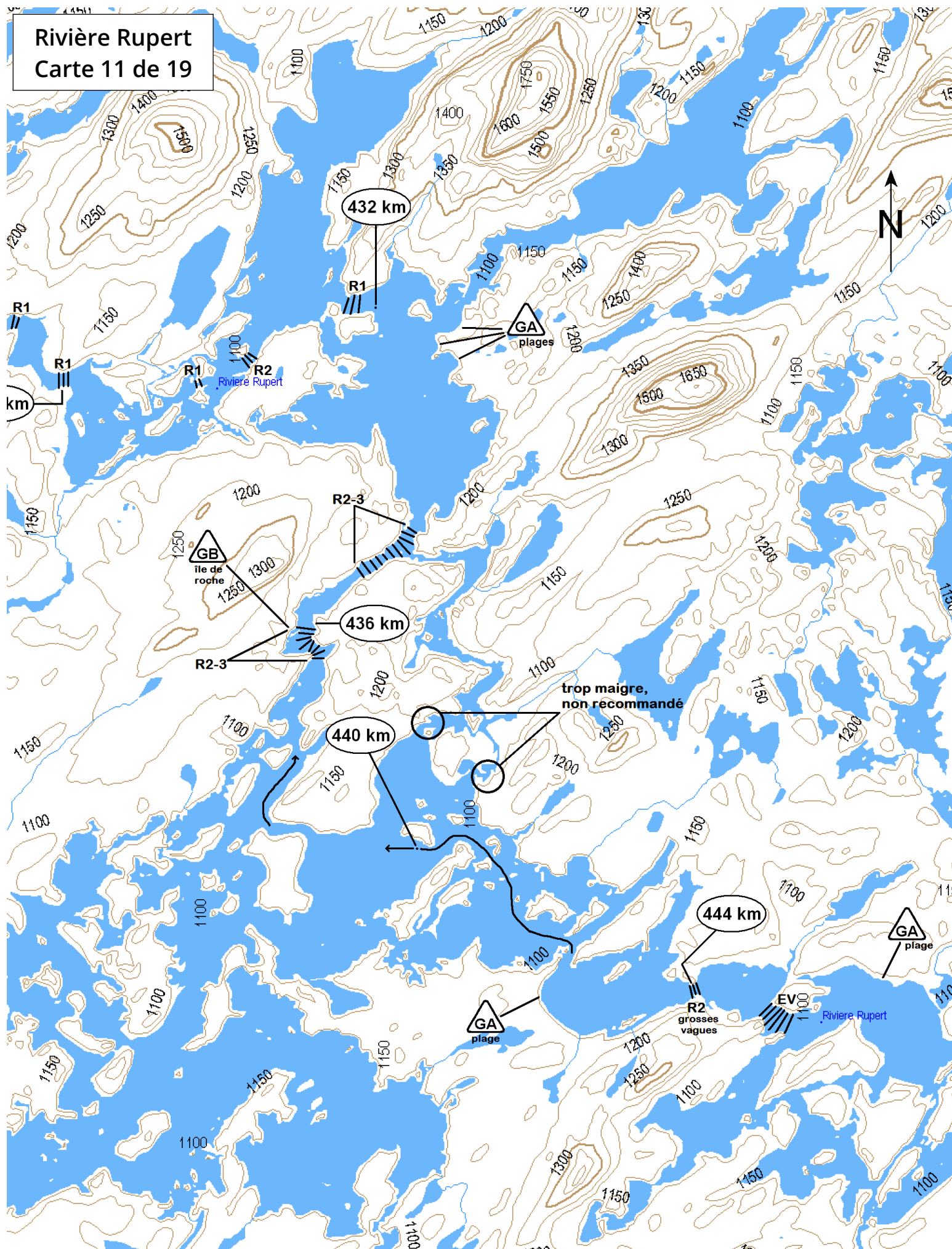


Rivière Rupert  
Carte 10 de 19  
Lac Bellinger



# Rivière Rupert

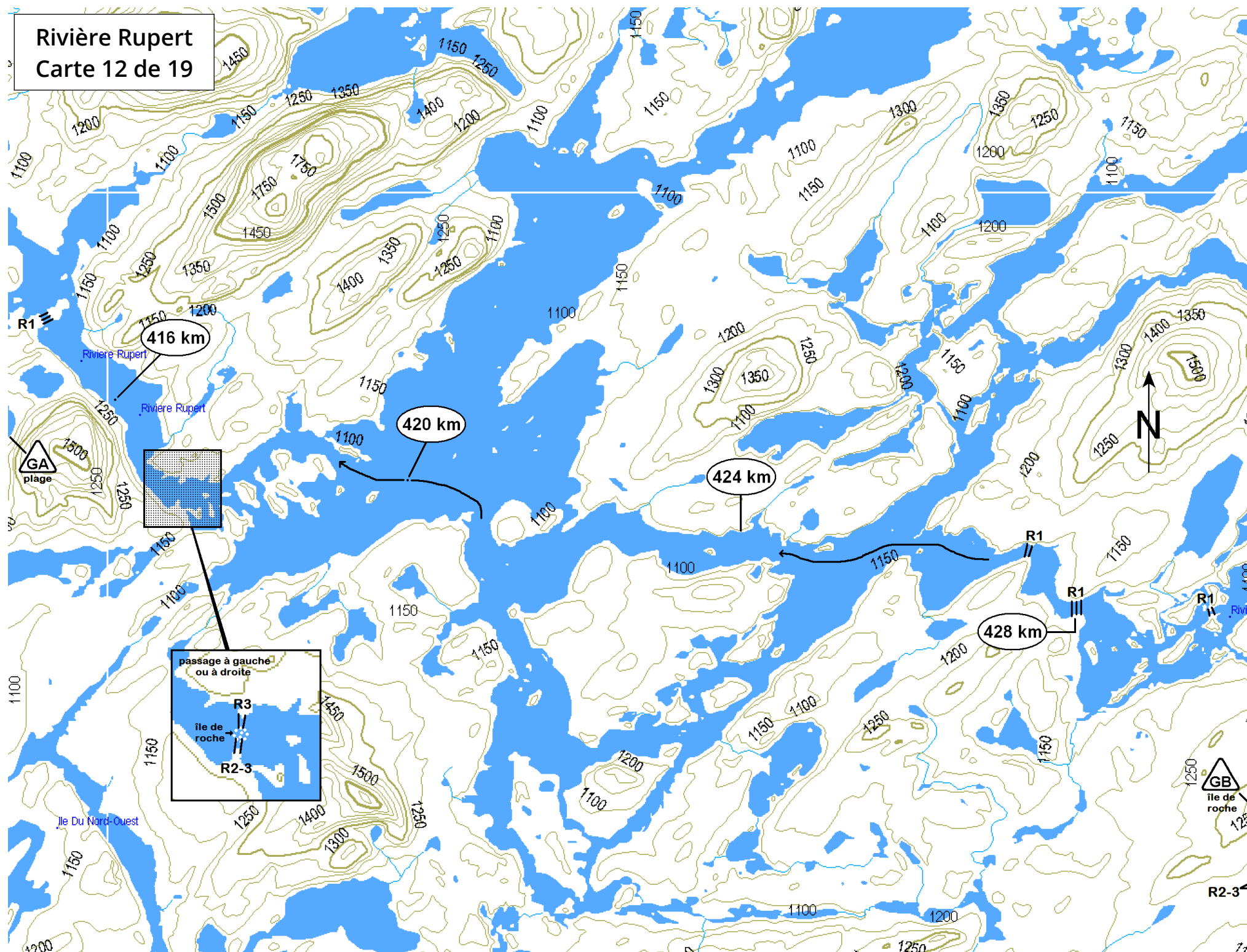
## Carte 11 de 19





# Rivière Rupert

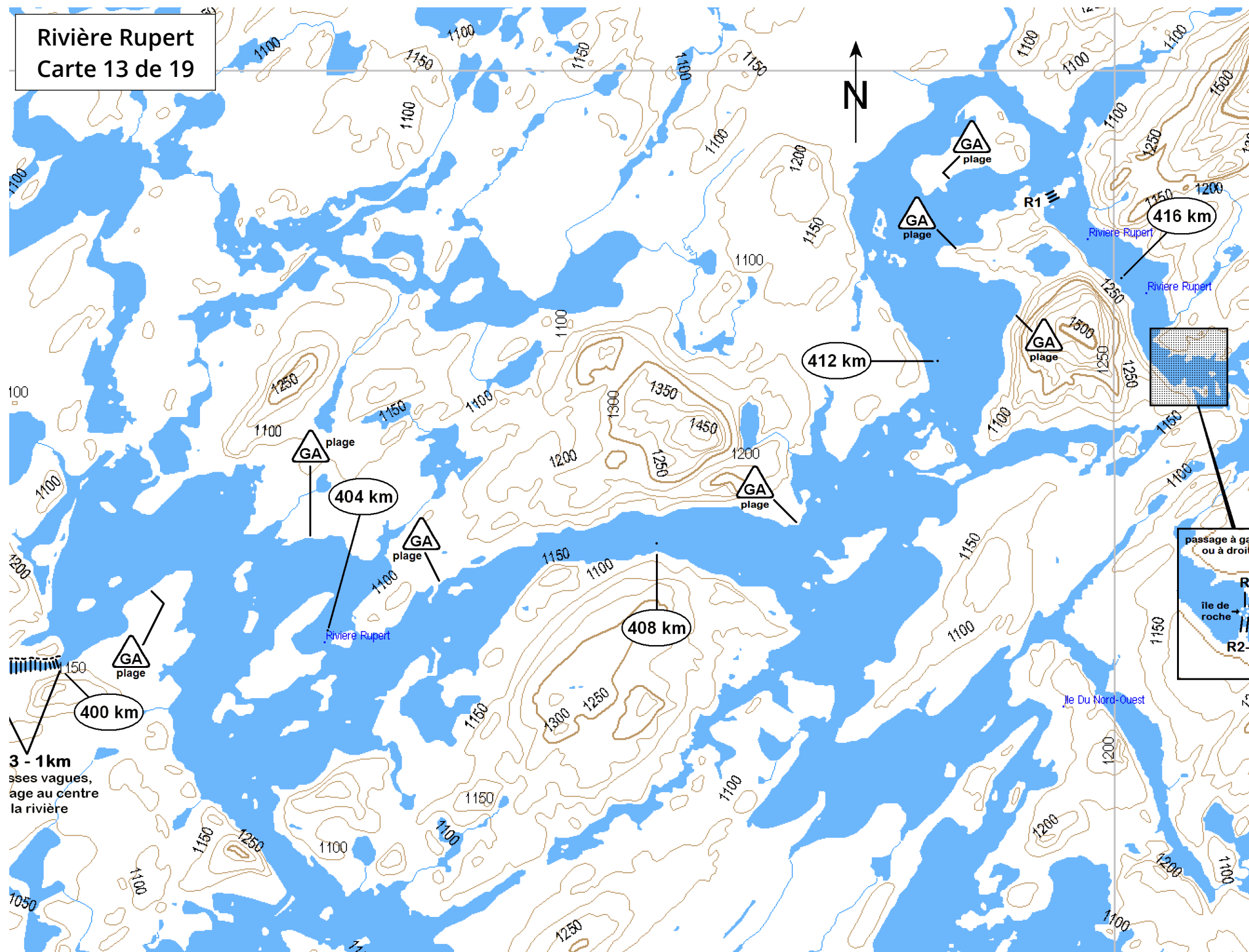
## Carte 12 de 19





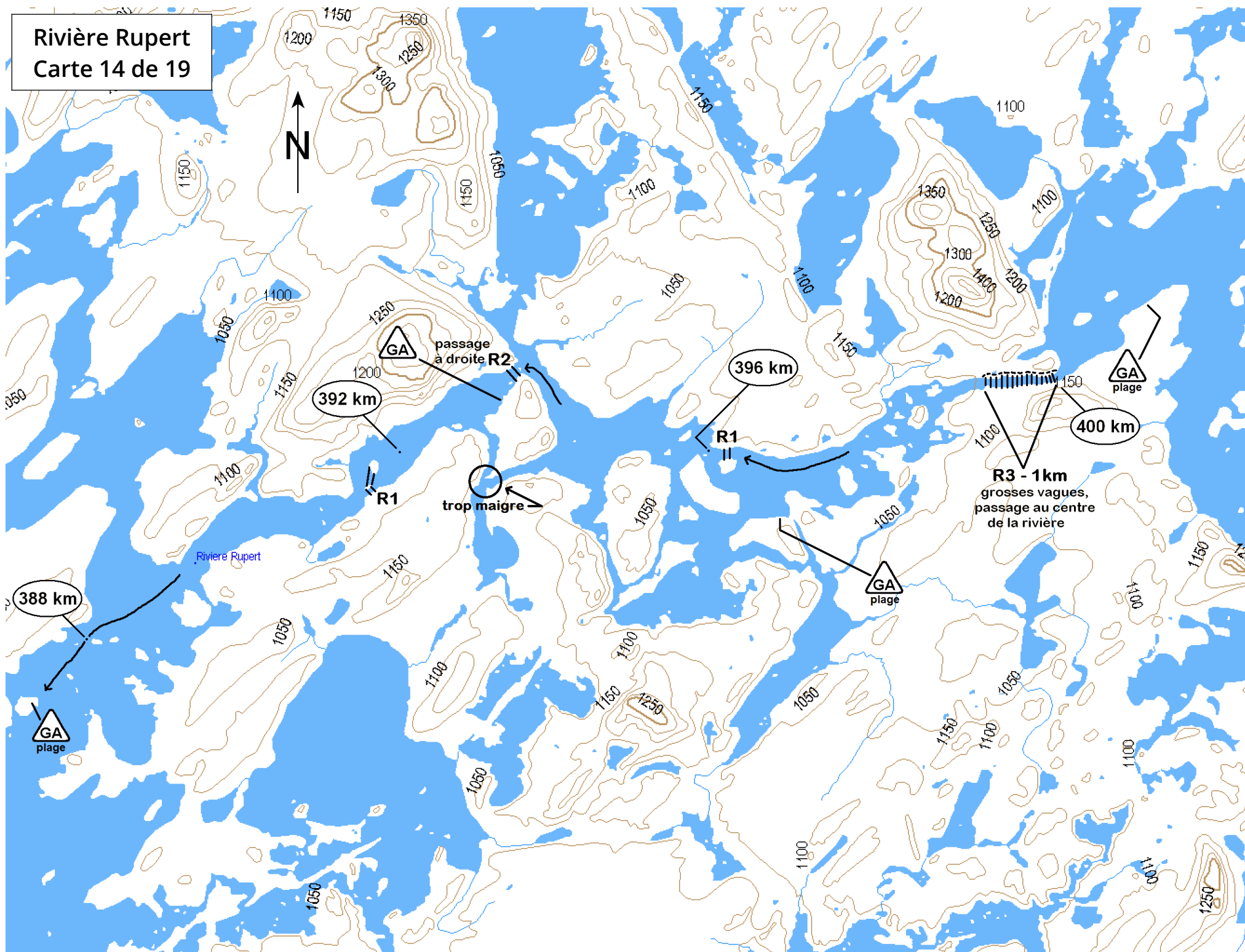
# Rivière Rupert

## Carte 13 de 19



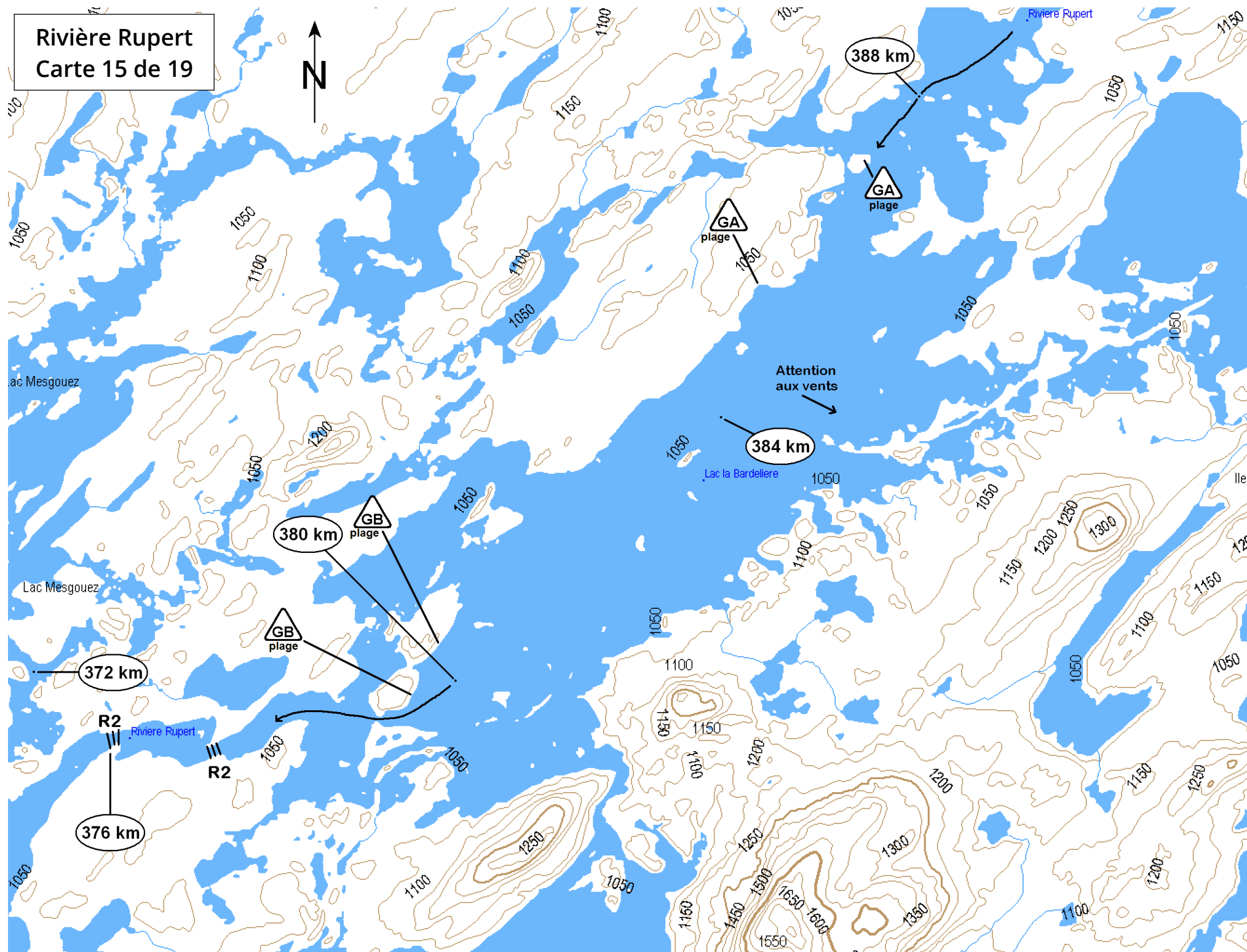
# Rivière Rupert

## Carte 14 de 19

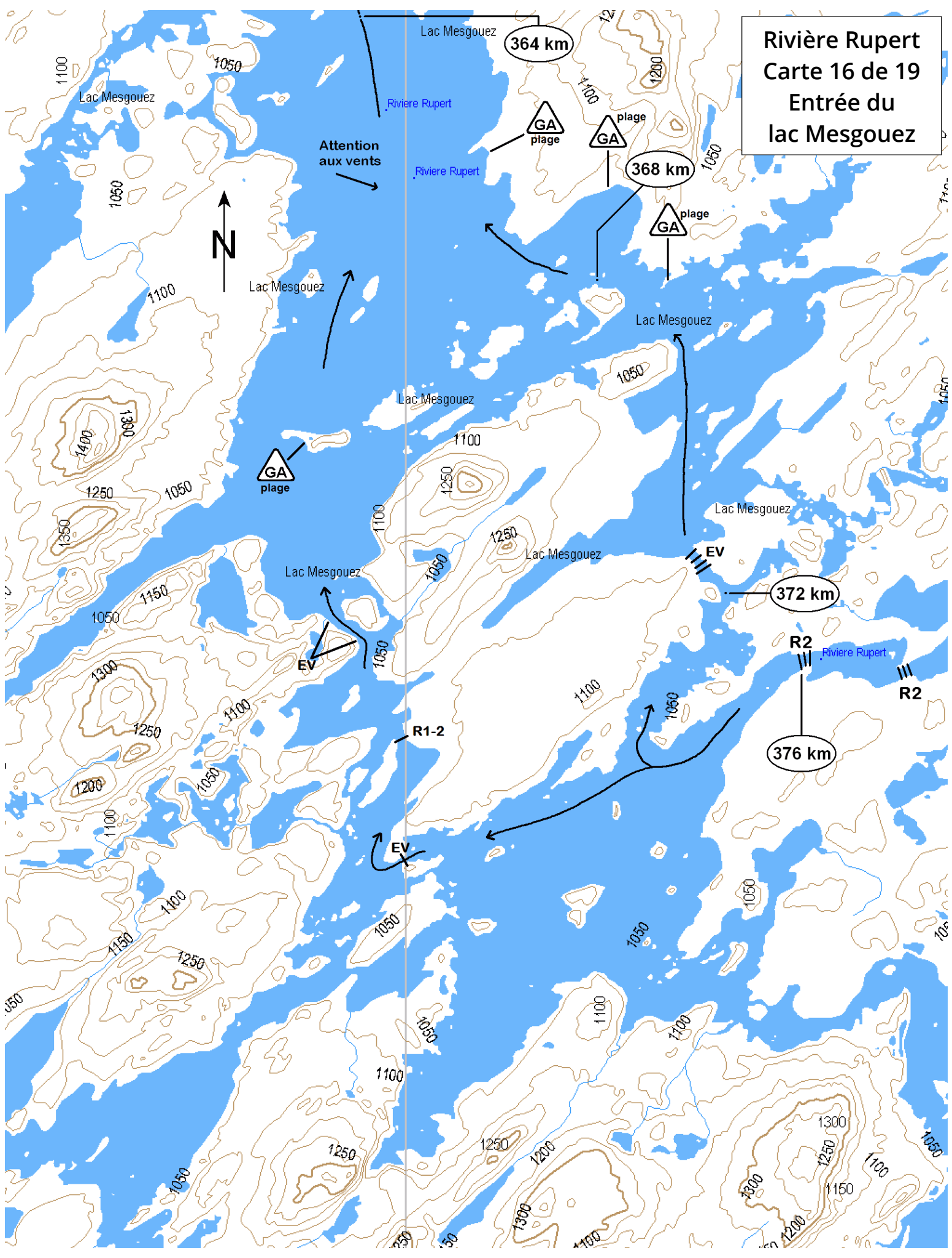


# Rivière Rupert

## Carte 15 de 19



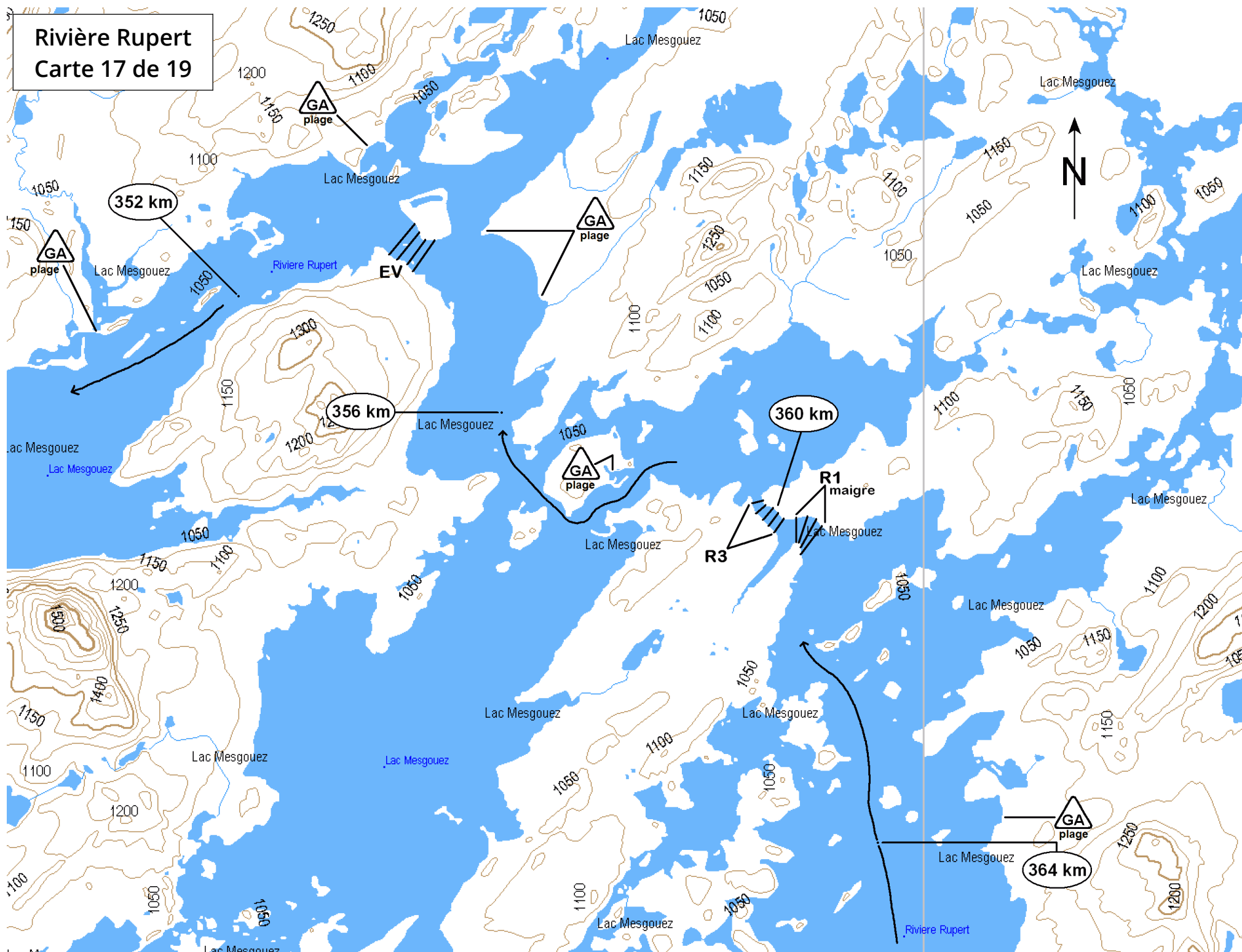
Rivière Rupert  
Carte 16 de 19  
Entrée du  
lac Mesgouez



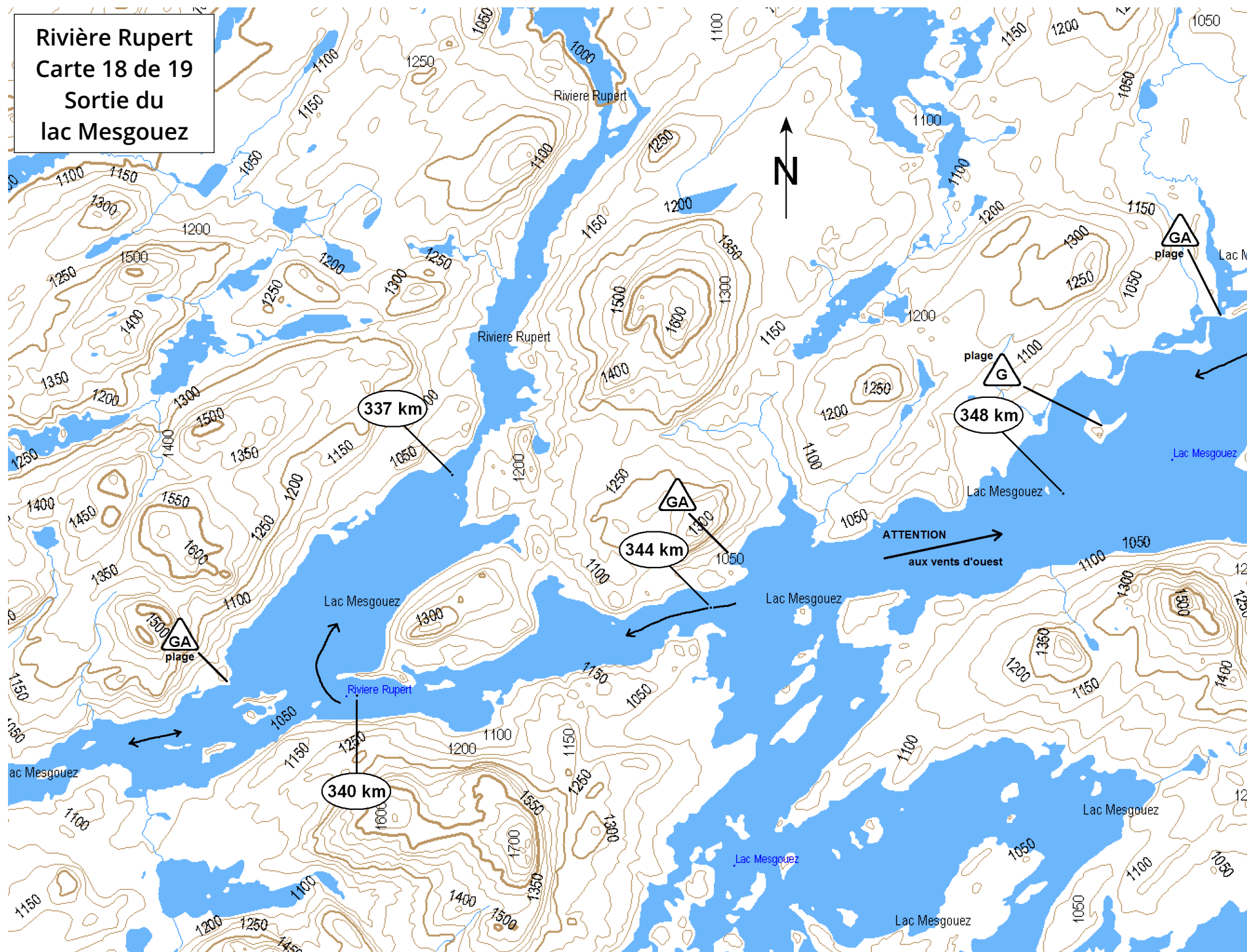


# Rivière Rupert

## Carte 17 de 19



Rivière Rupert  
Carte 18 de 19  
Sortie du  
lac Mesgouez



Rivière Rupert  
Carte 19 de 19  
Accès à la  
route du Nord

