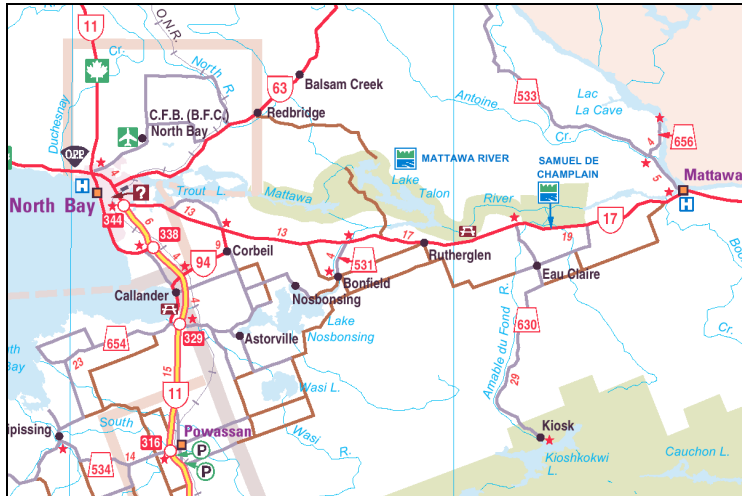


# Rivière Mattawa

## Situation géographique

La rivière Mattawa coule de North Bay, en Ontario, jusqu'à la rivière des Outaouais, au Québec. A cause de sa valeur historique, cette rivière a été désignée comme faisant partie du réseau des rivières du patrimoine canadien. La rivière Mattawa a servi longtemps de voie navigable reliant la rivière Outaouais aux grands lacs. Depuis la rivière Outaouais, la rivière Mattawa se remonte jusqu'au lac Trout. Le portage « La Vase » permet de passer du lac Trout jusqu'au lac Nipissing, qui donne accès à la French river qui à son tour se jette dans la baie Georgienne du lac Huron. Voir document séparé sur le portage La Vase, disponible sur [www.cartespleinair.org](http://www.cartespleinair.org).



Source : Ministère des Transports de l'Ontario  
[www.mto.gov.on.ca/french/traveller/map/](http://www.mto.gov.on.ca/french/traveller/map/)

## Cartes Topographiques

1 : 50000 31L/06 North Bay  
1 : 50000 31L/07 Mattawa

## Période navigable

La rivière est praticable pratiquement en tout temps. Par contre, par eau basse certains passages deviennent rocheux et nécessitent le portage ou le halage.

## Qualité du milieu

Généralement sauvage, mais plusieurs points d'accès, barrages, campings, etc.

## Difficulté

Facile, eau calme entrecoupée de gros obstacles à portager (barrages, chutes).

## Campements

Nombreux à l'est du lac Trout. La rivière traverse deux parcs provinciaux Ontariens : le parc provincial de la rivière Mattawa, et le parc Samuel de Champlain. Voir informations sur le site des parcs ontariens :

[www.ontarioparks.com/french/samu.html](http://www.ontarioparks.com/french/samu.html)  
[www.ontarioparks.com/french/matt.html](http://www.ontarioparks.com/french/matt.html)

## Réalisation - Distribution

### Relevé

Louis Lessard, Jennifer Kaufman  
Expédition EXNS ([www.exns.org](http://www.exns.org))  
Date: 3-5 Juillet 2003

### Cartographie/Mise-en-page

Charles Leduc, décembre 2003

### Cartes de base

Copyright Sa Majesté la Reine du Chef du Canada. Ministère des Ressources Naturelles. Tous droits réservés.

### Distribution

Permise, tant que le contenu est préservé et la distribution gratuite. Disponible sur [www.cartespleinair.org](http://www.cartespleinair.org).

Contribution suggérée au :

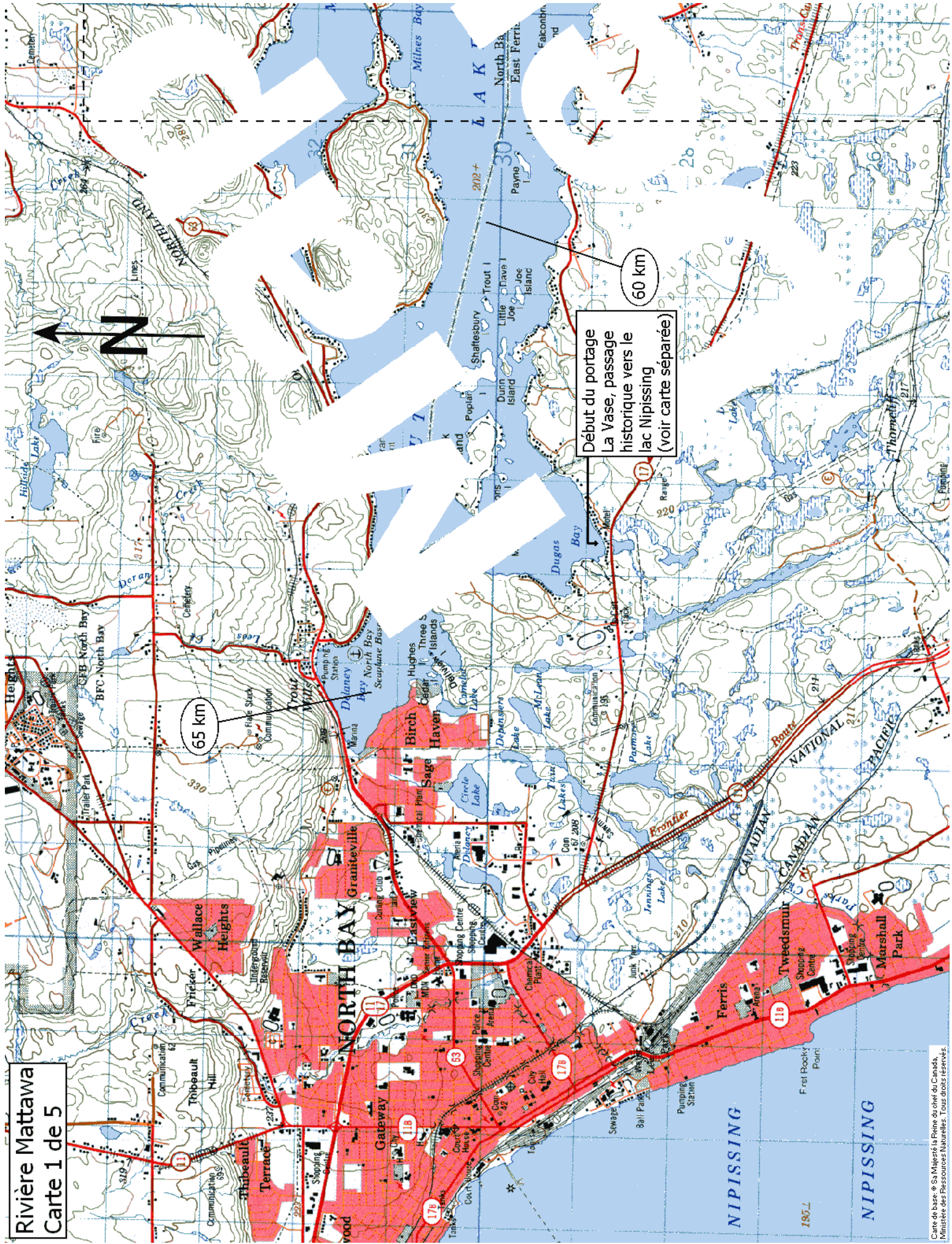
Fonds pour la Préservation des Rivières  
Fédération de Canot et de Kayak du Québec  
[www.canot-kayak.qc.ca](http://www.canot-kayak.qc.ca) ou 514-252-3001

## Avertissement

Cette carte a été produite bénévolement par des payeurs n'ayant pas la prétention d'être suffisamment fiables et expérimentés. Les auteurs se dégagent de toute responsabilité quant aux préjudices, dommages ou accidents pouvant découler de l'utilisation de cette carte. Des omissions ou erreurs sont toujours possibles, et nous vous serions reconnaissants de nous communiquer toute correction que vous auriez pu remarquer.

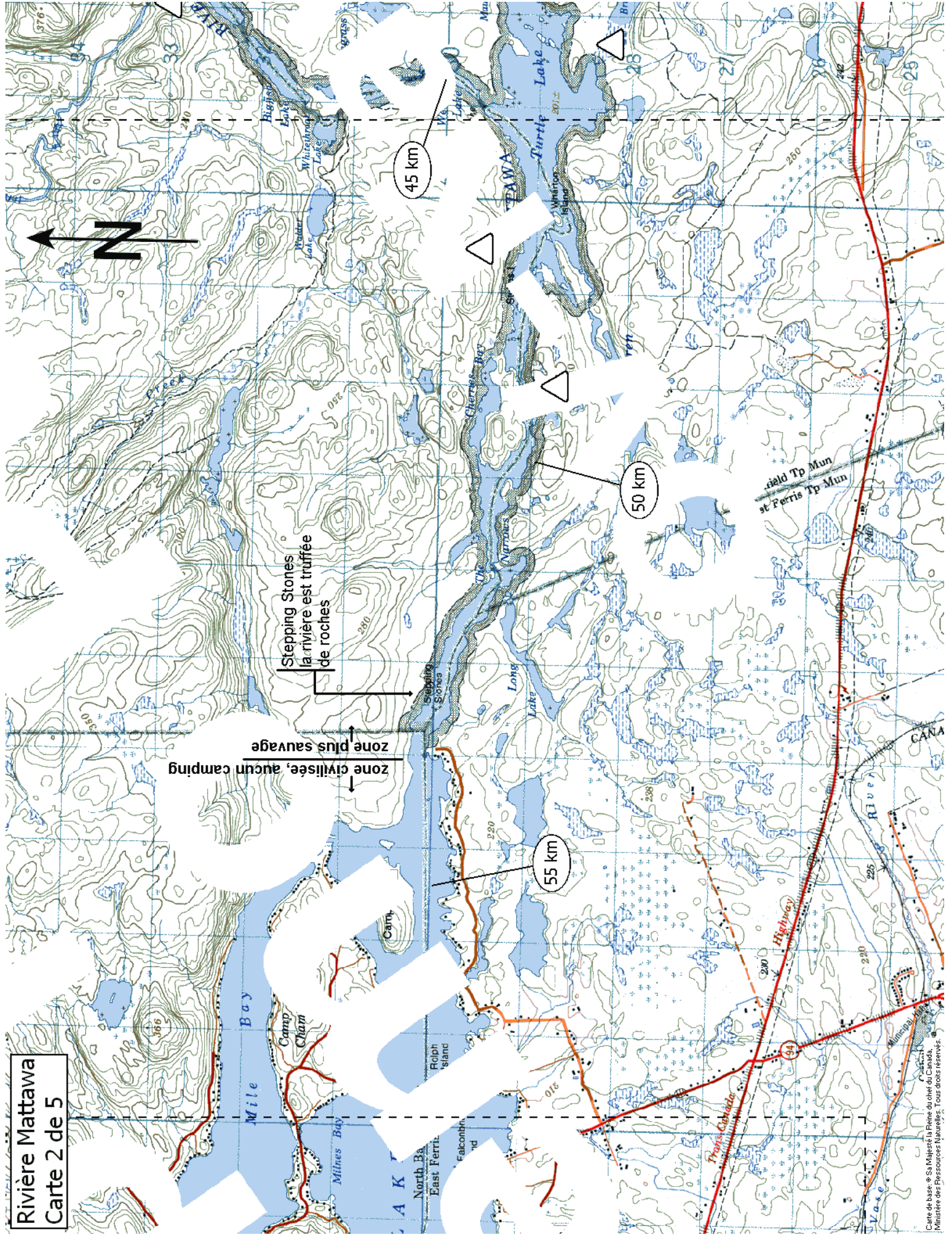


Rivière Mattawa  
Carte 1 de 5





# Rivière Mattawa Carte 2 de 5

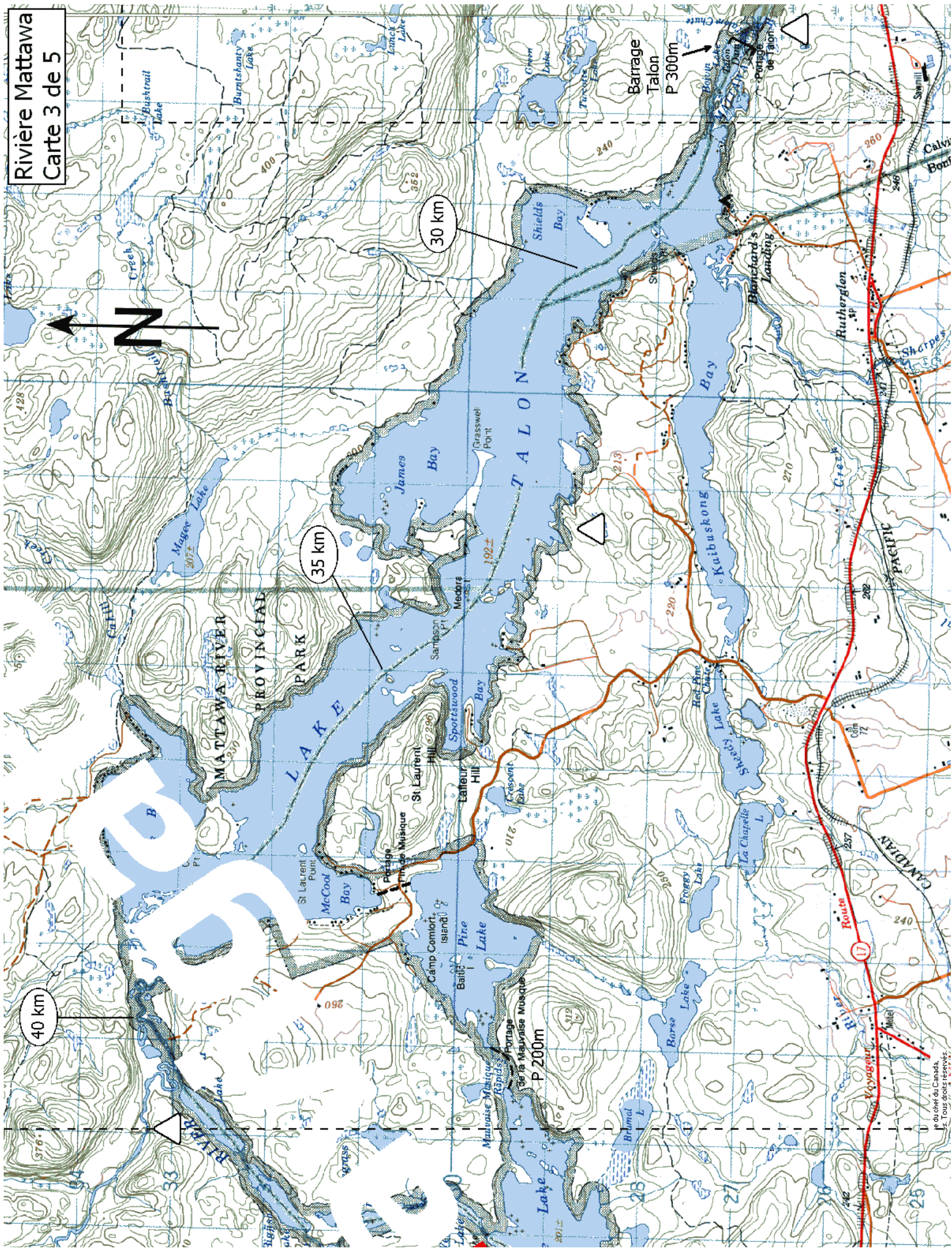


Stepping Stones  
la rivière est truffée  
de roches

zone plus sauvage  
zone civilisée, aucun camping

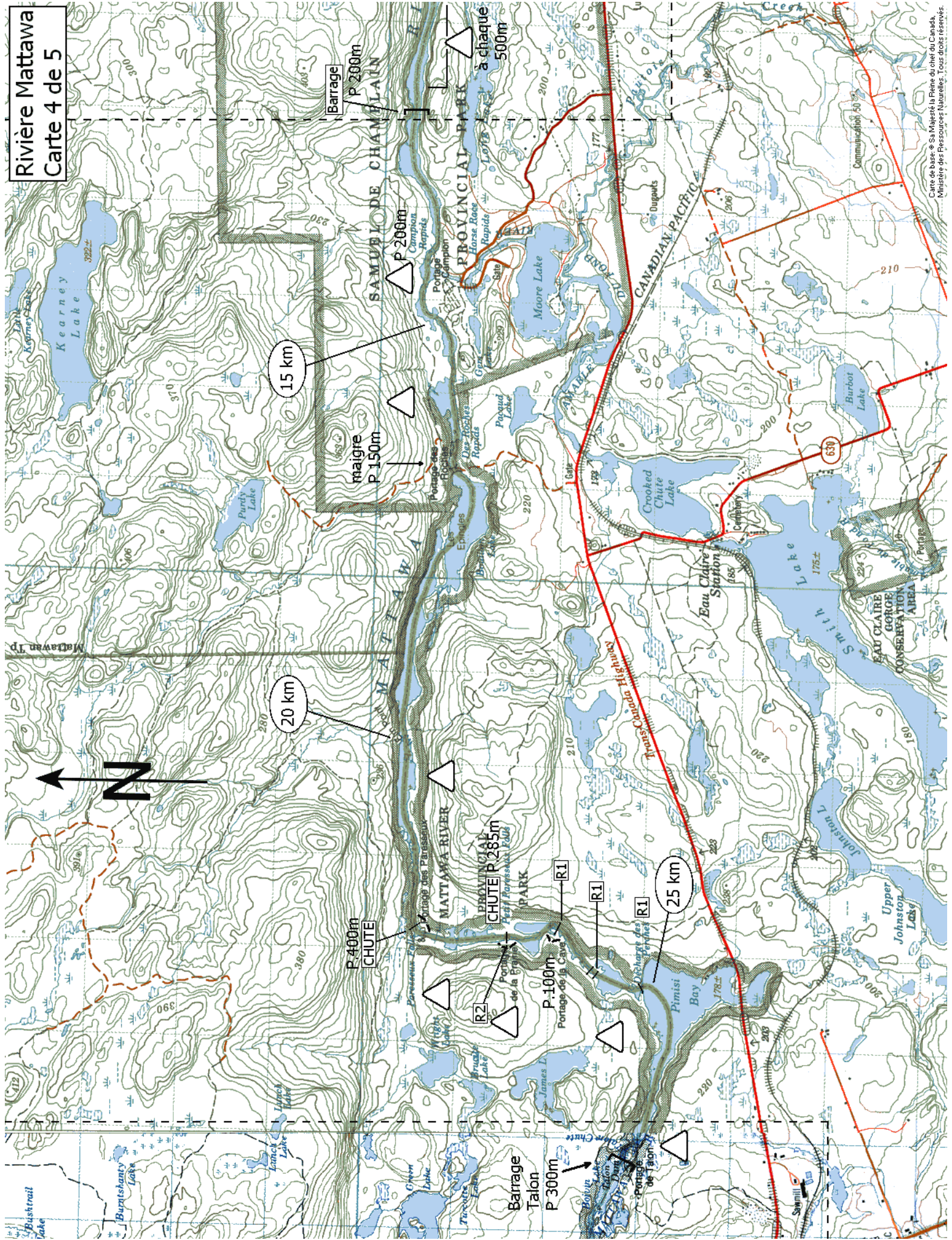


Rivière Mattawa  
Carte 3 de 5





Rivière Mattawa  
Carte 4 de 5





**Rivière Mattawa**  
Carte 5 de 5

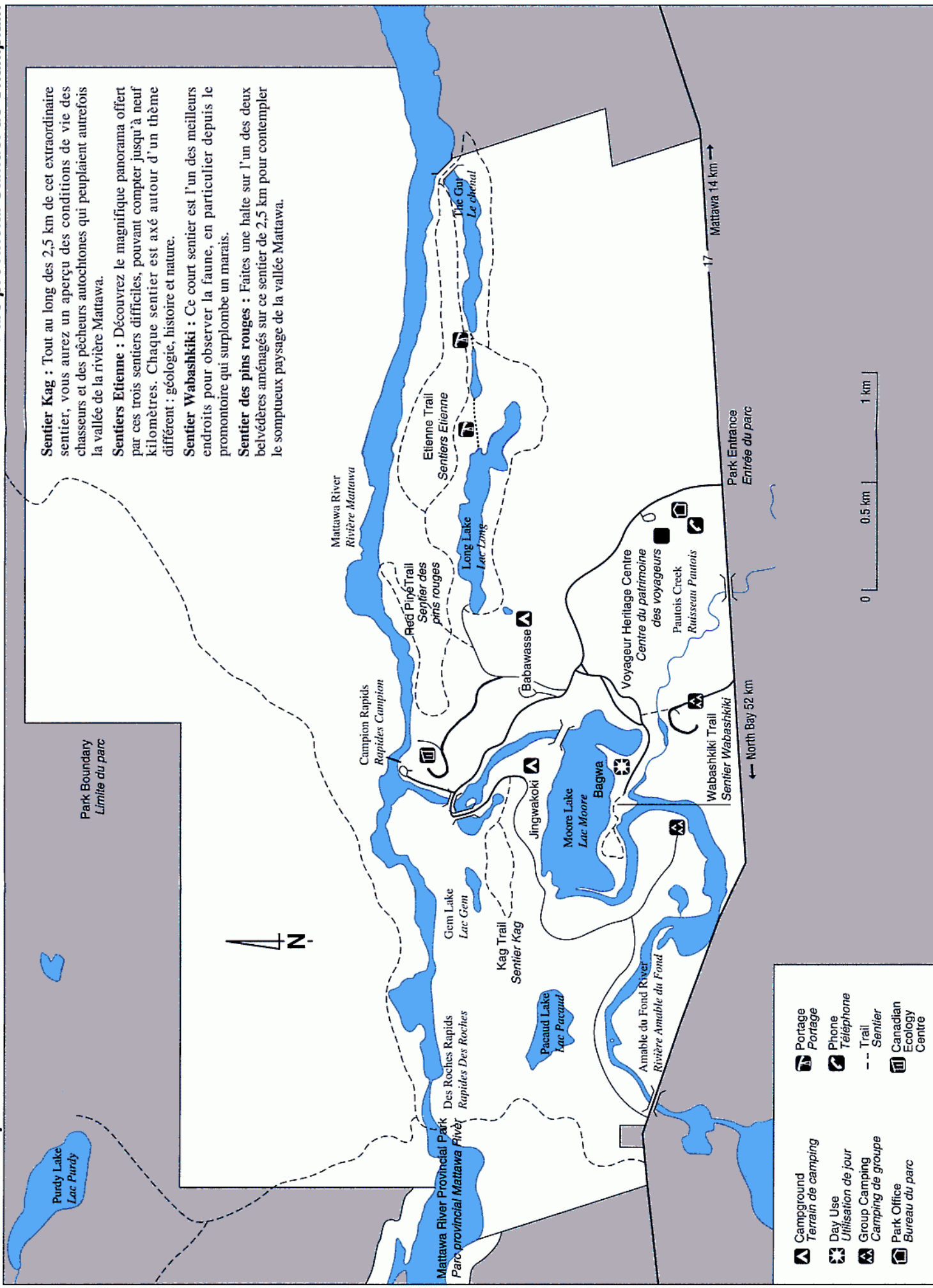
0 km 5 km 10 km

à chaque 500m

Carte de base: © Sa Majesté la Reine du chef du Canada, Ministère des Ressources Naturelles. Tous droits réservés.

Carte de base: © Sa Majesté la Reine du Canada,  
Ministère des Ressources Naturelles. Tous droits réservés.





**Sentier Kag :** Tout au long des 2,5 km de cet extraordinaire sentier, vous aurez un aperçu des conditions de vie des chasseurs et des pêcheurs autochtones qui peuplaient autrefois la vallée de la rivière Mattawa.

**Sentiers Etienne :** Découvrez le magnifique panorama offert par ces trois sentiers difficiles, pouvant compter jusqu'à neuf kilomètres. Chaque sentier est axé autour d'un thème différent : géologie, histoire et nature.

**Sentier Wabashiki :** Ce court sentier est l'un des meilleurs endroits pour observer la faune, en particulier depuis le promontoire qui surplombe un marais.

**Sentier des pins rouges :** Faites une halte sur l'un des deux belvédères aménagés sur ce sentier de 2,5 km pour contempler le somptueux paysage de la vallée Mattawa.