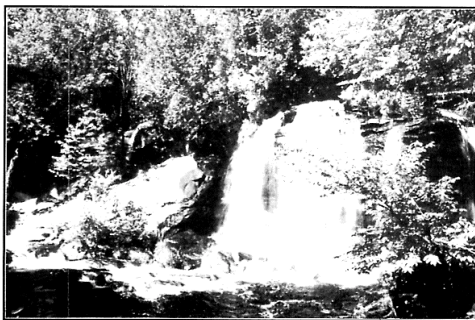


LES CHUTES DU LAC ROLAND

Situées à 40 km de l'entrée sud de la Réserve faunique La Vérendrye, le long de la Route 117, une aire de pique-nique vous attend. Prêtez bien l'oreille au tumulte des chutes! Pour une bonne digestion, rien de mieux qu'une randonnée pédestre à travers la nature. Vous y découvrirez des sentiers d'interprétation qui traitent de l'adaptation des animaux et des plantes aux conditions particulières du milieu et remèment l'époque bien connue des draveurs.



SENTIERS PANDRAMIQUES DES CHUTES DU LAC ROLAND

SENTIER DES OISEAUX

Silence! N'entendez-vous pas le chant mélodieux de la grive à dos olive ou le cri retentissant du geai bleu. Au pied des mangeoires, vous n'y voyez plus aucune écaille de tournesol, c'est que le carouge est passé. Regardez bien au sol, peut-être qu'une gélinitte huppée vous épie... Vous avez remarqué une tache jaune, c'est la paruline du Canada qui joue à cache-cache. Suivez le sentier, les mésanges à tête noire vous attendent au tournant de la piste.

SENTIER DU CASTOR

Quel travailleur que ce castor! Sans arrêt, il construit sa hutte, inlassablement dans un aller-retour entre la forêt et son habitation. Écoutez bien, peut-être percevrez-vous le bruit de sa large queue plate sur l'eau, c'est qu'il a entendu votre pas.

SENTIER DE LA MARTRE

Saviez-vous que la martre est un mammifère carnivore? Mais elle est tellement craintive qu'il faut être très chanceux pour la rencontrer. Cependant, il arrive qu'on la prenne par surprise et qu'on puisse la voir courir sur un arbre tombé et se terrer pour n'en ressortir qu'une fois que vous êtes passé.

SENTIER DE LA GROTTE

Vous avez envie de vous rafraîchir un peu après une longue marche, arrêtez-vous quelques instants à l'ombre de ces immenses roches où quelques fois on perd complètement la lumière du jour pour en ressortir un peu plus loin à la clarté, quel contraste...

SENTIER DE L'ORIGNAL

Vous voulez voir le plus gros cervidé du monde? Rendez-vous au bout du sentier et scrutez attentivement les abords du lac. Vous pourrez le voir brouter les plantes aquatiques. D'ailleurs, l'orignal consomme en moyenne 10 kg de nourriture par jour. Peut-être arriverez-vous à l'heure du lunch...



C'est ici que le slogan «partenaire en région» prend tout son sens. En effet, deux des trois sentiers ont été aménagés en collaboration avec la compagnie forestière Domtar ainsi que le Ministère des Ressources naturelles et nous tenons à les remercier sincèrement pour leur précieuse collaboration.

Aidez-nous à maintenir cet immense territoire exempt de toute pollution en rapportant vos déchets afin de les déposer dans les contenants prévus à cette fin. Lors de votre prochain séjour, ce serait agréable de retrouver votre environnement dans le même état que vous l'avez laissé. N'endommager pas les arbres et demeurez dans les sentiers.

Enfin, soyez respectueux de l'environnement; il vous le rendra bien.

Secteur Outaouais
Entrée Sud, R.R. 1
Montceff (Québec) J0W 1M0
Téléphone : (819) 438-2017
Télécopieur : (819) 438-2432



LA VÉRENDRYE RÉSERVE FAUNIQUE



RÉSERVE
FAUNIQUE
LA VÉRENDRYE

VOTRE GUIDE DES SENTIERS



PARTENAIRE
EN RÉGION Sépaq

SENTIER DE LA POINTE

Vous avez parcouru 56 kilomètres depuis l'entrée sud de la réserve faunique, vous avez pris une collation au restaurant du Domaine et vous désirez vous délasser un peu les jambes avant de continuer votre voyage... Nous avons ce qu'il vous faut : un sentier d'une longueur de 2.3 km et un magnifique lac nommé Jean-Peré (autrefois lac des Loups ou lac Pythonga).



Le nom «Jean-Peré» vient d'un explorateur des mines de cuivre du lac Supérieur, associé à Louis Joliet. Le lac est de 4 x 2 1/2 milles dans sa partie Sud, mais une longue baie étroite dans sa partie Ouest lui donne une longueur de 9 milles.

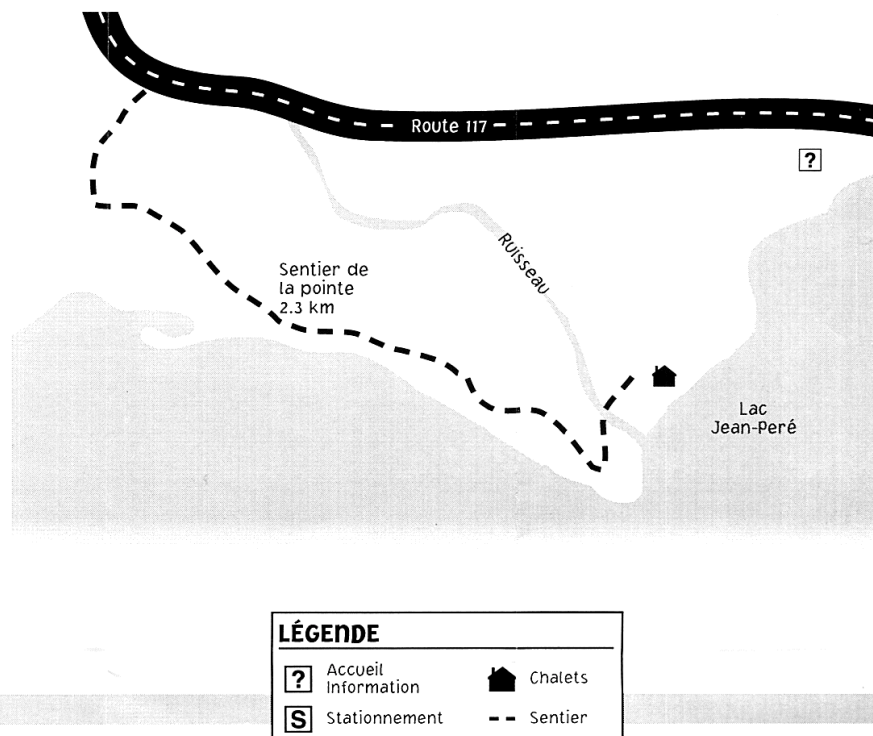
Vous avez envie de voir ce lac de plus haut? Prenez le **sentier de la pointe** situé près des chalets. Vous arriverez près du lac où vous mettrez pied sur un trottoir de bois. Ce dernier est d'une longueur de 550 pieds, fait de bois traité sous pression et séché.

Par la suite, vous traverserez la passerelle d'une longueur de 50 pieds. Ce petit ruisseau, si vous l'empruntez en canot, vous amènera jusqu'à la route 117.

Regardez bien à votre gauche, le castor vous a construit une hutte comme seul lui sait le faire; prenez quelques minutes pour approfondir vos connaissances.

Continuez votre promenade et tout en haut une vue superbe sur le lac Jean-Peré vous attend. Vous aurez envie d'y passer un long moment et pourquoi pas! Peut-être y apercevrez-vous un écureuil s'amuser ou bien y entendrez-vous les oiseaux entonner leur plus beau chant. Probablement verrez-vous sur le lac, un pêcheur vociférer pour un poisson plus malin que lui... C'est un excellent endroit de pêche, juste en face de la pointe.

Vous êtes-vous aperçu que vous côtoyez dans ce sentier des «arbres de Noël», des «instruments de musique», des «huiles essentielles», des «crayons», des «traverses de chemins de fer», des «portes et châssis»? Non... c'est qu'ils sont à l'état naturel (sapin baumier, épinette blanche, bouleau jaune, mélèze larcin, etc.).



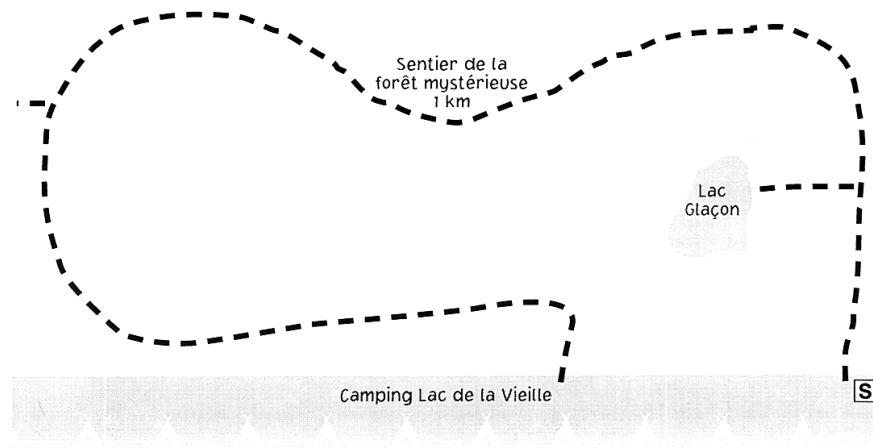
SENTIER DE LA FORÊT MYSTÉRIEUSE

En parcourant le sentier, nous vous invitons à faire un voyage dans le temps. Reculons 10 000 ans en arrière, à l'époque des glaciers. Un bloc de glace a fondu pour laisser un immense trou d'eau : **le lac Glaçon**.

Vous pourrez y découvrir une tourbière avec ses plantes. Un tapis de mousse formé de millions de sphagnes absorbant plusieurs fois son poids d'eau se déroute devant vous. On peut également y voir le thé du Labrador, une plante carnivore (sarracénie pourpre) ainsi qu'un atoca, eh oui!

Vous désirez en connaître plus sur les espèces de pins au Québec? Et bien sur 4 espèces indigènes au Québec, on en retrouve 3 dans la Réserve faunique La Vérendrye. Le **pin blanc**, avec ses aiguilles groupées par faisceau de 5 cônes très allongés (10 à 15 cm); le **pin rouge**, aux aiguilles groupées par 2, est le plus facile à reconnaître avec son écorce écailleuse de teinte rosée d'où son nom de pin «rouge»; quant au **pin gris**, ses aiguilles sont réunis 2 à 2.

Pour en apprendre encore davantage, nous vous invitons à parcourir le sentier d'une longueur d'un (1) kilomètre.



Bonne randonnée!