

Baie-Saint-Paul - Les Éboulements : 19 km
 Départ des sentiers : Ferme Éboulmontaise, 1.3 km à l'est de l'église de Les Éboulements sur la route 362
 (stationnement à l'arrière)

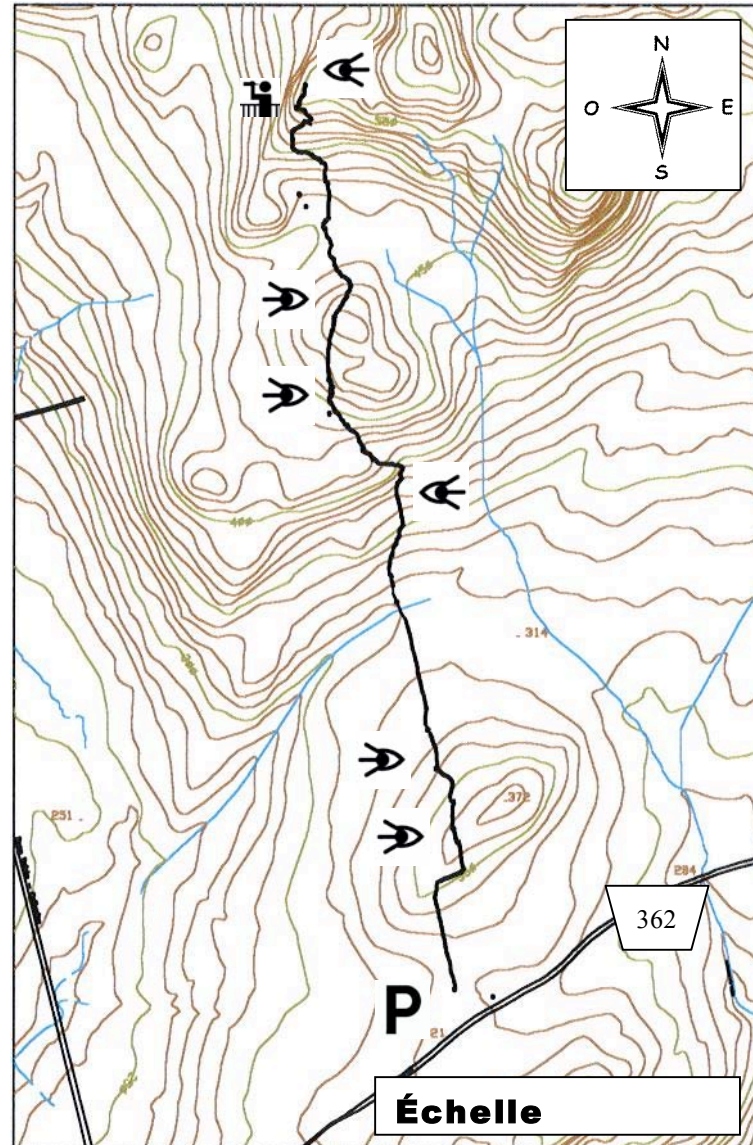
CONSIGNES AUX RANDONNEURS

- Ayez du plaisir à marcher les sentiers charlevoisiens
- Les seules activités autorisées dans les sentiers sont la marche, la raquette et le ski nordique
- S.V.P. Respectez l'aire de marche, vous circulez sur des terrains privés
- Il est interdit de fumer lors de déplacements en forêt
- Gardez notre environnement propre
- Les animaux domestiques ne sont pas autorisés dans les sentiers
- Ne nourrissez pas et ne dérangez pas les animaux
- Ne campez qu'aux endroits indiqués seulement
- Il est interdit de faire des feux, sauf aux endroit prévus
- N'oubliez pas que les savons et autres détergents polluent les cours d'eau
- S.V.P.. Informez-nous de toute anomalie le long des sentiers

Merci de votre collaboration !

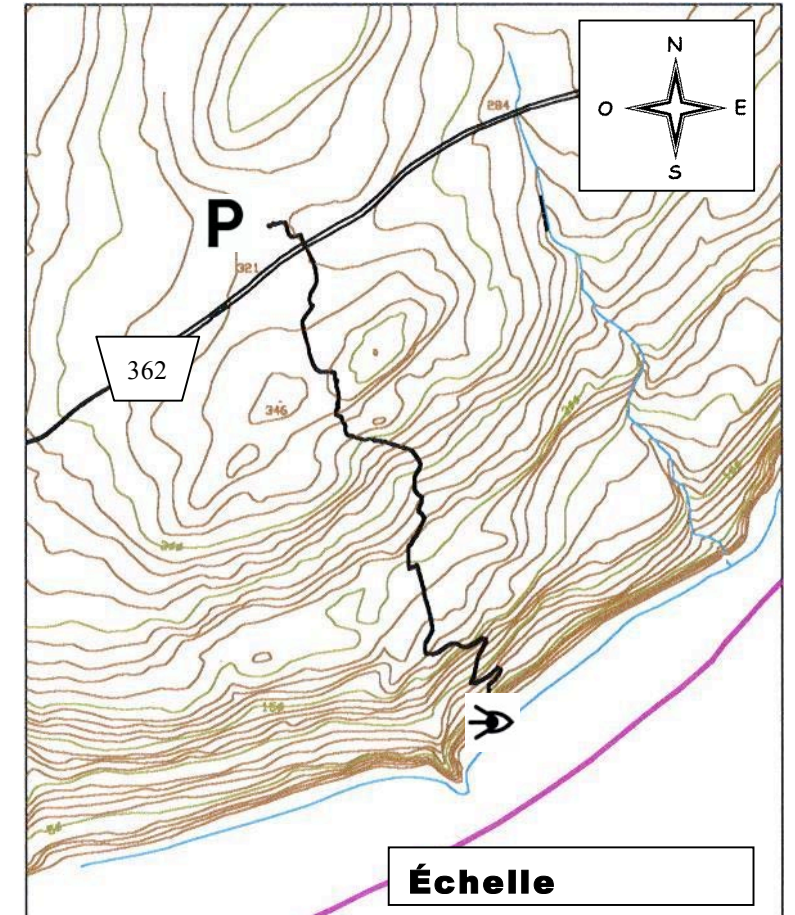
MRC de Charlevoix
 4, Place de l'Église, local 201, Baie-Saint-Paul, 418-435-2639
mrc@charlevoix.net

SENTIER LE PAYSAN (au nord de la route 362)



- LONGUEUR DU SENTIER : ± 5 KM
- INFORMATION SUR LA DÉNIVELLATION
 - DÉPART : 321 MÈTRES
 - FIN DU SENTIER : 541 MÈTRES
 - POINT LE PLUS ÉLEVÉ : 541 MÈTRES

SENTIER LOUIS-CHARLES AUDET (au sud de la route 362)



- LONGUEUR DU SENTIER : ± 3 Km
- INFORMATION SUR LA DÉNIVELLATION
 - DÉPART : 321 MÈTRES
 - FIN DU SENTIER : 73 MÈTRES
 - POINT LE PLUS ÉLEVÉ : 352 MÈTRES

La MRC de Charlevoix remercie de leur collaboration

- Les propriétaires des terrains:

Mme Lucie Cadieux
M. Vital Gagnon
M. Bertrand Gagnon
M. André Gauthier
M. Daniel Tremblay
M. Jean-Paul Tremblay
M. Yvan Tremblay
M. Jean-Eudes Dufour
M. Luc Dufour

- L'équipe d'aménagement 2001:

Mme Nicole Fortin (Chef d'équipe)
M. Dany Mailloux
M. Antoine Tremblay
M. Patrice Tremblay
M. Donald Bergeron
M. Justin Bergeron
M. Maxime Lavoie

- L'équipe d'aménagement 2002:

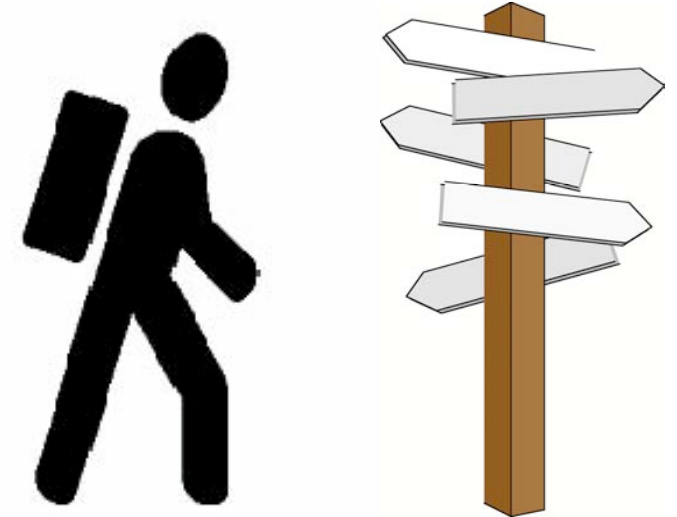
M. Réjean Allard (Chef d'équipe)
M. Éric Duchesne
M. Patrice Mailloux
M. Guillaume d'Auteuil
M. Charles Desmeules
M. Mikhael Laflamme

Les partenaires du réseau de sentiers pédestres de la MRC de Charlevoix



SENTIERS PÉDESTRES

LES ÉQUIPEMENTS



Municipalité
régionale de
comté de
CHARLEVOIX

Affiliée au réseau de Sentiers Trans-Québec